

Objektyp: **Advertising**

Zeitschrift: **Bulletin technique de la Suisse romande**

Band (Jahr): **77 (1951)**

Heft 10

PDF erstellt am: **30.06.2024**

Nutzungsbedingungen

Die ETH-Bibliothek ist Anbieterin der digitalisierten Zeitschriften. Sie besitzt keine Urheberrechte an den Inhalten der Zeitschriften. Die Rechte liegen in der Regel bei den Herausgebern. Die auf der Plattform e-periodica veröffentlichten Dokumente stehen für nicht-kommerzielle Zwecke in Lehre und Forschung sowie für die private Nutzung frei zur Verfügung. Einzelne Dateien oder Ausdrucke aus diesem Angebot können zusammen mit diesen Nutzungsbedingungen und den korrekten Herkunftsbezeichnungen weitergegeben werden. Das Veröffentlichen von Bildern in Print- und Online-Publikationen ist nur mit vorheriger Genehmigung der Rechteinhaber erlaubt. Die systematische Speicherung von Teilen des elektronischen Angebots auf anderen Servern bedarf ebenfalls des schriftlichen Einverständnisses der Rechteinhaber.

Haftungsausschluss

Alle Angaben erfolgen ohne Gewähr für Vollständigkeit oder Richtigkeit. Es wird keine Haftung übernommen für Schäden durch die Verwendung von Informationen aus diesem Online-Angebot oder durch das Fehlen von Informationen. Dies gilt auch für Inhalte Dritter, die über dieses Angebot zugänglich sind.

Ein Dienst der *ETH-Bibliothek*
ETH Zürich, Rämistrasse 101, 8092 Zürich, Schweiz, www.library.ethz.ch

<http://www.e-periodica.ch>

DOCUMENTATION

Extraits d'articles de revues suisses et étrangères reçues par le « Bulletin technique » et déposées à la Bibliothèque de l'École polytechnique de l'Université de Lausanne, Avenue de Cour 29, où elles peuvent être consultées.

N. B. — L'indice figurant en tête et à droite de chaque extrait est celui de la « Classification décimale universelle ».

Matériaux, Energie

BT 1252 620.193.873 : 699.878
Les termites et la protection des constructions. X.
 Cah." Centre sci. techn. Bât. N° 100/1950. 10 pages, fig.

Exposé méthodique et précis du « Service d'études de l'habitat intertropical », qui passe en revue les principales espèces de termites, décrit leurs caractéristiques, leurs mœurs, leurs conditions de prospérité et leurs régions de prédilection. Les aspects que présentent les dégâts causés au bois par les termites et les moyens de les déceler sont suivis de l'examen des méthodes rationnelles de lutte :

Méthodes curatives : destruction des nids, traitement à la poudre blanche d'arsenic, à la créosote, ou au moyen d'insecticides gazeux, liquides ou de substances pulvérulentes.

Méthodes préventives : imprégnation des matériaux, remplacement du bois par des matériaux inattaquables, ventilation des planchers bas, traitement préalable à la créosote du sol, tranchées de barrage créosotées, etc.

Mécanique appliquée

BT 1253 621.438
Lectures on internal combustion turbines. Divers auteurs.
 Proc." Instn. mech. Engrs. Vol. 163/1950/W. E. P. N° 60.
 51 pages, nombr. fig.

Série de quatre études relatives aux turbines à gaz :

1. Etat de la turbine à gaz en Grande-Bretagne et perspectives d'avenir.
2. Echangeurs de chaleur avec régénération, pour les usines productrices d'énergie alimentées par des turbines à gaz.
3. Problème de la combustion des résidus d'huile dans les turbines à gaz.
4. Refroidissement de la turbine à gaz.

Bibliographie.

Electrotechnique

BT 1254 621.395.73
Evolution de la technique des câbles de télécommunications.
 L.-A. COURTIN.
 Bull. sci. Ass. Ing." élect. Montefiore. 12/50. 26 pages, 8 fig.

Les problèmes rencontrés dans ce domaine peuvent se diviser en deux groupes : limitation apportée à la transmission par l'affaiblissement et la distorsion des courants, perturbations provenant des circuits voisins et des circuits électriques étrangers. Des progrès ont été réalisés par la pupinisation et l'emploi d'amplificateurs, ces auxiliaires ayant, par ailleurs, des répercussions sur la technique des câbles eux-mêmes.

L'auteur examine le câble à circuits symétriques, les circuits à courants porteurs, le câble coaxial et certains câbles spéciaux nécessitant l'emploi de matériaux nouveaux.

Génie

BT 1255 628.51
Sondernummer über Lärm, Staub und schädlichen Geruch.
 DIVERS AUTEURS.
 Schweiz. techn. Z. 7/12/50. 43 pages, fig.

Numéro spécial contenant une série d'articles consacrés à la lutte contre les nuisances provenant des usines et des ateliers, ainsi que des travaux en galerie : bruits, poussières, odeurs.

Ce problème qui, avec le développement actuel de la technique, prend de plus en plus d'importance est traité par plusieurs auteurs sous ses différents aspects : juridique, scientifique, technique, sanitaire.

Construction, Architecture

BT 1256 711.553.1 (494) 656.21 : 711.452 (494)
Bahnhof und Geschäftsstadt. P. TRÜDINGER.
 Plan. 9-10/50. 21 pages, 29 fig.

L'auteur analyse le rôle des gares dans les grandes cités d'affaires. Il traite plus spécialement des cas de Zurich, Bâle et Berne. Il examine les divers projets élaborés en vue d'assurer à la gare la situation la plus judicieuse possible, et souligne leurs avantages et leurs inconvénients respectifs.

BT 1257 728.2
Fabbricati di abitazione a pianta stellare e scala unica centrale.
 G. VINACCIA.

G. Genio civile. 3/50. 25 pages, 27 fig.

L'auteur étudie les maisons d'habitation à plan étoilé et possédant un seul escalier central. Il fait la genèse de ce genre de constructions, en analyse les caractéristiques et montre l'intérêt qu'elles présentent au point de vue ensoleillement, standardisation des éléments constructifs, centralisation des services, etc. Il examine quelques types particuliers (plans étoilés à trois, quatre, cinq, six, sept, huit corps), et souligne les avantages que présentent, tant pour l'économie que pour l'urbanisme les habitations à plan étoilé.
 Bibliographie.



Revêtement plastique laminé pour tables, portes, rayons, guichets, banques, etc.

DISTRIBUTEUR :

ALBERT DUMONT

19, Boul. Helvétique, GENÈVE

Tél. 6 90 33

PAPIERS PEINTS - LINOLÉUMS - PARQUET LIÈGE - CAOUTCHOUC

BOVARD & CO.

BREVETS
 MARQUES
 EXPERTISES

BERN BOLLWERK 15 TEL. 2 49 03/4

Plating
LUXRAM
OPALES

S. A. LUMIÈRE GOLDAU
 Tél. 041/61777

BREVETS D'INVENTION

MARQUES DE FABRIQUE - DESSINS - MODÈLES
 CONSULTATIONS - EXPERTISES

ANDRÉ SCHOTT INGÉNIEUR-CONSEIL

Bld. du Théâtre 5 GENÈVE TÉLÉPH. 50.398

Sciences pures

BT 1258 539.213 624.131.6
624.131.523
Essai sur la mécanique physique des pseudosolides (terres, béton).
J. MANDEL.
Ann. Ponts et Chaussées. 5-6/50. 67 pages, 12 fig.

Freyssinet a proposé d'appeler *pseudosolides* les agrégats d'éléments solides, dont les vides renferment un liquide, l'eau, et un gaz, l'air. Au point de vue physique, un pseudosolide est formé par quatre éléments : solide, liquide, gaz, couche adsorbée par le liquide. L'auteur, en une étude synthétique et rationnelle, expose certaines notions mécaniques et thermodynamiques relatives à ces corps : dans un premier chapitre, il étudie l'équilibre et le mouvement du fluide à l'intérieur d'un pseudosolide, et dans un second, il examine les actions mécaniques de l'eau sur l'ossature solide et la façon dont se répartissent les efforts entre le solide et le liquide

Mécanique appliquée

BT 1259 621.313.322-82 621.891 : 621-233.16
Etudes expérimentales sur le fonctionnement des pivoteries industrielles.
S.-X. CASACCI, A. PEUCHMAUR.
Houille blanche. 1-2/51. 21 pages, 21 fig.

Parmi les difficultés que soulève la construction d'installations hydroélectriques de plus en plus puissantes, il s'en trouve une très importante : c'est le bon fonctionnement des pivots des groupes à axe vertical. Les pivots, qui supportent le poids des masses tournantes et la poussée hydraulique de la turbine, risquent de « gripper » aussi bien au démarrage qu'à l'arrêt du groupe. A la suite d'essais effectués sur une installation en service, les auteurs ouvrent de nouvelles perspectives sur le phénomène de « gripage ». Ils étudient la formation et la rupture du film d'huile, ainsi que la variation de l'épaisseur du film et la répartition des températures et des pressions en fonction de la vitesse et de la charge. Bibliographie.

BT 1260 621.791.735
Le soudage électrique à l'arc.
H. KOCHER.
Rev. Brown Boveri. 7/50. 20 pages, 20 fig.

L'auteur décrit quelques particularités du matériel *Brown Boveri* de soudage à l'arc : groupes convertisseurs de soudage, transformateurs de soudage, machine automatique de soudage à l'arc, installations de soudage à l'arc à postes multiples.

Il passe ensuite en revue les nombreux facteurs à considérer pour juger de l'opportunité de souder à l'aide de courant continu ou de courant alternatif : amorçage de l'arc, genres d'électrodes, vitesse d'exécution des cordons de soudure, raccordement au réseau, danger d'électrocution, coût du matériel de soudage et frais d'exploitation.

Electrotechnique

BT 1261 534.11 : 621-427.4 621.315.146.056.3
Die Schwingungen der Hohlleiter für Grosskraftübertragung.
M. F. DAHL.
Bull. Ass. suisse Electriciens. 28/10/50. 6 pages, 10 fig.

L'auteur examine, par le calcul, l'oscillation engendrée par le vent dans des conducteurs de lignes aériennes, d'abord dans le cas d'un fil massif et d'un conducteur câblé creux rigide, non amorti, puis dans celui d'un conducteur câblé amorti. Les résultats permettent d'expliquer certains phénomènes spéciaux constatés en pratique.

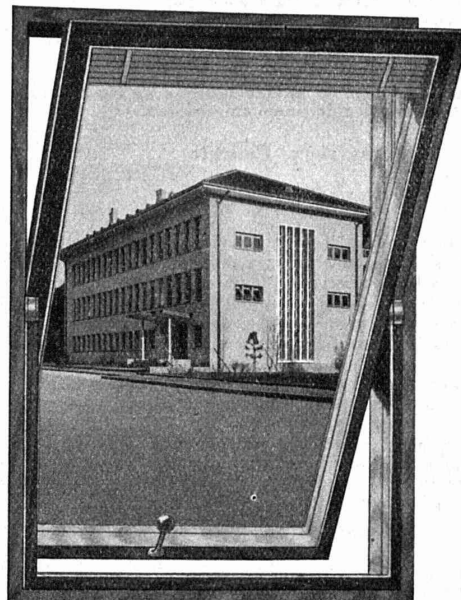
BT 1262 621.317.333.4
Utilisation des variations de régime pour la détection des défauts. Applications diverses, particulièrement aux réseaux de traction électrique.
P. BRANCHU.
Bull. Soc. franç. Electriciens. 2/51. 9 pages, 12 fig.

Certains défauts résistants sur les lignes de distribution, notamment sur les lignes de contact en traction électrique, provoquent un courant de court-circuit d'intensité parfois inférieure à l'intensité de réglage des disjoncteurs de départ. L'auteur décrit un certain nombre de dispositifs, destinés à déceler ces défauts et à provoquer l'ouverture des disjoncteurs, basés sur l'amplitude des variations de régime du courant et sur la « vitesse » de ces variations.

Bibliographie.

BT 1263 621.394.341
Selbstwahl-Einrichtungen für den Fernschreiberverkehr.
M. FÄSSLER.
Albiswerk-Berichte. 2/51. 12 pages, 13 fig.

Etude du fonctionnement des centraux automatiques pour télésélecteurs *Albis* et description de l'installation d'abonné et de son utilisation. Comparaison entre eux des services téléphoniques et par télésélecteur qui font ressortir analogies et différences. Examen approfondi des circuits se trouvant dans l'appareil d'abonné, dans les centraux et sur les lignes à grande distance.



CARDA

DE

Fab. Assort. Réunis, Le Locle M. P. DAVOINE, arch., Genève

J. GUYOT

MENUISERIE — ÉBÉNISTERIE D'ART

LA TOUR-DE-PEILZ Tél. 021 5 25 35

AÉRATION RATIONNELLE
LUMIÈRE

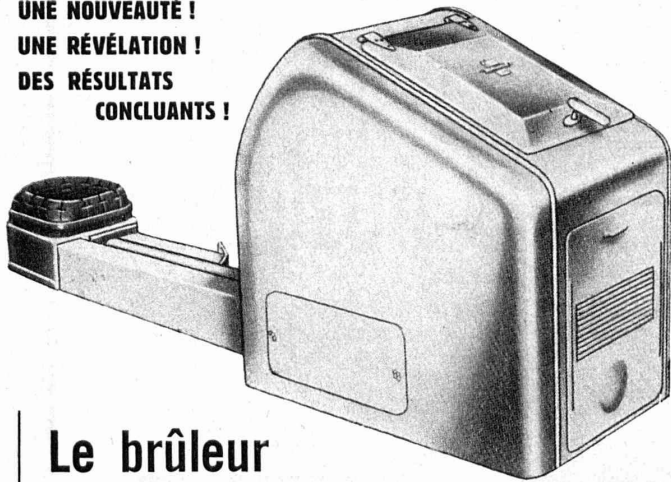
ÉTANCHÉITÉ
STORE ENTRE LES VERRS

Suisse allemande : E. Göhner A. G., Zurich

REGULATEURS
pour installations de chauffage
assurant le réglage de température d'échangeurs de chaleur à vapeur ou eau chaude

SAUTER
Fr. Sauter S.A., fabrique d'appareils électriques, Bâle

**UNE NOUVEAUTÉ !
UNE RÉVÉLATION !
DES RÉSULTATS
CONCLUANTS !**



**Le brûleur
DELCO-STOKER**
à charbons gras
de la GENERAL MOTORS, BIENNE



A. BLANC-MOREL S.A.

LAUSANNE

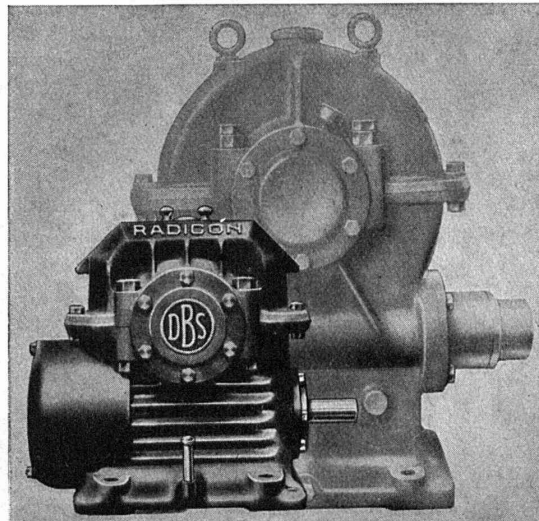
Agent général pour la Suisse romande
et le Tessin

Route de Genève
Tél. 22 94 63

Pré-du-Marché 27
Tél. 24 04 63

Installez les

Réducteurs à vis « Radicon » D. BROWN



Refroidissement forcé, circulation d'huile à l'engrenage et aux roulements, profil des filets D. Brown, charge et rendement élevés malgré dimensions réduites, moins cher pour puissance donnée que réducteur à vis ordinaire, sûr, silencieux.

Types et rapports les plus courants livrables de suite par l'agent général

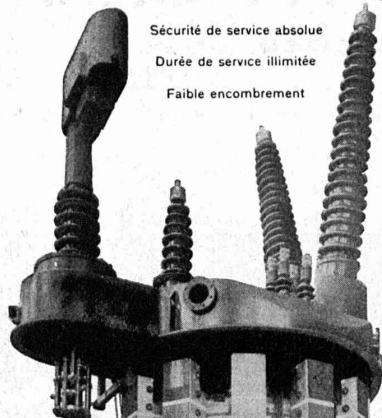
W. EMIL KUNZ

Case postale **ZURICH 27**

Gotthardstr. 21

Tél. (051) 25 29 10

BORNES à CONDENSATEURS MICA FIL



Sécurité de service absolue
Durée de service illimitée
Faible encombrement

2 bornes à condensateurs pour montage extérieur
220 kV, 400 A (tension d'essai 565 kV)

1 borne à condensateurs pour montage extérieur
80 kV, 600 A (tension d'essai 196 kV)

1 borne à condensateurs de commutateur de prises à gradins
80 kV, 600 A (tension d'essai 196 kV)

sur un transformateur monophasé Brown Boveri de 33 MVA

Ce transformateur fait partie d'un groupe triphasé
à trois enroulements 100 MVA, 220/80/11 kV

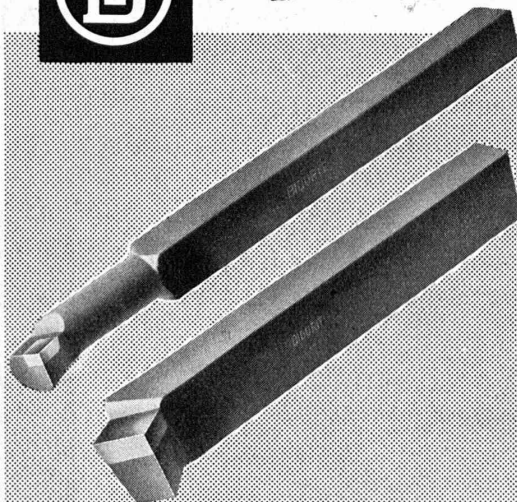
MICA FIL S. A. ZURICH (SUISSE)



BIDURIT


le métal dur à grand rendement

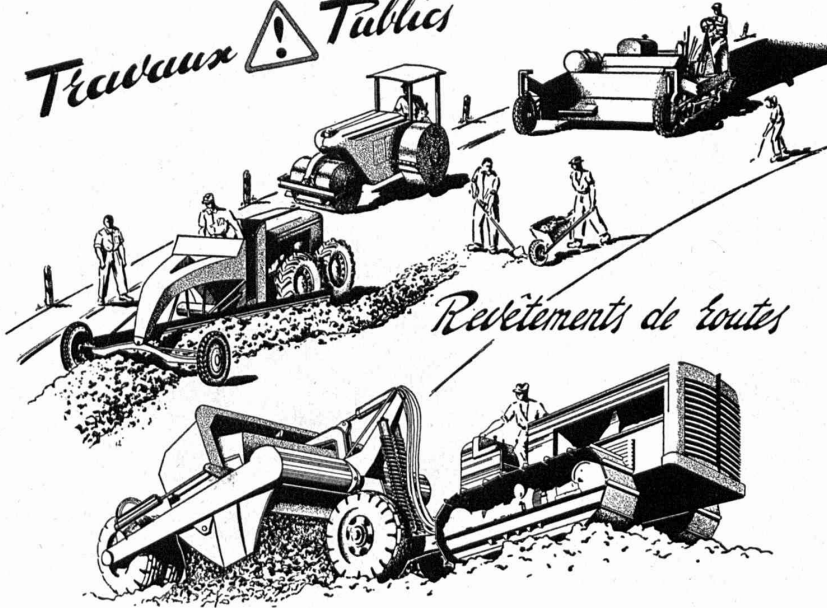
Outils de tournage de toutes formes et toutes grandeurs, outils profilés.



TRÉFILERIES RÉUNIES S.A. BIENNE

Telephone (032) 2 74 11


Travaux  *Publics*



Revêtements de routes

**LAUSANNE
GENÈVE
SION**

ENTREPRISE
LOSINGER & C^{IE} S.A.



TRAVAUX PUBLICS

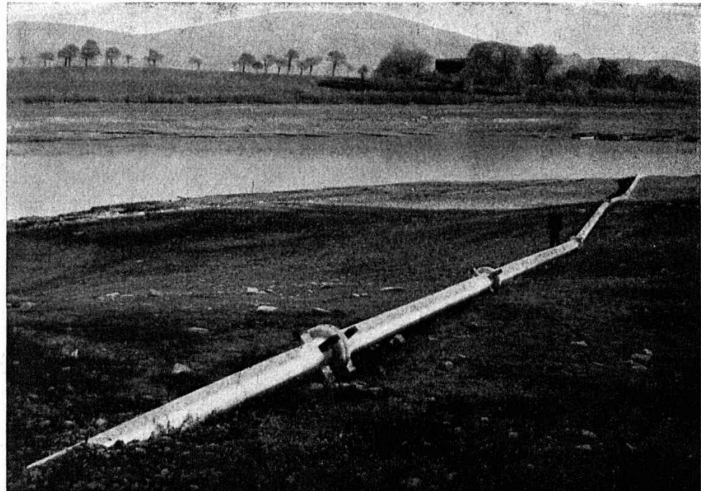
ZWAHLEN & MAYR S.A.

CONSTRUCTIONS MÉTALLIQUES

LAUSANNE

SERRURERIE GÉNÉRALE
FERRONNERIE D'ART
VITRAGES DIVERS

PONTS — CHARPENTES
TOLERIE — PONTS-ROULANTS
CONSTRUCTIONS MÉCANIQUES



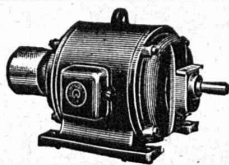
CONDUITE D'AÉRATION AU LAC DE BRET
Ø 300 mm - Longueur: 350 m, en tôle d'acier SM, ép. 7 mm

On cherche, pour la direction des travaux du barrage de Sambuco, un

INGÉNIEUR CIVIL

avec pratique dans la construction de grands barrages.

Offres détaillées (études, certificats, références, pratique, salaire) à **Maggia-Kraftwerke AG., Piazza Fontana Pedrazzini, Locarno.**



P. SCHMUTZ

Electro-mécanique et bobinage
Représentation générale pour
le Canton de Genève des
MOTEURS SCHINDLER

Réparations et bobinages
de toutes marques
rapides et soignés
7, rue Voltaire, GENEVE

Fabrication spéciale de tôles perforées, embouties et martelées



H. HEER & Co
OLTEN

On demande un

INGÉNIEUR

bon staticien, ayant de la pratique dans le béton armé, et un

DESSINATEUR

en béton armé, expérimenté.

S'adresser : **Bureau technique A. Sarrasin, 17, rue Haldimand, Lausanne.**

Office fédéral de l'air

On cherche **ingénieur de 1^{re} classe**. Les candidats doivent avoir une formation universitaire complète d'ingénieur mécanicien ou constructeur. Connaissances théoriques approfondies en aérodynamique et en statique des avions. Expérience de la construction et de la fabrication ou de l'emploi d'aéronefs. Langues : allemand, français et anglais.

Les offres manuscrites avec tous détails sur le candidat, sa formation, son activité antérieure, le moment le plus rapproché auquel il pourrait entrer en fonction et enfin ses prétentions de salaire, doivent être adressées avec copies de certificats et photographie à la Direction de l'Office fédéral de l'air, à Berne, jusqu'au 15 juin 1951.

Cherchons pour Paris

1-2 ingénieurs, ayant 2-4 années de pratique, pour études béton armé, projets et exécution constructions industrielles et ouvrages d'art et relations avec clientèle, connaissance langue française désirable.

1-2 techniciens, bons dessinateurs-constructeurs, ayant 1-2 années de pratique, pour études béton armé, projets et exécution constructions industrielles et ouvrages d'art.

Ecrire avec copie curriculum vitae, sous chiffre Z.H. 5829 à **Mosse-Annonces, Zurich 23.**

INGÉNIEUR CIVIL

demandé par grande Société pour calculs statiques de barrage. Durée du travail limitée, toutefois perspective d'engagement à plus longue échéance réservée si convenance.

Candidats très au courant des calculs des barrages modernes peuvent seuls s'annoncer, avec curriculum vitae et indications de prétentions de salaire, sous chiffre **P. G. 34 692 L., à Publicitas, Lausanne.**

DESSINATEUR-ARCHITECTE

La **Direction des Services industriels, Service de l'Electricité**, engagerait, pour une durée de deux ans environ, un

DESSINATEUR-ARCHITECTE

éventuellement jeune technicien-architecte, pour l'établissement de plans, mises en soumissions et surveillance de travaux relatifs à la construction de stations de transformation.

Adresser les offres jusqu'au 31 mai prochain à la Direction des Services industriels de la Ville de Lausanne.

M. Galamand, vice-président « Architectes du Maroc », à Oujda, demande d'urgence

DESSINATEURS-PROJETEURS

expérimentés. Ecrire avec références et plans témoins.

Entreprise d'électricité du Bas-Valais **cherche**, pour date d'entrée à convenir

électro-technicien

ayant si possible expérience dans la construction de lignes aériennes et stat. transform.

Connaissance de l'allemand désirée.

Offres manuscrites avec photo, certificats, références et prétentions de salaire sous chiffre P. 5648 S., **Publicitas, Sion.**

A vendre petit

THEODOLITHE

en état cercle 10 cm. Division 400 g. Bonne occasion.

S'adresser à **M. Vuagniaux, géomètre officiel, Prilly-Lausanne.**

Travaux publics
Revêtements de chaussée
Voies de chemins de fer industrielles
Revêtements de sols en béton spécial et pavages en bois

WALO BERTSCHINGER & C^{ie} S. A.

LAUSANNE

Avenue d'Ouchy 4

Tél. 22 35 18

Béton - Christen

Fabrique de produits en ciment Bâle 20 Tél. 28880

Demandez des offres pour

les fosses septiques,
les séparateurs d'essence,
les bassins.

ED. AERNI-LEUCH
BERNE

PAPIERS

CALQUES
MILLIMÉTRÉS
HÉLIOGRAPHIQUES

Jacques Micheli Ing. électr. dipl. E. P. Z.

- Brevets d'invention
- Marques de fabrique
- Dessins et modèles

82, rue du Rhône Genève

Téléphone 4 39 51

GÉTAZ ROMANG ECOFFEY S.A.

**TOUT
POUR LA
CONSTRUCTION**

MARQUES · MODÈLES · RECHERCHES · EXPERTISES

BREVETS D'INVENTION

Edmond Rauber

ING. DIPL. E. P. F.

CONSEIL EN MATIÈRE DE PROPRIÉTÉ INDUSTRIELLE

9, av. Marc-Monnier

GENÈVE

Téléphone 5 31 88