

Objektyp: **Advertising**

Zeitschrift: **Bulletin technique de la Suisse romande**

Band (Jahr): **77 (1951)**

Heft 11

PDF erstellt am: **09.08.2024**

Nutzungsbedingungen

Die ETH-Bibliothek ist Anbieterin der digitalisierten Zeitschriften. Sie besitzt keine Urheberrechte an den Inhalten der Zeitschriften. Die Rechte liegen in der Regel bei den Herausgebern.

Die auf der Plattform e-periodica veröffentlichten Dokumente stehen für nicht-kommerzielle Zwecke in Lehre und Forschung sowie für die private Nutzung frei zur Verfügung. Einzelne Dateien oder Ausdrücke aus diesem Angebot können zusammen mit diesen Nutzungsbedingungen und den korrekten Herkunftsbezeichnungen weitergegeben werden.

Das Veröffentlichen von Bildern in Print- und Online-Publikationen ist nur mit vorheriger Genehmigung der Rechteinhaber erlaubt. Die systematische Speicherung von Teilen des elektronischen Angebots auf anderen Servern bedarf ebenfalls des schriftlichen Einverständnisses der Rechteinhaber.

Haftungsausschluss

Alle Angaben erfolgen ohne Gewähr für Vollständigkeit oder Richtigkeit. Es wird keine Haftung übernommen für Schäden durch die Verwendung von Informationen aus diesem Online-Angebot oder durch das Fehlen von Informationen. Dies gilt auch für Inhalte Dritter, die über dieses Angebot zugänglich sind.

DOCUMENTATION

Génie

BT 1264 624.074.4
A plastic design theory for reinforced and prestressed concrete shell roofs. A. L. L. BAKER.
 Mag. Concrete Res. N° 4/7/50. 7 pages, 5 fig.

Théorie simplifiée du dimensionnement des voiles en béton armé et en béton précontraint, basée sur l'effet de la plasticité et de la fissuration du béton au voisinage de la charge maximum. L'auteur considère deux limites possibles de distribution des contraintes de cisaillement dans une section transversale et il montre que le moment fléchissant ne varie pas beaucoup entre ces deux limites.

BT 1265 624.67.014.9.072.322 (71)
Le pont-route d'Arvida (Canada), pont en arc entièrement en aluminium. C. CARTY.
 Techn. Travaux. 11-12/50. 14 pages, 17 fig.

Description d'un pont-route en arc avec appuis encastrés, d'une longueur totale (y compris les travées d'approche) de 153,62 m, complètement exécuté en aluminium, y compris les rivets. L'arc parabolique a une ouverture de 88,40 m et une flèche de 14,477 m. L'auteur donne des renseignements sur les procédés de fabrication et d'usinage employés, ainsi que sur l'exécution, le programme de montage, l'ancrage et le montage des arcs. Il montre les avantages de l'aluminium dans le cas particulier : réduction du poids global du pont qui s'élève à 163,3 t pour la solution aluminium (contre 396,9 t pour la solution acier doux), réduction des frais d'entretien, réduction du délai nécessaire à la construction.

Chimie industrielle

BT 1266 66.068
Essoreuses centrifuges à grandes puissances. E. RUEGG.
 Bull. Escher Wyss. Tome 21-22/1948-1949. 8 pages, 20 fig.

Le grand essor pris par l'industrie chimique offre de nouveaux domaines d'application aux essoreuses centrifuges tout en posant de nouvelles exigences. L'auteur expose les progrès réalisés par Escher Wyss dans ce domaine. Il décrit en particulier les conditions auxquelles doivent satisfaire de telles machines : construction simple, robustesse, organes d'entraînement adéquats, accessibilité et contrôle, dispositifs de rinçage et de dégazage. Il parle également des dispositifs de commande, des avantages de l'essoreuse à débit continu, des paniers d'essorage, de l'essoreuse à couteau, et termine par une note sur les genres de commande (service semi-automatique et service automatique) ainsi que sur la manière d'obtenir des conditions de service optima.

Industries diverses

BT 1267 621.364.143 : 674.047
Applications du séchage par rayonnement infrarouge dans l'industrie du bois. M. DÉRIBÉRE.
 Rev. Bois. 11/50. 5 pages, 11 fig.

Le séchage par rayonnement infrarouge consiste à envoyer directement sur les pièces à sécher le flux de rayons sélectionnés dans une zone privilégiée et fournis par des lampes de séchage.

L'auteur montre comment se comporte le bois sous les rayons infrarouges, indique dans quelles conditions ce mode de séchage est le plus intéressant, puis parle du séchage de la sciure, de la torréfaction et du grillage, de la polymérisation, du contrôle rapide de l'humidité, du séchage du liège, et, enfin, de l'utilisation originale des rayons infrarouges dans l'extraction des graines de pin.

Construction, Architecture

BT 1268 697.34
Les distributions urbaines de chaleur. J. PATIGNY.
 Rev. Elèves Ecoles spéc. Université cathol. Louvain.
 N° 1/1950-51. 23 pages, 17 fig.

Vue d'ensemble de la question où l'auteur, après une note historique, présente des considérations économiques puis une étude technique de la production de la chaleur. Il examine la production combinée de chaleur et de force motrice au moyen de turbines à contrepression, au moyen de moteurs à combustion interne (moteurs Diesel ou à gaz), au moyen de la turbine à gaz, ainsi que quelques méthodes complexes de production de la chaleur. Il parle enfin de la distribution : tracé du réseau, isolement calorifique des conduites, protection contre la corrosion, compensation des dilatations, raccordements au réseau.

BT 1269 725.823.4 (44)
Salles de spectacles. Divers auteurs.
 Architecture française. N° 109-110/1951. 73 pages, nombr. fig.

Numéro spécial réunissant une riche documentation sur les salles de cinéma les plus modernes construites en France : vingt-quatre salles récentes sont décrites et présentées à l'aide de nombreuses illustrations, dont plusieurs en couleurs, donnant une idée précise de la grande variété des effets réalisés.

Quelques sujets de caractère général sont en outre traités : 1. Conditions du cinéma. — 2. Règles techniques qui conditionnent le plan et l'équipement d'une salle de cinéma. — 3. La lumière dans le cinéma. — 4. La sécurité dans les salles de spectacles.



Revêtement plastique laminé pour tables, portes, rayons, guichets, banques, etc.

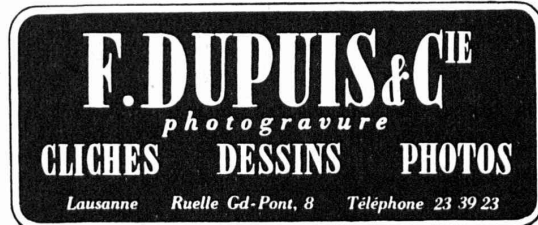
DISTRIBUTEUR :

ALBERT DUMONT

19, Boul. Helvétique, GENÈVE

Tél. 690 33

PAPIERS PEINTS - LINOLÉUMS - PARQUET LIÈGE - CAOUTCHOUC



ACBAR

la commande individuelle moderne pour machines de tous genres



éprouvée de longue date dans des milliers d'entreprises industrielles de toutes branches.

Rapports de démultiplication jusqu'à 100 000 : 1. Construction axiale, fonctionnement silencieux, ne demandant aucun entretien.

Engrenages **ACBAR** et Constructions mécaniques
 Fridolin Michel-Dietelm & Co., **UERIKON-ZURICH**

Si vous cherchez du personnel

Si vous cherchez une place

faites une annonce dans le **BULLETIN TECHNIQUE**



L'HUILE ÉPROUVÉE POUR COFFRAGE

Les planches traitées au **BETONOL** se détachent facilement du ciment. Le nettoyage des planches devient superflu. Travail agréable, plus de poussières lors de la manutention, durée prolongée des planches, voilà les avantages que **BETONOL** vous offre. Demandez échantillon et prix-courant.

bacher

Société Anonyme — **REINACH-BALE**
PRODUITS CHIMIQUES — Tél. (061) 6 22 07

Eternit

éprouvé, économique



Tuyaux sanitaires

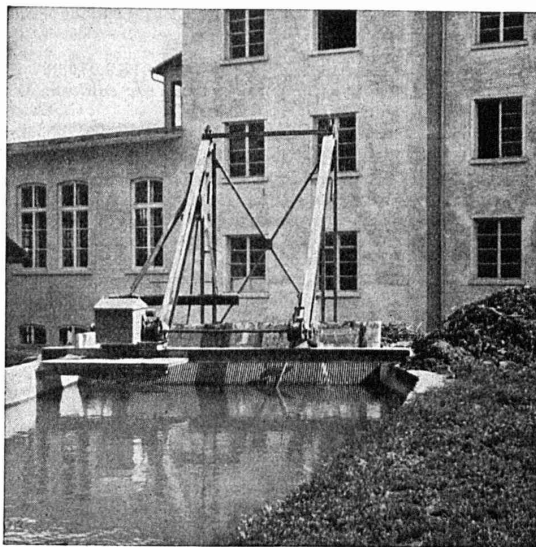
pour descentes, évacuations de gaz et conduites d'aération. Économiques, pose rapide et simple même aux endroits peu accessibles. Ne rouillent pas, amortissent le son. Livrables, suivant l'emploi, avec joints ou manchons.

ETERNIT S.A. NIEDERURNEN TEL. (058) 41555

Ateliers de Constructions

JONNERET FILS AÎNÉ

GENÈVE 8



Appareils dégrilleurs

STS

SCHWEIZER. TECHNISCHE STELLENVERMITTLUNG
SERVICE TECHNIQUE SUISSE DE PLACEMENT
SERVIZIO TECNICO SVIZZERO DI COLLOCAMENTO
SWISS TECHNICAL SERVICE OF EMPLOYMENT

ZÜRICH 2, Beethovenstr. 1 - Tél. 051 23 54 26 - Télégr.: STSINGENIEUR ZÜRICH

Gratuit pour les employeurs. — Fr. 3.— d'inscription (valable pour 3 mois) pour ceux qui cherchent un emploi. Ces derniers sont priés de bien vouloir demander la formule d'inscription au S. T. S. Les renseignements concernant les emplois publiés et la transmission des offres n'ont lieu que pour les inscrits au S. T. S.

Emplois vacants :

Section industrielle

- 399. *Ingénieur.* Pratique de plusieurs années ; acier, chaudières et travaux de serrurerie. Atelier de constructions en Alsace, près de la frontière suisse.
- 401. *Jeune technicien mécanicien ou dessinateur mécanicien.* Suisse orientale.
- 403. *Ingénieur.* Chauffage et ventilation. Suisse orientale.
- 405. *Constructeur.* Constructions en fer.
- 407. *Jeune physicien.* Travaux de laboratoire. Bureau d'ingénieur. Ville de la Suisse orientale.
- 409. *Constructeurs* (ingénieurs, techniciens et dessinateurs). Avions. Ateliers de constructions. Nord-ouest de la Suisse.
- 411. *Jeune dessinateur mécanicien.* Zurich.
- 413. *Jeune technicien mécanicien.* Petite fabrique. Berne.
- 415. *Technicien de fabrication.* Bonne connaissance de la langue française indispensable. Mécanique de précision. Suisse romande.
- 417. *Jeune technicien mécanicien.* District du canton de Berne parlant le français.
- 419. *Ingénieur électricien.* Electrification de voies ferrées. Importante société d'entreprises à Bruxelles.
- 421. *Technicien mécanicien.* Représentation de machines. Zurich.
- 423. *Technicien mécanicien.* Industrie chimique. Nord-ouest de la Suisse.
- 425. *Ingénieur ou technicien.* Chauffage. Zurich.

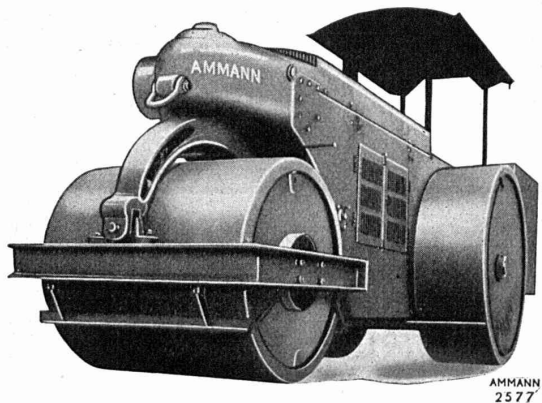
427. *Jeune technicien.* Chauffage. Eventuellement *technicien sanitaire.* Canton de Berne.

Sont pourvus les numéros : de 1950 : 121, 289, 353, 367, 407, 501, 635 ; de 1951 : 139, 223, 289, 299.

Section du bâtiment et du génie civil

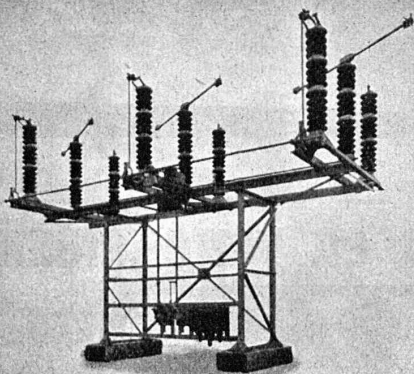
- 846. *Technicien en bâtiment ou dessinateur.* Suisse centrale.
 - 848. *Ingénieur ou technicien.* Béton armé. Bureau d'ingénieur. Ville du canton de Berne.
 - 850. *Ingénieur.* Béton armé ; en outre, *technicien en génie civil et arpentage.* Bureau d'ingénieurs en Valais.
 - 852. *Technicien en bâtiment ou dessinateur.* Bureau d'architecte. Nord-ouest de la Suisse.
 - 858. *Ingénieur ou technicien.* Bureau d'ingénieur. Oberland bernois.
 - 860. *Jeune technicien en génie civil.* Langue italienne. Sud de la Suisse.
 - 862. *Ingénieur.* Béton armé. Suisse romande.
 - 868. *Jeune dessinateur.* Environs de Zurich.
 - 870. *Ingénieur civil.* Stabilisation des sols. Mission d'environ seize mois au Congo belge. Entrée d'urgence. Importante société d'études belge.
 - 872. *Ingénieur civil.* Béton armé ; en outre, *dessinateur.* Nord-ouest de la Suisse.
 - 882. *Jeune ingénieur civil.* Béton armé. Bureau d'ingénieur. Nord-ouest de la Suisse.
 - 884. *Jeune technicien.* Fabrique chimique. Nord-ouest de la Suisse.
 - 886. *Technicien en génie civil.* Bureau d'ingénieur. Ville du canton de Neuchâtel.
 - 888. *Technicien en béton armé.* Bureau d'ingénieur. Zurich.
 - 892. *Technicien en bâtiment ou dessinateur.* Bureau d'architecte. Ville du canton de Berne.
- Sont pourvus les numéros, de 1950 : 1394, 1328, 1364, 1424, 1504, 1536, 1598, 1672 ; de 1951 : 14, 98, 238, 278, 478, 504, 614, 634, 730, 840, 844.

Rouleaux compresseurs



Matériel pour la construction et
l'entretien des routes
Chargeuses automatiques
Broyeurs en tous genres
Transporteurs
Tamis vibratoires
Concasseurs
Pelles mécaniques sur chenilles

U. AMMANN S.A. Ateliers de construction LANGENTHAL



SECTIONNEURS ROTATIFS CMC

pour haute tension jusqu'à 220 kV, intensité 400 et 600 A,
manœuvrables par commande manuelle, par moteur élec-
trique ou par l'air comprimé.

CMC CHARLES MAIER & CIE

Fabrique d'appareils électriques et d'installations de distribution

SCHAFFHOUSE

TEL. 053 53813

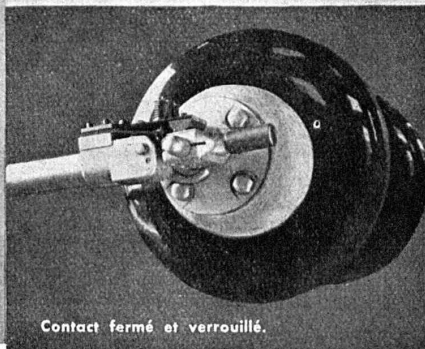
BUREAU LAUSANNE TELEPHONE 021 22 72 22



Contact ouvert,
sans la calotte de protection.

Un verrouillage ingénieux exclut l'ouverture
spontanée des contacts.

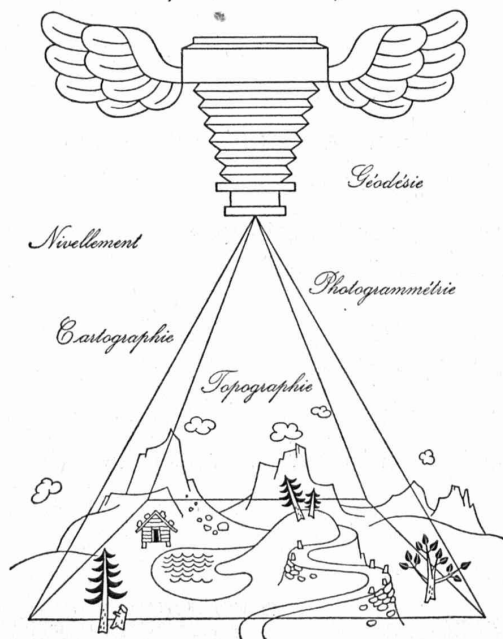
Forte pression de contact mais faible solli-
citation mécanique des colonnes d'isolateurs.



Contact fermé et verrouillé.

LEUPIN & SCHWANK

Bureau technique, Berne Téléphone 3 52 72



IMPRIMERIE LA CONCORDE

LAUSANNE

Terreaux 31

Téléphone 23 92 95

Impressions commerciales et artistiques.
 Tirages en couleurs, Illustrations, Labeurs
 Journeaux, volumes, brochures, catalogues
 Circulaires. - Enveloppes. - Programmes.
 Cartes de visite et d'adresse, Obligations
 Faire-part, Registres. - Algèbre, Musique

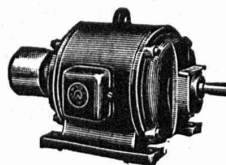
BREVETS D'INVENTION

MARQUES DE FABRIQUE - DESSINS - MODÈLES
 CONSULTATIONS - EXPERTISES

ANDRÉ SCHOTT

INGÉNIEUR-
CONSEIL

Bld. du Théâtre 5 GENÈVE TÉLÉPH. 50.398



Electro-mécanique et bobinage
 Représentation générale pour
 le Canton de Genève des
MOTEURS SCHINDLER

Réparations et bobinages
 de toutes marques
 rapides et soignés

P. SCHMUTZ

7, rue Voltaire, GENÈVE

Béton - Christen

Fabrique de produits en ciment Bâle 20 Tél. 28880

Demandez des offres pour

les fenêtres à croisillons,
 les plaques de revêtements,
 les escaliers.

Carreaux de revêtement en verre-céramique

LE PROGRÈS

dans la technique

de la céramique

du bâtiment

KERVIT

Qualité supérieure
 Résistance et adhérence accrues
 Agéivité garantie
 Absence de craquelures
 Gamme étendue de couleurs
 Poids et Epaisseur du revêtement
 réduits de 2/3

AGENT GÉNÉRAL POUR LA SUISSE: **SODREX S. A., GENÈVE**

Stand aux Expositions permanentes de la construction de Lausanne-Berne-Zurich

BREVETS D'INVENTION

A. BUGNION

Physicien diplômé de l'Ecole Polytechnique fédérale
 Ancien élève de l'Ecole supérieure d'Electricité à Paris
 Ancien expert à l'Office fédéral de la Propriété intellectuelle

GENÈVE 20, rue de la Cité

LAUSANNE 36, rue du Petit-Chêne

Jour de réception : jeudi après midi

LA CHAUX-DE-FONDS 66, rue Léopold-Robert

Jour de réception : mardi après-midi

VIANINI

le supertuyau en béton armé centrifugé.
Haute résistance. Etanchéité.
Longueur utile jusqu'à 3,65 m¹.

EMCO

Fosse septique à
eau claire et biologique. Filtres.
Fonctionnement garanti.

Tuyaux ronds longueur 1 m¹
jusqu'à 1500 mm ϕ armés ou non.

Pierre artificielle

Briques creuses D.F.G.

DESMEULES FRÈRES

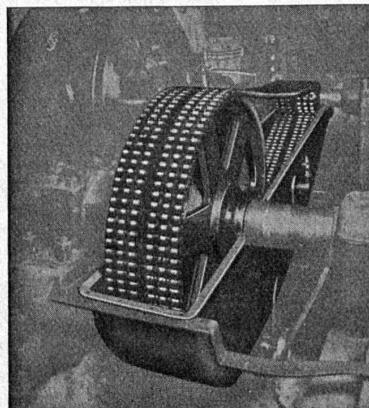
FABRIQUE DE PRODUITS EN CIMENT

GRANGES-MARNAND Tél. 037 6 41 16

Demandez les

transmissions Renold

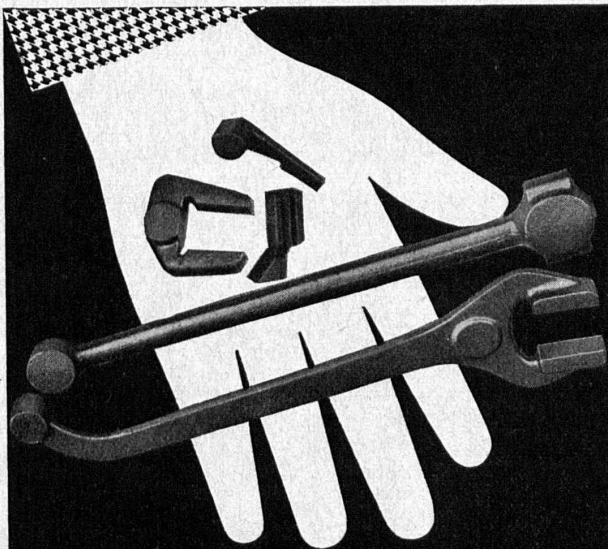
complètes, normalisées du stock de Zurich



La chaîne est construite pour une usure lente et minime
Longue durée, même à des vitesses élevées.
La plus grande et uniforme précision est assurée dans
toute longueur de chaîne, coussinets et rouleaux sans
joints : Point de déféctuosités et d'interruptions
Les roues avec profil des dents RENOLD : Engrenage
parfait et silencieux.

Demandez les chaînes de standardisation britannique et
européenne dont on peut faire l'échange en tous temps
en Suisse et dans le monde entier

W. Emil KUNZ, Postfach, ZURICH 27
Gotthardstrasse 21 Tél. 051/25 29 10



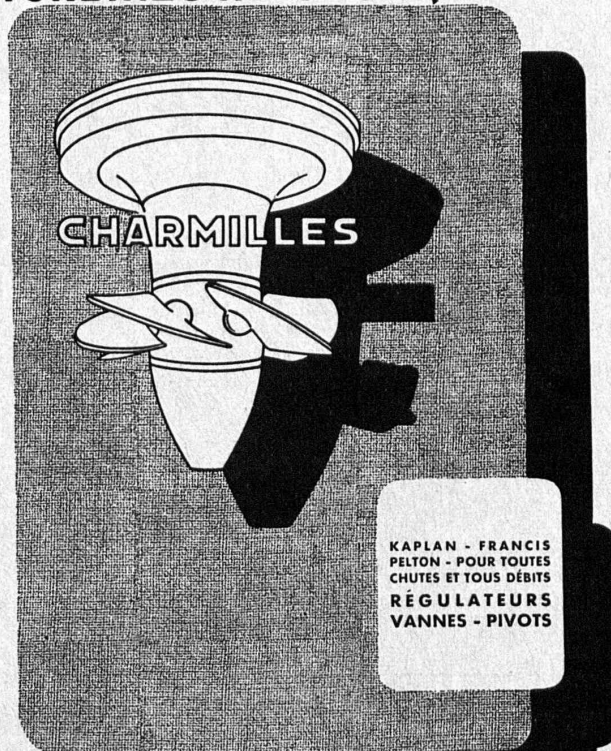
Fonte malléable +GF+
toujours en tête

Georges Fischer Société Anonyme
Schaffhouse

TG 103/2

Téléphone : (053) 5 30 21

TURBINES HYDRAULIQUES

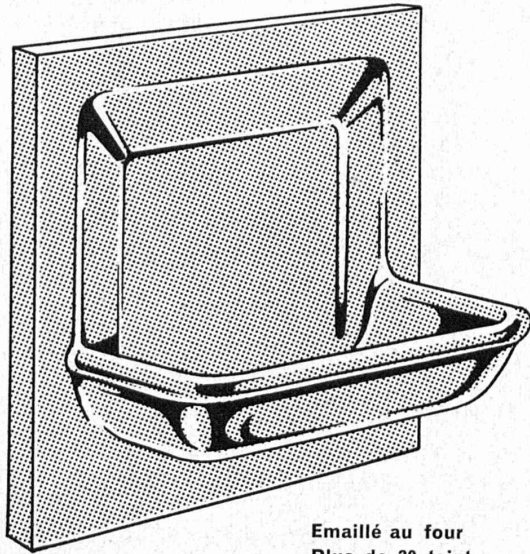


KAPLAN - FRANCIS
PELTON - POUR TOUTES
CHUTES ET TOUTS DÉBITS
RÉGULATEURS
VANNES - PIVOTS

ATELIERS des CHARMILLES S.A. GENÈVE

Savonnières "Luxmétal"

+ incassable + Petimag
Modèle déposé



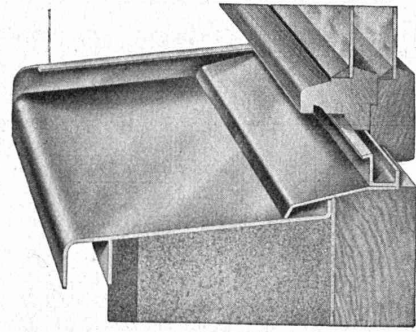
Emaillé au four
Plus de 30 teintes

s'imposent avec succès dans le bâtiment moderne

RIVKINE

Vente directe et dans toutes les firmes de matériaux de construction

Siège : 16-18 Terrassière **GENÈVE** Tél. (022) 6 93 49



PIÈCES D'APPUI EN FER TABLETTES DE FENÊTRE

en tôle d'acier

avec couche au minium ou galvanisées à chaud

**FABRIQUE DE FERMENTES
ET CONSTRUCTIONS MÉTALLIQUES**

U. SCHÄRER Fils, Munsingen

Tél. (031) 8 10 37

(Berne)

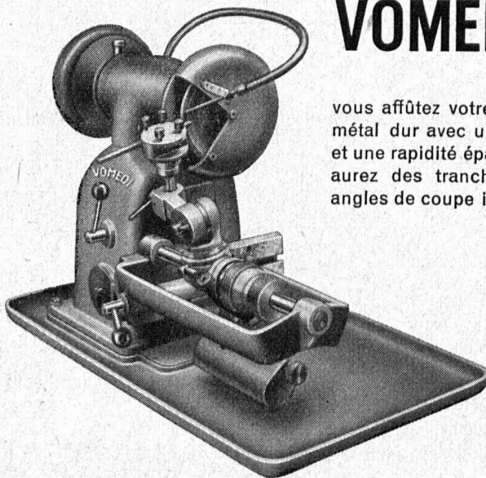
Un affûtage parfait !

Avec la nouvelle

Machine à affûter et scier le métal dur

VOMEDI 3

vous affûtez votre outillage en métal dur avec une exactitude et une rapidité épatante ! Vous aurez des tranchants et des angles de coupe impeccables !



Demandez nos prospectus ou mieux encore une démonstration gratuite et sans engagement dans vos ateliers

LES FILS D'ANTOINE VOGEL S. A.

Tél. (032) 7 71 44

Pieterlen

près Bienne

OFFRES d'EXPLOITATION DE BREVETS d'INVENTION DÉRIAZ, KIRKER & C^{IE} CONSEILS EN PROPRIÉTÉ INDUSTRIELLE — MAISON FONDÉE EN 1877 — GENEVE

Les propriétaires des brevets suisses suivants désirent entrer en relation avec des industriels suisses, en vue de l'exploitation de ces brevets.

- 250.108 Okular für ein Fernrohr mit sehr grossem Pupillenabstand.
- 248.269 Procédé pour la commande des déplacements d'un organe mobile en translation au moyen d'une came rotative et machine pour la mise en œuvre de ce procédé.
- 226.491 Procédé de fabrication de ferro-alliages à basse teneur en carbone et en particulier de ferro-chrome. — 228.703 Procédé pour améliorer la propreté micrographique d'un acier. — 229.052 Aimant permanent et procédé pour le fabriquer. — 232.952 et son addition 259.037 Procédé d'obtention économique et rapide d'aciers de haute qualité. — 234.397 et ses additions 238.086, 247.160 et 253.884 Procédé de filage à chaud des métaux. — 239.381 Procédé de fabrication d'une poudre de fer particulièrement apte à l'agglomération. — 241.099 Procédé de fabrication d'aimants permanents. — 425.205 Procédé de fabrication d'aimants à base d'oxydes. — 249.865 Procédé de préparation de poudres propres à la fabrication d'aimants permanents.
- 264.051 Moule destiné au moulage de substances thermoplastiques et procédé pour la fabrication de ce moule.
- 234.620 Verre de montre incassable.
- 263.803 Procédé de préparation de la diméthylamino-éthyl-N-benzyl-N- α -aminopyridine.
- 263.802 Procédé de préparation de la diméthylamino-éthyl-N-benzyl-N- α -aminopyridine.
- 258.138 Procédé de préparation de la diméthylamino-éthyl-N-benzyl-N- α -aminopyridine.
- 337.861 Elektrischer Kohleregelwiderstand.
- 237.692 Elektrischer Widerstandsregler.
- 222.307 Machine à fileter.

Pour tous renseignements, s'adresser à MM. **DÉRIAZ, KIRKER & Cie**, ingénieurs-conseils, 14, rue du Mont-Blanc, Genève.

Cherchons pour Zurich

dessinateurs béton armé

pour constructions industrielles. Travail intéressant. Possibilité d'apprendre la langue allemande.

Ecrire avec curriculum vitae, photo, références et préférences sous chiffre **AS 80521 L aux Annonces-Suisses SA., Lausanne.**

E. CANOVA & FILS CONSTRUCTEURS

REPRÉSENTANTS DES BRULEURS CUÉNOD

Installations - Service d'entretien
Spécialistes en soudures
Ateliers mécaniques - Serrurerie - Appareillage
Réservoirs - Boilers - Chaudronnerie

La Borde 18 **LAUSANNE** Tél. 24 06 77

ASCENSEURS MONTE-CHARGE MONTE-PLATS MOTEURS ÉLECTRIQUES EN TOUS GENRES

DEVIS SUR DEMANDE

ASCENSEURS ET MOTEURS « **SCHINDLER** »
HAUBRUGE & C^e **LAUSANNE**
Rue J.-J. Cart 8 - Tél. 26 44 67



Outils normaux
de tour
Fraises à pivot
en acier rapide
et avec
métal dur

Fabrique d'outils
de précision

IFANGER

EDOUARD IFANGER, USTER (SUISSE)

EXPLOSIFS

TELSITES CHEDDITTE

Mèches
Détonateurs
Amorces électriques
Exploseurs

PETITPIERRE & GRISEL
NEUCHÂTEL

Fabrication spéciale de tôles perforées, embouties et martelées



H. HEER & C^o
OLTEN

NAEGELI & C^o., Ingénieurs-Conseils

Bundesgasse 16 **BERNE**

Offres d'exploitation de brevets d'invention

Les propriétaires des brevets suisses suivants désirent entrer en relation avec des fabricants resp. des intéressés en vue de la vente de leurs brevets.

Ils seraient aussi disposés à accorder des licences d'exploitation.

N^o 219164 du 23 novembre 1939 pour : Papier sensible à la lumière pour la diazotypie.

N^o 254471 du 18 mars 1947 pour : Verfahren zur Herstellung eines Salicylanilid enthaltenden als Pilzkämpfungsmittel verwendbaren Präparates.

N^o 257223 du 26 août 1946 pour : Starkstromkabel.

N^o 250310 du 26 avril 1946 pour : Lama per seghe, particolarmente per seghe da marmo o pietre.

Prière d'adresser les offres ou propositions à **MM. Naegeli & Co.**, ingénieurs-conseils, Bundesgasse 16, à **Berne.**

Laboratoire suisse cherche

ingénieur ou technicien

pour le contrôle et l'approuvement dans le domaine de chauffage, ventilation et appareils mécaniques. Prière de diriger les offres avec curriculum vitae, demande de salaire et date d'entrée sous chiffre **SA 6003 Z à Annonces-Suisses SA., Zurich 23.**

Bureau d'architecte à Lucerne cherche

dessinateur-architecte év. technicien-architecte

de toute première force pour travaux de bureau et contrôle de chantiers. Connaissance de la langue allemande pas nécessaire. Offres sous chiffre **SA 8896 Lz à Annonces-Suisses SA., Lucerne.**

On cherche, en Suisse française, entrée immédiate

un ingénieur civil

On désire : bonne connaissance dans les calculs statistiques et dans les calculs du béton armé.

Un technicien géomètre ou technicien génie civil

Est exigé : un travail précis et connaissance générale en génie civil. — Offres manuscrites avec photo et copie des certificats ainsi que les prétentions de salaire sous chiffre **P 6625 Publicitas Lausanne.**



OTTO FISCHER SA
ZURICH 5
SIHLQUAI 125 TEL. (051) 23 76 62

Articles
électrotechniques
en gros

Travaux publics
Revêtements de chaussée
Voies de chemins de fer industrielles
Revêtements de sols en béton spécial et pavages en bois

WALO BERTSCHINGER & C^{ie} S. A.

LAUSANNE

Avenue d'Ouchy 4

Tél. 22 35 18



Récipients — Appareils — Tuyauteries — Revêtements
en grès garanti anti-acide

Grès chimique très résistant aux acides.
Embrachite résistant aux variations de température.
Thermosile à haute conductibilité thermique.
Embrite pour isolateurs électriques et articles à haute
résistance mécanique.
Grès ordinaire pour le bâtiment et l'agriculture.

Fabrique de grès d'Embrach S.A.

pour canalisation et industrie chimique

Embrach (Zurich)

Tél. (051) 96 23 21

Jacques Micheli Ing. électr. dipl. E.P.Z.

- Brevets d'invention
- Marques de fabrique
- Dessins et modèles

82, rue du Rhône Genève

Téléphone 4 39 51

MANUFACTURE de Produits Céramiques et Réfractaires S.A. LAUSEN

PRODUITS RÉFRACTAIRES : BRIQUES, PLANELLES, DALLES, MORTIER, MOUFLES, CREUSETS

Briques Klinker pour façades — Planelles Klinker pour carrelages — Briques de parement

TUYAUX EN GRÈS, AUGES, CUVES — BRIQUES ÉMAILLÉES

Visitez notre exposition permanente: Schweizer Bau-Centrale, Zurich 1, Talstrasse 9 (Entrée libre).

DUVOISIN, GROUX & C^{ie}

ENTREPRISES ÉLECTRIQUES, LAUSANNE

Avenue du Mont-d'Or
Téléphone 26 35 44

LIGNES HAUTE ET BASSE TENSION
CABLES SOUTERRAINS - LIGNES DE CONTACT
STATIONS TRANSFORMATRICES