

Objektyp: **Advertising**

Zeitschrift: **Bulletin technique de la Suisse romande**

Band (Jahr): **77 (1951)**

Heft 1

PDF erstellt am: **09.08.2024**

Nutzungsbedingungen

Die ETH-Bibliothek ist Anbieterin der digitalisierten Zeitschriften. Sie besitzt keine Urheberrechte an den Inhalten der Zeitschriften. Die Rechte liegen in der Regel bei den Herausgebern. Die auf der Plattform e-periodica veröffentlichten Dokumente stehen für nicht-kommerzielle Zwecke in Lehre und Forschung sowie für die private Nutzung frei zur Verfügung. Einzelne Dateien oder Ausdrucke aus diesem Angebot können zusammen mit diesen Nutzungsbedingungen und den korrekten Herkunftsbezeichnungen weitergegeben werden. Das Veröffentlichen von Bildern in Print- und Online-Publikationen ist nur mit vorheriger Genehmigung der Rechteinhaber erlaubt. Die systematische Speicherung von Teilen des elektronischen Angebots auf anderen Servern bedarf ebenfalls des schriftlichen Einverständnisses der Rechteinhaber.

Haftungsausschluss

Alle Angaben erfolgen ohne Gewähr für Vollständigkeit oder Richtigkeit. Es wird keine Haftung übernommen für Schäden durch die Verwendung von Informationen aus diesem Online-Angebot oder durch das Fehlen von Informationen. Dies gilt auch für Inhalte Dritter, die über dieses Angebot zugänglich sind.

DOCUMENTATION

Extraits d'articles de revues suisses et étrangères reçues par le «Bulletin technique» et déposées à la Bibliothèque de l'École polytechnique de l'Université de Lausanne, Avenue de Cour 29, où elles peuvent être consultées.

N. B. — L'indice figurant en tête et à droite de chaque extrait est celui de la «Classification décimale universelle».

Sciences pures

- BT 1176 532.65.08 621.43.013.4
Mesure de la dimension des gouttelettes dans les brouillards de liquides pulvérisés. M. PONCET.
 Flamme et Thermique. 7/50. 9 pages, 11 fig.

Le problème de cette mesure se rattache à un grand nombre d'applications industrielles importantes (turbines à gaz, brûleurs à mazout, moteurs Diesel, pulvérisation des insecticides, industrie chimique, etc.). Il a été étudié par de nombreux expérimentateurs, mais les méthodes utilisées jusqu'ici conduisent en général à des opérations de dénombrement et de mesure des gouttelettes longues et fastidieuses. L'auteur cite les procédés antérieurs, puis décrit la méthode «de la paraffine fondue» mise au point en Grande-Bretagne pendant la guerre dans les laboratoires de la *Shell Petroleum Co* et qui permet d'obtenir en un court laps de temps tous les éléments caractéristiques d'un brouillard de liquide pulvérisé. A titre d'application, l'auteur étudie les facteurs agissant sur la finesse du brouillard d'huile dans les gicleurs à pulvérisation mécanique.

Mécanique appliquée

- BT 1177 621.515 — 146.2
Sur le choix du nombre d'étages des turbo-compresseurs centrifuges. G.-L. VALDENAZZI.
 Bull. techn. Suisse rom. 25/2/50. 8 pages, 5 fig.

Le nombre d'étages d'une turbo-machine a une grande influence sur le rendement et le coût de la machine. A l'aide des lois de similitude, l'auteur établit une méthode rationnelle de détermination du nombre d'étages, valable pour les turbo-machines en général, mais discutée seulement pour les turbo-compresseurs centrifuges, et dans l'hypothèse de gaz parfaits. Suivent quelques considérations générales sur le rendement des roues centrifuges, et une application numérique de la méthode décrite, qui a été employée avec succès par l'auteur dans quelques cas.

Bibliographie.

- BT 1178 621.785.53
Nouveaux procédés de durcissement et précontrainte superficiels par carbonituration. J. POMEY.
 Génie civil. 15/9/50. 5 pages, 10 fig.

Après un rappel des conditions auxquelles doivent répondre les traitements rationnels des pièces d'acier, l'auteur parle des transformations thermomagnétiques des alliages fer-carbone-azote, de la cinétique de la décomposition de l'austénite de ces alliages, de l'influence de l'azote sur la diffusion du carbone, de la carbonituration avec trempe bainitique du cœur et avec transformation perlitique du cœur. Il décrit en outre les propriétés communes aux procédés de carbonituration et compare entre eux les différents procédés de cémentation.

Electrotechnique

- BT 1179 621.315.668.3
La grave maladie des poteaux électriques en béton armé. R. DIENNE.
 Publ. Ass. Ing. Fac. polytechn. Mons. N° 1/1950.
 22 pages, 18 fig.

L'auteur étudie les fissures, constatées après quelques années sur les poteaux électriques, qui s'ouvrent de plus en plus et finissent par découvrir l'armature. Il montre la gravité de ce phénomène et en recherche les causes; il l'attribue essentiellement à la pénétration de l'humidité au travers du béton. Il analyse plusieurs critères de perméabilité: porosité, perméabilité, capillarité, épaisseur de recouvrement d'armature, vitesse de pénétration, vitesse de séchage, régime pluvieux. Il parle du calcul théorique du recouvrement d'armature, de la corrosion de l'acier, et envisage trois groupes de remèdes: ceux qui imperméabilisent le béton ou qui en augmentent la compacité, ceux qui allongent le parcours de l'humidité vers l'armature, ceux qui freinent l'attaque physico-chimique de l'acier.

- BT 1180 621.317.755
Ein Kathodenstrahl-Oszillograph zur Untersuchung von Funktionen zweier Variablen. S. GENÇ.
 Bull. techn. P. T. T. 1/9/50. 6 pages, 18 fig.

Description d'un oscillographe à rayons cathodiques qui permet l'analyse de fonctions à deux variables. Les fonctions apparaissent axonométriquement comme surface sur l'écran du tube à rayons cathodiques. L'appareil est construit de manière à pouvoir, sans dispositifs supplémentaires, montrer les relations existant entre des grandeurs électriques.

L'oscillographe à rayons cathodiques ordinaire peut aussi être utilisé pour l'analyse de telles fonctions, moyennant l'adjonction d'un dispositif complémentaire.

Bibliographie.



Tél. 6 90 33

Revêtement plastique laminé pour tables, portes, rayons, guichets, banques, etc.

DISTRIBUTEUR :

ALBERT DUMONT

19, Boul. Helvétique, GENÈVE

PAPIERS PEINTS - LINOLÉUMS - PARQUET LIÈGE - CAOUTCHOUC

Nouvelles lampes opales

LUXRAM
Platina

S. A. LUMIÈRE GOLDAU
 Tél. 041/61777

OMEGOLIN

OMEGOLIN est un vernis noir universel, d'une grande élasticité, prêt à l'usage et séchant rapidement. S'utilise contre la rouille, pour calfeutrer, isoler fer, béton, tanks, machines, silos et bois.

Demandez offre et échantillon à :

BACHER S. A., REINACH (BALE)
 Tél. (061) 6 22 27 **PRODUITS CHIMIQUES**

Génie

BT 1181 624.016.7
Verbund-Bauweise. Stahlkonstruktionen mit Betondruckplatten.
 DIVERS AUTEURS.

Bauingenieur. 8/50. 53 pages, nombr. fig.
 Série d'articles consacrés à l'étude des constructions mixtes, béton et acier, présentés à titre de conférences à Hanovre en avril 1950. Les problèmes abordés concernent essentiellement les constructions à ossature métallique comportant des dalles en béton, armé ou précontraint; ils ont trait soit à des questions théoriques, soit à des dispositions constructives, soit encore à des essais ou à des expériences faites sur des ouvrages réalisés.

BT 1182 627.825.7 (44) 627.831 (44)
Barrages-usines de l'Aigle et de Saint-Etienne-Cantalès.
 A. COYNE.

Travaux. 3/50. 22 pages, 33 fig.
 Article richement illustré sur la construction de ces deux barrages en voûte épaisse, hauts respectivement de 95 m et 70 m, avec usine accolée au barrage, dont l'originalité réside dans le déversoir en « saut-de-ski » passant par-dessus le toit de l'usine. L'auteur donne les caractéristiques générales de ces deux aménagements, parle des problèmes statiques, des problèmes hydrauliques, des problèmes d'entreprise, traite des problèmes de déversement qui revêtaient une importance particulière et termine par une note sur les mesures faites sur le barrage et le déversoir.

Chimie industrielle

BT 1183 66.047.75
Le problème du séchage par pulvérisation.
 E. KIRSCHBAUM.

Bull. techn. Vevey. N° 1/1950. 7 pages, 8 fig.
 Le procédé de séchage par pulvérisation s'applique aux domaines les plus divers; il permet la transformation rapide d'un produit liquide en une poudre sèche comme par exemple la poudre de lait, les poudres à lessive, les extraits de tous genres, les produits organiques et inorganiques de l'industrie chimique ainsi que les produits pharmaceutiques tels que la pénicilline. L'auteur expose les principes en se basant sur des phénomènes physiques bien connus. La pulvérisation du liquide, les échanges de chaleur et de matière, le temps de séchage sont traités d'une façon claire et précise, montrant les particularités et les nombreux avantages de ce procédé.

BT 1184 621.357.5 : 669.71 620.197.5 : 669.71
L'oxydation électrolytique de l'aluminium et de ses alliages.
 J. PATRIE.

Bull. Soc. franç. Electriciens. 2/50. 11 pages, 13 fig.
 Parmi les traitements superficiels de l'aluminium et de ses alliages, l'oxydation électrolytique est celui qui s'est révélé le plus digne d'intérêt et a pris la plus grande extension au point de vue industriel.

L'auteur décrit le mécanisme de formation de la couche, parle de la méthode d'étude expérimentale de l'oxydation, puis étudie les deux cas d'oxydation suivants: a) formation d'une couche d'oxyde très compacte et fortement isolante; b) formation d'une couche plus ou moins poreuse pouvant atteindre une forte épaisseur, qui est le processus le plus important en pratique (décoration, protection contre la corrosion, isolement électrique, résistance à l'usure).

Bibliographie.

Construction, Architecture

BT 1185 726.5
Construction des églises.
 P. KOCH.
 Cahiers Centre sci. techn. Bâtiment. N° 79/1950.

52 pages, nombr. fig.
 Etude très détaillée sur le programme de l'église telle qu'elle apparaît au constructeur d'aujourd'hui. L'auteur examine d'abord les directives et les lois qui doivent régir la conception de l'église, les définitions et les fonctions de l'église, la place de l'église dans la cité. Il analyse ensuite les grands problèmes de l'architecture de l'église, parle des matériaux, des éléments de la composition et même du mobilier. Il termine par des données techniques sur les prix de revient et sur les prix de composition ou de construction intéressant une vingtaine d'édifices religieux construits en France entre les deux dernières guerres.

De nombreux exemples, choisis parmi les meilleurs de France et d'ailleurs, illustrent cette étude.

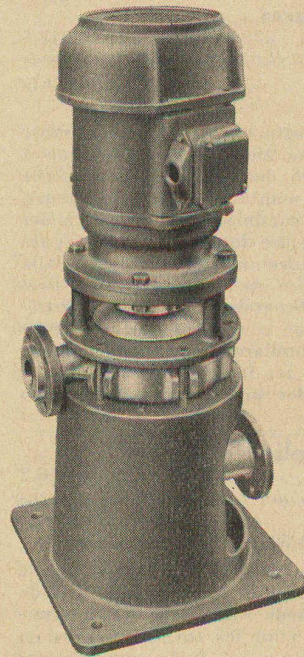
Divers.

BT 1186 656.251
Questioni di visibilità e di colore nel segnalamento ferroviario.
 R. RIGHI.

Ingegneria ferroviaria. 8/50. 13 pages, 18 fig.
 Les formules de caractère expérimental que les techniciens de la signalisation ont établies depuis longtemps au sujet de la visibilité diurne des signaux lumineux n'ont qu'une valeur indicative. En effet, le problème de la visibilité diurne des lumières colorées ne peut pas être envisagé sans tenir compte du fond sur lequel ces lumières se détachent et avec lequel elles sont en général en contraste, chromatique et achromatique. La composition des deux contrastes donne lieu au contraste résultant dont dépend en définitive la visibilité. Les contrastes résultants varient d'ailleurs pour chacune des trois couleurs: vert, jaune, rouge.

Pompe sans presse-étoupe

Construction spéciale éprouvée



**MONTAGE SIMPLE
 ENCOMBREMENT
 RESTREINT
 RENDEMENT MAXIMUM**



Exécution en :
 plomb dur
 acier inoxydable
 fonte au silicium
 bronze
 aluminium
 fonte avec revêtement de caoutchouc
 fonte grise et fonte Perlite
 Exécution spéciale pour le transport de liquide boueux

WEKA S. A. Wetzikon/Zch.

Téléphone : (051) 97 83 02

**Société Suisse
 des Explosifs**

Usine et siège à **GAMSEN** près **Brigue** (Valais)

Explosifs de sûreté :

GAMSITE
 et **SIMPLONITE**

Dynamites à tous dosages

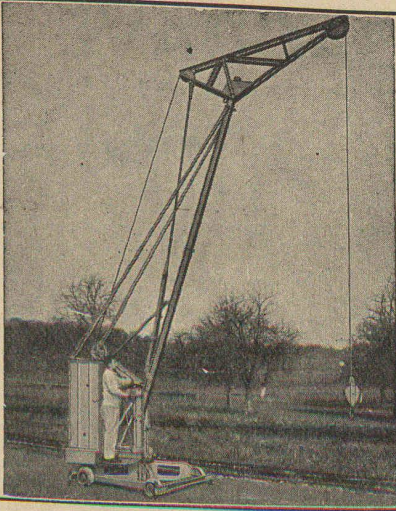
Dynamite „Antigel“

Mèches et Détonateurs

Tous accessoires pour le tir des Mines

Nitropentaérythrite Cordeau détonant

Télégrammes : „Explosifs-Brigue“
 Téléphone : Bureaux (028) 3 11 81 Brigue
 Usines (028) 3 11 82 »



Avant de vous procurer n'importe quelle petite grue, documentez-vous sur la

PETITE GRUE RACO

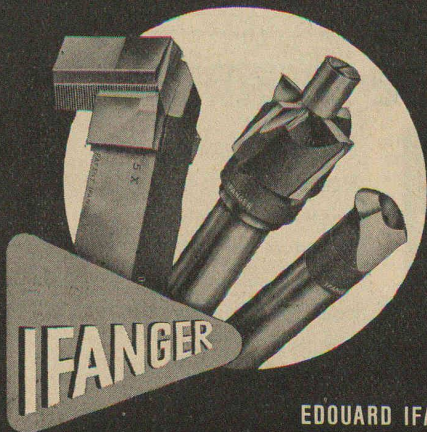
Elle est simple, pratique, de première fabrication suisse et mérite votre confiance

VENTE ET LOCATION

Robert Aebi & Cie SA Zurich

Téléphone (051) 23 17 50

Succursales à ZOLLIKOFEN et GENÈVE



Outils normaux
de tour
Fraises à pivot
en acier rapide
et avec
métal dur

Fabrique d'outils
de précision

EDOUARD IFANGER, USTER (SUISSE)

ACBAR

la commande
individuelle
moderne pour
machines de
tous genres

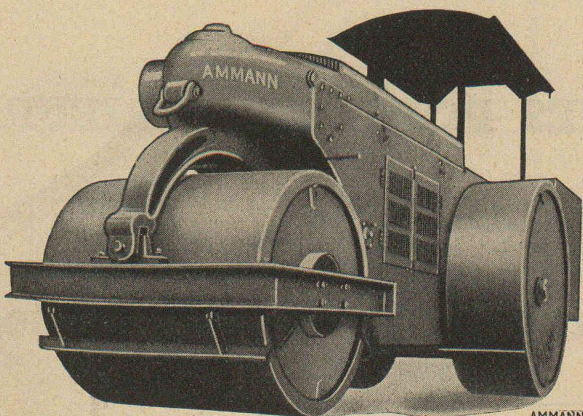


éprouvée de longue date dans des milliers d'entreprises industrielles de toutes branches.

Rapports de démultiplication jusqu'à 100 000 : 1. Construction axiale, fonctionnement silencieux, ne demandant aucun entretien.

Engrenages **ACBAR** et Constructions mécaniques
Fridolin Michel-Dietelm & Co., **UERIKON-ZURICH**

Rouleaux compresseurs



Matériel pour la construction et
l'entretien des routes

Chargeuses automatiques

Broyeurs en tous genres

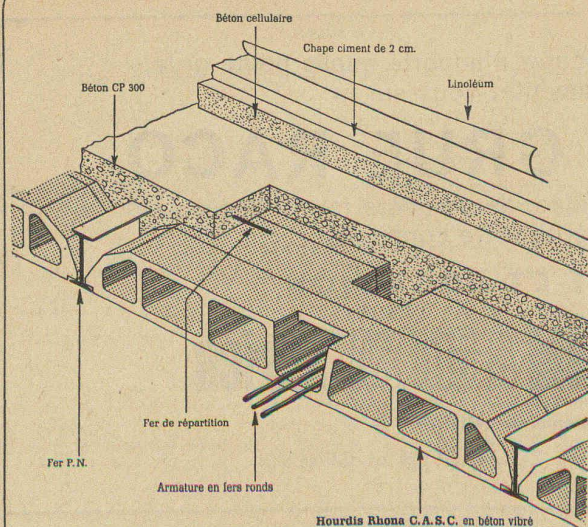
Transporteurs

Tamis vibratoires

Concasseurs

Pelles mécaniques sur chenilles

U. AMMANN S.A. Ateliers de construction LANGENTHAL



RHONA - SAGRAVE

LE BOUVERET (Tél. 6 91 25) LAUSANNE (Tél. 26 21 44)

BÉTON ARMÉ

RHONA C.A.S.C.

DALLES MONOLITHIQUES EN BÉTON ARMÉ ENTIÈREMENT COULÉES SUR PLACE — AUCUN COFFRAGE MATÉRIEL POUR BÉTON ARMÉ ET REVÊTEMENTS DE ROUTES

REPRÉSENTANT POUR LA SUISSE ROMANDE

F. J. DE QUITTNER, ing. civil

LAUSANNE, 3, Rue Pépinet — Tél. (021) 22 33 04

SOLIDITÉ — RAPIDITÉ — ÉCONOMIE

Carreaux de revêtement en verre-céramique

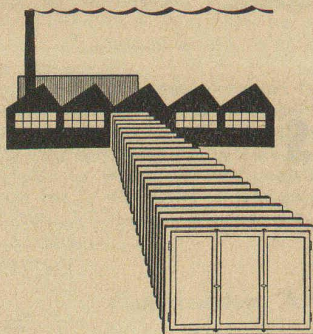
LE PROGRÈS
dans la technique
de la céramique
du bâtiment

KERVIT

Qualité supérieure
Résistance et adhérence accrues
Agéivité garantie
Absence de craquelures
Gamme étendue de couleurs
Poids et Epaisseur du revêtement réduits de 2/3

AGENT GÉNÉRAL POUR LA SUISSE: **SODREX S.A., GENÈVE**

Stand aux Expositions permanentes de la construction de Lausanne-Berne-Zurich



FABRIQUE COOPÉRATIVE DE MENUISERIE

Directeur: MAX JOSEPH - Maîtrise fédérale

Bureaux et usine: RENENS rue du Lac 16

Téléphone 24 93 91

FENÊTRES PORTES-FENÊTRES PORTES INTÉRIEURES

VOLETS A JALOUSIES

Menuiseries normalisées, livrables rapidement du stock

FENÊTRES A GUILLOTINE, système « ROL »

PORTES DE GARAGES, système « ROL »

TURBINES HYDRAULIQUES



CHARMILLES

KAPLAN - FRANCIS
PELTON - POUR TOUTES
CHUTES ET TOUTS DÉBITS
RÉGULATEURS
VANNES - PIVOTS

ATELIERS des CHARMILLES S.A. GENÈVE

Chef de chantier Contremaître

avec bonnes connaissances techniques, demandé pour surveillance de travaux de bâtiment en Valais.

Entrée 1^{er} avril. Durée : environ 8 à 10 mois.

Offres sous chiffre **L 50084 G**, à **Publicitas, Saint-Gall**.

Usine de petite mécanique (Jura vaudois) cherche

technicien-mécanicien

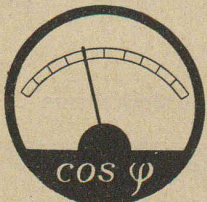
Appartement disponible.

Faire offres sous chiffre **P 438-7 Yv.**, à **Publicitas, Yverdon**.

Ingénieur diplômé

maximum 45 ans, demandé par entreprise du Val-de-Travers. Connaissances : travaux en général, souterrains si possible, mécanique et électricité. Langue anglaise exigée. Situation d'avenir pour ingénieur capable et énergique.

Offres avec prétentions salaire sous chiffre **AS 2122 L**, aux **Annonces-Suisses S. A.**, à **Lausanne**.



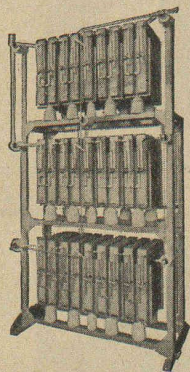
Augmentez le rendement du réseau électrique en améliorant le facteur de puissance

Les

CONDENSATEURS



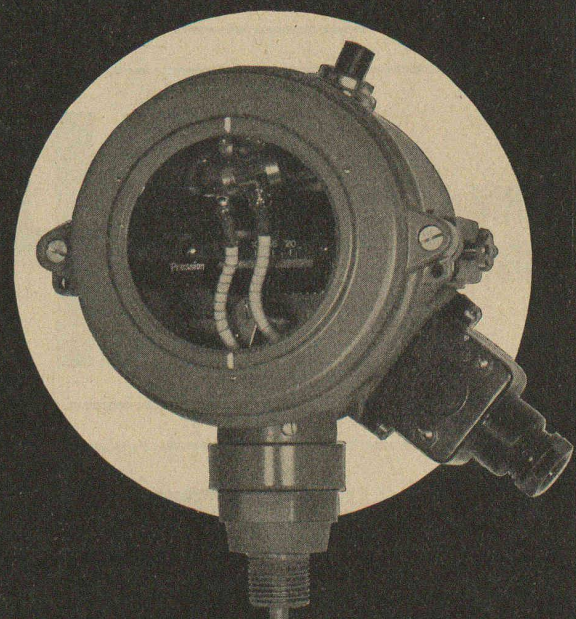
à la Népoline
conviennent
spécialement
à cet usage



Batterie de condensateurs à la Népoline de 520 kVar

MICAFIL S.A. ZURICH

SAUTER



Régulateurs de précision
pour pression, température et humidité

Fabrique d'Appareils Electriques
Fr. Sauter S. A. Bâle

Travaux publics

Revêtements de chaussée

Voies de chemins de fer industrielles

Revêtements de sols en béton spécial et pavages en bois

WALO BERTSCHINGER & C^{ie} S. A.

LAUSANNE

Avenue d'Ouchy 4

Tél. 22 35 18

Suisse
Berne

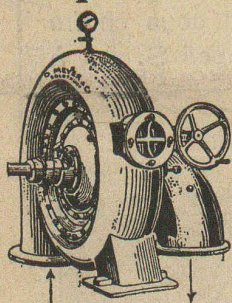
Béton - Christen

Fabrique de produits en ciment Bâle 20 Tél. 28880

Demandez des offres pour
les fenêtres à croisillons,
les plaques de revêtements,
les escaliers.

O. Meyer & Cie, Soleure

Fabrique de machines et moulins à blé



Turbines Francis

en chambre d'eau
ou à bêche spirale

Turbines Pelton



LA POUDRE NOIRE

l'explosif efficace et bon marché

Intendance fédérale des poudres, Berne

ED. AERNI-LEUCH
BERNE

PAPIERS

CALQUES
MILLIMÉTRÉS
HÉLIOGRAPHIQUES

MARQUES · MODÈLES · RECHERCHES · EXPERTISES

BREVETS D'INVENTION

Edmond Rauber

ING. DIPL. E.P.F.

CONSEIL EN MATIÈRE DE PROPRIÉTÉ INDUSTRIELLE

9, av. Marc-Monnier

GENÈVE

Téléphone 53188