

Objektyp: **Advertising**

Zeitschrift: **Bulletin technique de la Suisse romande**

Band (Jahr): **77 (1951)**

Heft 15

PDF erstellt am: **09.08.2024**

Nutzungsbedingungen

Die ETH-Bibliothek ist Anbieterin der digitalisierten Zeitschriften. Sie besitzt keine Urheberrechte an den Inhalten der Zeitschriften. Die Rechte liegen in der Regel bei den Herausgebern. Die auf der Plattform e-periodica veröffentlichten Dokumente stehen für nicht-kommerzielle Zwecke in Lehre und Forschung sowie für die private Nutzung frei zur Verfügung. Einzelne Dateien oder Ausdrucke aus diesem Angebot können zusammen mit diesen Nutzungsbedingungen und den korrekten Herkunftsbezeichnungen weitergegeben werden. Das Veröffentlichen von Bildern in Print- und Online-Publikationen ist nur mit vorheriger Genehmigung der Rechteinhaber erlaubt. Die systematische Speicherung von Teilen des elektronischen Angebots auf anderen Servern bedarf ebenfalls des schriftlichen Einverständnisses der Rechteinhaber.

Haftungsausschluss

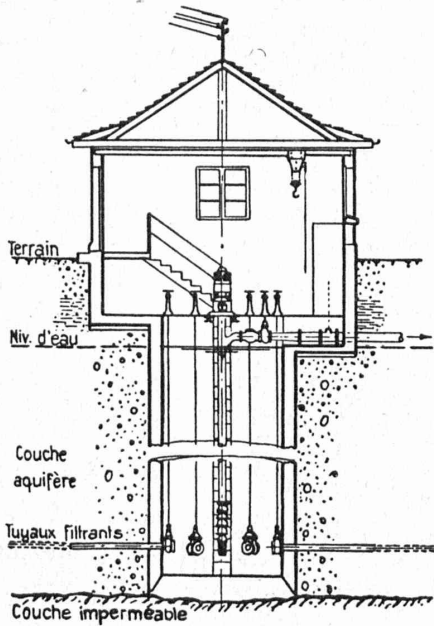
Alle Angaben erfolgen ohne Gewähr für Vollständigkeit oder Richtigkeit. Es wird keine Haftung übernommen für Schäden durch die Verwendung von Informationen aus diesem Online-Angebot oder durch das Fehlen von Informationen. Dies gilt auch für Inhalte Dritter, die über dieses Angebot zugänglich sind.

Ein Dienst der *ETH-Bibliothek*
ETH Zürich, Rämistrasse 101, 8092 Zürich, Schweiz, www.library.ethz.ch

<http://www.e-periodica.ch>

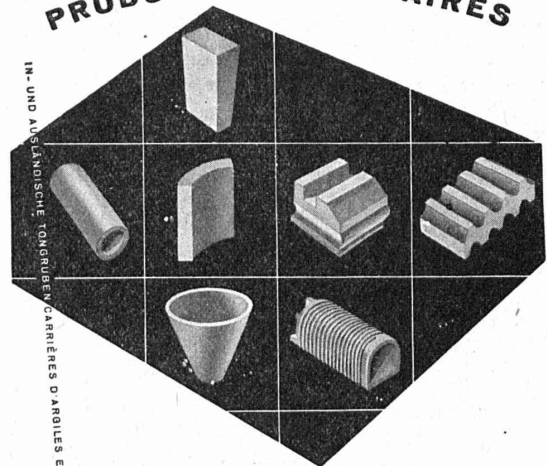
TRAVAUX HYDRAULIQUES S.A.

Berne — Tél. (031) 2 17 42



CAPTAGES HORIZONTAUX

FEUERFESTE ERZEUGNISSE PRODUITS RÉFRACTAIRES



IN- UND AUSLÄNDISCHE TONGRUBEN, CARRIÈRES, D'ARROLES EN SUISSE ET À L'ÉTRANGER



Chamotte, Corindon
Carbure de silice
Briques anti-acides
Briques isolantes

TONWERK LAUSEN AG

LAUSEN BLD.

K. Jörd

ZWAHLEN & MAYR S.A.

CONSTRUCTIONS MÉTALLIQUES

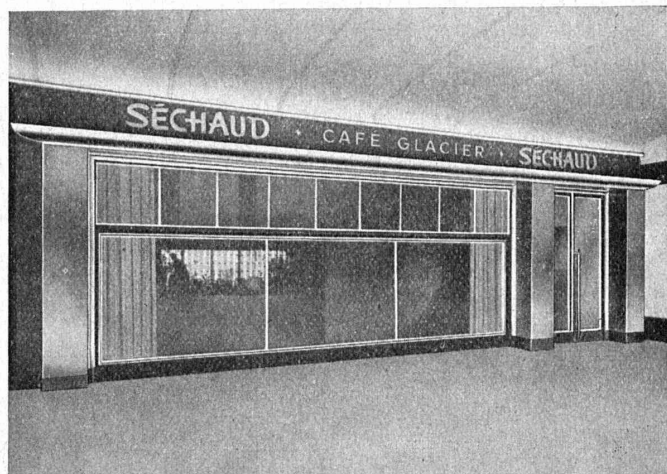
LAUSANNE

SERRURERIE GÉNÉRALE
FERRONNERIE D'ART
VITRAGES DIVERS

PONTS — CHARPENTES
TOLERIE — PONTS-ROULANTS
CONSTRUCTIONS MÉCANIQUES

DEVANTURE DE MAGASIN
(Café-glacier Séchaud, à Montreux)

Porte d'entrée, vitrage à guillotine 7 m. de long, imposte fixe, 3 piliers. L'ensemble est revêtu d'anticorodal aluminé.



Compresseurs rotatifs pour travaux publics

entièrement refroidis à l'air

Installations montées sur chariot ou transportables, commandées par moteurs Diesel SLM ou électriques pour débits de 3,5 et 4,5 m³/min.

Prix de vente, sans emballage en nos usines, sans ICHA

| Type: | avec moteur Diesel : | avec moteur électrique : |
|---------------------------------|----------------------|--------------------------|
| KLL 20, 3,5 m ³ /min | | |
| sur chariot | Fr. 18 800.— | Fr. 13 500.— |
| sur châssis à réservoirs » | » 16 600.— | » 11 600.— |
| KLL 30, 4,5 m ³ /min | | |
| sur chariot | » 23 500.— | » 16 200.— |
| sur châssis à réservoirs » | » 21 000.— | » 14 100.— |



SLM

**Société Suisse pour la Construction de Locomotives et de Machines
Winterthur**

reymond

Ateliers de Photogravure

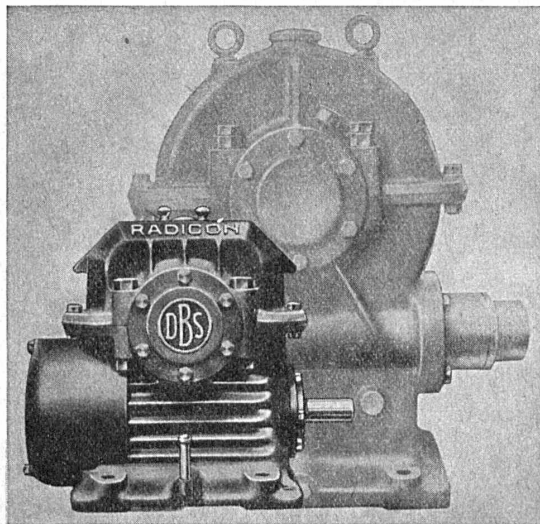
19, Avenue Vinet LAUSANNE Tél. 24 90 40

..... à votre service pour l'exécution parfaite et rapide de vos

clichés

Installez les

Réducteurs à vis « Radicon » D. BROWN



Refroidissement forcé, circulation d'huile à l'engrenage et aux roulements, profil des filets D. Brown, charge et rendement élevés malgré dimensions réduites, moins cher pour puissance donnée que réducteur à vis ordinaire, sûr, silencieux.

Types et rapports les plus courants livrables de suite par l'agent général

W. EMIL KUNZ

Case postale ZURICH 27

Gotthardstr. 21

Tél. (051) 25 29 10

Société Suisse des Explosifs

Usine et siège à GAMSEN près Brigue (Valais)

Explosifs de sûreté :

GAMSITE

et SIMPLONITE

Dynamites à tous dosages

Dynamite „Antigel“

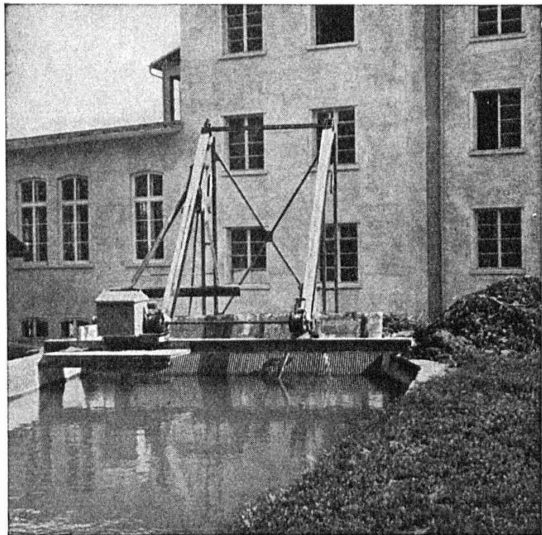
Mèches et Détonateurs

Tous accessoires pour le tir des Mines

Nitropentaérythrite Cordeau détonant

Télégrammes : „Explosifs-Brigue“
Téléphone : Bureaux (028) 3 11 81 Brigue
Usines (028) 3 11 82 »

Ateliers de Constructions
JONNERET FILS AÎNÉ
 GENÈVE 8

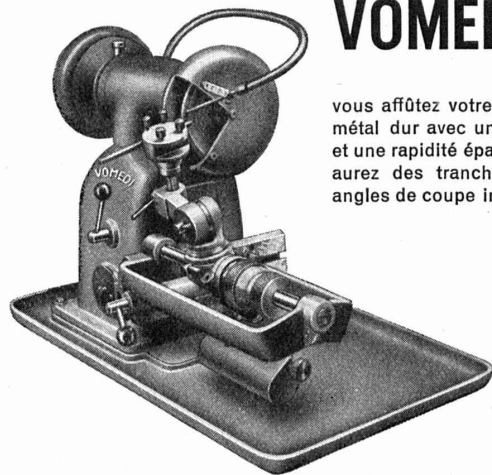


Appareils dégrilleurs

Un affûtage parfait !

Avec la nouvelle
**Machine à affûter et
 scier le métal dur**

VOMEDI 3



vous affûtez votre outillage en métal dur avec une exactitude et une rapidité épataante ! Vous aurez des tranchants et des angles de coupe impeccables !

Demandez nos prospectus ou mieux encore une démonstration gratuite et sans engagement dans vos ateliers

LES FILS D'ANTOINE VOGEL S. A.

Tél. (032) 7 71 44

Pieterlen

près Bienne



Fonte sous pression

INCA

Grande précision

La fonte sous pression n'est avantageuse que quand elle est propre et précise et répond en tous points aux exigences du client.

30 ans d'expérience dans ce domaine nous permettent de vous garantir une exécution irréprochable.

INJECTA SA

Teufenthal / Aarau - Tél. (064) 3 82 77

Usines de fonte sous pression et Fabrique d'appareils



IFANGER

Les burins de tour

garantissent un rendement supérieur constant

Faites confiance au spécialiste et à son expérience de plusieurs décades

EDOUARD IFANGER, USTER Tél. (051) 96 92 60