

Objektyp: **Advertising**

Zeitschrift: **Bulletin technique de la Suisse romande**

Band (Jahr): **77 (1951)**

Heft 15

PDF erstellt am: **09.08.2024**

Nutzungsbedingungen

Die ETH-Bibliothek ist Anbieterin der digitalisierten Zeitschriften. Sie besitzt keine Urheberrechte an den Inhalten der Zeitschriften. Die Rechte liegen in der Regel bei den Herausgebern. Die auf der Plattform e-periodica veröffentlichten Dokumente stehen für nicht-kommerzielle Zwecke in Lehre und Forschung sowie für die private Nutzung frei zur Verfügung. Einzelne Dateien oder Ausdrucke aus diesem Angebot können zusammen mit diesen Nutzungsbedingungen und den korrekten Herkunftsbezeichnungen weitergegeben werden. Das Veröffentlichen von Bildern in Print- und Online-Publikationen ist nur mit vorheriger Genehmigung der Rechteinhaber erlaubt. Die systematische Speicherung von Teilen des elektronischen Angebots auf anderen Servern bedarf ebenfalls des schriftlichen Einverständnisses der Rechteinhaber.

Haftungsausschluss

Alle Angaben erfolgen ohne Gewähr für Vollständigkeit oder Richtigkeit. Es wird keine Haftung übernommen für Schäden durch die Verwendung von Informationen aus diesem Online-Angebot oder durch das Fehlen von Informationen. Dies gilt auch für Inhalte Dritter, die über dieses Angebot zugänglich sind.

Ein Dienst der *ETH-Bibliothek*
ETH Zürich, Rämistrasse 101, 8092 Zürich, Schweiz, www.library.ethz.ch

<http://www.e-periodica.ch>

DOCUMENTATION

Extraits d'articles de revues suisses et étrangères reçues par le « Bulletin technique » et déposés à la Bibliothèque de l'Ecole polytechnique de l'Université de Lausanne, Avenue de Cour 29, où elles peuvent être consultées.

N.B. — L'indice figurant en tête et à droite de chaque extrait est celui de la « Classification décimale universelle ».

Génie

BT 1297 624.041.2 : 512.25
Etude des systèmes hyperstatiques composés d'éléments droits.
 A. MÉRIAUX.
 Ann". Ponts Chaussées. 1-2/50. 41 pages, 4 pl.

L'auteur établit un théorème montrant l'équivalence du système général des équations de déformation d'une poutre droite à celui qui exprime l'équilibre d'un ensemble de masses fictives déterminées.

Ce théorème apporte de grandes simplifications à l'étude des constructions composées d'éléments droits présentant un degré élevé d'hyperstaticité.

Il se prête en particulier à la résolution graphique du problème et conduit, accessoirement, à une méthode générale d'élimination graphique pour la résolution des systèmes linéaires quelconques d'équations.

BT 1298 624.953 : 662.76.076 (493)
Gazomètre hélicoïdal de 100 000 m³ érigé à Woluwe. X.
 Ossature métallique. 1/51. 5 pages, 9 fig.

Cet appareil, construit en Belgique par la Société anglaise *Clayton Son and Co. Ltd.*, est du type humide, comportant une cuve remplie d'eau, une cloche et trois levées intermédiaires télescopiques à accrochage par gardes hydrauliques. Sa particularité réside dans le système de guidage hélicoïdal des quatre éléments télescopiques : ce guidage rapporte tous les efforts de guidage de la cloche à la deuxième levée, puis de celle-ci à la troisième, et ainsi de suite jusqu'à la cuve, sans faire appel à une colonnade extérieure. En outre, le guidage total d'une levée par rapport à la suivante est réalisé par une seule couronne de galets. L'article décrit les caractéristiques du gazomètre, le montage de celui-ci et les essais.

Chimie industrielle

BT 1299 669.136.1
Duktiles Gusseisen. W. STAUFFER.
 Schweiz. techn. Z. 25/1/51. 6 pages, 15 fig.

Description d'un nouveau type de fonte, qui se distingue de la fonte ordinaire en ce qu'il contient du graphite non sous forme de lamelles ou de petites feuilles, mais sous forme de nœuds ou de petites boules. Cette nouvelle fonte accuse une ténacité toute particulière et peut s'allonger jusqu'à 20 %, ce qui lui a conféré le nom de « fonte ductile » ; elle possède également une résistance très élevée.

L'article donne des renseignements sur les propriétés et les divers domaines d'utilisation de cette fonte.

Industries diverses

BT 1300 621.822.8 : 676.15.021.7
Un nouveau type de défibreur muni de rouleaux à rouleaux SKF. X.
 Rev. Roulements Billes. N° 2/1950. 4 pages, 7 fig.

Depuis le début de la fabrication de la pâte à papier par le défibrage du bois, les machines utilisées et appelées défibreurs ont été l'objet de modifications constantes. Le plus récent type comporte une meule en position excentrée à l'intérieur d'un tambour. L'auteur décrit deux réalisations de ce genre : le défibreur Roberts et le défibreur Tidmarsh, et donne des renseignements sur le montage des rouleaux à rouleaux de l'arbre de la meule.

Construction, Architecture

BT 1301 725.317 (73)
La gare routière de New-York (« Port Authority Bus Terminal »).
 I. B. YASSIN, L. GAIN.
 Techn. Travaux. 3-4/51. 9 pages, 17 fig.

Gare de 4 étages, longue de 243 m et large de 61 m, probablement la plus vaste construction de ce genre. Elle permet environ 750 départs horaires et autant d'arrivées à plus de 2500 autobus inter-cités. La distribution des locaux comporte 111 postes d'embarquement dont 40 pour autobus à long parcours et 71 pour autobus à petit parcours.

L'article donne les caractéristiques générales de ce groupe imposant, de ses divers locaux et installations, en décrit le fonctionnement et termine par quelques détails de construction et de chantier. Coût : 24 millions de dollars.

OFFRES D'EXPLOITATION DE BREVETS D'INVENTION **DÉRIAZ, KIRKER & C^{IE}** CONSEILS EN PROPRIÉTÉ INDUSTRIELLE GENEVE — MAISON FONDÉE EN 1877 —

Les propriétaires des brevets suisses suivants désirent entrer en relation avec des industriels suisses, en vue de l'exploitation de ces brevets.

- 213298** Machine pour former et rectifier les surfaces actives d'une meule utilisée pour le meulage à la forme.
- 220203** Procédé pour la fabrication de triformiate d'aluminium hydraté.
- 197860** Procédé de fabrication d'acétate de cellulose fibreux.
- 247711** Procédé de préparation de l'acétylaminobenzène-sulfonyl-guanidine.
- 210577** Fil élastique.
- 231698** Appareil pour sécher un article textile.
- 208042** Hydraulische Kupplung.
- 237169** Procédé de fabrication de produits extrudés à base de dérivés cellulosiques.
- 237170** Procédé de fabrication de produits extrudés à base de polymères vinyliques.
- 233396** Procédé de préparation d'un polymère synthétique linéaire.
- 260996** Verfahren zur Herstellung eines basischen Aethers eines p-substituierten Benzhydrols.
- 264135** Verfahren zur Herstellung eines basischen Aethers eines p-substituierten Benzhydrols.
- 235418** Längsträger an Kraftfahrzeugen.
- 216415** Procédé de fabrication de l'adiponitrile.
- 244387** Schmiedbarer, rostfreier Chromstahl und Verfahren zu seiner Herstellung.
- 262317** Dispositif indicateur à lampes-témoin pour appareil de mesure. N° 261420 — Comparateur pour la mesure de dimensions linéaires. N° 260610 — Machine pour le contrôle de dimensions de pièces fabriquées en série. N° 256568 — Comparateur pour la mesure de dimensions linéaires.

Pour tous renseignements, s'adresser à MM. **DÉRIAZ, KIRKER & Cie**, ingénieurs-conseils, 14, rue du Mont-Blanc, Genève.



Commande automatique électrique

d'installations

- de chauffage
- de ventilation
- frigorifiques
- de conditionnement d'air
- de pompes

par

- Interrupteurs horaires
- Horloges à contacts
- Interrupteurs à distance
- Interrupteurs de pression
- Interrupteurs à flotteur
- Régulateurs de température
- Régulateurs d'humidité (humidostats)
- Vannes motorisées
- Vannes à électro
- Commandes motrices de clapets d'air

Demandez nos catalogues

SAUTER

Fabrique d'Appareils Electriques Fr. Sauter S. A. à Bâle



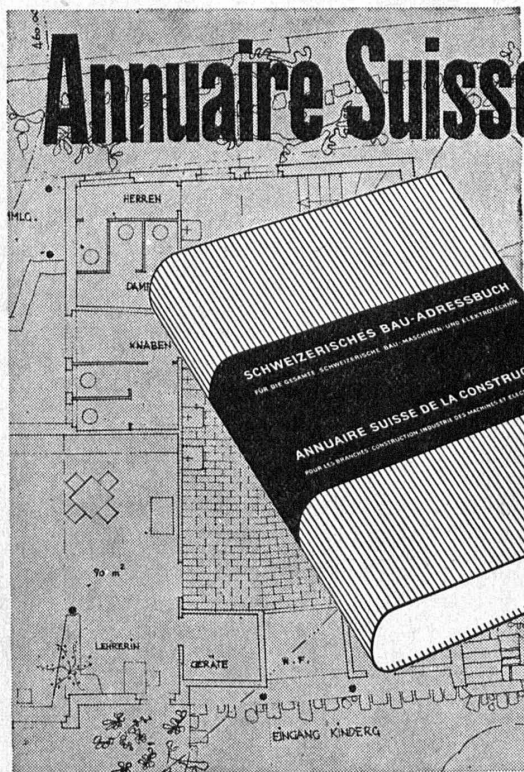
Ventilation

Chauffage à air chaud

Conditionnement de l'air d'après des procédés brevetés. Soumettez-nous vos problèmes de ventilation, nous vous conseillons volontiers.

VENTILATION SA STAEFA

Staeefa / Zurich - Tél. 93.01.36
Spécialiste dès 1890



Annuaire Suisse de la Construction paraîtra fin septembre

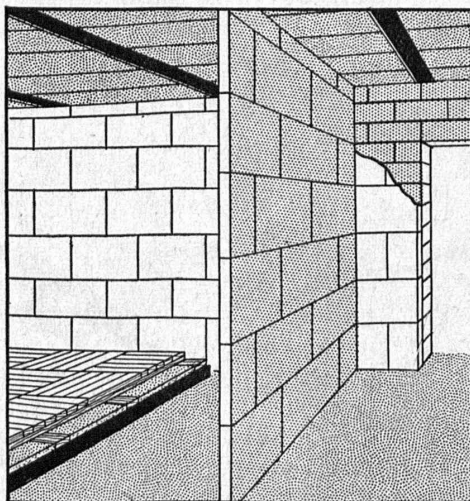
La Société suisse des Ingénieurs et des Architectes et la Société Suisse des Entrepreneurs ont coopéré à la revision du matériel d'adresses.

On trouve dans l'Annuaire Suisse de la Construction facilement et vite **les autorités, professions et branches** ayant rapport à la construction, au génie civil, à l'industrie des machines et électrotechnique. Aux architectes, ingénieurs et entrepreneurs il est une aide très pratique. Commandez-le de suite! Vous jouissez en ce cas d'un rabais de 50% sur le prix de vente.

Commande à Annonces Mosse SA, Limmatquai 94, Zurich
Veuillez s'il v. pl. découper, signer et adresser dans une enveloppe affranchie

Envoyez en octobre 1 exemplaire Annuaire Suisse de la Construction 1951 au prix de souscription de fr. 10.— (+ ICHA, emballage et port).
Prix de vente dès 15 septembre fr. 21.90.

Signature et adresse:



RHONA - SAGRAVE

LE BOUVERET (Tél. 6 91 25)

LAUSANNE (Tél. 26 21 44)

SICEL

GALLANDAGES ET DOUBLURES DE MURS EN BÉTON LÉGER (d. : 0,9)
LÉGERS - RÉSISTANTS - INCOMBUSTIBLES - ISOLANT THERMIQUE
ET PHONIQUE DE HAUTE VALEUR

BÉTON CELLULAIRE POUR CHAPES

ISOLATION DES TOITURES, PLANCHERS ET TERRASSES
ISOLATION DES CHAMBRES, FRIGORIFIQUES ET AUTRES LOCAUX
Coefficient d'isolation K = 0,053

REPRÉSENTANT POUR LA SUISSE ROMANDE

F. J. DE QUITTNER, ing. civil

LAUSANNE, 3, Rue Pépinet — Tél. (021) 22 33 04

Bureau technique en génie civil du Jura bernois cherche pour **entrée immédiate** un

INGÉNIEUR CIVIL ou un TECHNICIEN EN GÉNIE CIVIL

On désire : bonnes connaissances dans les calculs statistiques et dans les calculs de béton armé. Connaissances générales dans la construction des routes, canalisations, alimentation d'eau potable. Travail précis est exigé. Offres manuscrites avec photo et copie des certificats, ainsi que prétentions de salaire, sous chiffre **P 26296 J** à **Publicitas S. A., St-Imier.**

Bureau d'architecte, à Lausanne, demande

Technicien-architecte

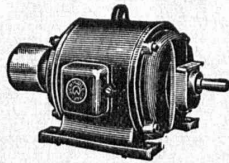
projeteur et constructeur très capable, pour projets, exécutions, devis, surveillance de travaux. Place stable, entrée de suite.

Faire offre sous chiffre **P. L. 14 125 L.**, à **Publicitas, Lausanne.**

Fabrication spéciale de tôles perforées, embouties et martelées



H. HEER & Co
OLTEN



P. SCHMUTZ

Electro-mécanique et bobinage
Représentation générale pour
le Canton de Genève des
MOTEURS SCHINDLER

Réparations et bobinages
de toutes marques
rapides et soignés
7, rue Voltaire, **GENÈVE**



OTTO FISCHER SA

ZURICH 5

SIHLQUAI 125 TÉL. (051) 23 76 62

*Articles
électrotechniques
en gros*

E. CANOVA & FILS

CONSTRUCTEURS

REPRÉSENTANTS DES BRULEURS CUÉNOD

Installations - Service d'entretien
Spécialistes en soudures
Ateliers mécaniques - Serrurerie - Appareillage
Réservoirs - Boilers - Chaudronnerie

La Borde 18 **LAUSANNE** Tél. 24 06 77

LA DIRECTION DES TÉLÉPHONES DE LAUSANNE

engagera un

Technicien du génie civil

Conditions : diplôme d'un technicum suisse ; langue maternelle français ; connaissance d'une deuxième langue officielle désirée ; âge maximum : 30 ans. Les candidats ayant acquis une certaine expérience dans les travaux de génie civil auront la préférence. Ne se présenter que sur invitation. Les postulations accompagnées du diplôme, des copies des certificats de service des employeurs, du livret de service et d'un acte de bonnes mœurs doivent parvenir jusqu'au 11 août 1951 à la Direction des téléphones, place Saint-François, Lausanne.

LA DIRECTION DES TÉLÉPHONES.

Ingénieur en chef

Nous mettons au concours le poste de chef de notre service de prévention des accidents.

Conditions exigées : Suisse. Forte personnalité. Ingénieur-mécanicien dipl. ayant de bonnes connaissances pratiques et s'intéressant aux questions sociales. Aptitudes pour discuter et correspondre avec les autorités, associations et chefs d'entreprises. Capable de diriger personnel assez nombreux. Connaissance de l'allemand indispensable.

Avantages : Belle situation et activité très variée. Caisse de pensions. Discrétion absolue.

Offres détaillées à la Direction de la Caisse nationale suisse d'assurance en cas d'accidents, Lucerne.

Chef de chantier

ayant grande pratique en travaux de génie civil est recherché par entreprise romande. Faire offres détaillées avec références (travaux exécutés), prétentions, sous chiffre **P. W. 37 258 L.**, à **Publicitas, Lausanne.**

Une inscription est ouverte au Département de l'instruction publique, rue de l'Hôtel-de-Ville 6, Genève, du 6 au 18 août 1951, pour le poste de

DIRECTEUR

de l'Ecole des arts et métiers.

Les candidats devront être porteurs du titre d'ingénieur d'une école supérieure.

Pour tous renseignements s'adresser au secrétariat du Département.

La publicité seule

vous fera connaître!!!

Travaux publics
Revêtements de chaussée
Voies de chemins de fer industrielles
Revêtements de sols en béton spécial et pavages en bois

WALO BERTSCHINGER & C^{ie} S. A.

LAUSANNE

Avenue d'Ouchy 4

Tél. 22 35 18

Béton - Christen

Fabrique de produits en ciment Bâle 20 Tél. 28880

Le spécialiste du béton « difficile à fabriquer »

fenêtres à croisillons, escaliers tournants,
encadrements spéciaux, taille polie.

W. BAUER, Lausanne (021) 22 40 97

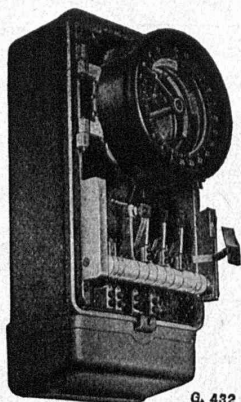
MANUFACTURE de Produits Céramiques et Réfractaires S.A. LAUSEN

PRODUITS RÉFRACTAIRES : BRIQUES, PLANELLES, DALLES, MORTIER, MOUFLES, CREUSETS

Briques Klinker pour façades — Planelles Klinker pour carrelages — Briques de parement

TUYAUX EN GRÈS, AUGES, CUVES — BRIQUES ÉMAILLÉES

Visitez notre exposition permanente: Schweizer Bau-Centrale, Zurich 1, Talstrasse 9 (Entrée libre).



G. 432

GHIELMETTI



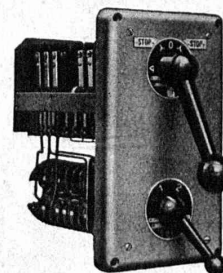
Horloges à contact - Interrupteurs horaires

Interrupteurs à distance - Contacteurs - Relais
Commandes centralisées - Régulateurs de température

Interrupteurs à main spéciaux pour commandes
électriques et toutes les applications et schémas possibles
Interrupteurs à pédale - Interrupteurs fin de course

Fr. Ghilmetti & C^o S. A., Soleure

Fabrique d'appareils électriques Tél. (065) 2 43 41



Carreaux de revêtement en verre-céramique

LE PROGRÈS

*dans la technique
de la céramique
du bâtiment*

KERVIT

Qualité supérieure
Résistance et adhérence accrues
Agéivité garantie
Absence de craquelures
Gamme étendue de couleurs
Poids et Epaisseur du revêtement
réduits de 2/3

AGENT GÉNÉRAL POUR LA SUISSE: **SODREX S. A., GENÈVE**

Stand aux Expositions permanentes de la construction de Lausanne-Berne-Zurich

Pour vos annonces : ANNONCES SUISSES S. A., Lausanne, Genève et Succursales