

Objektyp: **Advertising**

Zeitschrift: **Bulletin technique de la Suisse romande**

Band (Jahr): **77 (1951)**

Heft 16

PDF erstellt am: **09.08.2024**

Nutzungsbedingungen

Die ETH-Bibliothek ist Anbieterin der digitalisierten Zeitschriften. Sie besitzt keine Urheberrechte an den Inhalten der Zeitschriften. Die Rechte liegen in der Regel bei den Herausgebern. Die auf der Plattform e-periodica veröffentlichten Dokumente stehen für nicht-kommerzielle Zwecke in Lehre und Forschung sowie für die private Nutzung frei zur Verfügung. Einzelne Dateien oder Ausdrucke aus diesem Angebot können zusammen mit diesen Nutzungsbedingungen und den korrekten Herkunftsbezeichnungen weitergegeben werden. Das Veröffentlichen von Bildern in Print- und Online-Publikationen ist nur mit vorheriger Genehmigung der Rechteinhaber erlaubt. Die systematische Speicherung von Teilen des elektronischen Angebots auf anderen Servern bedarf ebenfalls des schriftlichen Einverständnisses der Rechteinhaber.

Haftungsausschluss

Alle Angaben erfolgen ohne Gewähr für Vollständigkeit oder Richtigkeit. Es wird keine Haftung übernommen für Schäden durch die Verwendung von Informationen aus diesem Online-Angebot oder durch das Fehlen von Informationen. Dies gilt auch für Inhalte Dritter, die über dieses Angebot zugänglich sind.

DOCUMENTATION

Matériaux, Energie

BT 1303 620.179.16 : 621.791
Construction soudée et ultra-sons. A. M.
Indicateur industriel. 20/12/50. 2 pages, 8 fig.

L'emploi des ultra-sons en construction soudée se dessine comme une technique de contrôle de demain, à utiliser après l'opération de soudure. Après quelques indications générales sur les principes de l'ultra-sonoscopia, l'auteur décrit diverses méthodes de réalisations de mesures récemment mises au point et qui, déjà, ont permis d'aboutir à des résultats tangibles.

Mécanique appliquée

BT 1304 621.671
Untersuchungen an Spiralgehäusepumpen verschiedener Schnellläufigkeit. K. RÜTSCH.
Schweiz. Archiv. 2/51. 13 pages, 25 fig.

Compte rendu d'essais poursuivis sur une trentaine de pompes centrifuges tournant à différentes vitesses, et destinés à mettre en relief plusieurs de leurs caractéristiques. Pour chaque pompe, les essais suivants ont été effectués :

1. Hauteur d'aspiration, puissance nécessaire et rendement sous diverses conditions de fonctionnement.
2. Répétition de ces essais avec diminution graduelle du diamètre de la roue allant jusqu'à 20 % de son diamètre primitif.
3. Essais de cavitation.

Les résultats obtenus sont présentés sous forme de nombreux diagrammes.

Bibliographie.

Electrotechnique

BT 1305 621.316.718.5 : 621.313.3-9
Sur le réglage de la vitesse des moteurs triphasés. P. LUSSE.
Rev. Brown Boveri. 6/50. 14 pages, 19 fig.

Les moteurs électriques peuvent s'adapter si facilement aux conditions de marche les plus diverses que leur emploi pour l'entraînement des machines de tout genre tend de plus en plus à se généraliser. L'auteur décrit les divers moyens de régler la vitesse des moteurs triphasés — variation de la fréquence, variation de la tension d'alimentation, superposition de deux champs tournants, introduction d'une dissymétrie des tensions d'alimentation, superposition d'un champ continu, insertion de résistances dans le circuit du rotor — expose les principes sur lesquels repose chacun de ces moyens et indique les propriétés caractéristiques qui en découlent pour les moteurs.

Génie

BT 1306 624.73 (73)
Le pont de la Baie de Chesapeake. R. TOFANI.
Techn. moderne-Construction. 12/50. 7 pages, 7 fig.

Ce pont, d'une longueur de 6918 m, représente une œuvre considérable. Il comporte une succession de travées de divers types : poutres triangulées de hauteur constante à tablier supérieur, poutres cantilever de hauteur variable à tablier supérieur et inférieur, poutres suspendues, etc. Les deux principales tours de retenue des câbles de la partie centrale formant pont suspendu mesurent 150 m de haut ; d'une résistance de 7000 t, les câbles de suspension sont fixés à six cents pieux en acier en forme de double T, enfoncés à une profondeur de 18 m dans le sol.

Cet ouvrage gigantesque, destiné à remplacer le trafic d'un ferry-boat, est devisé 43 millions de dollars.

Transports

BT 1307 684.2 : 629.113.011.5
L'évolution des carrosseries d'après le Salon de l'automobile de Bruxelles (13-24 janvier 1951). J. ANGELI.
Génie civil. 15/3/51. 6 pages, 14 fig.

D'art qu'elle était à ses débuts, la carrosserie est devenue aujourd'hui une véritable technique, et les problèmes de conception et d'aménagement des carrosseries passent maintenant au premier rang des préoccupations des ingénieurs d'automobiles. L'auteur examine quelques traits de cette technique : formes et décoration des carrosseries, dimensions et habitabilité des carrosseries, constitution des sièges d'automobile. Il termine par une note sur : la carrosserie, facteur de vente des automobiles.

Divers

BT 1308 625.62 (45) 656.1.05 : 711.553.1 (45)
La sistemazione della rete tramviaria e filoviaria sulla piazza della nuova stazione di Roma Termini.
A. PATRASSI et A. C. SILVESTRI.
Ingegneria ferroviaria. 9/50. 6 pages, 6 fig.

Les services d'une grande gare ferroviaire doivent être complétés par l'organisation, dans ses environs immédiats, d'un système efficace de transports urbains.

En ce qui concerne la nouvelle gare de Rome Termini, la réalisation de cette condition s'est heurtée à des difficultés notables, dues également au fait que le projet initial a été sensiblement modifié.

L'article présente diverses solutions du problème étudiées avant d'aboutir à l'organisation définitive qui est maintenant à peu près terminée.

BOVARD & CO.

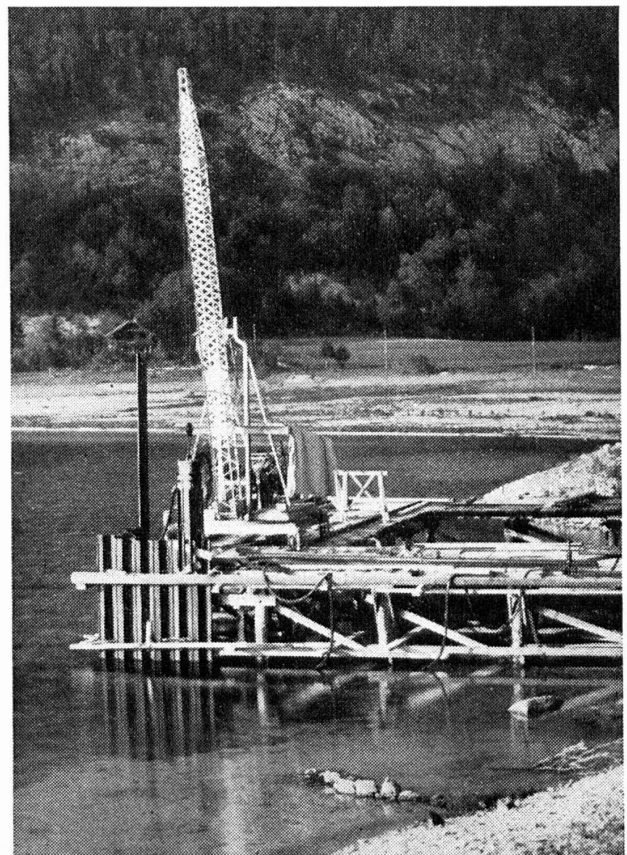
BREVETS
MARQUES
EXPERTISES

BERN BOLLWERK 15 TEL. 2 49 03/4

F. DUPUIS & C^{IE}
photogravure

CLICHES DESSINS PHOTOS

Lausanne Ruelle Gd-Pont, 8 Téléphone 23 39 23



ED. CUÉNOD S.A.
BATIMENTS & TRAVAUX PUBLICS
GENÈVE - BEX

Sciences pures

BT 1309 532.528 : 620.193.15
Résultats d'expériences relatives à l'influence d'une admission d'air dans les écoulements soumis à la cavitation

R. E. H. RASMUSSEN.
 Rev. gén. Hydraulique. 3-6/50. 34 pages, 57 fig.
 Depuis quelques années déjà, on a constaté que l'introduction d'une certaine quantité d'air dans un écoulement s'oppose efficacement à la formation des phénomènes de cavitation, qu'elle supprime même dans certains cas.

Cherchant à étudier les conditions d'absorption du bruit dans un liquide contenant de l'air en suspension, l'auteur a été amené à étudier les différents effets de cette addition d'air. Il montre comment les propriétés hydrodynamiques d'un liquide se trouvent transformées par l'admission de gaz sous la forme de bulles, si petites qu'elles demeurent en suspension pendant le temps — généralement court — où ce liquide, dont les propriétés mécaniques sont l'un des paramètres essentiels du problème, passe dans une machine (hélice, turbine, etc.). — Bibliographie.

Mécanique appliquée

BT 1310 621.527.5 621.694.2.063
Das Verhalten von Dampfstrahl-Apparaten bei veränderten Betriebsbedingungen.
 Von Roll Mitt". 6/50. 10 pages, 12 fig.

Description des essais exécutés dans le laboratoire de Roll avec des éjecteurs à jet de vapeur, et discussion des résultats obtenus pour différentes caractéristiques des appareils et des conditions de fonctionnement. Mise au point d'une méthode permettant au praticien de déceler les parties mal dimensionnées d'un éjecteur et d'apporter les modifications nécessaires, en particulier lorsque le régime de fonctionnement diverge de celui qui a servi de base à la détermination de l'appareil. Possibilité d'accroître le rendement de l'éjecteur et, par conséquent, de diminuer la consommation de vapeur. Production de vide avec un simple appareil sans parties mobiles susceptible, moyennant un minimum de contrôle et d'entretien, d'apporter une économie par rapport aux autres procédés et de concurrencer toute autre variante.

BT 1311 621.882
Richtlinien für Schraubenverbindungen.
 Schweiz. techn. Z. 26/4/51. 14 pages, 39 fig.

Les sollicitations dans les assemblages par vis sont très imprécises et complexes, et par là généralement peu connues. Fortement entaillé, l'assemblage par vis est particulièrement éprouvé par les vibrations et les chocs. Aussi, certaines modifications semblant futiles dans le cadre des cotes normalisées, augmentent souvent considérablement la durée de la vis.

Les directives citées exposent de manière compréhensive le mécanisme des sollicitations des assemblages par vis et, par d'intéressants diagrammes, montrent l'allure des champs de force dans ces éléments de machines. Elles décrivent également une série d'améliorations constructives et de mesures éprouvées tendant à prolonger la durée de ces assemblages.

Electrotechnique

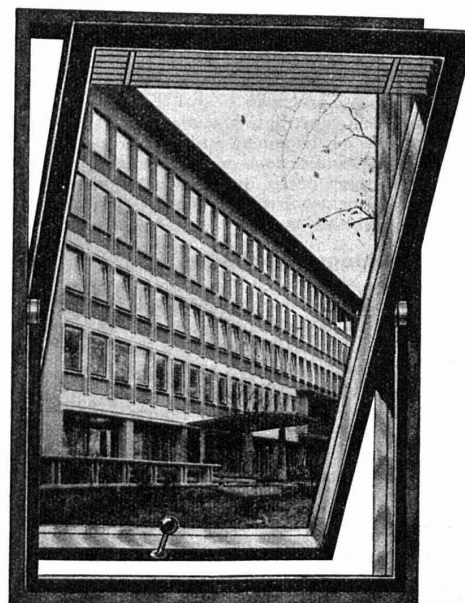
BT 1312 621.315.616
La qualité des câbles sous caoutchouc en 1950.

M. VAN DE KERCKHOVE.
 Bull. sci. Ass. Ing". électr. Montefiore. 1/51. 19 pages.

L'auteur examine les progrès réalisés dans la composition des mélanges isolants à base de caoutchouc pour câbles basse tension. Il étudie le processus de vieillissement du caoutchouc, parle des essais de vieillissement, des relations entre vieillissements naturel et artificiel, puis dégage quelques résultats pratiques ; il indique les intensités de courants admissibles et la tendance actuelle dans le domaine des prescriptions. L'auteur décrit également les avantages et inconvénients, ainsi que le domaine d'emploi des principaux élastomères de synthèse : buna et cold rubber, perbunan et hycar, néoprène, buthylrubber, thiokol.

BT 1313 621.316.99
Vorausberechnung der Masse, der Form und der Anordnung der Erdelektroden bei der Erstellung von Erdungsanlagen.
 M. WETTSTEIN.
 Bull. Ass. Suisse Electriciens. 27/1/51. 15 pages, 22 fig.

Exposé de méthodes de détermination de la masse, de la forme et de la disposition des électrodes destinées à la mise à la terre d'installations électriques. La résistance de la terre varie selon les saisons et le calcul des électrodes doit en tenir compte. Le maintien d'une résistance prescrite n'est guère possible, mais, grâce à une forme et à une disposition appropriées de l'électrode, la distribution du potentiel à la surface du sol peut être ordonnée de sorte que les tensions de contact et de pas ne dépassent pas les maximums admissibles. L'auteur montre en outre comment les surfaces des électrodes peuvent être calculées pour que l'échauffement du sol ne dépasse pas le maximum admissible, et signale les effets réciproques d'électrodes installées au même endroit et servant à des buts différents.



**C
A
R
D
A**

DE

E. P. F. Zurich MM. BÆDECKER & METZGER, arch.

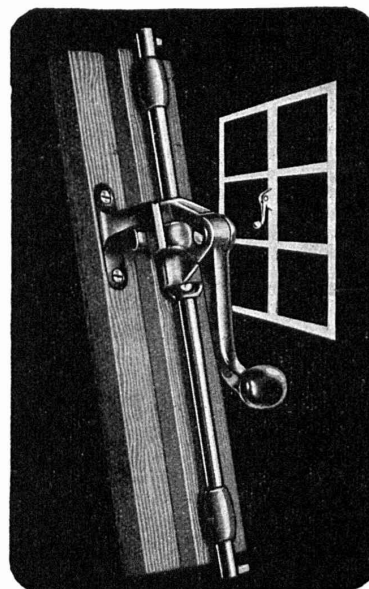
J. GUYOT

MENUISERIE — ÉBÉNISTERIE D'ART
LA TOUR-DE-PEILZ Tél. 021 525 35

AÉRATION RATIONNELLE
 LUMIÈRE

ÉTANCHÉITÉ
 STORE ENTRE LES VERRÉS

Suisse allemande : E. Göhner A. G., Zurich



VESPA
 100

L'idéale
 des espagnolettes
 appliquées
 pour fenêtres
 et
 portes de balcon

Poignée verticale
 directe
 en métal blanc
 nickelé

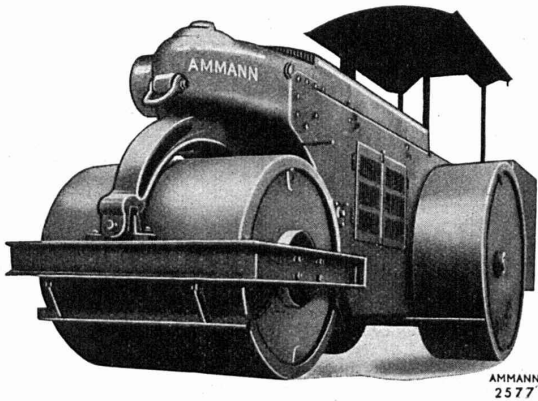
**FABRIQUE DE FERMENTES
 ET CONSTRUCTIONS MÉTALLIQUES**

U. SCHÄRER Fils, Munsingen

Tél. (031) 8 10 37

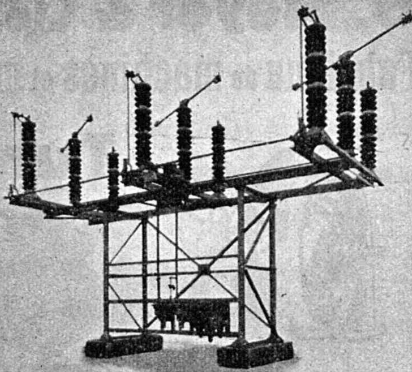
(Berne)

Rouleaux compresseurs



Matériel pour la construction et
l'entretien des routes
Chargeuses automatiques
Broyeurs en tous genres
Transporteurs
Tamis vibratoires
Concasseurs
Pelles mécaniques sur chenilles

U. AMMANN S.A. Ateliers de construction LANGENTHAL



SECTIONNEURS ROTATIFS GMC

pour haute tension jusqu'à 220 kV, intensité 400 et 600 A,
manœuvrables par commande manuelle, par moteur élec-
trique ou par l'air comprimé.

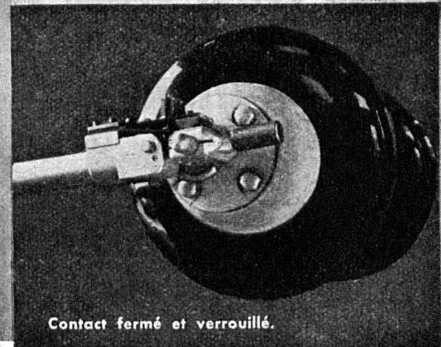
GMC CHARLES MAIER & CIE
Fabrique d'appareils électriques et d'installations de distribution
SCHAFFHOUSE
BUREAU LAUSANNE TELEPHONE 021 22 72 22



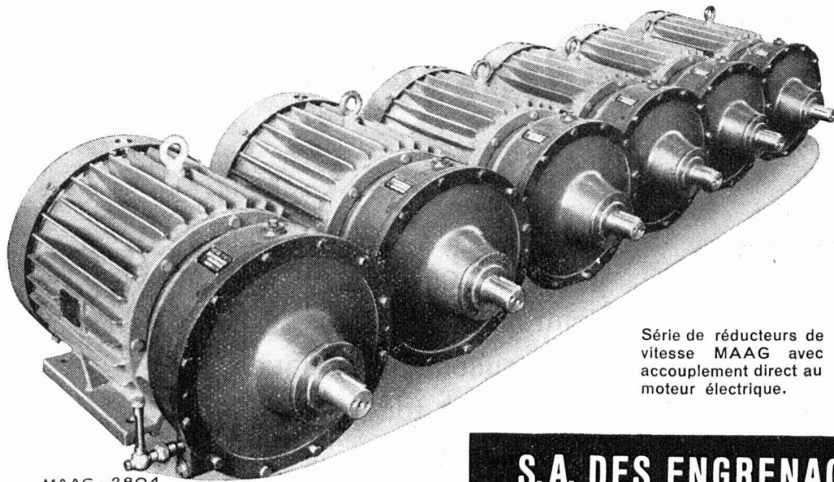
Contact ouvert,
sans la calotte de protection.

Un verrouillage ingénieux exclut l'ouverture
spontanée des contacts.

Forte pression de contact mais faible solli-
citation mécanique des colonnes d'isolateurs.



Contact fermé et verrouillé.



MAAG-2804

Série de réducteurs de vitesse MAAG avec accouplement direct au moteur électrique.

Nous montrons en service :

Machines à tailler et à rectifier les engrenages
Appareils à contrôler et mesurer les engrenages

de plus :

Réducteurs de vitesse
Pompes à engrenages

S.A. DES ENGRENAGES MAAG ZURICH (SUISSE)

DUVOISIN, GROUX & C^{IE}

ENTREPRISES ÉLECTRIQUES, LAUSANNE

Avenue du Mont-d'Or
 Téléphone 26 35 44

LIGNES HAUTE ET BASSE TENSION
 CABLES SOUTERRAINS - LIGNES DE CONTACT
 STATIONS TRANSFORMATRICES

VIANINI

le supertuyau en béton armé centrifugé.
 Haute résistance. Etanchéité.
 Longueur utile jusqu'à 3,65 m¹.

EMCO

Fosse septique à eau claire et biologique. Filtres.
 Fonctionnement garanti.

Tuyaux ronds longueur 1 m¹
 jusqu'à 1500 mm ϕ armés ou non.

Pierre artificielle

Briques creuses D.F.G.

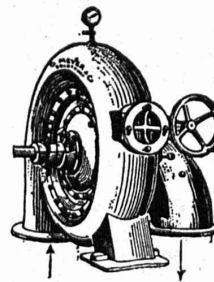
DESMEULES FRÈRES

FABRIQUE DE PRODUITS EN CIMENT

GRANGES-MARNAND Tél. 037 641 16

O. Meyer & Cie, Soleure

Fabrique de machines et moulins à blé



Turbines Francis

en chambre d'eau
 ou à bêche spirale

Turbines Pelton

ASCENSEURS MONTE-CHARGE MONTE-PLATS

MOTEURS ÉLECTRIQUES EN TOUS GENRES
 DEVIS SUR DEMANDE

ASCENSEURS ET MOTEURS « SCHINDLER »

HAUBRUGE & C^{IE} LAUSANNE

Rue J.-J. Cart 8 - Tél. 26 44 67

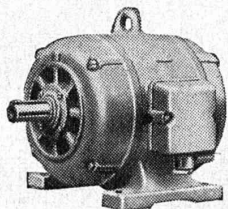
Si vous cherchez du personnel

Si vous cherchez une place

faites une annonce dans le **BULLETIN TECHNIQUE**

Ing. dipl. E.P.F.

possédant dix ans d'expérience en constructions hydrauliques et génie civil, spécialement en tunnels et galeries; bureau et chantier, cherche nouveau champ d'activité lui donnant de plus grandes possibilités de développement. Langues: français et allemand. Entrée à convenir. Offres sous chiffre Z. O. 7052 à Mosse-Annonces, Zurich 23.



Moteurs électriques

toute forme de construction à marche silencieuse ou industrielle

Réparation de moteurs de toute marque

Ventilateurs à marche silencieuse

H. Meidinger & Cie,
Bâle 4

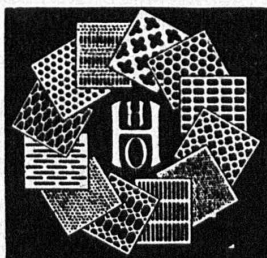
Représentant:
R. E. Golay, Ing., Genève
14, rue du Mont-Blanc
Téléphone 2 63 29

Jeune homme, très capable, 21 ans, Italien, cherche place comme

FONDEUR

Suisse romande, de préférence Genève.
S'adr. Willimann, 17, avenue Weber, Genève.

Fabrication spéciale de tôles perforées, embouties et martelées



H. HEER & Co
OLTEN



Annonces Suisses S.A.
Lausanne

rue Centrale 5
Tél. 22 33 26 / 27

pour toutes vos annonces

Demande d'emploi.

Technicien diplômé

Bâtiment et génie civil (quinze ans de pratique), plans, devis, soumissions; conducteur de travaux qualifié, calculs et dessins, béton armé et constructions métalliques, cherche place.
Offres sous chiffre **AS 15584 G.** aux **Annonces Suisses S. A., Genève.**

Chef de chantier

ayant grande pratique en travaux de génie civil est cherché par entreprise romande. Faire offres détaillées avec références (travaux exécutés), prétentions, sous chiffre **P. W. 37 258 L., à Publicitas, Lausanne.**

SERVICES INDUSTRIELS DE GENÈVE

OFFRE D'EMPLOI

Une inscription publique est ouverte en vue de pourvoir deux postes de

TECHNICIENS - ÉLECTRICIENS

au Service de l'électricité

Les candidats doivent remplir les conditions suivantes:

- Jouir d'une bonne santé.
- Etre âgé de moins de 35 ans.
- Etre citoyen suisse; à titre égal, la préférence sera donnée aux citoyens genevois.
- Avoir une bonne instruction générale.
- Posséder le diplôme de technicien-électricien ou un titre équivalent.
- Avoir quelques années de pratique dans l'étude et la construction des réseaux aériens et souterrains, ou des installations électriques intérieures.
- Etre capable de diriger du personnel.

La fonction est classée en cinquième catégorie de l'échelle du personnel payé au mois (traitement de Fr. 5500.— à Fr. 6850.—, auquel vient s'ajouter l'allocation de vie chère actuellement fixée à 60 % du traitement de base).

Engagement pour une année à titre d'essai.

Les personnes qui désirent poser leur candidature peuvent obtenir des renseignements complémentaires ainsi que la formule à remplir auprès de la direction du Service de l'électricité, rue du Stand 12.

Les offres manuscrites accompagnées d'un curriculum vitae et d'une photographie doivent être adressées avant le samedi 18 août 1951, dernier délai, au Secrétariat général des Services industriels, pont de la Machine.

Genève, le 30 juillet 1951.



Le meilleur produit d'imprégnation, éprouvé depuis des dizaines d'années. Demandez offre et échantillon

bacher

Société Anonyme — REINACH-BALE
PRODUITS CHIMIQUES — Tél. (061) 6 22 07

EXPLOSIFS TELSITES & DYNAMITES

Détonateurs — Mèches — Allumeurs

Amorces électriques — Exploseurs — Ohmmètres

Petitpierre & Grisel S.A. Neuchâtel

BREVETS D'INVENTION

MARQUES DE FABRIQUE · DESSINS · MODÈLES
CONSULTATIONS · EXPERTISES

ANDRÉ SCHOTT INGÉNIEUR-CONSEIL
Bld. du Théâtre 5 GENÈVE TÉLÉPH. 50.398

Travaux publics

Revêtements de chaussée

Voies de chemins de fer industrielles

Revêtements de sols en béton spécial et pavages en bois

WALO BERTSCHINGER & C^{ie} S. A.

LAUSANNE

Avenue d'Ouchy 4

Tél. 22 35 18

BREVETS D'INVENTION

A. BUGNION

Physicien diplômé de l'Ecole Polytechnique fédérale
Ancien élève de l'Ecole supérieure d'Electricité à Paris
Ancien expert à l'Office fédéral de la Propriété intellectuelle

GENÈVE 20, rue de la Cité
LAUSANNE 36, rue du Petit-Chêne
Jour de réception : jeudi après midi
LA CHAUX-DE-FONDS 66, rue Léopold-Robert
Jour de réception : mardi après-midi

Béton - Christen

Vous aide à réaliser vos idées individuelles

L'architecte qui désire sortir des chemins battus
demande des offres à

W. BAUER, Lausanne (021) 22 40 97

Fabrique de produits en ciment Bâle 20 Tél. 28880

MANUFACTURE de Produits Céramiques et Réfractaires S. A. LAUSEN

PRODUITS RÉFRACTAIRES : BRIQUES, PLANELLES, DALLES, MORTIER, MOUFLES, CREUSETS

Briques Klinker pour façades — Planelles Klinker pour carrelages — Briques de parement

TUYAUX EN GRÈS, AUGES, CUVES — BRIQUES ÉMAILLÉES

Visitez notre exposition permanente Schweizer Bau-Centrale, Zurich 1, Talstrasse 9 (Entrée libre).

Bureaux
transférés
12, r. Diday
Genève
Tél. 4 22 70

Jacques Micheli Ing. élect. dipl. E. P. Z.

- Brevets d'invention
- Marques de fabrique
- Dessins et modèles

82, rue du Rhône Genève

Téléphone 4 39 51

Bureaux
transférés
12, r. Diday
Genève
Tél. 4 22 70

GÉTAZ ROMANC ECOFFEY S.A.

TOUT
POUR LA
CONSTRUCTION

BREVETS d'INVENTION

la plus ancienne maison de Suisse :

Dériaz, Kirker & C^{ie}

Genève
14 rue du Mont-Blanc