

Objektyp: **Advertising**

Zeitschrift: **Bulletin technique de la Suisse romande**

Band (Jahr): **77 (1951)**

Heft 2

PDF erstellt am: **09.08.2024**

Nutzungsbedingungen

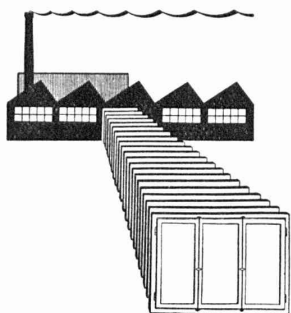
Die ETH-Bibliothek ist Anbieterin der digitalisierten Zeitschriften. Sie besitzt keine Urheberrechte an den Inhalten der Zeitschriften. Die Rechte liegen in der Regel bei den Herausgebern. Die auf der Plattform e-periodica veröffentlichten Dokumente stehen für nicht-kommerzielle Zwecke in Lehre und Forschung sowie für die private Nutzung frei zur Verfügung. Einzelne Dateien oder Ausdrucke aus diesem Angebot können zusammen mit diesen Nutzungsbedingungen und den korrekten Herkunftsbezeichnungen weitergegeben werden. Das Veröffentlichen von Bildern in Print- und Online-Publikationen ist nur mit vorheriger Genehmigung der Rechteinhaber erlaubt. Die systematische Speicherung von Teilen des elektronischen Angebots auf anderen Servern bedarf ebenfalls des schriftlichen Einverständnisses der Rechteinhaber.

Haftungsausschluss

Alle Angaben erfolgen ohne Gewähr für Vollständigkeit oder Richtigkeit. Es wird keine Haftung übernommen für Schäden durch die Verwendung von Informationen aus diesem Online-Angebot oder durch das Fehlen von Informationen. Dies gilt auch für Inhalte Dritter, die über dieses Angebot zugänglich sind.

Ein Dienst der *ETH-Bibliothek*
ETH Zürich, Rämistrasse 101, 8092 Zürich, Schweiz, www.library.ethz.ch

<http://www.e-periodica.ch>



FABRIQUE COOPÉRATIVE DE MENUISERIE

Directeur : MAX JOSEPH - Maîtrise fédérale

Bureaux et usine : RENENS rue du Lac 16

Téléphone 24 93 91

**FENÊTRES PORTES-FENÊTRES PORTES INTÉRIEURES
VOLETS A JALOUSIES**

Menuiseries normalisées, livrables rapidement du stock

**FENÊTRES A GUILLOTINE, système «ROL»
PORTES DE GARAGES, système «ROL»**

La nouvelle édition de la

”SÉRIE DE PRIX,”

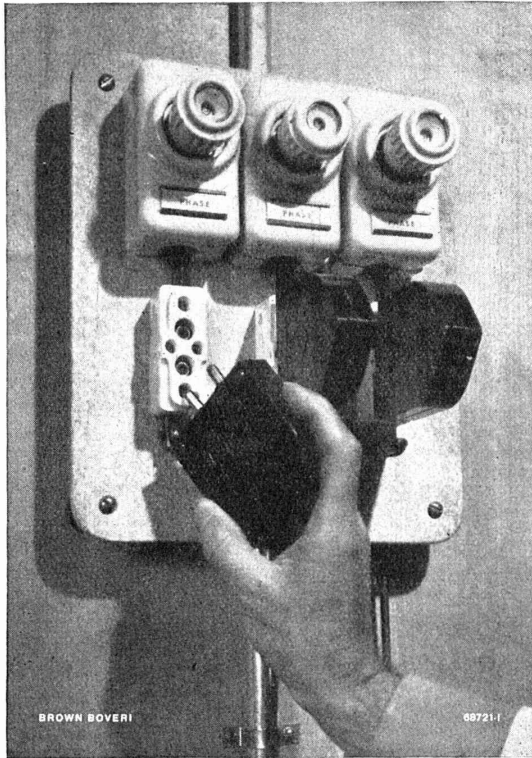
de la Société des ingénieurs et architectes et de la Fédération vaudoise
des entrepreneurs

vient de paraître

*Demandez dès maintenant votre exemplaire
vous serez ainsi certain d'être servi.*

Fr. 25.-

SÉRIE DE PRIX - LAUSANNE
r. de la Tour 8 bis - T. 22 21 20



Protégez

vos installations basse tension et vos installations domestiques des surtensions atmosphériques.

Les parafoudres type HC réduisent le nombre de lampes et de compteurs détériorés, ils sont donc amortis à bref délai.

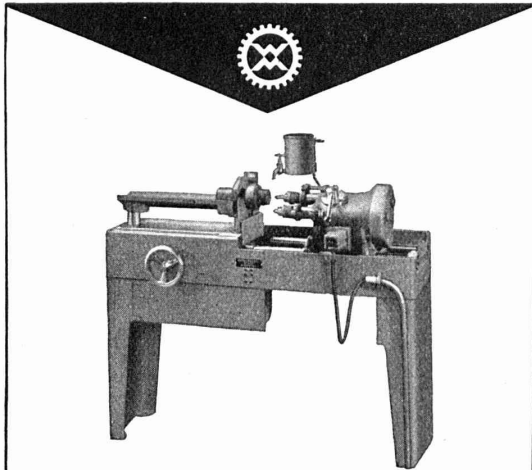
Le montage est des plus simples. Lorsqu'il est placé dans le socle, le parafoudre ne nécessite ni surveillance ni entretien !

Nous sommes prêts à vous donner tous les renseignements désirés.

S. A. BROWN, BOVERI & CIE, BADEN (SUISSE)

**BROWN
BOVERI**

7



**Machine à centrer H1
Ecole de Mécanique de Winterthour**

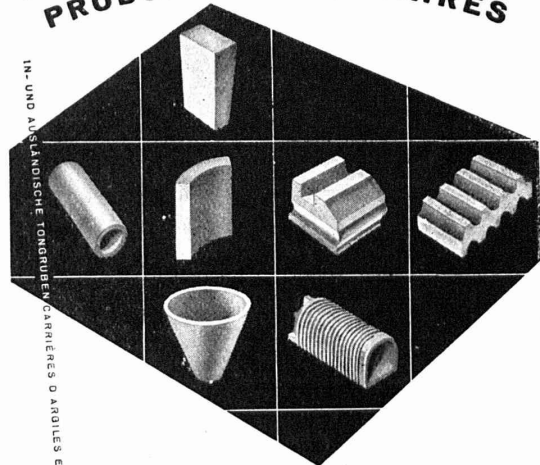
La machine à double broches convenant parfaitement pour le centrage rapide et précis de pièces de différentes formes et longueurs. Capacité de serrage \varnothing 8 - 155 mm.

Vente exclusive pour la Suisse:

Walter Meier
MACHINES-OUTILS

MÜHLEBACHSTRASSE 11 ZÜRICH TELEPHONE (051) 32 72 20

**FEUERFESTE ERZEUGNISSE
PRODUITS RÉFRACTAIRES**



IN- UND AUSLÄNDISCHE TONGRUBE-
CARRIÈRES O ANOILES EN SUISSE ET A L'ÉTRANGER

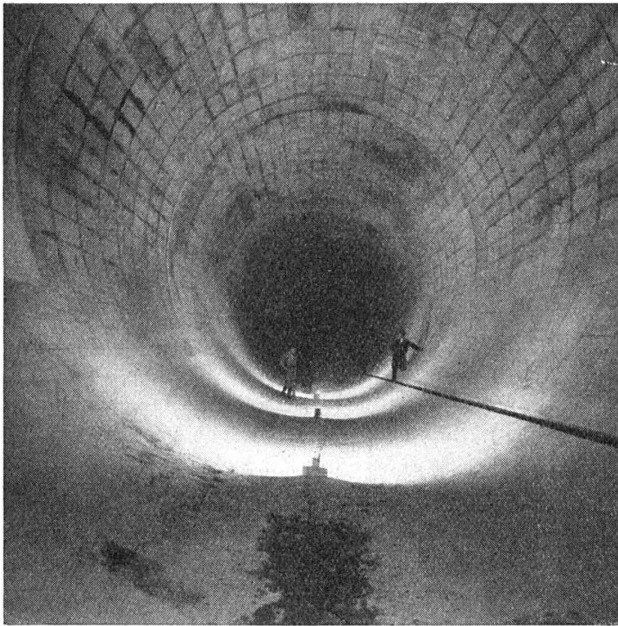
Chamotte, Corindon
Carbure de silice
Briques anti-acides
Briques isolantes

AG

TONWERK LAUSEN AG

LAUSEN BLD.

K. Jendr.



Tunnel d'aménage de l'Usine de Lavey
exécuté en consortium

Conduite du chantier du lot 2 :

Entreprise **R. BELLORINI** Fils
LAUSANNE

IMPRIMERIE LA CONCORDE

LAUSANNE

Terreaux 31

Téléphone 23 92 95

Impressions commerciales et artistiques.
Tirages en couleurs, Illustrations, Labours
Journaux, volumes, brochures, catalogues
Circulaires. - Enveloppes. - Programmes.
Cartes de visite et d'adresse, Obligations
Faire-part, Registres. - Algèbre, Musique



Outils normaux
de tour
Fraises à pivot
en acier rapide
et avec
métal dur

Fabrique d'outils
de précision

EDOUARD IFANGER, USTER (SUISSE)

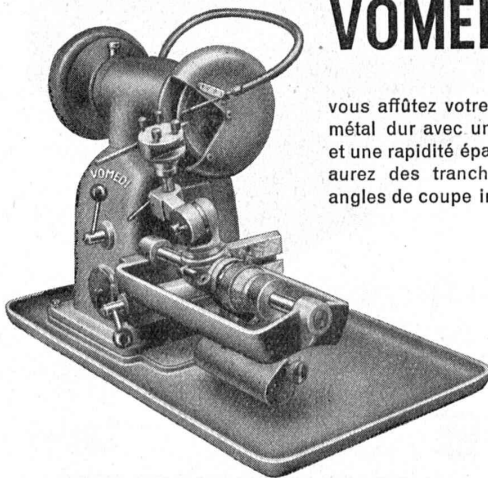
Un affûtage parfait !

Avec la nouvelle

**Machine à affûter et
scier le métal dur**

VOMEDI 3

vous affûtez votre outillage en
métal dur avec une exactitude
et une rapidité épatante ! Vous
aurez des tranchants et des
angles de coupe impeccables !



Demandez
nos
prospectus
ou
mieux encore
une
démonstration
gratuite et
sans
engagement
dans
vos ateliers

LES FILS D'ANTOINE VOGEL S. A.

Tél. (032) 7 71 44

Pieterlen

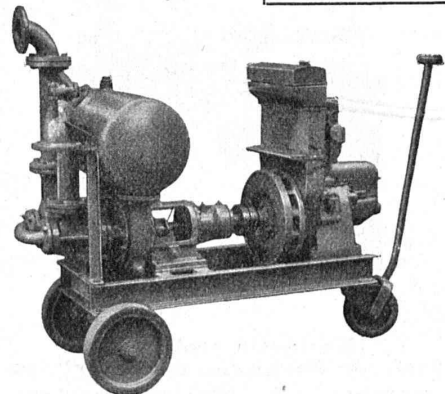
près Blenne

Pompes pour Entrepreneurs

à amorçage automatique, sans soupapes
Système Lauchenauser

Hauteur d'aspiration
jusqu'à 9 mètres

ACHAT ET LOCATION



Débites de 1 à 500 litres/seconde. — Pas de soupape de
pied, ni de clapet dans la tubulure d'aspiration. —
Aucune pompe à vide de secours. — Réamorçage
automatique immédiat, même si de l'air est entré dans
le tuyau d'aspiration. — Pas de surfaces de contact à
frottement et s'usant; par conséquent pas de contre-
temps même pour l'élévation de la boue, du sable ou du
gravier.

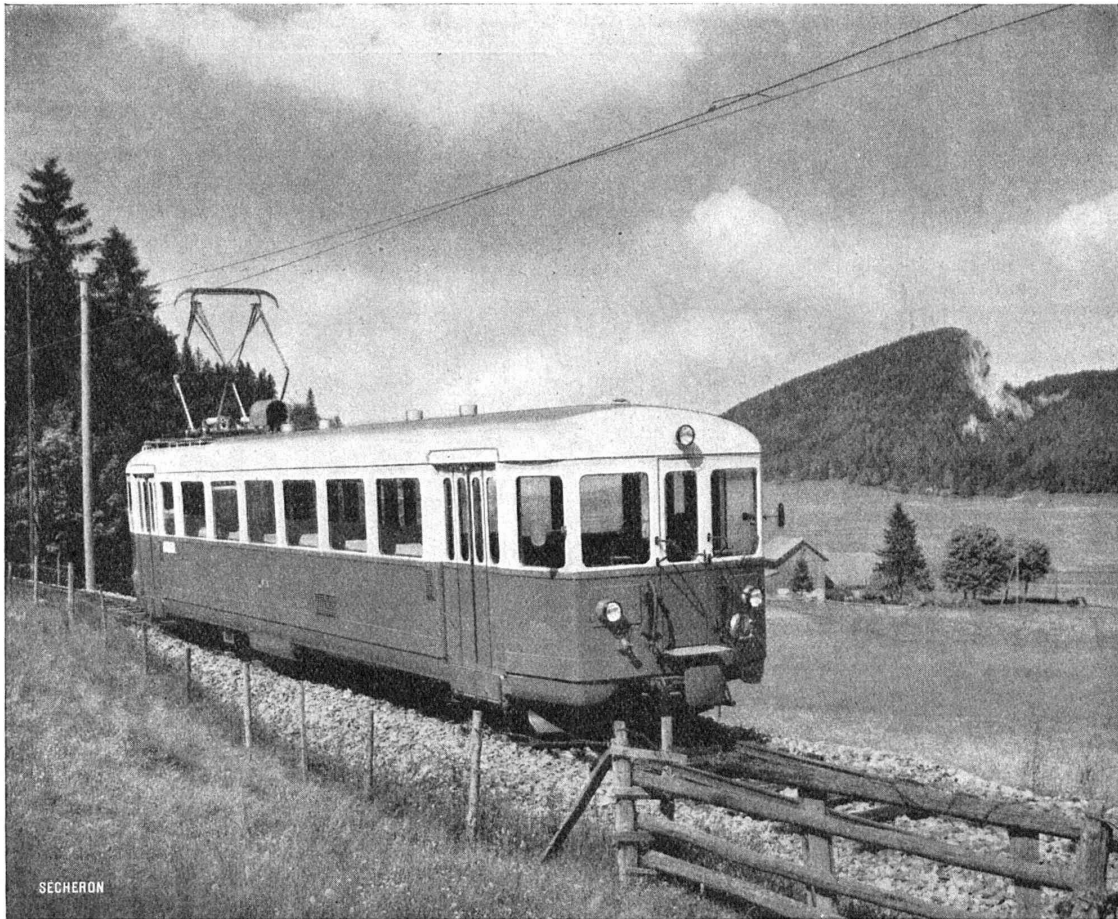
Ateliers de Construction s/ Sihl S.
Zurich

Fondés en 1871

Tél. (051) 23 35 14

SÉCHERON

Une longue expérience...



... au service de nos clients

Nous construisons :

MATÉRIEL DE TRACTION ÉLECTRIQUE — TRAMWAYS ET TROLLEYBUS —
ALTERNATEURS — TRANSFORMATEURS — RÉGULATEURS AUTOMATIQUES
— REDRESSEURS A VAPEUR DE MERCURE SANS POMPES A VIDE —
TRANSFORMATEURS ET ÉLECTRODES POUR LA SOUDURE A L'ARC.

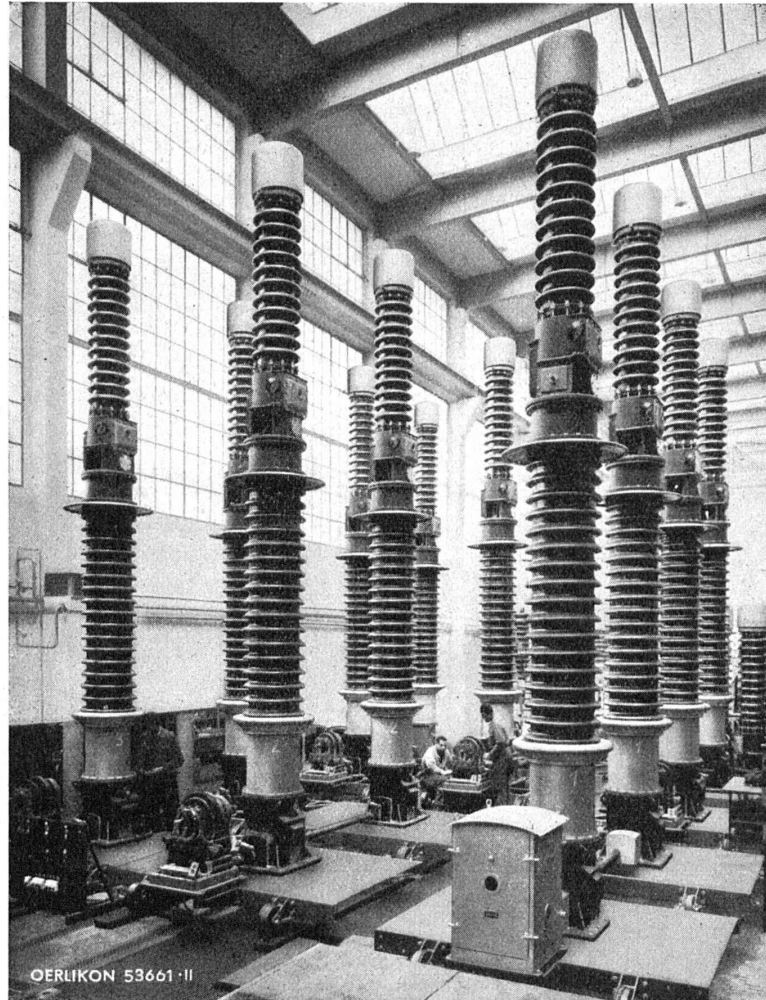
S. A. DES ATELIERS DE SÉCHERON - GENÈVE

OERLIKON

construit les

disjoncteurs à faible volume d'huile, types TOF et V

ayant fait leurs preuves dans de nombreuses installations en Suisse et à l'étranger



OERLIKON 53661 · II

Montage de disjoncteurs à faible volume d'huile, type TOF, pour une tension de service de 230 kV, pouvoir de coupure 5000 MVA, destinés à l'Électricité de France, Paris.

Les **disjoncteurs à faible volume d'huile, type TOF**, sont livrables pour des **tensions jusqu'à 400 kV** et des **puissances de déclenchement jusqu'à 8000 MVA**. Ils sont **insensibles** aux surtensions et aux influences atmosphériques et conviennent tout spécialement comme **disjoncteurs d'interconnexions** et pour **montage extérieur**. Oerlikon a livré, par exemple, 20 disjoncteurs type TOF pour l'Électricité de France, construits pour 230 kV et 5000 MVA.

Pour des **tensions moyennes de 10...30 kV** et pour **montage intérieur**, on emploie avec avantage les **disjoncteurs à faible volume d'huile, type V**.

ATELIERS DE CONSTRUCTION OERLIKON, ZURICH 50 — TÉL. (051) 46 85 30

Bureau de Lausanne : Avenue J.-J. Mercier 7 — Tél. (021) 22 35 51

Bureau de Berne : Spitalgasse 37 — Tél. (031) 2 02 15