

Objektyp: **Advertising**

Zeitschrift: **Bulletin technique de la Suisse romande**

Band (Jahr): **77 (1951)**

Heft 18: **Comptoir Suisse, Lausanne, 8-23 septembre 1951**

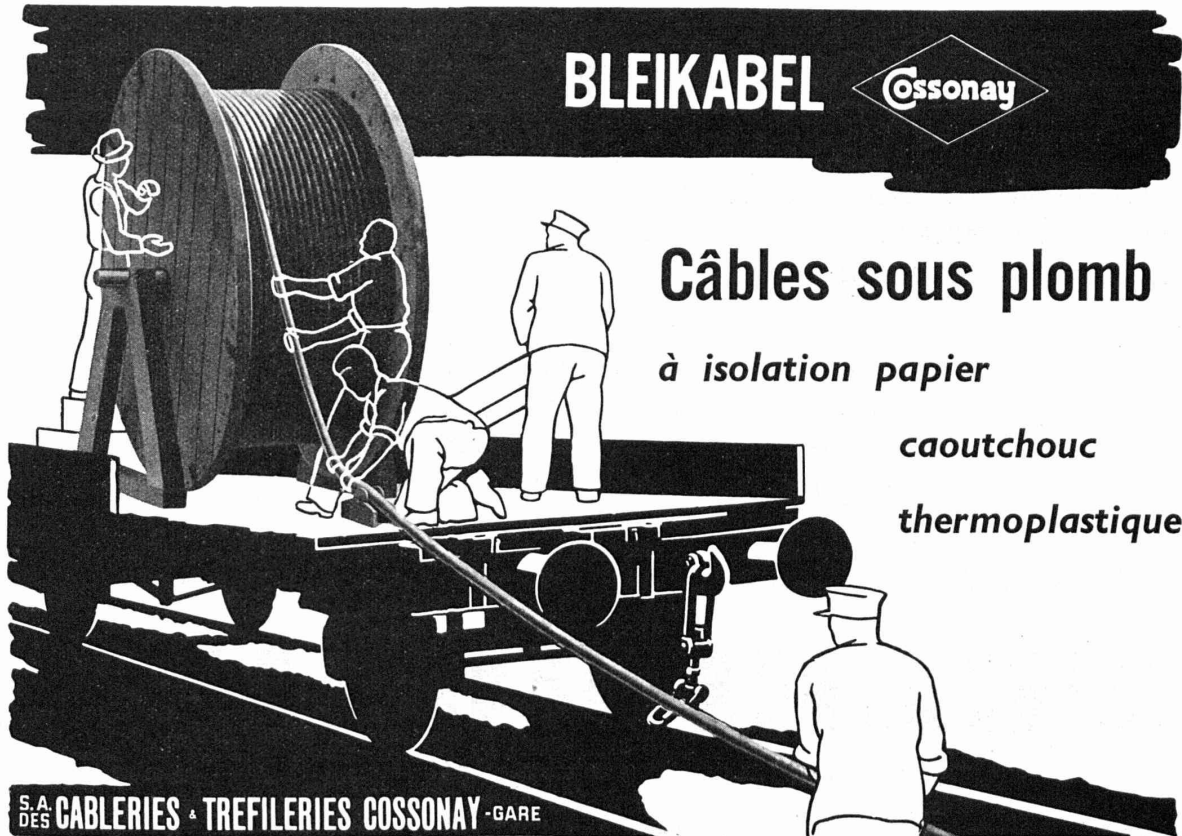
PDF erstellt am: **09.08.2024**


Nutzungsbedingungen

Die ETH-Bibliothek ist Anbieterin der digitalisierten Zeitschriften. Sie besitzt keine Urheberrechte an den Inhalten der Zeitschriften. Die Rechte liegen in der Regel bei den Herausgebern. Die auf der Plattform e-periodica veröffentlichten Dokumente stehen für nicht-kommerzielle Zwecke in Lehre und Forschung sowie für die private Nutzung frei zur Verfügung. Einzelne Dateien oder Ausdrucke aus diesem Angebot können zusammen mit diesen Nutzungsbedingungen und den korrekten Herkunftsbezeichnungen weitergegeben werden. Das Veröffentlichen von Bildern in Print- und Online-Publikationen ist nur mit vorheriger Genehmigung der Rechteinhaber erlaubt. Die systematische Speicherung von Teilen des elektronischen Angebots auf anderen Servern bedarf ebenfalls des schriftlichen Einverständnisses der Rechteinhaber.

Haftungsausschluss

Alle Angaben erfolgen ohne Gewähr für Vollständigkeit oder Richtigkeit. Es wird keine Haftung übernommen für Schäden durch die Verwendung von Informationen aus diesem Online-Angebot oder durch das Fehlen von Informationen. Dies gilt auch für Inhalte Dritter, die über dieses Angebot zugänglich sind.



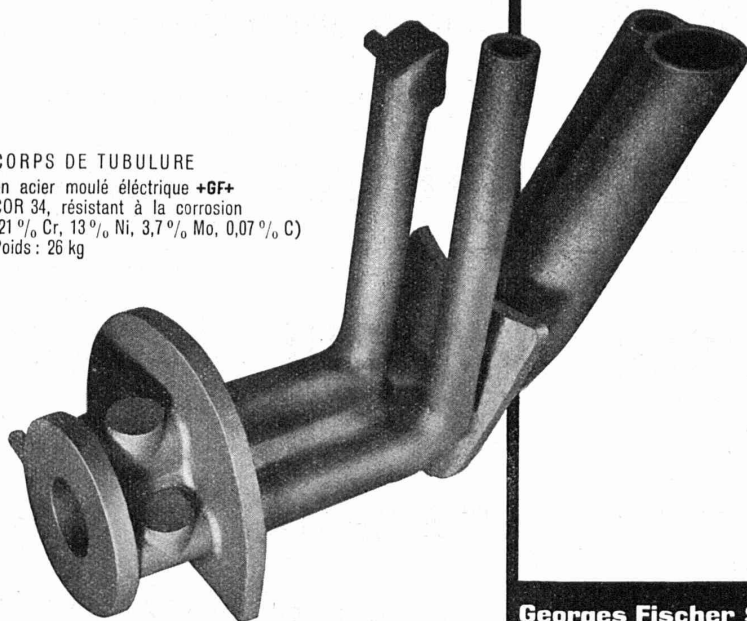
BLEIKABEL 

Câbles sous plomb
à *isolation papier*
caoutchouc
thermoplastique

S.A. DES **CABLERIES & TREFILIERIES COSSONAY - GARE**

+GF+

CORPS DE TUBULURE
en acier moulé électrique **+GF+**
COR 34, résistant à la corrosion
(21 % Cr, 13 % Ni, 3,7 % Mo, 0,07 % C)
Poids : 26 kg



ACIERS MOULÉS
résistant à la corrosion

pour les industries chimique,
pharmaceutique, alimentaire et
textile.
Différents alliages adaptés à
des emplois déterminés.

Téléphone (053) 5 30 21

S 60416/2

Georges Fischer Société Anonyme, Schaffhouse

TÉLÉPHONE FÉDÉRAL ET INTERNE
TÉLÉDIFFUSION HAUTE ET BASSE FRÉQUENCE
RECHERCHE DE PERSONNES PAR CHIFFRES LUMINEUX
ET VARIABLES
INTERCOMMUNICATION VIVAVOX
SIGNAUX LUMINEUX
HORLOGES ÉLECTRIQUES



*Consultez-nous sans aucun engagement...
Nous étudierons avec vous n'importe quel projet susceptible de vous intéresser
Vous bénéficierez ainsi de nos 27 ans d'expérience
dans le domaine du courant faible*

PROJETS — FOURNITURES — INSTALLATIONS par

TÉLÉPHONIE S. A.

Représentation générale pour la Suisse romande d'AUTOPHON S. A.

LAUSANNE 6, La Grotte - Tél. 23 86 86 GENEVE 11, rue Petitot - Tél. 4 42 46

TUYAUX VIANINI en béton armé centrifugé

pour conduites de câbles, égouts, siphons, turbines, captages etc.

FOSSES SEPTIQUES " EMCO "

Tous produits en ciment.

Tuyaux ordinaires jusqu'à 1500 mm ϕ
armés ou non.

Nous nous chargeons du moulage de n'importe
quelle pièce en béton.

DESMEULES FRÈRES, GRANGES-MARNAND

TÉLÉPHONE 0.37 6 41 16

**Brûleurs
à mazout**

«**CUENOD**»

Ateliers des Charmilles Usine de Chatelaine
Suisse 100%. Livraison et pose de suite

E. CANOVA & FILS Représentants
INSTALLATEURS

[20 années d'expérience
Ateliers mécaniques - Serrurerie - Réservoirs
Chaudronnerie - Appareillage

LA BORDE 18 LAUSANNE TÉL. 24 06 77 et 24 06 78

CHARPENTE - MENUISERIE

Albert ARNI

SCIERIE DE MONTÉTAN

Av. d'Echallens 102, LAUSANNE

Tél. 24 46 02

Société Suisse des Explosifs

Usine et siège à **GAMSEN** près Brigue (Valais)

Explosifs de sûreté :

GAMSITE et **SIMPLONITE**

Dynamites à tous dosages
Dynamite „Antigel“
Mèches et Détonateurs

Tous accessoires pour le tir des Mines
Nitropentaérythrite Cordeau détonant

Télégrammes : „Explosifs-Brigue“
Téléphone : Bureaux (028) 3 11 81 Brigue
Usines (028) 3 11 82 »

Ernst URINOIRS

- PROCÉDE DE DÉSINFECTION A SEC
- NETTOYAGE FACILE ET SIMPLE
- ABSOLUMENT INODORE

F. ERNST, ING. AG. ZÜRICH

Weststr. 50/52 Telefon (051) 33 60 66

Les plus **RECOMMANDÉS**
Les plus **RENOMMÉS**
Les plus **ÉPROUVÉS**

Pour les **COMMUNES**
Pour les **USINES**
Pour les **RESTAURANTS**

Adaptation facile à n'importe quelle situation



Ventilation

Chauffage à air chaud

Conditionnement de l'air d'après des procédés brevetés. Soumettez-nous vos problèmes de ventilation, nous vous conseillons volontiers.

VENTILATION SA STAEFA

Staeefa / Zurich - Tél. 93.01.36
Spécialiste dès 1890



Récipients — Appareils — Tuyauteries — Revêtements
en **grès garanti anti-acide**

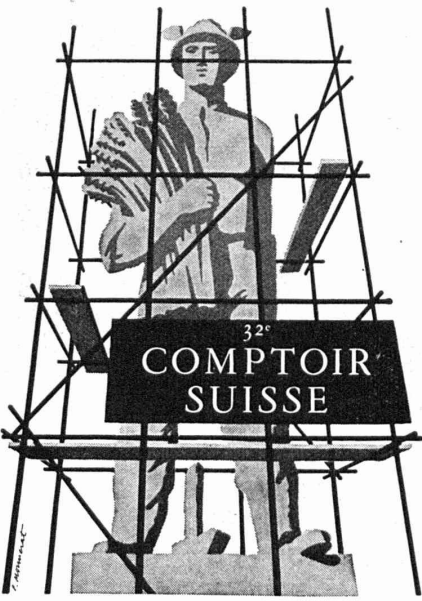
Grès chimique très résistant aux acides.
Embrachite résistant aux variations de température.
Thermosile à haute conductibilité thermique.
Embrite pour isolateurs électriques et articles à haute résistance mécanique.
Grès ordinaire pour le bâtiment et l'agriculture.

Fabrique de grès d'Embrach S.A.

pour canalisation et industrie chimique

Embrach (Zurich)

Tél. (051) 96 23 21



32°
**COMPTOIR
SUISSE**

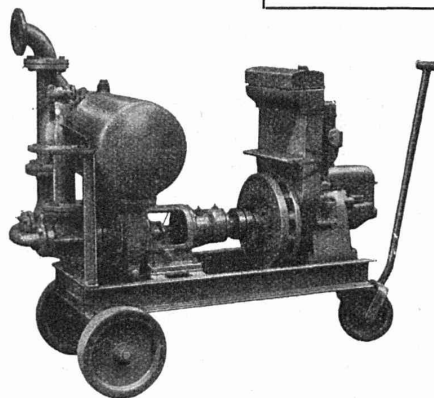
**FOIRE NATIONALE
LAUSANNE**
8-23 SEPTEMBRE 1951
BILLETS SIMPLE COURSE VALABLES POUR LE RETOUR

Pompes pour Entrepreneurs

à amorçage automatique, sans soupapes
Système Lauchenauer

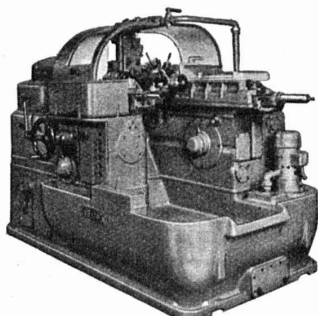
Hauteur d'aspiration
jusqu'à 9 mètres

ACHAT ET LOCATION



Débîts de 1 à 500 litres/seconde. — Pas de soupape de pied, ni de clapet dans la tubulure d'aspiration. — Aucune pompe à vide de secours. — Réamorçage automatique immédiat, même si de l'air est entré dans le tuyau d'aspiration. — Pas de surfaces de contact à frottement et s'usant; par conséquent pas de contre-temps même pour l'élévation de la boue, du sable ou du gravier.

Ateliers de Construction s/ Sihl & Co.
Zurich
Fondés en 1871 Tél. (051) 23 35 14



TAREX
Tours automatiques Type TAR
Passage de barre 42 - 52 - 60 - 64 mm
La machine universelle pour l'usinage
en barres ou en reprise
Même économique pour petites séries

Walter Meier
MACHINES-OUTILS
MUHLEBACHSTRASSE 11 ZURICH TELEPHONE (051) 34 54 00



Tunnel d'amenée de l'Usine de Lavey
exécuté en consortium

Conduite du chantier du lot 2 :

Entreprise R. BELLORINI Fils
LAUSANNE

DOCUMENTATION

Extraits d'articles de revues suisses et étrangères reçues par le « Bulletin technique » et déposées à la Bibliothèque de l'École polytechnique de l'Université de Lausanne, Avenue de Cour 29, où elles peuvent être consultées.

N. B. — L'indice figurant en tête et à droite de chaque extrait est celui de la « Classification décimale universelle ».

Matériaux, Energie

BT 1319 620.173 : 666.97
Résistance du béton aux contraintes triaxiales. Nouveaux essais américains. — Discussion et interprétation. R. CHAMBAUD.
 Ann. Inst. techn. Bât. Trav. publ. N° 173/2/51.
 Manuel Béton armé N° 20. 15 pages, 11 fig.

Exposé des principaux résultats expérimentaux obtenus aux U. S. A. en 1949 au cours d'essais de béton à rupture sous triple étreinte, avec des moyens perfectionnés. La presse utilisée a permis d'élever la contrainte latérale jusqu'à 1760 kg/cm² et la contrainte axiale jusqu'à 6100 kg/cm². L'interprétation de ces résultats conduit à des lois générales applicables à des bétons quelconques, pour lesquels l'enveloppe de Mohr est étudiée dans un domaine de contraintes très étendu. Le problème général du coefficient de sécurité réel dans les bétons soumis à des contraintes triaxiales est également traité et conduit à des formules pratiques. La théorie s'étend aux maçonneries, pierres, marbres, etc.

Mécanique appliquée

BT 1320 621.165
Stato attuale e perfezionamenti ulteriori per le turbine a vapore.
 M. MEDICI.
 Ingegner. 4/51. 9 pages, 19 fig.

Encore dans une situation d'infériorité, du point de vue thermofluodynamique, par rapport à la turbine à gaz, la turbine à vapeur fait l'objet d'études tendant au perfectionnement de ses éléments constitutifs, dans le but d'atteindre un coefficient de rendement élevé et une grande sûreté de fonctionnement. La puissance obtenue aujourd'hui par ces moteurs pourra être notablement augmentée par l'adoption de systèmes à vapeur combinés à des systèmes à gaz.

Electrotechnique

BT 1321 621.337.522
L'évolution récente du freinage par récupération en traction monophasée. P. LEYVRAZ.
 Bull. Oerlikon. 4-8/50. 56 pages, 89 fig.

Pendant la dernière décade, le freinage par récupération d'énergie a gagné en importance sur le réseau des chemins de fer suisses. Des systèmes modernes et les progrès dans la construction des appareils de freinage permettent d'améliorer les facteurs de puissance et de diminuer le poids des équipements.

L'étude citée expose les caractéristiques de quelques nouveaux systèmes, analyse les questions de commutation et d'autoexcitation, puis établit un tableau comparatif des différents systèmes. Bibliographie.

BT 1322 621.364.15
Wirtschaftlichkeit und Anwendungen der Hochfrequenzheizung.
 G. LANG.
 Bull. Ass. Suisse Electr. 19/5/51. 14 pages, 22 fig.

A l'aide d'indications numériques et de graphiques, l'auteur montre quel est le coût du chauffage à haute fréquence pour les types de générateurs H.F. les plus usuels; son influence sur les frais de production est démontrée par un exemple. Il décrit en outre les principales applications du chauffage à haute fréquence inductif et diélectrique, parle de quelques récents perfectionnements et laisse entrevoir l'évolution probable de la technique dans ce domaine.

Bibliographie détaillée.

Génie

BT 1323 624.97 : 621.315.66
Calculo mecanico de los postes en las conducciones de energia eléctrica. J. y E. CAMPERA ESTERAS.
 Dyna. 4/51. 21 pages, 28 fig.

Etablissement du calcul statique des pylônes en éléments triangulés supportant les lignes de transport d'énergie électrique, en les considérant comme systèmes de l'espace. L'auteur étudie d'abord le cas des pylônes isolés, de section carrée, puis rectangulaire. Il analyse ensuite les effets d'une ligne sur un groupe de plusieurs pylônes.

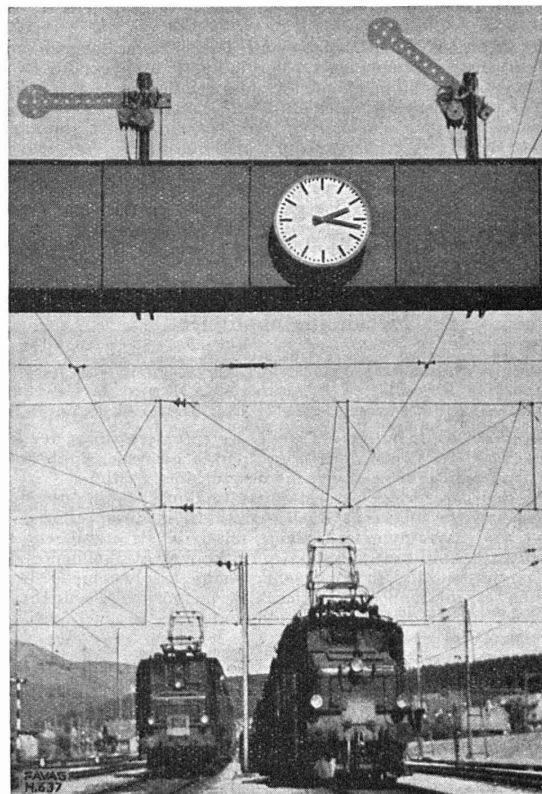
Construction, Architecture.

BT 1324 711.583 (45)
Il Quartiere Sperimentale Triennale QT 8. P. BOTTONI.
 Edilizia moderna. N° 46/6/51. 16 pages, nombr. fig.

Description et caractéristiques générales d'un vaste quartier d'habitation expérimental édifié à Milan dès 1947 et encore en voie de réalisation aujourd'hui. Ce quartier se distingue par le groupement de bâtiments de grandeurs diverses, allant de la petite maisonnette à un ou deux appartements au grand immeuble locatif à dix étages, tous implantés suivant un ordre et avec une alternance qui excluent la monotonie.

L'article indique également les particularités propres à chaque genre de bâtiment et présente notamment des plans des divers appartements rencontrés dans ce complexe d'immeubles.

HORLOGES ÉLECTRIQUES



**Centrales horaires
 Horloges mères
 Horloges de signalisation
 Horloges secondaires**

pour villes
 écoles
 hôpitaux
 gares
 fabriques, etc.

**Installations de contrôle
 de fréquence
 Installations linnimétriques**

Demandez la visite de nos ingénieurs

FAVAG
 Fabrique d'appareils électriques S. A.
 NEUCHÂTEL

Sciences pures

BT 1325 536.2
Champs thermiques et flux calorifiques. — Première partie : Etude graphique des régimes permanent et variable. M. VÉRON.
 Bull. techn. Soc. franç. Constr. Babcock & Wilcox.
 N° 23/10/50. 150 pages, 60 fig.

L'auteur groupe l'essentiel des nouveaux procédés graphiques et grapho-analytiques simplifiant la résolution des problèmes souvent complexes posés par la transmission de la chaleur à travers une paroi.

Après un rappel des notions essentielles concernant les champs thermiques et les écoulements calorifiques, l'auteur traite de la représentation graphique élémentaire des températures et des flux en régime permanent d'écoulement à une dimension (murs simples ou composés, cylindres, sphères), puis de la méthode graphique des tubes de flux de Lehmann qui s'applique aux écoulements à deux ou trois dimensions. Il développe ensuite la méthode graphique « des petites différences » pour les écoulements à une dimension en régime variable, et termine par le cas des écoulements à plusieurs dimensions en régime variable auxquels s'applique le procédé de calcul sur canevas, transposition de la « méthode de relaxation » de Southwell.

Mécanique appliquée

BT 1326 532.522 : 621.241.2
Etude théorique et expérimentale de la dispersion du jet dans la turbine Pelton. P. OGUEY, M. MAMIN, F. BAATARD.
 Bull. techn. Suisse rom. 24/2 ; 10/3/51. 22 pages, 36 fig.

Intéressante contribution à l'étude des caractéristiques des jets aboutissant à des conclusions d'une portée générale, applicables en particulier au dimensionnement des turbines Pelton.

Après une description des essais méthodiques qu'ils ont effectués, les auteurs montrent quelle en est leur interprétation et dressent des diagrammes en valeurs relatives. Ils établissent les conditions de similitude des jets, puis examinent l'influence des éléments constructifs. Ils analysent ensuite le phénomène de la dispersion et mettent en évidence les facteurs déterminant la puissance d'un jet dispersé. Ils indiquent enfin comment utiliser pratiquement les résultats découlant de leurs investigations théoriques et expérimentales.

BT 1327 621.791.742.66
La tendance à la fissuration des soudures exécutées avec des électrodes austénitiques. R. MONTANDON.
 Rev. Brown Boveri. 7/50. 10 pages, 8 fig.

Aperçu de l'état actuel des connaissances acquises sur les propriétés des soudures exécutées au moyen d'électrodes austénitiques et, en particulier, sur leur tendance à se fissurer, ainsi que sur les relations existant entre cette tendance et la composition chimique des électrodes. Après avoir rappelé les opinions de divers chercheurs, l'auteur indique les résultats des essais effectués par la S. A. Brown Boveri & Cie à ce sujet et les conclusions qu'on peut en tirer.

Bibliographie.

Electrotechnique

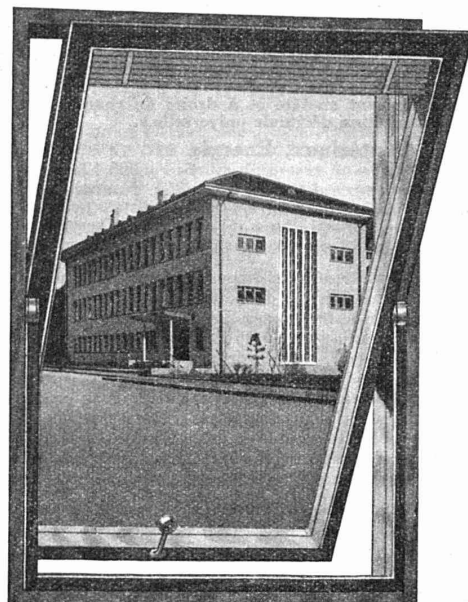
BT 1328 621.311.21 (494)
Châtelot, ein neues Grenzkraftwerk an der französisch — schweizerischen Grenze. A. SPAENI.
 Wasser- u. Energiewirtschaft. 4-5/51. 12 pages, 16 fig.

Description d'ensemble des travaux d'aménagement de l'usine du Châtelot qui utilise les eaux du Doubs, à la frontière franco-suisse. Cet aménagement comporte essentiellement : un barrage-voûte de 74 m de haut dont la crête forme déversoir et qui crée une réserve utile de 16 millions de m³, une galerie en charge de 3 km de long et 3,70 m de diamètre, une chambre d'équilibre tenant compte des conditions particulières d'exploitation, une conduite forcée souterraine d'environ 140 m de long et de 3 m de diamètre, et l'usine qui comprend deux groupes à axe horizontal, chacun de 15 000 kW et entraîné par deux turbines Francis. La chute brute oscille entre 67 et 97 m, et la production moyenne d'énergie annuelle est estimée 100 millions de kWh (57 % en hiver, 43 % en été).

BT 1329 621.315.59
Fabrication, action régulatrice et emploi des thermistors.
 E. MEYER-HARTWIG, H. FEDERSPIEL.
 Bull. Ass. suisse Electr. 10/3/51. 7 pages, 11 fig.

Les auteurs désignent par « thermistors » ou conducteurs à chaud, les résistances à coefficient de température négatif. Ils étudient leur mode de travail et leurs principales applications : régulateurs de tension, régulateurs de courant, sondes de température. Ils examinent la question des matières premières (mélanges d'oxydes, spinelles, semi-conducteurs capillaires), le mode de fabrication par agglomération et frittage, ainsi que les formes d'exécution des thermistors. Des graphiques indiquent les emplois des thermistors : régulateurs de tension, résistances de démarrage sous fortes intensités et résistances de démarrage et de protection pour appareils radiorécepteurs.

Bibliographie.



**C
A
R
D
A**

DE

Fab. Assort. Réunis, Le Locle M. P. DAVOINE, arch., Genève

J. GUYOT

MENUISERIE — ÉBÉNISTERIE D'ART

LA TOUR-DE-PEILZ Tél. 021 5 25 35

AÉRATION RATIONNELLE
LUMIÈRE

ÉTANCHÉITÉ
STORE ENTRE LES VERRS

Suisse allemande : E. Göhner A. G., Zurich

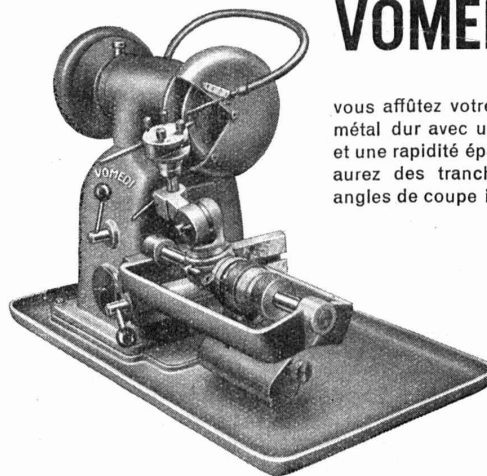
Un affûtage parfait !

Avec la nouvelle

Machine à affûter et scier le métal dur

VOMEDI 3

vous affûtez votre outillage en métal dur avec une exactitude et une rapidité épatante ! Vous aurez des tranchants et des angles de coupe impeccables !



Demandez nos prospectus ou mieux encore une démonstration gratuite et sans engagement dans vos ateliers

LES FILS D'ANTOINE VOGEL S. A.

Tél. (032) 7 71 44

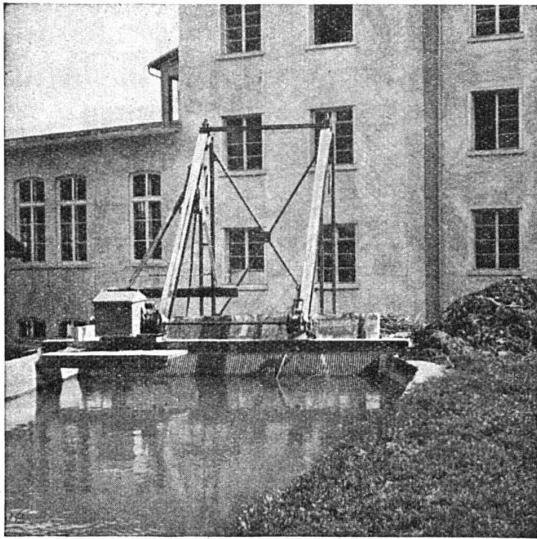
Pieterlen

près Bienne

Ateliers de Constructions

JONNERET FILS AÎNÉ

GENÈVE 8

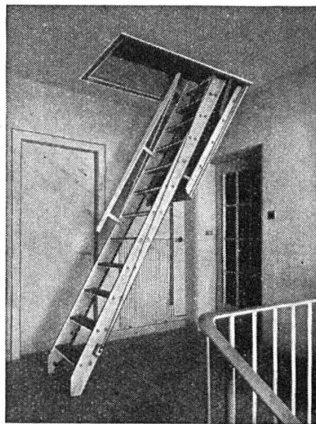


Appareils dégrilleurs

Employez les escaliers mobiles
brevetés et éprouvés

ESCALIER MOBILE BREVETÉ
Felma
PATENT AUFZUG-TREPPE

Pratique Solide Avantageux
Livraison rapide
Offres et prospectus auprès de
E. FELDMANN & FILS
CONSTRUCTIONS EN BOIS
LYSS (BE) Tél. (032) 8 41 84
COMPTOIR SUISSE Halle 9 Stand 944



ASCENSEURS MONTE-CHARGE
MONTE-PLATS
MOTEURS ÉLECTRIQUES EN TOUS
GENRES
DEVIS SUR DEMANDE

ASCENSEURS ET MOTEURS « **SCHINDLER** »
HAUBRUGE & C^e LAUSANNE
Rue J.-J. Cart 8 - Tél. 26 44 67

Le Bureau fédéral de la propriété intellectuelle,
à Berne, cherche, pour l'examen de demandes de
brevet d'invention,

plusieurs
**ingénieurs-mécaniciens et
ingénieurs-électriciens**

de langue maternelle française ou allemande

Conditions : études universitaires complètes; bonnes
connaissances d'une deuxième langue nationale
désirées.

Traitement : au début (durant le temps d'essai), selon
l'âge et l'activité pratique : environ frs. 850.— nets
par mois, y compris les allocations légales de
résidence et de renchérissement et déduction
faite des primes à la caisse de secours.

Inscription : jusqu'au 30 septembre 1951, avec curricu-
lum vitae et l'indication des études faites ainsi
que de l'activité pratique, au Bureau fédéral de
la propriété intellectuelle, à Berne.

Linoleums Parquets de liège Caoutchouc

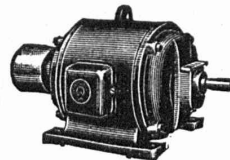
Parquets sans joints

Asphaltages

Armstrong Tile

Perrenoud-Giroud & Cie

LAUSANNE
25, rue Centrale
Tél. 22 20 40



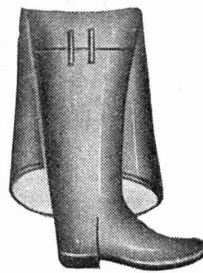
P. SCHMUTZ

Electro-mécanique et bobinage
Représentation générale pour
le Canton de Genève des
MOTEURS SCHINDLER
Réparations et bobinages
de toutes marques
rapides et soignés
7, rue Voltaire, GENÈVE

BREVETS D'INVENTION

MARQUES DE FABRIQUE - DESSINS - MODÈLES
CONSULTATIONS - EXPERTISES

ANDRÉ SCHOTT INGÉNIEUR-
CONSEIL
Bld. du Théâtre 5 GENÈVE TÉLÉPH. 50.398



Bottes caoutchouc

40 cm. et 90 cm. de haut
pour drainage, génie civil, etc.

Tuyaux caoutchouc

pour compresseurs, eau, pompes
d'aspiration et refoulement, etc.

Vêtements imperméables

Feutres

Courroies pour transporteurs

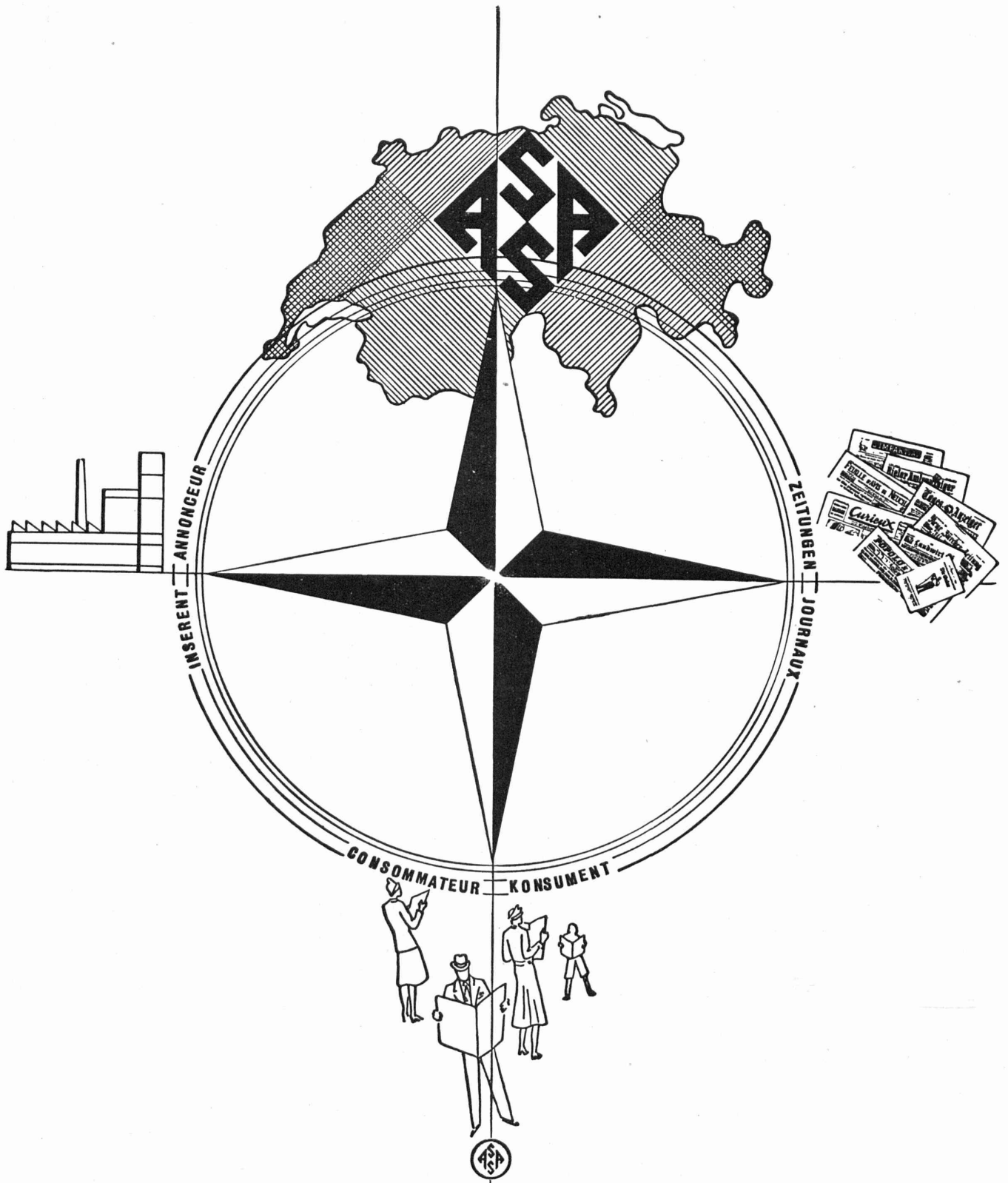
Planchers en caoutchouc

BECK Frères S. ARTICLES EN
A. CAOUTCHOUC
MAISON FONDÉE EN 1903
Rue Centrale 2 LAUSANNE Tél. 021 2241 64

BREVETS d'INVENTION

la plus ancienne maison de Suisse :

Dériaz, Kirker & C^{ie}
Genève
14 rue du Mont-Blanc



ANNONCES SUISSES S.A.

Conseils pour campagnes de publicité. Devis sans engagement et exécution d'ordres pour tous les journaux, organes spéciaux et professionnels. Régie exclusive de la publicité de plus de 120 journaux et publications.

**Aarau - Bâle - Bellinzona - Berne - Bienne - Flawil - Fribourg - Genève - Lausanne - Locarno
Lucerne - Lugano - Neuchâtel - Schaffhouse - Sion - St-Gall - Winterthour - Zurich**

**ED. AERNI-LEUCH
BERNE**

PAPIERS

**CALQUES
MILLIMÉTRÉS
HÉLIOGRAPHIQUES**

Bureaux
transférés
12, r. Diday
Genève

Tél. 422 70

Jacques Micheli Ing. électr. dipl. E.P.Z.

- Brevets d'invention
- Marques de fabrique
- Dessins et modèles

82, rue du Rhône Genève

Téléphone 4 39 51

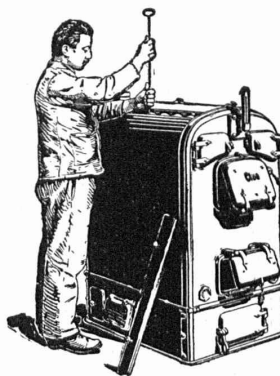
Bureaux
transférés
12, r. Diday
Genève
Tél. 422 70

ENTREPRISE DE FERBLANTERIE
COUVERTURE - APPAREILLAGE

**CHRISTIN FRÈRES
LAUSANNE**

Barre 4
Téléphone 22 93 84

Maison fondée en 1876



Chauffages centraux
tous systèmes

**CHAUFFAGE PAR
RAYONNEMENT
VENTILATION
CONDITIONNEMENT D'AIR**

C. Boulaz & C^{ie}

S. A.

LAUSANNE

St-Roch 21

Tél. 22 72 62

Héliographie moderne P. BLANC

Terreaux 18 bis LAUSANNE Tél. 22 34 83
Ch. postaux II. 6699

Reproduction de plans
Procédé à sec
Photocopie
Agrandissement et réduction
Zincographie
Vente de papier calque

Même maison à **GENÈVE**, 14, Quai des Forces Motrices
Téléphone N° 42 7 56

Les portes de la Grande Halle

exécutées par

BALLENEGGER & Cie

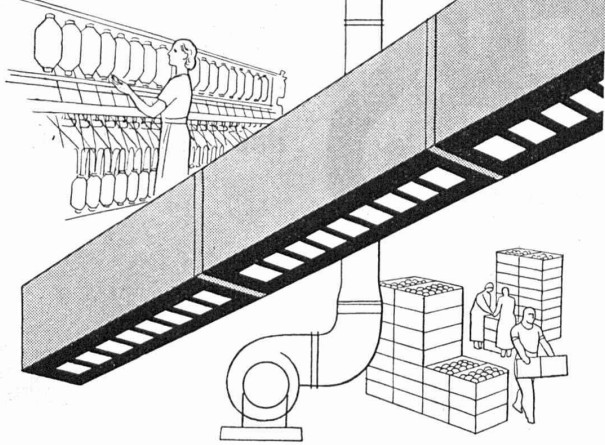
MENUISERIE-ÉBÉNISTERIE

LAUSANNE, Av. d'Echallens 135

Maison fondée en 1832

Eternit

éprouvé, économique



Canaux de ventilation

pour le conditionnement de l'air dans brasseries, abattoirs, halles industrielles, dépôts de denrées alimentaires, bureaux, restaurants. Durables et résistants, ils ne rouillent pas. Grâce aux parois très lisses, minime frottement de l'air. Exécution de pièces spéciales selon plans.

ETERNIT S.A. NIEDERURNEN TEL. (058) 41555



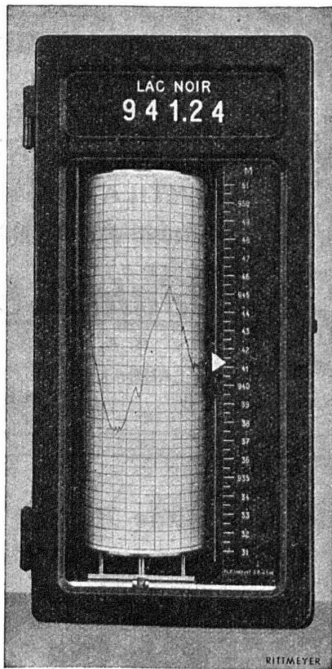
La fonte sous pression n'est avantageuse que quand elle est propre et précise et répond en tous points aux exigences du client.

30 ans d'expérience dans ce domaine nous permettent de vous garantir une exécution irréprochable.

INJECTA SA

Teufenthal / Aarau · Tél. (064) 3 82 77

Usines de fonte sous pression et Fabrique d'appareils



Récepteur du Télélignigraphe du lac Noir à la centrale d'Orbey

Pour les services d'alimentation en eau et pour les services d'assainissement

Conjoncteurs-limnimètres à flotteur; Appareillages automatiques effectuant: l'enregistrement à distance des niveaux et des débits, le contrôle enregistré de la marche des pompes, la télécommande de ces pompes et des organes de réglage; en fonction des niveaux et du tarif d'énergie, ou en fonction d'un programme. Protection automatique de pompes. Vannes télécommandées pour réserves d'eau en cas d'incendie, etc. Déversoirs de jaugeage, canaux Venturi.

Jaugeurs Venturi à lecture directe et à distance:

Enregistreurs de débits momentanés pour compteurs Woltman.

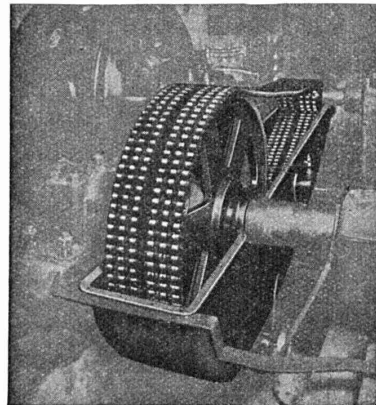
FRANÇOIS RITTMAYER S. A. ZOUG

Atelier de construction d'appareils pour le service des eaux

Demandez les

transmissions Renold

complètes, normalisées du stock de Zurich



La chaîne est construite pour une usure lente et minime
Longue durée, même à des vitesses élevées.

La plus grande et uniforme précision est assurée dans toute longueur de chaîne, coussinets et rouleaux sans joints: Point de défauts et d'interruptions
Les roues avec profil des dents RENOLD: Engrenage parfait et silencieux.

Demandez les chaînes de standardisation britannique et européenne dont on peut faire l'échange en tous temps en Suisse et dans le monde entier

W. Emil KUNZ, Postfach, ZURICH 27

Gotthardstrasse 21

Tél. 051/25 29 10

MATÉRIEL ISOLANT
FILS ISOLÉS

DANS LA QUALITÉ
RECONNUE 

POUR L'INDUSTRIE
ÉLECTRIQUE

**FABRIQUE SUISSE D'ISOLANTS
BREITENBACH** près Bâle

ÉCHANTILLONS, CATALOGUES ET RENSEIGNEMENTS
SONT A DISPOSITION


TÉLÉPHONE (061) 7 11 91



Les produits ZENT sont utilisés dans toute la Suisse. ZENT construit également des chauffe-eau, citernes et appareils électro-thermiques de qualité irréprochable.

ZENT S.A. BERNE

TURBINES HYDRAULIQUES



CHARMILLES

KAPLAN - FRANCIS
PELTON - POUR TOUTES
CHUTES ET TOUS DÉBITS
RÉGULATEURS
VANNES - PIVOTS

ATELIERS des CHARMILLES SA. GENÈVE

LES ISOLATIONS VETROFLEX

ne vieillissent pas

CONTRE
LE CHAUD
LE FROID
LE BRUIT

FIBRÉS DE VERRE S. A., LAUSANNE



Salle des machines avec 5 compresseurs «ROTASCO» pour la réfrigération et les entrepôts frigorifiques

ESCHER WYSS ZURICH

Nos spécialités :

- Turbines hydrauliques
- Pompes
- Conduites forcées
- Hélices marines à pas variable
- Turbines à vapeur
- Chaudières à vapeur et réservoirs
- Turbo-compresseurs et ventilateurs à hélice
- Installations d'évaporation
- Pompes à chaleur
- Machines frigorifiques
- Essoreuses pour l'industrie
- Produits de fonderie

Représentant à Lausanne :

J. MAYENFISCH, Ing. EPZ, 6 av. Druey

La BANQUE CANTONALE VAUDOISE à Lausanne

26 AGENCES ET 2 SOUS-AGENCES DANS LE CANTON — AGENCE A LAUSANNE : PLACE BEL-AIR
met ses services à la disposition de MM. les entrepreneurs, artisans et commerçants

PRETS DE CAPITAUX, CRÉDITS DE CONSTRUCTION

ARCHITECTES — INGÉNIEURS

Vos plans gagneront de valeur s'ils sont tirés impeccablement sur des papiers de toute première qualité.

Adressez-vous à la maison

LUMIPRINT S. A.

LAUSANNE, Terreaux 29 - Tél. 23 70 30

qui se fera un plaisir de vous renseigner sur les nombreuses possibilités qu'elle peut vous offrir.

E. CANOVA & FILS CONSTRUCTEURS

REPRÉSENTANTS DES BRULEURS CUÉNOD

Installations - Service d'entretien
Spécialistes en soudures
Ateliers mécaniques - Serrurerie - Appareillage
Réservoirs - Boilers - Chaudronnerie

La Borde 18 **LAUSANNE** Tél. 24 06 77

ACBAR

la commande individuelle moderne pour machines de tous genres



éprouvée de longue date dans des milliers d'entreprises industrielles de toutes branches.

Rapports de démultiplication jusqu'à 100 000 : 1. Construction axiale, fonctionnement silencieux, ne demandant aucun entretien.

Engrenages **ACBAR** et Constructions mécaniques
Fridolin Michel-Dietelm & Co., **UERIKON-ZURICH**

BOVARD & CO.

BREVETS
MARQUES
EXPERTISES

BERN BOLLWERK 15 TEL. 2 49 03/4

TECHNICIEN CHEF DE CHANTIER

Bureau technique de Suisse romande cherche technicien pour la conduite et la surveillance d'un important chantier en montagne.

Faire offres avec copies de certificats sous chiffre P. 29-12 V. Publicitas, Vevey.

DÉPARTEMENT DES ROUTES PRINCIPALES QUEENSLAND AUSTRALIE

Les travaux ci-après sont mis en soumission :

construction d'un pont acier et béton de 17 travées, longueur 232.85 m. avec voie carrossable de 7.30 m. de large et passage pour piétons de 1.80 m. de large, sur la rivière de Ross à Townsville, route de Townsville à Ayr. Ouvrage N° 150/5/14

Les soumissions libellées à l'adresse du secrétaire du Département des Routes Principales (Department of Main Roads), à Brisbane, Queensland, doivent être envoyées au soussigné avant le 12 novembre 1951, à midi.

Les plans et tous détails, ainsi que les formulaires de soumission, peuvent être obtenus auprès de

L. H. PIKE

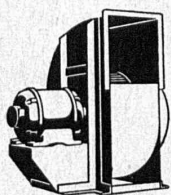
Agent général pour le Queensland,
409-410, Strand, LONDRES W, C. 2 Angleterre

Importante entreprise d'électricité de Suisse romande cherche pour compléter sa direction

Ingénieur de 1^{er} ordre

rompu aux affaires ou économiste expérimenté ayant bonnes connaissances techniques.

Adresser offres avec curriculum vitae et prétentions sous chiffres P. A. 38697 A., à Publicitas, Berne.



Ventilateurs

à marche silencieuse
pour toute application

Moteurs électriques

H. Meidinger & Cie,
Bâle 4

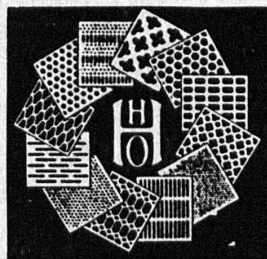
Représentant :

R. E. Golay, Ing., Genève
14, rue du Mont-Blanc
Téléphone 2 63 29

Architecte

dipl. Techn., 1 sem. EPF., 15 ans de pratique, **cherche place** comme collaborateur ou surveillant de travaux dans bureau d'architecte Genève ou Lausanne. Renseignements et offres sous chiffre **AS 80553 L.** **Annonces suisses Lausanne.**

Fabrication spéciale de tôles
perforées, embouties et martelées



H. HEER & Co
OLTEN

CHEMINS DE FER FÉDÉRAUX SUISSES

Place au concours

1 jeune dessinateur en machines ou en constructions métalliques à la Section des installations électriques, à Lausanne.

Conditions d'admission : Etre porteur d'un certificat d'apprentissage et, si possible, quelques années de pratique dans l'industrie.

Appointements mensuels : A convenir.

Délai d'inscription : 18 septembre 1951. S'adresser par lettre autographe et curriculum vitae à la Division des Travaux du 1^{er} arrondissement des C. F. F., à Lausanne.

Entrée en fonctions : le plus tôt possible.

Technicien en chauffage

est demandé par bonne maison de Lausanne. Seul candidat connaissant à fond le chauffage et la ventilation et pouvant seconder le patron sera pris en considération. Place stable. Date d'entrée immédiate ou à convenir. Offres avec curriculum vitae sous chiffres **OFA 7067 L.** à **Orell Füssli-Annonces, Lausanne.**

ELECTRICITÉ — MÉCANIQUE

BUREAU D'INGÉNIEUR CONSEIL

MAURICE WANNER

Ing. S. I. A. dipl. E. P. Z.

Transféré : 13, rue de Chantepoulet, GENÈVE — Tél. 2 70 80

ÉCOLE POLYTECHNIQUE DE L'UNIVERSITÉ DE LAUSANNE

L'ÉCOLE D'INGÉNIEURS prépare aux carrières d'ingénieur civil, d'ingénieur-mécanicien, d'ingénieur-électricien, d'ingénieur-physicien, d'ingénieur-chimiste et de géomètre.

La durée normale des études dans les divisions de génie civil, de mécanique, d'électricité et de physique est de huit semestres (épreuves pratiques du diplôme au neuvième semestre); cette durée est de sept semestres dans la division de chimie (épreuves pratiques du diplôme au huitième semestre) et de cinq semestres pour les géomètres (épreuves du diplôme suivant règlement spécial).

L'ÉCOLE D'ARCHITECTURE ET D'URBANISME

prépare à la carrière d'architecte.

La durée normale du cycle des études nécessaires pour pouvoir se présenter aux examens de diplôme est de sept semestres; l'examen final du diplôme se fait au cours d'un huitième semestre, après un stage pratique d'une année dans un bureau d'architecte.

Début du semestre d'hiver, le 15 octobre 1951.

Programme et renseignements au
SECRÉTARIAT, avenue de Cour 29, LAUSANNE

Travaux publics
Revêtements de chaussée
Voies de chemins de fer industrielles
Revêtements de sols en béton spécial et pavages en bois

WALO BERTSCHINGER & C^{ie} S. A.

LAUSANNE

Avenue d'Ouchy 4

Tél. 22 35 18

GÉTAZ ROMANG ECOFFEY S.A.

**TOUT
POUR LA
CONSTRUCTION**

Béton - Christen

Fabrique de produits en ciment Bâle 20 Tél. 28880

Vous aide à réaliser vos idées individuelles

L'architecte qui désire sortir des chemins battus
demande des offres à

W. BAUER, Lausanne (021) 22 40 97

MANUFACTURE de Produits Céramiques et Réfractaires S.A. LAUSEN

PRODUITS RÉFRACTAIRES : BRIQUES, PLANELLES, DALLES, MORTIER, MOUFLES, CREUSETS

Briques Klinker pour façades — Planelles Klinker pour carrelages — Briques de parement

TUYAUX EN GRÈS, AUGES, CUVES — BRIQUES ÉMAILLÉES

Visitez notre exposition permanente Schweizer Bau-Centrale, Zurich 1, Talstrasse 9 (Entrée libre).

Carreaux de revêtement en verre-céramique

LE PROGRÈS

*dans la technique
de la céramique
du bâtiment*

KERVIT

Qualité supérieure
Résistance et adhérence accrues
Agéivité garantie
Absence de craquelures
Gamme étendue de couleurs
Poids et Epaisseur du revêtement
réduits de 2/3

AGENT GÉNÉRAL POUR LA SUISSE: SODREX S.A., GENÈVE

Stand aux Expositions permanentes de la construction de Lausanne-Berne-Zurich

MARQUES · MODÈLES · RECHERCHES · EXPERTISES

BREVETS D'INVENTION

Edmond Hauber

ING. DIPL. E.P.F.

CONSEIL EN MATIÈRE DE PROPRIÉTÉ INDUSTRIELLE

9, av. Marc-Monnier

GENÈVE

Téléphone 531 88