

Objektyp: **Advertising**

Zeitschrift: **Bulletin technique de la Suisse romande**

Band (Jahr): **77 (1951)**

Heft 25

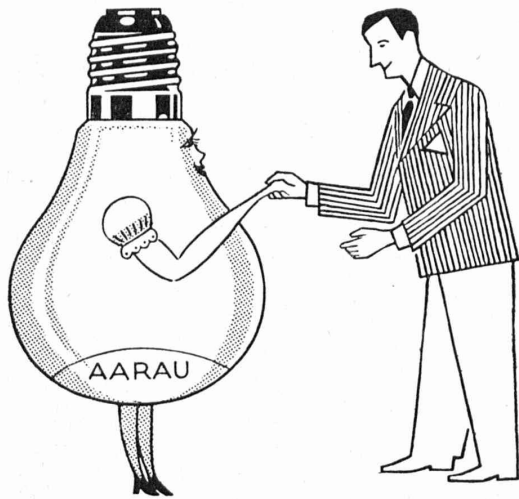
PDF erstellt am: **09.08.2024**

Nutzungsbedingungen

Die ETH-Bibliothek ist Anbieterin der digitalisierten Zeitschriften. Sie besitzt keine Urheberrechte an den Inhalten der Zeitschriften. Die Rechte liegen in der Regel bei den Herausgebern. Die auf der Plattform e-periodica veröffentlichten Dokumente stehen für nicht-kommerzielle Zwecke in Lehre und Forschung sowie für die private Nutzung frei zur Verfügung. Einzelne Dateien oder Ausdrucke aus diesem Angebot können zusammen mit diesen Nutzungsbedingungen und den korrekten Herkunftsbezeichnungen weitergegeben werden. Das Veröffentlichen von Bildern in Print- und Online-Publikationen ist nur mit vorheriger Genehmigung der Rechteinhaber erlaubt. Die systematische Speicherung von Teilen des elektronischen Angebots auf anderen Servern bedarf ebenfalls des schriftlichen Einverständnisses der Rechteinhaber.

Haftungsausschluss

Alle Angaben erfolgen ohne Gewähr für Vollständigkeit oder Richtigkeit. Es wird keine Haftung übernommen für Schäden durch die Verwendung von Informationen aus diesem Online-Angebot oder durch das Fehlen von Informationen. Dies gilt auch für Inhalte Dritter, die über dieses Angebot zugänglich sind.



Chacun m'admire et chacun me désire,
car ma qualité séduit et attire!

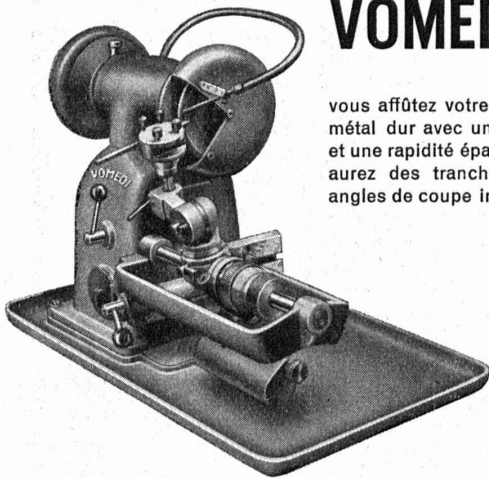
USINES DE LAMPES ÉLECTRIQUES AARAU S.A., AARAU

Un affûtage parfait !

Avec la nouvelle

Machine à affûter et scier le métal dur

VOMEDI 3



vous affûtez votre outillage en métal dur avec une exactitude et une rapidité épatante ! Vous aurez des tranchants et des angles de coupe impeccables !

Demandez nos prospectus ou mieux encore une démonstration gratuite et sans engagement dans vos ateliers

LES FILS D'ANTOINE VOGEL S. A.

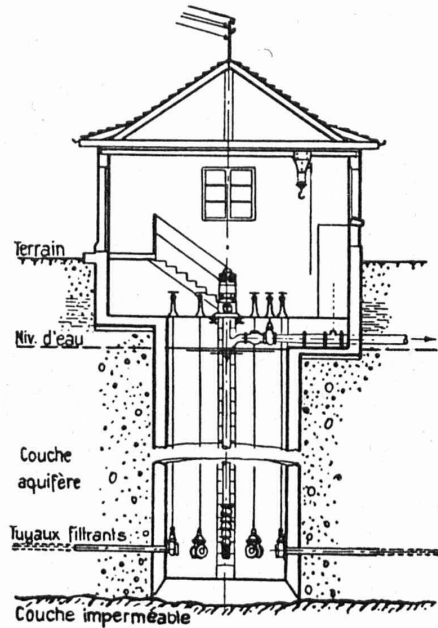
Tél. (032) 7 71 44

Pieterlen

près Bienne

TRAVAUX HYDRAULIQUES S.A.

Berne — Tél. (031) 2 17 42



CAPTAGES HORIZONTAUX

Serrure Espagnolette à entailler

BALCOVER
N° 102

indispensable pour portes de balcon



← Bouton de blocage

La fermeture pratique avec poignées intérieures et extérieures



FABRIQUE DE FERMENTES ET CONSTRUCTIONS MÉTALLIQUES

U. SCHÄRER Fils, Munsingen

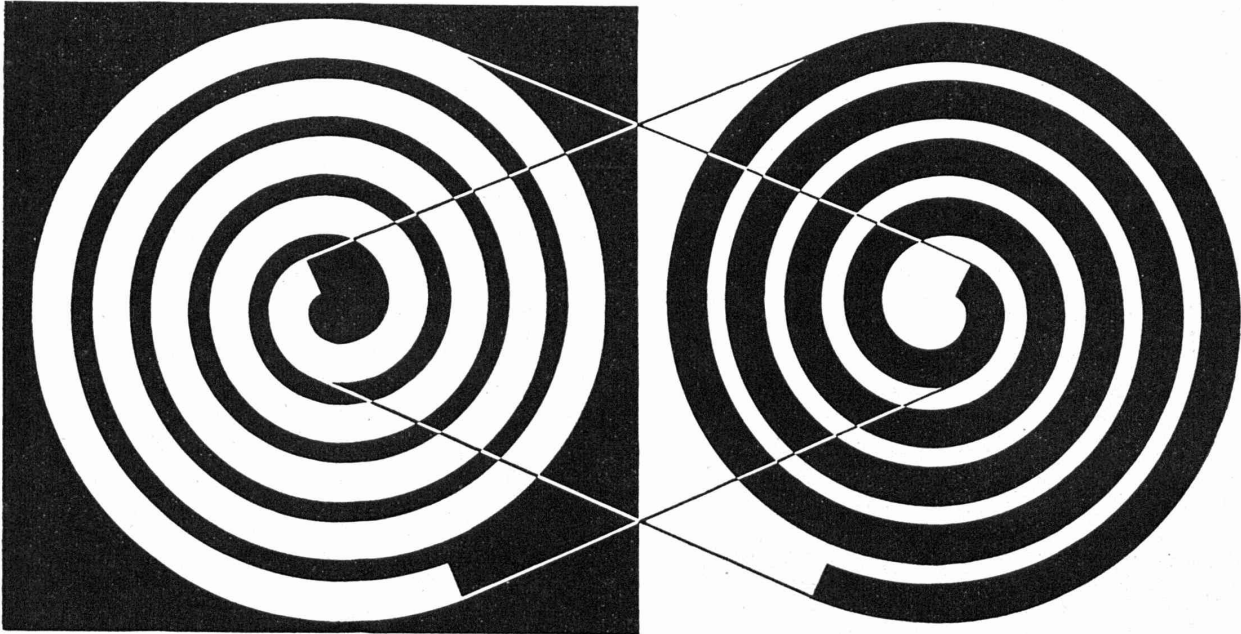
Tél. (031) 8 10 37

(Berne)

Texrope

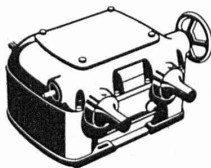
Production accrue

par l'emploi des variateurs de vitesse ou des poulies à gorges à diamètre variable Texrope



910

Vitesse optima des machines,
par conséquent: puissance plus grande,
absorption des à-coups, précision absolue,
haut rendement, marche silencieuse,
stabilité de la vitesse choisie



1

1. Variateur de vitesse Texrope, champ de réglage 1 : 3,6;
toutes puissances jusqu'à 80 CV.

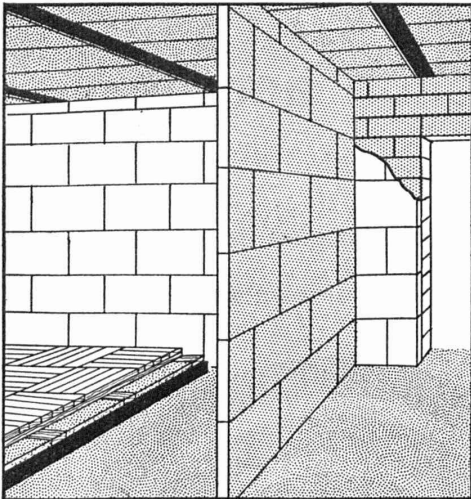
2



2. Poulies à gorges à diamètre variable, champ de réglage 1 : 1,33 avec 1 poulie de réglage; 1 : 1,77 avec 2 poulies de réglage. Toutes puissances jusqu'à 300 CV.

DE ROLL

Société des Usines de Louis de Roll S. A., Klus



RHONA - SAGRAVE

LE BOUVERET (Tél. 6 91 25)

LAUSANNE (Tél. 26 21 44)

SICEL

GALLANDAGES ET DOUBLURES DE MURS EN BÉTON LÉGER (d. : 0,9)
LÉGERS - RÉSISTANTS - INCOMBUSTIBLES - ISOLANT THERMIQUE
ET PHONIQUE DE HAUTE VALEUR

BÉTON CELLULAIRE POUR CHAPES

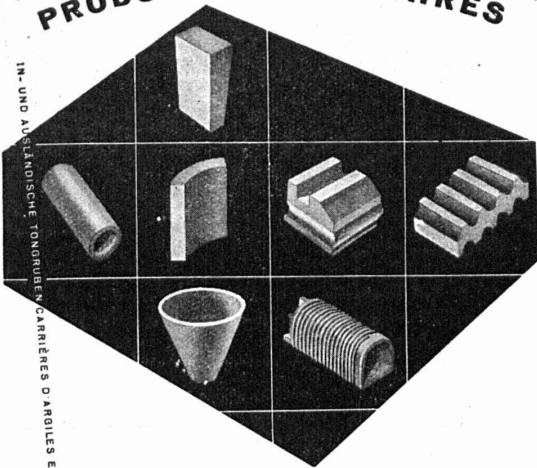
ISOLATION DES TOITURES, PLANCHERS ET TERRASSES
ISOLATION DES CHAMBRES; FRIGORIFIQUES ET AUTRES LOCAUX
Coefficient d'isolation K = 0,053

REPRÉSENTANT POUR LA SUISSE ROMANDE

F. J. DE QUITTNER, ing. civil

LAUSANNE, 3, Rue Pépinet — Tél. (021) 22 33 04

FEUERFESTE ERZEUGNISSE PRODUITS RÉFRACTAIRES



IN- UND AUSLÄNDISCHE TONWERKE, CARRIÈRES O ANOLES EN SUISSE ET A L'ÉTRANGER

Chamotte, Corindon
Carbure de silice
Briques anti-acides
Briques isolantes



TONWERK LAUSEN AG

LAUSEN BLD.

K. Jodet

Les burins de tour
garantissent un rendement
supérieur constant

Faites confiance au spécialiste et à son
expérience de plusieurs décades

EDOUARD IFANGER, USTER Tél. (051) 96 92 60

TUYAUX VIANINI

en béton armé centrifugé

pour conduites de câbles, égouts, siphons, turbines, captages etc.

FOSSES SEPTIQUES

"EMCO"

Tous produits en ciment.

Tuyaux ordinaires jusqu'à 1500 mm ϕ
armés ou non.

Nous nous chargeons du moulage de n'importe
quelle pièce en béton.

DESMEULES FRÈRES, GRANGES-MARNAND

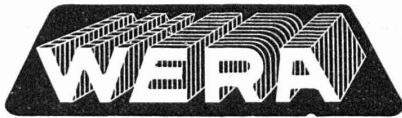
TÉLÉPHONE 0.37 6 41 16



Les produits ZENT sont utilisés dans toute la Suisse. ZENT construit des chauffe-eau, citernes et appareils électro-thermiques de qualité irréprochable.

ZENT S.A. BERNE

Plus de
650 installations

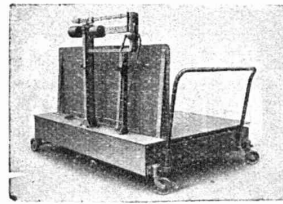


marchent en Suisse. Pour tous les problèmes de la technique de l'air, adressez-vous à la maison spéciale qui dispose de l'expérience et donne toutes les garanties d'une exécution soignée.

Ventilation Chauffage à air Séchage
de l'air Climatisation

WERA S.A. - BERNE

Gerberng. 23-33 TÉL. (031) 399 11



**GIROUD
OLTEN**

Bascules romaines à tablier

Bascules double-romaines

Dynamomètres

Bascules pour engins de levage

Bascules à réservoirs

Peseuses-ensacheuses pour pesage net et brut

Bascules pour bétail

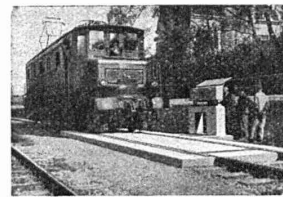
Bascules à voie aérienne

Bascules à voie Décauville

Ponts à bascule automatiques

Poids publics pour voitures et autocamions

Ponts à bascule pour chemins de fer jusqu'à 100 000 kg de force



FABRIQUE DE MACHINES S. A. LOUIS GIROUD, OLTEN

Représentant et installateur pour la Suisse romande :

SCHOLL FRÈRES, GENÈVE, Fabrique de balances

Tél. (022) 2 62 55

11651

Améliorez vos isolations
par l'emploi du verre !

VETROTEX

L'isolation VETROTEX assure aux machines électriques une grande sécurité de service, même sous surcharges, température ambiante élevée et atmosphère humide. Elle est employée avantageusement pour la fabrication et la réparation des enroulements soumis à des efforts anormaux et a fait ses preuves dans les conditions de service les plus sévères.



308/5

FIBRES DE VERRE S.A. LAUSANNE

2, chemin des Magnolias

Téléphone (021) 23 78 51

Acier coulé au four électrique

SULZER

SULZER FRÈRES, SOCIÉTÉ ANONYME, WINTERTHUR (SUISSE)

BREVETS d'INVENTION

la plus ancienne maison de Suisse :

Dérianz, Kirker & C^{ie}
Genève
14 rue du Mont-Blanc

BR Nr. 22 4. 11. 50

Notre Relais à maximum d'intensité Type RSU

à temporisation indépendante et très précise et à grande finesse du réglage du temps en dixièmes de secondes de 0,2 à 6,0 s avec réglage de 0,5 à 3,0 fois l'intensité nominale est livrable en boîtier pour montage en saillie ou pour montage encastré.



S&S

Sprecher & Schuh S.A. Aarau