

Objektyp: **Advertising**

Zeitschrift: **Bulletin technique de la Suisse romande**

Band (Jahr): **77 (1951)**

Heft 26

PDF erstellt am: **09.08.2024**

Nutzungsbedingungen

Die ETH-Bibliothek ist Anbieterin der digitalisierten Zeitschriften. Sie besitzt keine Urheberrechte an den Inhalten der Zeitschriften. Die Rechte liegen in der Regel bei den Herausgebern.

Die auf der Plattform e-periodica veröffentlichten Dokumente stehen für nicht-kommerzielle Zwecke in Lehre und Forschung sowie für die private Nutzung frei zur Verfügung. Einzelne Dateien oder Ausdrucke aus diesem Angebot können zusammen mit diesen Nutzungsbedingungen und den korrekten Herkunftsbezeichnungen weitergegeben werden.

Das Veröffentlichen von Bildern in Print- und Online-Publikationen ist nur mit vorheriger Genehmigung der Rechteinhaber erlaubt. Die systematische Speicherung von Teilen des elektronischen Angebots auf anderen Servern bedarf ebenfalls des schriftlichen Einverständnisses der Rechteinhaber.

Haftungsausschluss

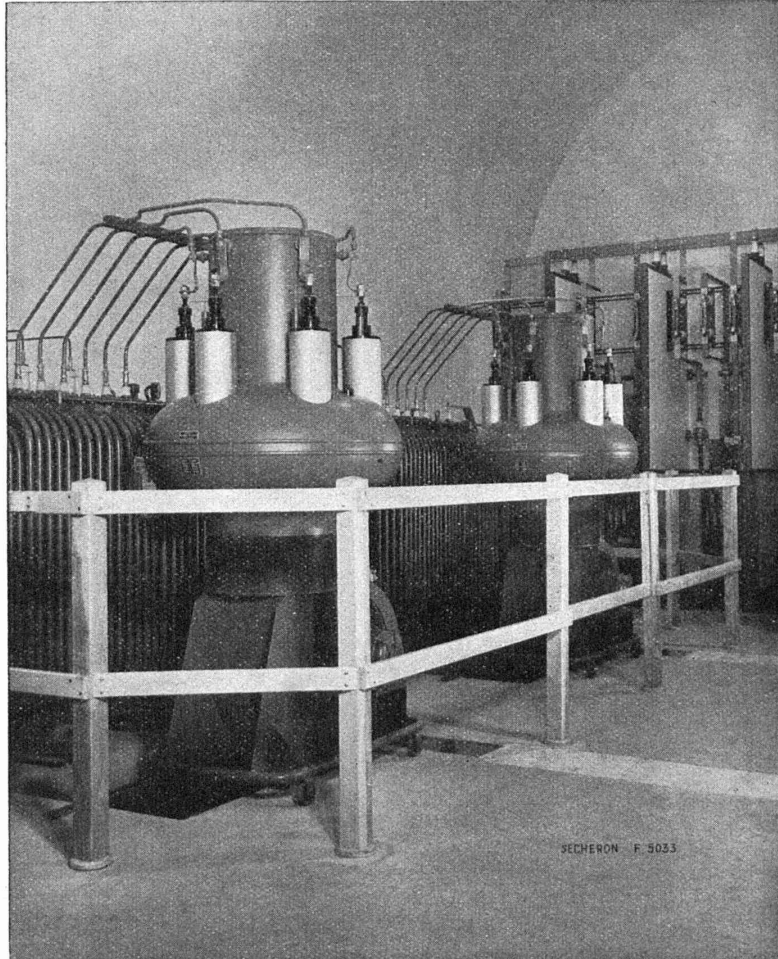
Alle Angaben erfolgen ohne Gewähr für Vollständigkeit oder Richtigkeit. Es wird keine Haftung übernommen für Schäden durch die Verwendung von Informationen aus diesem Online-Angebot oder durch das Fehlen von Informationen. Dies gilt auch für Inhalte Dritter, die über dieses Angebot zugänglich sind.

Ein Dienst der *ETH-Bibliothek*
ETH Zürich, Rämistrasse 101, 8092 Zürich, Schweiz, www.library.ethz.ch

<http://www.e-periodica.ch>

SÉCHERON

Une longue expérience...



Cie Genevoise des Tramways électriques — Sous-station « Casemates ».
Redresseurs à vapeur de mercure de 1000 A, 600 V, pour l'alimentation de son réseau de traction

...au service de nos clients

NOUS CONSTRUISONS

**MATÉRIEL DE TRACTION ÉLECTRIQUE — TRAMWAYS ET TROLLEYBUS
ALTERNATEURS — TRANSFORMATEURS — RÉGULATEURS AUTOMATIQUES
— REDRESSEURS A VAPEUR DE MERCURE SANS POMPE A VIDE —
TRANSFORMATEURS ET ÉLECTRODES POUR LA SOUDURE A L'ARC**

S. A. DES ATELIERS DE SÉCHERON - GENÈVE

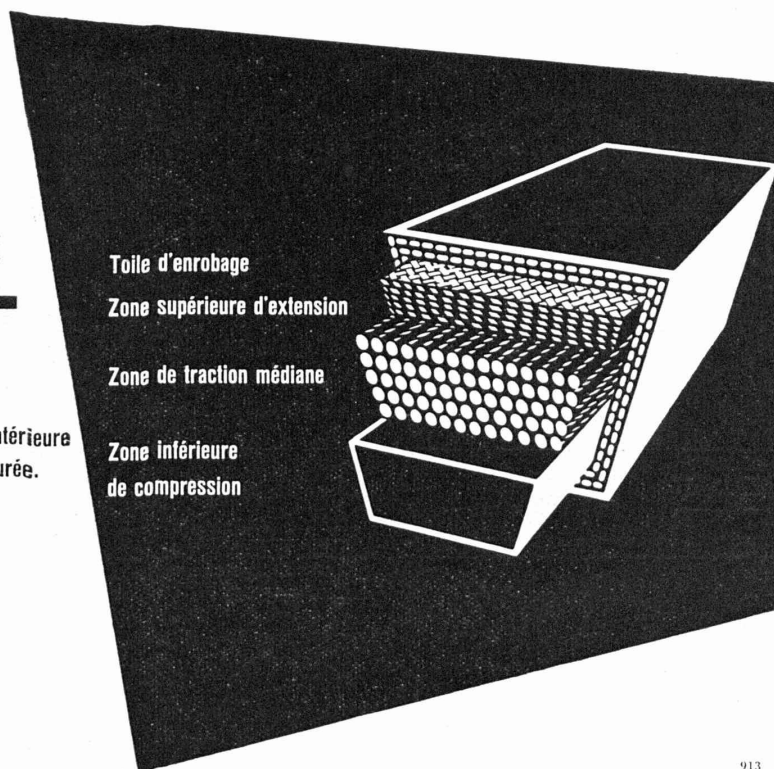
COURROIES TRAPEZOIDALES TEXROPE



DE ROLL

Ce n'est pas l'aspect
d'une courroie,
mais sa structure intérieure
qui en garantit la durée.

Société des Usines de Louis de Roll S. A., Klus



Toile d'enrobage

Zone supérieure d'extension

Zone de traction médiane

Zone inférieure
de compression

913

ZWAHLEN & MAYR S. A.

CONSTRUCTIONS MÉTALLIQUES

LAUSANNE

SERRURERIE GÉNÉRALE

FERRONNERIE D'ART

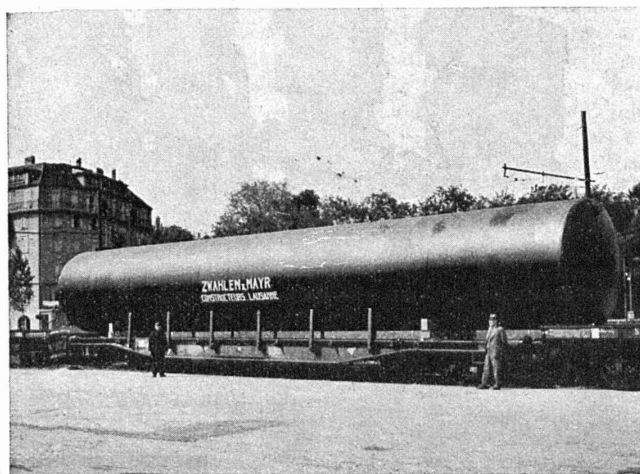
VITRAGES DIVERS

PONTS — CHARPENTES

TOLERIE — PONTS-ROULANTS

CONSTRUCTIONS MÉCANIQUES

Réservoirs de stockage en tôle d'acier 9 mm
Contenance : 150 m³
Ø 3.10 m, longueur : 21.00 m
Poids total, environ 18 tonnes



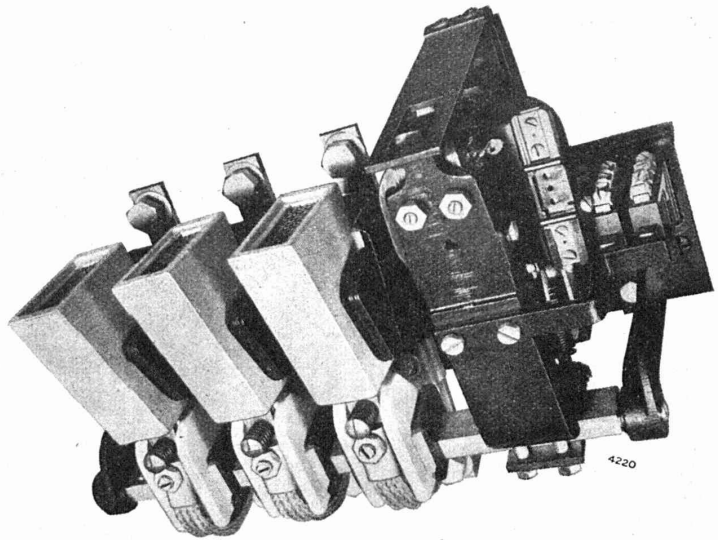
Depuis 30 ans

Sprecher & Schuh
construit des

contacteurs à rupture dans l'air

Courant nominal 15-600 Δ

Ces appareils sont de construction
simple et éprouvée.
Ils sont livrables avec ou sans
protection pour moteur.



S&S

Sprecher & Schuh S.A. Aarau

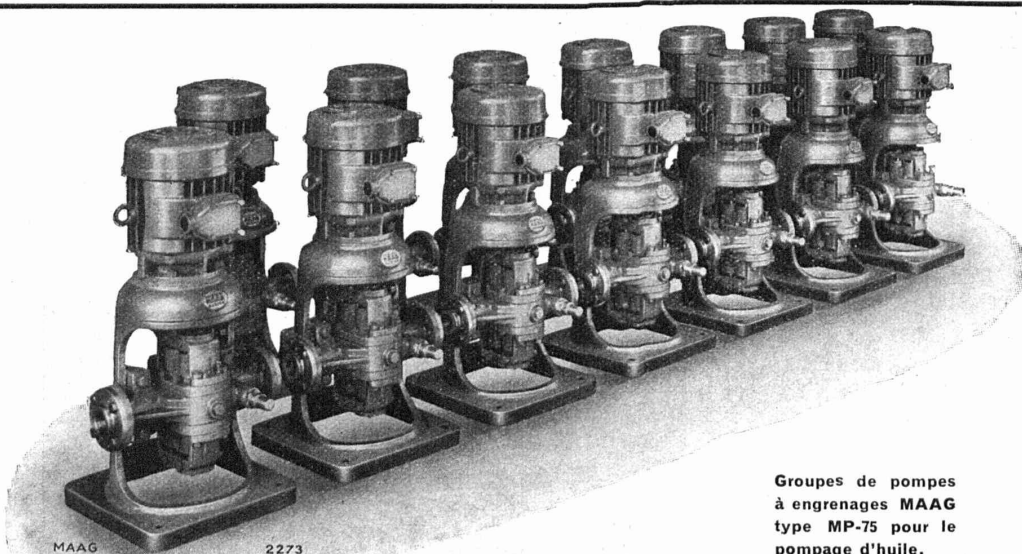
*Que 1952
soit une année heureuse
et prospère !*

Tel est le vœu sincère que
forment pour vous les



ANNONCES SUISSES S. A. « ASSA »

Rue Centrale 5
LAUSANNE



MAAG

2273

Groupes de pompes
à engrenages MAAG
type MP-75 pour le
pompage d'huile.

**Confiez-nous
vos problèmes
de pompage !**

**Nous livrons
des pompes à
engrenages de
précision pour
toutes les
industries**

S.A. DES ENGRENAGES MAAG ZURICH (SUISSE)