

Objektyp: **Advertising**

Zeitschrift: **Bulletin technique de la Suisse romande**

Band (Jahr): **77 (1951)**

Heft 5

PDF erstellt am: **09.08.2024**

### **Nutzungsbedingungen**

Die ETH-Bibliothek ist Anbieterin der digitalisierten Zeitschriften. Sie besitzt keine Urheberrechte an den Inhalten der Zeitschriften. Die Rechte liegen in der Regel bei den Herausgebern. Die auf der Plattform e-periodica veröffentlichten Dokumente stehen für nicht-kommerzielle Zwecke in Lehre und Forschung sowie für die private Nutzung frei zur Verfügung. Einzelne Dateien oder Ausdrucke aus diesem Angebot können zusammen mit diesen Nutzungsbedingungen und den korrekten Herkunftsbezeichnungen weitergegeben werden. Das Veröffentlichen von Bildern in Print- und Online-Publikationen ist nur mit vorheriger Genehmigung der Rechteinhaber erlaubt. Die systematische Speicherung von Teilen des elektronischen Angebots auf anderen Servern bedarf ebenfalls des schriftlichen Einverständnisses der Rechteinhaber.

### **Haftungsausschluss**

Alle Angaben erfolgen ohne Gewähr für Vollständigkeit oder Richtigkeit. Es wird keine Haftung übernommen für Schäden durch die Verwendung von Informationen aus diesem Online-Angebot oder durch das Fehlen von Informationen. Dies gilt auch für Inhalte Dritter, die über dieses Angebot zugänglich sind.

# DOCUMENTATION

## Génie

BT 1213

624.016.7 : 624.272.072.23.(44)

*La construction mixte fer-béton dans les ouvrages d'art à travées continues.*

J. GUÉRIN, H. PIGEAU.

Ann. Inst. techn. Bât. Trav. publ. N° 157/11/50.

Théories et méthodes de calcul N° 10. 20 pages, 21 fig.

Les auteurs montrent que les ouvrages à travées continues en construction mixte fer-béton peuvent être assimilés à des ouvrages en béton armé à condition d'empêcher la fissuration de la dalle au droit des appuis intermédiaires dès leur mise en service. Ce résultat est facilement obtenu par une mise en contrainte préalable du béton de la dalle obtenue par dénivellation systématique des appuis des poutres métalliques lors des opérations de bétonnage. Trois tabliers de 75 m d'ouverture à travées continues ont été construits par la S. N. C. F. suivant ce procédé.

BT 1214

628.412.2

*Recherche d'eau souterraine par captages horizontaux.*

H. FEHLMANN.

Bull. techn. Suisse rom. 29/7/50. 7 pages, 11 fig.

L'auteur montre les avantages des captages horizontaux par rapport aux puits filtrants verticaux, puis décrit deux techniques de forages horizontaux dans les sols aquifères non agglomérés : la méthode *Ranney* (américaine) et le système *Fehlmann* (suisse), dont la seconde présente plusieurs avantages sur la première.

Il parle ensuite des expériences faites jusqu'à ce jour, lors de l'exécution des captages (travaux préliminaires et essais sur modèles, puits, forages, tubes filtrants), lors des essais de pompage, et en ce qui concerne la rentabilité des captages à forages horizontaux. Bibliographie.

## Chimie industrielle.

BT 1215

66.063.6

*Les principes de l'homogénéisation.*

D.-L. REVERDIN.

Schweiz. techn. Z. 12/10/50. 4 pages, 5 fig.

La machine à homogénéiser est utilisée aux fins de briser en particules minimes les gros globules en suspension dans un liquide, de façon à former une émulsion. Pour que cette émulsion soit stable, il est indispensable qu'elle contienne un certain émulsif dont la propriété est d'empêcher le regroupement des particules obtenues. L'auteur expose la théorie des émulsions (définition, tensions superficielles et tensions à l'interface, émulsifs), parle des machines à homogénéiser (homogénéiseurs, moulins à colloïdes) et donne quelques exemples d'applications pratiques (alimentation, cosmétiques, produits pharmaceutiques, peintures, cires).

BT 1216

546.27 669.781

*Les dérivés industriels du bore.*

L. MAZET.

Chimie et Industrie. 10/50. 9 pages, 10 fig.

Les dérivés industriels du bore (borax, acide borique) remplissent dans l'industrie un rôle important grâce aux propriétés (brillance, fusibilité, etc.) qu'ils confèrent aux produits finis (verres, émaux, glaçures). Après avoir exposé les bases de leur préparation industrielle, l'auteur esquisse le point actuel de leur constitution ainsi que quelques vues modernes sur les verres. L'avenir du fluorure de bore fait l'objet d'un chapitre, ainsi que ses propriétés. Bibliographie.

## Construction, Architecture

BT 1217

628.9.037

*Les effets de l'éclairage par tubes à fluorescence sur la fatigue visuelle.*

J. SEGAL.

Cahiers Centre sci. techn. Bâtiment. N° 84/50. 7 pages, 8 fig.

Cette fatigue est mesurée à l'aide du visibilimètre de *Troukhanow*. Dans une série de mesures, l'éclairage est fourni par trois tubes alimentés par les trois phases d'un réseau triphasé, ce qui élimine pratiquement les intermittences du flux lumineux ; dans une autre série, les trois tubes sont alimentés par la même phase, ce qui donne un éclairage identique au premier en ce qui concerne l'intensité et la composition spectrale, mais qui comporte d'amples oscillations du flux. Au bout de quatre heures de travail facile, les sujets accusent en lumière intermittente une fatigue nettement supérieure à celle mesurée après le même travail en lumière homogénéisée. Un éclairage par deux tubes alimentés sur deux phases du courant triphasé ne semble pas présenter une homogénéité suffisante pour éviter toute fatigue due au papillotement.

BT 1218

727.1 (73)

*Bemerkungen zum modernen Schulbau in den Vereinigten Staaten.*

A. ROTH.

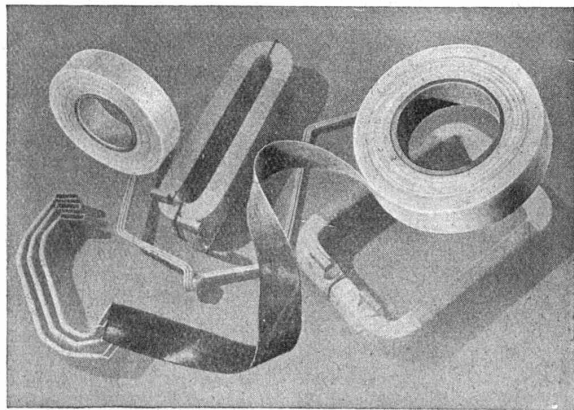
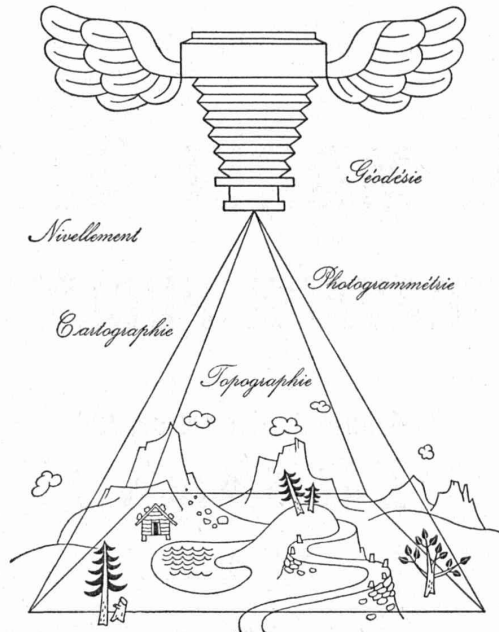
Werk. 10/50. 46 pages, 31 fig.

Bien que les exemples d'écoles modernes soient encore relativement peu nombreux par rapport aux 150 millions d'habitants des Etats-Unis, la fraîcheur de conception qui s'y manifeste correspond bien à la « déification » de l'enfance et de la jeunesse dans ce pays jeune. L'auteur met en lumière les traits de l'évolution survenue depuis moins de vingt ans où les constructions d'écoles en « style colonial » ou à l'imitation des collèges anglais ont été remplacées par des constructions du type pavillon : point de luxe superflu, vaste place de 2,7 m<sup>2</sup> accordée à chaque élève (contre 1,7 m<sup>2</sup> en Suisse) ; principe de l'école « flexible » pouvant s'adapter aux innovations pédagogiques ; grande importance accordée au problème de l'éclairage naturel et artificiel.

Plusieurs exemples illustrent l'exposé.

## LEUPIN & SCHWANK

Bureau technique, Berne Téléphone 3 52 72



## Matériel isolant - Fils isolés Pièces isolantes céramiques Vernis isolants

pour machines, appareils et installations électriques

**FABRIQUE SUISSE D'ISOLANTS  
BREITENBACH**

Renseignements sur toutes les questions relatives aux  
isolants électriques

TÉLÉPHONE (061) 711 91

# LES ENTREPRISES SPÉCIALISÉES DU BATIMENT



## A. MOREL S. A.

### TRAVAUX PUBLICS

Galerie du Commerce, 104

## LAUSANNE

Tél. 22 67 13



## E. CANOVA & FILS

CONSTRUCTEURS

REPRÉSENTANTS DES BRULEURS CUÉNOD

Installations - Service d'entretien  
Spécialistes en soudures  
Ateliers mécaniques - Serrurerie - Appareillage  
Réservoirs - Boilers - Chaudronnerie

La Borde 18 LAUSANNE Tél. 24 06 77

## SCIERIE - RABOTERIE

## H. BERNEY & FILS S. A.

Tél. 8 52 26 LE BRASSUS Tél. 8 52 26

Livre rapidement toutes fournitures pour construction. — Sciage brut et travaillé. — Débitage et rabotage sur mesure

## MENUISERIE DU RISOUX



Commande automatique électrique

d'installations de chauffage de ventilation frigorifiques de conditionnement d'air de pompes

par Interrupteurs horaires  
Horloges à contacts  
Interrupteurs à distance  
Interrupteurs de pression  
Interrupteurs à flotteur  
Régulateurs de température  
Régulateurs d'humidité (humidostats)  
Vannes motorisées  
Vannes à électro  
Commandes motrices de clapets d'air

Demandez nos catalogues

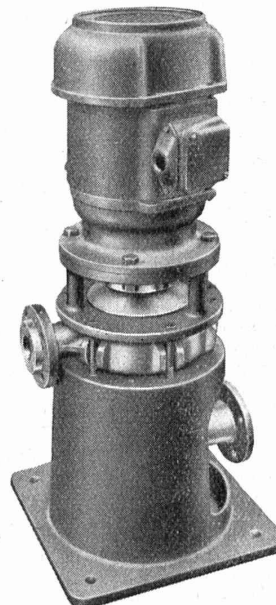
# SAUTER

Fabrique d'Appareils Electriques Fr. Sauter S. A. à Bâle

## Pompe sans presse-étoupe

Construction spéciale éprouvée

MONTAGE SIMPLE  
ENCOMBREMENT  
RESTREINT  
RENDEMENT MAXIMUM



Exécution en :  
plomb dur  
acier inoxydable  
fonte au silicium  
bronze  
aluminium  
fonte avec revêtement de caoutchouc  
fonte grise et fonte Perlite  
Exécution spéciale pour le transport de liquide boueux

## WEKA S. A. Wetzikon/Zch.

Téléphone : (051) 97 83 02

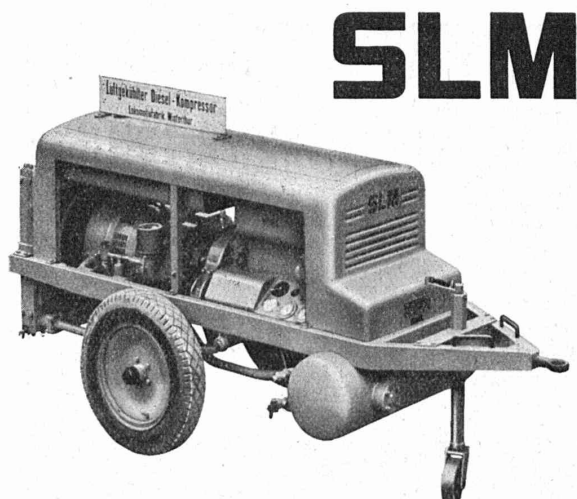
# Compresseurs rotatifs pour travaux publics

entièrement refroidis à l'air

Installations montées sur chariot ou transportables, commandées par moteurs Diesel SLM ou électriques pour débits de 3,5 et 4,5 m<sup>3</sup>/min.

Prix de vente, sans emballage en nos usines, sans ICHA

Type:	avec moteur Diesel :	avec moteur électrique :
KLL 20, 3,5 m <sup>3</sup> /min		
sur chariot	Fr. 18 800.—	Fr. 13 500.—
sur châssis à réservoirs »	» 16 600.—	» 11 600.—
KLL 30, 4,5 m <sup>3</sup> /min		
sur chariot	» 23 500.—	» 16 200.—
sur châssis à réservoirs »	» 21 000.—	» 14 100.—



# SLM

**Société Suisse pour la Construction de Locomotives et de Machines Winterthur**

## Jacques Micheli Ing. élect. dipl. E.P.Z.

- Brevets d'invention
- Marques de fabrique
- Dessins et modèles

82, rue du Rhône Genève

Téléphone 4 39 51

# Société Suisse des Explosifs

Usine et siège à GAMSEN près Brigue (Valais)

Explosifs de sûreté :

# GAMSITE

et **SIMPLONITE**

Dynamites à tous dosages  
Dynamite „Antigel“  
Mèches et Détonateurs

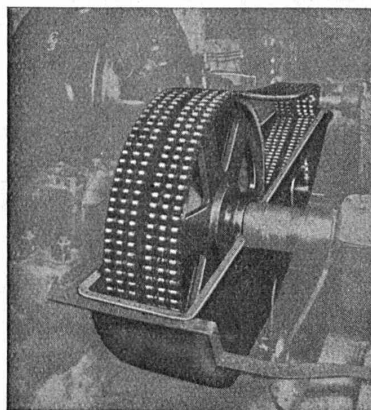
Tous accessoires pour le tir des Mines  
Nitropentaérythrite Cordeau détonant

Télégrammes : „Explosifs-Brigue“  
Téléphone : Bureaux (028) 3 11 81 Brigue  
Usines (028) 3 11 82 »

Demandez les

# transmissions Renold

complètes, normalisées du stock de Zurich



La chaîne est construite pour une usure lente et minime  
Longue durée, même à des vitesses élevées.  
La plus grande et uniforme précision est assurée dans toute longueur de chaîne, coussinets et rouleaux sans joints : Point de défauts et d'interruptions  
Les roues avec profil des dents RENOLD : Engrenage parfait et silencieux.

Demandez les chaînes de standardisation britannique et européenne dont on peut faire l'échange en tous temps en Suisse et dans le monde entier

**W. Emil KUNZ, Postfach, ZURICH 27**  
Gotthardstrasse 21 Tél. 051/25 29 10



# GARANTIES POUR ENTREPRENEURS



**Winterthur**  
**ACCIDENTS**

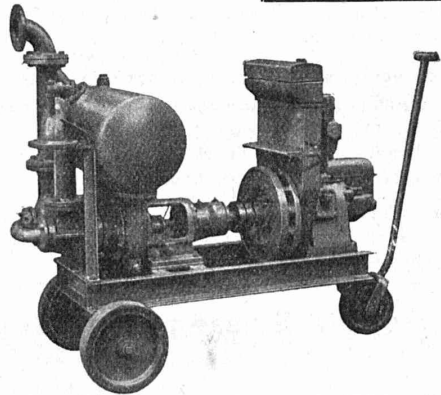
Société Suisse d'Assurance contre  
les Accidents à Winterthur

# Pompes pour Entrepreneurs

à amorçage automatique, sans soupapes  
Système Lauchenaueur

Hauteur d'aspiration  
jusqu'à 9 mètres

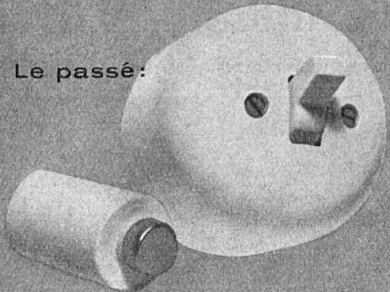
ACHAT ET LOCATION



Débits de 1 à 500 litres/seconde. — Pas de soupape de pied, ni de clapet dans la tubulure d'aspiration. — Aucune pompe à vide de secours. — Réamorçage automatique immédiat, même si de l'air est entré dans le tuyau d'aspiration. — Pas de surfaces de contact à frottement et s'usant; par conséquent pas de contre-temps même pour l'élévation de la boue, du sable ou du gravier.

**Ateliers de Construction s/ Sihl S.**  
**Zurich** Tél. (051) 23 35 14

Le passé:

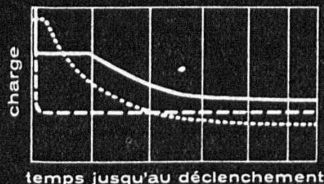


Le progrès:

## Les petits disjoncteurs CMC

uni-, bi- et tripolaires jusqu'à 32 A/500 V

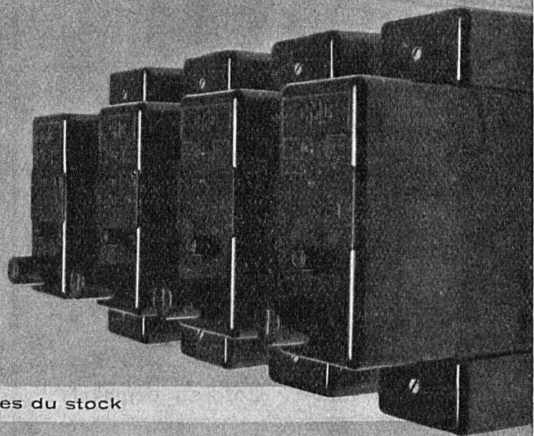
Nos disjoncteurs automatiques de protection ont une double fonction. Utilisables comme interrupteurs à boutons-poussoirs, ils protègent en outre la ligne et les appareils qu'ils contrôlent par déclenchement automatique en cas de surcharge ou de court-circuit.



caractéristique de déclenchement

Après déclenchement automatique, ils peuvent être immédiatement réenclenchés

Types normaux livrables du stock

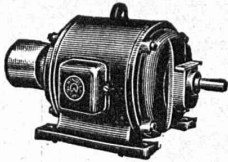


**CHARLES MAIER & CIE. SCHAFFHOUSE LAUSANNE**

FABRIQUE D'APPAREILS ÉLECTRIQUES

TÉL. 053 5 38 13

TÉL. 021 2 72 22



### P. SCHMUTZ

Electro-mécanique et bobinage  
Représentation générale pour  
le Canton de Genève des  
**MOTEURS SCHINDLER**

Réparations et bobinages  
de toutes marques  
rapides et soignés  
7, rue Voltaire, GENÈVE

## Architecte

dipl. Techn., 1 sem. EPF., 15  
ans de pratique, **cherche place**  
comme collaborateur ou sur-  
veillant de travaux dans bureau  
d'architecte Genève ou Lau-  
sanne. Renseignements et of-  
fres sous chiffre **AS 80494 L**,  
Annonces suisses Lausanne.



## dipl. Maschinen-Techniker für das Offertbüro.

Bewerber mit einigen Jahren Praxis in Konstruktionsbüro und  
vorzüglichen französischen Sprachkenntnissen erhalten den  
Vorzug.

Offerten mit Zeugnisabschriften, Photo, Angabe des Gehalts-  
anspruches und des Eintrittstermins erbeten an  
**Maschinenfabrik Burckhardt A. G., Basel 2.**

**Pour vos annonces : ANNONCES SUISSES S. A., Lausanne et succursales**

**ASCENSEURS MONTE-CHARGE  
MONTE-PLATS**  
**MOTEURS ÉLECTRIQUES EN TOUS  
GENRES**  
DEVIS SUR DEMANDE

ASCENSEURS ET MOTEURS « **SCHINDLER** »  
HAUBRUGE & C<sup>e</sup> LAUSANNE  
Rue J.-J. Cart 8 - Tél. 26 44 67

## BREVETS D'INVENTION

MARQUES DE FABRIQUE - DESSINS - MODÈLES  
CONSULTATIONS - EXPERTISES

**ANDRÉ SCHOTT** INGÉNIEUR-  
CONSEIL  
Bld. du Théâtre 5 GENÈVE TÉLÉPH. 50.398

Jeune

## ARCHITECTE diplômé E. P. Z.

ayant plusieurs années de pratique en Suisse et à l'étran-  
ger cherche nouvelle activité dans bureau romand. **Ecrire**  
sous chiffre **H. 36407 X.**, Publicitas, Genève.

Importante entreprise de la branche chimique, maté-  
riels de construction et pour routes, bien introduite, cher-  
che un

## technicien expérimenté

et très actif pour le Service extérieur en Suisse romande.  
Place stable et bien rétribuée.

Adresser offres avec indication de la date d'entrée la  
plus proche, photo, certificats et curriculum vitae sous  
chiffre **W 3603 Q**, à Publicitas, Bâle.

Les Ateliers des Charmilles S. A. cherchent,  
pour leurs bureaux de construction turbines et  
régulateurs

plusieurs

## techniciens-constructeurs ou dessinateurs-constructeurs

ayant si possible quelques expériences dans la  
construction des turbines hydrauliques et régu-  
lateurs. Faire offres manuscrites avec références,  
prétentions et curriculum vitae aux **Ateliers des**  
**Charmilles S. A., à Genève.**

Jeune

## dessinateur de constructions sous-sol

de langue allemande **cherche place** dans bureau d'ingé-  
nieur ou dans entreprise de construction de la Suisse  
romande, où il pourrait apprendre la langue française.  
Entrée 30 avril.

Faire offres à **OFA 4211 Z, Orell Füssli-Annonces,**  
**Zurich 22.**

On demande pour la Suisse romande, date d'entrée  
1<sup>er</sup> avril ou à convenir, un

## Ingénieur de génie civil

ayant de la pratique dans les domaines suivants :  
projets, direction des travaux, calculs statiques, calculs de  
béton armé et de coffrages, ainsi que de bonnes connais-  
sances en adductions d'eau et autres travaux de génie civil.  
Travail indépendant.

Les personnes capables sont priées d'adresser une offre  
manuscrite avec photo et copie des certificats ainsi que  
les prétentions de salaire sous chiffre **P 3095 Publicitas,**  
**Lausanne.**





Réceptifs — Appareils — Tuyauteries — Revêtements  
en grès garanti anti-acide

**Grès chimique** très résistant aux acides.  
**Embrachit** résistant aux variations de température.  
**Thermosil** à haute conductibilité thermique.  
**Embrit** pour isolateurs électriques et articles à haute  
résistance mécanique.  
**Grès ordinaire** pour le bâtiment et l'agriculture.

**Fabrique de grès d'Embrach S.A.**

pour canalisation et industrie chimique

**Embrach (Zurich)**

Tél. (051) 96 23 21

*Béton - Christen*

Fabrique de produits en ciment Bâle 20 Tél. 28880

**Demandez des offres pour**

les fenêtres à croisillons,  
les plaques de revêtements,  
les escaliers.

**ED. AERNI-LEUCH  
BERNE**

**PAPIERS**

CALQUES  
MILLIMÉTRÉS  
HÉLIOGRAPHIQUES

**La publicité seule vous fera connaître !!!**

**MANUFACTURE de Produits Céramiques et Réfractaires S.A. LAUSEN**

PRODUITS RÉFRACTAIRES : BRIQUES, PLANELLES, DALLES, MORTIER, MOUFLES, CREUSETS

Briques Klinker pour façades — Planelles Klinker pour carrelages — Briques de parement

**TUYAUX EN GRÈS, AUGES, CUVES — BRIQUES ÉMAILLÉES**

Visitez notre exposition permanente 'Schweizer Bau-Centrale, Zurich 1, Talstrasse 9 (Entrée libre).

**GÉTAZ ROMANG ECOFFEY S.A.**

**TOUT  
POUR LA  
CONSTRUCTION**

MARQUES · MODÈLES · RECHERCHES · EXPERTISES

**BREVETS D'INVENTION**

*Edmond Rauber*

ING. DIPL. E.P.F.

CONSEIL EN MATIÈRE DE PROPRIÉTÉ INDUSTRIELLE

9, av. Marc-Monnier

**GENÈVE**

Téléphone 53188