

Objektyp: **Advertising**

Zeitschrift: **Bulletin technique de la Suisse romande**

Band (Jahr): **77 (1951)**

Heft 6

PDF erstellt am: **09.08.2024**

Nutzungsbedingungen

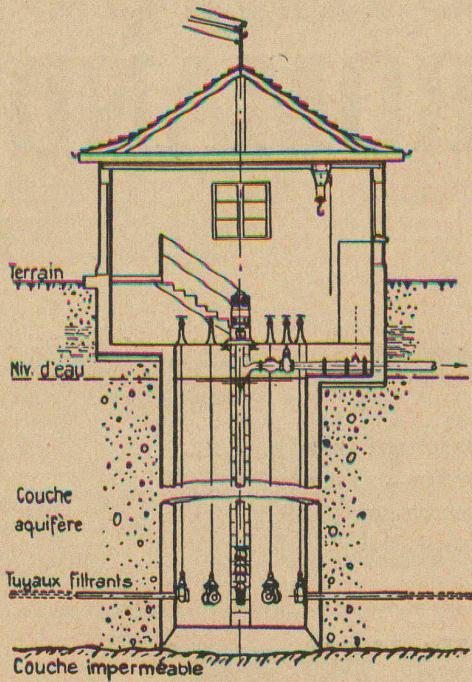
Die ETH-Bibliothek ist Anbieterin der digitalisierten Zeitschriften. Sie besitzt keine Urheberrechte an den Inhalten der Zeitschriften. Die Rechte liegen in der Regel bei den Herausgebern. Die auf der Plattform e-periodica veröffentlichten Dokumente stehen für nicht-kommerzielle Zwecke in Lehre und Forschung sowie für die private Nutzung frei zur Verfügung. Einzelne Dateien oder Ausdrucke aus diesem Angebot können zusammen mit diesen Nutzungsbedingungen und den korrekten Herkunftsbezeichnungen weitergegeben werden. Das Veröffentlichen von Bildern in Print- und Online-Publikationen ist nur mit vorheriger Genehmigung der Rechteinhaber erlaubt. Die systematische Speicherung von Teilen des elektronischen Angebots auf anderen Servern bedarf ebenfalls des schriftlichen Einverständnisses der Rechteinhaber.

Haftungsausschluss

Alle Angaben erfolgen ohne Gewähr für Vollständigkeit oder Richtigkeit. Es wird keine Haftung übernommen für Schäden durch die Verwendung von Informationen aus diesem Online-Angebot oder durch das Fehlen von Informationen. Dies gilt auch für Inhalte Dritter, die über dieses Angebot zugänglich sind.

TRAVAUX HYDRAULIQUES S.A.

Berne — Tél. (031) 2 17 42



CAPTAGES HORIZONTAUX

Société Suisse des Explosifs

Usine et siège à **GAMSEN** près Brigue (Valais)

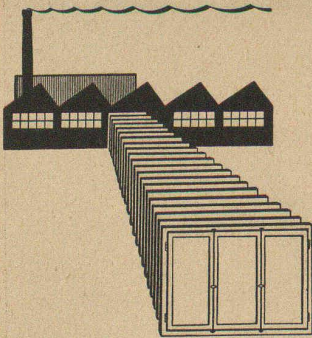
Explosifs de sûreté :

GAMSITE et SIMPLONITE

Dynamites à tous dosages
Dynamite „Antigel“
Mèches et Détonateurs

Tous accessoires pour le tir des Mines
Nitropentaérythrite Cordeau détonant

Télégrammes : „Explosifs-Brigue“
Téléphone : Bureaux (028) 3 11 81 Brigue
Usines (028) 3 11 82 »



FABRIQUE COOPÉRATIVE DE MENUISERIE

Directeur : MAX JOSEPH - Maîtrise fédérale

Bureaux et usine : RENENS rue du Lac 16

Téléphone 24 93 91

**FENÊTRES PORTES-FENÊTRES PORTES INTÉRIEURES
VOLETS A JALOUSIES**

Menuiseries normalisées, livrables rapidement du stock

FENÊTRES A GUILLOTINE, système « ROL »

PORTES DE GARAGES, système « ROL »



Une installation
du Département
Linoléum
INNOVATION
Lausanne

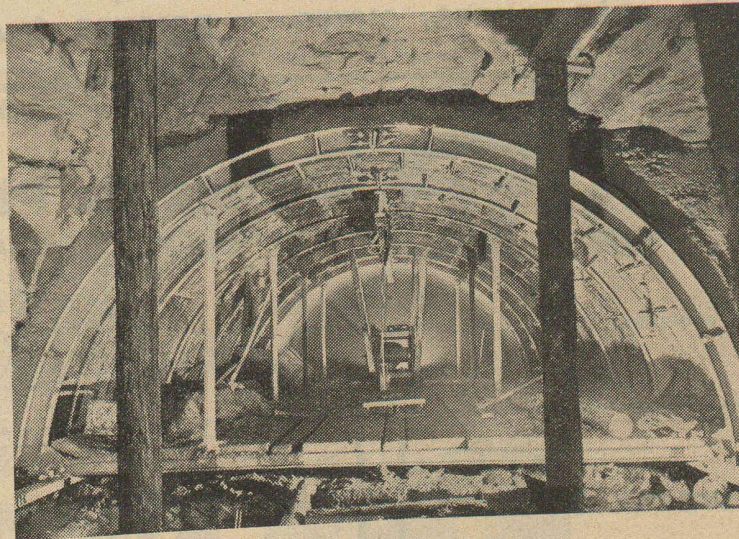
Le
nouveau collège
de Montoie

LES GRANDS MAGASINS

INNOVATION S. A., Lausanne

SPÉCIALISTES DE LA POSE DE LINOLÉUM

se chargent de revêtements du sol en tous genres. Devis et propositions sans engagement.



Stuag

*Entreprise suisse de construction
de routes et de travaux publics S. A.*

Fribourg, Rue de Romont 24
Lausanne, Chemin de Sévelin 2

Neuchâtel, Rue du Seyon 6
Sion, Rue des Creusets

**MOTEURS ÉLECTRIQUES ET TRANSFORMATEURS
TABLEAUX DE DISTRIBUTION
COFFRETS DE MANOEUVRES ET DÉMARREURS**

se construisent, se réparent, s'achètent, se vendent, chez
SPÄLTI FILS & C^{IE} VEVEY Téléphone (021) 5 19 91

Carreaux de revêtement en verre-céramique

LE PROGRÈS

*dans la technique
de la céramique
du bâtiment*

KERVIT

Qualité supérieure
Résistance et adhérence accrues
Agéivité garantie
Absence de craquelures
Gamme étendue de couleurs
Poids et Epaisseur du revêtement réduits de 2/3

AGENT GÉNÉRAL POUR LA SUISSE: SODREX S.A., GENÈVE
Stand aux Expositions permanentes de la construction de Lausanne-Berne-Zurich

MANUFACTURE de Produits Céramiques et Réfractaires S.A. LAUSEN

PRODUITS RÉFRACTAIRES : BRIQUES, PLANELLES, DALLES, MORTIER, MOUFLES, CREUSETS
Briques Klinker pour façades — Planelles Klinker pour carrelages — Briques de parement
TUYAUX EN GRÈS, AUGES, CUVES — BRIQUES ÉMAILLÉES

Visitez notre exposition permanente: Schweizer Bau-Centrale, Zurich 1, Talstrasse 9 (Entrée libre).

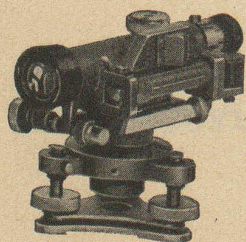
reymond

Ateliers de Photogravure

19, Avenue Vinet LAUSANNE Tél. 24 90 40

..... à votre service pour l'exécution parfaite et rapide de vos

clichés



**Niveaux à lunette
Théodolites
Mires et jalons**

Demandez offre ou démonstration

L. Weber & Co Zurich

Grünhaldenstr. 11

Tél. (051) 46 94 64

IMPRIMERIE LA CONCORDE

LAUSANNE

Terreaux 31

Téléphone 23 92 95

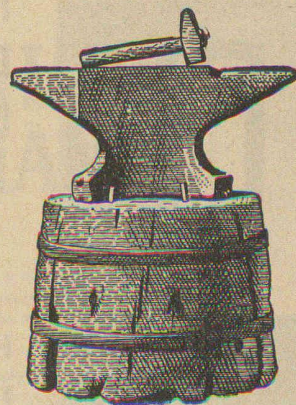
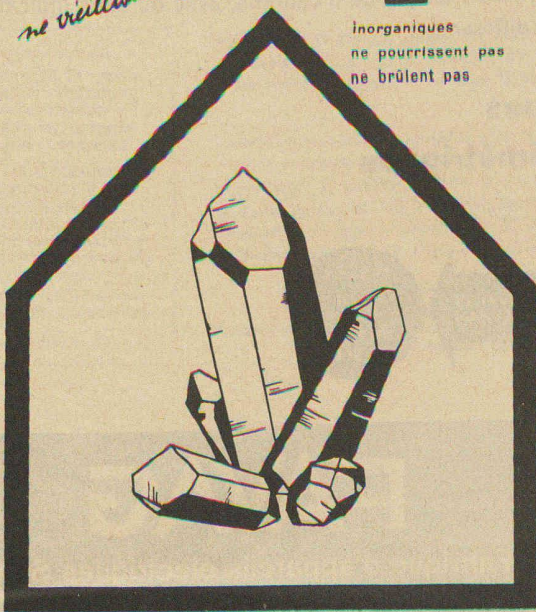
Impressions commerciales et artistiques.
Tirages en couleurs, Illustrations, Labeurs
Journeaux, volumes, brochures, catalogues
Circulaires. - Enveloppes. - Programmes.
Cartes de visite et d'adresse, Obligations
Faire-part, Registres. - Algèbre, Musique

FIBRES DE VERRE S. A.
LAUSANNE

LES ISOLATIONS **VETROFLEX**

ne vieillissent pas

inorganiques
ne pourrissent pas
ne brûlent pas



FOIRE SUISSE D'ÉCHANTILLONS

BALE

7 - 17 AVRIL 1951

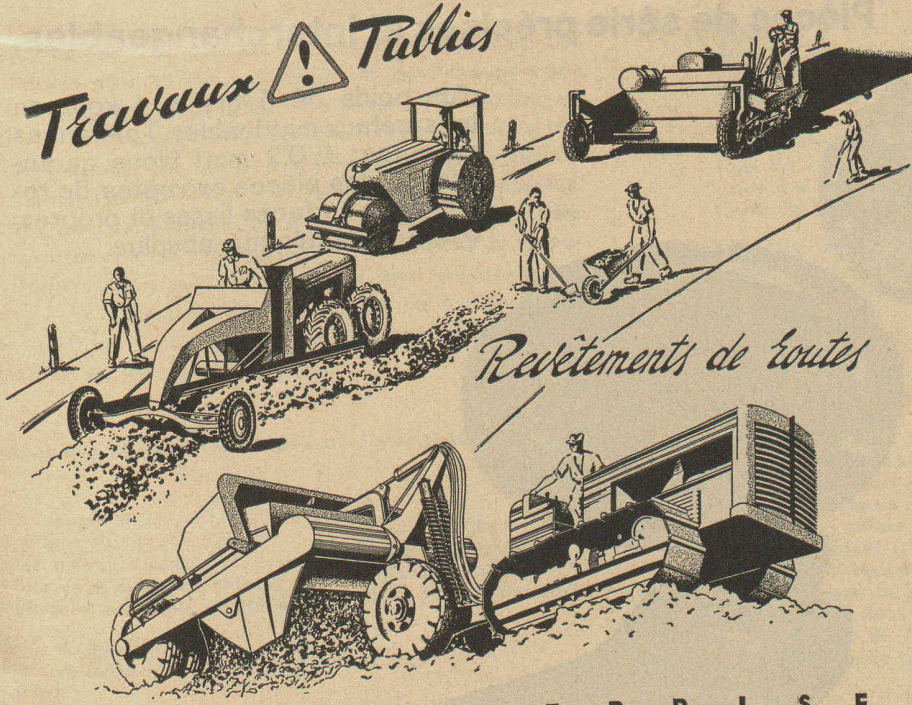
15 halles abritant 17 groupes d'industries

Cartes journalières à fr. 2.50 (ne sont pas valables les 11 et 12 avril)
11 et 12 avril 1951 journées spécialement réservées aux commerçants

Cartes journalières à fr. 5.-

Billets de simple course valables pour le retour

Travaux  *Publics*



Revêtements de routes

LAUSANNE

GENÈVE

SION

ENTREPRISE
LOSINGER & C^{IE} S.A.
TRAVAUX PUBLICS





INSTALLATIONS DE CONTRÔLE DE FRÉQUENCE

Appareil indiquant le décalage de la fréquence d'un courant alternatif par rapport à l'heure normale. Exécution à 1, 2 ou 3 cadrans, avec ou sans indicateur différentiel.

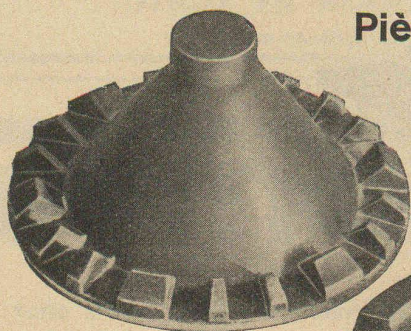
Horloges électriques Installations limnimétriques

RENDEZ-NOUS VISITE
À LA FOIRE DE BALE

HALLE
IIIb
STAND
2514

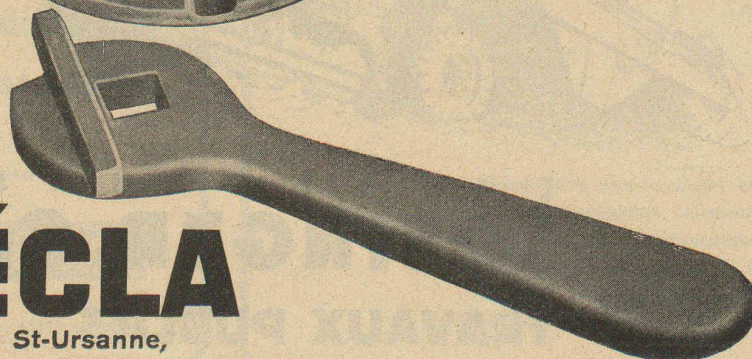
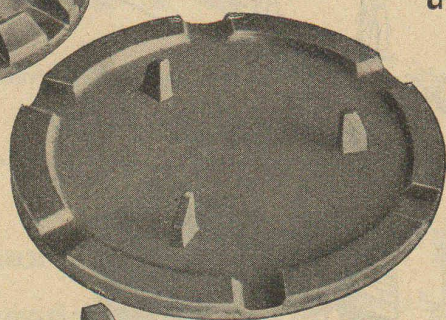
FAVAG

Fabrique d'appareils électriques S. A.
NEUCHÂTEL



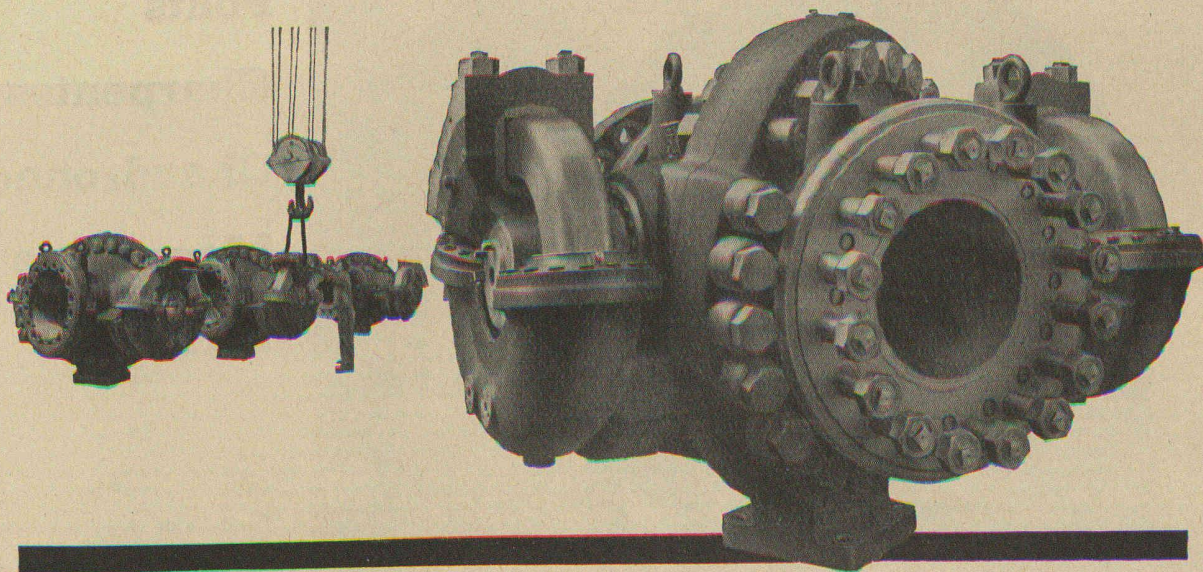
Pièces de série précises et interchangeable,

d'un poids de 5 grs. à 4 kgs., en tous métaux matriçables. Tolérances de cotes: $\pm 0,2$ mm! Nous garantissons des pièces exemptes de rebut, avec surfaces lisses et propres, d'une homogénéité absolue.



THÉCLA

Société Anonyme St-Ursanne,



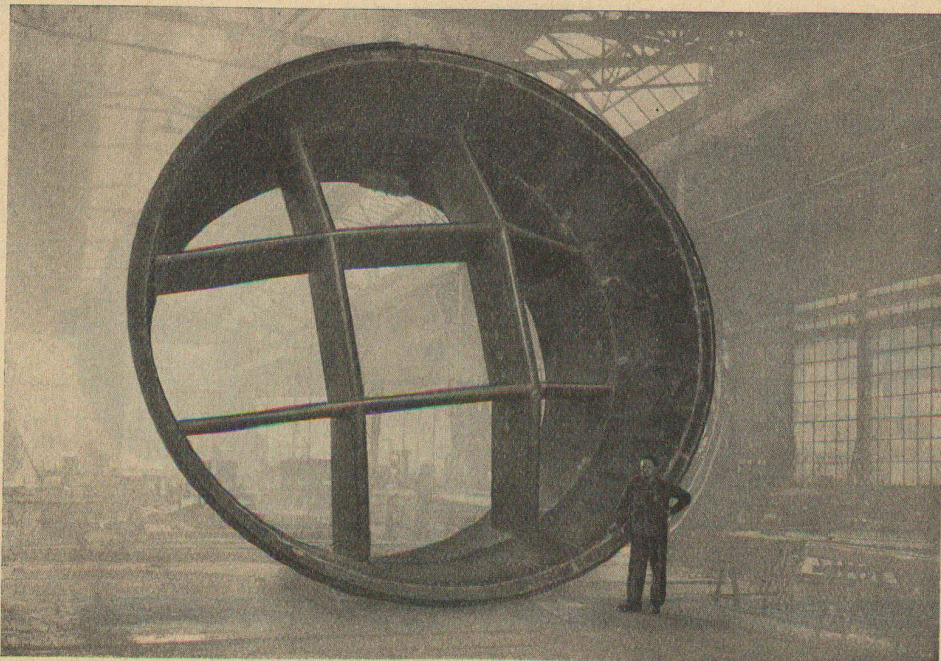
Vannes à obturateur rotatif, à double étanchéité, avec commande hydraulique par pistons cintrés, diamètre nominal 600 mm, pression de service 150 at., pression d'essai 270 at., longueur utile 2600 mm, hauteur 2100 mm, largeur 3000 mm

Produits pour usines hydro-électriques

Installations complètes de barrages, grues et mécanismes de levage; vannes d'écluses et de canaux; dégrilleurs, organes d'obturation pour conduites forcées à haute pression; robinetterie pour haute pression, vannes à tiroir annulaire; vannes à obturateur rotatif à commande hydraulique par pistons cintrés; organes d'obturation pour vidange de fonds et de secours; tuyauteries pour installations de refroidissement par eau ou huile; funiculaires et téléphériques pour transport de personnes et de matériaux; machines de chantiers pour la construction de barrages

DE ROLL

Société des Usines de Louis de Roll S.A. Usines à Gerlafingen, Klus, Olten, Rondez, Choindez, Berne



Ponts
Charpentes
Chaudronnerie
Mécanique
Serrurerie

Conduite de vidange à travers le
Barrage de Rossens

Grille d'entrée

GIOVANOLA FRÈRES S.A.

CONSTRUCTEURS



Ed. Zublin

& Cie S. A.

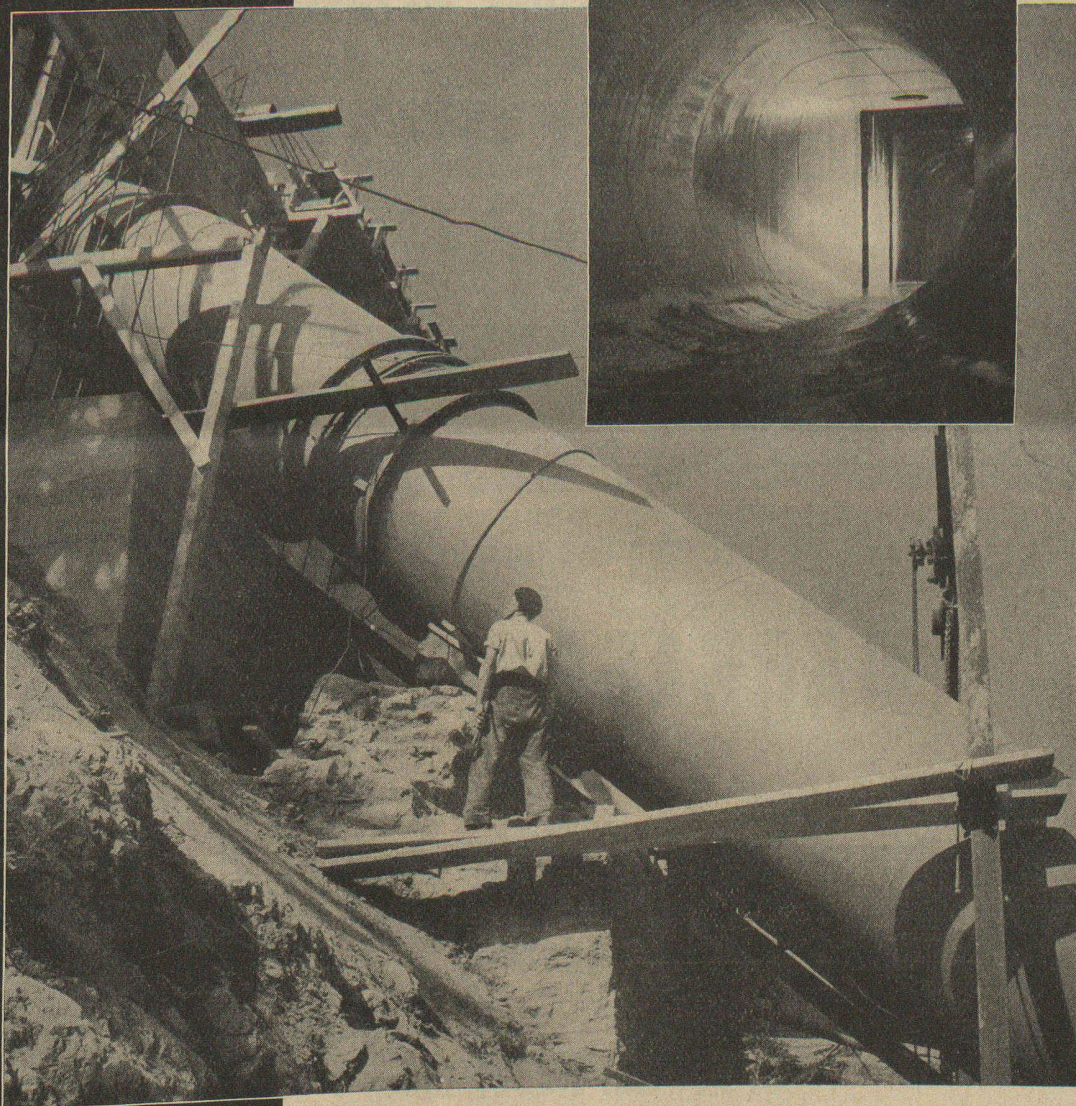
Zurich - Bâle

Usines électriques
Travaux hydrauliques
Pilotages
Fondations
Réservoirs
Ponts

Accumulation de Rossens. Construite 1945-48
Galerie d'aménée de Hauterive, Lot 3, Diamètre 5 m
Entrepreneurs : consortium Ed. Zublin & Cie S. A., Zurich,
et Gremaud & Marti S. A., Fribourg

Conduites forcées et
blindages de galeries

vevey



Ateliers de Constructions Mécaniques de Vevey S.A.

Vevey / Suisse



Pour lignes aériennes

**CORDES EN ALUMINIUM,
ALDREY, ALUMINIUM-ACIER**

S. A. DES CABLERIES ET TRÉFILERIES DE COSSONAY-GARE

ATELIER DE CONSTRUCTIONS METALLIQUES & SERRURERIE

E. GOUGAIN
FRIBOURG

**CONSTRUCTEUR DES GRANDES GRILLES DE FILTRAGE
POUR LES GALERIES D'AMENÉE A ROSSENS**

Exécution des travaux de Génie civil du

BARRAGE DE ROSSENS

S. A. Conrad Zschokke Genève

S. A. Hogg-Mons & Fils Fribourg

S. A. Hatt-Haller Zurich

M. de Weck & S. Casanova Fribourg

S. A. Losinger & Cie Berne

Weber Losinger & Cie Fribourg