

Objektyp: **Advertising**

Zeitschrift: **Bulletin technique de la Suisse romande**

Band (Jahr): **77 (1951)**

Heft 7: **Foire suisse de Bâle, 7-17 avril 1951**

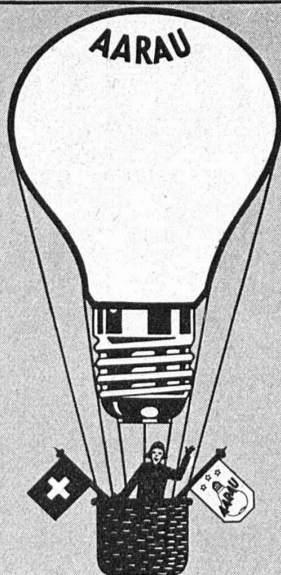
PDF erstellt am: **09.08.2024**

### **Nutzungsbedingungen**

Die ETH-Bibliothek ist Anbieterin der digitalisierten Zeitschriften. Sie besitzt keine Urheberrechte an den Inhalten der Zeitschriften. Die Rechte liegen in der Regel bei den Herausgebern. Die auf der Plattform e-periodica veröffentlichten Dokumente stehen für nicht-kommerzielle Zwecke in Lehre und Forschung sowie für die private Nutzung frei zur Verfügung. Einzelne Dateien oder Ausdrucke aus diesem Angebot können zusammen mit diesen Nutzungsbedingungen und den korrekten Herkunftsbezeichnungen weitergegeben werden. Das Veröffentlichen von Bildern in Print- und Online-Publikationen ist nur mit vorheriger Genehmigung der Rechteinhaber erlaubt. Die systematische Speicherung von Teilen des elektronischen Angebots auf anderen Servern bedarf ebenfalls des schriftlichen Einverständnisses der Rechteinhaber.

### **Haftungsausschluss**

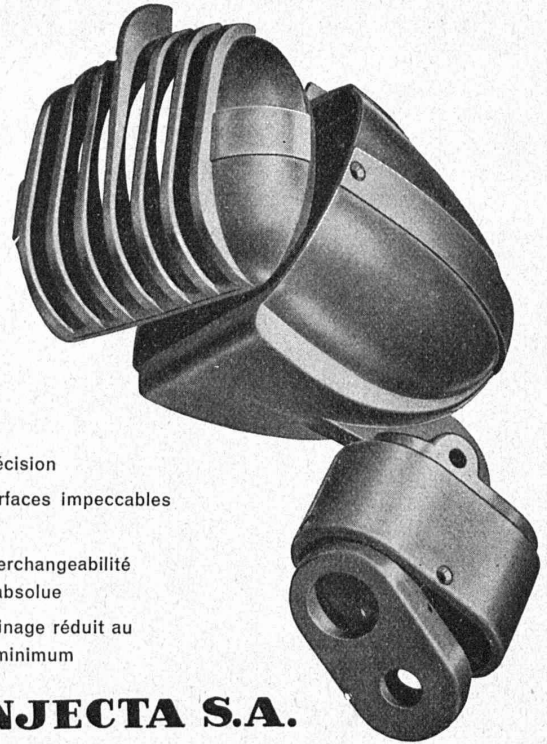
Alle Angaben erfolgen ohne Gewähr für Vollständigkeit oder Richtigkeit. Es wird keine Haftung übernommen für Schäden durch die Verwendung von Informationen aus diesem Online-Angebot oder durch das Fehlen von Informationen. Dies gilt auch für Inhalte Dritter, die über dieses Angebot zugänglich sind.



Votre marque préférée !  
La Lampe AARAU  
remporte depuis 42 ans  
le plus grand succès et jouit d'une  
excellente réputation

USINES DE LAMPES ÉLECTRIQUES AARAU S.A., AARAU

FORTE SOUS PRESSION **INCA**



Précision  
Surfaces impeccables

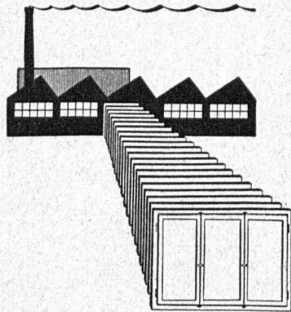
Interchangeabilité  
absolue

Usinage réduit au  
minimum

**INJECTA S.A.**

Teufenthal / Aarau — Tél. 3 82 77

Usines de Fonte sous pression et Fabrique d'Appareils  
Foire de Bâle Halle V Stand 1329



**FABRIQUE COOPÉRATIVE DE MENUISERIE**

Directeur : MAX JOSEPH - Maîtrise fédérale

Bureaux et usine : RENENS rue du Lac 16

Téléphone 24 93 91

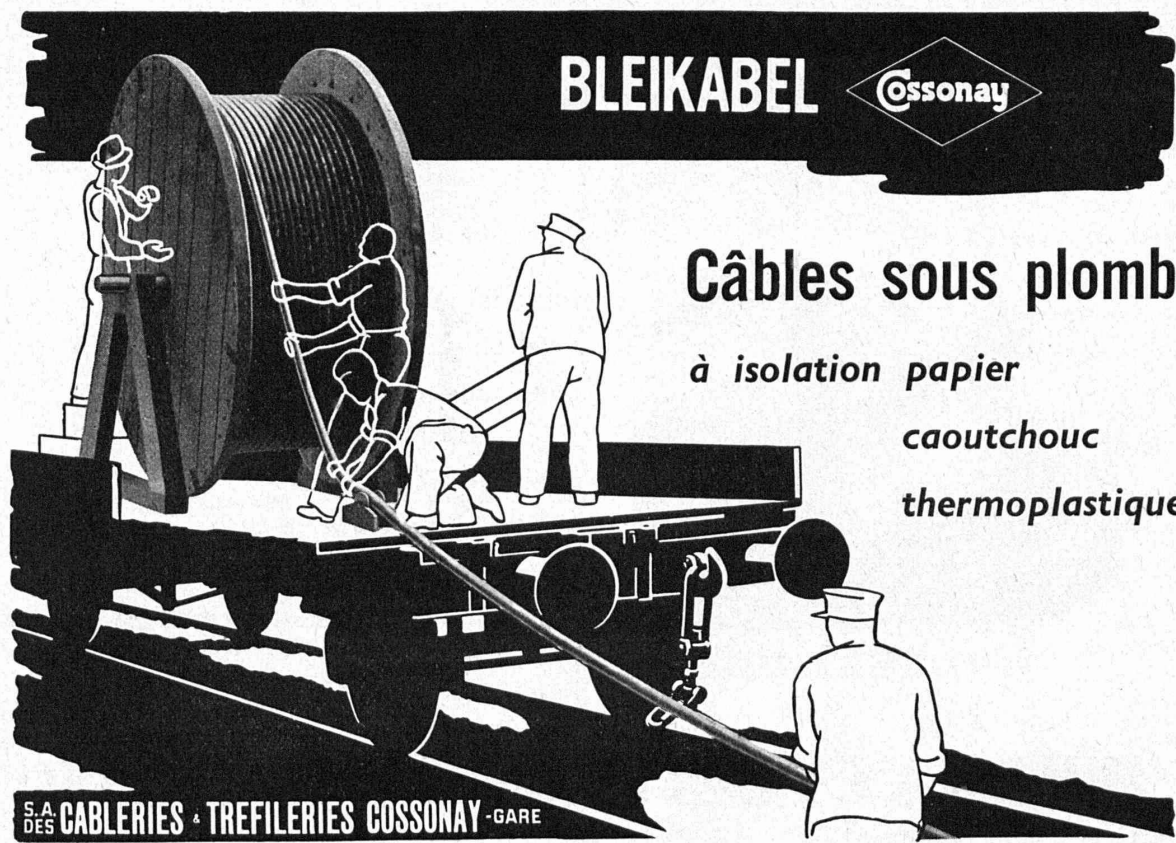
**FENÊTRES PORTES-FENÊTRES PORTES INTÉRIEURES**

**VOLETS A JALOUSIES**

**Menuiseries normalisées, livrables rapidement du stock**

**FENÊTRES A GUILLOTINE, système « ROL »**

**PORTES DE GARAGES, système « ROL »**



# BLEIKABEL

**Cossonay**

## Câbles sous plomb

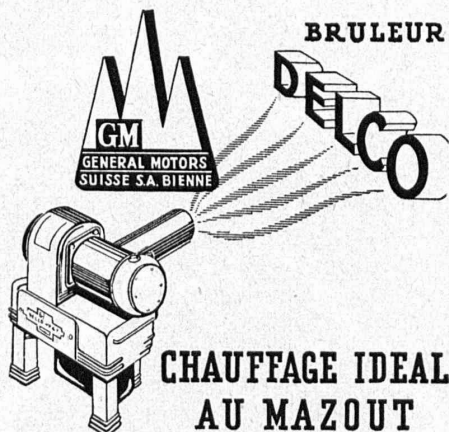
à isolation papier

caoutchouc

thermoplastique

S.A. DES **CABLERIES & TREFILERIES COSSONAY** - GARE

### Sensationnel !



BRULEUR

**GM**  
GENERAL MOTORS  
SUISSE S.A. BIENNE

**DELCO**

### CHAUFFAGE IDEAL AU MAZOUT

ECONOMIQUE - SANS BRUIT - PRIX MODERE

## A. BLANC-MOREL S.A.

AGENT GÉNÉRAL POUR LA SUISSE ROMANDE  
ET LE TESSIN

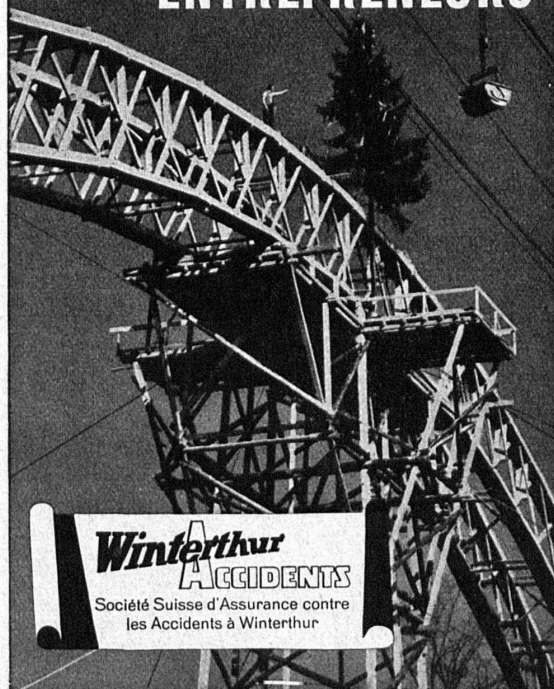
Route de Genève Pré-du-Marché 27

Tél. 22 94 63

Tél. 24 04 63

**LAUSANNE**

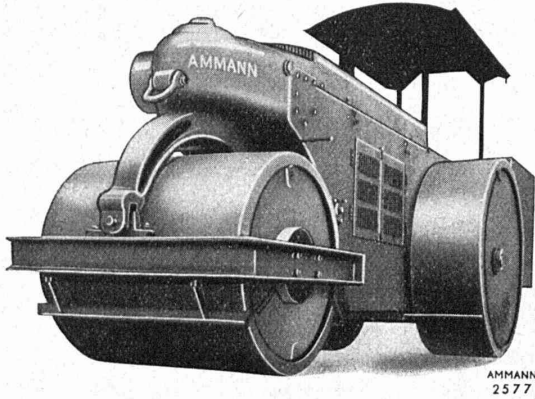
## GARANTIES POUR ENTREPRENEURS



**Winterthur**  
**ACCIDENTS**

Société Suisse d'Assurance contre  
les Accidents à Winterthur

## Rouleaux compresseurs



Matériel pour la construction et  
l'entretien des routes

Chargeuses automatiques

Broyeurs en tous genres

Transporteurs

Tamis vibratoires

Concasseurs

Pelles mécaniques sur chenilles

**U. AMMANN S.A. Ateliers de construction LANGENTHAL**

Two opal lamps are shown against a black background. The lamp on the left is labeled 'K' and the one on the right is labeled 'Z'. Both have a classic bulb shape with a textured, opalescent glass.

*Nouvelles lampes opales*

**LUXRAM**  
*Platina*

S.A. LUMIÈRE GOLDAU  
Tél. 041/61777

LES ISOLATIONS **VETROFLEX**

*ne vieillissent pas*

A white outline of a house with a gabled roof is centered on a black background. A vertical white bar is positioned above the roofline.

CONTRE  
LE CHAUD  
LE FROID  
LE BRUIT

FIBRES DE VERRE S. A., LAUSANNE

Foire de Bâle Halle VIII Stand 2962

# Société Suisse des Explosifs

Usine et siège à **GAMSEN** près Brigue (Valais)

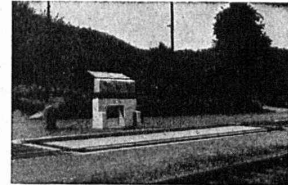
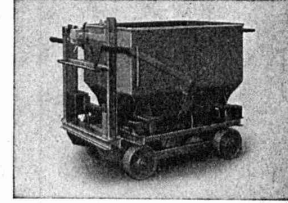
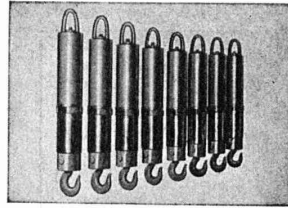
Explosifs de sûreté :

# GAMSITE et SIMPLONITE

Dynamites à tous dosages  
Dynamite „Antigel“  
Mèches et Détonateurs

Tous accessoires pour le tir des Mines  
Nitropentaérythrite Cordeau détonant

Télégrammes : „Explosifs-Brigue“  
Téléphone : Bureaux (028) 3 11 81 Brigue  
Usines (028) 3 11 82 »



# GIROUD OLTEN

- Bascules romaines à tablier
- Bascules double-romaines
- Dynamomètres
- Bascules pour engins de levage
- Bascules à réservoirs
- Peseuses-ensacheuses pour pesage net et brut
- Bascules pour bétail
- Bascules à voie aérienne
- Bascules à voie Decauville
- Poids publics pour voitures et autocamions
- Ponts à bascule pour chemins de fer jusqu'à 100 000 kg de force

## FABRIQUE DE MACHINES S. A. LOUIS GIROUD, OLTEN

Représentant et installateur pour la Suisse romande :

## SCHOLL FRÈRES, GENÈVE, Fabrique de balances

Tél. (022) 2 62 55

4851

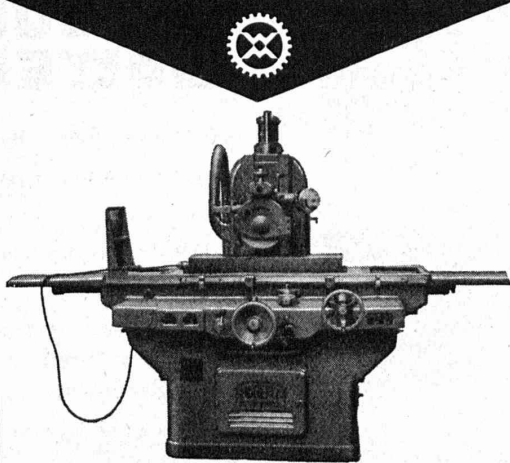


L'utilisation rationnelle de l'air et de la chaleur, un dosage judicieux de l'humidification ou de l'assèchement, la création d'un état de « bien-être » constant, sont les caractéristiques de nos installations de ventilation et de conditionnement d'air. — Toutes installations aérotechniques pour l'industrie et l'artisanat. Consultez-nous, nous vous conseillons volontiers.

**VENTILATION S. A. STÄFA — Téléphone (051) 93 01 36**

Spécialiste dès 1890 pour ventilateurs et installations aérotechniques

Foire de Bâle 1951 — Halle XIII — Stand 4448



**MÄGERLE**  
machines hydrauliques à rectifier  
les surfaces planes

**F-7** (capacité 700 mm)    **F-10** (capacité 1000 mm)

Construction simple et robuste - Commande  
totalement hydraulique - Grande rigidité du bâti  
Grande productivité - Dispositif de commande  
automatique de la course verticale de la meule

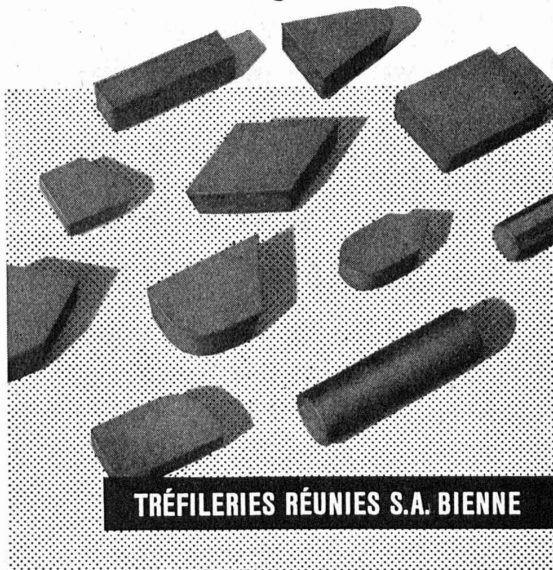
*Walter Meier*  
**MACHINES-OUTILS**  
MUHLEBACHSTRASSE 11 ZÜRICH TELEPHONE (051) 32 72 20



**BIDURIT**

Plaquettes de toutes nuances,  
formes et grandeurs

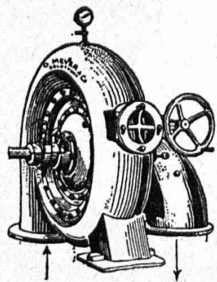
le métal dur à grand rendement



**TRÉFILERIES RÉUNIES S.A. BIENNE**

Foire de Bâle Halle VIII Stand 4560

**O. Meyer & Cie, Soleure**  
Fabrique de machines et moulins à blé



**Turbines  
Francis**


en chambre d'eau  
ou à bêche spirale

**Turbines Pelton**



**OTTO FISCHER SA**  
**ZÜRICH 5**  
SIHLQUAI 125 TÉL. (051) 23 76 62

*Articles  
electrotechniques  
en gros*



Outils normaux  
de tour  
Fraises à pivot  
en acier rapide  
et avec  
métal dur

**IFANGER**

Fabrique d'outils  
de précision

**EDOUARD IFANGER, USTER (SUISSE)**



**Bottes caoutchouc**  
40 cm. et 90 cm. de haut  
pour drainage, génie civil, etc.

**Tuyaux caoutchouc**  
pour compresseurs, eau, pompes  
d'aspiration et refoulement, etc.

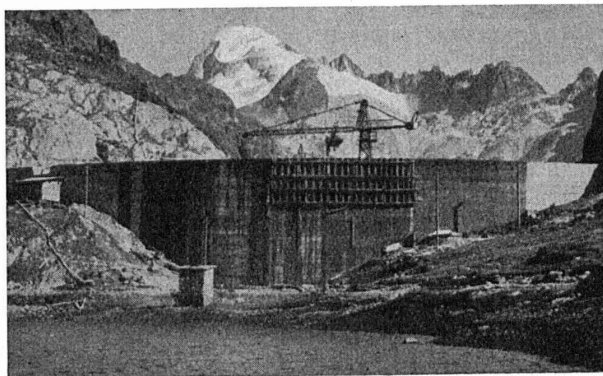
**Vêtements imperméables**  
**Feutres**  
**Courroies pour transporteurs**  
**Planchers en caoutchouc**

**BECK Frères**    ARTICLES EN  
CAOUTCHOUC

MAISON FONDÉE EN 1903  
Rue Centrale 2    LAUSANNE    Tél. 021 2241 64

# BÉTON AÉRÉ

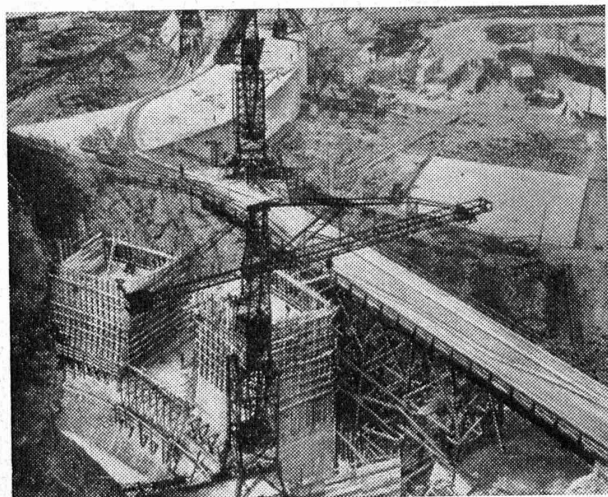
AVEC DES ADJUVANTS DE QUALITÉ SUISSE



## FRO - B

### CENTRALE DE LA HANDECK II

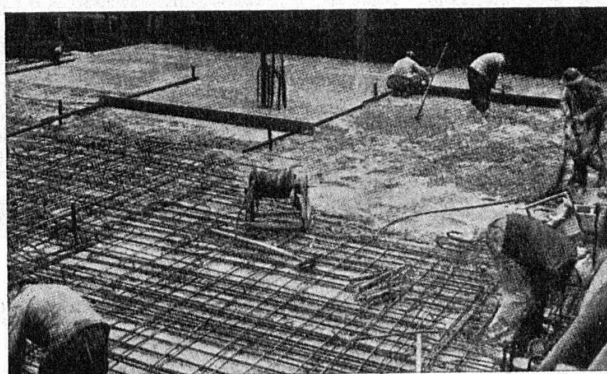
Barrages de Totensee (photo ci-contre)  
et de Mattenalp-Gauli  
exécutés en béton au FRO-B,  
entraîneur d'air très économique.



## FRIOPLAST

### BARRAGE D'AUSOIS

partie mur-poids, partie mur en arc.  
Maître de l'œuvre : Electricité de France.  
75,000 m<sup>3</sup> de béton au FRIOPLAST,  
entraîneur d'air combiné avec  
un agent disperser.



## PLASTOCRÈTE

### BATIMENT DES TÉLÉPHONES DE ZURICH-SELNAU

extension, construction en béton armé,  
planchers et piliers,  
3,700 m<sup>3</sup> de béton au PLASTOCRÈTE,  
disperser et entraîneur d'air,  
dérivé du Plastiment.

**GASPARD WINKLER & Cie**

FABRIQUE DE PRODUITS POUR LA CONSTRUCTION A ZURICH-ALTSTETTEN

Bureau technique : E. PAILLEX, ing. S.I.A., LAUSANNE, Case-Ville — Téléphone 26 08 13

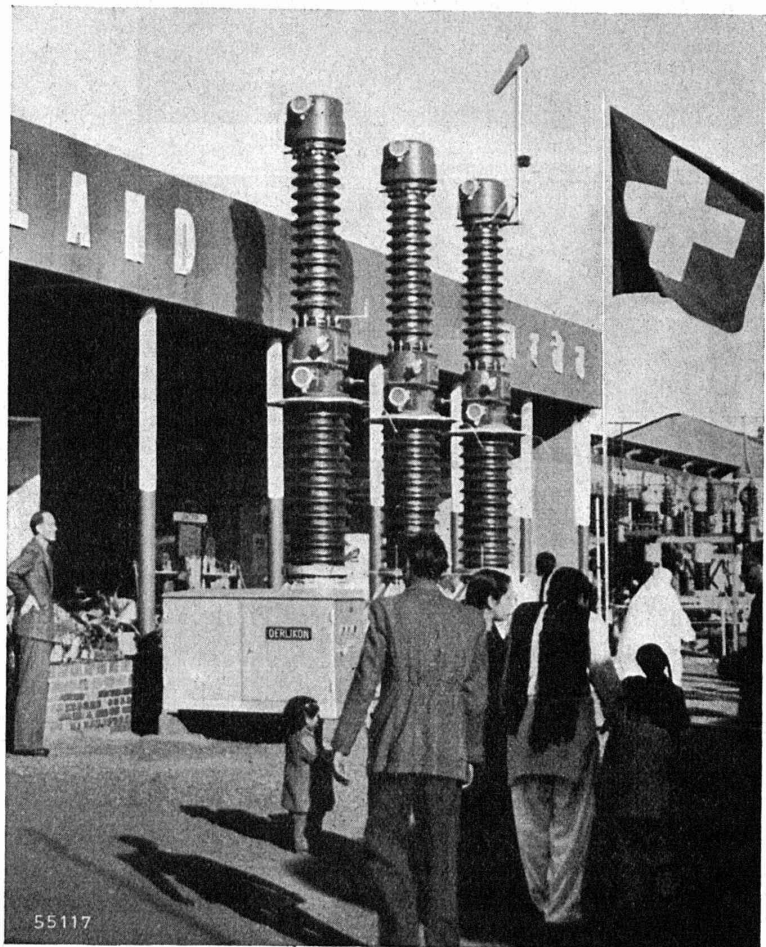


A la Foire de Bâle 1951, Stand 1382, Halle V  
vous verrez une sélection de

## Produits de qualité **OERLIKON**

En outre, comme nouvelles constructions intéressantes sont exposés :

- Pôles d'un disjoncteur à faible volume d'huile, type TOF, pour 400 kV.
- Un alternateur à fréquence moyenne par interférence.
- Les modèles d'un Gyrobus et d'une Gyro-locomotive pour mines.
- Le modèle d'un des deux alternateurs de 26 000 kVA chacun, 68,2 t/min, pour la nouvelle centrale de Birsfelden.



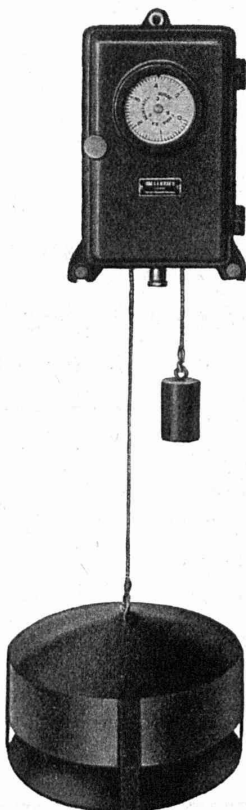
A la **International Engineering Exhibition**, lors de la Conférence Mondiale de l'Energie 1951, à New Delhi (Inde), Oerlikon a exposé un des onze disjoncteurs à faible volume d'huile, Type TOF, pour une tension de 150 kV et un pouvoir de coupure de 3500 MVA (voir la photo ci-haut), destiné à la Damodar Valley Corporation, Calcutta.

Nos spécialistes au stand 1382, Halle V, Tél. 3 29 82, seront heureux de vous recevoir et de vous fournir tous les renseignements désirés.

**ATELIERS DE CONSTRUCTION OERLIKON, ZURICH-OERLIKON — TÉL. (051) 46 85 30**

Bureau de Lausanne : Avenue J.-J. Mercier 7 — Tél. (021) 22 35 21





FAVAG  
S. 98

# INSTALLATIONS LIMNIMÉTRIQUES

## LIMNIGRAPHERS

à commande mécanique pour enregistrement sur place ou à commande électrique à distance.

**Installations de contrôle de fréquence  
Horloges électriques**



RENDEZ-NOUS VISITE  
A LA FOIRE DE BALE

HALLE  
III b  
STAND  
2514

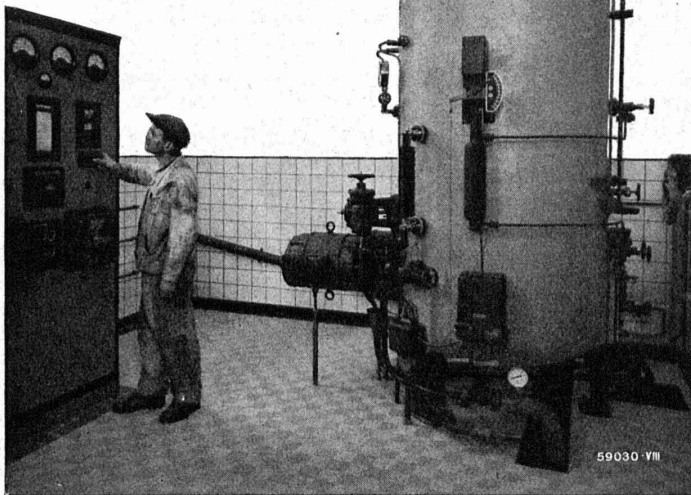
# FAVAG

Fabrique d'appareils électriques S. A.  
NEUCHÂTEL



## Foire de Bâle 1951

### Halle V Stand 1342



Nous présentons les produits suivants de notre grand programme de fabrication :

- Chaudière électrique
- Disjoncteurs pneumatiques ultra-rapides
- Disjoncteurs à convecteurs
- Relais et régulateurs à action rapide
- Parafoudres à résorbite
- Moteurs électriques et disjoncteurs pour moteurs
- Fours électriques
- Tubes émetteurs
- Générateurs haute fréquence
- Appareils thyralux
- Turbo-compresseurs de suralimentation
- Modèle d'une turbine à vapeur de 100 000 kW
- Equipements de soudure (Halle VI, Stand 1581)

SOCIÉTÉ ANONYME  
**BROWN, BOVERI & CIE**  
BADEN (Suisse)



Réceptifs — Appareils — Tuyauteries — Revêtements  
en grès garanti anti-acide

**Grès chimique** très résistant aux acides.  
**Embrachit** résistant aux variations de température.  
**Thermosil** à haute conductibilité thermique.  
**Embrit** pour isolateurs électriques et articles à haute  
résistance mécanique.  
**Grès ordinaire** pour le bâtiment et l'agriculture.

**Fabrique de grès d'Embrach S.A.**

pour canalisation et industrie chimique

Embrach (Zurich)

Tél. (051) 96 23 21

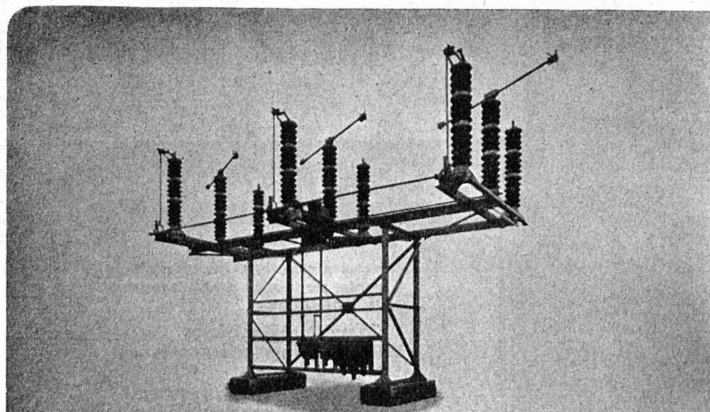
# DUVOISIN, GROUX & C<sup>IE</sup>

ENTREPRISES ÉLECTRIQUES, LAUSANNE

Avenue du Mont-d'Or  
Téléphone 26 35 44

LIGNES HAUTE ET BASSE TENSION  
CABLES SOUTERRAINS - LIGNES DE CONTACT  
STATIONS TRANSFORMATRICES

Pour vos annonces : **ANNONCES SUISSES S. A.**, Lausanne, Genève et Succursales



## SECTIONNEURS ROTATIFS CMC

pour haute tension jusqu'à 220 kV, intensité 400 et 600 A,  
manœuvrables par commande manuelle, par moteur élec-  
trique ou par l'air comprimé.

**CMC** CHARLES MAIER & CIE

Fabrique d'appareils électriques et d'installations de distribution

SCHAFFHOUSE

TEL. 053 53813

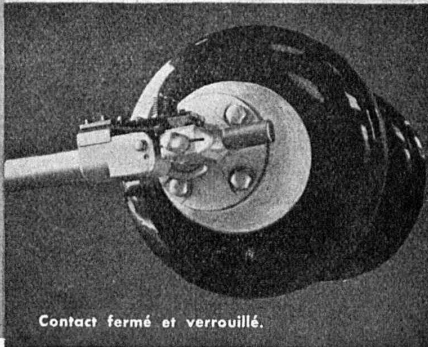
BUREAU LAUSANNE TELEPHONE 021 22 72 22



Contact ouvert,  
sans la calotte de protection.

Un verrouillage ingénieux exclut l'ouverture  
spontanée des contacts.

Forte pression de contact mais faible solli-  
citation mécanique des colonnes d'isolateurs.



Contact fermé et verrouillé.

# CONGRÈS DE L'ALUMINIUM ZURICH

du 8 au 10 mai 1951 au Palais des Congrès  
sous les auspices de l'Association Suisse des Industriels de l'Aluminium

## L'aluminium matériau - Expériences des dix dernières années

Conférences de personnalités de premier rang de Suisse et de l'étranger sur les expériences faites avec l'aluminium dans les domaines d'application suivants :

**Transports / construction / électrotechnique / industrie chimique / industrie textile / emballage / produits alimentaires / agriculture / articles ménagers / méthodes de calcul et de construction / usinage / traitements de surface.**

Pendant la durée du Congrès, une exposition, montrant des plans, photographies, modèles se rapportant aux conférences, exemples d'applications des métaux légers, aura lieu au rez-de-chaussée du Palais des Congrès.

Le programme complet de la manifestation et des cartes de participation permettant de prendre part gratuitement au Congrès, sont délivrées par l'Association suisse des industriels de l'aluminium, case postale 357, Lausanne-Gare.

Améliorez vos isolations  
par l'emploi du verre !

## VETROTEX

L'isolation VETROTEX assure aux machines électriques une grande sécurité de service, même sous surcharges, température ambiante élevée et atmosphère humide. Elle est employée avantageusement pour la fabrication et la réparation des enroulements soumis à des efforts anormaux et a fait ses preuves dans les conditions de service les plus sévères.

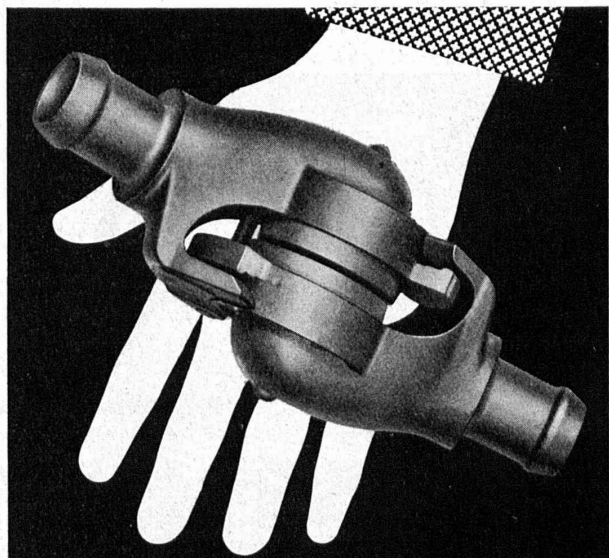


308/5

**FIBRES DE VERRE S.A. LAUSANNE**

2, chemin des Magnolias

Téléphone (021) 23 78 51

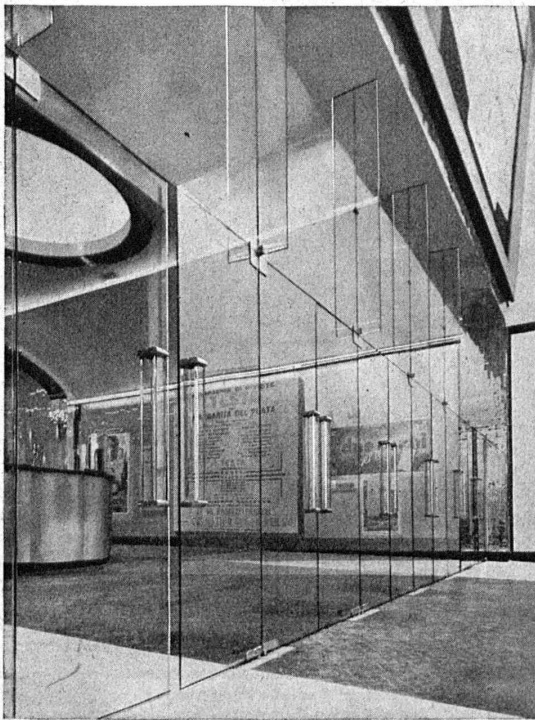
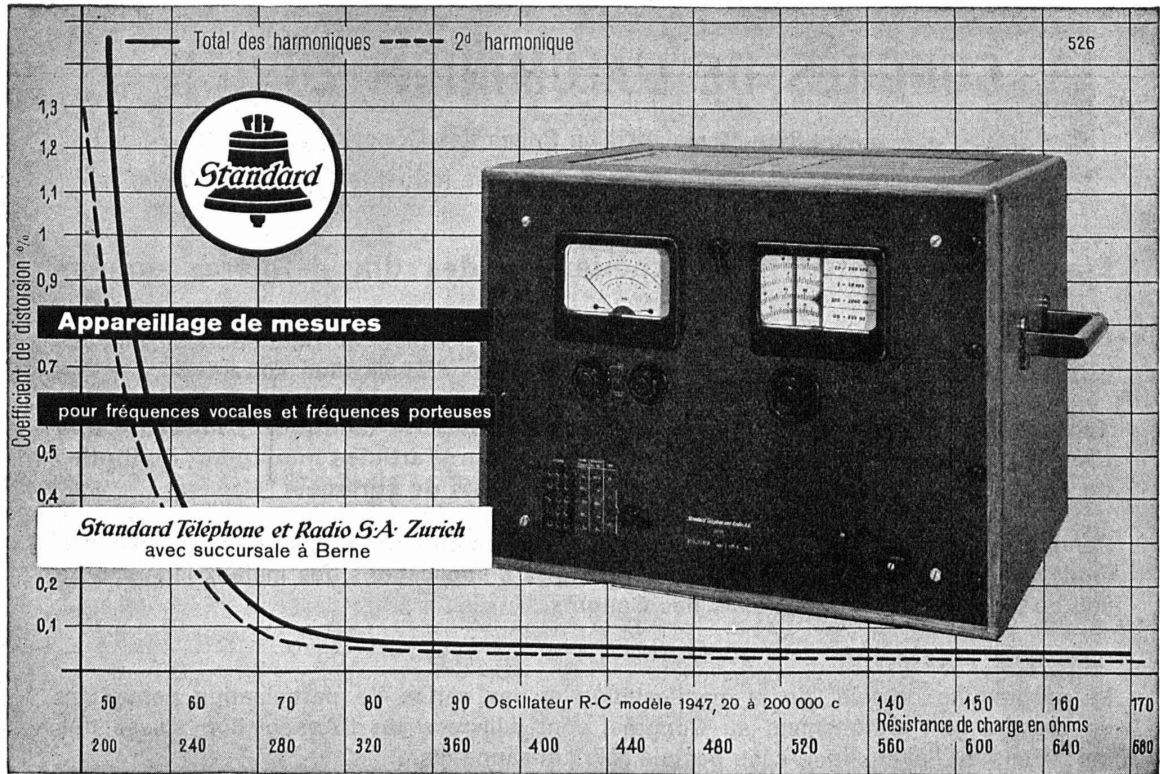


**Fonte malléable +GF+**  
toujours en tête

**Georges Fischer Société Anonyme  
Schaffhouse (Suisse)**

TG 101/2a

Téléphone: (053) 5 30 21 et 5 40 24



# PORTES EN GLACE SECURIT

SANS AUCUN  
ENCADREMENT



ÉTUDE ET RÉALISATION  
DE TOUTE INSTALLATION



**SECURIT S.A. GENÈVE**

CHÈNE-BOUGERIES

TÉL. (022) 608 50