

Objektyp: **Advertising**

Zeitschrift: **Bulletin technique de la Suisse romande**

Band (Jahr): **77 (1951)**

Heft 8

PDF erstellt am: **09.08.2024**

Nutzungsbedingungen

Die ETH-Bibliothek ist Anbieterin der digitalisierten Zeitschriften. Sie besitzt keine Urheberrechte an den Inhalten der Zeitschriften. Die Rechte liegen in der Regel bei den Herausgebern.

Die auf der Plattform e-periodica veröffentlichten Dokumente stehen für nicht-kommerzielle Zwecke in Lehre und Forschung sowie für die private Nutzung frei zur Verfügung. Einzelne Dateien oder Ausdrucke aus diesem Angebot können zusammen mit diesen Nutzungsbedingungen und den korrekten Herkunftsbezeichnungen weitergegeben werden.

Das Veröffentlichen von Bildern in Print- und Online-Publikationen ist nur mit vorheriger Genehmigung der Rechteinhaber erlaubt. Die systematische Speicherung von Teilen des elektronischen Angebots auf anderen Servern bedarf ebenfalls des schriftlichen Einverständnisses der Rechteinhaber.

Haftungsausschluss

Alle Angaben erfolgen ohne Gewähr für Vollständigkeit oder Richtigkeit. Es wird keine Haftung übernommen für Schäden durch die Verwendung von Informationen aus diesem Online-Angebot oder durch das Fehlen von Informationen. Dies gilt auch für Inhalte Dritter, die über dieses Angebot zugänglich sind.

DOCUMENTATION

Extraits d'articles de revues suisses et étrangères reçues par le « Bulletin technique » et déposées à la Bibliothèque de l'École polytechnique de l'Université de Lausanne, Avenue de Cour 29, où elles peuvent être consultées.

N.B. — L'indice figurant en tête et à droite de chaque extrait est celui de la « Classification décimale universelle ».

Sciences pures

BT 1241 517.949.8 : 624.04
Solution of difficult structural problems by finite differences.

A. PARME.

J. amer. Concrete Inst. 11/50. 20 pages, 10 fig.

L'auteur montre l'intérêt particulier de la méthode de résolution des équations différentielles par « différences finies » dans le cas du calcul des structures des constructions. Il rappelle les principes de cette méthode en insistant sur deux points : 1° le nombre des équations nécessaires à une approximation suffisante peut être réduit en évaluant l'erreur introduite lors de la substitution des différences aux dérivées ; 2° la résolution des équations simultanées est accélérée par une disposition des calculs en tableaux. Il donne ensuite trois applications numériques : paroi de soutènement en palplanches, coupole elliptique, plaque biaise.

Bibliographie.

Mécanique appliquée

BT 1242 621.791.75 : 669.70

Le soudage des métaux légers par les procédés faisant intervenir un arc électrique.

R. GADEAU, CH. GUINARD.

Bull. Soc. franç. Electriciens. 11/50. 5 pages, 2 fig.

Examen de trois procédés où l'énergie fournie par un arc est employée comme moyen de soudage :

1. *Soudage à l'hydrogène atomique*, qui donne des soudures d'excellentes qualités et de cristallisation fine et permet de souder des pièces devant allier tenue mécanique et tenue à la corrosion.

2. *Soudage à l'arc avec électrodes enrobées*, qui s'applique aux grosses constructions faites par chaudronnage.

3. *Soudage à l'arc en atmosphère d'argon*, qui ne nécessite pas de flux et autorise des conceptions de pièces simplifiées.

Electrotechnique

BT 1243 621.316.57

Disjoncteurs pneumatiques ultrarapides et protection des réseaux.

DIVERS AUTEURS.

Rev. Brown Boveri. 4-5/50. 52 pages, 73 fig.

Importante contribution à l'étude des disjoncteurs et plus particulièrement des disjoncteurs pneumatiques ultrarapides où sont examinées les questions suivantes :

1. Les problèmes fondamentaux que pose la construction des disjoncteurs. — 2. Les disjoncteurs pneumatiques ultrarapides simplifiés pour postes extérieurs et pour tensions jusqu'à 380 kV. — 3. Essais directs de disjoncteurs pneumatiques sur un réseau. — 4. Les nouveaux disjoncteurs pneumatiques ultrarapides d'intérieur. — 5. Le comportement des moteurs asynchrones lors du réenclenchement rapide.

BT 1244 621.33.025.1

Elektrische Traktion mit Einphasenstrom von 50 Hz.

L.-H. LEYVRAZ.

Bull. Ass. suisse Electriciens. 30/9/50. 17 pages, 25 fig.

L'électrification de chemins de fer avec alimentation directe par les grands réseaux industriels à 50 pér./s, qui conduit à un minimum de frais d'investissements pour les installations stationnaires, ne pouvait se développer faute d'équipements électriques suffisamment au point pour les locomotives. En effet, il n'avait pas été possible, jusqu'alors, de construire des moteurs de traction appropriés à ce système de courant. Les Ateliers de Construction Oerlikon ont maintenant mis au point des moteurs de traction monophasés à collecteur pour 50 pér./s. Ils ont réalisés — et ont encore en fabrication — des équipements électriques complets pour une locomotive et une automotrice, toutes deux destinées à la Société nationale des Chemins de fer français.

L'article décrit l'évolution des études.

Bibliographie.

BT 1245 621.397.61

Transmission en télévision d'images de transparence variable par des systèmes n'utilisant pas le phénomène d'accumulation.

R. MONNOT.

Onde électrique. 8-9/50. 20 pages, 14 fig.

Le problème de la transmission d'une scène en télévision se pose d'une façon techniquement différente selon que cette scène est à téléviser directement ou selon qu'elle a été préalablement enregistrée sur une pellicule cinématographique. L'auteur parle des systèmes actuels de télécinéma basés sur les techniques non accumulatives, précise les facteurs qui en limitent les performances, et présente le principe d'un nouveau système libéré de ces facteurs de limitation. Ce dernier utilise en association : un projecteur à déroulement continu du film sans compensateur optique, un tube analyseur flying-spot et un tube analyseur du type dissecteur.



Tél. 6 90 33

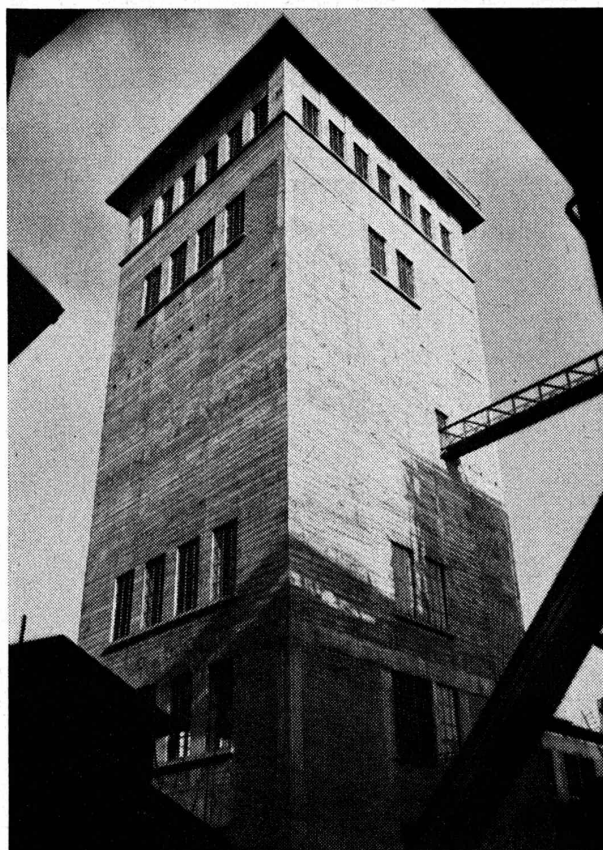
Revêtement plastique laminé pour tables, portes, rayons, guichets, banques, etc.

DISTRIBUTEUR :

ALBERT DUMONT

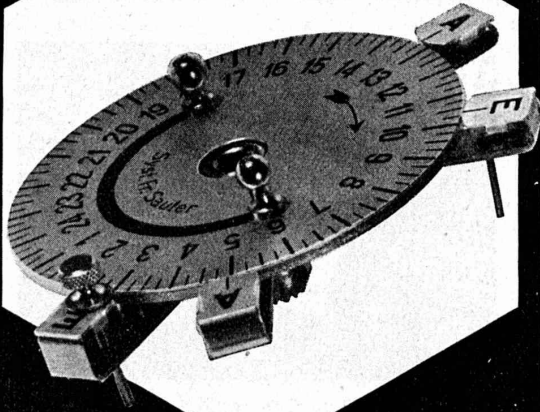
19, Boul. Helvétique, GENÈVE

PAPIERS PEINTS - LINOLÉUMS - PARQUET LIÈGE - CAOUTCHOUC



ED. CUÉNOD S.A.
BATIMENTS & TRAVAUX PUBLICS
GENÈVE - BEX

SAUTER

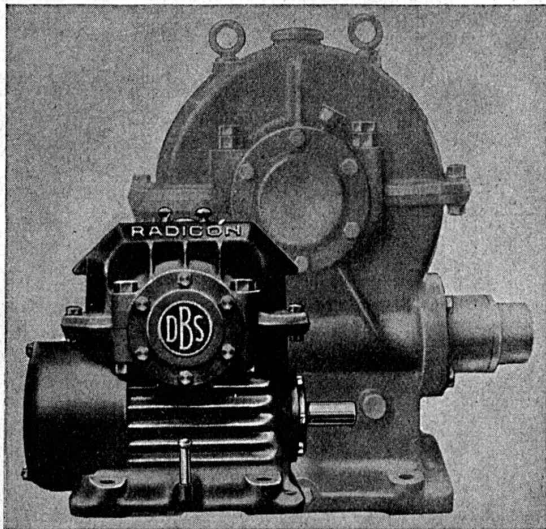


**Interrupteurs horaires
avec dispositif de commande normalisé**

Fabrique d'Appareils Electriques Fr. Sauter S.A. Bâle

Installez les

Réducteurs à vis « Radicon » D. BROWN



Refroidissement forcé, circulation d'huile à l'engrenage et aux roulements, profil des filets D. Brown, charge et rendement élevés malgré dimensions réduites, moins cher pour puissance donnée que réducteur à vis ordinaire, sûr, silencieux.

Types et rapports les plus courants livrables de suite par l'agent général

W. EMIL KUNZ

Case postale ZURICH 27

Gotthardstr. 21

Tél. (051) 25 29 10



LOSINGER & CIE

S. A.

LAUSANNE - GENÈVE - SION

PIEUX en BÉTON

Système EXPRESS

Système FROTÉ

Reprises

en sous-œuvre



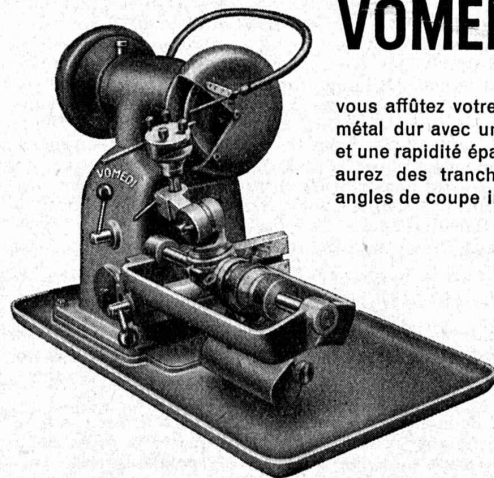
Un affûtage parfait !

Avec la nouvelle

Machine à affûter et scier le métal dur

VOMEDI 3

vous affûtez votre outillage en métal dur avec une exactitude et une rapidité épatante ! Vous aurez des tranchants et des angles de coupe impeccables !



Demandez nos prospectus ou mieux encore une démonstration gratuite et sans engagement dans vos ateliers

LES FILS D'ANTOINE VOGEL S. A.

Tél. (032) 7 71 44

Pieterlen

près Bienne

Concours d'architecture

La Municipalité de

La Tour de Peilz

ouvre un concours d'architecture en prévision de la construction de bâtiments scolaires.

Sont admis à concourir :

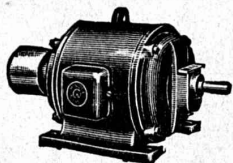
- a) les architectes suisses déjà domiciliés dans le district de Vevey avant le 1^{er} septembre 1950 ;
- b) les architectes originaires de La Tour de Peilz, quel que soit leur domicile ;
- c) les architectes étrangers domiciliés professionnellement depuis 10 ans au moins dans le district.

Le programme de concours, avec plans de situation, sera remis aux concurrents moyennant une finance de fr. 20.—, payable au Greffe municipal (ou versement au compte de chèques postaux Il b 890, Boursier communal, La Tour de Peilz). Cette somme sera restituée aux concurrents, dont les projets auront été admis au jugement.

Les projets devront parvenir à la Municipalité pour le **vendredi 31 août 1951, à 18 heures.**

La Tour de Peilz, le 10 avril 1951.

Greffe municipal.



P. SCHMUTZ

Electro-mécanique et bobinage
Représentation générale pour
le Canton de Genève des
MOTEURS SCHINDLER

Réparations et bobinages
de toutes marques
rapides et soignés
7, rue Voltaire, GENÈVE

Fabrication spéciale de tôles
perforées, embouties et martelées



H. HEER & Co
OLTEN

Stellenausschreibung

1 Hochbautechniker II. evtl. I. Kl. bei der Bauabteilung der Generaldirektion der Schweiz. Bundesbahnen in Bern. Erfordernisse : Abgeschlossene Technikumbildung, mehrjährige Tätigkeit auf Büro und Bauplatz, Erfahrung in der Aufstellung von Kostenvoranschlägen. Muttersprache deutsch, gute Kenntnisse in einer zweiten Landessprache. Anmeldungstermin : 12. Mai 1951. Anmeldung handschriftlich an die Generaldirektion der SBB in Bern.

1 technicien en bâtiments de II^e éventuellement de I^{re} classe, à la Division des travaux de la Direction générale des Chemins de fer fédéraux suisses à Berne. Conditions d'admission : Etudes complètes de technicien en bâtiments, expérience de bureau et du chantier, ainsi que dans l'établissement des devis. Langue maternelle, l'allemand ; bonnes connaissances d'une deuxième langue officielle. Délai d'inscription : 12 mai 1951. S'adresser par lettre autographe à la Direction générale des CFF à Berne.

Important bureau technique cherche un

Ingénieur civil

pour diriger des études et des travaux dans le domaine des aménagements hydro-électriques en Suisse. Il est offert une situation intéressante et stable, demandant de la compétence qui conviendrait à un homme ayant une bonne pratique de bureau et de chantier. Age : 35 à 40 ans. Connaissance du français et de l'allemand désirée.

Faire offre détaillée avec prétention de salaire sous chiffre **80 508 L** aux **Annonces Suisses, S. A., Lausanne.**

JEUNE ARCHITECTE

diplômé de l'Université de Sidney (Australie), avec 18 mois de pratique, cherche place dans Bureau recommandé de la Suisse romande.

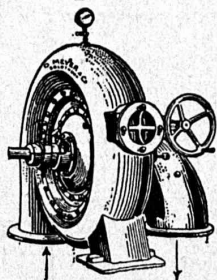
Jean Anderson,
Steinerstrasse 22, Berne.

DESSINATEUR

expérimenté (béton armé génie civil) serait engagé par important bureau technique Genève. Place stable. Offres avec prétentions, références et copies certificats sous chiffre **C. 4404 X.** à **Publicitas, Genève.**

O. Meyer & Cie, Soleure

Fabrique de machines et moulins à blé



Turbines Francis

en chambre d'eau
ou à bêche spirale

Turbines Pelton

CHEMINS DE FER FÉDÉRAUX SUISSES

Place au concours

1 dessinateur en bâtiment et, si possible, en génie civil, au Bureau de construction de la gare de Genève-Cornavin, à Genève.

Conditions d'admission : Etre porteur d'un certificat d'apprentissage et quelques années de pratique.

Appointements mensuels : A convenir.

Délai d'inscription : 5 mai 1951. S'adresser par lettre autographe et curriculum vitae à la Division des Travaux du 1^{er} arrondissement des C.F.F., à Lausanne.

Entrée en fonctions : Le plus tôt possible.

Travaux publics
Revêtements de chaussée
Voies de chemins de fer industrielles
Revêtements de sols en béton spécial et pavages en bois

WALO BERTSCHINGER & C^{ie} S. A.

LAUSANNE

Avenue d'Ouchy 4

Tél. 22 35 18

Béton - Christen

Fabrique de produits en ciment Bâle 20 Tél. 288 80

Demandez des offres pour
les fosses septiques,
les séparateurs d'essence,
les bassins.

**MOTEURS ÉLECTRIQUES ET TRANSFORMATEURS
TABLEAUX DE DISTRIBUTION
COFFRETS DE MANOEUVRES ET DÉMARREURS
REBOBINAGES**

SPÄLTI FILS & C^E VEVEY Téléphone (021) 5 19 91

**ED. AERNI-LEUCH
BERNE**

PAPIERS

**CALQUES
MILLIMÉTRÉS
HÉLIOGRAPHIQUES**

MARQUES · MODÈLES · RECHERCHES · EXPERTISES

BREVETS D'INVENTION

Edmond Rauber

ING. DIPL. E.P.F.

CONSEIL EN MATIÈRE DE PROPRIÉTÉ INDUSTRIELLE

9, av. Marc-Monnier

GENÈVE

Téléphone 531 88