

Objektyp: **Advertising**

Zeitschrift: **Bulletin technique de la Suisse romande**

Band (Jahr): **77 (1951)**

Heft 9

PDF erstellt am: **12.07.2024**

Nutzungsbedingungen

Die ETH-Bibliothek ist Anbieterin der digitalisierten Zeitschriften. Sie besitzt keine Urheberrechte an den Inhalten der Zeitschriften. Die Rechte liegen in der Regel bei den Herausgebern. Die auf der Plattform e-periodica veröffentlichten Dokumente stehen für nicht-kommerzielle Zwecke in Lehre und Forschung sowie für die private Nutzung frei zur Verfügung. Einzelne Dateien oder Ausdrucke aus diesem Angebot können zusammen mit diesen Nutzungsbedingungen und den korrekten Herkunftsbezeichnungen weitergegeben werden. Das Veröffentlichen von Bildern in Print- und Online-Publikationen ist nur mit vorheriger Genehmigung der Rechteinhaber erlaubt. Die systematische Speicherung von Teilen des elektronischen Angebots auf anderen Servern bedarf ebenfalls des schriftlichen Einverständnisses der Rechteinhaber.

Haftungsausschluss

Alle Angaben erfolgen ohne Gewähr für Vollständigkeit oder Richtigkeit. Es wird keine Haftung übernommen für Schäden durch die Verwendung von Informationen aus diesem Online-Angebot oder durch das Fehlen von Informationen. Dies gilt auch für Inhalte Dritter, die über dieses Angebot zugänglich sind.

DOCUMENTATION

Extraits d'articles de revues suisses et étrangères reçues par le « Bulletin technique » et déposées à la Bibliothèque de l'École polytechnique de l'Université de Lausanne, Avenue de Cour 29, où elles peuvent être consultées.

N. B. — L'indice figurant en tête et à droite de chaque extrait est celui de la « Classification décimale universelle ».

Génie

BT 1246 621.311.21 (44) 627.82 (44)
L'aménagement du Rhône et la construction de la chute de Donzère-Mondragon. P. DELATRE.
Travaux. 4/50. 14 pages, 21 fig.

Poursuivant l'aménagement du Rhône, la Compagnie nationale du Rhône a décidé d'entreprendre les travaux de Donzère-Mondragon sitôt après ceux de Génissiat, car c'est l'une des chutes les plus importantes et elle présente le moins d'aléas techniques.

L'article décrit ces vastes travaux, actuellement en cours, qui procureront une voie navigable moderne s'étendant sur près de 40 km, des possibilités importantes d'amélioration des irrigations de cette région, dont le caractère provençal est déjà marqué, et enfin 2 milliards de kWh. Grâce à la diversité du bassin versant, près de la moitié de cette production se présente durant l'hiver. La mise en eau progressive du canal est prévue pour l'hiver 1951-1952 et la mise en exploitation du premier groupe pour le premier semestre 1952.

BT 1247 624.27.036.2 (494)
Schiefe Strassenunterführung bei Koblenz. P. SOUTTER.
Schweiz. Bauztg. 16/12/50. 9 pages, 22 fig.

Description d'un pont de chemin de fer de la ligne Turgi-Koblenz, construit au-dessus d'une route d'environ 10,30 m de largeur. Cet ouvrage, en béton armé, se caractérise par sa forme biaisée, trapézoïdale en plan, et dont le profil en travers de la route est celui d'un U renversé, les culées et le tablier constituant un cadre.

Le dimensionnement de ce pont a fait l'objet d'études statiques en laboratoire, sur modèle réduit en plâtre réalisé à l'échelle 1 : 20. L'article rend compte des principaux résultats de cette étude et présente les plans d'armatures découlant de ces derniers.

Bibliographie.

Chimie industrielle

BT 1248 661.632
Enrichissement et le traitement thermique des phosphates naturels. A. BAUMAN.

Génie civil. 15/7 ; 1/8/50. 9 pages, 4 fig.

Exposé d'ensemble consacré surtout aux phosphates nord-africains qui sont des phosphorites ou des coprolithes composés de phosphate tricalcique lié à du fluorure de calcium et mélangés à du calcaire, du sulfate de chaux et des silicates. L'auteur traite d'abord de l'enrichissement à la mine, applicable aux phosphates assez riches ; puis il parle de la flottation applicable aux phosphates pauvres tels que les craies et les marnes phosphatées ; enfin, il donne des renseignements sur l'enrichissement thermique, intéressant pour les phosphates naturels même s'ils sont moyennement riches en phosphate tricalcique comme c'est le cas pour les phosphates algériens et tunisiens. Une note est consacrée aux liens entre l'enrichissement thermique des phosphates et la fabrication des thermophosphates.

Bibliographie.

BT 1249 669.713.111
Beitrag zum kontinuierlichen Aufschluss von Bauxit. R. WITTIG.
Schweiz. techn. Z. 24, 31/8/50. 11 pages, 9 fig.

Description de deux nouveaux procédés continus, l'attaque de la bauxite aux tours et le procédé du double circuit, qui constituent une perfection du procédé Bayer pour la production d'alumine en partant de la bauxite. Le procédé Bayer, dans sa forme originale, représente encore en Europe la méthode principale de la production d'alumine.

Construction, Architecture.

BT 1250 712 (46)
Spanish gardens. J. ADBURGHAM.
J. Town Planning Inst. 12/50. 9 pages, 18 fig.

Description des caractéristiques essentielles des jardins espagnols où sont mises en évidence les influences diverses qu'a subi leur architecture au cours des siècles : influence de l'antiquité (Romains, Visigoths, Maures) et influence des époques plus récentes (France, Angleterre).

Quelques exemples de jardins modernes et de restaurations de vieux jardins sont également présentés.

BT 1251 725.74 (494)
Freibäder. DIVERS AUTEURS.
Werk. 9/50. 15 pages, fig.

Quelques considérations générales sur la nécessité, pour toute commune relativement développée et ne jouissant point de possibilités naturelles suffisantes, de créer des bains à l'air libre avec installations genre parc, sur les questions budgétaires qui en résultent, et en outre sur la grandeur des bassins et l'organisation des vestiaires, sont illustrées par trois exemples typiques d'établissements récents réalisés au cours des dernières années à proximité de Zurich : Bain à l'air libre de Schlieren (Zurich) — Piscine de Dubendorf — Bain à l'air libre de Letzigraben (ville de Zurich). En moyenne, les frais de construction s'élèvent à environ 700 à 900 fr. par baigneur.



Revêtement plastique laminé pour tables, portes, rayons, guichets, banquettes, etc.

DISTRIBUTEUR :

ALBERT DUMONT

19, Boul. Helvétique, GENÈVE

Tél. 6 90 33

PAPIERS PEINTS - LINOLÉUMS - PARQUET LIÈGE - CAOUTCHOUC



OMEGOLIN

OMEGOLIN est un vernis noir universel, d'une grande élasticité, prêt à l'usage et séchant rapidement. S'utilise contre la rouille, pour calfater, isoler fer, béton, tanks, machines, silos et bois.

Demandez offre et échantillon à :

bacher

Société Anonyme — REINACH-BALE
PRODUITS CHIMIQUES — Tél. (061) 6 22 07

Si vous cherchez du personnel

Si vous cherchez une place

faites une annonce dans le **BULLETIN TECHNIQUE**

ASCENSEURS MONTE-CHARGE
MONTE-PLATS

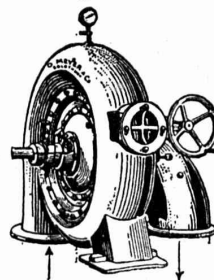
MOTEURS ÉLECTRIQUES EN TOUS GENRES
DEVIS SUR DEMANDE

ASCENSEURS ET MOTEURS « **SCHINDLER** »

HAUBRUGE & C^e LAUSANNE

Rue J.-J. Cart 8 - Tél. 26 44 67

O. Meyer & Cie, Soleure
Fabrique de machines et moulins à blé



Turbines Francis

en chambre d'eau
ou à bache spirale

Turbines Pelton

Société Suisse des Explosifs

Usine et siège à **GAMSEN** près Brigue (Valais)

Explosifs de sûreté :

GAMSITE

et SIMPLONITE

Dynamites à tous dosages

Dynamite „Antigel“

Mèches et Détonateurs

Tous accessoires pour le tir des Mines

Nitropentaérythrite Cordeau détonant

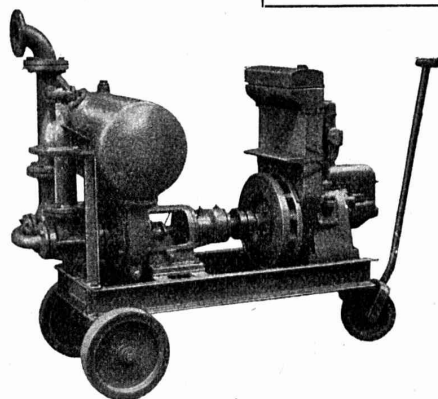
Télégrammes : „Explosifs-Brigue“
Téléphone : Bureaux (028) 3 11 81 Brigue
Usines (028) 3 11 82 »

Pompes pour Entrepreneurs

à amorçage automatique, sans soupapes
Système Lauchenaer

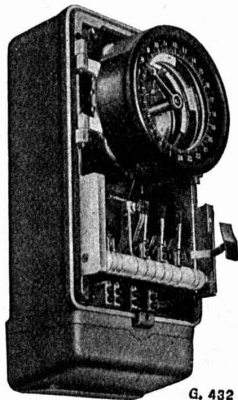
Hauteur d'aspiration
jusqu'à 9 mètres

ACHAT ET LOCATION



Débits de 1 à 500 litres/seconde. — Pas de soupape de pied, ni de clapet dans la tubulure d'aspiration. — Aucune pompe à vide de secours. — Réamorçage automatique immédiat, même si de l'air est entré dans le tuyau d'aspiration. — Pas de surfaces de contact à frottement et s'usant; par conséquent pas de contre-temps même pour l'élévation de la boue, du sable ou du gravier.

Ateliers de Construction s/ Sihl A.
Zurich Tél. (051) 23 35 14
Fondés en 1871



G. 432

GHIELMETTI



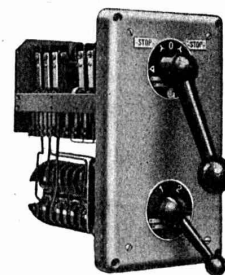
Horloges à contact - Interrupteurs horaires

Interrupteurs à distance - Contacteurs - Relais
Commandes centralisées - Régulateurs de température

Interrupteurs à main spéciaux pour commandes
électriques et toutes les applications et schémas possibles
Interrupteurs à pédale - Interrupteurs fin de course

Fr. Ghelmetti & C^o S. A., Soleure

Fabrique d'appareils électriques Tél. (065) 2 43 41



Ventilation

Chauffage à air chaud

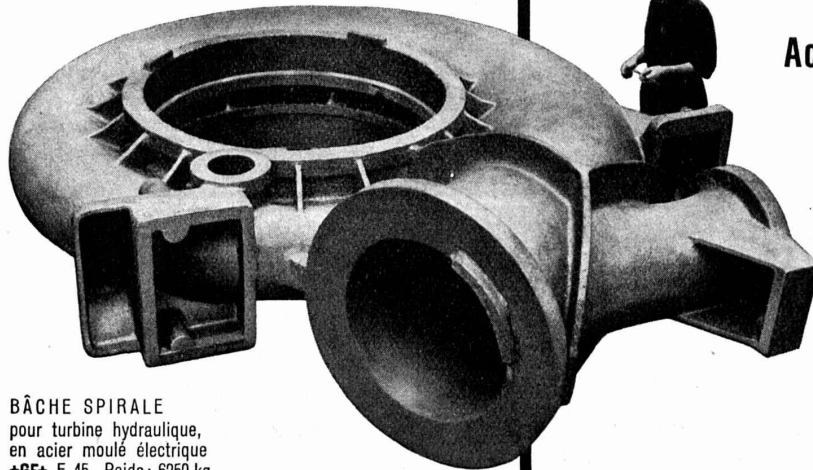
Conditionnement de l'air d'après des procédés
brevetés. Soumettez-nous vos problèmes de ven-
tilation, nous vous conseillons volontiers.

VENTILATION SA STAEFA

Staefa / Zurich · Tél. 93.01.36
Spécialiste dès 1890



+GF+



BÂCHE SPIRALE
pour turbine hydraulique,
en acier moulé électrique
+GF+ E 45. Poids: 6250 kg,
coulée en une pièce

Aciers moulés électriques

non alliés, à faible ou haute teneur d'alliage.

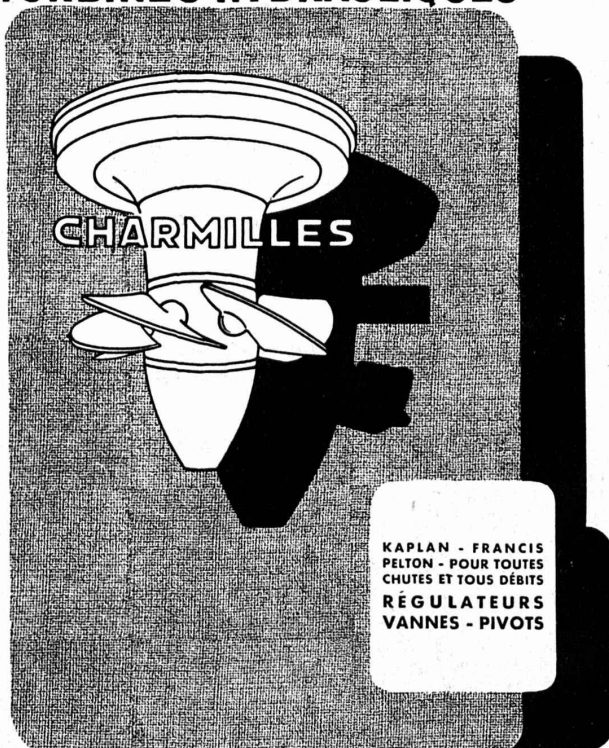
Aciers de construction, à durcissement superficiel, à haute limite de fluage pour températures élevées, réfractaires, soudables, inoxydables, résistant à la cavitation, résistant à l'usure.

Téléphone (053) 5 30 21

S 60414/2

Georges Fischer Société Anonyme, Schaffhouse

TURBINES HYDRAULIQUES



CHARMILLES

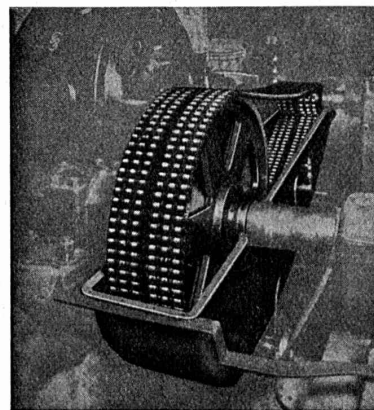
**KAPLAN - FRANCIS
PELTON - POUR TOUTES
CHUTES ET TOUS DÉBITS
RÉGULATEURS
VANNES - PIVOTS**

ATELIERS des CHARMILLES S.A. GENÈVE

Demandez les

transmissions Renold

complètes, normalisées du stock de Zurich



La chaîne est construite pour une usure lente et minime
Longue durée, même à des vitesses élevées.

La plus grande et uniforme précision est assurée dans toute longueur de chaîne, coussinets et rouleaux sans joints : Point de défauts et d'interruptions
Les roues avec profil des dents RENOLD : Engrenage parfait et silencieux.

Demandez les chaînes de standardisation britannique et européenne dont on peut faire l'échange en tous temps en Suisse et dans le monde entier

W. Emil KUNZ, Postfach, ZURICH 27

Gotthardstrasse 21

Tél. 051/25 29 10



Meules diamantées

liant bakélite et métal dur

FABRICATION SUISSE

Notre catalogue et nos « conseils » vous rappellent l'essentiel

Machine à affûter et scier le métal dur « VOMEDI 3 »

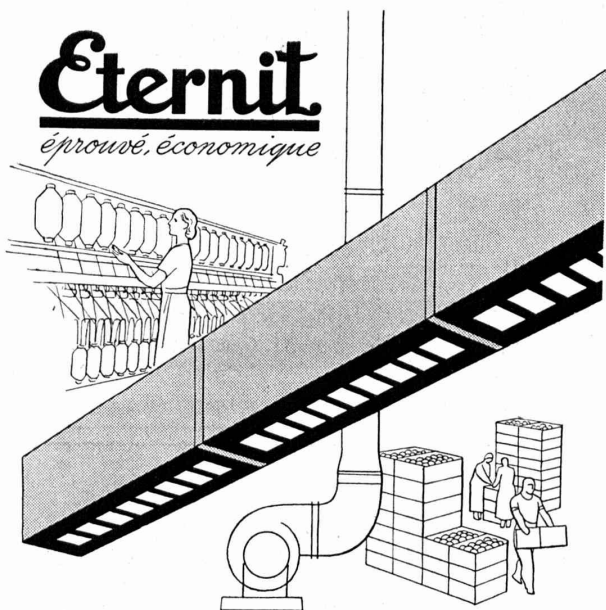
Outils en diamant et en métal dur — Filières

LES FILS D'ANTOINE VOGEL S. A., PIETERLEN près Bienne

Tél. (032) 7 71 44

Éternit

éprouvé, économique



Canaux de ventilation

pour le conditionnement de l'air dans brasseries, abattoirs, halles industrielles, dépôts de denrées alimentaires, bureaux, restaurants. Durables et résistants, ils ne rouillent pas. Grâce aux parois très lisses, minime frottement de l'air. Exécution de pièces spéciales selon plans.

ETERNIT S.A. NIEDERURNEN TEL. (058) 415 55

VIANINI

le supertuyau en béton armé centrifugé.

Haute résistance. Etanchéité.

Longueur utile jusqu'à 3,65 m¹.

EMCO

Fosse septique à eau claire et biologique. Filtrés. Fonctionnement garanti.

Tuyaux ronds longueur 1 m¹
jusqu'à 1500 mm ϕ armés ou non.

Pierre artificielle

Briques creuses D.F.G.

DESMEULES FRÈRES

FABRIQUE DE PRODUITS EN CIMENT

GRANGES-MARNAND Tél. 037 641 16

IMPRIMERIE LA CONCORDE

LAUSANNE

Terreaux 31

Téléphone 23 92 95

Impressions commerciales et artistiques.
Tirages en couleurs, Illustrations, Labeurs
Journeaux, volumes, brochures, catalogues
Circulaires. - Enveloppes. - Programmes.
Cartes de visite et d'adresse, Obligations
Faire-part, Registres. - Algèbre, Musique



Outils normaux
de tour
Fraises à pivot
en acier rapide
et avec
métal dur

Fabrique d'outils
de précision

EDOUARD IFANGER, USTER (SUISSE)

La Commune de Lausanne met au concours le poste suivant :

TECHNICIEN I

Offres à adresser à la Direction de police, Service administratif, jusqu'au 17 mai 1951. Pour tous renseignements complémentaires, consulter la « Feuille des avis officiels du canton de Vaud » du 27 avril 1951.

Municipalité de Lausanne.

Nous cherchons, pour notre bureau de construction de réservoirs, en qualité d'aide pour un temps indéterminé (vraisemblablement deux à trois ans), un

ingénieur-mécanicien ou technicien-mécanicien

Exigences : expérience pratique dans l'élaboration de projets et la construction des installations de réservoirs. De même qu'un

dessinateur-mécanicien

Exigences : Apprentissage complet et quelques années de pratique dans une situation semblable.

Les offres manuscrites, accompagnées d'un curriculum vitae, d'une photographie, de références et des prétentions de salaire, doivent être envoyées jusqu'au 15 mai 1951 à la Direction des constructions fédérales, Berne 3.

Cherchons pour Paris

1-2 ingénieurs, ayant 2-4 années de pratique, pour études béton armé, projets et exécution constructions industrielles et ouvrages d'art et relations avec clientèle, connaissance langue française désirable.

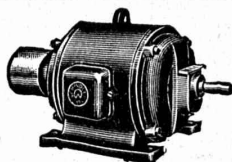
1-2 techniciens, bons dessinateurs-constructeurs, ayant 1-2 années de pratique, pour études béton armé, projets et exécution constructions industrielles et ouvrages d'art.

Ecrire avec copie curriculum vitae, sous chiffre Z.H. 5829 à Mosse-Annonces, Zurich 23.

M. Galamand, vice-président « Architectes du Maroc », à Oujda, demande d'urgence

DESSINATEURS-PROJETEURS

expérimentés. Ecrire avec références et plans témoins.



P. SCHMUTZ

Electro-mécanique et bobinage
Représentation générale pour
le Canton de Genève des
MOTEURS SCHINDLER

Réparations et bobinages
de toutes marques
rapides et soignés
7, rue Voltaire, GENÈVE

Fabrication spéciale de tôles
perforées, embouties et martelées



H. HEER & Co
OLTEN

On cherche, pour la direction des travaux du barrage de Sambuco, un

INGÉNIEUR CIVIL

avec pratique dans la construction de grands barrages.

Offres détaillées (études, certificats, références, pratique, salaire) à **Maggia-Kraftwerke AG., Piazza Fontana Pedrazzini, Locarno.**

Usine à la campagne (30 km de Lausanne) cherche pour son atelier entretien

Mécaniciens, Electriciens ou Mécaniciens, Electriciens

d'entretien, ainsi que

Serruriers

pour son atelier entretien. Place stable. Offres détaillées sous chiffre **PS 80 384 L** à **Publicitas, Lausanne.**

Entreprise d'électricité du Bas-Valais cherche, pour date d'entrée à convenir

électro-technicien

ayant si possible expérience dans la construction de lignes aériennes et stat. transform.

Connaissance de l'allemand désirée.

Offres manuscrites avec photo, certificats, références et prétentions de salaire sous chiffre P. 5648 S., **Publicitas, Sion.**

Place au concours

Ingénieur électricien à la section des installations électriques de la Division des travaux du 1^{er} arrondissement des C. F. F., à Lausanne.

Conditions d'admission : Diplôme d'ingénieur électricien d'une école technique supérieure. Nationalité suisse. Langue maternelle le français, connaissance de l'allemand.

Formation exigée :

- a) connaissance des installations de distribution à basse tension (éclairage, force motrice, applications thermiques) et des installations intérieures, ou
- b) connaissances pratiques dans le domaine de la haute fréquence et du courant faible.

Appointements mensuels : A convenir.

Délai d'inscription : 10 mai 1951. S'adresser par lettre autographe avec curriculum vitae et photo à la Direction du 1^{er} arrondissement des C. F. F., à Lausanne.

Entrée en fonctions : le plus tôt possible.

La publicité seule

vous fera connaître!!!

PAPETERIE
de ST LAURENT
Charles Krieg

RUE ST LAURENT, 21
LAUSANNE
Tél. 23 55 77

Travaux publics

Revêtements de chaussée

Voies de chemins de fer industrielles

Revêtements de sols en béton spécial et pavages en bois

WALO BERTSCHINGER & C^{ie} S. A.

LAUSANNE

Avenue d'Ouchy 4

Tél. 22 35 18

Béton - Christen

Fabrique de produits en ciment Bâle 20 Tél. 28880

Demandez des offres pour

les fenêtres à croisillons,
les plaques de revêtements,
les escaliers.

BREVETS D'INVENTION

A. BUGNION

Physicien diplômé de l'Ecole Polytechnique fédérale
Ancien élève de l'Ecole supérieure d'Electricité à Paris
Ancien expert à l'Office fédéral de la Propriété intellectuelle

GENÈVE 20, rue de la Cité

LAUSANNE 36, rue du Petit-Chêne

Jour de réception : jeudi après midi

LA CHAUX-DE-FONDS 66, rue Léopold-Robert

Jour de réception : mardi après-midi

Carreaux de revêtement en verre-céramique

LE PROGRÈS

dans la technique

de la céramique

du bâtiment

KERVIT

Qualité supérieure

Résistance et adhérence accrues

Agéivité garantie

Absence de craquelures

Gamme étendue de couleurs

Poids et Epaisseur du revêtement

réduits de 2/3

AGENT GÉNÉRAL POUR LA SUISSE: **SODREX S. A., GENÈVE**

Stand aux Expositions permanentes de la construction de Lausanne-Berne-Zurich

MANUFACTURE de Produits Céramiques et Réfractaires S. A. LAUSEN

PRODUITS RÉFRACTAIRES : BRIQUES, PLANELLES, DALLES, MORTIER, MOUFLES, CREUSETS

Briques Klinker pour façades — Planelles Klinker pour carrelages — Briques de parement

TUYAUX EN GRÈS, AUGES, CUVES — BRIQUES ÉMAILLÉES

Visitez notre exposition permanente Schweizer Bau-Centrale, Zurich 1, Talstrasse 9 (Entrée libre).

Jacques Micheli Ing. élect. dipl. E.P.Z.

- Brevets d'invention
- Marques de fabrique
- Dessins et modèles

82, rue du Rhône Genève

Téléphone 4 39 51