

Objektyp: **Advertising**

Zeitschrift: **Bulletin technique de la Suisse romande**

Band (Jahr): **78 (1952)**

Heft 3

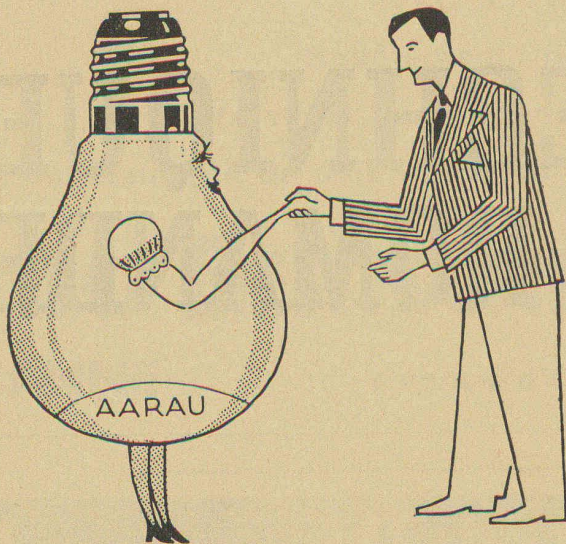
PDF erstellt am: **13.09.2024**

Nutzungsbedingungen

Die ETH-Bibliothek ist Anbieterin der digitalisierten Zeitschriften. Sie besitzt keine Urheberrechte an den Inhalten der Zeitschriften. Die Rechte liegen in der Regel bei den Herausgebern. Die auf der Plattform e-periodica veröffentlichten Dokumente stehen für nicht-kommerzielle Zwecke in Lehre und Forschung sowie für die private Nutzung frei zur Verfügung. Einzelne Dateien oder Ausdrucke aus diesem Angebot können zusammen mit diesen Nutzungsbedingungen und den korrekten Herkunftsbezeichnungen weitergegeben werden. Das Veröffentlichen von Bildern in Print- und Online-Publikationen ist nur mit vorheriger Genehmigung der Rechteinhaber erlaubt. Die systematische Speicherung von Teilen des elektronischen Angebots auf anderen Servern bedarf ebenfalls des schriftlichen Einverständnisses der Rechteinhaber.

Haftungsausschluss

Alle Angaben erfolgen ohne Gewähr für Vollständigkeit oder Richtigkeit. Es wird keine Haftung übernommen für Schäden durch die Verwendung von Informationen aus diesem Online-Angebot oder durch das Fehlen von Informationen. Dies gilt auch für Inhalte Dritter, die über dieses Angebot zugänglich sind.



Chacun m'admire et chacun me désire,
car ma qualité séduit et attire!

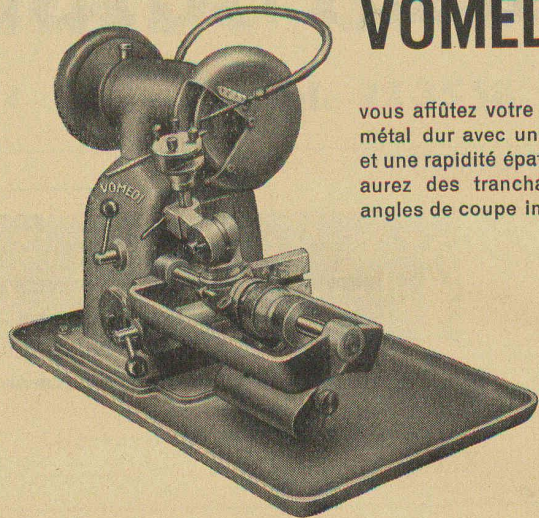
USINES DE LAMPES ÉLECTRIQUES AARAU S.A., AARAU

Un affûtage parfait !

Avec la nouvelle

**Machine à affûter et
scier le métal dur**

VOMEDI 3



vous affûtez votre outillage en
métal dur avec une exactitude
et une rapidité épatante ! Vous
aurez des tranchants et des
angles de coupe impeccables !

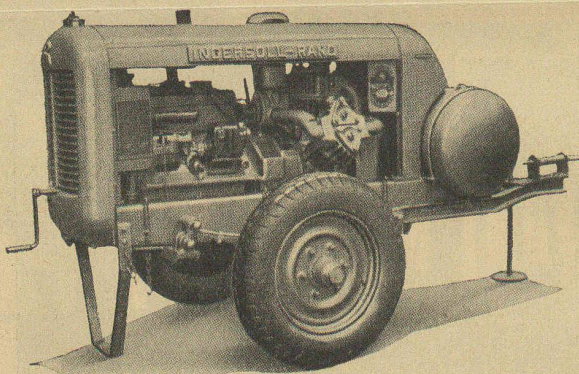
Demandez
nos
prospectus
ou
mieux encore
une
démonstration
gratuite et
sans
engagement
dans
vos ateliers

**LES FILS D'ANTOINE VOGEL S.
A.**

Tél. (032) 7 71 44

Pieterlen

près Bienne



Avant de vous procurer n'importe quel compresseur,
documentez-vous sur un

Ingersoll-Rand

C'est la marque de confiance, grâce à sa construction,
son rendement et sa longévité

Représentation générale pour la Suisse :

Robert Aebi & Cie SA Zurich

Tél. (051) 23 17 50 Succursales à **GENÈVE** Tél. (021) 4 77 78 et **ZOLLIKOFEN (Berne)** Tél. (031) 7 01 01

DUVOISIN, GROUX & C^{IE}

ENTREPRISES ÉLECTRIQUES, LAUSANNE

Avenue du Mont-d'Or
Téléphone 26 35 44

LIGNES HAUTE ET BASSE TENSION
CABLES SOUTERRAINS - LIGNES DE CONTACT
STATIONS TRANSFORMATRICES

REPRÉSENTANTS POUR LA SUISSE ROMANDE DE LA S. A. DES CEMENTS ARMÉS CENTRIFUGÉS DE BODIO

ZWAHLEN & MAYR S.A.

CONSTRUCTIONS MÉTALLIQUES

LAUSANNE

SERRURERIE GÉNÉRALE

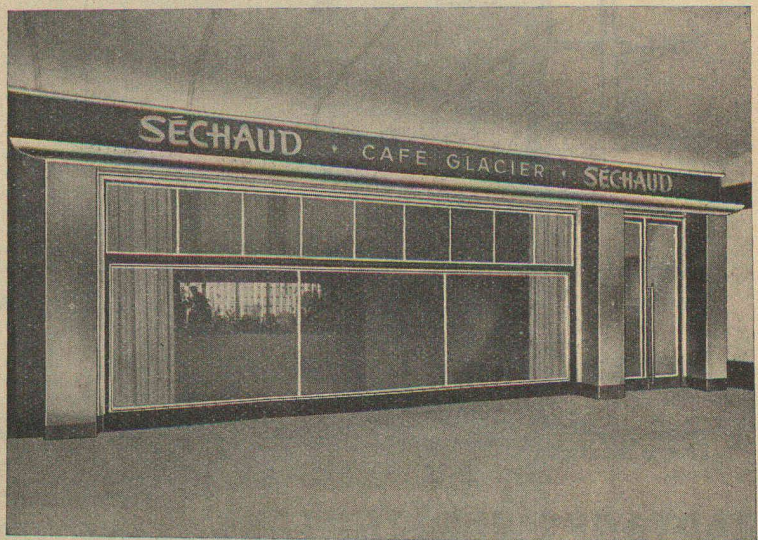
FERRONNERIE D'ART

VITRAGES DIVERS

PONTS — CHARPENTES

TOLERIE — PONTS-ROULANTS

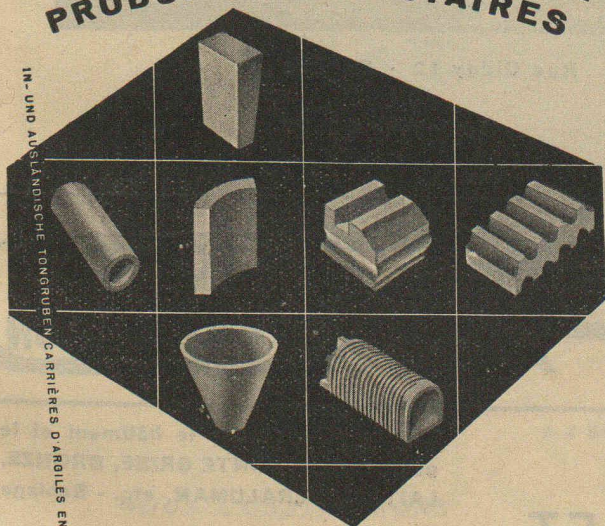
CONSTRUCTIONS MÉCANIQUES



SERRURERIE FINE

Façade comprenant porte d'entrée,
vitrage à guillotine de 7 m,
imposte fixe et 3 piliers,
le tout revêtu partiellement d'anticorrosif aluminé.

FEUERFESTE ERZEUGNISSE PRODUITS RÉFRACTAIRES



IM- UND AUSLÄNDISCHE TONGRÜBEN, CARRIÈRES D'AROIRES EN SUISSE ET À L'ÉTRANGER

Chamotte, Corindon
Carbure de silice
Briques anti-acides
Briques isolantes

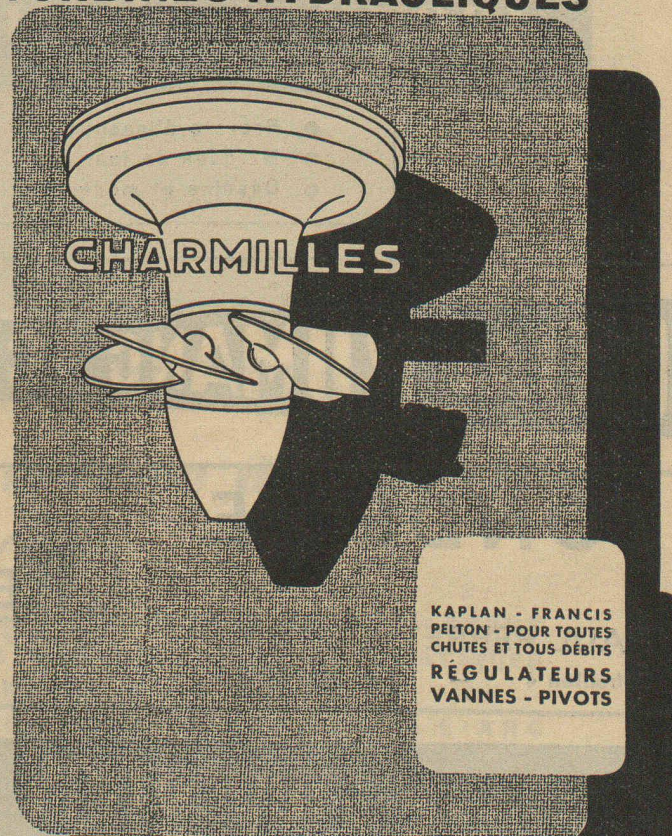


TONWERK LAUSEN AG

LAUSEN BLD.

K. Jardi

TURBINES HYDRAULIQUES



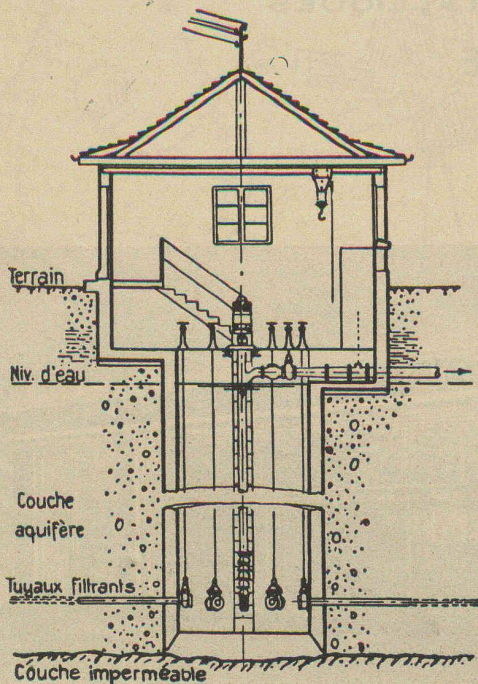
CHARMILLES

KAPLAN - FRANCIS
PELTON - POUR TOUTES
CHUTES ET TOUTS DÉBITS
RÉGULATEURS
VANNES - PIVOTS

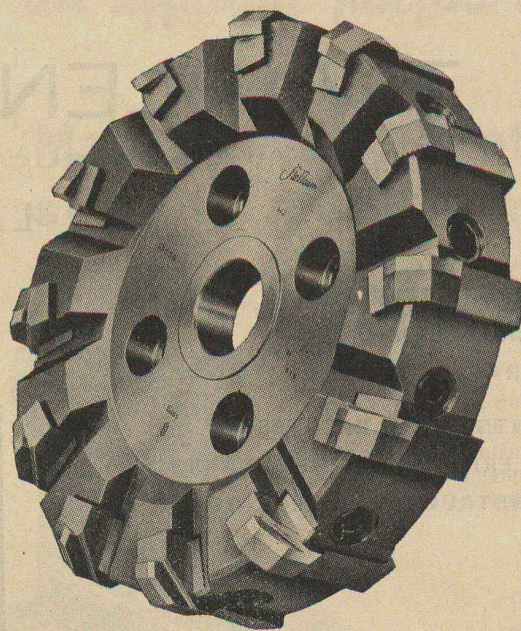
ATELIERS des CHARMILLES S.A. GENÈVE

TRAVAUX HYDRAULIQUES S.A.

Berne — Tél. (031) 2 17 42



CAPTAGES HORIZONTAUX



Stellram

Les outils STELLRAM
sont réputés
pour leurs hautes qualités

MÉTAL DUR

Wolfram & Molybdène S. A., Nyon Tél. (022) 9 51 91

Jacques Micheli Ing. électr. dipl. E. P. F.

● Conseil en propriété industrielle

- Brevets d'invention
- Marques de fabrique
- Dessins et modèles

Rue Diday 12 - Genève

Téléphone 4 22 70

GÉTAZ ROMANG ECOFFEY S.A.

**TOUT
POUR LA
CONSTRUCTION**

FONDERIE

PAUL PERRET & C^{IE} S.A.
Sébeillon 4 — Tél. (021) 24 48 48



Toutes pièces pour le bâtiment et le
génie civil en FONTE GRISE, BRONZE,
LAITON, PÉRALUMAN, etc. - Sablage

LAUSANNE

BREVETS d'INVENTION

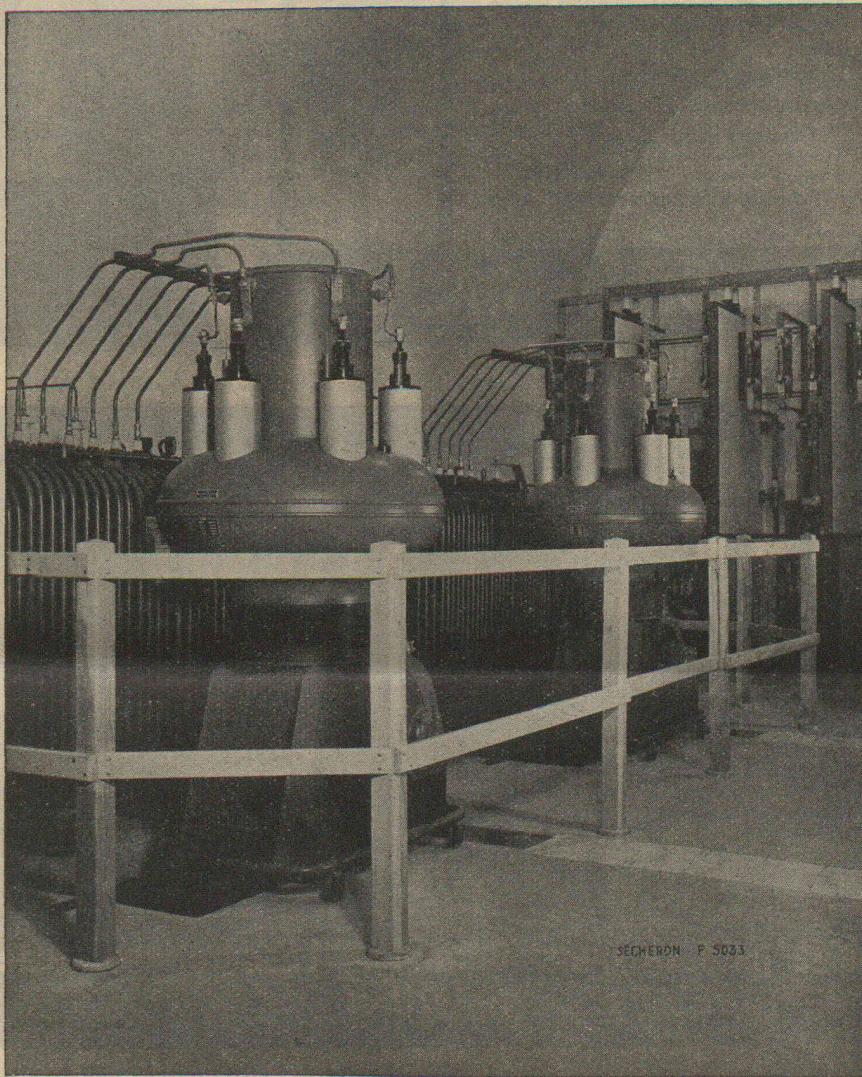
la plus ancienne maison de Suisse :

Dériaz, Kirker & C^{ie}

Genève
14 rue du Mont-Blanc

SÉCHERON

Une longue expérience...



Cie Genevoise des Tramways électriques — Sous-station « Casemates »
2 redresseurs à vapeur de mercure de 1000 A, 600 V, pour l'alimentation du réseau de traction

...au service de nos clients

NOUS CONSTRUISONS

MATÉRIEL DE TRACTION ÉLECTRIQUE — TRAMWAYS ET TROLLEYBUS
ALTERNATEURS — TRANSFORMATEURS — RÉGULATEURS AUTOMATIQUES
— REDRESSEURS A VAPEUR DE MERCURE SANS POMPES A VIDE —
TRANSFORMATEUR ET ÉLECTRODES POUR LA SOUDURE A L'ARC

S. A. DES ATELIERS DE SÉCHERON - GENÈVE

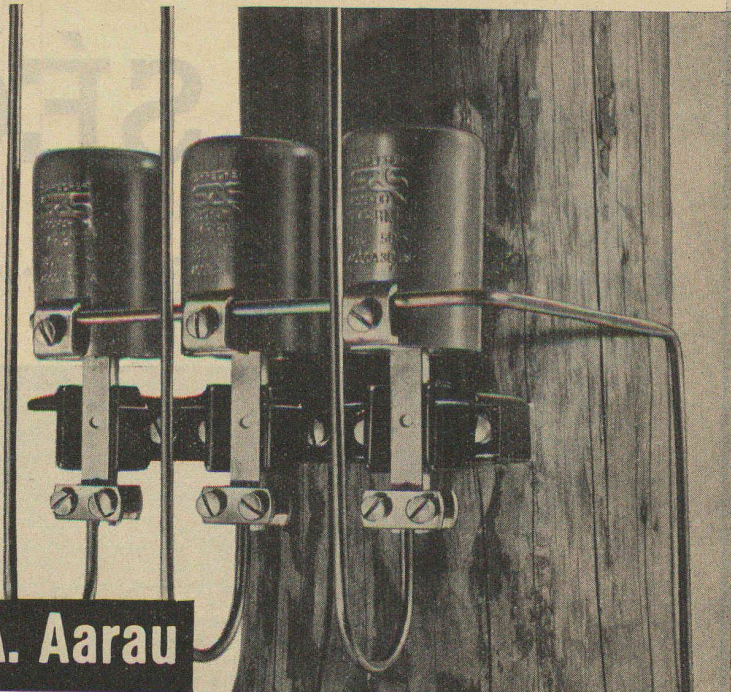
La solution...

de vos problèmes
de surtension
le nouveau

parafoudre type BN 1

basse tension

Montage en plein air
ou montage à l'intérieur
Tensions nominale 380 V,
500 V, 50 Hz
Pouvoir d'écoulement 4000 A

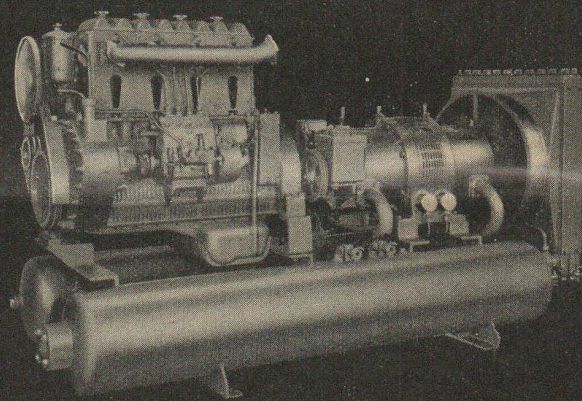


S&S Sprecher & Schuh S.A. Aarau

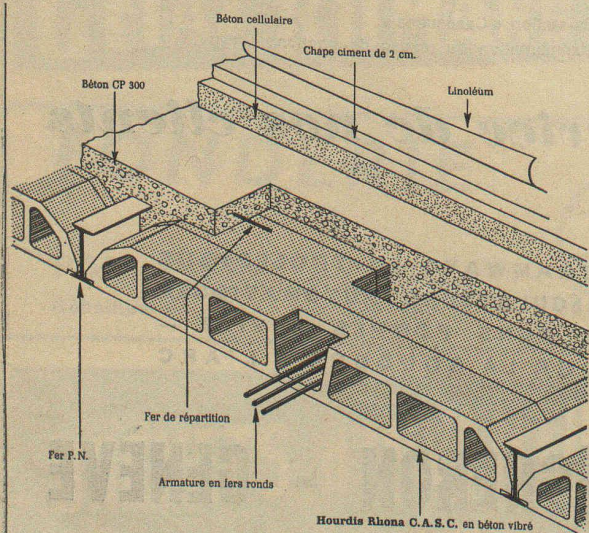
SLM

Compresseurs rotatifs pour travaux publics

Installations montées sur chariots
ou transportables, commandées par
moteurs Diesel SLM ou électriques
pour débits jusqu'à 20 m³/min et
7 kg/cm² eff.



Société Suisse pour la Construction de Locomotives et de Machines Winterthur



RHONA - SAGRAVE

LE BOUVERET (Tél. 6 91 25) LAUSANNE (Tél. 26 21 44)

BÉTON ARMÉ

RHONA C.A.S.C.

DALLES MONOLITHIQUES EN BÉTON ARMÉ ENTIÈREMENT COULÉES SUR PLACE — AUCUN COFFRAGE MATÉRIEL POUR BÉTON ARMÉ ET REVÊTEMENTS DE ROUTES

REPRÉSENTANT POUR LA SUISSE ROMANDE

F. J. DE QUITTNER, ing. civil

LAUSANNE, 3, Rue Pépinet — Tél. (021) 22 33 04

SOLIDITÉ — RAPIDITÉ — ÉCONOMIE