

Objektyp: **Advertising**

Zeitschrift: **Bulletin technique de la Suisse romande**

Band (Jahr): **78 (1952)**

Heft 4

PDF erstellt am: **08.08.2024**

Nutzungsbedingungen

Die ETH-Bibliothek ist Anbieterin der digitalisierten Zeitschriften. Sie besitzt keine Urheberrechte an den Inhalten der Zeitschriften. Die Rechte liegen in der Regel bei den Herausgebern.

Die auf der Plattform e-periodica veröffentlichten Dokumente stehen für nicht-kommerzielle Zwecke in Lehre und Forschung sowie für die private Nutzung frei zur Verfügung. Einzelne Dateien oder Ausdrucke aus diesem Angebot können zusammen mit diesen Nutzungsbedingungen und den korrekten Herkunftsbezeichnungen weitergegeben werden.

Das Veröffentlichen von Bildern in Print- und Online-Publikationen ist nur mit vorheriger Genehmigung der Rechteinhaber erlaubt. Die systematische Speicherung von Teilen des elektronischen Angebots auf anderen Servern bedarf ebenfalls des schriftlichen Einverständnisses der Rechteinhaber.

Haftungsausschluss

Alle Angaben erfolgen ohne Gewähr für Vollständigkeit oder Richtigkeit. Es wird keine Haftung übernommen für Schäden durch die Verwendung von Informationen aus diesem Online-Angebot oder durch das Fehlen von Informationen. Dies gilt auch für Inhalte Dritter, die über dieses Angebot zugänglich sind.

ED. AERNI-LEUCH
BERNE

PAPIERS

CALQUES
MILLIMÉTRÉS
HÉLIOGRAPHIQUES



Fleurets de Perforation
en acier allié avec
mise rapportée en métal dur

Les fleurets REKORD sont un produit d'un **métal dur suédois** de toute première qualité, se basant sur l'expérience et le travail suisse.

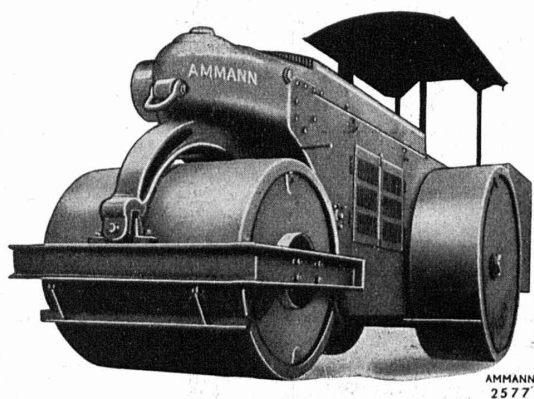
Vente exclusive pour la Suisse :

Robert Aebi & Cie SA Zurich

Téléphone (051) 23 17 50
Succursales à GENÈVE (022) 4 87 77 et Zollikofen (031) 4 71 06

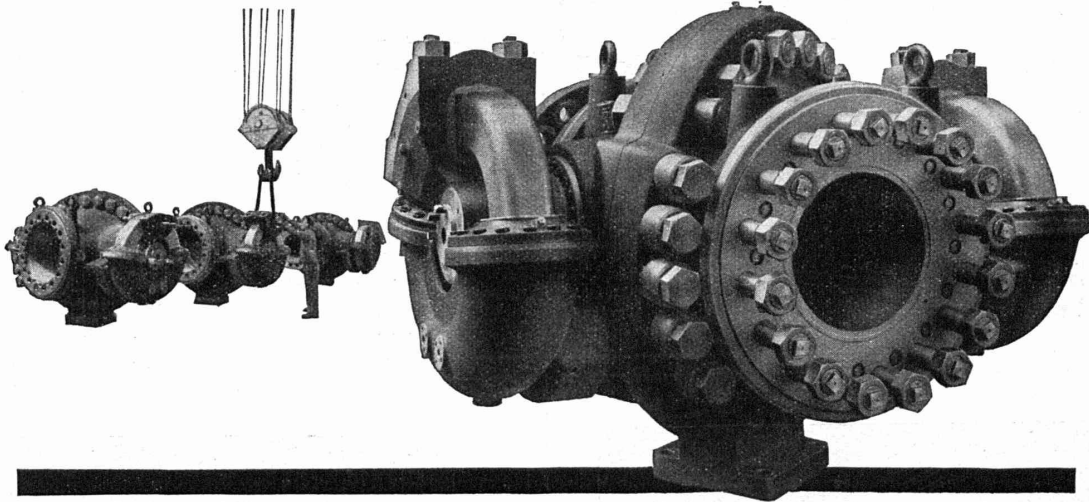


Rouleaux compresseurs



Matériel pour la construction et
l'entretien des routes
Chargeuses automatiques
Broyeurs en tous genres
Transporteurs
Tamis vibratoires
Concasseurs
Pelles mécaniques sur chenilles

U. AMMANN S.A. Ateliers de construction LANGENTHAL



Vannes à obturateur rotatif, à double étanchéité, avec commande hydraulique par pistons cintrés, diamètre nominal 600 mm, pression de service 150 at., pression d'essai 270 at., longueur utile 2600 mm, hauteur 2100 mm, largeur 3000 mm

Produits pour usines hydro-électriques

Installations complètes de barrages, grues et mécanismes de levage; vannes d'écluses et de canaux; dégrilleurs, organes d'obturation pour conduites forcées à haute pression; robinetterie pour haute pression, vannes à tiroir annulaire; vannes à obturateur rotatif à commande hydraulique par pistons cintrés; organes d'obturation pour vidange de fonds et de secours; tuyauteries pour installations de refroidissement par eau ou huile; funiculaires et téléphériques pour transport de personnes et de matériaux; machines de chantiers pour la construction de barrages

DE ROLL

Société des Usines de Louis de Roll S.A. Usines à Gerlafingen, Klus, Olten, Rondez, Choindez, Berne

Si vous cherchez la qualité, choisissez



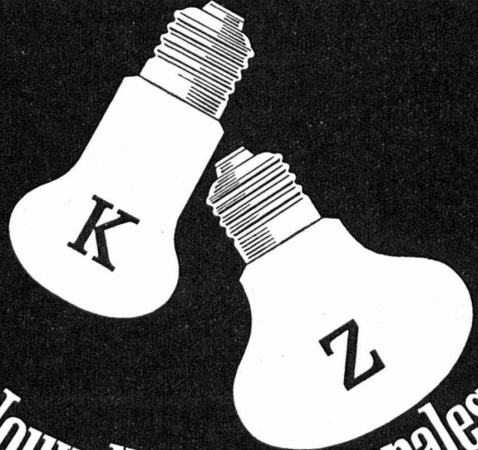
pavateX

Panneaux en fibres de bois

Nos références :
Parc Malagnou, Genève
10 000 m²
de panneaux isolants

PAVATEX SA CHAM

Téléphone (042) 47446



Nouvelles lampes opales

LUXRAM
Platina

S.A. LUMIÈRE GOLDAU
Tél. 041/61777

BOVARD & CO.

BREVETS
MARQUES
EXPERTISES

BERN BOLLWERK 15 TEL. 2 49 03/4

TRAVAUX PUBLICS
DÉMOLITION

MOREL
TENNIS
PARCS - JARDINS

LAUSANNE

Téléphone 226713

GALERIES DU COMMERCE 104



Temple National de Morges

Photo: O. Sartori, Genève

BERNHARD HITZ - Uster/Zh

Le procédé SPRAY "LIMPET" ASBEST est la méthode idéale d'isolation

- acoustique
- thermique
- ignifugeage
- anticondensation

SPRAY "LIMPET" ASBEST est utilisé pour corriger l'acoustique au temple national de Morges (environ 300 m² appliqué sur plâtre dans la voûte du plafond).



IFANGER

Les burins de tour
garantissent un rendement
supérieur constant

Faites confiance au spécialiste et à son
expérience de plusieurs décades

EDOUARD IFANGER, USTER Tél. (051) 96 92 60



**GIROUD
OLTEN**

**PESONS
A RESSORT**

pour l'industrie, le commerce
et le sport

Force	Précision	Division	Poids
0,2 kg	± 2 g	2 : 2 g	100 g
0,5 kg	± 5 g	5 : 5 g	100 g
1 kg	± 10 g	10 : 10 g	100 g
5 kg	± 25 g	50 : 50 g	60 g
10 kg	± 100 g	200 : 200 g	80 g
20 kg	± 100 g	200 : 200 g	260 g
30 kg	± 250 g	500 : 500 g	320 g

Pour de plus grands modèles jusqu'à 3000 kg
demandez notre prospectus spécial

FABRIQUE DE MACHINES S. A.

LOUIS GIROUD, OLTEN

Téléphone 062 - 54017 652






Etau Limeur de précision GACK
avec course de 200 mm pour rabotage dans les
deux sens avec table revolver pivotante

Walter Meier
MACHINES-OUTILS

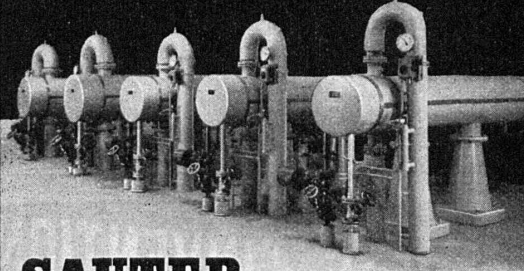
MUHLEBACHSTRASSE 11 ZURICH TELEPHONE (051) 34 54 00



REGULATEURS

pour
installations de
chauffage

assurant
le réglage
de température
d'échangeurs
de chaleur
à vapeur
ou eau chaude



SAUTER

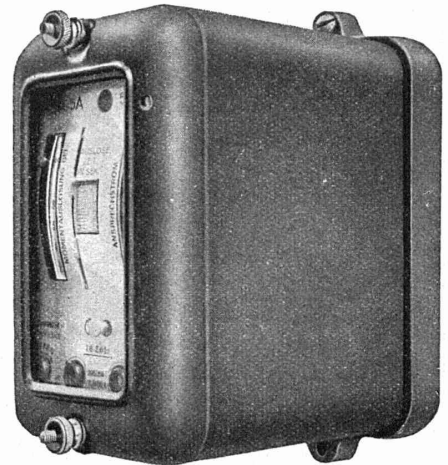
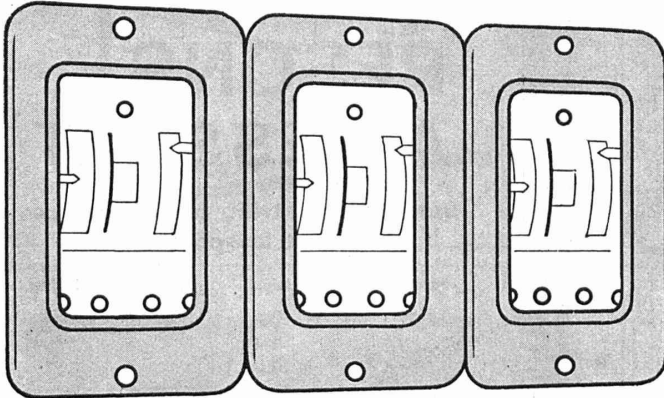
Fr. Sauter S.A., fabrique d'appareils électriques, Bâle

La solution...

de vos problèmes de

surintensité est le

relais RSU



S&S

Sprecher & Schuh S.A. Aarau



Pièces de série

de qualité irréprochable et

à prix avantageux

sont obtenues par le matriçage à chaud. Leurs avantages: Homogénéité absolue, surfaces lisses et propres, suppression d'opérations d'usinage, précision et interchangeabilité, fabrication rapide, rebut exclu.

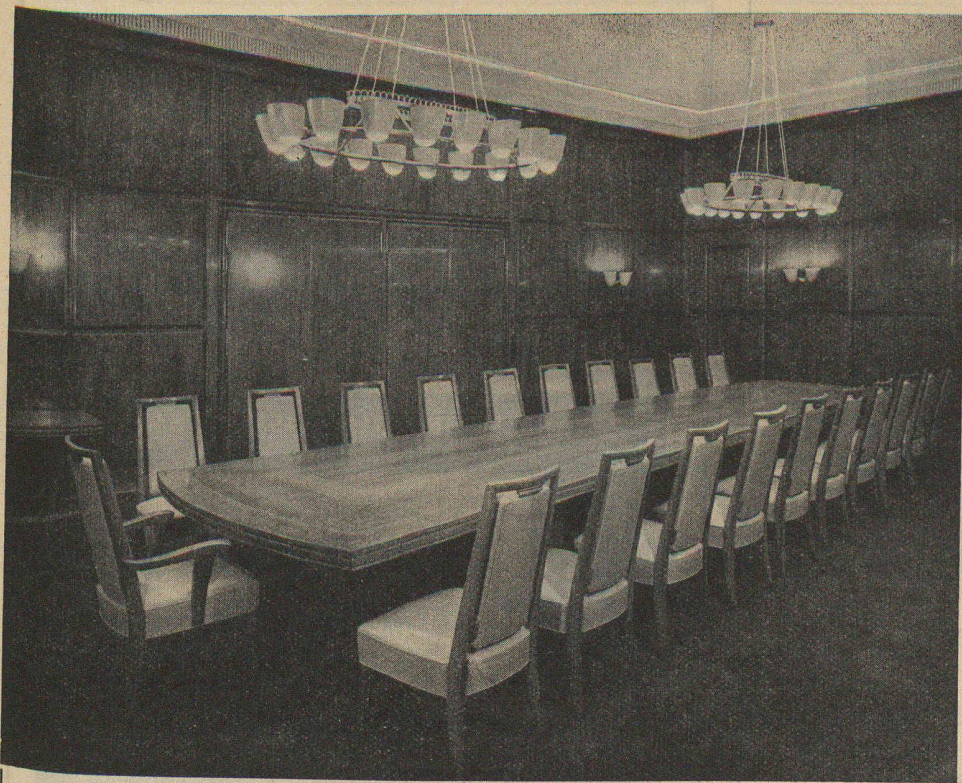
THÉCLA

Société Anonyme St-Ursanne

BREVETS d'INVENTION

la plus ancienne maison de Suisse :

Dériaz, Kirker & C^{ie}
Genève
14 rue du Mont-Blanc



MEUBLES
DECORATION
Simmen
DECORATION
MEUBLES

La salle des commissions de la B. C. V. ainsi que la salle du Comité et plusieurs bureaux de direction ont été meublés par

Simmen

TR. SIMMEN & Co S. A. LAUSANNE RUE DE BOURG 47-49

- TÉLÉPHONE FÉDÉRAL ET INTERNE
- TÉLÉDIFFUSION HAUTE ET BASSE FRÉQUENCE
- RECHERCHE DE PERSONNES PAR CHIFFRES LUMINEUX ET VARIABLES
- INTERCOMMUNICATION VIVAVOX
- SIGNAUX LUMINEUX
- HORLOGES ÉLECTRIQUES



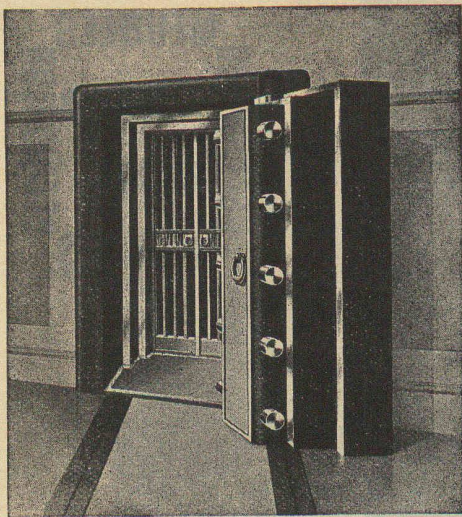
*Consultez-nous sans aucun engagement...
Nous étudierons avec vous n'importe quel projet susceptible de vous intéresser
Vous bénéficierez ainsi de nos 27 ans d'expérience
dans le domaine du courant faible*

PROJETS — FOURNITURES — INSTALLATIONS par
TÉLÉPHONIE S. A.

Représentation générale pour la Suisse romande d'AUTOPHON S. A.

LAUSANNE 6, La Grotte - Tél. 23 86 86 GENÈVE 11, rue Petitot - Tél. 4 42 46

Les installations de téléphone, recherches de personnes, horloges électriques inter-communications VIVAVOX, contrôleurs de rondes, alarme-jour et alarme de nuit ont été exécutés par notre maison



NOS SPÉCIALITÉS :

PORTES - FORTES
INSTALLATION DE CHAMBRES FORTES
ET GUICHETS
COFFRES-FORTS - MEUBLES D'ACIER

**FABRIQUE DE
COFFRES-FORTS UNION S. A.**

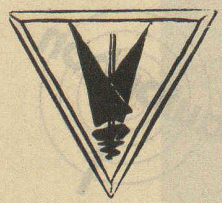
Case postale ZURICH 40

MEUBLES
REBMANN
RUE DE BOURG 15 · LAUSANNE

3 étages de mobiliers spéciaux

Créations de mobiliers complets
pour villas, hôtels, etc.

MAISON DE RENOMMÉE NATIONALE



Manufacture de glaces et verres gravés
Verre à vitre, glaces vitrages
Verre spécial
Vitrerie

Miroiterie du Léman S. A.

LAUSANNE - Rue de Genève 80 (en face Ecole
des Métiers)

Téléphone (021) 24 40 41

*Les tableaux de contrôle des installations électriques alimentant
les nouveaux bâtiments de la Banque Cantonale Vaudoise à
Lausanne, ont été construits dans les*

ATELIERS ÉLECTRO-MÉCANIQUES

SPÄLTI FILS & C^{ie} à VEVEY

ENSEIGNES ★ DÉCORATION
★ LETTRES MÉTALLIQUES ★



Maupas 2 LAUSANNE



Téléphone (021) 23 70 30
Terreaux 29 — LAUSANNE

met ses services à votre
disposition pour tous tra-
vaux en

HÉLIOGRAPHIE
PROCÉDÉ A SEC
PHOTOCOPIE
OFFSET
MULTIGRAPHIE

et se fera un plaisir de vous documenter sur ses nom-
breuses possibilités de reproductions.

4200 m² de LINOLÉUM

dans les nouveaux locaux de la Banque Canto-
nale Vaudoise ont été fournis et posés par la
maison spécialisée



P. König & Cie.

Linoléum - Tapis
Parquet - liège
Sols en caoutchouc,
Plaques A. T.

Galleries Ste-Luce, Petit-Chêne,
LAUSANNE

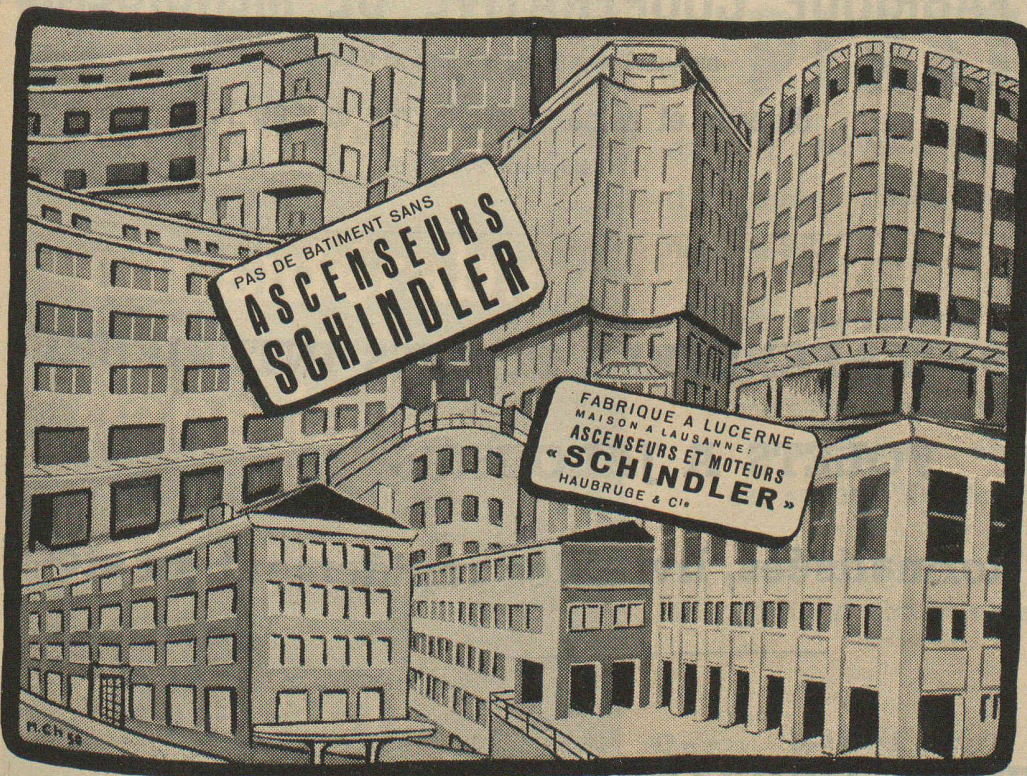
Tél. 22 55 41

KRUGER

MAITRE ÉBÉNISTE

Diplômé fédéral

LAUSANNE



Ascenseurs

et

Moteurs

SCHINDLER

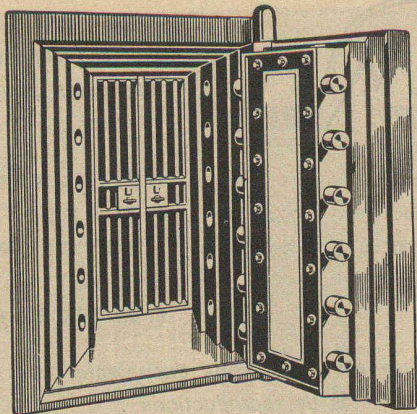
SÛRS

PRÉCIS

SILENCIEUX

ÉCONOMIQUES

HAUBRUGE & Cie, J.-L. Cart 8, Lausanne - Tél. 26 44 67



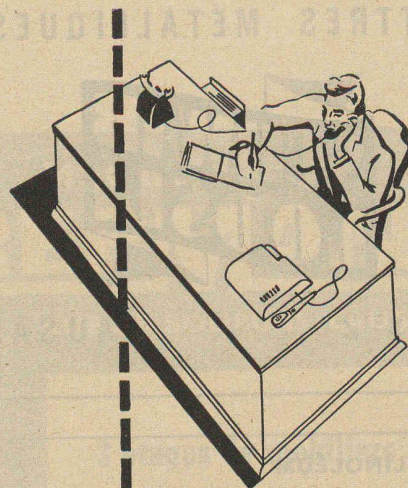
- Portes fortes
- Installation de safes
- Coffres-forts
- Meubles de bureau métalliques

BAUER S. A.

Fabrique de coffres-forts

ZURICH 6

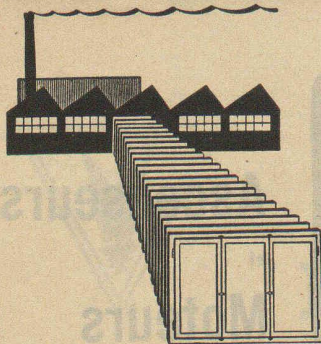
Nordstrasse 25 - Tél. 28 40 03



INSTALLATION ET ORGANISATION
DU BUREAU MODERNE
DOCUMENTATION
ETUDES, CONSEILS, DEVIS

w. a.
Kaiser
LAUSANNE *s. a.*

UN DEMI-SIÈCLE A LA RUE DE BOURG



FABRIQUE COOPÉRATIVE DE MENUISERIE

Directeur : MAX JOSEPH - Maîtrise fédérale

Bureaux et usine : RENENS rue du Lac 16

Téléphone 24 93 91

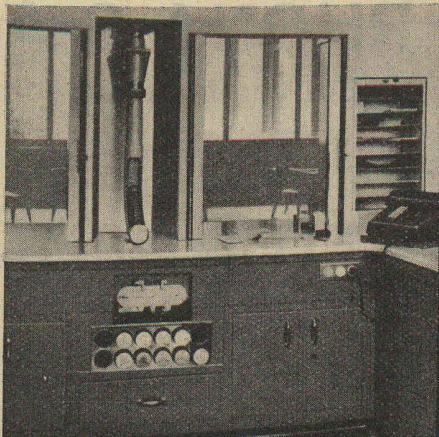
FENÊTRES PORTES-FENÊTRES PORTES INTÉRIEURES

VOLETS A JALOUSIES

Menuiseries normalisées, livrables rapidement du stock

FENÊTRES A GUILLOTINE, système « ROL »

PORTES DE GARAGES, système « ROL »



POSTE PNEUMATIQUE pour instituts bancaires

Applications multiples:

Transmission de chèques
Transport de documents, de coupons,
d'un service à l'autre

Relations entre les caisses secondaires,
la caisse principale et le contrôle

Transport d'espèces

Types d'installations:

Station desservies
manuellement

Installations semi-
automatiques à aiguilles

Installations automatiques
à aiguilles et poste central



Standard Téléphone et Radio S.A.

Zurich, Seestr. 395, Case postale Zurich 38 Tél. (051) 45 28 00

Succursale à Berne



1558

Un progrès
considérable
dans la
fabrication
du béton

Le **PLASTOCRÈTE**

est un nouvel adjuvant, qui réunit l'effet
d'un agent disperser et celui d'un entraî-
neur d'air.

Il permet ainsi d'obtenir :

- une réduction importante de l'eau de gâchage,
- une homogénéité et une étanchéité élevées,
- une augmentation sensible de résistance,
- des surfaces de décoffrage plus propres.

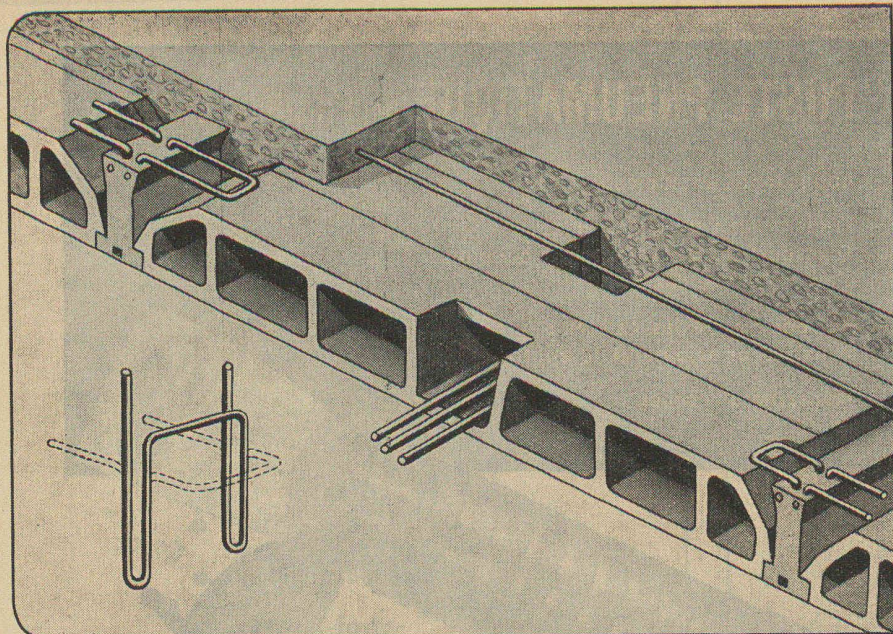
Références et protocoles d'essais à disposition.

Gasp. WINKLER & Cie

BUREAU TECHNIQUE

LAUSANNE Saint-François 14 B





RHONA S.A.

Le Bouveret - Lausanne

DALLES BÉTON ARMÉ RHONA

SOLIDITÉ — RAPIDITÉ — ÉCONOMIE

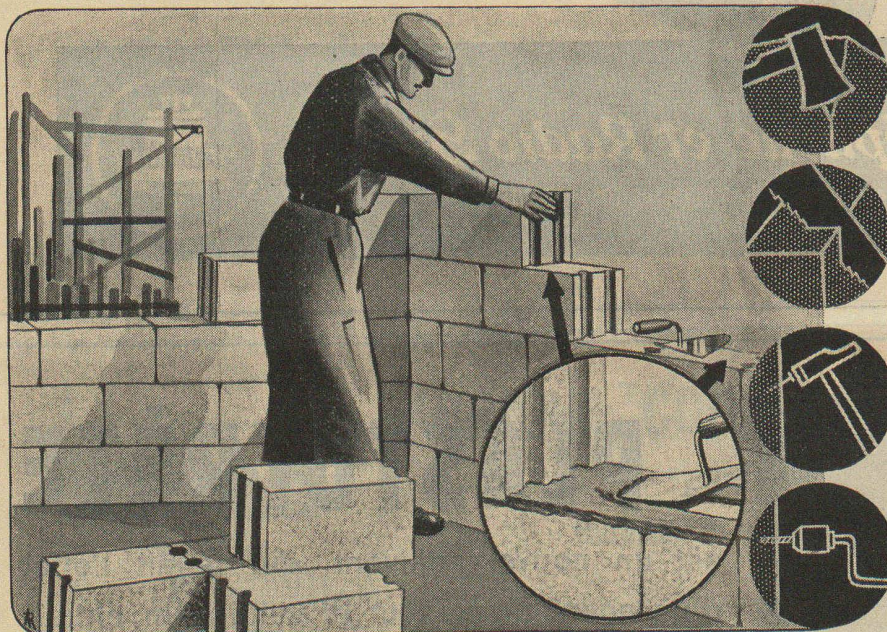
REPRÉSENTANT POUR LA SUISSE ROMANDE

F. J. DE QUITTNER

Ing. civil S. I. A.

LAUSANNE, 3, Rue Pépinet

Tél. (021) 22 33 04



RHONA S.A.

Le Bouveret - Lausanne

SICEL

MURS EXTÉRIEURS ou DOUBLURÉS
et GALANDAGES

LÉGER - RÉSISTANT - INCOMBUSTIBLE
ISOLANT THERMIQUE ET PHONIQUE

REPRÉSENTANT POUR LA SUISSE ROMANDE

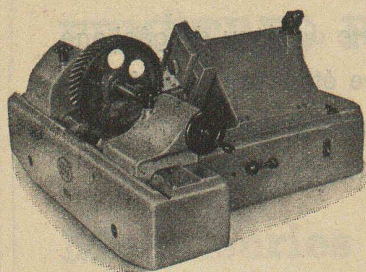
F. J. DE QUITTNER

Ing. civil S. I. A.

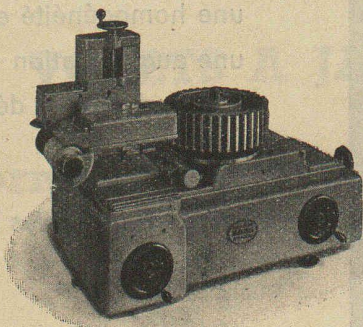
LAUSANNE, 3, Rue Pépinet

Tél. (021) 22 33 04

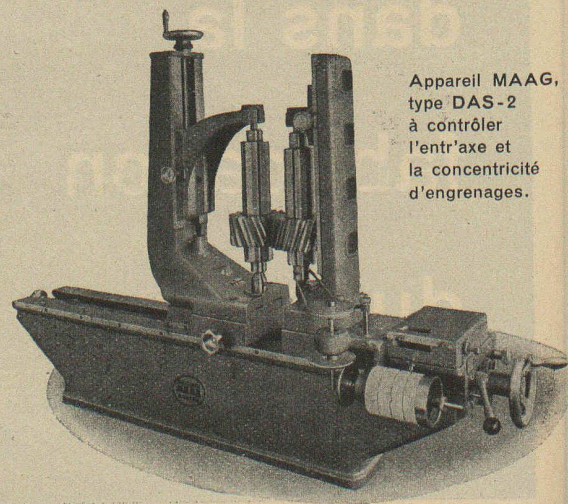
Les auxiliaires indispensables pour la fabrication d'engrenages précis



Appareil MAAG, type HM-30
à contrôler l'angle d'hélice
d'engrenages hélicoïdaux.



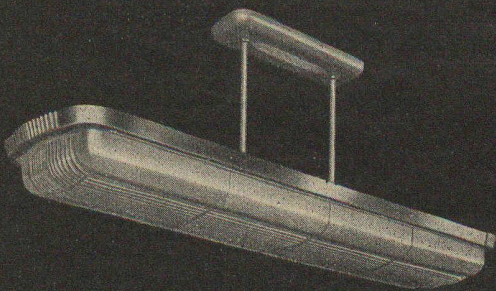
Appareil MAAG, type FP-30
à contrôler le profil de
dents d'engrenages droits
ou hélicoïdaux.



Appareil MAAG,
type DAS-2
à contrôler
l'entr'axe et
la concentricité
d'engrenages.

S.A. DES ENGRENAGES MAAG ZURICH (SUISSE)

§
SIEMENS
TECHNIQUE DE L'ÉCLAIRAGE



Conseils - Etudes
Exécutions
par

§
SIEMENS

S. A. DES PRODUITS ÉLECTROTECHNIQUES SIEMENS

LAUSANNE

12, Place de la Gare - Tél. (021) 22 06 77

J. DIÉMAND
et
PERRET FRÈRES

MAITRES APPAREILLEURS DIPLOMÉS

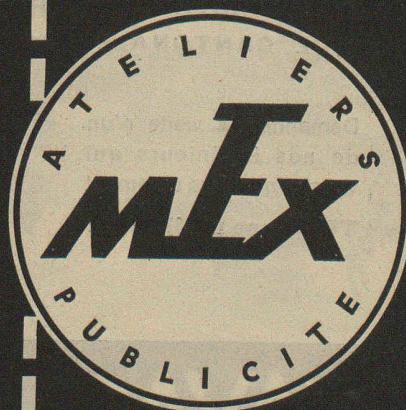
ont exécuté
les installations sanitaires
des nouveaux bâtiments
de la Banque Cantonale
Vaudoise

PLATRE PEINTURE STAFF

A. ABREZOL
Ed. JACCOUD
G. WEIDMANN

LAUSANNE

Néon
enseignes
éclairage



lettres
métalliques
rue Bel-Air 3 Lausanne

Installations horaires



Banque Cantonale Vaudoise

Centrales horaires
Horloges mères
Horloges de signalisation
Horloges secondaires

pour Banques
Ecoles
Fabriques
Hôpitaux
Gares
Villes, etc.

**FOURNISSEUR DE L'INSTALLATION HORAIRE
DE LA BANQUE CANTONALE VAUDOISE**

Demandez la visite d'un
de nos ingénieurs qui
vous conseillera utilement

Téléphone (038) 5 66 01

FAVAG
Fabrique d'appareils électriques S. A.
NEUCHÂTEL

GUYOT S. A.

MENUISERIE
ÉBÉNISTERIE D'ART

LA TOUR-DE-PEILZ

Téléphone 5 25 35

Portes palières - Menuiserie intérieure

TENTES ÉLECTRIQUES
DEVANTURES MAGASINS
TRAVAUX EN BRONZE

ramelet
F R È R E S • S. A.



HERREN S. A. H. Randin, adm.

R. MONNET & C^{ie}

E. ROTHACHER

Installateurs-électriciens

*Ont réalisé les installations lumière et
force motrice des locaux de la banque*

