

# Immeuble locatif à Lausanne

Autor(en): **Thévenaz, Ch.F.**

Objektyp: **Article**

Zeitschrift: **Bulletin technique de la Suisse romande**

Band (Jahr): **79 (1953)**

Heft 11-12

PDF erstellt am: **12.07.2024**

Persistenter Link: <https://doi.org/10.5169/seals-59794>

## **Nutzungsbedingungen**

Die ETH-Bibliothek ist Anbieterin der digitalisierten Zeitschriften. Sie besitzt keine Urheberrechte an den Inhalten der Zeitschriften. Die Rechte liegen in der Regel bei den Herausgebern.

Die auf der Plattform e-periodica veröffentlichten Dokumente stehen für nicht-kommerzielle Zwecke in Lehre und Forschung sowie für die private Nutzung frei zur Verfügung. Einzelne Dateien oder Ausdrucke aus diesem Angebot können zusammen mit diesen Nutzungsbedingungen und den korrekten Herkunftsbezeichnungen weitergegeben werden.

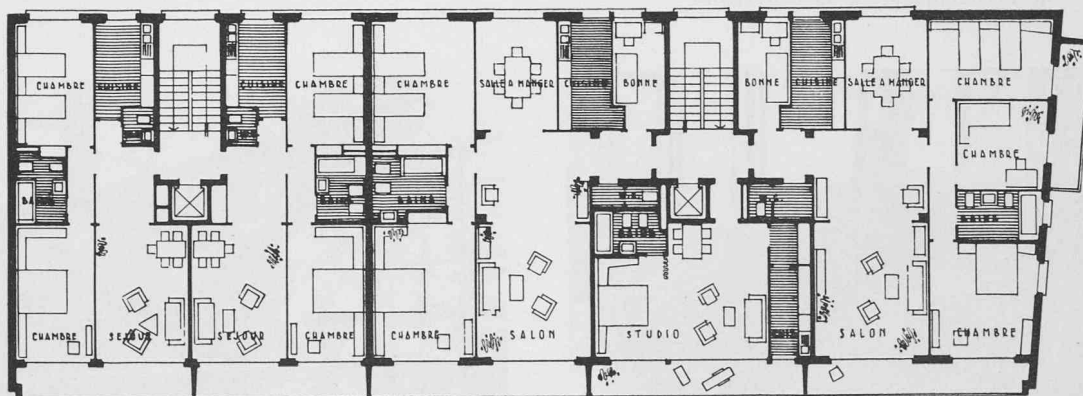
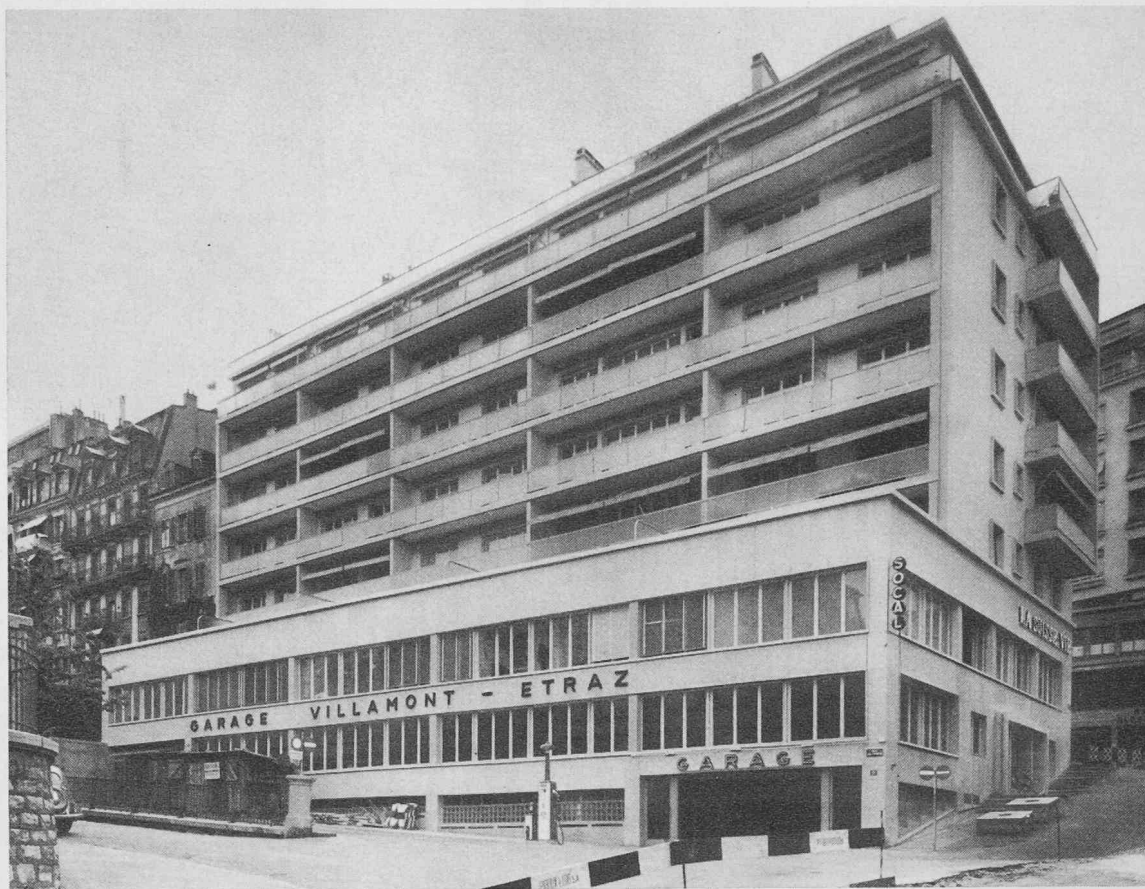
Das Veröffentlichen von Bildern in Print- und Online-Publikationen ist nur mit vorheriger Genehmigung der Rechteinhaber erlaubt. Die systematische Speicherung von Teilen des elektronischen Angebots auf anderen Servern bedarf ebenfalls des schriftlichen Einverständnisses der Rechteinhaber.

## **Haftungsausschluss**

Alle Angaben erfolgen ohne Gewähr für Vollständigkeit oder Richtigkeit. Es wird keine Haftung übernommen für Schäden durch die Verwendung von Informationen aus diesem Online-Angebot oder durch das Fehlen von Informationen. Dies gilt auch für Inhalte Dritter, die über dieses Angebot zugänglich sind.

## IMMEUBLE LOCATIF A LAUSANNE

Architecte : Ch. F. THÉVENAZ



Cet immeuble, propriété de « La Suisse », Compagnie d'assurance sur la vie, locatif et commercial, est situé à l'intersection de trois rues.

La grande différence de niveau entre les rues nord et sud, ainsi que la forte pente de la rue sud, ont permis la création d'un grand garage sur deux étages, avec accès direct sur la voie publique.

Un étage locatif comprend :

1 appartement de 2 pièces ou grand studio, cuisinette, bains.

2 appartements de 3 pièces avec cuisine, bains et toilettes.

1 appartement de 4 pièces et bonne, cuisine, bains, toilettes.

1 appartement de 5 pièces et bonne, cuisine, bains, toilettes.

Chaque appartement a son balcon, les séparations sont en béton armé, et les balustrades en verre armé.

Tous les appartements, sauf les studios, utilisent toute la profondeur de l'immeuble, ce qui permet une bonne ventilation naturelle, notamment en été.