

**Zeitschrift:** Bulletin technique de la Suisse romande  
**Band:** 79 (1953)  
**Heft:** 13

## Werbung

### Nutzungsbedingungen

Die ETH-Bibliothek ist die Anbieterin der digitalisierten Zeitschriften. Sie besitzt keine Urheberrechte an den Zeitschriften und ist nicht verantwortlich für deren Inhalte. Die Rechte liegen in der Regel bei den Herausgebern beziehungsweise den externen Rechteinhabern. [Siehe Rechtliche Hinweise.](#)

### Conditions d'utilisation

L'ETH Library est le fournisseur des revues numérisées. Elle ne détient aucun droit d'auteur sur les revues et n'est pas responsable de leur contenu. En règle générale, les droits sont détenus par les éditeurs ou les détenteurs de droits externes. [Voir Informations légales.](#)

### Terms of use

The ETH Library is the provider of the digitised journals. It does not own any copyrights to the journals and is not responsible for their content. The rights usually lie with the publishers or the external rights holders. [See Legal notice.](#)

**Download PDF:** 22.11.2024

**ETH-Bibliothek Zürich, E-Periodica, <https://www.e-periodica.ch>**



# ZWAHLEN & MAYR S.A.

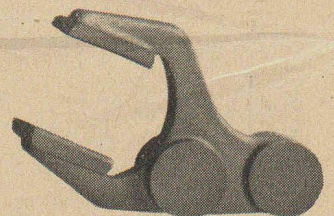
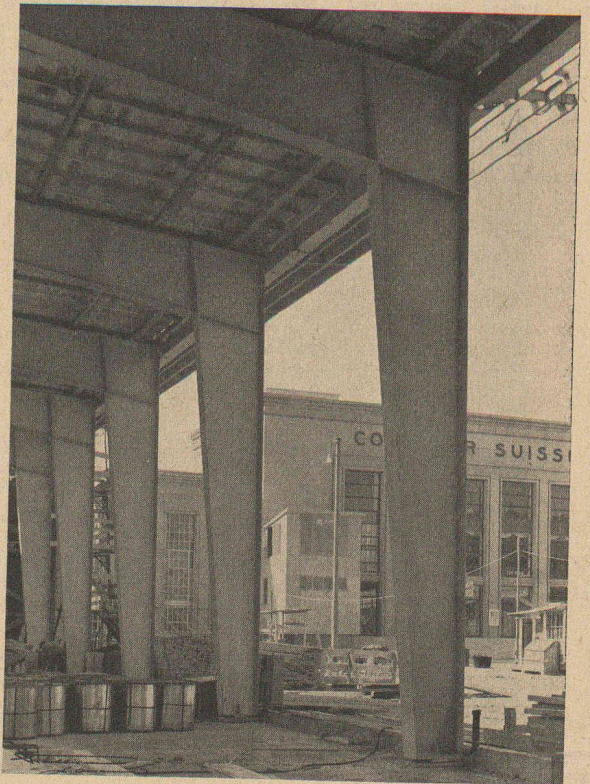
## Constructions métalliques Lausanne

Serrurerie générale  
Ferronnerie d'art  
Vitrages divers

Ponts Charpentes  
Tôlerie — Ponts roulants  
Constructions mécaniques

## Charpente

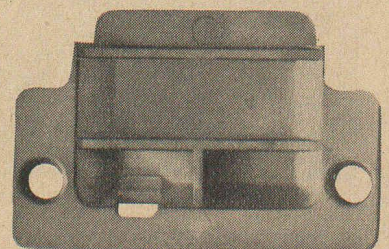
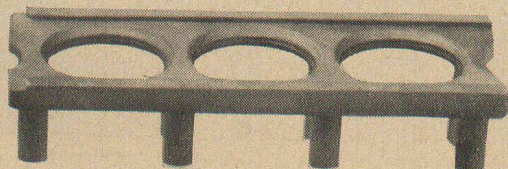
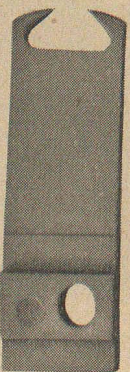
Ossatures pour halles d'exposition  
(Nouvelle halle sud Comptoir Suisse)



# FONTE DE PRÉCISION **SULZER**

## pour mécanique fine

SULZER FRÈRES, SOCIÉTÉ ANONYME, WINTERTHUR (SUISSE)







**+GF+**

**Produits de fonderie  
et machines de qualité**

Raccords, Fonte malléable,  
Acier moulé électrique, Fonte grise, Moulages en alliages légers,  
Roues à pneumatiques, Machines-outils,  
Machines de fonderie et Automatisation de métiers à tisser

**Georges Fischer Société Anonyme, Schaffhouse**

Téléphone: (053) 5 60 31 / 5 70 31

Bureau de Lausanne: 55, Galeries du Commerce, Téléphone: (021) 221512

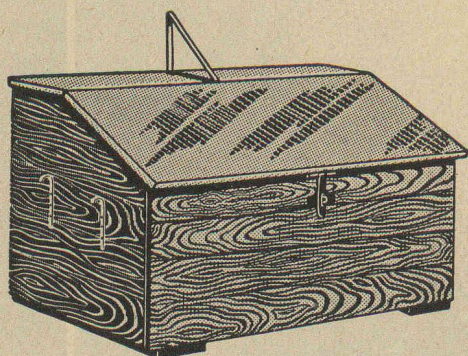




# Groupes de dépoussiérage

Consultez **VENTILATION S.A., STÄFA**  
Spécialiste dès 1890 Tél. (051) 93 01 36

## COFFRE A OUTILS POUR ENTREPRENEURS



Longueur 195 cm. — Largeur 85 cm.  
Couvercle recouvert avec tôle galvanisée

**Protégez vos outils contre le vol et les intempéries**  
**Notre coffre à outils est extrêmement solide**

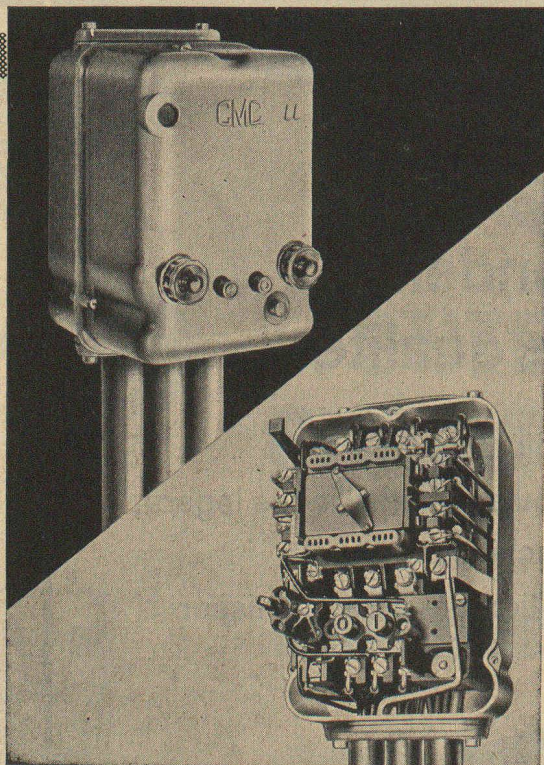
**Prix avantageux**

A NOTRE SUCCURSALE DE LAUSANNE VOUS TROUVEREZ TOUJOURS UN GRAND  
CHOIX D'OUTILLAGE POUR LE BATIMENT ET D'ARTICLES DE MESURAGE

*L. Weber & Co Lausanne*

9 rue Mercerie

Téléphone (021) 22 67 79



## Contacteurs M 15 15 A/500 V M 25 25 A/500 V

**pour commandes automatiques et commandes  
à distance**

Avantages particuliers :

Bornes de connexion toutes visibles, clairement désignées et accessibles au premier plan.

Déclencheurs thermiques indépendants des chocs et vibrations, doués en outre d'une grande résistance aux courts-circuits.

Remarquable solidité de tout le mécanisme supportant plus de 6 millions de changements de position.

Absence complète de vibration et bourdonnement.

**CMC CHARLES MAIER & CIE**

Fabrique d'appareils électriques et d'installations de distribution

**SCHAFFHOUSE**

BUREAU LAUSANNE TELEPHONE 021 22 72 22

TEL. 053 56131



# Eternit

*éprouvée, économique*



## Tuyaux à pression

pour captages, conduites d'hydrants et d'irrigation. Diamètres de 50 à 400 mm, pression d'essai jusqu'à 24 atm. Ne rouillent pas et ne sont pas sujets à la corrosion. Parois internes lisses assurant une résistance minime à l'écoulement. La grande élasticité de l'amiante-ciment garantit la résistance aux coups de bélier. Pose facile, les joints flexibles permettent une légère déviation des tuyaux.

**ETERNIT S.A. NIEDERURNEN TEL. (058) 41555**

Plus de  
**650 installations**



Marchent en Suisse. Pour tous les problèmes de la technique de l'air, adressez-vous à la maison spéciale qui dispose de l'expérience et donne toutes les garanties d'une exécution soignée.

Ventilation Chauffage à air Séchage  
de l'air Climatisation

## WERA S.A. - BERNE

Gerbrng. 23-33 TÉL. (031 3 99 11

GÉNIE CIVIL MAÇONNERIE  
BÉTON ARMÉ  
GYPSERIE PEINTURE

### COOPÉRATIVE DES



### OUVRIERS DU BÂTIMENT

BEAULIEU 11 LAUSANNE Tél. 22 19 17

# LIFTS VILVER

Elévateurs pour Automobiles  
et Poids Lourds

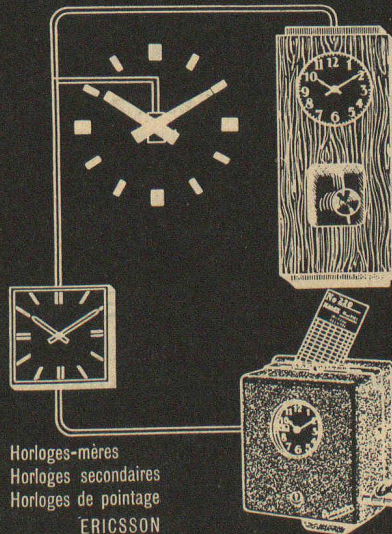
à  
2 et 4 colonnes  
de  
2 à 15 tonnes

MONTE-CHARGE POUR L'INDUSTRIE

**Ets. J. VILLARS S.A. - VERSOIX - Genève**

# ZENITH

ELECTRIQUES



Horloges-mères  
Horloges secondaires  
Horloges de pointage  
ERICSSON

## BORSARI & MEIER, ZURICH

Seefeldstrasse 62 - tél. (051) 32 05 97

Bureau de Lausanne - Avenue d'Echallens 80

**A. Rosselet, Représentant**

Tél. (021) 24 32 76

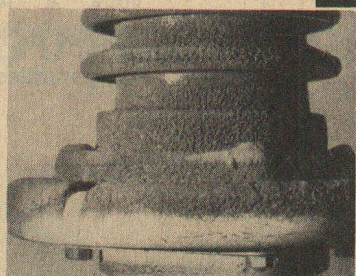


# Résultats d'expérience...

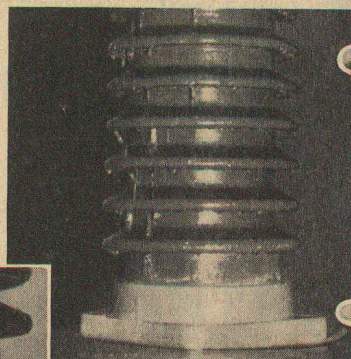
## Les parafoudres

Sprecher & Schuh Type BHF pour haute tension garantissent une protection constante et sûre contre les surtensions d'origine atmosphérique et ceci indépendamment des intempéries.

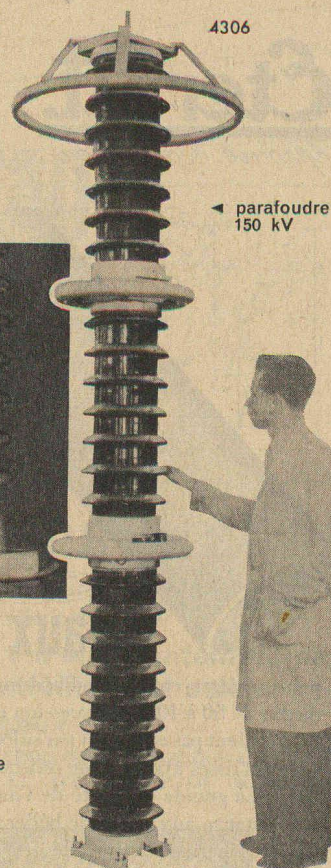
La pluie et l'encrassement n'ont, en effet, pratiquement aucune influence sur la tension d'amorçage des BHF



▲ parafoudre à 45 kV sous la pluie



◀ parafoudre à 150 kV avec couche de crasse



◀ parafoudre 150 kV

# Finisseuses de routes BARBER-GREENE

## Modèle JUNIOR

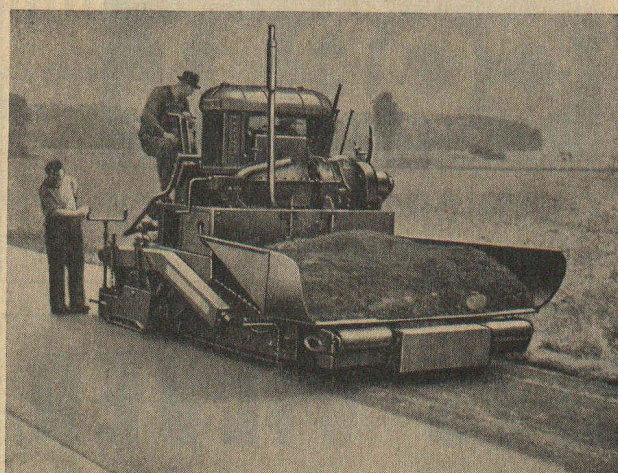
largeur de travail de 1,65 à 2,60 m

## Modèle 879 A

largeur de travail de 2,40 à 3,60 m

LES SEULES FINISSEUSES AVEC LE DISPOSITIF BREVETÉ DE TASSAGE ET DE NIVELLEMENT

LIVRABLES DU STOCK!



Possibilité de livraison en location-vente

# Robert Aebi & Cie SA Zurich

Uraniastr. 31

Maison fondée en 1881

Tél. (051) 231750