

Objektyp: **Advertising**

Zeitschrift: **Bulletin technique de la Suisse romande**

Band (Jahr): **79 (1953)**

Heft 26

PDF erstellt am: **13.09.2024**

### **Nutzungsbedingungen**

Die ETH-Bibliothek ist Anbieterin der digitalisierten Zeitschriften. Sie besitzt keine Urheberrechte an den Inhalten der Zeitschriften. Die Rechte liegen in der Regel bei den Herausgebern.

Die auf der Plattform e-periodica veröffentlichten Dokumente stehen für nicht-kommerzielle Zwecke in Lehre und Forschung sowie für die private Nutzung frei zur Verfügung. Einzelne Dateien oder Ausdrucke aus diesem Angebot können zusammen mit diesen Nutzungsbedingungen und den korrekten Herkunftsbezeichnungen weitergegeben werden.

Das Veröffentlichen von Bildern in Print- und Online-Publikationen ist nur mit vorheriger Genehmigung der Rechteinhaber erlaubt. Die systematische Speicherung von Teilen des elektronischen Angebots auf anderen Servern bedarf ebenfalls des schriftlichen Einverständnisses der Rechteinhaber.

### **Haftungsausschluss**

Alle Angaben erfolgen ohne Gewähr für Vollständigkeit oder Richtigkeit. Es wird keine Haftung übernommen für Schäden durch die Verwendung von Informationen aus diesem Online-Angebot oder durch das Fehlen von Informationen. Dies gilt auch für Inhalte Dritter, die über dieses Angebot zugänglich sind.

Ein Dienst der *ETH-Bibliothek*  
ETH Zürich, Rämistrasse 101, 8092 Zürich, Schweiz, [www.library.ethz.ch](http://www.library.ethz.ch)

<http://www.e-periodica.ch>



## DOCUMENTATION GÉNÉRALE

Extraits d'articles de revues suisses et étrangères reçues par le « Bulletin technique » et déposées à la Bibliothèque de l'École polytechnique de l'Université de Lausanne, Avenue de Cour 29, où elles peuvent être consultées.

N. B. — L'indice figurant en tête et à droite de chaque extrait est celui de la « Classification décimale universelle ».

### Sciences pures

- BT 1790 532.595  
*Dispositif simple pour réduire la célérité des ondes élastiques dans les conduites en charge. Application à la protection contre certains coups de bélier.* G. REMENIERAS.  
 Houille blanche, 7 (1952) A, mars, p. 172-196, 23 fig.

Procédé consistant à insérer dans la conduite un élément élastique très déformable, tel qu'un tuyau à parois souples rempli d'air comprimé ou même de gaz liquéfiable.

L'auteur fait une étude générale de l'influence de la célérité sur les divers genres de surpressions, puis développe le calcul théorique de l'efficacité de ce tuyau « anti-bélier ». Il montre que les essais effectués confirment les résultats du calcul et permettent de prévoir l'efficacité d'un réducteur de célérité de constitution quelconque.

### Mécanique appliquée

- BT 1791 621.181.5  
*La nouvelle installation de chaudière à rayonnement pour 80/100 t/h, 50 kg/cm<sup>2</sup> et 450° C de la CIBA, Société anonyme, à Bâle.* M. H. GFELLER.  
 Rev. techn. Sulzer (1952) 4, p. 1-21, 24 fig.

Obligée d'agrandir, de moderniser et de rationaliser la production d'énergie de ses usines, la S. A. CIBA décida d'adjoindre à sa centrale thermique une chaudière de grande puissance. L'auteur en décrit les caractéristiques, la disposition de l'installation et son schéma général, puis examine en détail quelques particularités : générateur de vapeur, foyer et circuit des gaz de combustion, circuit de l'eau et de la vapeur, réglage, instruments de contrôle, appareils auxiliaires. Il termine par un aperçu de la station de réduction pour la pression et la température, une notice sur le montage et indique enfin quelques résultats d'exploitation.

### Electrotechnique

- BT 1792 621.316.98  
*La position actuelle du problème des parafoudres à haute tension.* S. TESZNER, Ch. LEDOUX.  
 Bull. Soc. franç. Electriciens, Sér. 7, 2 (1952) 22, oct., p. 555-573, 18 fig.

Communication portant sur les points suivants : 1. Caractéristiques des surtensions produites sur les réseaux, moyens de se préserver contre leurs dangers, fonction des dispositifs à décharge et choix de ces dispositifs. — 2. Conditions que doivent remplir les parafoudres et contraintes qui en résultent pour ces appareils. — 3. Caractéristiques techniques que doivent présenter les parafoudres pour satisfaire à ces conditions et supporter correctement ces contraintes, considérées au triple point de vue : efficacité, innocuité, bonne tenue de service. — 4. Modalités d'essais en vue d'une vérification adéquate de ces caractéristiques.

- BT 1793 621.314.65  
*Redresseurs Oerlikon à vapeur de mercure.* B. STORSAND.  
 Bull. Oerlikon (1952) 295, déc., p. 55-73, 30 fig.

Les Ateliers de Construction Oerlikon fabriquent depuis 1927 des redresseurs polyanodiques et, depuis 1941, ils ont acquis une réputation méritée pour leurs redresseurs monoanodiques.

L'auteur fait un exposé d'ensemble sur les redresseurs à vapeur de mercure, en particulier les redresseurs Oerlikon de types normaux : domaines d'application, fonctionnement, refroidissement, maintien et mesure du vide, services auxiliaires, capacité de charge, transformateurs pour redresseurs, réglage de la tension, protection contre les courts-circuits, protection contre les perturbations téléphoniques et radiophoniques dues aux installations de redresseurs, onduleurs et convertisseurs de fréquence.

### Génie

- BT 1794 624.075.2 : 624.951  
*La stabilité des blindages de hauts fourneaux.* M. ESSLINGER.  
 Génie civil, 129 (1952) 19, 1<sup>er</sup> oct., p. 369-372, 10 fig.

On construit aujourd'hui des hauts fourneaux avec un blindage allant de la base du creuset jusqu'au gueulard. Dans l'idée de supprimer le soutènement et la marâtre avec ses piliers, il faut faire porter par le blindage la charge du plancher de gueulard, de la maçonnerie réfractaire et d'une partie de la charge proprement dite du fourneau. Le blindage se compose de plusieurs viroles cylindriques et coniques, suivant le profil classique du haut fourneau ; l'auteur calcule un modèle simplifié constitué par deux viroles coniques chargées suivant leur axe commun. L'étude comprend trois parties : flambage par des forces radiales, flambage par des forces normales, flambage par des forces axiales ; elle a été complétée par un essai sur maquette.



## Porquoi gaspiller votre argent

en employant les échafaudages et étayages en bois qui ne vous occasionnent que perte de matériel et de temps!

Les éléments de construction métallique



étais à vis, poutrelles de coffrage téléscopiques, échafaudages tubulaires, vous permettent de travailler beaucoup plus rapidement, à bien meilleur compte, avec un maximum de sécurité.

Les étais ACROW sont les plus vendus dans le monde.

Plus d'un million sont en service.

Ils s'achètent et se louent aux conditions les plus avantageuses du marché.

En cas d'achat, il sera tenu compte de la location.

Demandez nos prospectus et références

Représentation générale pour la Suisse :

**A. BANGERTER & CIE S.A.**  
**LYSS**

Téléphone 032 8 41 23

®





**OTTO FISCHER SA**  
**ZURICH 5**  
SIHLQUAI 125 TÉL. (051) 42 33 11

*Articles  
électrotechniques  
en gros*

**IMPRIMERIE LA CONCORDE**  
LAUSANNE Terreaux 29-31  
Téléphone 23 92 95

Impressions commerciales et artistiques.  
Tirages en couleurs, Illustrations, Labels,  
Journaux, volumes, brochures, catalogues  
Circulaires. - Enveloppes. - Programmes.  
Cartes de visite et d'adresse, Obligations,  
Faire-part, Registres. - Algèbre, Musique.



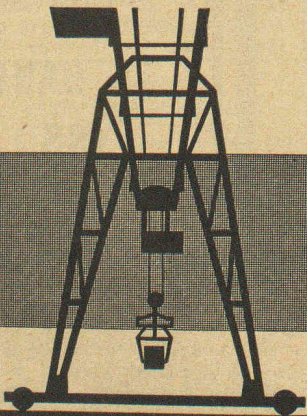

**TUBES D'ACIER  
ANGLAIS**

En stock chez les dépositaires:  
**BRÜTSCH, RÜEGGER & Co, Zurich**  
**KÜDERLI & Co, (anc. Baer & Co), Zurich et Bâle**

Agence générale:  
**COURVOISIER & C° S. A.**  
BIENNE Tél. 2 33 38

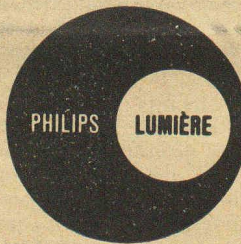
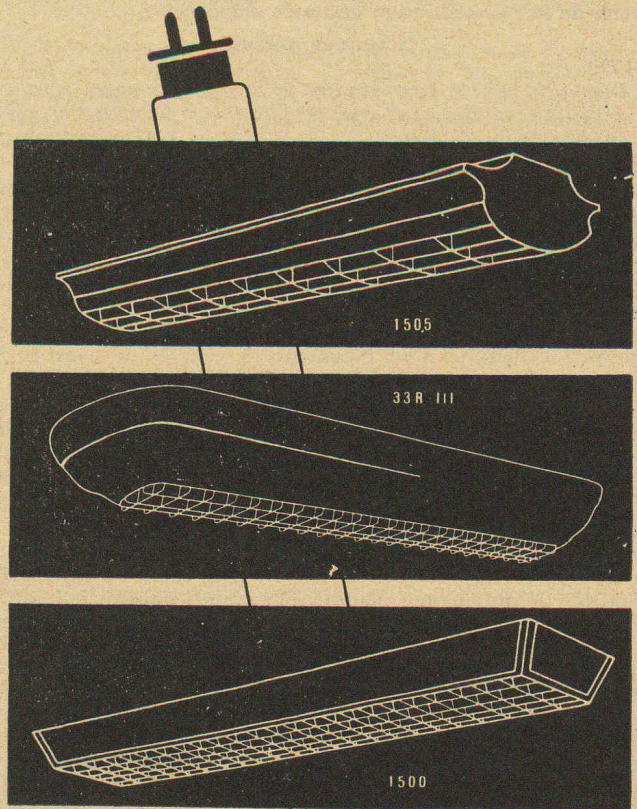
**T. I. (EXPORT) LTD., BIRMINGHAM**  
(Organisation de vente pour l'exportation de seize usines  
anglaises de tubes en acier.)

**Ponts-roulants**

**Palans**

Fabrique d'Ascenseurs Schindler et de Ponts-roulants Uto SA Zurich 48 Tel. (051) 52 53 10



construits d'après  
les dernières don-  
nées de la technique  
de l'éclairage

harmonie des formes  
absence  
d'éblouissement  
pour chaque usage

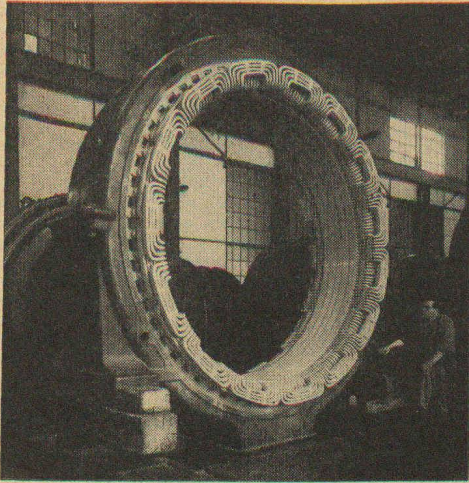
Demandez-nous  
le catalogue  
spécial des lumi-  
naires pour tubes  
fluorescents

\* Notre bureau  
d'études se fera un  
plaisir de vous  
conseiller pour tous  
vos problèmes  
d'éclairage

Philips S. A.  
33, Quai Wilson Genève

**PHILIPS**





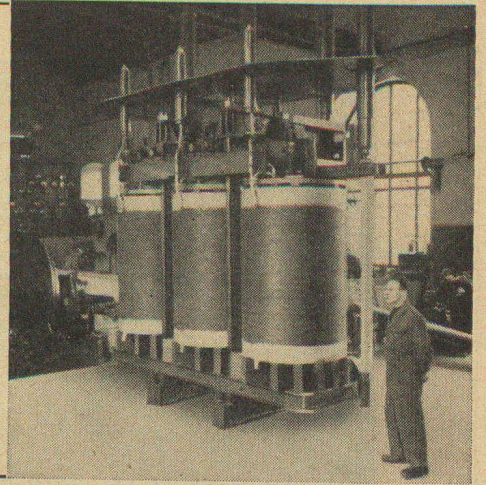
## Spälti fils & Cie

VEVEY

Tél. (021) 5 19 91

Rebobinages et transformations de moteurs, générateurs et transformateurs de toutes puissances et tensions

Fabrication de coffrets de manœuvre et de tableaux de distribution



## L'Exposition permanente de la Construction

*vous renseigne sur les nouveautés dans la construction*

ENTRÉE LIBRE

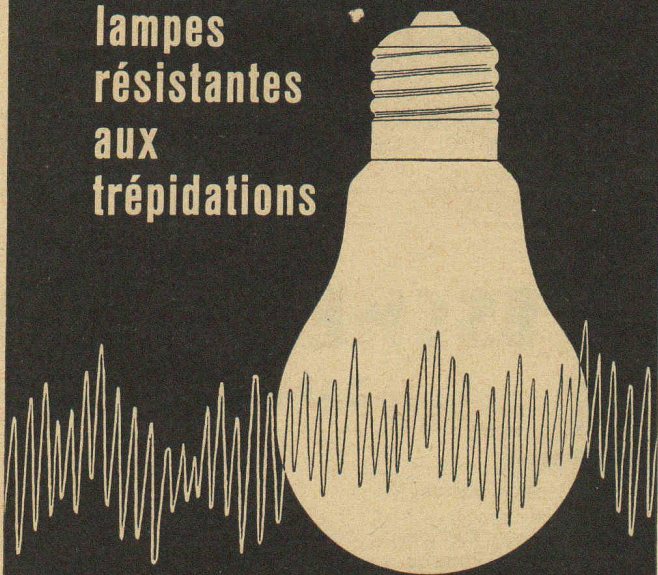
150 EXPOSANTS

LAUSANNE, Place de la Gare 12 — Tél. 23 79 29

# LUXRAM

## „Traction“

lampes  
résistantes  
aux  
trépidations



S.A. LUMIÈRE GOLDAU

## Société Suisse des Explosifs

Usine et siège à GAMSEN près Brigue (Valais)

Explosifs de sûreté :

# GAMSITE

## et SIMPLONITE

Dynamites à tous dosages

Dynamite „Antigel“

Mèches et Détonateurs

Tous accessoires pour le tir des Mines

Nitropentaérythrite Cordeau détonant

Télégrammes : „Explosifs-Brigue“  
Téléphone : Bureaux (028) 3 11 81 Brigue  
Usines (028) 3 11 82

# BREVETS d'INVENTION

*la plus ancienne maison de Suisse :*

## Dériaz, Kirker & Cie

Genève  
14 rue du Mont-Blanc



**BRUN**

BRUN & CO. SA. NEBIKON/LU

PALANS A BRAS  
PONTS-ROULANTS  
PALANS ELECTRIQUES

## La **BANQUE CANTONALE VAUDOISE** à Lausanne

26 AGENCES ET 2 SOUS-AGENCES DANS LE CANTON — AGENCE A LAUSANNE : PLACE DEL-AIR  
met ses services à la disposition de MM. les entrepreneurs, artisans et commerçants

**PRETS DE CAPITAUX, CRÉDITS DE CONSTRUCTION**



ESCHER WYSS KM 1982

5 compresseurs « ROTASCO » pour la réfrigération  
les entrepôts frigorifiques

## **ESCHER WYSS** ZURICH

*Nos spécialités :*

**Turbines hydrauliques**  
**Pompes**  
**Conduites forcées**  
**Hélices marines à pas variable**  
**Turbines à vapeur**  
**Chaudières à vapeur et réservoirs**  
**Turbo-compresseurs et ventilateurs à hélice**  
**Installations d'évaporation**  
**Pompes à chaleur**  
**Machines frigorifiques**  
**Essoreuses pour l'industrie**  
**Produits de fonderie**

*Représentant à Lausanne :*

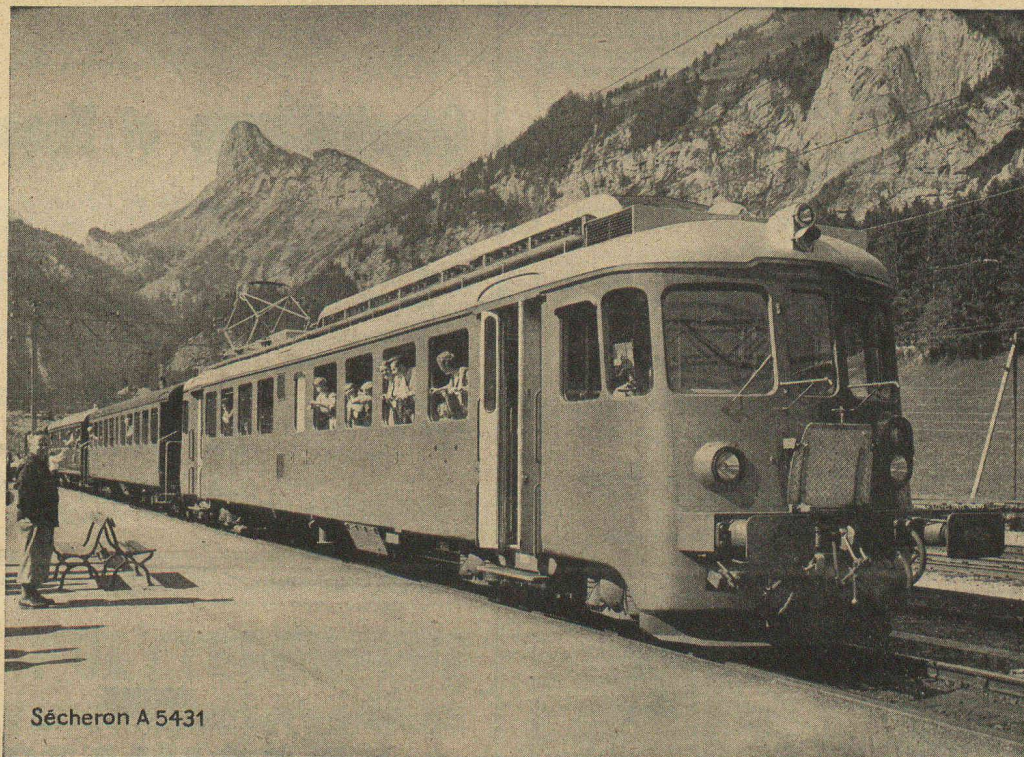
**J. MAYENFISCH, Ing. EPZ, 6 av. Druey**



*Parcours annuels plus élevés*

avec des  
équipements électriques

# SÉCHERON



Sécheron A 5431

Automotrice de 1880 CV en service sur la ligne du Loetschberg.

**Une production de qualité**

**Traction électrique — Transformateurs**

**Alternateurs — Régulateurs automatiques**

**Redresseurs à vapeur de mercure sans pompes à vide**

**Electrodes et appareils pour la soudure à l'arc**

## **S. A. DES ATELIERS DE SÉCHERON - GENÈVE**



## Ingénieur-mécanicien

diplômé Ecole polytechnique fédérale Zurich, jeune et possédant esprit initiative, ayant fortes connaissances questions hydrauliques et électriques, expérimenté dans l'industrie des corps gras, ayant dirigé études et montage importante usine aux colonies, très au courant questions commerciales et organisation industrielle, habitué à travail indépendant, **cherche situation** intéressante en Suisse ou à l'étranger. Sérieuses références. Ecrire chiffre **J 9097 X**, **Publicitas**, Genève.

### ADMINISTRATION COMMUNALE LAUSANNE

PLACE VACANTE

## Dessinateur technique

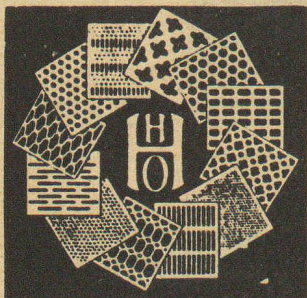
Traitement : Fr. 8.004 / 10.449.—.

**Conditions d'engagement** : Certificat de fin d'apprentissage de dessinateur (partie mécanique ou électrique). Pratique d'au moins 3 ans. Expérience du dessin de construction et d'installations mécatiques et électriques. Age maximum 30 ans.

Offres à adresser à la Direction des Services industriels, Service de l'électricité, jusqu'au 15 janvier 1954.

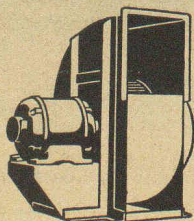
Office du personnel.

Fabrication spéciale de tôles perforées, embouties et martelées



**H. HEER & Co**  
OLTEN

Pour votre publicité



## Ventilateurs

à marche silencieuse pour toute application

Moteurs électriques

### G. Meidinger & Cie Bâle 4

Représentant :

R. E. Golay, Ing., Genève  
14, rue du Mont-Blanc  
Téléphone 2 63 29

Nous cherchons :

## INGÉNIEURS dipl.

et

## TECHNICIENS dipl.

expérimentés pour le développement de constructions nouvelles et pour des études dans le domaine du gros appareillage électrique (interrupteurs à haute tension et à grande puissance, commutateurs à gradins, etc.).

Nous cherchons en outre :

## Constructeurs et Dessinateurs

capables et ayant si possible de l'expérience dans le développement d'appareils électriques, de dispositifs de commande mécaniques et pneumatiques, etc., particulièrement doués pour la conformation rationnelle des constructions en ce qui concerne leur fabrication.

Il s'agit de places intéressantes, qui impliquent possibilités d'avancement et pension.

Les offres sont à adresser, accompagnées de curriculum vitae, certificats, photo et mention des prétentions de salaire sous référence **chiffre 145** au **Bureau du personnel de la**

**S. A. BROWN, BOVERI & Cie,**  
BADEN.

La Division des travaux du 1<sup>er</sup> arrondissement des C.F.F., à Lausanne, cherche un

JEUNE

## DESSINATEUR

### EN MACHINES OU ÉLECTRICITÉ

Conditions d'admission : être porteur d'un certificat d'apprentissage et, si possible, quelques années de pratique dans l'industrie. Traitement : 20<sup>e</sup>, éventuellement 17<sup>e</sup> classe. Délai d'inscription : 9 janvier 1954. S'adresser par lettre autographe et curriculum vitae à la **Division des travaux du 1<sup>er</sup> arrondissement des C.F.F., à Lausanne**. Entrée en fonction : le plus tôt possible.

## BREVETS D'INVENTION

MARQUES DE FABRIQUE — DESSINS — MODÈLES  
CONSULTATIONS — EXPERTISES

## ANDRÉ SCHOTT

INGÉNIEUR-  
CONSEIL

Bld. du Théâtre 5 GENÈVE

Tél. 50 398

## MANUFACTURE de Produits Céramiques et Réfractaires S. A. LAUSEN

PRODUITS RÉFRACTAIRES : BRIQUES, PLANELLES, DALLES, MORTIER, MOUFLES, CREUSETS

Briques Klinker pour façades - Planelles Klinker pour carrelages - Briques de parement

TUYAUX EN GRÈS, AUGES, CUVES - BRIQUES ÉMAILLÉES

Visitez notre exposition permanente Schweizer Bau-Centrale, Zurich 1, Talstrasse 9. (Entrée libre)



Nous cherchons dès mars 1954, pour environ une année, un

## Surveillant

pour la construction d'un bâtiment hospitalier à Sierre.

La préférence sera donnée à un technicien-architecte conducteur de travaux.

Adresser offres manuscrites et curriculum vitae à M. Robert Carrupt, député, à Sierre.

## Commune du Locle

Le poste d'ingénieur de la ville est mis au concours.

**Traitement:** Fr. 13 120.— à Fr. 19 776.—, selon années de service et expérience professionnelle.

Cas échéant, offres de technicien en génie civil, expérimenté, seraient prises en considération (traitement à déterminer).

**Entrée en fonction:** de suite ou à convenir.

Adresser les postulations, jusqu'au 30 décembre 1953, accompagnées d'un curriculum vitae, à la Direction des Travaux publics.

**Direction des Travaux publics.**

## ÉCOLE POLYTECHNIQUE DE L'UNIVERSITÉ DE LAUSANNE

### CHAIRE D'ÉLECTROTECHNIQUE

La chaire d'électrotechnique de l'Ecole polytechnique de l'Université de Lausanne doit être prochainement repourvue. Les personnes que cet enseignement intéresserait sont invitées à s'annoncer à M. Ad. Tschumy, vice-président du Conseil général de l'Ecole, av. de Rumine 36, à Lausanne, avant le 20 janvier 1954.

Entrée en fonction désirée: 15 avril 1954.

Le Directeur: A. Stucky.

### On demande

## ingénieur mécanicien

connaissant bien le gros matériel d'entreprise (entretien, réparations, achats).

Adresser offre avec références, curriculum vitae et prétentions de salaire sous chiffre **AS 80913 L**, aux **Annonces Suisses S. A. «ASSA»**, Lausanne.

## CANTONS D'ARGOVIE ET DE ZURICH

## Concours de soumission

pour l'obtention de projets et de bases pour l'adjudication des travaux de construction du nouveau

### Pont sur la Reuss près d'Ottenbach

Avec l'autorisation des Conseils d'Etat, les Directions des travaux publics des cantons d'Argovie et de Zurich ouvrent un concours de soumission pour la construction du nouveau pont sur la Reuss à Ottenbach.

Sont admis à participer au concours: d'une part, des groupes de concurrents comprenant au minimum un ingénieur et une entreprise, d'autre part des entreprises qui possèdent leur propre bureau d'étude.

Les concurrents doivent répondre aux conditions suivantes:

- a) les ingénieurs doivent être établis en Suisse et inscrits au Registre suisse des ingénieurs depuis une année au minimum;
- b) les entreprises doivent être établies dans les cantons de Zurich ou d'Argovie depuis deux ans au minimum selon le Registre du commerce.

Le jury dispose de 20 000 fr. à 24 000 fr. pour les prix de six projets et de 6000 fr. pour l'achat de projets non primés. Le montant des prix, ainsi que le nombre et le montant des achats seront décidés par le jury sur la base de la qualité des projets présentés.

Les « Normes à observer en matière de concours de génie civil » (normes S.I.A. du 7 avril 1918) servent de règle pour l'exécution du projet. Pour le reste, on se basera sur les indications du règlement de concours et sur les plans.

Les pièces relatives au concours seront délivrées à partir du 23 décembre 1953, pendant les heures de bureau, contre dépôt de 50 fr. à la Chancellerie du département des travaux publics du canton de Zurich (Walchetor Zurich, III<sup>e</sup> étage, chambre 319).

Heures de bureau:

lundi à vendredi: 08.00 à 11.50, 13.50 à 18.00  
Samedi: 08.00 à 12.00

Les bureaux seront fermés pour les fêtes les jours suivants:

26 décembre: tout le jour.  
31 décembre: depuis 17.00.  
2 janvier: tout le jour.

L'envoi par la poste ne se fera que pour les demandes venant de l'extérieur. Le dépôt de 50 fr. ne sera restitué que sur présentation d'un projet conforme au règlement. Les documents remis aux concurrents ne seront pas repris. On pourra se procurer le règlement du concours seul contre paiement de 1 fr.

Les projets devront parvenir jusqu'au 29 avril 1954, à 17.00 h. au Département des travaux publics du canton de Zurich (Walchetor, ou Case postale Zurich 23).

Une visite du chantier du pont sur la Reuss à Ottenbach aura lieu le 19 janvier 1954, à 14.30 h.

Les demandes de renseignements sur des points particuliers sont à adresser, par écrit, jusqu'au 23 janvier, au plus tard, au Département des travaux publics du canton de Zurich.

**Les Directions des Travaux publics  
des cantons d'Argovie et de Zurich.**



478 28 20

**Travaux publics**  
**Revêtements de chaussée**  
**Voies de chemins de fer industrielles**  
**Revêtements de sols en béton spécial et pavages en bois**

# WALO BERTSCHINGER & C<sup>ie</sup> S. A.

**LAUSANNE**

Avenue de Tivoli 2

**Tél. 23 35 18**

B  
e  
r  
n  
e  
Suisse

## Jacques Micheli Ing. électr. dipl. E. P. F.

● Conseil en propriété industrielle

- Brevets d'invention
- Marques de fabrique
- Dessins et modèles

Rue Diday 12 - Genève

Téléphone 4 22 70

## GIOVANOLA FRÈRES S.A. MONTHEY

*ateliers de constructions métalliques et mécaniques*



PONT - CHARPENTES - CONDUITES FORCÉES - CHAUDRONNERIE - APPAREILS POUR L'INDUSTRIE  
CHIMIQUE - TÉLÉ-SIÈGES ET TÉLÉ-SKIS

**ED. AERNI-LEUCH**  
**BERNE**

# PAPIERS

**CALQUES**  
**MILLIMÉTRÉS**  
**HÉLIOGRAPHIQUES**