

Objektyp: **Advertising**

Zeitschrift: **Bulletin technique de la Suisse romande**

Band (Jahr): **79 (1953)**

Heft 3

PDF erstellt am: **13.09.2024**

Nutzungsbedingungen

Die ETH-Bibliothek ist Anbieterin der digitalisierten Zeitschriften. Sie besitzt keine Urheberrechte an den Inhalten der Zeitschriften. Die Rechte liegen in der Regel bei den Herausgebern.

Die auf der Plattform e-periodica veröffentlichten Dokumente stehen für nicht-kommerzielle Zwecke in Lehre und Forschung sowie für die private Nutzung frei zur Verfügung. Einzelne Dateien oder Ausdrucke aus diesem Angebot können zusammen mit diesen Nutzungsbedingungen und den korrekten Herkunftsbezeichnungen weitergegeben werden.

Das Veröffentlichen von Bildern in Print- und Online-Publikationen ist nur mit vorheriger Genehmigung der Rechteinhaber erlaubt. Die systematische Speicherung von Teilen des elektronischen Angebots auf anderen Servern bedarf ebenfalls des schriftlichen Einverständnisses der Rechteinhaber.

Haftungsausschluss

Alle Angaben erfolgen ohne Gewähr für Vollständigkeit oder Richtigkeit. Es wird keine Haftung übernommen für Schäden durch die Verwendung von Informationen aus diesem Online-Angebot oder durch das Fehlen von Informationen. Dies gilt auch für Inhalte Dritter, die über dieses Angebot zugänglich sind.

Ein Dienst der *ETH-Bibliothek*
ETH Zürich, Rämistrasse 101, 8092 Zürich, Schweiz, www.library.ethz.ch

<http://www.e-periodica.ch>

DOCUMENTATION GÉNÉRALE

Sciences pures

BT 1618 539.167.3
Les applications industrielles des radio-isotopes.
 M. HOYAUX et R. TRIVIÈRE.
 Bull. sci. Ass. Ing^{rs}. Montefiore, 65 (1952) 4, avr., p. 185-198,
 7 fig.

Après un rappel de la définition d'un isotope, de la radioactivité, de l'interaction du rayonnement avec la matière, l'auteur indique trois procédés industriels de détection des rayonnements : méthode photographique, chambre d'ionisation, tube de Geiger. Puis il décrit les analyses par radio-traceurs : analyse par addition, dosage par dilution, analyse par activation. Il montre l'intérêt de la méthode des traceurs dans l'étude de divers processus : physiques (diffusion, friction, taille des métaux), physico-chimiques (convertisseur Bessemer, désulfuration du coke, ségrégations, atmosphère des fours), chimiques (solubilité d'un sel peu soluble, réactions d'échange). Il termine par quelques applications spéciales : radiographie gamma, mesures d'épaisseurs, élimination des charges statiques sur les conducteurs isolés, mesures de niveau, protection contre le vol.

Mécanique appliquée

BT 1619 621-521 X.
Le combiné mécanique.
 Machinisme et Automatisme (1950) 5, 3^e et 4^e trim., p. 1-50,
 (1951) 6, 3^e trim., p. 34-40, fig.

Le combiné mécanique est un équipement de commandes manuelles dont le but est d'actionner un groupe de distributeurs. Il a pour particularité de permettre la réalisation mécanique des liaisons entre les commandes afin d'obtenir différentes combinaisons de verrouillages, d'enclenchements, de déclenchements, etc. Ses éléments peuvent être divisés en six groupes : commande à main individuelle, verrouillage mécanique entre commandes, liaison et action mécanique entre commandes, mise au point mort générale, verrouillages automatiques par relais, déclenchements automatiques par relais.

L'article cité décrit les principes de fonctionnement du combiné mécanique « système Lecq » (breveté S. G. D. G.), parle de quelques combinés mécaniques d'utilisation courante et se termine par différents exemples d'application, rencontrés notamment dans les mines.

BT 1620 621.785.542.4
Die Anwendungen des Oberflächenhärtens mit Stadtgas in der Industrie.
 E. ZIMMERMANN.
 Schweiz. techn. Z., 49 (1952) 13, 27 mars, p. 193-198, 11 fig.

L'auteur traite des aspects techniques et économiques de l'utilisation du gaz de ville pour la trempe superficielle des métaux. Il insiste sur l'importance que revêt la détermination du comportement des aciers à la trempe par le procédé de Jominy, et la mesure rapide de la température au moyen du milliscope. Il donne divers exemples pratiques rencontrés dans l'industrie, qui permettent de se faire une idée précise des nombreuses possibilités offertes par la trempe superficielle des métaux.

Electrotechnique

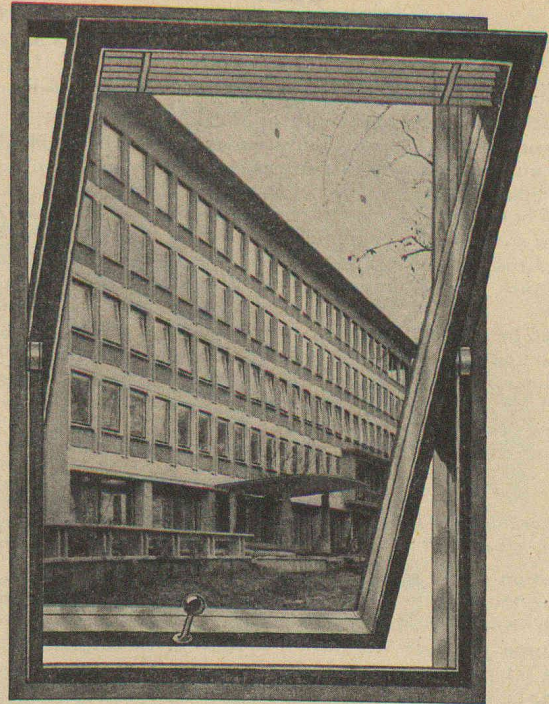
BT 1621 621.316.364
Gekapselte Schaltanlagen.
 G. A. MEIER.
 Bull. Ass. suisse Electriciens, 43 (1952) 6, 22 mars, p. 193-200,
 17 fig.

Le matériel blindé est fréquemment utilisé dans les installations à basse tension. En Suisse, les installations à haute tension sont encore le plus souvent nues, mais les fabricants suisses exportent depuis longtemps du matériel blindé. En Grande-Bretagne, les installations blindées sont très nombreuses et comportent les systèmes suivants : à cellule (cellular type) ; à armoire (cubicle type), parfois avec chariot (truck type) ; en saillie ou sur socle (metalclad).

L'auteur parle des avantages et inconvénients des installations blindées, et montre la nécessité d'attacher une plus grande importance aux installations blindées à haute tension, tant pour la Suisse que pour l'exportation.

BT 1622 621.314.2.01
Considérations sur la construction et le dimensionnement des grands transformateurs à haute tension.
 A. PICHON.
 Bull. Soc. franç. Electriciens, 7^e Sér., 2 (1952) 14, fév., p. 69-84,
 17 fig.

Comparaison des différents types de circuits magnétiques (à colonnes et cuirassés) et des différents types d'enroulements (concentriques et alternés). Examen des modes de construction qui résultent pour les appareils : en particulier, transformateurs à circuits magnétiques à colonnes avec enroulements concentriques et transformateurs à circuits magnétiques cuirassés avec enroulements alternés.



La fenêtre à pivots pour bâtiments modernes

Double vitrage pivotant avec store vénitien de



J. GUYOT S. A.

Téléphone (021) 525 35

LA TOUR-DE-PEILZ

SUISSE ALLEMANDE : ERNST GÖHNER AG ZÜRICH

THE UNITED
STEEL
 COMPANIES LTD
 SHEFFIELD
 ENGLAND

Nos usines sont particulièrement bien placées pour la livraison de :

**TÔLES ET FILS INOXYDABLES
 ET RÉFRACTAIRES EN TOUTES
 ANALYSES ET EXÉCUTIONS**

UNISTEEL SA. BERNE
Zeitglockenlaube 4
 Téléphone 031/38693

Génie

BT 1623 624.072.33
Méthodes d'approximation pour le calcul des systèmes de poutres.
 M. COURBON.

Ann. Ponts Chaussées, 122 (1952) 1, jan.-fév., p. 27-65, 19 fig.

Description de deux méthodes applicables aux systèmes plans, principalement aux cadres. La première consiste à calculer les rotations aux extrémités des poutres, en résolvant par approximations successives le système d'équations linéaires ayant pour inconnues ces rotations ; ce système est facile à former dès que l'on connaît les constantes mécaniques des poutres. La seconde méthode, due à H. Cross, est un cas particulier des méthodes de relaxation ; les inconnues sont les moments fléchissants aux extrémités des poutres.

Les systèmes considérés sont rangés en deux catégories suivant que les nœuds ne subissent pas de translation ou se déplacent lors de l'application des forces. Les méthodes exposées permettent également de déterminer les efforts secondaires dans les poutres triangulées.

Plusieurs exemples numériques sont donnés.

BT 1624 625.711.3 (73)
L'autoroute de l'Etat de New-Jersey (E. U.).
 Génie civil, 129 (1952) 21, 1^{er} nov., p. 401-405, 11 fig.

Description d'une route à grand débit, longue de 190 km, comportant un tronçon de 53 km à deux files de voitures dans chaque sens et un tronçon de 137 km à trois files de voitures dans chaque sens. Chaque piste de circulation a 3,65 m de largeur, le tirant d'air sous les ponts est de 4,57 m, le rayon minimum des courbes de 914 m, la pente maximum de 3 %. Sur certaines parties, voisines de la mer, les fondations ont nécessité des précautions spéciales. Le revêtement consiste en une couche de roulement souple du type bitumineux. De nombreux ouvrages d'art ont dû être construits. La dépense, de 240 millions de dollars, sera amortie dans un délai relativement court par des droits de péage variables suivant le parcours effectué.

Chimie industrielle.

BT 1625 662.966.5
La réinjection dans le foyer des chaudières des suies captées au dépoussiéreur.
 L. ROUJON.
 Techn. moderne, 44 (1952) 6, juin, p. 177-183, 6 fig.

La protection du voisinage des centrales thermiques contre les poussières issues des chaudières est en général codifiée par des règlements. Il est donc nécessaire de filtrer les fumées, mais alors se pose le problème de l'emploi ou de l'évacuation des poussières captées. Une chaudière moderne de 100 à 200 t/h de vaporisation produit couramment 50 à 100 t par jour de poussières. Une solution séduisante (lorsqu'on utilise un dépoussiéreur à sec) consiste à réinjecter les suies dans le foyer de la chaudière, où elles sont agglomérées et récoltées au cendrier sous forme grenue. Le procédé permet en outre, par la récupération du carbone imbrûlé, d'augmenter le rendement thermique de 1 à 3 % et par suite d'amortir rapidement l'appareillage de dépoussiérage et de réinjection.

L'auteur présente les études et les résultats obtenus dans ce domaine en Belgique.

Construction, Architecture

BT 1626 699.86 : 697.4
La protection contre le gel en chauffage à eau chaude et le déneigement thermique.
 R. CADIERGUES.
 Ann. Inst. techn. Bât. Trav. publ. (1952) 239, fév., p. 1-18, 20 fig. Equipement technique n° 22.

Après un examen général des qualités à exiger des produits antigel, l'auteur étudie l'éthylène glycol, avec calcul de la dose nécessaire, calcul du vase d'expansion, des tuyauteries, des chaudières et échangeurs. L'étude est complétée par un examen économique, des recommandations pratiques et des annexes scientifiques.

L'auteur examine ensuite les dispositifs de protection contre le gel : vidange, protection électrique, isolation des canalisations, dispositifs spéciaux pour les conduites de purge ou le vase d'expansion. Il traite enfin du déneigement thermique : examen économique et méthode de calcul des installations tenant compte des données météorologiques et physiques.

BT 1627 728.2
Habitation collective (II).
 Architecture française, 13 (1952) 125-126, p. 3-73, fig.

Riche documentation sur des réalisations actuelles d'habitations collectives dans divers pays (France, Suède, Angleterre, Allemagne, Italie, Suisse, Etats-Unis, A. O. F.), témoignant de l'effort des architectes en vue d'obtenir des solutions originales revêtant les formes suivantes : îlots, immeubles collectifs, groupes d'immeubles, quartiers résidentiels, immeubles d'appartements, immeubles-tours, appartements « Helix » à New-York (disposés en hélice autour d'un axe central), unités d'habitation, groupes d'habitations collectives, etc.

VIANINI

le supertuyau en béton armé centrifugé.
 Haute résistance. Etanchéité.
 Longueur utile jusqu'à 3,65 m¹.



**Fosses de décantation
 Séparateurs d'essence**

conformes aux directives de l'ASPEE

Tuyaux ronds longueur 1 m¹
 jusqu'à 1500 mm ϕ armés ou non.

**Nous nous chargeons du moulage de
 n'importe quelle pièce en béton.**

DESMEULES Frères S. A.
 FABRIQUE DE PRODUITS EN CIMENT
GRANGES-MARNAND Tél. 037 641 16

Ernst URINOIRS

- PROCÉDÉ DE DÉSINFECTION A SEC
- NETTOYAGE FACILE ET SIMPLE
- ABSOLUMENT INODORE

F. ERNST, ING. AG. ZÜRICH

Weststr. 50/52 Telefon (051) 33 60 66

**Les plus RECOMMANDÉS
 Les plus RENOMMÉS
 Les plus ÉPROUVÉS**

**Pour les COMMUNES
 Pour les USINES
 Pour les RESTAURANTS**

Adaptation facile à n'importe quelle situation



Résocel Résofil Lignocel Vétrésit

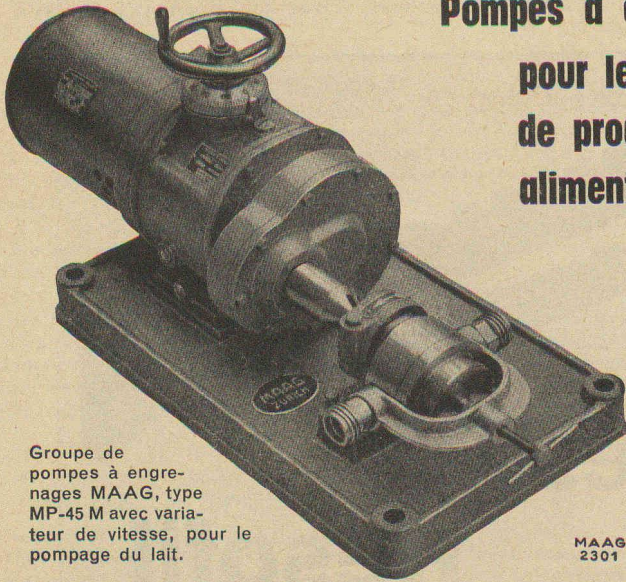
en forme de planches, tubes, cylindres ou barres en papier, coton, bois ou tissu de verre imprégné de résine synthétique. Isolants pour l'électro-technique et éléments de construction pour machines (roues dentées, cames, paliers). Pièces usinées selon les dessins des clients.



MICAFIL SA ZURICH / SUISSE

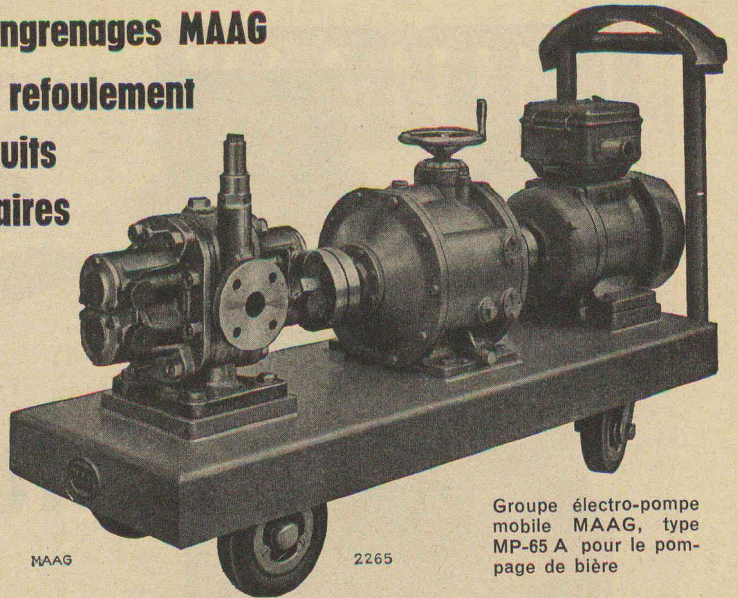
Isolations électriques Bornes à condensateurs Pièces moulées en résine synthétique
Condensateurs à la Népoline Installations pour laboratoires à haute tension
Machines et appareils pour ateliers de bobinage Pompes à vide élevé

Pompes à engrenages MAAG pour le refoulement de produits alimentaires



Groupe de pompes à engrenages MAAG, type MP-45 M avec variateur de vitesse, pour le pompage du lait.

MAAG
2301



MAAG

2265

Groupe électro-pompe mobile MAAG, type MP-65 A pour le pompage de bière

S. A. DES ENGRENAGES MAAG - ZURICH

DIESEL SMM

avec pompe de balayage

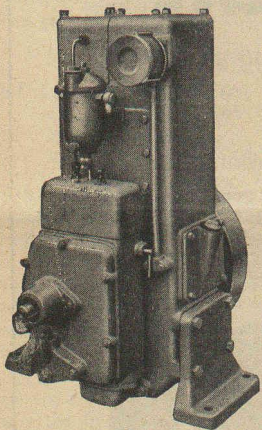
1 cyl. 6-8 CV 2 cyl. 12-16 CV 2 cyl. 25 CV

TOUS LES MODÈLES LIVRABLES DE STOCK

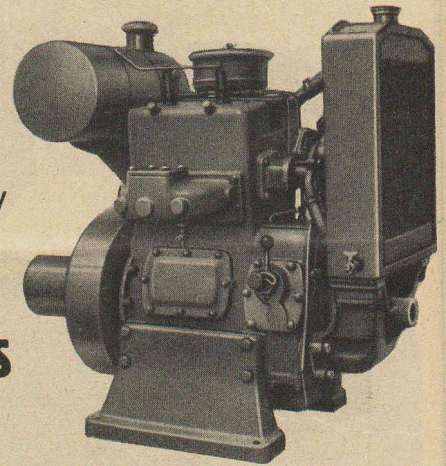
Téléphone (051) 96 91 23

FABRIQUE DE BROCHES, MOTEURS ET MACHINES S. A.

USTER-Zürich



8 CV



16 CV



ESCHER WYSS KM 1982

5 compresseurs «ROTASCO» pour la réfrigération
les entrepôts frigorifiques

ESCHER WYSS ZURICH

Nos spécialités :

- Turbines hydrauliques
- Pompes
- Conduites forcées
- Hélices marines à pas variable
- Turbines à vapeur
- Chaudières à vapeur et réservoirs
- Turbo-compresseurs et ventilateurs à hélice
- Installations d'évaporation
- Pompes à chaleur
- Machines frigorifiques
- Essoreuses pour l'industrie
- Produits de fonderie

Représentant à Lausanne :

J. MAYENFISCH, Ing. EPZ, 6 av. Druey

ADMINISTRATION CANTONALE VAUDOISE

Annonce de place vacante

Maitre école agriculture

(maitre et chef de la station d'essais de machines agricoles et viticoles) à l'Ecole cantonale d'agriculture de Marcelin sur Morges.

Pour les conditions spéciales prière de consulter la « Feuille des avis officiels » du mardi 27 janvier 1953.

Office du personnel.

La Direction des constructions fédérales, à Berne, cherche un

technicien en ventilation, climatisation et chauffage

Exigences : Diplôme d'un technicum, bonne pratique dans l'élaboration de projets, connaissance des travaux de montage.

Langue maternelle: le français ou l'allemand. Connaissance d'une deuxième langue officielle désirée.

Adresser les offres avec photographie, prétentions de salaire et indication de la date d'entrée la plus rapprochée jusqu'au 14 février 1953 à la direction précitée.

La Commune de Lausanne met au concours le poste suivant:

DESSINATEUR III

à la Direction des travaux.

Offres à adresser à la Direction des travaux, jusqu'au 16 février 1953. Pour tous renseignements complémentaires, consulter la « Feuille des avis officiels du canton de Vaud » du vendredi 6 février 1953.

Municipalité de Lausanne.

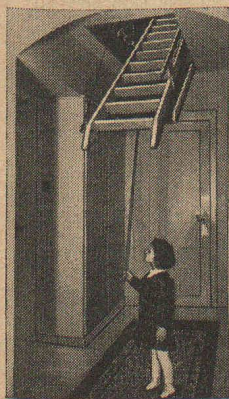
Nous cherchons, pour la période du 1^{er} avril 1953 au 30 septembre 1954, un

SURVEILLANT

pour la construction d'une nouvelle usine. La préférence sera donnée à un technicien-architecte ou un conducteur de travaux.

Adresser offres manuscrites et curriculum vitae à

Ebauches S. A., Neuchâtel.



Escalier glissant breveté

SIEBER

EXÉCUTION LÉGÈRE OU LOURDE

Breveté en Suisse et à l'étranger

Grand rabais pour construction en série

Demandez le catalogue B

HANS SIEBER

LUCERNE

Halde

Tél. 2 04 56

ASCENSEURS

MONTE-CHARGE / MONTE-PLATS

MOTEURS ÉLECTRIQUES

EN TOUS GENRES

ASCENSEURS ET MOTEURS

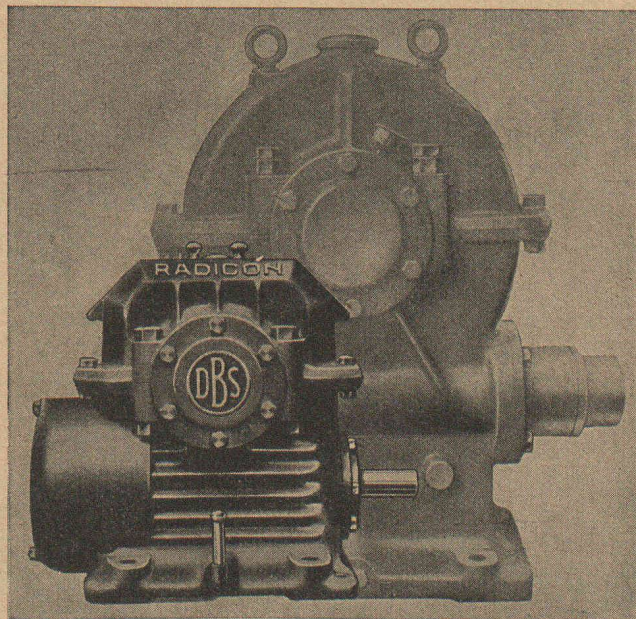
« SCHINDLER »

HAUBRUGE & Cie — LAUSANNE

Rue J.-J. Cart 8 — Tél. 26 44 67

Installez les

Réducteurs à vis « Radicon » D. BROWN



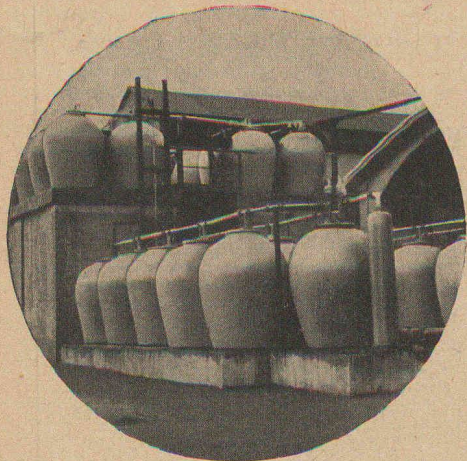
Refroidissement forcé, circulation d'huile à l'engrenage et aux roulements, profil des filets D. Brown, charge et rendement élevés malgré dimensions réduites, moins cher pour puissance donnée que réducteur à vis ordinaire, sûr, silencieux. Types et rapports les plus courants livrables de suite par l'agent général

W. EMIL KUNZ

Case postale ZURICH 27

Gotthardstr. 21

Tél. (051) 25 29 10



Réceptifs — Appareils — Tuyauteries — Revêtements
en grès garanti anti-acide

Grès chimique très résistant aux acides.
Embrachite résistant aux variations de température.
Thermosile à haute conductibilité thermique.
Embrite pour isolateurs électriques et articles à haute
résistance mécanique.
Grès ordinaire pour le bâtiment et l'agriculture.

Fabrique de grès d'Embrach S.A.
pour canalisation et industrie chimique

Embrach (Zurich)

Tél. (051) 96 23 21

Bernese

GIOVANOLA FRÈRES S.A. MONTHEY

ateliers de constructions métalliques et mécaniques

PONT - CHARPENTES - CONDUITES FORCÉES - CHAUDRONNERIE - APPAREILS POUR L'INDUSTRIE
CHIMIQUE - TÉLÉ-SIÈGES ET TÉLÉ-SKIS

RÉSERVOIRS BORSARI

STOCKAGE RATIONNEL DE L'ESSENCE, DU MAZOUT ET DE L'HUILE DIESEL

EN RÉSERVOIRS EN BÉTON ARMÉ A REVÊTEMENT DE VERRE
POUR LE COMMERCE, L'INDUSTRIE, LES IMMEUBLES ET VILLAS

SÉCURITÉ ABSOLUE CONTRE LA ROUILLE ET LA CORROSION

RÉFÉRENCES DE PREMIER ORDRE

TÉLÉPHONE (051)
24 96 8

BORSARI & C^{IE}, ZOLLIKON-ZURICH

MAISON FONDÉE
EN 1873

Jacques Micheli Ing. élect. dipl. E. P. F.

● Conseil en propriété industrielle

- Brevets d'invention
- Marques de fabrique
- Dessins et modèles

Rue Diday 12 - Genève

Téléphone 4 22 70