

Objektyp: **Advertising**

Zeitschrift: **Bulletin technique de la Suisse romande**

Band (Jahr): **79 (1953)**

Heft 5

PDF erstellt am: **12.07.2024**

Nutzungsbedingungen

Die ETH-Bibliothek ist Anbieterin der digitalisierten Zeitschriften. Sie besitzt keine Urheberrechte an den Inhalten der Zeitschriften. Die Rechte liegen in der Regel bei den Herausgebern. Die auf der Plattform e-periodica veröffentlichten Dokumente stehen für nicht-kommerzielle Zwecke in Lehre und Forschung sowie für die private Nutzung frei zur Verfügung. Einzelne Dateien oder Ausdrucke aus diesem Angebot können zusammen mit diesen Nutzungsbedingungen und den korrekten Herkunftsbezeichnungen weitergegeben werden. Das Veröffentlichen von Bildern in Print- und Online-Publikationen ist nur mit vorheriger Genehmigung der Rechteinhaber erlaubt. Die systematische Speicherung von Teilen des elektronischen Angebots auf anderen Servern bedarf ebenfalls des schriftlichen Einverständnisses der Rechteinhaber.

Haftungsausschluss

Alle Angaben erfolgen ohne Gewähr für Vollständigkeit oder Richtigkeit. Es wird keine Haftung übernommen für Schäden durch die Verwendung von Informationen aus diesem Online-Angebot oder durch das Fehlen von Informationen. Dies gilt auch für Inhalte Dritter, die über dieses Angebot zugänglich sind.

reymond

Ateliers de photogravure

19, Avenue Vinet LAUSANNE Tél. 249040

..... à votre service pour l'exécution parfaite et rapide de vos

clichés

DUVOISIN, GROUX & C^{IE}

ENTREPRISES ÉLECTRIQUES, LAUSANNE

LIGNES HAUTE ET BASSE TENSION
CABLES SOUTERRAINS - LIGNES DE CONTACT
STATIONS TRANSFORMATRICES

Avenue du Mont-d'Or
Téléphone 263544

REPRÉSENTANTS POUR LA SUISSE ROMANDE DE LA S. A. DES CIMENTS ARMÉS CENTRIFUGÉS DE BODI

VIANINI

Tuyau en béton armé centrifugé

pour conduites de câbles, égouts, syphons, turbines, adductions d'eau, captages, etc.

emco

FOSSES DE DÉCANTATION SÉPARATEURS D'ESSENCE

conformes aux directives de l'ASPEE

Tous produits en ciment — Tuyaux ordinaires jusqu'à 1500 mm ϕ

DESMEULES FRÈRES S. A., GRANGES-MARNAND

TÉLÉPHONE 0.37 64116

RÉSERVOIRS BORSARI

STOCKAGE RATIONNEL DE L'ESSENCE, DU MAZOUT ET DE L'HUILE DIESEL

EN RÉSERVOIRS EN BÉTON ARMÉ A REVÊTEMENT DE VERRE
POUR LE COMMERCE, L'INDUSTRIE, LES IMMEUBLES ET VILLAS

SÉCURITÉ ABSOLUE CONTRE LA ROUILLE ET LA CORROSION

RÉFÉRENCES DE PREMIER ORDRE

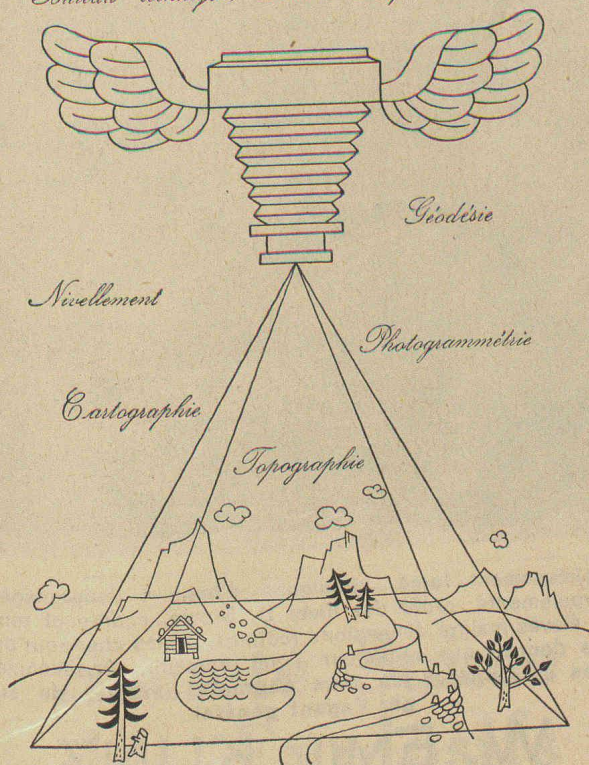
TÉLÉPHONE (051)
24 96 18

BORSARI & C^{IE}, ZOLLIKON-ZURICH

MAISON FONDÉE
EN 1873

LEUPIN & SCHWANK

Bureau technique, Berne Téléphone 3 52 72



PAPETERIE
de ST LAURENT
Charles Krieg
 RUE ST LAURENT 21
 LAUSANNE
 Tél. 23 55 77

BREVETS D'INVENTION

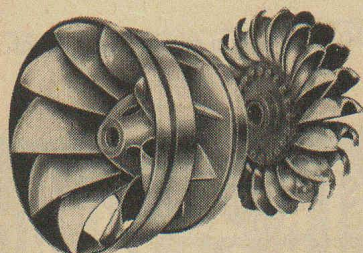
MARQUES DE FABRIQUE — DESSINS — MODÈLES
CONSULTATIONS — EXPERTISES

ANDRÉ SCHOTT

INGÉNIEUR-CONSEIL

Bld. du Théâtre 5 GENÈVE Tél. 50 398

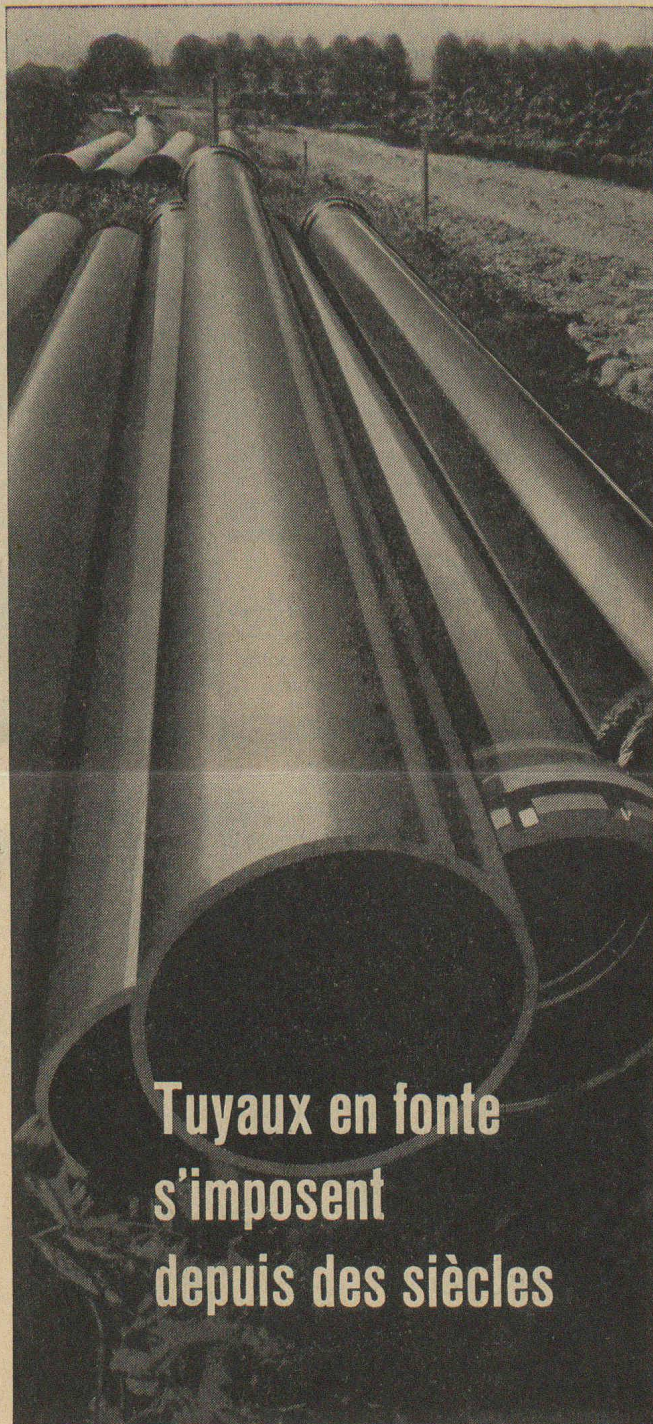
TURBINES



Types
 FRANCIS
 PELTON
 KAPLAN
 de 1—1000 CV

O. MEYER & C^{IE} - SOLEURE

DE ROLL

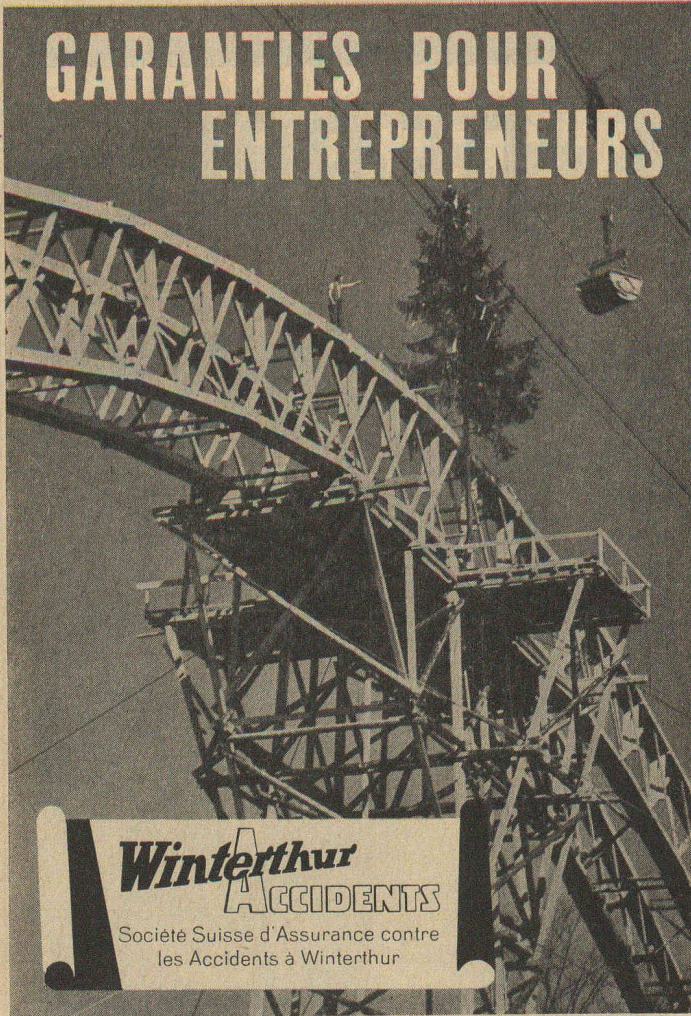


Tuyaux en fonte
s'imposent
depuis des siècles

USINE

DE CHOINDEZ

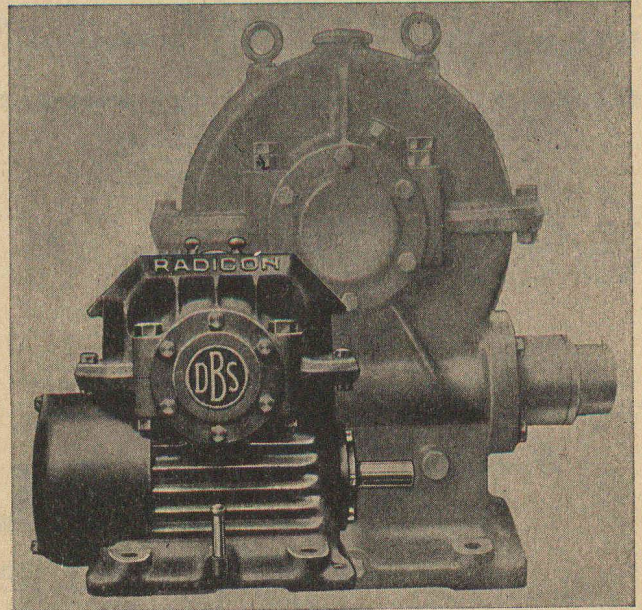
GARANTIES POUR ENTREPRENEURS



Winterthur
ACCIDENTS

Société Suisse d'Assurance contre
les Accidents à Winterthur

Installez les Réducteurs à vis « Radicon » D. BROWN



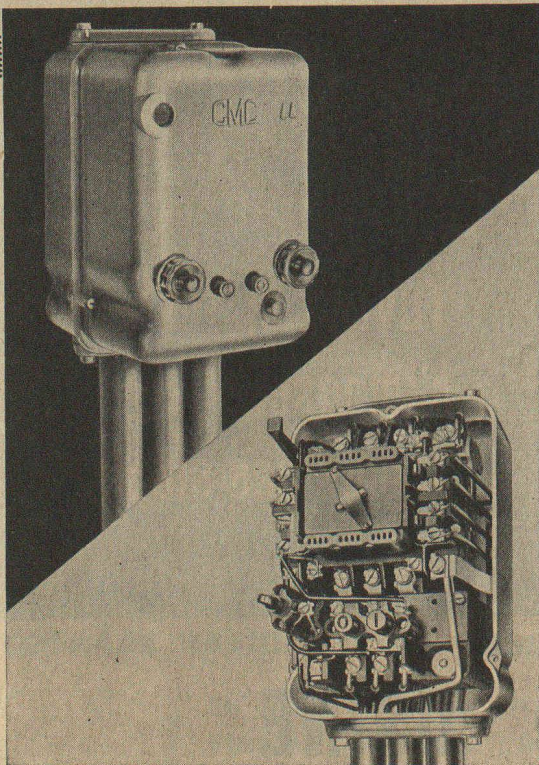
Refroidissement forcé, circulation d'huile à l'engrenage et aux roulements, profil des filets D. Brown, charge et rendement élevés malgré dimensions réduites, moins cher pour puissance donnée que réducteur à vis ordinaire, sûr, silencieux. Types et rapports les plus courants livrables de suite par l'agent général

W. EMIL KUNZ

Case postale **ZURICH 27**

Gotthardstr. 21

Tél. (051) 25 29 10



Contacteurs M 15 15 A/500 V M 25 25 A/500 V

pour commandes automatiques et commandes à distance

Avantages particuliers :

Bornes de connexion toutes visibles, clairement désignées et accessibles au premier plan.

Déclencheurs thermiques indépendants des chocs et vibrations, doués en outre d'une grande résistance aux courts-circuits.

Remarquable solidité de tout le mécanisme supportant plus de 6 millions de changements de position.

Absence complète de vibration et bourdonnement.

CMC CHARLES MAIER & CIE

Fabrique d'appareils électriques et d'installations de distribution

SCHAFFHOUSE

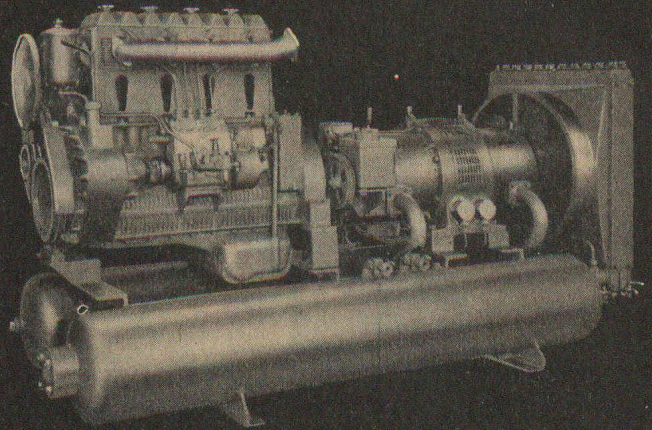
TEL. 053 56131

BUREAU LAUSANNE TELEPHONE 021 22 72 22

SLM

Compresseurs rotatifs pour travaux publics

Installations montées sur chariots ou transportables, commandées par moteurs Diesel SLM ou électriques pour débits jusqu'à 20 m³/min et 7 kg/cm² eff.



Société Suisse pour la Construction de Locomotives et de Machines Winterthur

Société Suisse des Explosifs

Usine et siège à GAMSEN près Brigue (Valais)

Explosifs de sûreté :

GAMSITE et SIMPLONITE

Dynamites à tous dosages
Dynamite „Antigel“
Mèches et Détonateurs

Tous accessoires pour le tir des Mines
Nitropentaérythrite Cordeau détonant

Télégrammes : „Explosifs-Brigue“
Téléphone : Bureaux (028) 3 11 81 Brigue
Usines (028) 3 11 82

Réglage de Niveau

par électrodes
(Syst. Schwob)
pour

Réservoirs à air libre
et sous pression



Chaudières
Stations de pompage
Bassins de retenue
Puits et forages
Réservoirs d'huile
Citernes à mazout

Concessionnaire en France :

Appareillage VFB, Argenteuil
(Seine)

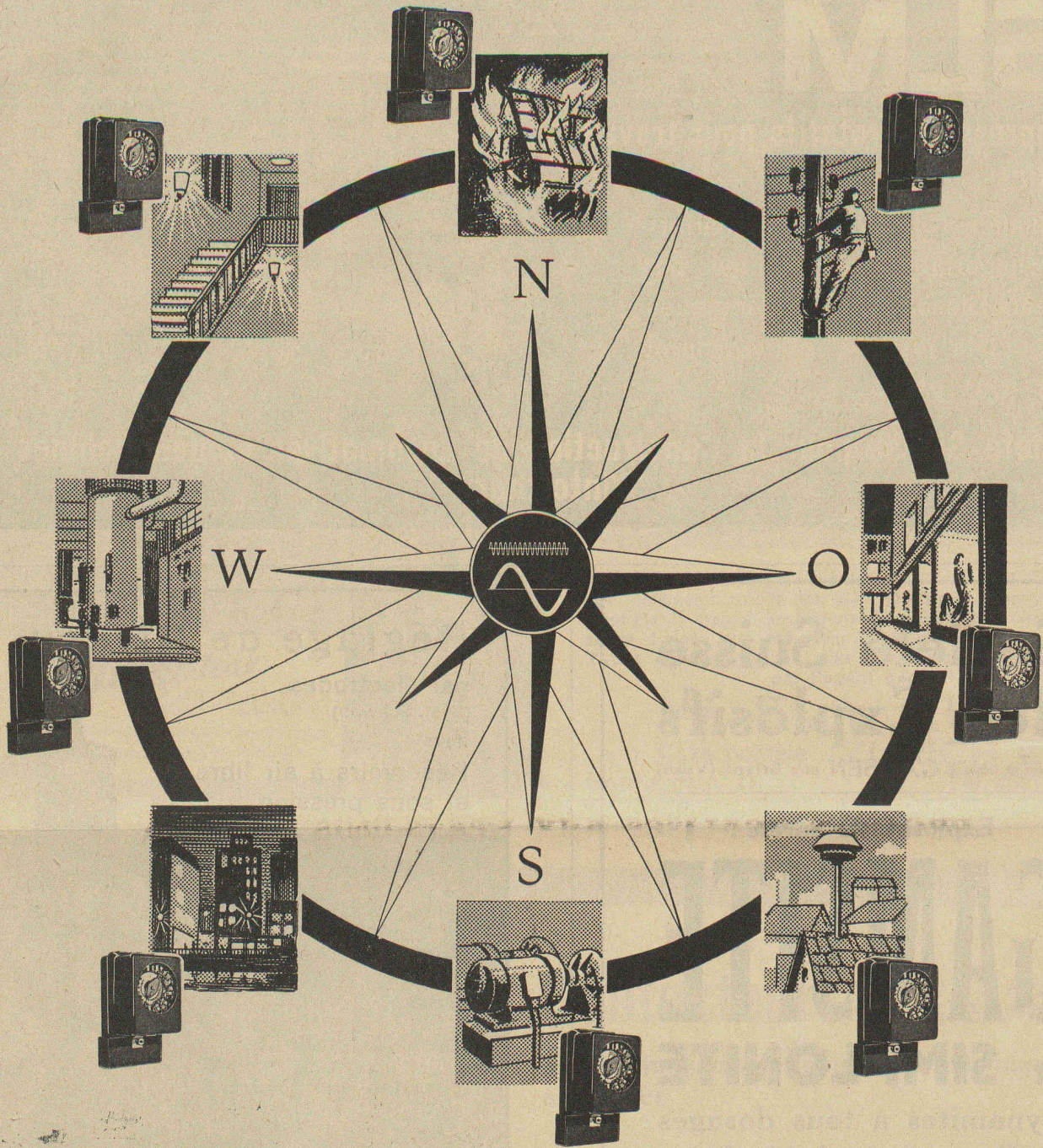
Fabricant :

FR. SAUTER S. A., BALE
Fabrique d'appareils électriques

BREVETS d'INVENTION

la plus ancienne maison de Suisse :

Dériaz, Kirker & C^{ie}
Genève
14 rue du Mont-Blanc

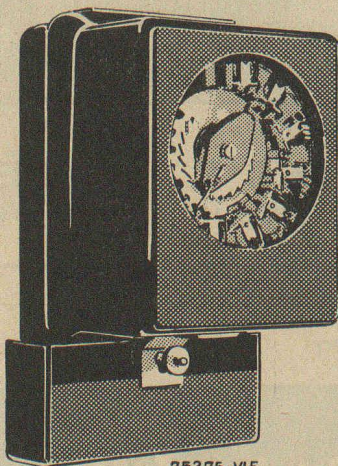


Augmentez le rendement de votre réseau de distribution • Réduisez les pointes de charge coûteuses

Télécommande centralisée Brown Boveri pour

Changement du tarif des compteurs • Eclairage public • Blocage de chaudières agricoles • Blocage d'appareils de chauffage • Stations de pompage • Sirènes d'alarme • Alarme des pompiers • Alerte équipes de réparation, etc.

sans fils pilotes - économique



75375-VIF

S.A. BROWN, BOVERI & CIE, BADEN (SUISSE)

**BROWN
BOVERI**