

Objektyp: **Advertising**

Zeitschrift: **Bulletin technique de la Suisse romande**

Band (Jahr): **79 (1953)**

Heft 9-10: **École polytechnique de l'Université de Lausanne: publication du centenaire 1853-1953, fasc. no 1**

PDF erstellt am: **29.06.2024**

### **Nutzungsbedingungen**

Die ETH-Bibliothek ist Anbieterin der digitalisierten Zeitschriften. Sie besitzt keine Urheberrechte an den Inhalten der Zeitschriften. Die Rechte liegen in der Regel bei den Herausgebern.

Die auf der Plattform e-periodica veröffentlichten Dokumente stehen für nicht-kommerzielle Zwecke in Lehre und Forschung sowie für die private Nutzung frei zur Verfügung. Einzelne Dateien oder Ausdrucke aus diesem Angebot können zusammen mit diesen Nutzungsbedingungen und den korrekten Herkunftsbezeichnungen weitergegeben werden.

Das Veröffentlichen von Bildern in Print- und Online-Publikationen ist nur mit vorheriger Genehmigung der Rechteinhaber erlaubt. Die systematische Speicherung von Teilen des elektronischen Angebots auf anderen Servern bedarf ebenfalls des schriftlichen Einverständnisses der Rechteinhaber.

### **Haftungsausschluss**

Alle Angaben erfolgen ohne Gewähr für Vollständigkeit oder Richtigkeit. Es wird keine Haftung übernommen für Schäden durch die Verwendung von Informationen aus diesem Online-Angebot oder durch das Fehlen von Informationen. Dies gilt auch für Inhalte Dritter, die über dieses Angebot zugänglich sind.



Comme elles éclairent agréablement les  
lampes opalisées intérieurement

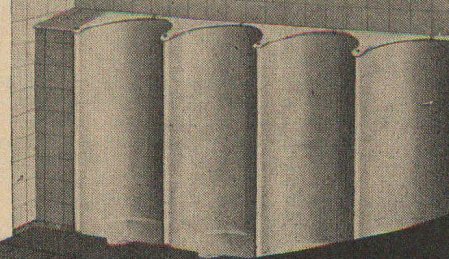
**AARAU - Silox**

**USINES DE LAMPES ÉLECTRIQUES AARAU S.A.**

**AARAU**

# Ernst URINOIRS

- PROCÉDÉ DE DÉSINFECTION A SEC
- NETTOYAGE FACILE ET SIMPLE
- ABSOLUMENT INODORE



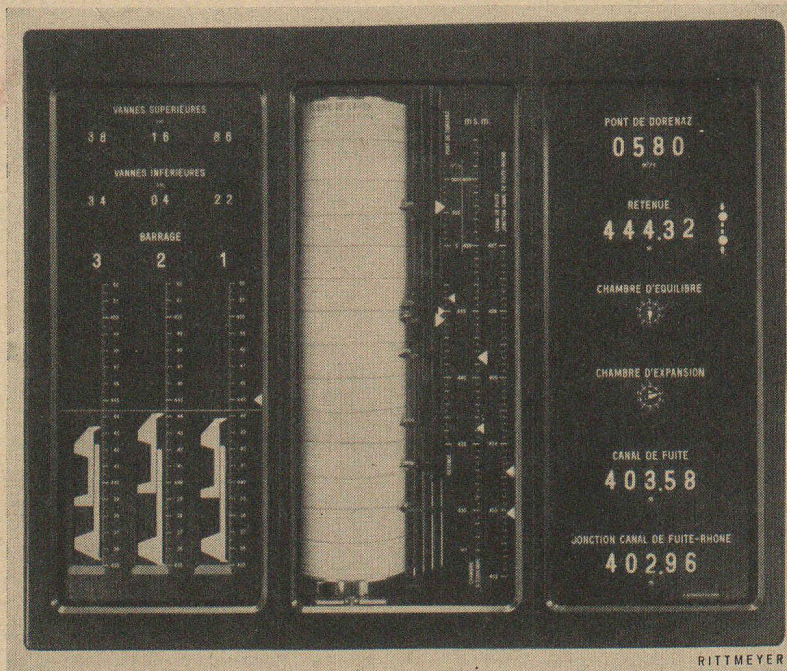
**F. ERNST, ING. AG. ZÜRICH**

Weststr. 50/52 Telefon (051) 33 60 66

Les plus **RECOMMANDÉS**  
Les plus **RENOMMÉS**  
Les plus **ÉPROUVÉS**

Pour les **COMMUNES**  
Pour les **USINES**  
Pour les **RESTAURANTS**

*Adaptation facile à n'importe quelle situation*



## Centrale hydro-électrique de Lavey

Appareil téléindicateur combiné

**reproduisant**

- le débit affluent
- le niveau de retenue
- la position du dispositif de réglage
- 2 niveaux de la chambre d'équilibre
- 2 niveaux en aval
- la tendance de variation d'un niveau
- la position des 6 vannes de barrage

**actionnant**

- 2 dispositifs d'alarme

Ateliers de Construction d'Appareils pour le Service des Eaux

# François Rittmeyer S.A., Zoug

**DE ROLL**

Grues et  
installations de  
manutention  
pour tout usage



Société des Usines  
de Louis de Roll S. A.  
Usine de Berne

# **DUVOISIN, GROUX & C<sup>IE</sup>**

**ENTREPRISES ÉLECTRIQUES, LAUSANNE**

Avenue du Mont-d'Or  
Téléphone 26 35 44

LIGNES HAUTE ET BASSE TENSION  
CABLES SOUTERRAINS - LIGNES DE CONTACT  
STATIONS TRANSFORMATRICES

REPRÉSENTANTS POUR LA SUISSE ROMANDE DE LA S. A. DES CIMENTS ARMÉS CENTRIFUGÉS DE BODIO

# **RÉSERVOIRS BORSARI**

**STOCKAGE RATIONNEL DE L'ESSENCE, DU MAZOUT ET DE L'HUILE DIESEL**

EN RÉSERVOIRS EN BÉTON ARMÉ A REVÊTEMENT DE VERRE  
POUR LE COMMERCE, L'INDUSTRIE, LES IMMEUBLES ET VILLAS

**SÉCURITÉ ABSOLUE CONTRE LA ROUILLE ET LA CORROSION  
AUCUN ENTRETIEN**

RÉFÉRENCES DE PREMIER ORDRE

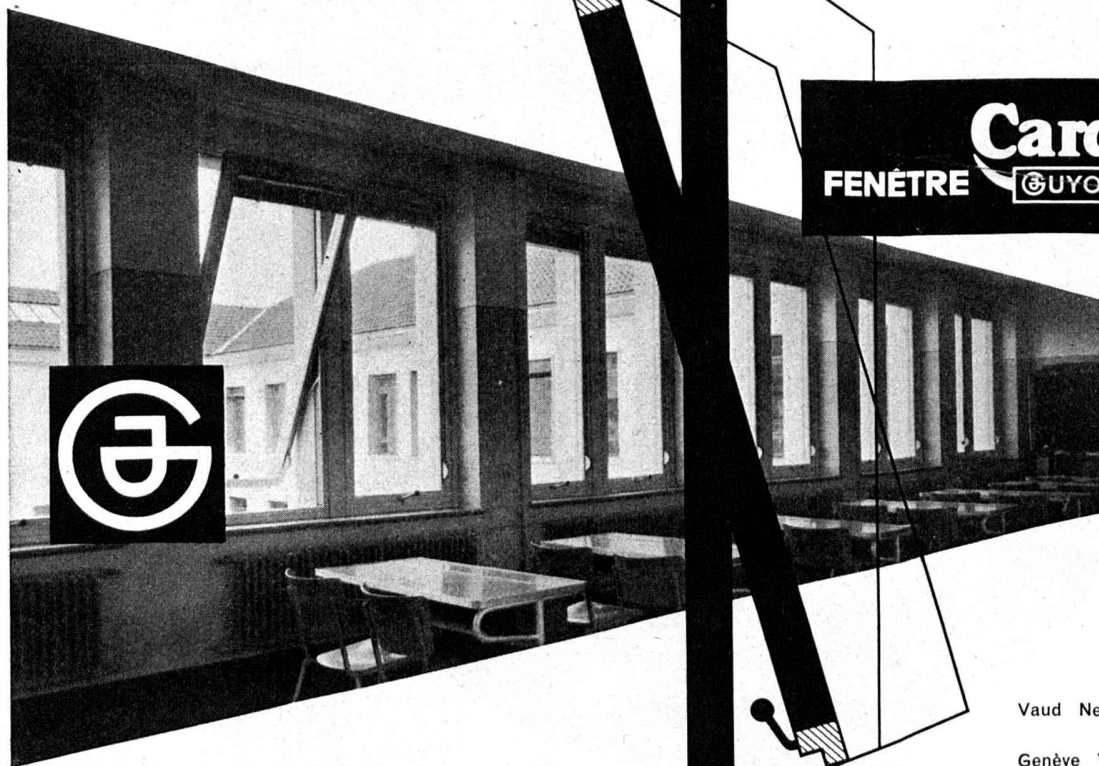
TÉLÉPHONE (051)  
24 96 18

**BORSARI & C<sup>IE</sup>, ZOLLIKON-ZURICH**

MAISON FONDÉE  
EN 1873

La fenêtre ouverte...  
sur le progrès

Suisse allemande :  
**ERNST GÖHNER AG ZURICH**



**Carda**  
FENÊTRE **GUYOT**

**JAMES GUYOT S.A.**  
LA TOUR DE PEILZ — Tél. (021) 5 25 35

Vaud Neuchâtel

Genève Valais

Fribourg Berne (Jura)

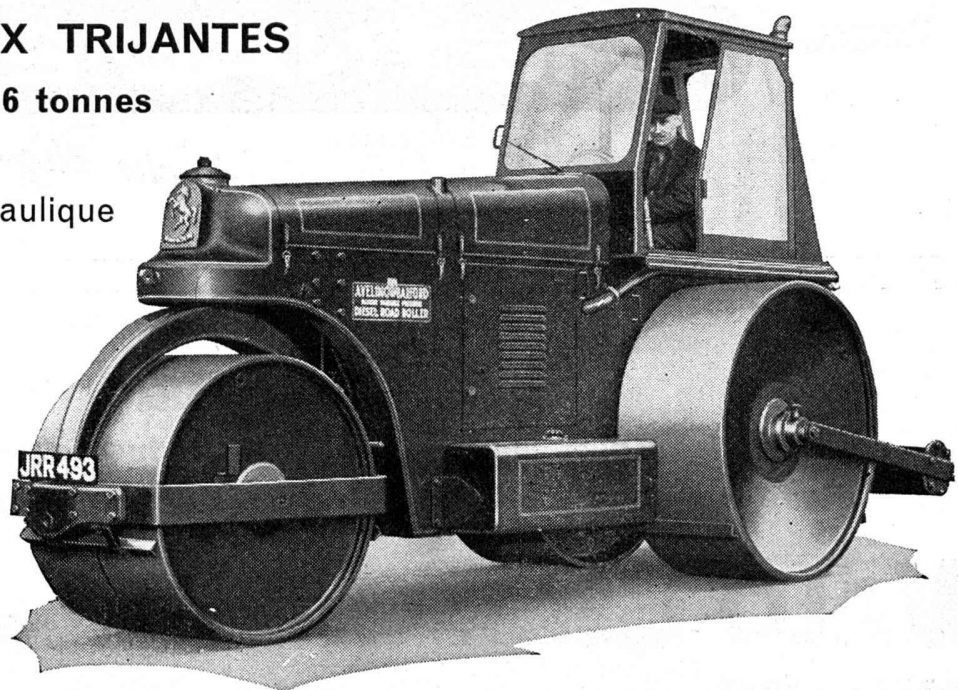
# AVELING-BARFORD DIESEL

**ROULEAUX TRIJANTES**

**2 à 16 tonnes**

Accouplement hydraulique

**Un siècle  
d'expérience  
dans la  
construction  
des rouleaux  
compresseurs**



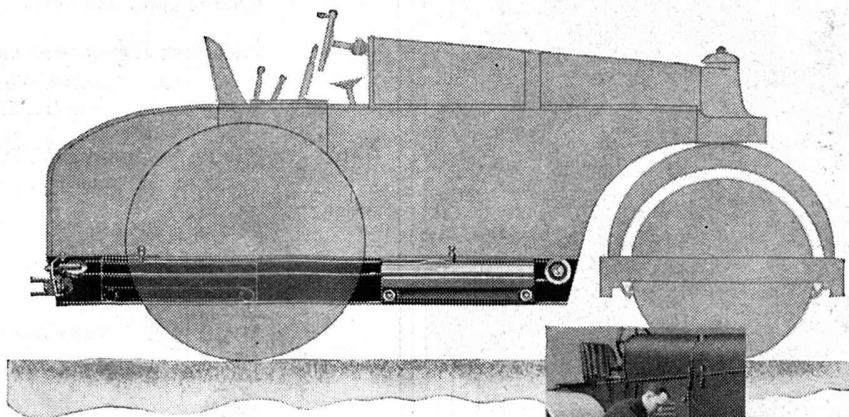
*Les machines pour les routes de plaine et de montagne*

Importateur - Distributeur :

**SOCIÉTÉ ANONYME  
JOLY Bureau technique  
Machines LAUSANNE**

Avenue Dapples 23

Téléphone (021) 26 58 12



Dispositif breveté de pression variable

**Nombreuses références à disposition.**



**PALTOX**

**MEYNADIER**

Berne (031) 2 90 51

mastic plastique  
pour joints de dilatation

*depuis des dizaines d'années*

**Travaux publics**  
**Revêtements de chaussée**  
**Voies de chemins de fer industrielles**  
**Revêtements de sols en béton spécial et pavages en bois**

**WALO BERTSCHINGER & C<sup>ie</sup> S. A.**

**LAUSANNE**

Avenue d'Ouchy 4

**Tél. 23 35 18**



**BREITENBACH**

**Pour la fabrication des  
moteurs électriques**

**Gaines isolantes SOFLEX**

**Isolations d'encoches combinées**

Tisolite, Tisoflex, Textiles de verre imprégnés, Mica-tissus huilés.

**Fils de bobinage, DUROFLEX M 3 et M 3 R**  
(avec isolation renforcée)

**Vernis isolants :**

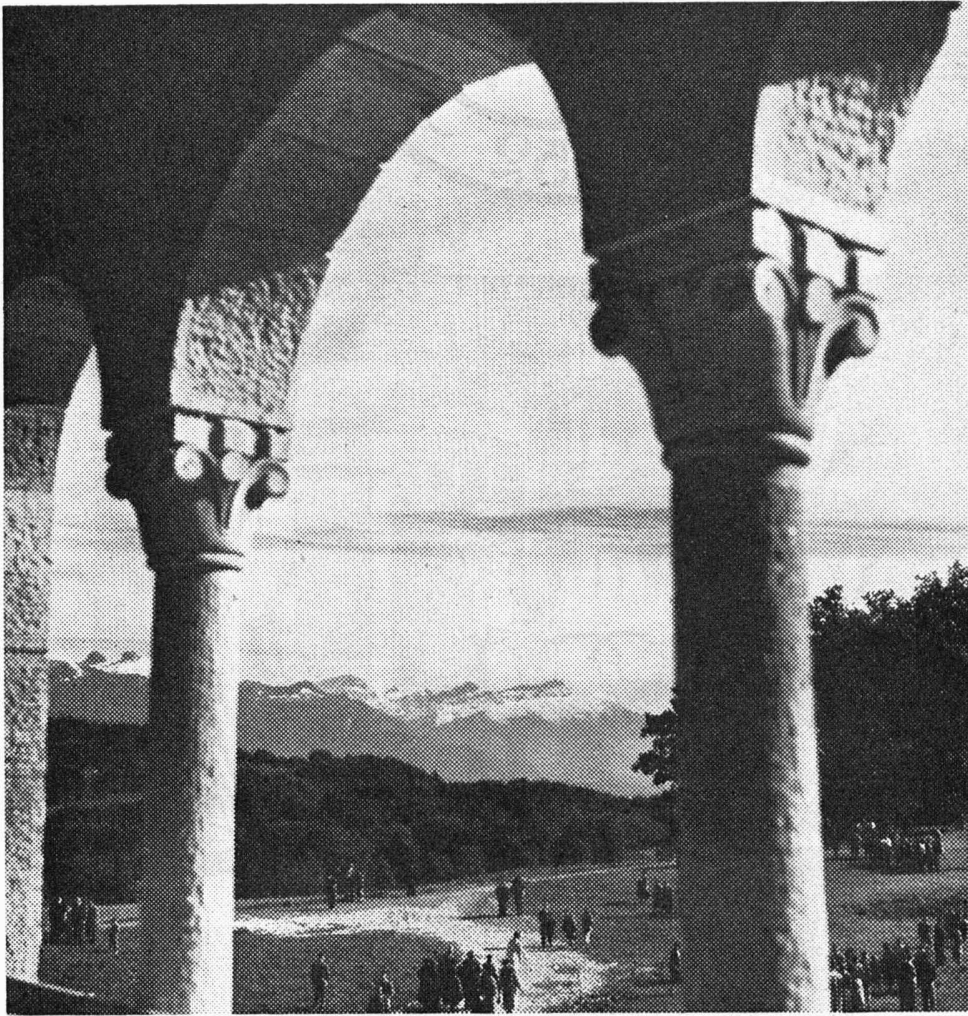
Vernis d'imprégnation et de finition



**Tous les isolants et fils isolés  
pour l'électricité**

Téléphone (061) 7 11 91

**FABRIQUE SUISSE D'ISOLANTS**  
**BREITENBACH** près Bâle



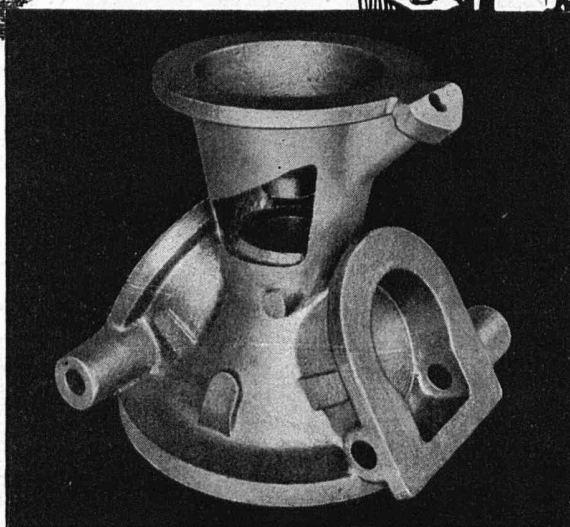
## CRÊT-BÉRARD

LA MAISON DE LA JEUNESSE ET DE L'ÉGLISE



***Stuag***

*Entreprise suisse de construction  
de routes et de travaux publics S.A.*



### UN MÉTÉORITE DE FER ET DE NICKEL RETINT EN 1824 L'ATTENTION . . .

de J.C. Fischer, le fondateur de nos usines, lors d'une visite dans un musée viennois. Une idée de vaste portée lui vint alors: confectionner un acier aussi dur que ce météorite.

Après de laborieux essais dans son usine de Schaffhouse, il réussit à réaliser un acier à outils au nickel qu'il introduisit sur le marché sous le nom d'«acier météorique». La même année, J.C. Fischer montrait

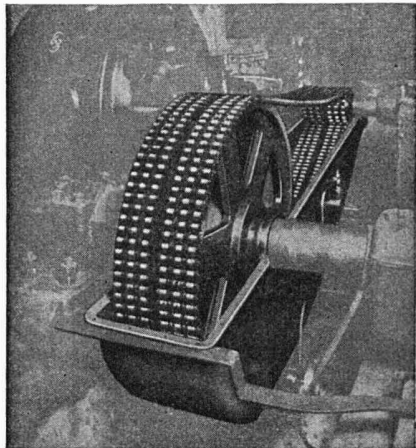
à l'Exposition Industrielle de Berne un acier «qui ne devait pas rouiller». Aujourd'hui, une importante partie de nos moulages est réalisée en acier inoxydable. Le dessin représente l'intérieur de la «Manufacture» Fischer, selon une ancienne gravure. La photographie montre une trémie en acier au chrome-nickel-molybdène, résistant aux acides, pour centrifugeuses de la maison Escher Wyss S.A., à Zurich.

**Georges Fischer Société Anonyme, Schaffhouse**



# Demandez les transmissions Renold

complètes, normalisées du stock de Zurich



La chaîne est construite pour une usure lente et minime  
 Longue durée, même à des vitesses élevées.  
 La plus grande et uniforme précision est assurée dans toute longueur de chaîne, coussinets et rouleaux sans joints : Point de défécuosités et d'interruptions  
 Les roues avec profil des dents RENOLD : Engrenage parfait et silencieux.  
 Demandez les chaînes de standardisation britannique et européenne dont on peut faire l'échange en tous temps en Suisse et dans le monde entier

**W. Emil KUNZ, Postfach, ZURICH 27**  
 Gotthardstrasse 21 **Té. 051/25 29 10**

## Chariot électrique élévateur

pour charges de 500, 1000 et 2000 kilos, hauteur de levage jusqu'à 6 mètres, ils permettent une exploitation rationnelle des magasins et entrepôts et une réduction des frais considérable



# OEHLER AARAU

USINES METALLURGIQUES OEHLER & CIE. S.A. AARAU TÉL. (064) 225 22

## Réglage de Niveau

par électrodes  
 (Syst. Schwob)  
 pour  
 Réservoirs à air libre  
 et sous pression



- Chaudières
- Stations de pompage
- Bassins de retenue
- Puits et forages
- Réservoirs d'huile
- Citernes à mazout

Concessionnaire en France:  
 Appareillage VFB, Argenteuil  
 (Seine)

Fabricant:  
**FR. SAUTER S. A., BALE**  
 Fabrique d'appareils électriques



# SIGMA

Neue witterungsabhängige Heizungsregulierung

In 2724

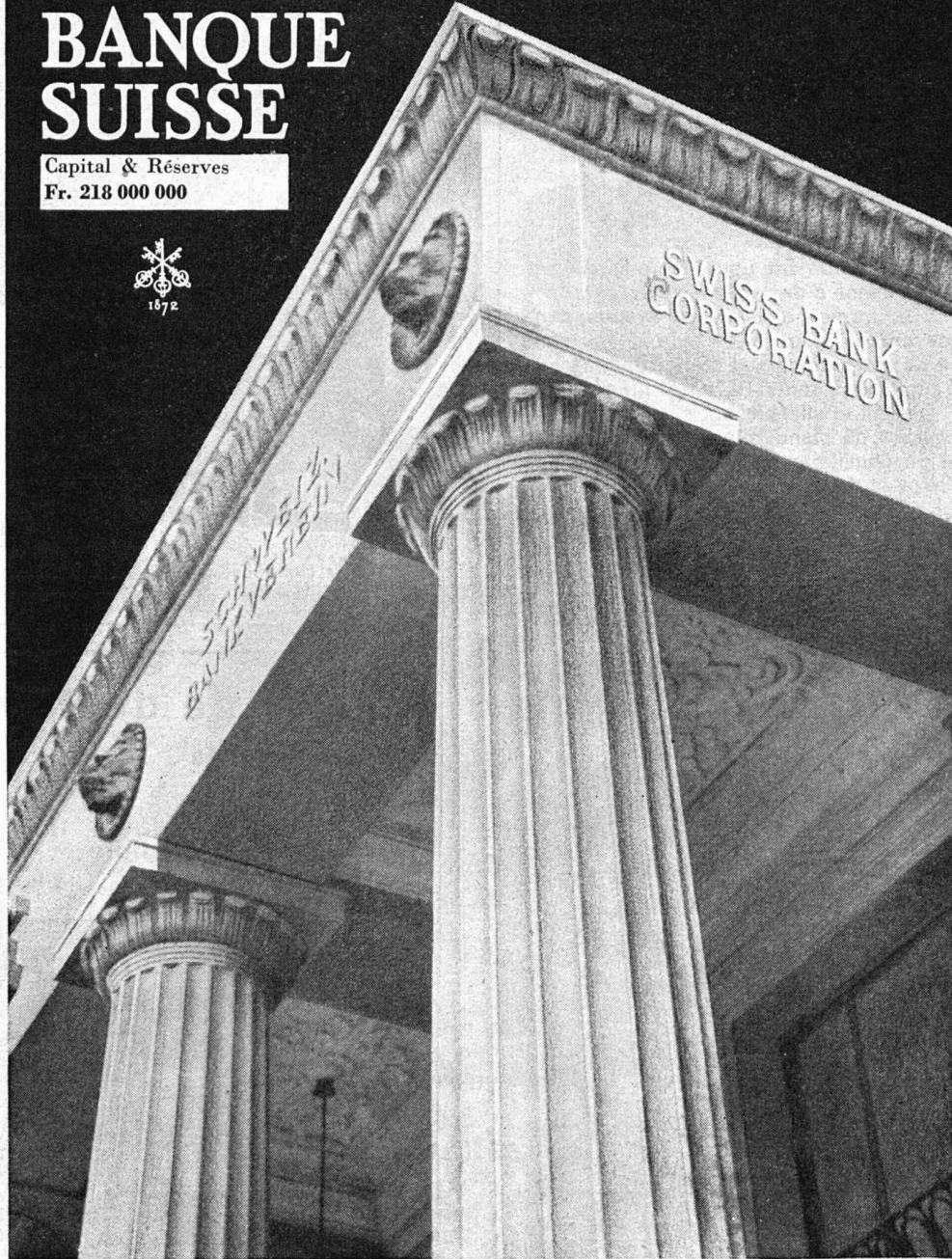
**LANDIS & GYR AG. ZUG**  
 Schweizer Mustermesse Basel  
 Halle V 11. - 21. April 1953 Stand 1252

# SOCIÉTÉ DE BANQUE SUISSE

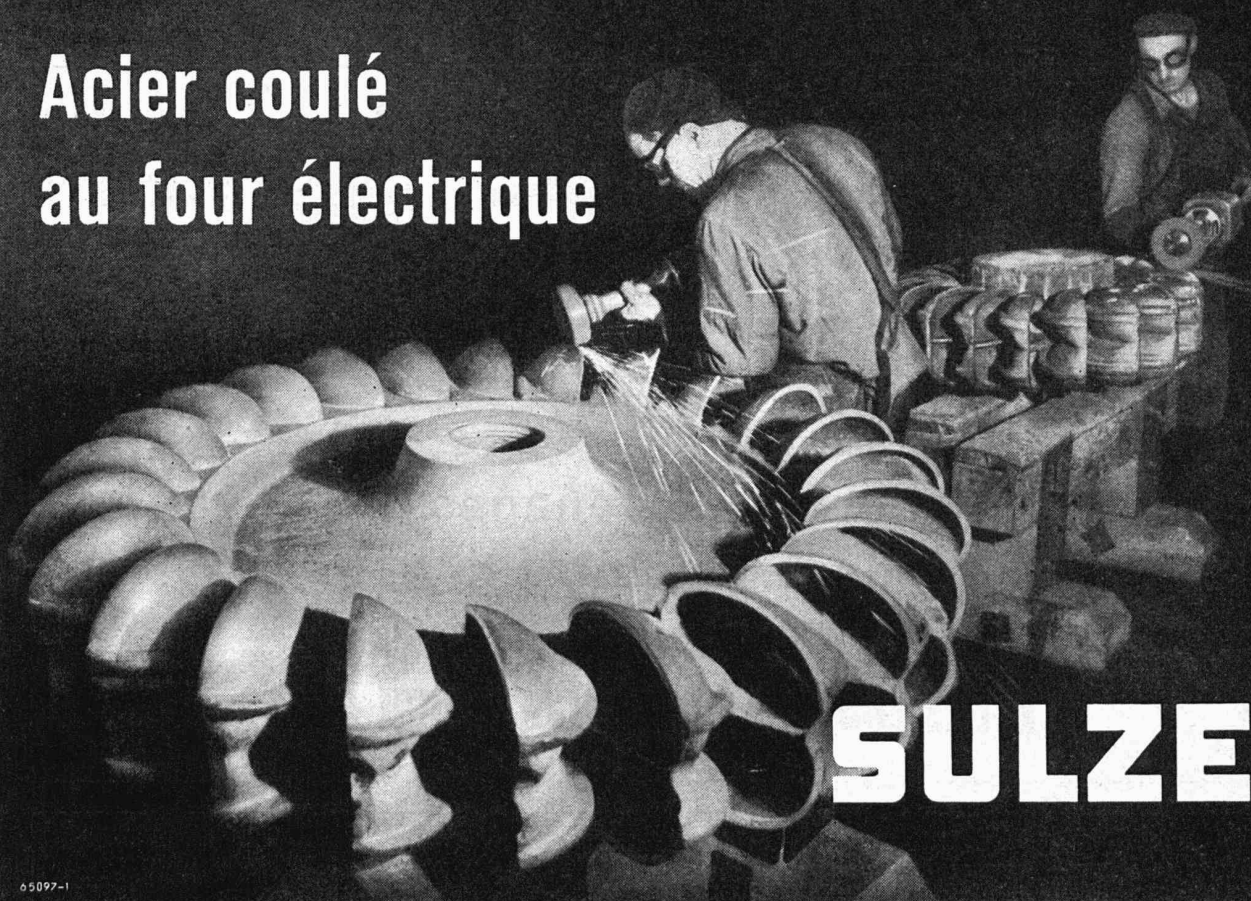
Capital & Réserves  
Fr. 218 000 000



BALE · ZÜRICH · ST-GALL · GENÈVE · LAUSANNE  
LA CHAUX-DE-FONDS · NEUCHÂTEL · SCHAFFHOUSE · BIENNE  
LONDRES  
99, GRESHAM STREET, E. C. 2  
NEW YORK  
15, NASSAU STREET



**Acier coulé  
au four électrique**



**SULZER**

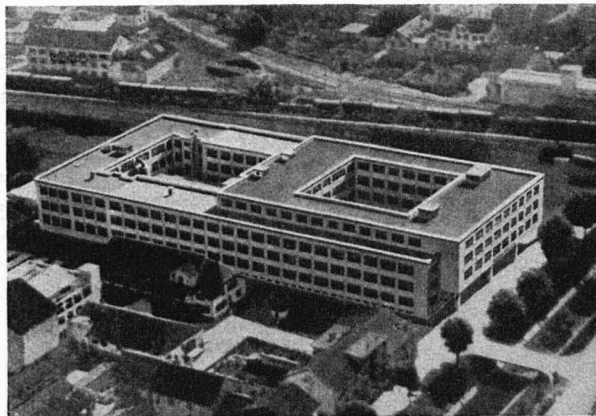
65097-1

**SULZER FRÈRES, SOCIÉTÉ ANONYME, WINTERTHUR (SUISSE)**

Bureau de Lausanne : Petit-Chêne 11, Téléphone 23 41 69



*Vue partielle des usines de Ste-Croix*



*Vue de l'usine d'Yverdon*

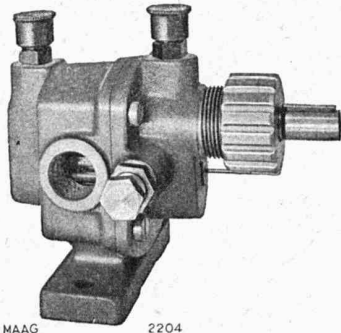
**PAILLARD S.A.**

**STE-CROIX • YVERDON**

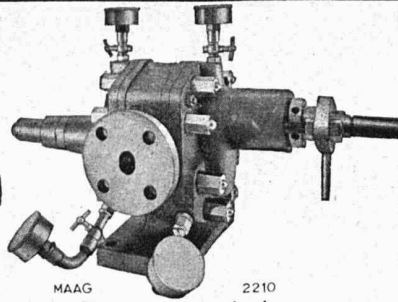
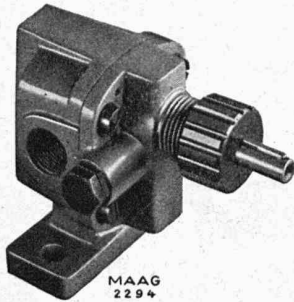
MACHINES A ÉCRIRE « HERMES » - CINÉ-CAMÉRAS ET PROJECTEURS 8, 9,5 ET 16 MM.  
TOURNE-DISQUES ET CHANGEURS - RADIOS

*Maison fondée en 1814*

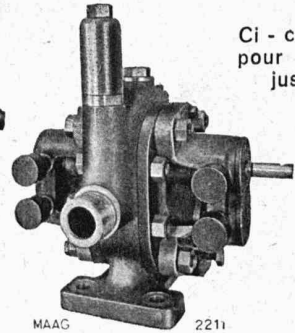
Ci-contre :  
Pompe pour  
eau et subs-  
tances non  
lubrifiantes



En bas :  
Pompe pour  
huile et subs-  
tances lubri-  
fiantes

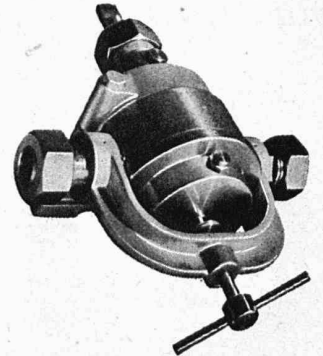


MAAG 2210  
Pompe pour le lavage  
d'automobiles. Pression  
jusqu'à 32 kg/cm<sup>2</sup>



Ci - contre : Pompe  
pour eau de savon,  
jus de fruits, etc.,  
avec paliers  
extérieurs

En bas : Pompe  
pour refoule-  
ment de lait.  
Carter et pi-  
gnons en acier  
inoxydable

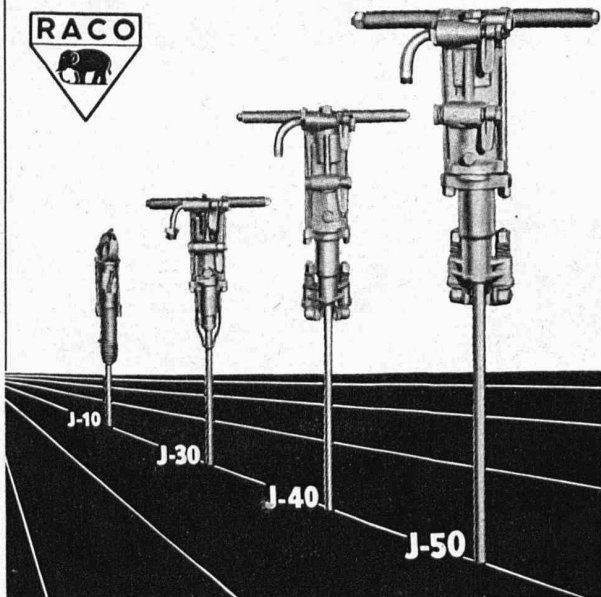


## Pompes à engrenages de précision

fabriquées par la

### S.A. DES ENGRENAGES MAAG - ZURICH

### RENDEMENT SUPÉRIEUR



### MARTEAUX PERFORATEURS

## Ingersoll-Rand

Modèles de 6 — 27 kg  
Pour les travaux de perforation  
des plus faciles  
jusqu'aux plus difficiles

### Robert Aebi & Cie SA Zurich

Uraniastrasse 31 - 33

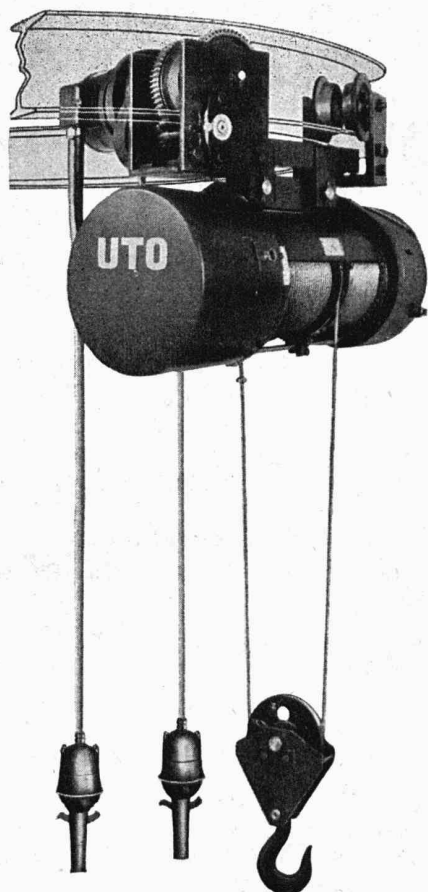
Tél. (051) 23 17 50

SUCCURSALES A GENÈVE ET ZOLLIKOFEN

# CALORIE S.A.

GENÈVE LAUSANNE NEUCHÂTEL SION  
ST-IMIER LA CHAUX-DE-FONDS

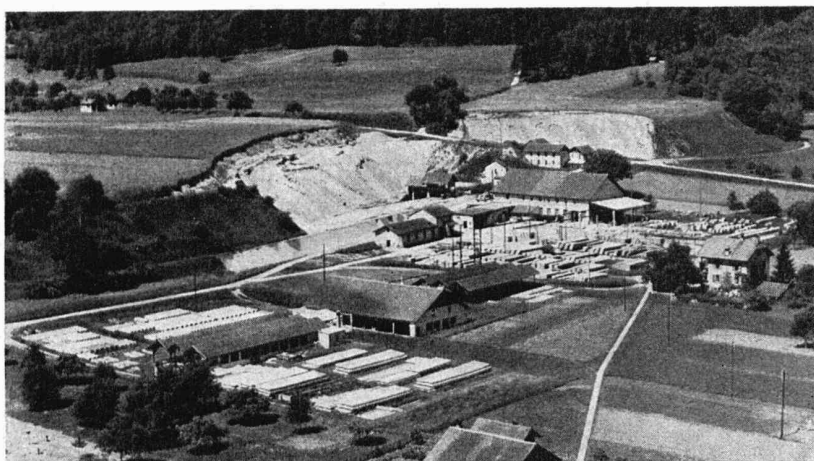
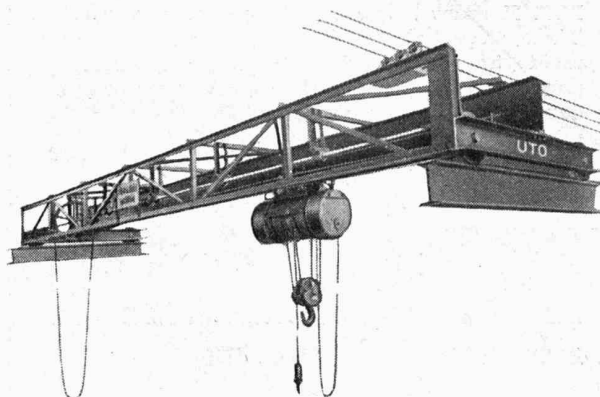
Le plus important groupe industriel de Suisse romande pour le chauffage et le conditionnement



## **UTO** FABRIQUE D'ASCENCEURS ET DE PONTS ROULANTS S.A. ZURICH <sup>9</sup>/<sub>48</sub>

Nos spécialités :

- **Palans électriques et chariots**
- **Ponts roulants — Grues**
- **Ascenseurs et monte-charges, etc.**



### **VIANINI**

le supertuyau en béton armé centrifugé. Haute résistance. Etanchéité. Longueur utile jusqu'à 3,65 m<sup>1</sup>.

### **EMCO**

**Fosses de décantation**  
**Séparateurs d'essence**  
conformes aux directives de l'ASPEE

### **TUYAUX RONDS**

longueur 1 m<sup>1</sup>  
jusqu'à 1500 mm  $\Phi$  armés  
ou non.

**Nous nous chargeons du moulage de n'importe quelle pièce en béton.**

Tous produits en ciment — Tuyaux ordinaires jusqu'à 1500 mm  $\Phi$

# **DESMEULES FRÈRES S.A.**

## **Granges-Marnand**

TÉLÉPHONE (037) 6 41 16

# FAESITE

PANNEAUX DE FIBRE DE BOIS

## ÊTES-VOUS INGÉNIEUR ?

FAESITE peut résoudre une foule de problèmes qui se présentent dans les projets de vos constructions : cloisons légères, planchers insonores, terrasses et toits mauvais conducteurs, parois, isolations, revêtements de murs humides, corrections acoustiques, etc.

## ÊTES-VOUS ARCHITECTE ?

FAESITE, dans tous ses types, a un aspect sympathique, élégant. Il peut, avec peu de frais et une pose rapide, trouver une infinité de motifs de décoration pour les parois, plafonds, socles, etc. La surface peut être polie avec une variété de gradation et peut être peinte avec n'importe quel système.

VENTE EXCLUSIVE :

BOIS ET MATÉRIAUX  
DE CONSTRUCTION S. A., GENÈVE  
BOIS MONT S. A., LAUSANNE

BREVETS D'INVENTION  
MARQUES - MODÈLES - EXPERTISES  
TRADUCTIONS

# EDMOND LAUBER

Ingénieur diplômé de l'École Polytechnique Fédérale

Les propriétaires des brevets suisses ci-dessous cherchent à entrer en relations avec des industriels suisses, en vue de l'exploitation des dits brevets :

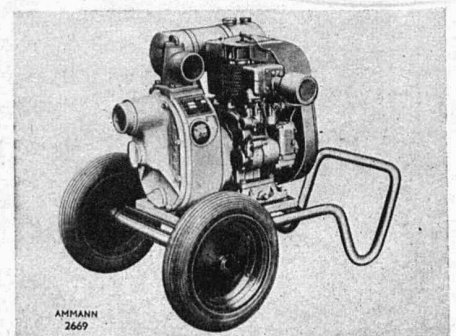
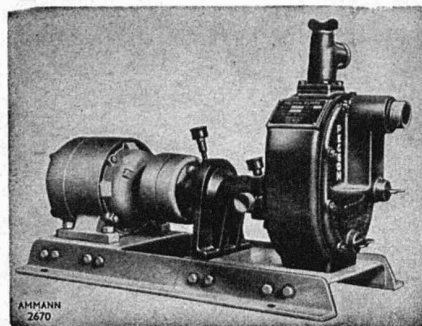
- 236 265 Macchina utensile (Machine-outil).
- 250 628 Dispositif de serrage de la trame dans un métier à tisser circulaire.
- 252 515 Métier à tisser circulaire.
- 252 727 Métier à tisser circulaire.
- 253 928 Remise de métier à tisser circulaire à éléments fractionnés rigides.
- 253 929 Machine textile munie d'un casse-fil.
- 262 533 Dispositif électrique pour la mise en marche et l'arrêt d'un métier à tisser circulaire.
- 262 534 Procédé d'évacuation des bourres et poussières d'un métier à tisser circulaire et métier pour la mise en œuvre du dit procédé.
- 264 080 Druckschmierapparat (Appareil de graissage à pression).
- 271 348 Métier à tisser circulaire muni d'un détecteur de tenues.

Tous renseignements sont donnés par  
Edmond LAUBER, av. Marc-Monnier 9, Genève.  
Tél. (022) 5 31 88.



## Dame mécanique **PEGSON** Pompes centrifuges

Pompes auto-aspirantes avec moteurs électrique,  
Diesel ou à essence ; stationnaires, portatifs ou sur roues



# U. AMMANN

Ateliers de Construction S. A. Tél. (063) 2 27 02 LANGENTHAL

Toutes machines de route, de terrassement et de manutention  
Compresseurs d'air et outils pneumatiques  
Moulins et broyeurs pour tous produits



# Cabines de peinture Hydro-Venti

Consultez **VENTILATION S.A., STÄFA**  
Spécialiste dès 1890 Tél. (051) 93 01 36

## Carreaux de revêtement en verre-céramique

**LE PROGRÈS**  
dans la technique  
de la céramique  
du bâtiment

# KERVIT

Qualité supérieure  
Résistance et adhérence accrues  
Agéivité garantie  
Absence de craquelures  
Gamme étendue de couleurs  
Poids et Epaisseur du revêtement  
réduits de 2/3

**AGENT GÉNÉRAL POUR LA SUISSE: SODREX S. A., GENÈVE**  
Stand aux Expositions permanentes de la construction de Lausanne-Berne-Zurich

Société anonyme

# RENÉ MAY

ingénieur diplômé  
E P L

•  
**LAUSANNE**  
•

**ENTREPRISE DE TRAVAUX PUBLICS**

TRAVAUX ROUTIERS  
TRAVAUX SOUTERRAINS  
BÉTON ARMÉ



# KUGLER

Aperçu  
de nos programmes  
de fabrication :

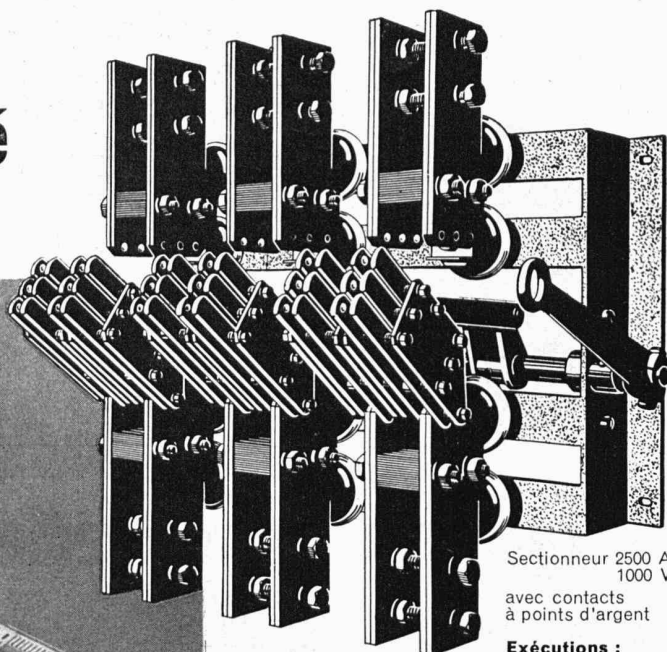
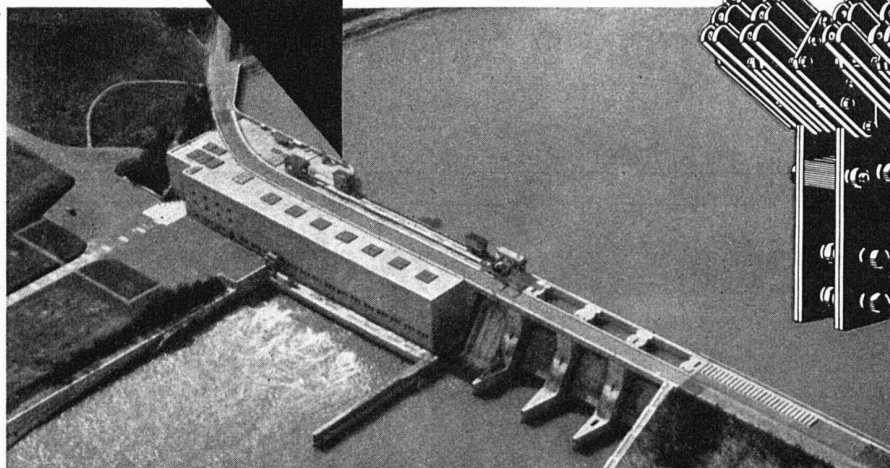
- Raccords KSA pour tubes de cuivre
- Flotteurs pour chambres coupe-pression
- Vannes haute pression
- Robinetterie de laboratoire
- Robinetterie sanitaire
- Mélangeur de précision KUGLOSTAT, pour buts industriels
- Commande hydraulique à pied KUGLOSPRESS

# KUGLER

**Fonderie et Robinetterie S. A. GENÈVE**  
Téléphone (022) 4 72 35 La Jonction



= Sécurité



Sectionneur 2500 A  
1000 V  
avec contacts  
à points d'argent

**Exécutions :**

250 à 10 000 A  
1 à 60 kV  
1-,3- et 4-pol.

**GARDY S.A. GENEVE**

R. des Deux-Ponts 22  
(Suisse)

**Programme de fabrication :**

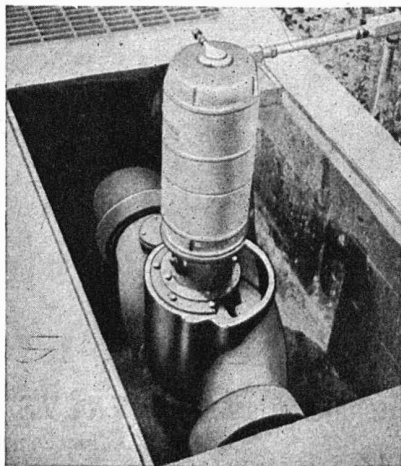
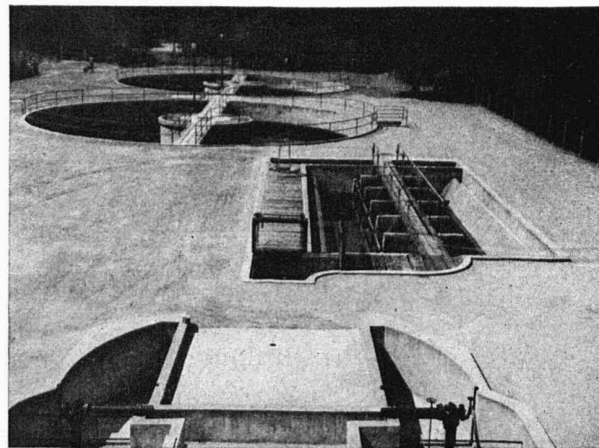
**Pour installations à courants forts :** sectionneurs et sectionneurs de charge, disjoncteurs dans l'air, coupe-circuit à haut pouvoir de coupure, matériel d'installation, etc.

**Pour installations domestiques :** interrupteurs, prises de courant, coupe-circuit, matériel de dérivation, etc.

# STATIONS D'ÉPURATION DES EAUX USÉES

*urbaines et industrielles*

Procédés et appareils brevetés - Nombreuses références



## COMMINUTOR Modèles pour tout débit

Désintégrateur des matières solides opérant dans le courant d'eau usée - Remplace grilles et dégrilleurs  
Faible force absorbée - Des milliers en service

**PISTA S.A.**  
**GENÈVE-JONCTION**



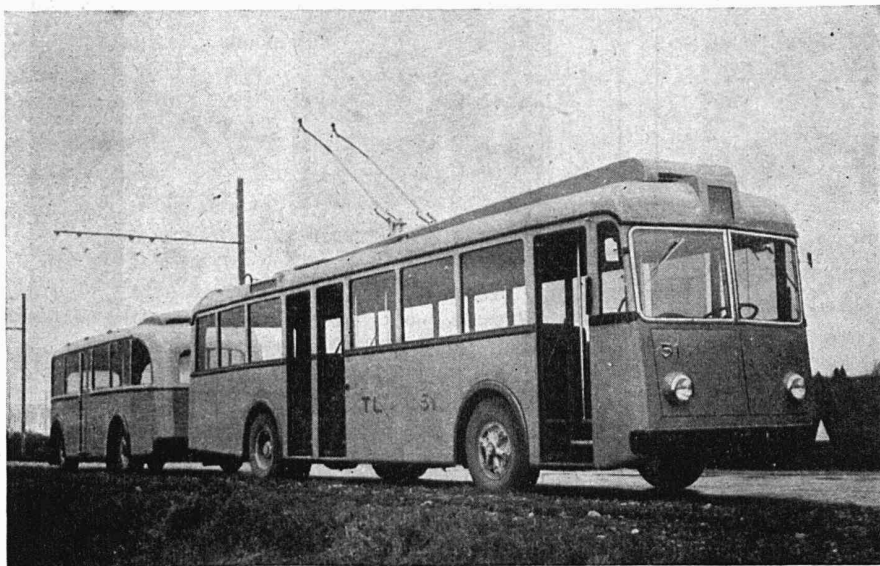
SOCIÉTÉ ANONYME

# CONRAD ZSCHOKKE

GENÈVE DÖTTINGEN NÄFELS SION BELLINZONE ZURICH



TRAVAUX PUBLICS ET BATIMENT  
CONSTRUCTIONS MÉTALLIQUES ET MÉCANIQUES  
CHAUDRONNERIE ET MÉTALLISATION  
ÉTUDES ET CONSEILS TECHNIQUES



- Le printemps
- L'été
- L'automne
- L'hiver

## LIGNES DU JORAT

Les lignes du **JORAT** facilitent aux promeneurs, aux pêcheurs et aux amateurs de champignons, l'accès des ruisseaux et des magnifiques forêts. De nombreuses facilités de transport sont accordées aux voyageurs.

- \* Billet du dimanche
- \* Billet de promenade
- \* Billet de sport

# SOCIÉTÉ DES TRAMWAYS LAUSANNOIS

---

Renseignements auprès de la Direction T. L., av. de Morges 60, Lausanne, tél. 24 84 41, et aux stations du TUNNEL et de SAINT-FRANÇOIS

**Tôles Bandes  
Disques**



**Aluminium pur, Aluman,  
Peraluman, Anticorodal,  
Avional et Perunal**

**ALUMINIUM S.A.**  
**MENZIKEN / Argovie**  
Téléphone (064) 6 16 21

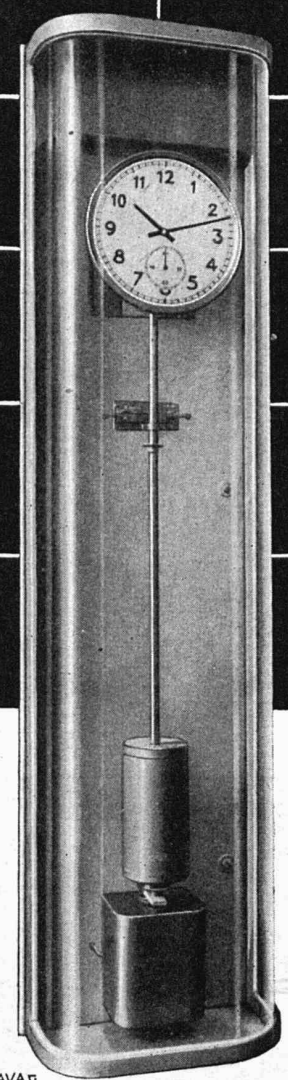
ENTREPRISE  
DE MAÇONNERIE ET TRAVAUX  
PUBLICS

**OYEX, CHESSEX**  
**& Cie, S. A.**  
Ingénieurs - Entrepreneurs

**LAUSANNE**  
Téléphone 22 25 21

Bureaux : rue Centrale 5  
Dépôt : La Sallaz

**HORLOGES ÉLECTRIQUES**



**PRECISE**

**SURE**

**SIMPLE**

**BELLE**

FAVAG  
H. 684

**L'HORLOGE-MERE H 12**

allie la pureté et la sobriété de ses lignes  
aux qualités techniques qui résultent d'une  
expérience presque centenaire

**FAVAG**  
Fabrique d'appareils électriques S.A.  
**NEUCHÂTEL**