

**Zeitschrift:** Bulletin technique de la Suisse romande  
**Band:** 80 (1954)  
**Heft:** 2

## Werbung

### Nutzungsbedingungen

Die ETH-Bibliothek ist die Anbieterin der digitalisierten Zeitschriften. Sie besitzt keine Urheberrechte an den Zeitschriften und ist nicht verantwortlich für deren Inhalte. Die Rechte liegen in der Regel bei den Herausgebern beziehungsweise den externen Rechteinhabern. [Siehe Rechtliche Hinweise.](#)

### Conditions d'utilisation

L'ETH Library est le fournisseur des revues numérisées. Elle ne détient aucun droit d'auteur sur les revues et n'est pas responsable de leur contenu. En règle générale, les droits sont détenus par les éditeurs ou les détenteurs de droits externes. [Voir Informations légales.](#)

### Terms of use

The ETH Library is the provider of the digitised journals. It does not own any copyrights to the journals and is not responsible for their content. The rights usually lie with the publishers or the external rights holders. [See Legal notice.](#)

**Download PDF:** 13.10.2024

**ETH-Bibliothek Zürich, E-Periodica, <https://www.e-periodica.ch>**

25. Jan. 1954

# BULLETIN TECHNIQUE DE LA SUISSE ROMANDE

## SOMMAIRE

COMMENTAIRES SUR LA CONDITION DE STABILITÉ — DÉTERMINATION GRAPHIQUE DE L'INCLINAISON TRANSVERSALE DE VUES PHOTOGRAMMÉTRIQUES AÉRIENNES QUELCONQUES — NÉCROLOGIE — SOCIÉTÉ SUISSE DES INGÉNIEURS ET DES ARCHITECTES — BIBLIOGRAPHIE — SERVICE DE PLACEMENT — DOCUMENTATION GÉNÉRALE — NOUVEAUTÉS, INFORMATIONS DIVERSES



Groupe de bâtiments locatifs et commerciaux à Lausanne. — Architectes : Favarger et Murisier.  
Les menuiseries de ces immeubles sont l'œuvre de la Fabrique coopérative de Menuiserie de Lausanne.

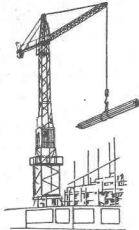
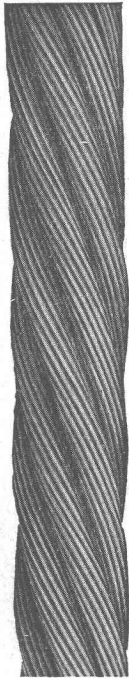
Voir page 28 du présent numéro.

# Corderie Industrielle Suisse S.A.

Tél.  
(053) 5 42 41

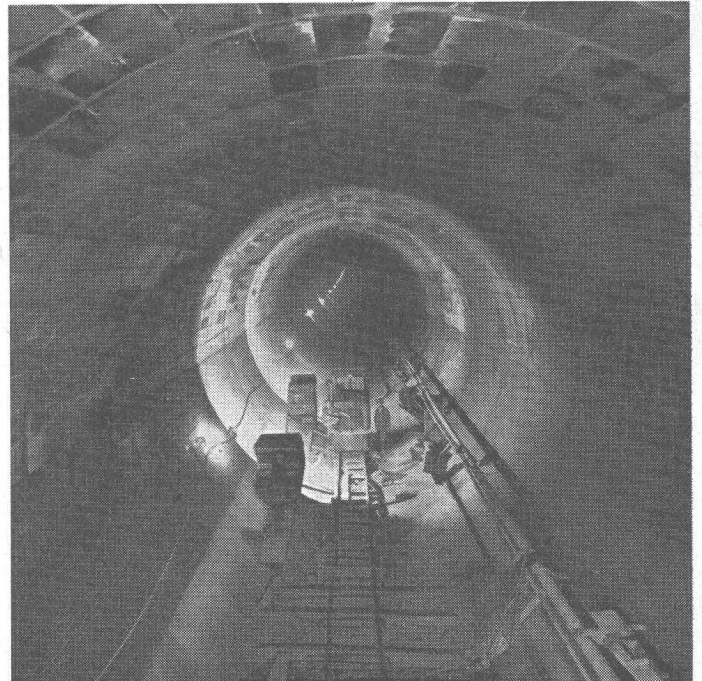
Schaffhouse

Fondée en  
1839



## *Câbles métalliques*

pour n'importe quel usage



**Entreprise R. Bellorini Fils**

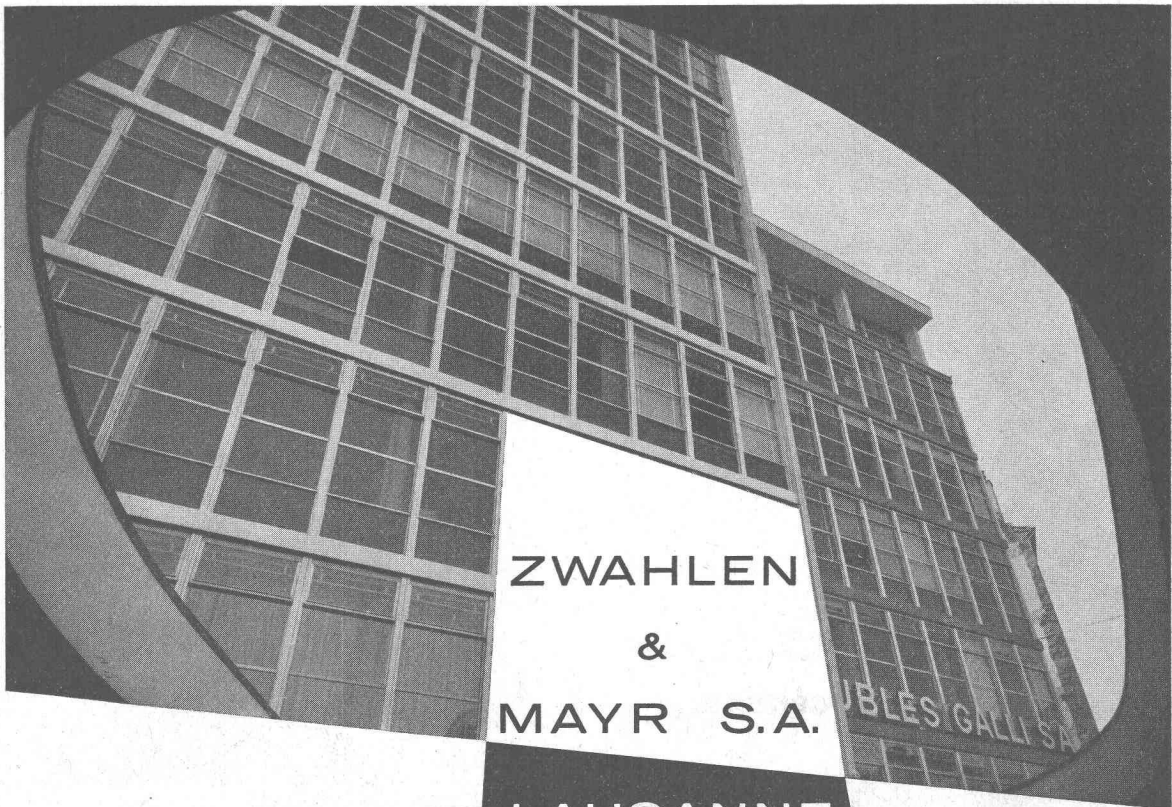
SUCCESEUR

**Pierre CHAPUISAT, ingénieur**

### **TOUS TRAVAUX SOUTERRAINS**

**LAUSANNE**

**MARTIGNY**



**ZWAHLEN**

**&**

**MAYR S.A.**

BLESIGALLI S.A.

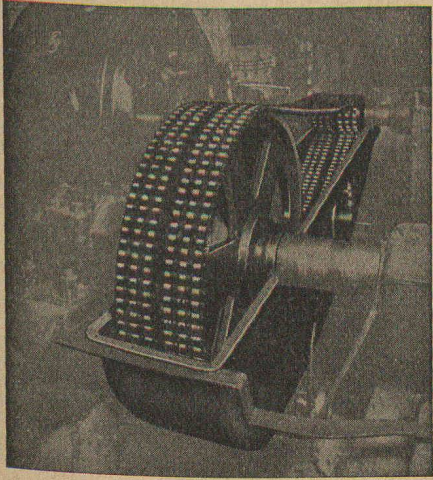
**LAUSANNE**

CONSTRUCTIONS MÉTALLIQUES



# Les transmissions **RENOLD**

complètes et normalisées



Durabilité - Sécurité - Marche souple

Entr'axes rapprochés - Largeurs minimales - Rendement élevé

En stock chez:

**W. EMIL KUNZ - ZURICH 27**

Gothardstr. 21 - Tél. (051) 25 29 10



## Produits réfractaires

- Chamotte
- Corindon
- Carbure de silice
- Briques anti-acides
- Briques isolantes
- Ciments réfractaires

**Carreaux en grès cérame**  
en diverses couleurs

**TONWERK LAUSEN AG**



Tuyaux en fonte  
s'imposent  
depuis des siècles

# DE ROLL

Usine de Choindéz

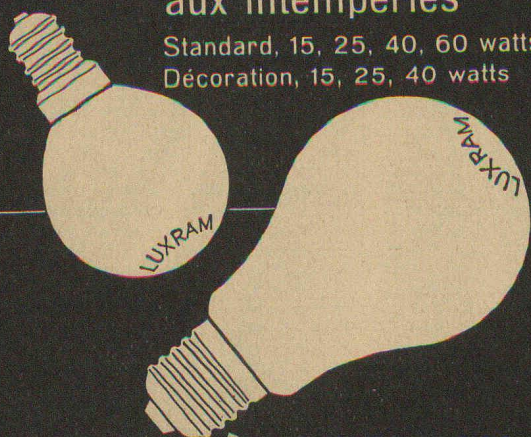


# LUXRAM

*en couleurs d'émail  
pour illuminations*

résistantes  
aux intempéries

Standard, 15, 25, 40, 60 watts  
Décoration, 15, 25, 40 watts

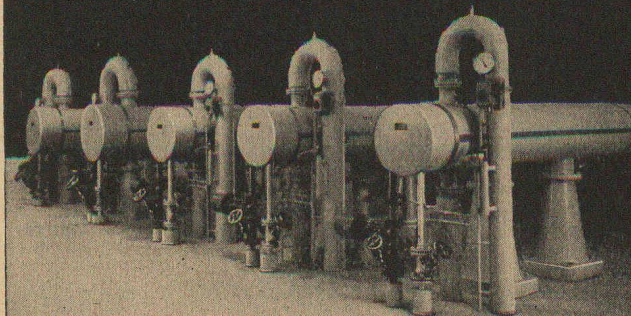


**S.A. LUMIÈRE GOLDAU**  
Tél. (041) 8163 81

## REGULATEURS

pour  
installations de  
chauffage

assurant  
le réglage  
de température  
d'échangeurs  
de chaleur  
à vapeur  
ou eau chaude



## SAUTER

Fr. Sauter S.A., fabrique d'appareils électriques, Bâle



## La chaudière à grand rendement OBERBURG

offre des avantages décisifs :

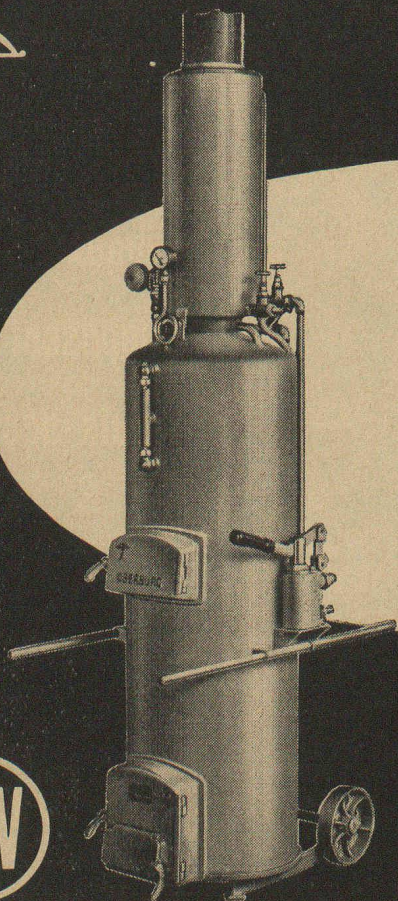
- Réchauffage du sable et du gravier directement sur place,
- Production d'eau chaude pour la bétonneuse, le chauffage des baraques, dégellement des conduites, silos, etc.,
- Construction robuste, poids faible, grande mobilité.

La chaudière OBERBURG qui a fait ses preuves dans plusieurs centaines d'entreprises suisses et étrangères offre, à l'industrie du bâtiment, pour un prix sans concurrence, un **rendement maximum**.

Conseils techniques  
et démonstrations sans engagement par

## NOTTARIS & WAGNER

Fonderie de fer et fabrique de fourneaux Fondée en 1842  
OBERBURG - Berthoud Téléphone (034) 2 30 11





**BRUN**

BRUN & CO. SA. NEBIKON / LU

PALANS A BRAS  
PONTS-ROULANTS  
PALANS ELECTRIQUES

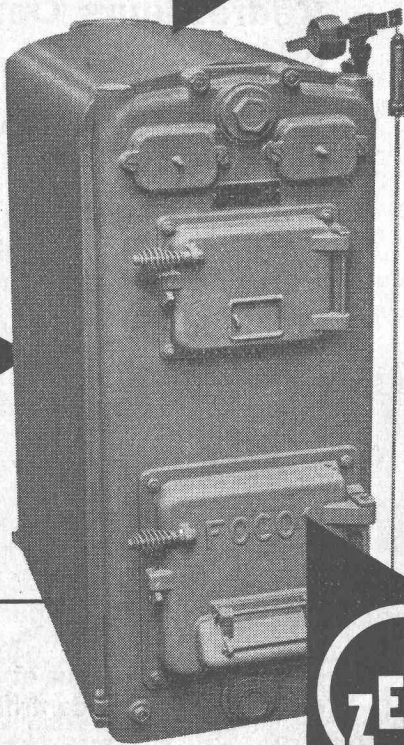
**ZENT**

## ZENT-FOCO, les chaudières avantageuses, légères, construites en 3 grandeurs

Pour compléter harmonieusement la série de nos chaudières actuelles, nous avons créé la chaudière FOCO. Sa qualité correspond à celle des autres chaudières ZENT, mais leurs prix est avantageux. La construction de ce nouveau type est le fruit de 50 ans d'expérience dans la fabrication de chaudières. Les chaudières ZENT-FOCO sont étroites et légères. Elles ont une forte puissance. La combustion y est régulière et le rendement reste élevé, même lorsque la puissance est poussée au maximum.

Notre prospectus « La nouvelle série ZENT-FOCO » vous renseigne en détail sur les questions techniques et avantages des chaudières FOCO.

**ZENT**

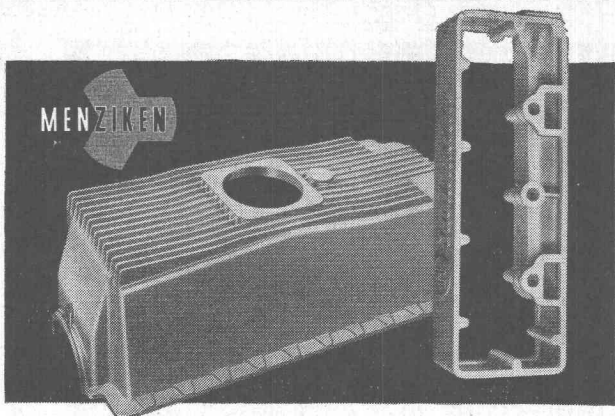


**ZENT**

## ZENT S.A. BERNE

Nous vendons nos chaudières

par l'intermédiaire des installateurs en chauffage



## MÉTAL LÉGER

50 années d'expérience

Fonte au sable ou en coquilles

Fonderies : Tél. Gontenschwil (064) 6 53 42

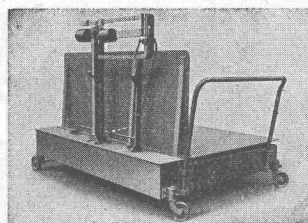
Tôles, bandes, disques  
profilés, tubes, fils  
Pièces pressées à chaud

Tél. Menziken  
(064) 6 16 21

# ALUMINIUM S.A. MENZIKEN

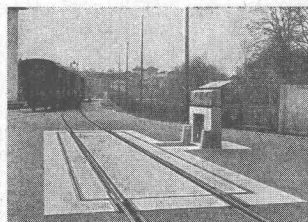
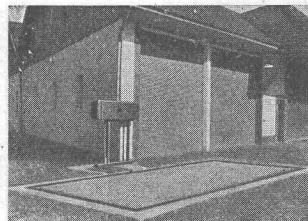
(ARGOVIE)

4357



# GIROUD OLTEN

- Bascules romaines à tablier
- Bascules double-romaines
- Dynamomètres
- Bascules pour engins de levage
- Bascules à réservoirs
- Peseuses-ensacheuses pour pesage net et brut
- Bascules pour bétail
- Bascules à voie aérienne
- Bascules à voie Décauville
- Ponts à bascule automatiques
- Poids public pour voitures et autocamions
- Ponts à bascule pour chemins de fer jusqu'à 150 000 kg de force



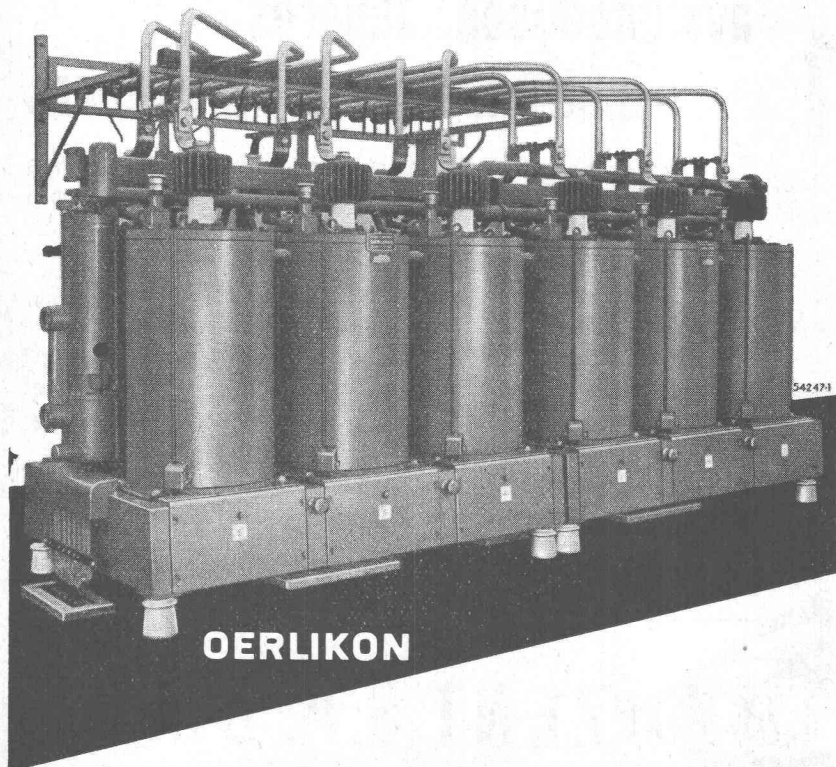
**FABRIQUE DE MACHINES S. A. LOUIS GIROUD, OLTEN**

Représentant et installateur pour la Suisse romande :

**SCHOLL FRÈRES S. A., GENÈVE, Fabrique de balances**

Tél. (022) 2 62 55

554



## Redresseurs Oerlikon

Oerlikon développa comme spécialité le redresseur haut courant composé d'un groupe de redresseurs monoanodiques avec refroidissement à eau ou à air. C'est depuis 10 ans que cette construction a fait ses preuves dans l'électrochimie ; maintenant aussi son application dans la traction, dans la commande de cylindres de laminoirs et pour entraînements similaires, a donné des résultats excellents.

### Autres produits Oerlikon :

- Electrolyseurs
- Moteurs et entraînements pour les buts les plus variés
- Disjoncteurs et appareillage de protection
- Turbines à vapeur et à gaz
- Compresseurs centrifuges

**ATELIERS DE CONSTRUCTION OERLIKON • ZURICH 50**

Bureau de Lausanne : Av. J.-J. Mercier 7 - Tél. 22 35 51