

Objektyp: **Advertising**

Zeitschrift: **Bulletin technique de la Suisse romande**

Band (Jahr): **81 (1955)**

Heft 2

PDF erstellt am: **05.08.2024**

### **Nutzungsbedingungen**

Die ETH-Bibliothek ist Anbieterin der digitalisierten Zeitschriften. Sie besitzt keine Urheberrechte an den Inhalten der Zeitschriften. Die Rechte liegen in der Regel bei den Herausgebern. Die auf der Plattform e-periodica veröffentlichten Dokumente stehen für nicht-kommerzielle Zwecke in Lehre und Forschung sowie für die private Nutzung frei zur Verfügung. Einzelne Dateien oder Ausdrucke aus diesem Angebot können zusammen mit diesen Nutzungsbedingungen und den korrekten Herkunftsbezeichnungen weitergegeben werden. Das Veröffentlichen von Bildern in Print- und Online-Publikationen ist nur mit vorheriger Genehmigung der Rechteinhaber erlaubt. Die systematische Speicherung von Teilen des elektronischen Angebots auf anderen Servern bedarf ebenfalls des schriftlichen Einverständnisses der Rechteinhaber.

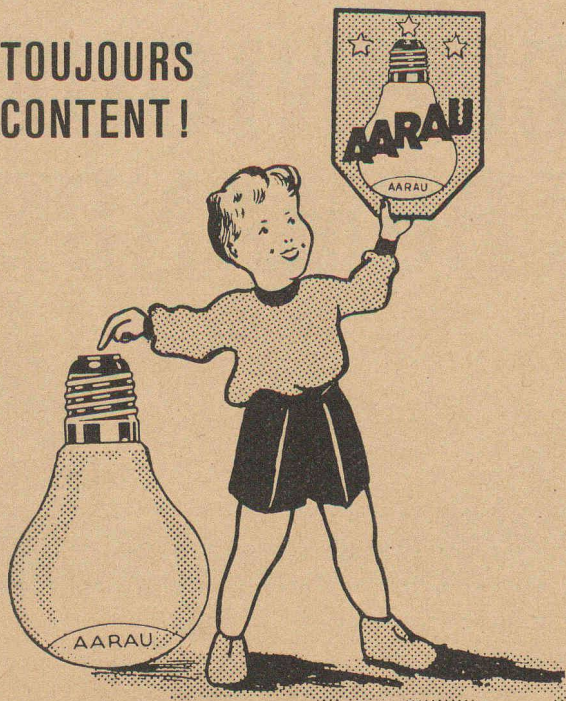
### **Haftungsausschluss**

Alle Angaben erfolgen ohne Gewähr für Vollständigkeit oder Richtigkeit. Es wird keine Haftung übernommen für Schäden durch die Verwendung von Informationen aus diesem Online-Angebot oder durch das Fehlen von Informationen. Dies gilt auch für Inhalte Dritter, die über dieses Angebot zugänglich sind.

Ein Dienst der *ETH-Bibliothek*  
ETH Zürich, Rämistrasse 101, 8092 Zürich, Schweiz, [www.library.ethz.ch](http://www.library.ethz.ch)

<http://www.e-periodica.ch>

**TOUJOURS  
CONTENT!**



**LAMPE „AARAU“**

**USINES DE LAMPES ÉLECTRIQUES AARAU S. A.**

# **CITERNES BORSARI**

*Stockage rationnel de l'essence  
du mazout et de l'huile Diesel*

en réservoirs en béton armé à revêtement de verre  
pour le commerce, l'industrie, les immeubles et villas

**Sécurité absolue  
contre la rouille et la corrosion  
Aucun entretien**

RÉFÉRENCES DE PREMIER ORDRE

**BORSARI & Cie, Zollikon-Zurich**

MAISON FONDÉE  
EN 1873

TÉLÉPHONE (051)  
24 96 18

## **DUVOISIN, GROUX & C<sup>IE</sup>** **ENTREPRISES ÉLECTRIQUES, LAUSANNE**

**LIGNES HAUTE ET BASSE TENSION  
STATIONS TRANSFORMATRICES  
CABLES SOUTERRAINS**

**Avenue du Mont-d'Or  
Téléphone 26 35 44**

REPRÉSENTANTS POUR LA SUISSE ROMANDE DE LA **S. A. DES CIMENTS ARMÉS CENTRIFUGÉS DE BODIO**

MANUFACTURE DE GLACES ET VERRES  
**TURUVANNI S.A.**

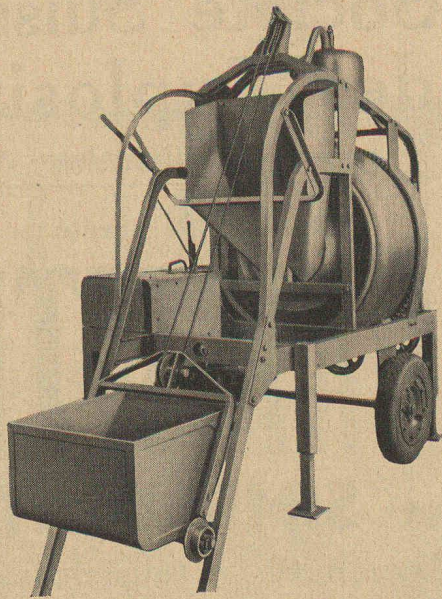
LAUSANNE, 10-12 BOUL<sup>D</sup> DE GRANCY  
TEL. 26 32 73



**VERRES ET GLACES DE SÉCURITÉ**

# NOTRE **NOUVELLE** BÉTONNIÈRE RACO-DE ROLL

## 180 LITRES



assure des débits tellement élevés qu'elle remplace même d'autres machines d'une contenance sensiblement plus grande.

Vous aussi serez enchanté de la simplicité de son entretien et de sa commande, ainsi que de la haute qualité des mélanges produits.

**Prix très avantageux - Livrable du stock**

Egalement en location - achat

### Robert Aebi & Cie AG SA Zürich

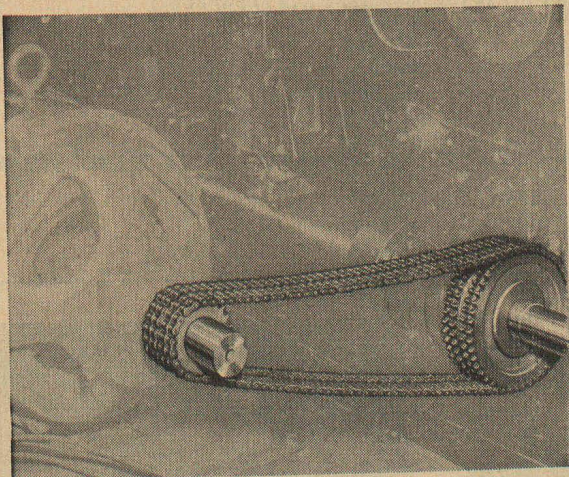
URANIASTRASSE 31/35 TEL. (051) 23 17 50

Au service de l'entrepreneur depuis 1881

2a

## Les transmissions **RENOLD**

complètes et normalisées



Durabilité - Sécurité - Marche souple

Entr'axes rapprochés - Largeurs minimales - Rendement élevé

En stock chez

### W. EMIL KUNZ - ZURICH 27

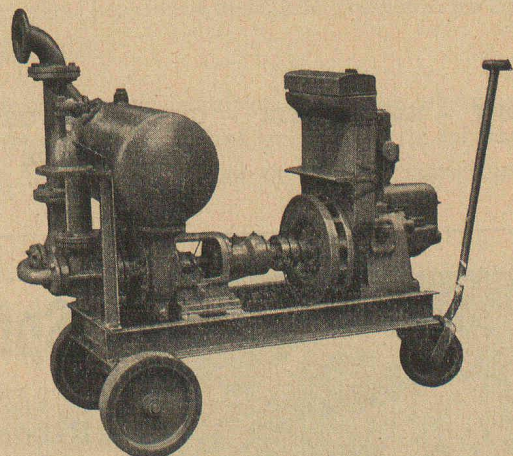
Gotthardstr. 21 - Tél. (051) 25 29 10

## Pompes pour **Entrepreneurs**

à amorçage automatique, sans soupapes  
Système Lauchenaer

Hauteur d'aspiration jusqu'à 9 mètres

ACHAT ET LOCATION



Débits de 1 à 500 litres/seconde. — Pas de soupape de pied, ni de clapet dans la tubulure d'aspiration. — Aucune pompe à vide de secours. — Réamorçage automatique immédiat, même si de l'air est entré dans le tuyau d'aspiration. — Pas de surfaces de contact à frottement et s'usant; par conséquent pas de contre-temps même pour l'élévation de la boue, du sable ou du gravier.

### Ateliers de Construction s/ Sihl <sup>S.</sup> Zurich

Fondés en 1871

Tél. (051) 23 35 14

# VIANINI

le supertuyau en béton armé centrifugé.  
Haute résistance. Etanchéité.  
Longueur utile jusqu'à 3,65 m<sup>1</sup>.



Fosses de décantation  
Séparateurs d'essence  
conformes aux directives de l'ASPEE

**Tuyaux ronds** longueur 1 m<sup>1</sup>  
jusqu'à 1500 mm  $\phi$  armés ou non.

Nous nous chargeons du moulage de  
n'importe quelle pièce en béton.

**DESMEULES Frères S. A.**  
FABRIQUE DE PRODUITS EN CIMENT  
**GRANGES-MARNAND** Tél. 037 6 41 16

# Société Suisse des Explosifs

Usine et siège à **GAMSEN** près Brigue (Valais)

Explosifs de sûreté :

# GAMSITE et SIMPLONITE

Dynamites à tous dosages

Dynamite „Antigel“

Mèches et Détonateurs

Tous accessoires pour le tir des Mines

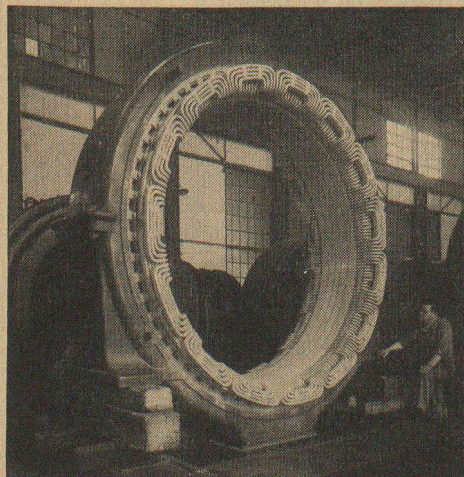
Nitropentaérythrite Cordeau détonant

Télégrammes : „Explosifs-Brigue“  
Téléphone : Bureaux (028) 3 11 81 Brigue  
Usines (028) 3 11 82 »

# GIOVANOLA FRÈRES S.A. MONTHEY

*ateliers de constructions métalliques et mécaniques*

PONT - CHARPENTES - CONDUITES FORCÉES - CHAUDRONNERIE - APPAREILS POUR L'INDUSTRIE  
CHIMIQUE - TÉLÉ-SIÈGES ET TÉLÉ-SKIS



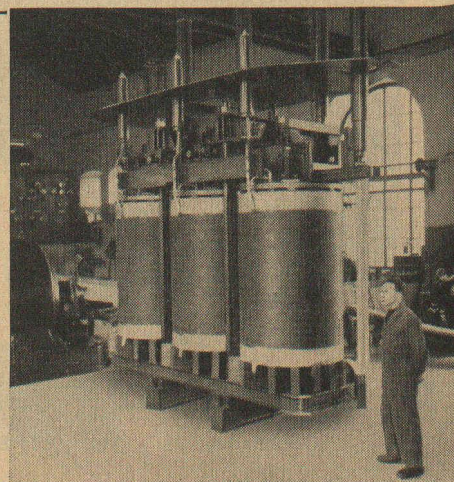
## Spältli fils & Cie

VEVEY ZÜRICH  
Tél. (021) 5 19 91 VEVEY Tél. (051) 42 16 06

Rebobinages et transformations de moteurs, générateurs et transformateurs.

Fabrication de coffrets de manœuvre et de tableaux de distribution.

← Bobinages exécutés →  
par nos ateliers de Vevey,  
puis remontés sur les machines en usines des clients.



## Nous boudinons nous-mêmes



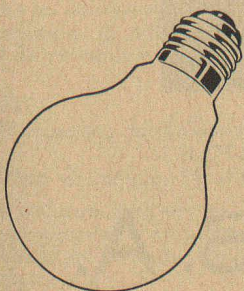
Le filament est l'âme de la lampe. Sa qualité en détermine le rendement lumineux et la durée de vie.

Le filament ne peut pas être monté sous forme étirée dans l'ampoule, mais doit être boudiné préalablement c'est-à-dire spiralé très serré avec une méticuleuse précision.

La fabrique OSRAM à Winterthour fait elle-même ces boudins sur des machines dont la précision ne le cède en rien à celles utilisées dans l'industrie horlogère. Des différences de quelques millièmes de millimètres peuvent réduire considérablement la durée de vie ou l'efficacité lumineuse des lampes. Les tolérances étant très petites, les contrôles ne peuvent être effectués qu'au moyen du microscope et de la balance de torsion, indiquant avec une précision de l'ordre du cent millième de gramme.

Il est évident que le maximum de précision et la plus grande méticulosité sont de rigueur pour les autres opérations de fabrication et qu'ils garantissent un produit suisse de qualité supérieure et constante.

Les lampes OSRAM méritent donc pleinement l'approbation des magasins spécialisés ainsi que la confiance des consommateurs.



# OSRAM

LAMPES OSRAM — LAMPES SUISSES

OSRAM SA LIMMATQUAI 3 ZURICH 22 TELEPHONE (051) 32 72 80

# SIKALITE

## l'hydrofuge en poudre pour le mortier

SIKALITE est économique et d'un emploi pratique

**1 sachet de 1 kg par sac CP**

SIKALITE ne craint pas le gel

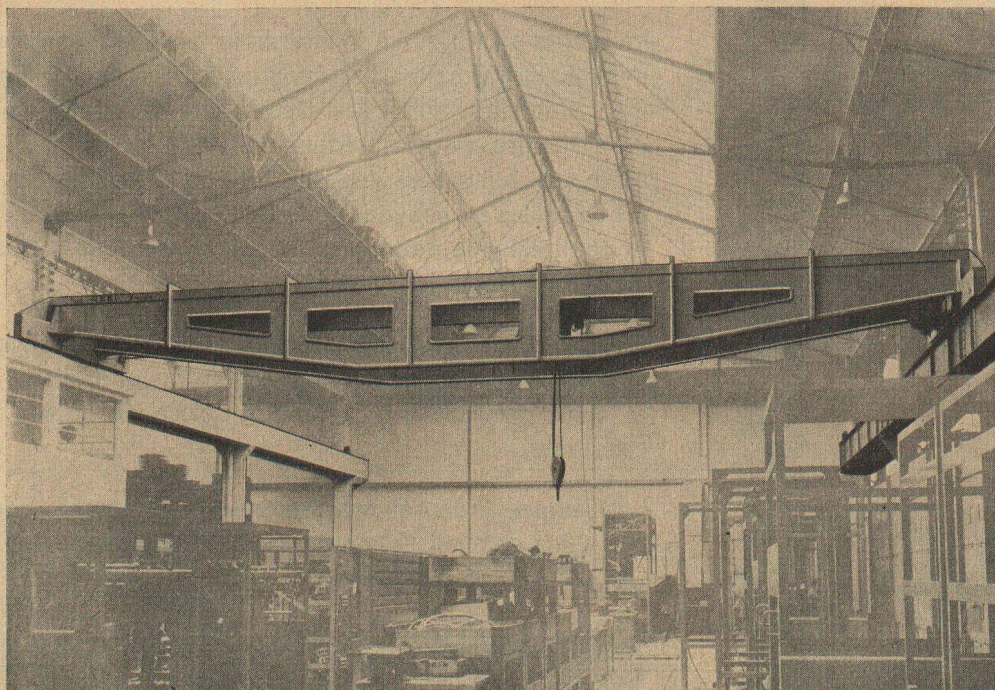
SIKALITE peut s'employer également avec l'Antifrost



## Gaspard Winkler & Cie

FABRIQUE DE PRODUITS CHIMIQUES POUR LA CONSTRUCTION, ZURICH 48

Bureau technique à LAUSANNE · 1, rue Beau Séjour · Téléphone (021) 26 08 13



PONT ROULANT type RÉEL breveté (licence Ferrand & Frantz, Lyon) très esthétique  
Construction exclusive pour la Suisse par

# ZWAHLEN & MAYR S. A.

CONSTRUCTIONS MÉTALLIQUES  
LAUSANNE