

Zeitschrift: Bulletin technique de la Suisse romande
Band: 82 (1956)
Heft: 25

Werbung

Nutzungsbedingungen

Die ETH-Bibliothek ist die Anbieterin der digitalisierten Zeitschriften. Sie besitzt keine Urheberrechte an den Zeitschriften und ist nicht verantwortlich für deren Inhalte. Die Rechte liegen in der Regel bei den Herausgebern beziehungsweise den externen Rechteinhabern. [Siehe Rechtliche Hinweise.](#)

Conditions d'utilisation

L'ETH Library est le fournisseur des revues numérisées. Elle ne détient aucun droit d'auteur sur les revues et n'est pas responsable de leur contenu. En règle générale, les droits sont détenus par les éditeurs ou les détenteurs de droits externes. [Voir Informations légales.](#)

Terms of use

The ETH Library is the provider of the digitised journals. It does not own any copyrights to the journals and is not responsible for their content. The rights usually lie with the publishers or the external rights holders. [See Legal notice.](#)

Download PDF: 13.10.2024

ETH-Bibliothek Zürich, E-Periodica, <https://www.e-periodica.ch>

LASSOPROOF

Matière de base : chlorure polyvinique, renforce le tissu.

Adhère plus fortement qu'un poulpe



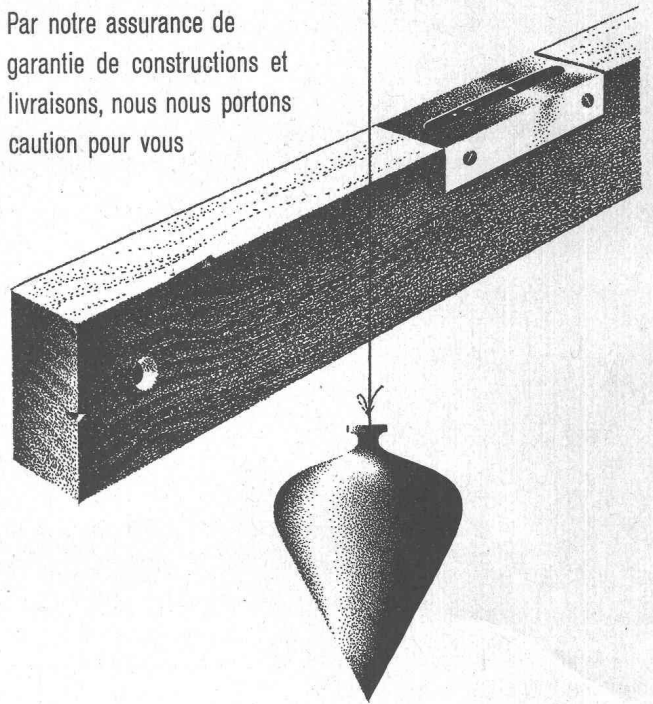
Ruban autocollant Indéchirable pour isolations et emballages. Haute tension de perforation et grand pouvoir isolant, non amoindri par le stockage à l'humidité.

PERFECTA S.A. BERNE

Gerberngasse 27 Tél. 031-2283

Winterthur ACCIDENTS

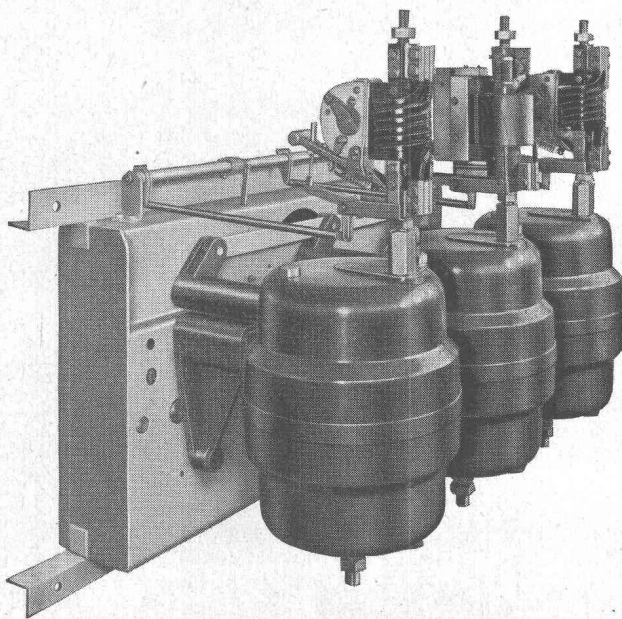
Par notre assurance de garantie de constructions et livraisons, nous nous portons caution pour vous



Société Suisse d'Assurance contre les Accidents à Winterthur

«COUPARC»

20 kV 400/600 A 400 MVA



GARDY

LA SÉCURITÉ D'EXPLOITATION

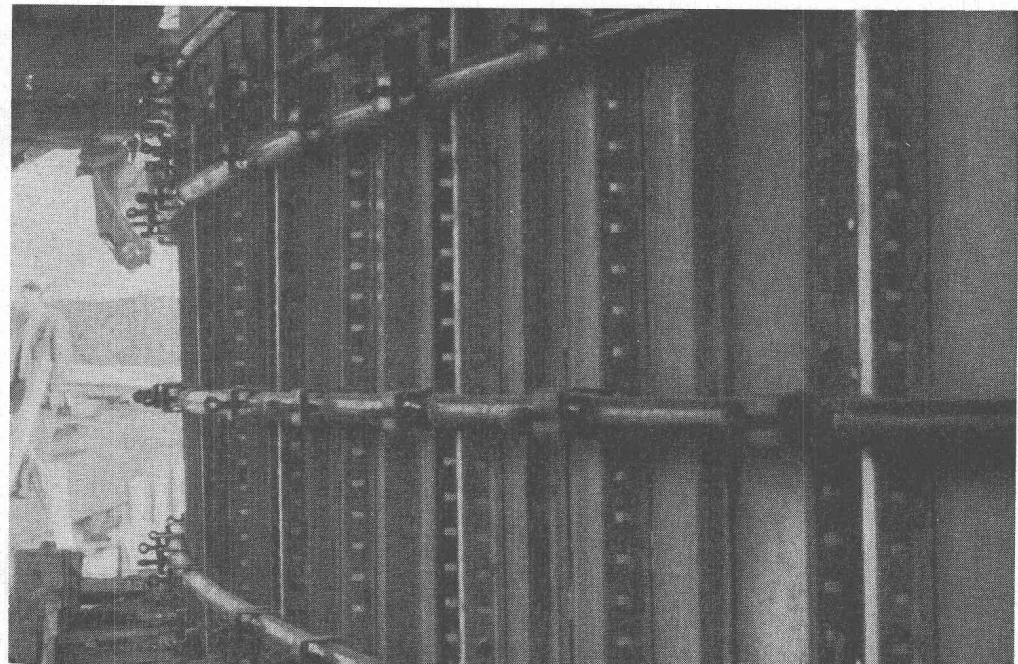
de votre réseau, de votre usine, de vos installations sera parfaitement assurée par ce disjoncteur qui bénéficie des recherches théoriques et techniques les plus modernes.

— Son pouvoir de coupure élevé — garanti par des essais rigoureux — résulte à la fois de ses qualités diélectriques et mécaniques et de ses organes de manœuvre robustes et simples.

— Son encombrement extrêmement réduit permet un montage facile en cellules ouvertes ou fermées et plus particulièrement son introduction en cellules blindées préfabriquées.



GARDY S.A. GENÈVE



PAR LE COFFRAGE EN ACIER ACROW-WALLFORM DES ÉCONOMIES ÉNORMES !

**RAPIDE
PRÉCIS
SOLIDE**

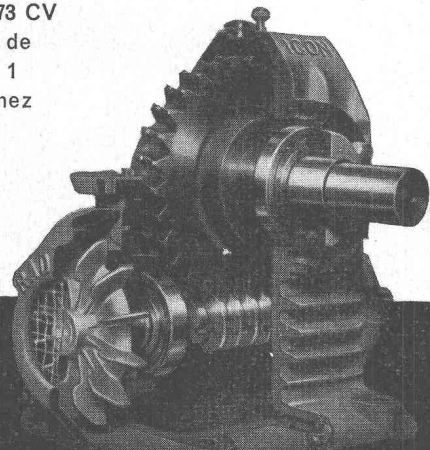
DEMANDEZ SANS ENGAGEMENT :
PROSPECTUS — VISITE DU REPRÉSENTANT
PROJETS ET DEVIS

Demandez
notre bulletin
ACROW A 6

A. BANGERTER & CIE SA LYSS ☎ 032 84123
Dép. outillage pour la construction Fabrique de produits en ciment

RADICON

- Les réducteurs à vis sans fin
- de renommée mondiale
- pour
- sécurité, durabilité et rendement maximum.
- De 0.03 — 73 CV
- et rapports de
- 5 : 1 — 60 : 1
- en stock chez



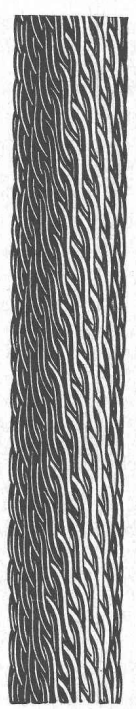
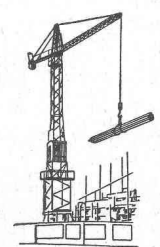
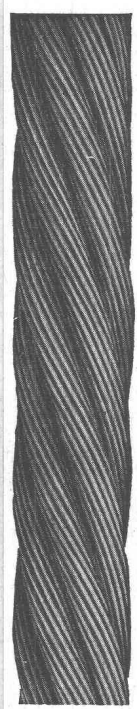
W. Emil Kunz, Zürich 27 Gotthardstrasse 21
Tél. 051 2730 57

Corderie Industrielle Suisse S.A.

Tél.
(053) 5 42 41

Schaffhouse

Fondée en
1839



Câbles métalliques
pour n'importe quel usage

DOCUMENTATION DU BATIMENT

CENTRE NATIONAL SUISSE / BIBLIOTHÈQUE NATIONALE SUISSE, BERNE

728.6 (494.45)

Comment l'Etat encourage la construction agricole. Pas de colonisation intérieure, mais des mesures de caractère social. 8 fig., J. Construction Suisse romande, 31 (1956) 5, mars, p. 277-280.

Problème des améliorations foncières de caractère social ou d'hygiène publique dans le canton de Vaud : construction de logements pour domestiques mariés, aménagement de chambres pour domestiques célibataires, aménagement du logement dans les régions de montagne, assainissements d'étables, construction de chalets d'alpage.
Suisse, E.P.U.L., Lausanne, 1956, N° 79.

69.028.2

Zurbrügg, E. : Cadres de fenêtres en anticorodal à isolation thermique. (*Wärmeisolierende Anticorodal-Fensterrahmen.*) 8 fig., Aluminium Suisse, 6 (1956) 2, mars, p. 41-49.

Emploi de plus en plus répandu d'aluminium pour cadres des fenêtres de bâtiments, profilés d'anticorodal, leurs caractéristiques, conductibilité thermique, pouvoir d'isolation thermique, question de condensation, dispositif expérimental (appareil Thermobloc) pour détermination de la condensation dans les cadres anticorodal.
Suisse, E.P.U.L., Lausanne, 1956, N° 80.

624.97 : 729.36 (43)

Müller, E. : La tour de télévision de Stuttgart. (*Der Stuttgarter Fernsehturm.*) 6 fig., Aluminium Suisse, 6 (1956) 2, mars, p. 56-58.

Construction haute de 211 m, béton armé en forme d'une colonne creuse jusqu'à la cote 161 m, un pylône de 56 m achève la tour, données techniques de la tour ; lanterne à 136 m surmontée d'un belvédère logé à 150 m au-dessus du sol, quatre étages circulaires, revêtement en aluminium dans toutes les parties de la lanterne.

Suisse, E.P.U.L., Lausanne, 1956, N° 81.

69.024.5

Diem-Schenker, K. : Marquises « Schadelite ». (« *Shadelite* »-*Vordächer.*) 9 fig., Aluminium Suisse, 6 (1956) 2, mars, p. 59-62.

Couverture d'un système de toiture perméable à l'air, à la chaleur et à la lumière, revêtement du toit en lamelles assurant l'étanchéité à l'eau et à la neige, dispositif d'ouvertures pour l'évacuation de la chaleur et favorisant la circulation de l'air, l'ensemble de la construction est en tôle pliée, avantage du système, détails du montage, quelques exemples réalisés en Suisse.

Suisse, E.P.U.L., Lausanne, 1956, N° 82.

72.012.351

Steinmann, G. A. : Construction des halles en béton armé et en béton précontraint. (*Hallenbauten aus Stahlbeton und Spannbeton.*) Avec fig., Schweiz. Bauzeitung (1955) 42, p. 622-626 ; 44, p. 703-704.

Description des matériaux ; développement jusqu'en 1939-1945 ; développement de 1945 à 1955 ; constructions à poutres et en cadres ; arcature ; voûtes et coquilles.

Suisse, E.P.F., Zurich, 1956, N° 83.

728.8 : 719.1

Schweizer, E., arch. : Restauration d'une ancienne tour à Thoun. (*Die Renovation des Chutziturnes in Thun.*) Avec fig., Schweiz. Bauzeitung (1955) 45, p. 715-716.

Description de l'état antérieur ; exécution des travaux.

Suisse, E.P.F., Zurich, 1956, N° 84.

72 (481)

Ostertag, F. ; **Ostertag, R.**, arch. : Architecture suédoise actuelle. (*Schwedische Architektur der Gegenwart.*) Avec fig., Schweiz. Bauzeitung (1955) 48, p. 747-751 ; 49, p. 764-766. Stockholm et ses villes-satellites ; création et projets des villes-satellites ; bases économiques et politiques ; méthode de construction rationnelle ; assainissement de la vieille ville de Stockholm.

Suisse, E.P.F., Zurich, 1956, N° 85.

728.5 : 725.38

Osterwald, H., arch. : Motel à Losone. (*Motel in Losone.*) Avec fig., Schweiz. Bauzeitung (1955) 50, p. 776-779.

Halle centrale, trois ailes à un étage, chambres d'hôte sans garages.

Suisse, E.P.F., Zurich 1956, N° 86.

726.934 (494.34)

Bertin, D., arch. : Maison de paroisse à Wallisellen. (*Das Kirchengemeindehaus in Wallisellen.*) Avec fig., Schweiz. Bauzeitung (1955) 51, p. 791-793.

Centre de culture intellectuelle avec possibilité d'emploi varié ; halle avec scène ; vestiaire ; petite cuisine ; bibliothèque ; salle de conférences ; salles d'enseignement.

Suisse, E.P.F., Zurich 1956, N° 87.

726.5 (494.28)

Steiger, E. A. ; **Trüdinger, P.**, arch. : Eglise évangélique à Marbach, Saint-Gall. (*Evangelische Kirche in Marbach, SG.*) Avec fig., Schweiz. Bauzeitung (1955) 52, p. 797-798.

Eglise renfermant deux cents sièges ; petite maison de paroisse ; halle de communication ; tour avec salle de séances et de jeunesse.

Suisse, E.P.F., Zurich, 1956, N° 88.

72 (092)

Artaria, P. : L'architecte Hans Bernoulli. Hommage à son quatre-vingtième anniversaire. (*Architekt Dr. h. c. Hans Bernoulli zum 80. Geburtstag am 17. Februar 1956.*) Avec fig., Schweiz. Bauzeitung (1956) 6, p. 79-82.

Biographie et aspects professionnels de sa carrière ; description de ses travaux ; portrait.

Suisse, E.P.F., Zurich, 1956, N° 89.

725.31 (494.28)

Concours d'idées pour la création du quartier autour de la gare à Saint-Gall. (*Allgemeiner Ideen-Wettbewerb über die Gestaltung des Bahnhofgebietes in St. Gallen.*) Avec fig., Schweiz. Bauzeitung (1956) 19, p. 280-287.

Après la perte d'un bâtiment causée par le feu, on profite de projeter un nouvel alignement des bâtiments et améliorer la place de la Gare. Description des projets ; 1^{er} prix : Moritz Hauser, arch., Zurich.

Suisse, E.P.F., Zurich, 1956, N° 90.

624.94 : 621.316.262

Bergier, P. : Nouvelles charpentes pour stations de transformation. Avec fig., Stahlbau-Bericht (1956) 3, p. 1-9.

Exigences accrues des électriciens ; point de vue esthétique ; effet stimulant de la concurrence ; jogs des stations ; poutres en caisson avec quatre parois en treillis ; profil tubulaire ; trois éléments contradictoires ; système choisi pour les charpentes des stations de transformation de 225 kW des usines des Forces motrices de Mauvoisin, à Fionnay et à Riddes.

Suisse, E.P.F., Zurich, 1956, N° 91.

691.511

Comment utiliser correctement la chaux. Avec fig., Bulletin du Ciment (1956) 2, p. 1-8.

Le mortier de chaux a des avantages et des inconvénients qui conditionnent son emploi ; pour éviter des erreurs, il faut contrôler les matériaux, leur mélange, le support des enduits et leur mise en œuvre.

Suisse, E.P.F., Zurich, 1956, N° 92.

624.012.3 (083.74)

Les nouvelles **normes** concernant les constructions en béton, en béton armé et en béton précontraint. Avec fig., Bulletin du Ciment (1956) 3, p. 1-6.

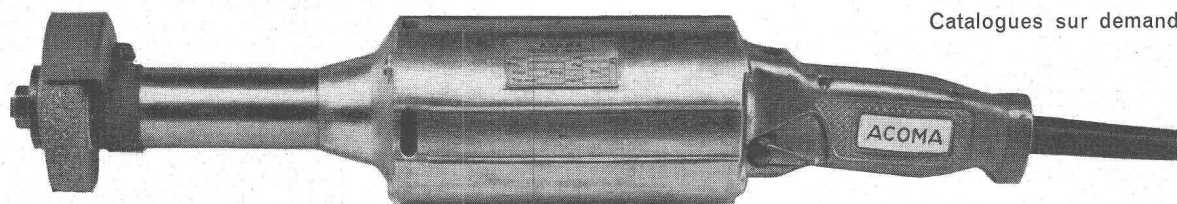
Entrée en vigueur des nouvelles normes. Leur but et leur signification. Elargissement et nouvelle présentation. Discussion des directives et prescriptions relatives à l'exécution des travaux en béton.

Suisse, E.P.F., Zurich, 1956, N° 93.

ACOMA — Légère — Robuste — Économique

La haute fréquence au service de la métallurgie

Catalogues sur demande



Ateliers **REYMOND FRÈRES & C^{ie} S. A.**, Châtelaine, **GENÈVE**

ALUCROM

La peinture de base antirouille universelle se distingue par sa résistance exceptionnelle aux intempéries, la chaleur et les réactions chimiques. Avantageux par sa dureté et son adhérence.

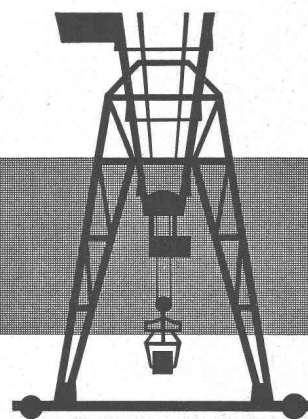
bacher

BACHER S.A. REINACH - BALE

Ponts-roulants



Palans



Fabrique d'Ascenseurs Schindler et de Ponts-roulants Uto SA Zurich 48 Tel. (051) 52 53 10

ISOLATIONS

VETROFLEX

PROTECTION
EFFICACE ET
DURABLE DES
IMMEUBLES
CONTRE
LE CHAUD
LE FROID
LE BRUIT

FIBRES DE VERRE S. A. LAUSANNE

Société Suisse des Explosifs

Usine et siège à **GAMSEN** près **Brigue** (Valais)

Explosifs de sûreté :

GAMSITE

et SIMPLONITE

Dynamites à tous dosages

Dynamite „Antigel“

Mèches et Détonateurs

Tous accessoires pour le tir des Mines

Nitropentaérythrite Cordeau détonant

Télégrammes : „Explosifs-Brigue“
Téléphone : Bureaux (028) 3 11 81 Brigue
Usines (028) 3 11 82

DOCUMENTATION DU BATIMENT

CENTRE NATIONAL SUISSE / BIBLIOTHÈQUE NATIONALE SUISSE, BERNE

69 : 728

Wüest, H. : Rationalisation dans la construction de logements. (*Rationalisierungsbestrebungen im Wohnungsbau.*) Hoch- und Tiefbau (1956) 10, p. 73-75 ; 11, p. 81-82.

Le chantier modèle ; la préparation des travaux ; détails d'exécution ; conclusions.

Suisse, E.P.F., Zurich, 1956, N° 94.

725.71 (494.34)

Meyenburg, H. von, arch. : La restauration de la maison de corporation « Zur Meisen » à Zurich. (*Das renovierte Zunfthaus « Zur Meisen » in Zürich.*) Avec fig., Hoch- und Tiefbau (1956) 13, p. 99-104.

Description historique et architectonique de l'immeuble et des travaux de la restauration.

Suisse, E.P.F., Zurich, 1956, N° 95.

729.381.9

Porte d'entrée en métal Selva du bâtiment de la Direction générale des P.T.T. à Berne. (*Eingangstor in Selva-Metall bei der PTT-Generaldirektion in Bern.*) Avec fig., Pro-Métal (1956) 49, p. 635.

L'exécution, selon les règles de l'art, est l'œuvre des ateliers de ferronnerie Hans Keller & fils, Berne, qui ont utilisé des profilés Selva auprès des Usines métallurgiques suisses Selve & So., Thoune.

Suisse, E.P.F., Zurich, 1956, N° 96.

656.71 (494.231.1) : 629.139

Aéroport de Bâle-Mulhouse. Avec fig., Schweiz. Techn. Zeitschr. (1956) 11, p. 212-214. Terrain ; obstacles ; pistes ; voies de circulation ; évacuation des eaux de pluie ; détournement des ruisseaux traversant l'emprise de l'aéroport ; installations électriques.

Suisse, E.P.F., Zurich, 1956, N° 97.

725.381 : 656.71 (443.611)

Bâtiment du Parc central à Orly. Avec fig., Schweiz. Techn. Zeitschr. (1956) 11, p. 214-215.

Garage de 40 x 72 m pour les engins roulant de l'Aéroport de Paris et atelier d'entretien de 40 x 114 m ; deux bâtiments différents par le nombre de travées ; principe de construction : à chaque extrémité un pignon en béton armé auto-stable ; tous les 24 m un portique articulé en deux points, de 40 m de portée.

Suisse, E.P.F., Zurich, 1956, N° 98.

725.36 (494.421)

Le **silos** de l'Etat de Genève. Avec fig., Bulletin technique de l'A.T.G. (1956) 1-2, p. 8-13.

Silo à céréales, capacité de 30 000 tonnes ; fondations et construction ; description des bâtiments trémises de réception, la tour, le silo, entrepôt annexe ; installations mécaniques ; équipement spécial.

Suisse, E.P.F., Zurich, 1956, N° 99.

725.14 (494.241.1)

Bâtiment administratif de la Direction générale des Douanes à Berne. (*Verwaltungsgebäude der Eidgenössischen Oberzolldirektion, Bern.*) Avec fig., Bauen u. Wohnen (1956) 1, p. 7-10.

Bâtiment principal à sept étages, aile à cinq étages ; entrée avec arcade ; garage au sous-sol ; terrasse de repos.

Suisse, E.P.F., Zurich, 1956, N° 100.

725.23 (452.1)

Immeuble administratif Olivetti à Milan. (*Bürobau Olivetti, Mailand.*) Avec fig., Bauen u. Wohnen (1956) 1, p. 11-16.

Salle d'exposition au rez-de-chaussée ; toit conçu comme place d'atterrissage pour hélicoptères ; squelette porteur ; façade principale entièrement revêtue par brise-soleil verticaux pivotables.

Suisse, E.P.F., Zurich, 1956, N° 101.

72.012.322 (43-2.4)

Krahn, J., arch. : Immeuble-tour « Passage zum Bienenkorb », Francfort-s.-M. (*Hochhaus « Passage zum Bienenkorb », Frankfurt a. M.*) Avec fig., Bauen u. Wohnen (1956) 1, p. 17-19.

Immeuble administratif et commercial ; construction à squelette en béton armé dont les contrevents sont formés par les parois en béton armé des cages d'escaliers et d'ascenseurs.

Suisse, E.P.F., Zurich, 1956, N° 102.

725.24 (43-2.2)

Kallmorgen, W. ; **Sandtman, H.**, arch. : Reconstruction de la Banque hambourgeoise de 1861, Hambourg. (*Neubau der Hamburger Bank von 1861, Hamburg.*) Avec fig., Bauen u. Wohnen (1956) 1, p. 20-21.

L'entrée de la salle des caisses, formant coin, donne au bâtiment toute la valeur publicitaire utile à cette banque ; trésor au sous-sol, salle des caisses au rez-de-chaussée ; crédit, comptabilité, salle de l'administration, etc., au premier ; autres étages à louer comme bureaux.

Suisse, E.P.F., Zurich, 1956, N° 103.

725.823.44 (43-2.52)

Jörg, K., arch. : Cinéma à Mannheim. (*Kino in Mannheim.*) Avec fig., Bauen u. Wohnen (1956) 1, p. 24-26.

Cinéma de six cents places ; à côté du hall d'entrée, caractérisé par une dalle en saillie très prononcée, on construira un bâtiment administratif à un étage.

Suisse, E.P.F., Zurich, 1956, N° 104.

728.1 (494.34)

Altherr, A., arch. : Habitation familiale modèle, près Zurich. (*Einfamilienmusterhaus bei Zürich.*) Avec fig., Bauen u. Wohnen (1956) 1, p. 33-34.

Entrée au niveau de l'étage de séjour ; chambres à coucher émergeant de la pente ; au-dessous une halle ouverte (avec garage).

Suisse, E.P.F., Zurich, 1956, N° 105.

728.1

Schwindkowski, G., arch. : Projet d'une colonie de maisons-atrium. (*Projekt für eine Siedlung von Atriumhäusern.*) Avec fig., Bauen u. Wohnen (1956) 1, p. 35-36.

On entre dans la maison par le nord où se trouve une entrée en retrait et on accède directement dans un vestibule disposé transversalement, comprenant un endroit pour prendre les repas et aboutissant, d'un côté, à la cuisine, et, de l'autre, au vestiaire, au WC et à l'escalier de la cave. Toutes les pièces se groupent autour d'une cour intérieure carrée. Les quatre parois entourant l'atrium sont vitrées en verre épais fixe, exception faite d'une porte vitrée.

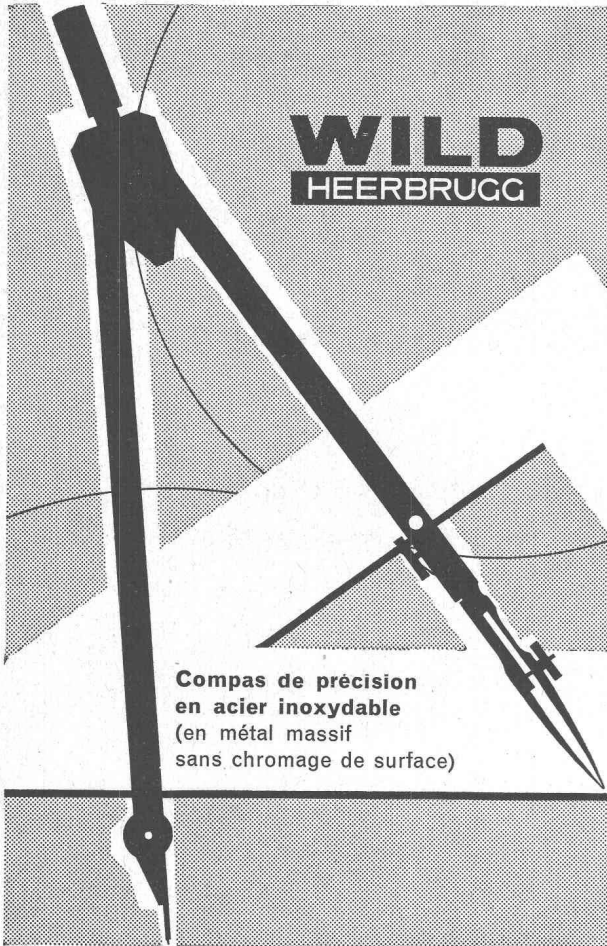
Suisse, E.P.F., Zurich, 1956, N° 106.

728.28 (494.34)

Nauer, O. : Sur l'immeuble-tour de l'ASIG à Schwamendingen, Zurich. (*Rund um das Hochhaus der ASIG in Zürich-Schwamendingen.*) 2 fig., Das Wohnen 31 (1956) 3, p. 65-67.

Développement de la construction d'habitations à Schwamendingen. Construction d'un immeuble-tour au milieu d'habitations basses. Description des appartements.

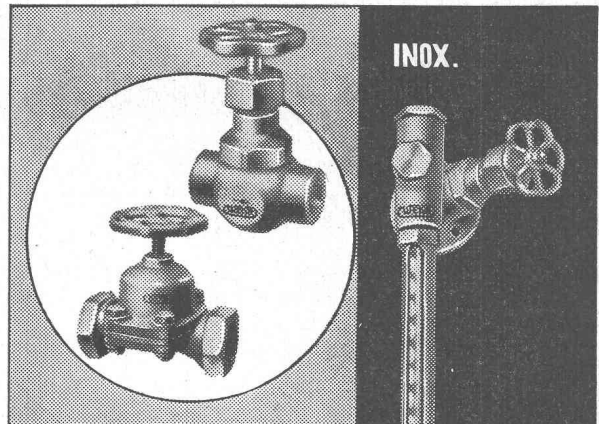
Suisse, Ecole d'architecture de l'Université de Genève, 1956, N° 107.



WILD
HEERBRUGG

Compas de précision
en acier inoxydable
(en métal massif
sans chromage de surface)

En vente chez les opticiens et dans les papeteries



INOX.

Organes d'obturation
en acier inoxydable

- Soupapes à deux voies**
- Soupapes à pointeau**
- Soupapes pour manomètres**
- Soupapes à membrane**
- Indicateurs de niveau magnétiques**

Demandez prospectus détaillés.



WEKA AG./S.A. WETZIKON-ZCH.

TELEFON (051) 97 83 02



IFANGER

Les burins de tour
garantissent un rendement
supérieur constant

Faites confiance au spécialiste et à son
expérience de plusieurs décades

EDOUARD IFANGER, USTER Tél. (051) 96 92 60

CITERNES BORSARI

*Stockage rationnel de l'essence
du mazout et de l'huile Diesel*

en réservoirs en béton armé à revêtement de verre
pour le commerce, l'industrie, les immeubles et villas

Sécurité absolue
contre la rouille et la corrosion
Aucun entretien

RÉFÉRENCES DE PREMIER ORDRE

BORSARI & Cie, Zollikon-Zurich

MAISON FONDÉE
EN 1873

TÉLÉPHONE (051)
24 96 18

SOCIÉTÉ DES CHAUX ET CEMENTS DE LA SUISSE ROMANDE

S. C. C.

Siège social : 12, place St-François

LAUSANNE

Téléphone : 22 21 21

USINE DE ROCHE (Vaud)

Ciment spécial à haute résistance
Ciment Portland
Rochite
Chaux hydraulique

USINE D'ÉCLÉPENS (Vaud)

Ciment Portland

USINE DE VOUVRY (Valais)

Ciment Portland

USINE DE BAULMES (Vaud)

Ciment Portland
Chaux hydraulique

Ces quatre usines sont installées pour produire annuellement 300 000 tonnes de produits hydrauliques de toute première qualité

Sécurité de service...

Nouveaux Relais Electroniques temporisés type REZ 1-4, amovibles par fiches

Avantages :

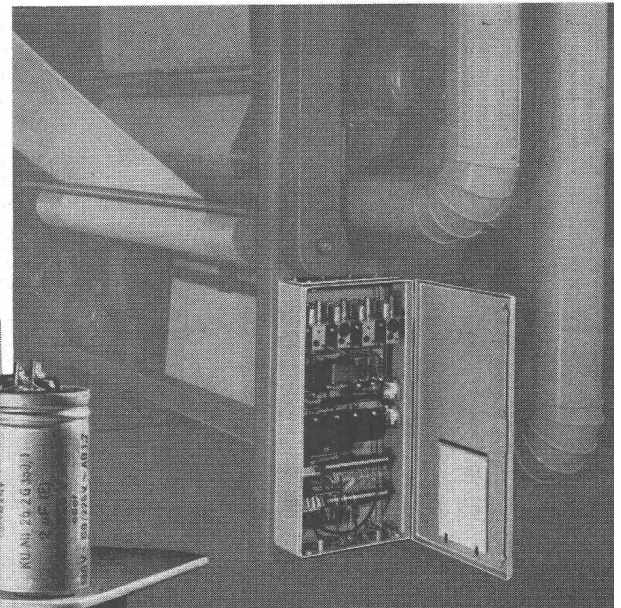
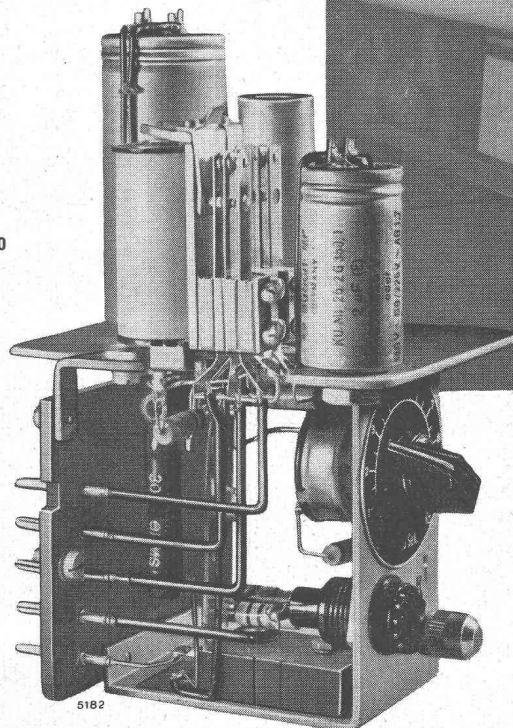
Longue durée d'utilisation

50 000 000 de fonctionnements et plus

Haute précision de temporisation : $\pm 1\%$

Commande à distance aisée

Réglage de la temporisation de 1 à 20 dans les limites de 0,025 et 180 s



Commande électronique, par relais temporisés amovibles, d'une machine textile de la Maison Sam. Vollenweider S. A. à Horg



Sprecher & Schuh S.A. Aarau