

Objektyp: **Advertising**

Zeitschrift: **Bulletin technique de la Suisse romande**

Band (Jahr): **82 (1956)**

Heft 9

PDF erstellt am: **05.08.2024**

### **Nutzungsbedingungen**

Die ETH-Bibliothek ist Anbieterin der digitalisierten Zeitschriften. Sie besitzt keine Urheberrechte an den Inhalten der Zeitschriften. Die Rechte liegen in der Regel bei den Herausgebern.

Die auf der Plattform e-periodica veröffentlichten Dokumente stehen für nicht-kommerzielle Zwecke in Lehre und Forschung sowie für die private Nutzung frei zur Verfügung. Einzelne Dateien oder Ausdrucke aus diesem Angebot können zusammen mit diesen Nutzungsbedingungen und den korrekten Herkunftsbezeichnungen weitergegeben werden.

Das Veröffentlichen von Bildern in Print- und Online-Publikationen ist nur mit vorheriger Genehmigung der Rechteinhaber erlaubt. Die systematische Speicherung von Teilen des elektronischen Angebots auf anderen Servern bedarf ebenfalls des schriftlichen Einverständnisses der Rechteinhaber.

### **Haftungsausschluss**

Alle Angaben erfolgen ohne Gewähr für Vollständigkeit oder Richtigkeit. Es wird keine Haftung übernommen für Schäden durch die Verwendung von Informationen aus diesem Online-Angebot oder durch das Fehlen von Informationen. Dies gilt auch für Inhalte Dritter, die über dieses Angebot zugänglich sind.

Ein Dienst der *ETH-Bibliothek*  
ETH Zürich, Rämistrasse 101, 8092 Zürich, Schweiz, [www.library.ethz.ch](http://www.library.ethz.ch)

<http://www.e-periodica.ch>

**Contrôle  
gratuit  
des  
charpentes**



**L. GUGGISBERG Conservation du bois LAUSANNE**  
1 Rue Ancienne-Douane - Tél. 021 / 23 68 71

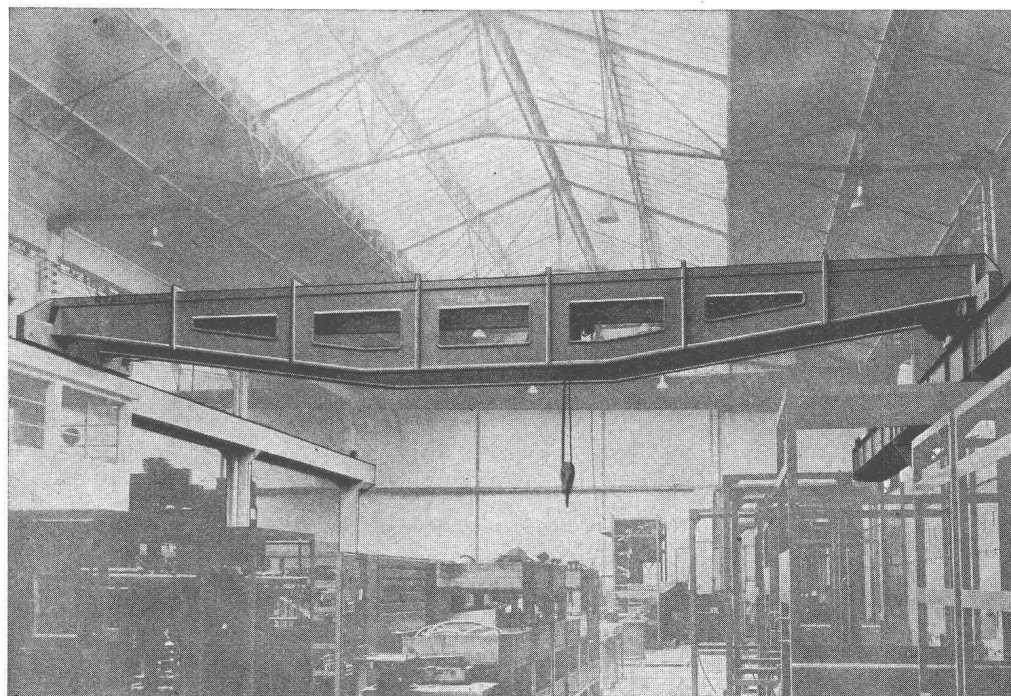
# **DUVOISIN, GROUX & C<sup>IE</sup>**

**ENTREPRISES ÉLECTRIQUES, LAUSANNE**

**Avenue du Mont-d'Or  
Téléphone 26 35 44**

**LIGNES HAUTE ET BASSE TENSION  
STATIONS TRANSFORMATRICES  
CABLES SOUTERRAINS**

REPRÉSENTANTS POUR LA SUISSE ROMANDE DE LA S. A. DES CIMENTS ARMÉS CENTRIFUGÉS DE BODIO

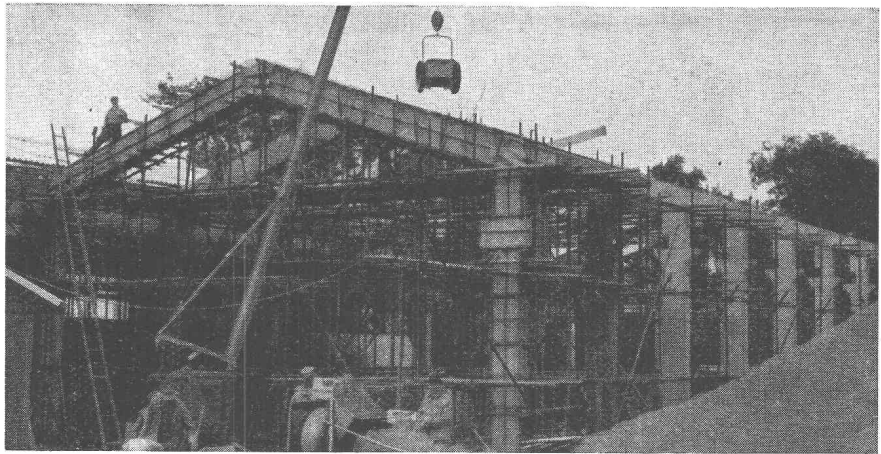


Pont roulant type RÉEL breveté (licence Ferrand & Frantz, Lyon), très esthétique.  
Construction exclusive pour la Suisse par |

**ZWAHLEN & MAYR S. A.**  
CONSTRUCTIONS MÉTALLIQUES  
**LAUSANNE**



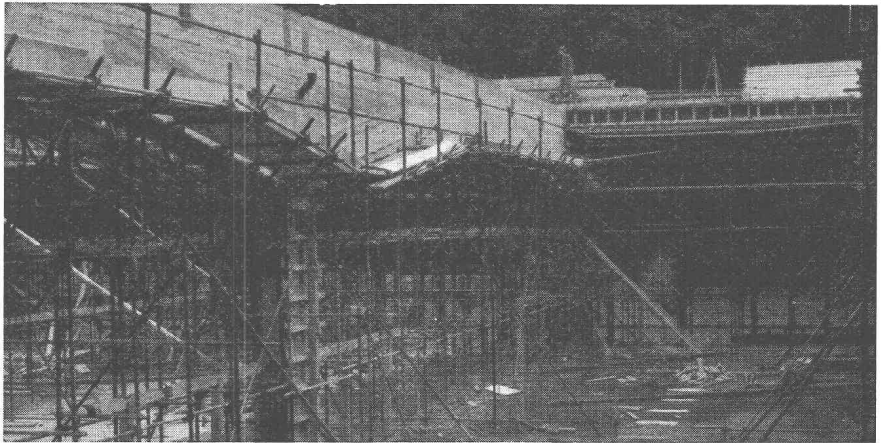
**LE TUBULAIRE ACROW  
S'IMPOSE POUR L'ÉTAYAGE  
DE COFFRAGES ÉLEVÉS  
ET PERMET DES ÉCONOMIES  
CONSIDÉRABLES**



**A. BANGERTER & CIE SA LYSS** ☎ 032 84123  
Dép. outillage pour la construction Fabrique de produits en ciment

**CONSTRUCTIONS TUBULAIRES ACROW  
POUR TOUT ÉTAYAGE**

**DEMANDEZ  
SANS ENGAGEMENT :  
PROSPECTUS  
VISITE DU REPRÉSENTANT  
PROJETS ET DEVIS**



# CITERNES BORSARI

*Stockage rationnel de l'essence  
du mazout et de l'huile Diesel*

en réservoirs en béton armé à revêtement de verre  
pour le commerce, l'industrie, les immeubles et villas

**Sécurité absolue  
contre la rouille et la corrosion  
Aucun entretien**

RÉFÉRENCES DE PREMIER ORDRE

**BORSARI & Cie, Zollikon-Zurich**

MAISON FONDÉE  
EN 1873

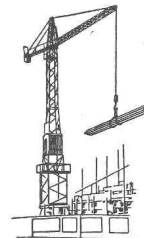
TÉLÉPHONE (051)  
24 96 18

## Corderie Industrielle Suisse S.A.

Tél.  
(053) 5 42 41

Schaffhouse

Fondée en  
1839



**Câbles métalliques**

pour n'importe quel usage

# DOCUMENTATION DU BATIMENT

CENTRE NATIONAL SUISSE / BIBLIOTHÈQUE NATIONALE SUISSE, BERNE

**711.582.2 : 728.2 (494.34)**

**Abbühl, A.**, arch. : La construction en deux étapes de la colonie d'habitation « Alpenblick » à Horgen. (*Die Überbauung der Strohwies in Horgen als zweite Bauetappe der Mietergenossenschaft « Alpenblick », Horgen.*) 5 fig.; Das Wohnen (1955) 3, p. 63-64.

Colonie d'habitation « Alpenblick » prévue en deux étapes. Vingt appartements de quatre pièces, quinze appartements de trois pièces, avec beaucoup de verdure.

Suisse, Ecole d'architecture de l'Université de Genève, 1955, N° 135.

**728.7 (494.34)**

**Joss, R.**, arch. : Une demeure hospitalière. (*Ein gastliches Heim.*) 16 fig., Das Ideale Heim 29 (1955) 4, p. 147-154.

Maison modeste ayant l'aspect des anciennes demeures zurichoises des bords du lac, bâtie sur une pente raide.

Suisse, Ecole d'architecture de l'Université de Genève, 1955, N° 136.

**728 (492)**

**Ainsi bâtit la Hollande.** (*So baut Holland.*) 4 fig., Das Wohnen (1955) 3, p. 66-67.

Quatre exemples photographiques de constructions hollandaises : un immeuble à Rotterdam et trois maisons familiales.

Suisse, Ecole d'architecture de l'Université de Genève, 1955, N° 137.

**695 (494.45)**

Les **toitures** du groupe scolaire du Belvédère à Lausanne. 4 fig., Construire (1955) 79, p. 8-9.

Toiture de système « Fural » : nouvelle utilisation de l'alliage Aluman. La pente des toits varie entre 10 et 16 degrés. Pose sur latte de 24×48 mm, clouées sur chevrons sans lambrissage, donc économie. Rapidité de la pose. Elle est facile dans les surfaces droites, mais requiert les soins d'ouvriers qualifiés pour les raccords.

Suisse, Ecole d'architecture de l'Université de Genève, 1955, N° 138.

**711.435 : 728.2 (42)**

**Foley, N.** : Crawley, Paysage autour d'une nouvelle agglomération anglaise. (*Crawley : Landschaft in einer neuen englischen Stadt.*) 4 fig., Plan 12 (1955) 1/2, p. 24-24.

Ville de dix mille habitants, avec magasins, écoles, églises, etc. Habitations collectives de deux et trois étages, avec grand jardin. Toits à deux pans et revêtement extérieur en briques. Il est prévu un quartier industriel qui implique un agrandissement de la ville comportant jusqu'à 60 000 habitants.

Suisse, Ecole d'architecture de l'Université de Genève, 1955, N° 139.

**728.84 (94)**

**Seabrook ; Fildes ; Hunt.**, arch. : Maison d'Australie. (*Kleine Kosten und kultivierte Ansprüche in Australien.*) 5 fig., Das Ideale Heim 29 (1955) 7, p. 285-287.

Maison à un seul niveau, de conception anglaise, dont le living est prolongé par une terrasse. Absence de tradition paysanne, désir de nouveauté, en deçà d'une conception moderne. Construction : murs porteurs de briques, façades percées de trous ; toit à deux pans et multiples décrochements dans les murs. Jardin intéressant.

Suisse, Ecole d'architecture de l'Université de Genève, 1955, N° 140.

**69.024.3**

**Victor, M.** : La toiture-terrasse Cannard à double recueillement. 10 fig., Construire (1955) 84, p. 11-15.

Cette toiture-terrasse se compose d'un dallage extérieur en plaque de béton armé qui évacue par ruissellement les eaux pluviales ; une véritable toiture en tôle d'aluminium de 7/10 mm placée sous ce dallage, conduit dans un chéneau les eaux d'infiltration venues par fissuration ou condensation ; étanchéité parfaite.

Suisse, Ecole d'architecture de l'Université de Genève, 1955, N° 141.

**695.7**

**Chauvin, J.** : Une intéressante application du plomb dans un problème de couverture. 7 fig., Construire (1955) 85, p. 11-14.

Réfection des couvertures des « petites écuries » du château de Versailles. Bel exemple de l'application du plomb. Haute qualité de réalisation, prix de revient relativement réduit ; durée incomparable.

Suisse, Ecole d'architecture de l'Université de Genève, 1955, N° 142.

**69.026**

**Siegrist, A.** : Escalier en acier. Construire (1955) 82, p. 15-16.

Escalier de tôle pliée, présentant des avantages incontestables sur les autres types d'escaliers. Extrême légèreté, ainsi qu'une grande souplesse, permettant une adaptation aux formes voulues par l'architecte. Pose sans échafaudage, donc rapide. Son peu d'encombrement facilite la circulation. Eléments préfabriqués en usine, assemblage sur place à la soudure.

Suisse, Ecole d'architecture de l'Université de Genève, 1955, N° 143.

**725.74 (494.34)**

**Schütz, J. ; Dürr, O. ; Roost, W.**, arch. : La plage de Tiefenbrunnen à Zurich. (*Strandbad Tiefenbrunnen in Zürich.*) 27 fig., Werk 42 (1955) 6, p. 169-177.

Plage conçue comme bain public dans un parc, et qui restera accessible aux promeneurs pendant les deux tiers de l'année. Capacité : trois mille baigneurs. Parking pour cent vingt voitures, et trois cent cinquante vélos. Vestiaires à deux étages, un pour les hommes, un pour les femmes. Bains pour non-nageurs. Bâtiments sur pilotis. Aspect agréable de la rive invitant au repos.

Suisse, Ecole d'architecture de l'Université de Genève, 1955, N° 144.

**725.74 (494.34)**

**Stock, O. ; Suter, H.**, arch. : La piscine de Dübendorf, Zurich. (*Schwimmbad Dübendorf.*) 8 fig., Werk 42 (1955) 6, p. 178-181.

Première étape de la piscine : neuf cents baigneurs. Piscine achevée : mille six cents baigneurs. Pas de halls fermés-vestiaires à self-service.

Suisse, Ecole d'architecture de l'Université de Genève, 1955, N° 145.

**728.84 (494.34)**

**Escher, H.**, arch. : Maison d'habitation à Zumikon. (*Ein-familienhaus in Zumikon.*) 6 fig., Werk 42 (1955) 7, p. 202, 204.

Construction concentrée, avec recherche d'un maximum de place, les diverses pièces gravitant autour de la grande salle, centre de l'ensemble. Coût très modique.

Suisse, Ecole d'architecture de l'Université de Genève, 1955, N° 146.

**728.84 (494.34)**

**Schmid, T.**, arch. : Maison d'habitation à Zumikon. (*Ein-familienhaus in Zumikon, Zürich.*) 12 fig., Werk 42 (1955) 7, p. 205-208.

Terrain en pente, toit de tuiles selon les exigences de la commune. Trois niveaux superposés ; entrée au rez-de-chaussée. Partie de séjour et partie repos bien séparées. Finition intérieure excellente.

Suisse, Ecole d'architecture de l'Université de Genève, 1955, N° 147.

**728.84 (494.32)**

**Frey, H.**, arch. : Maison d'habitation à Olten. (*Wohnhaus in Olten.*) 9 fig., Werk 42 (1955) 7, p. 209-211.

Terrain avec pente légère. La maison comprend un sous-sol, le rez-de-chaussée et l'étage. Toit à un seul pan à très faible inclinaison. Très beau jardin.

Suisse, Ecole d'architecture de l'Université de Genève, 1955, N° 148.

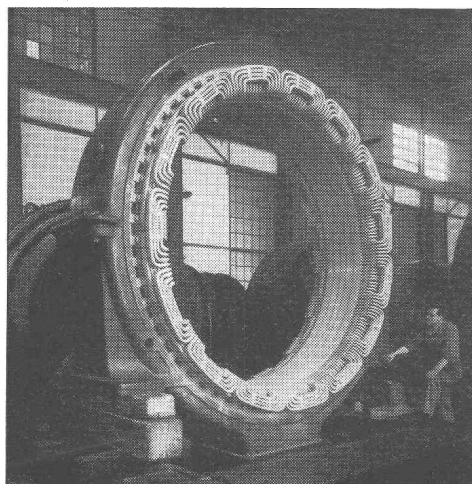
**VENTILATION S.A.  
STÄFA**

Spécialiste dès 1890  
Tél. (051) 930136



## Ventilation-dépoussiérage

Installations de conditionnement d'air  
Appareils de climatisation  
Séchoirs



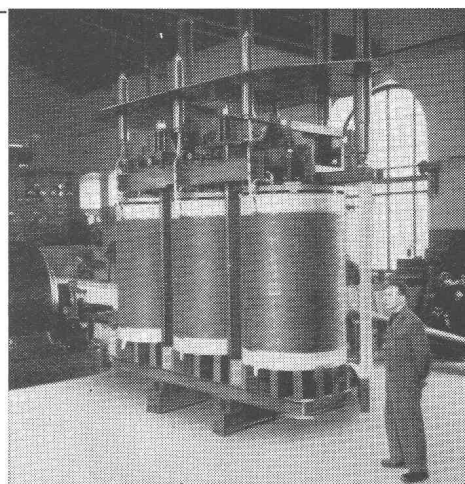
## Spälti fils & Cie

VEVEY ZÜRICH  
Tél. (021) 5 19 91 VEVEY Tél. (051) 42 16 06

**Rebobinages et transformations de moteurs, générateurs et transformateurs.**

**Fabrication de coffrets de manœuvre et de tableaux de distribution.**

← **Bobinages exécutés** →  
par nos ateliers de Vevey,  
puis remontés sur les machines en usines des clients.



## L'Exposition permanente de la Construction

LAUSANNE, Place de la Gare 12 — Tél. 23 79 29

**vous renseigne sur les nouveautés dans la construction**

ENTRÉE LIBRE

150 EXPOSANTS

## La BANQUE CANTONALE VAUDOISE

à Lausanne

40 AGENCES, SOUS-AGENCES ET BUREAUX DANS LE CANTON

met ses services à la disposition de MM. les entrepreneurs, artisans et commerçants

**PRETS DE CAPITAUX, CRÉDITS DE CONSTRUCTION**

MANUFACTURE DE GLACES ET VERRES

## TURUVANNI S.A.

LAUSANNE, 10-12 BOUL<sup>D</sup> DE GRANCY

TEL. 26 32 73



**VERRES ET GLACES DE SÉCURITÉ**

# VIANINI

le supertuyau en béton armé centrifugé.  
Haute résistance. Etanchéité.  
Longueur utile jusqu'à 3,65 m<sup>1</sup>.



Fosses de décantation  
Séparateurs d'essence  
conformes aux directives de l'ASPEE

**Tuyaux ronds** longueur 1 m<sup>1</sup>  
jusqu'à 1500 mm  $\phi$  armés ou non.

Nous nous chargeons du moulage de  
n'importe quelle pièce en béton.

**DESMEULES Frères S. A.**  
FABRIQUE DE PRODUITS EN CIMENT  
**GRANGES-MARNAND** Tél. 037 641 16

Asphaltages — Linoléums  
Parquets de liège  
Sols en caoutchouc  
Plaques d'asphalte — Armstrong-tile



LAUSANNE - MALLEY  
Avenue du Chablais 37 Tél. 24 39 01

## IMPRIMERIE LA CONCORDE

TYPO \* OFFSET

RELIURES A ANNEAUX

WIRO - MULTO - FLEXO



Terreaux 29-31

LAUSANNE

Tél. 23 92 95

## RÉCUPÉRATION INDUSTRIELLE

DÉMONTAGE A FORFAIT DE TOUTES INSTALLATIONS  
VIEUX MÉTAUX, FERRAILLES & FONTES EN GROS  
MATÉRIEL INDUSTRIEL D'OCCASION

### JOSEPH ABBÉ

CAROUGE - GENÈVE

Tél. 25 63 93

Pour votre publicité :

ANNONCES SUISSES S.A. « ASSA »

LAUSANNE, Place Bel-Air 2

## BREVETS D'INVENTION

## A. BUGNION

Physicien diplômé de l'Ecole Polytechnique fédérale  
Ancien élève de l'Ecole supérieure d'Electricité à Paris  
Ancien expert à l'Office fédéral de la Propriété intellectuelle

GENÈVE 20, rue de la Cité  
LAUSANNE 12, rue Mauborget

Jour de réception : jeudi après midi

LA CHAUX-DE-FONDS 66, rue Léopold-Robert  
Jour de réception : mardi après-midi

# GIOVANOLA FRÈRES S.A. MONTHEY

*ateliers de constructions métalliques et mécaniques*

PONT - CHARPENTES - CONDUITES FORCÉES - CHAUDRONNERIE - APPAREILS POUR L'INDUSTRIE  
CHIMIQUE - TÉLÉ-SIÈGES ET TÉLÉ-SKIS

# PLAISIR POUR L'ARCHITECTE, SIMPLICITÉ ET ÉCONOMIE POUR LE CONSTRUCTEUR

... voilà ce que disent  
du SCOBALIT ONDULÉ,  
les spécialistes de la construction,  
qui ajoutent :  
ce matériau est supérieur à  
tout autre produit de panneaux ondulés  
en matière synthétique.  
Car seule une expérience unique  
de cinq ans  
a pu créer un produit de première qualité.  
Seuls des propriétés et avantages exclusifs  
peuvent expliquer un tel succès de vente,  
puisque, en Europe, près de  
300000 m<sup>2</sup> de SCOBALIT ONDULÉ  
ont été vendus en 1955.  
Seul un produit nouveau,  
au standard élevé,  
peut créer des besoins nouveaux.

CONSULTEZ NOS COLLABORATEURS  
Gétaz, Romang, Ecoffey S. A., Lausanne et succ.  
S. A. P. Molinari & C, Lugano  
F. A. Gerster, Steinhölzliweg 67, Berne

translucidité, 92%  
lumière diffuse et répartie  
légèreté, 2,2 kg au m<sup>2</sup>  
pose extrêmement facilitée  
résistance aux intempéries, chocs

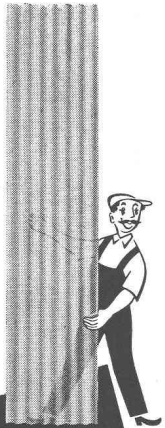
dans les dimensions désirées  
dans toutes les ondulations courantes  
des applications innombrables  
atmosphère gaie, moderne

PRODUIT  
☎ (051) 27 27 10

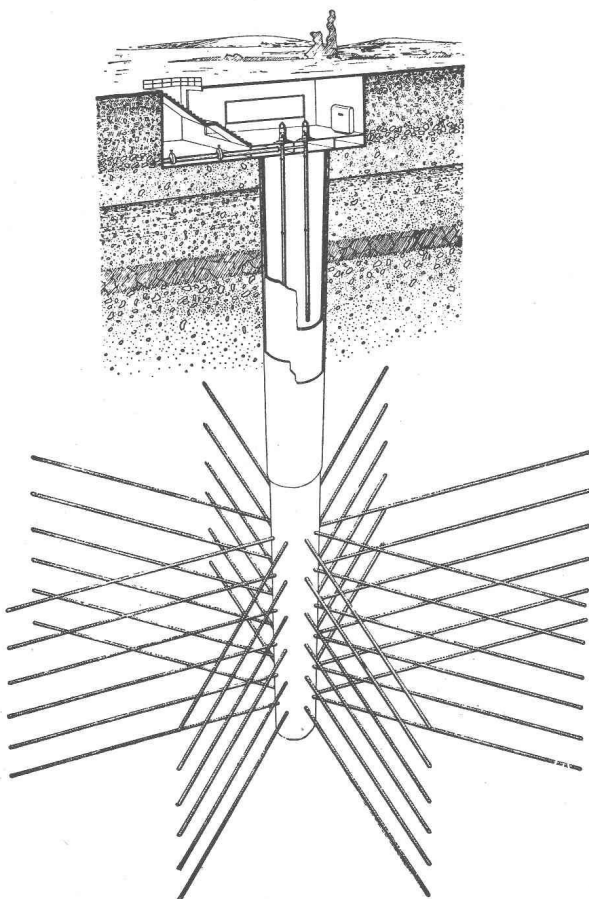
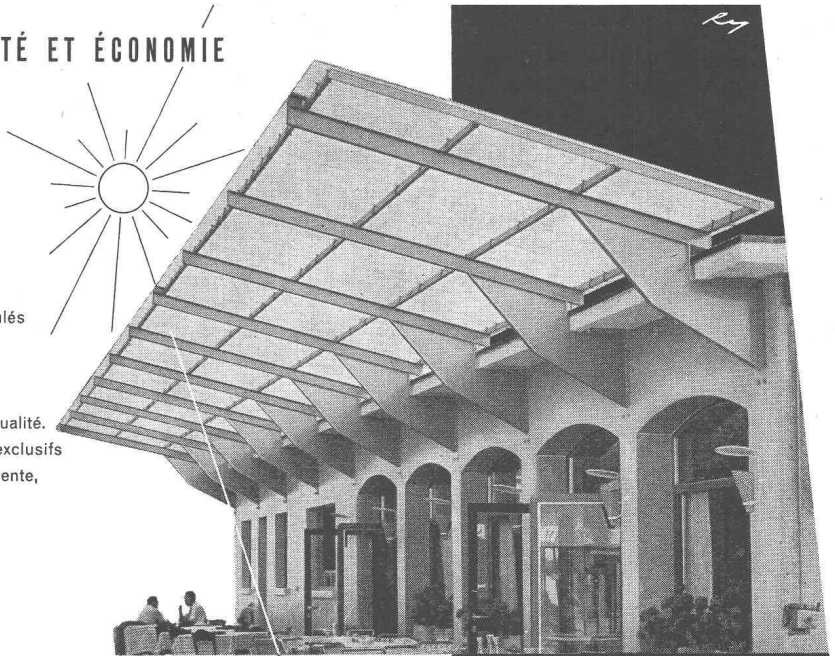


SUISSE  
☎ (051) 25 26 99

SCOBALIT AG ZURICH  
PREMIER FABRICANT DES PLAQUES TRANSLUCIDES EN EUROPE



applications innombrables :  
VERRIÈRES  
FAUX-PLAFONDS  
BALCONS  
MARQUISES  
PAROIS DE SÉPARATION  
BAIES LATÉRALES  
ETC.



## CAPTAGES D'EAU SOUTERRAINE

par forages horizontaux à partir d'un puits central  
en béton armé.

### Avantages :

Grande surface filtrante et petite vitesse d'entrée de  
l'eau dans les tubes filtrants.

Petit abaissement relatif de la nappe d'eau.

Exploitation maximum des couches aquifères de faible  
épaisseur.

Diamètre du puits de 3,00 m ou de 1,50 m selon désir  
et conditions locales.

### PROCÉDÉ FEHLMANN

Breveté en Suisse et à l'étranger.

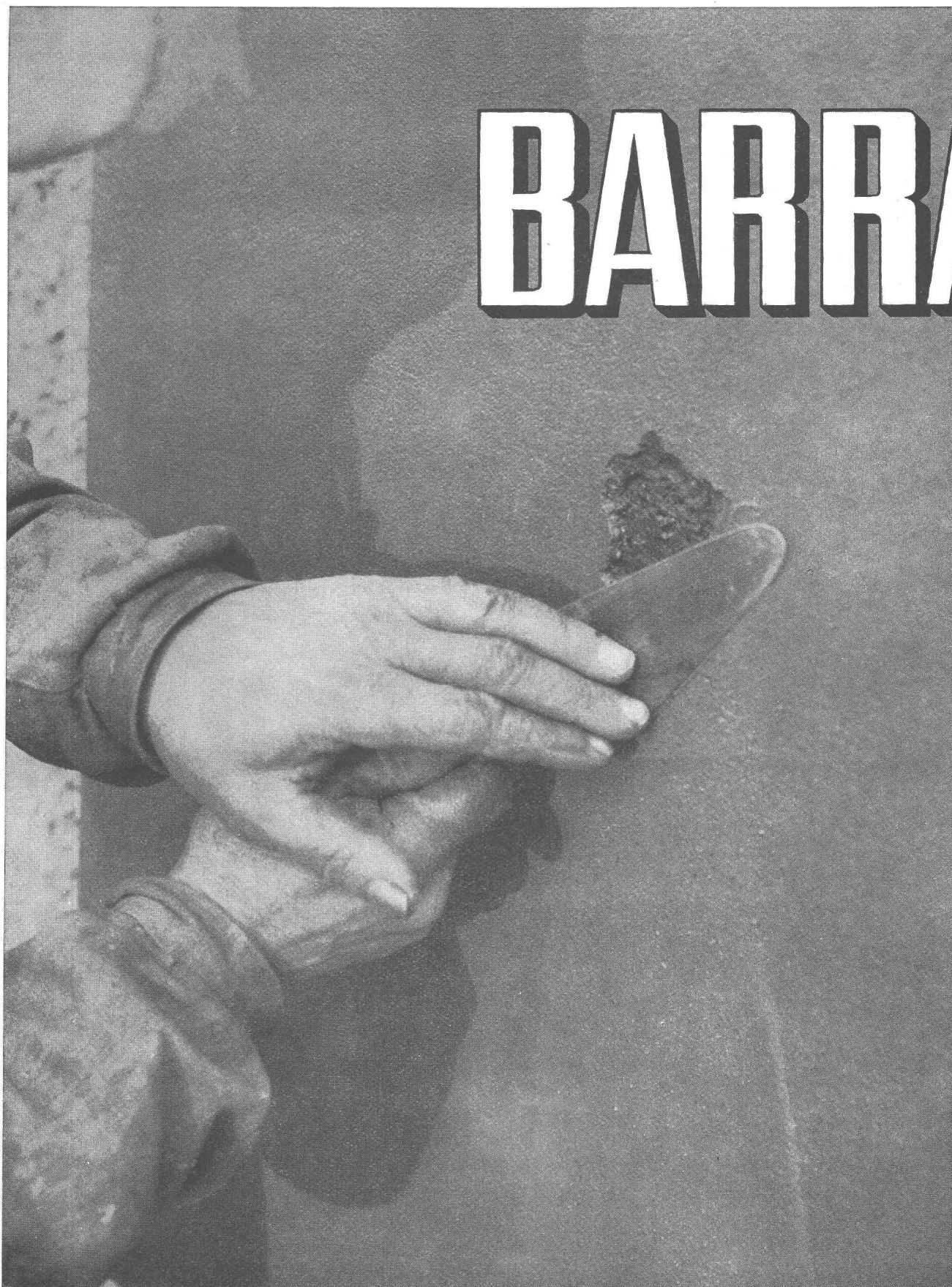
Licenciés dans plusieurs pays européens.

## TRAVAUX HYDRAULIQUES S. A.

BERNE — 22, Zeughausgasse

Tél. (031) 2 17 42

# BARRA



hydrofuges et adjuvants  
pour travaux en ciment

**MEYNADIER**

MEYNADIER & CIE S. A. BERNE, MURTENSTR. 36, TÉL. (031) 2 90 51