

Objektyp: **Advertising**

Zeitschrift: **Bulletin technique de la Suisse romande**

Band (Jahr): **84 (1958)**

Heft 14

PDF erstellt am: **08.08.2024**

Nutzungsbedingungen

Die ETH-Bibliothek ist Anbieterin der digitalisierten Zeitschriften. Sie besitzt keine Urheberrechte an den Inhalten der Zeitschriften. Die Rechte liegen in der Regel bei den Herausgebern. Die auf der Plattform e-periodica veröffentlichten Dokumente stehen für nicht-kommerzielle Zwecke in Lehre und Forschung sowie für die private Nutzung frei zur Verfügung. Einzelne Dateien oder Ausdrucke aus diesem Angebot können zusammen mit diesen Nutzungsbedingungen und den korrekten Herkunftsbezeichnungen weitergegeben werden. Das Veröffentlichen von Bildern in Print- und Online-Publikationen ist nur mit vorheriger Genehmigung der Rechteinhaber erlaubt. Die systematische Speicherung von Teilen des elektronischen Angebots auf anderen Servern bedarf ebenfalls des schriftlichen Einverständnisses der Rechteinhaber.

Haftungsausschluss

Alle Angaben erfolgen ohne Gewähr für Vollständigkeit oder Richtigkeit. Es wird keine Haftung übernommen für Schäden durch die Verwendung von Informationen aus diesem Online-Angebot oder durch das Fehlen von Informationen. Dies gilt auch für Inhalte Dritter, die über dieses Angebot zugänglich sind.

Ein Dienst der *ETH-Bibliothek*
ETH Zürich, Rämistrasse 101, 8092 Zürich, Schweiz, www.library.ethz.ch

<http://www.e-periodica.ch>

Ernst URINOIRS

- PROCÉDÉ DE DÉSINFECTION A SEC
- NETTOYAGE FACILE ET SIMPLE
- ABSOLUMENT INODORE

F. ERNST, ING. AG. ZÜRICH

Wesstr. 50/52 Telefon (051) 33 60 66

Les plus **RECOMMANDÉS**
Les plus **RENOMMÉS**
Les plus **ÉPROUVÉS**

Pour les **COMMUNES**
Pour les **USINES**
Pour les **RESTAURANTS**

Adaptation facile à n'importe quelle situation

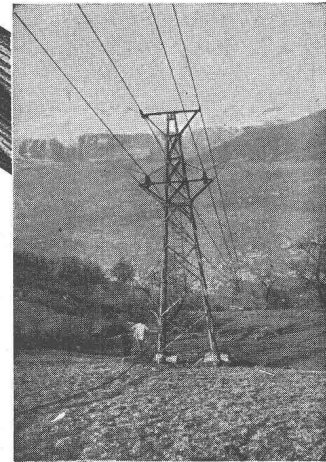
Corderie Industrielle Suisse S.A.

ci-devant C. Oechslin zum Mandelbaum

Tél.
(053) 5 42 41

Schaffhouse

Fondée en
1839



Câbles Oechslin

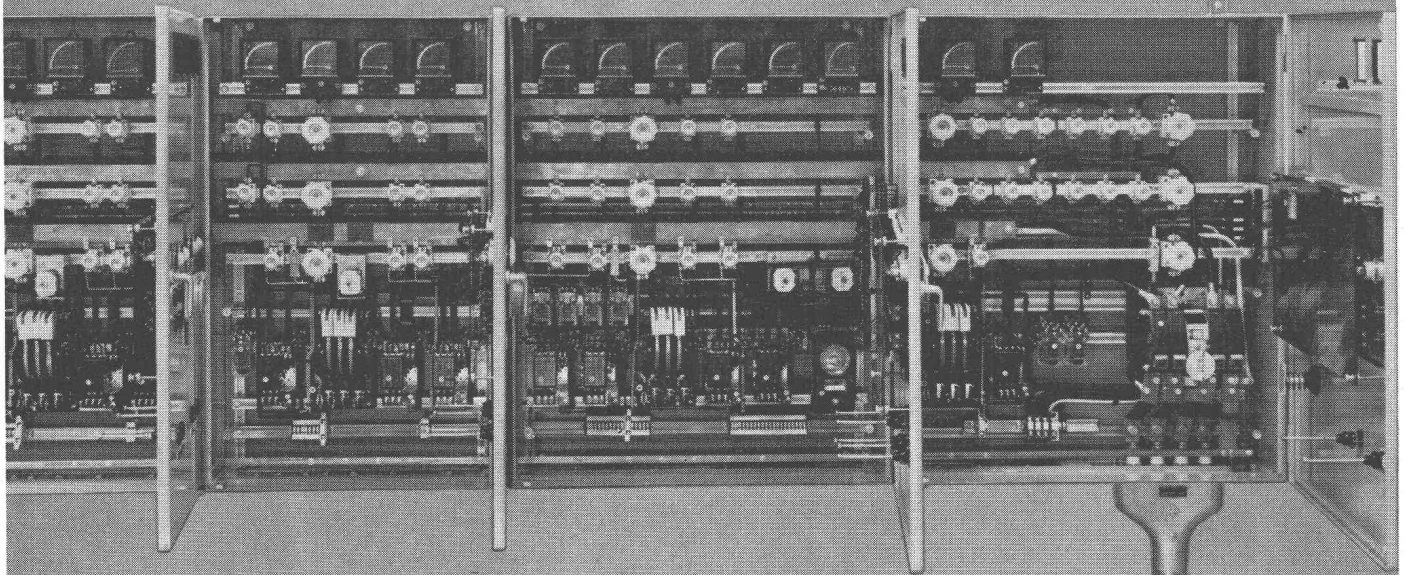
Sécurité et qualité !

C'est que



vous propose ...

Coffrets de contrôle normalisés type KC



normalisés, combinables à volonté,
pour machines-outils, appareils de ventilation, frigorifiques,
chauffages électriques et toutes commandes de moteurs.



AARAU



Plastofloor «Dätwyler», le premier revêtement en plastic avec couche inférieure isolante thermique et phonique en liège.

Plastofloor «Dätwyler», le revêtement plastic le plus vendu aujourd'hui en Suisse

Plastofloor «Dätwyler» en divers beaux coloris

Revêtement du sol et d'escalier

Plastofloor

Dätwyler

Dätwyler S.A., Manufacture Suisse de Fils,
Câbles et Caoutchouc, Altdorf-Uri

Plastofloor «Dätwyler», le revêtement de l'avenir pour sol et escalier

- silencieux
- agréablement élastique
- chaud

- sans exigence quant à l'entretien
- résistant fortement à l'usure
- d'un prix favorable

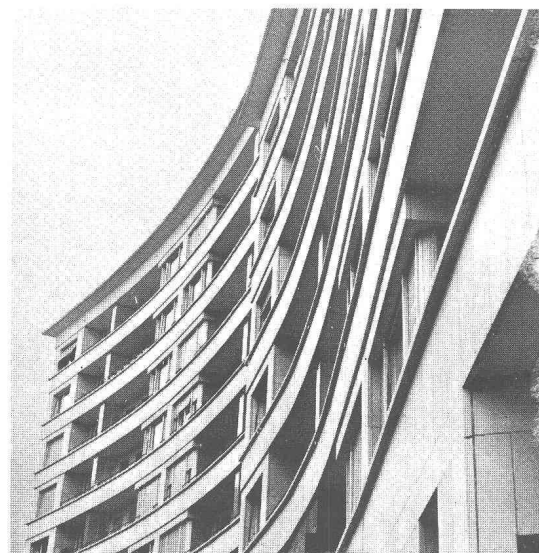
Livrable comme revêtement du sol et d'escalier en lés flexibles de 150 cm de largeur ayant jusqu'à 30 m de longueur ou en plaques de 24×24, 29×29, 36×36, 48×48, 74×74 cm. Epaisseur totale de 2,0 à 3,5 mm. Couche inférieure en mélange isolant de liège.

Le Plastofloor «Dätwyler» peut être posé impeccablement sur de nouveaux ou anciens escaliers de tout genre, surtout grâce à sa flexibilité. Des nez d'escaliers unis, lisses ou cannelés, ainsi qu'un raccordement spécial au limon permettent d'autres combinaisons de pose élégante et attrayante.

Stand permanent aux expositions d'architecture de Zurich, Berne, Bâle, Lausanne, Bellinzone. Garantie selon les prescriptions SIA.

Vente et pose par le commerce spécialisé. La liste des fournisseurs vous sera adressée par nos soins.

Plastofloor «Dätwyler», un produit de Dätwyler S.A., Manufacture Suisse de Fils, Câbles et Caoutchouc, Altdorf-Uri, tél. (044) 21313.



Là aussi,
le Plastofloor «Dätwyler» a été posé:

Immeubles «Château Banquet», Genève;

Architectes: M., P. et Chs. Braillard, Genève.

Le Plastofloor «Dätwyler»
vous enchantera vous aussi.



Conduites forcées

pour centrales hydro-électriques
et stations de pompage

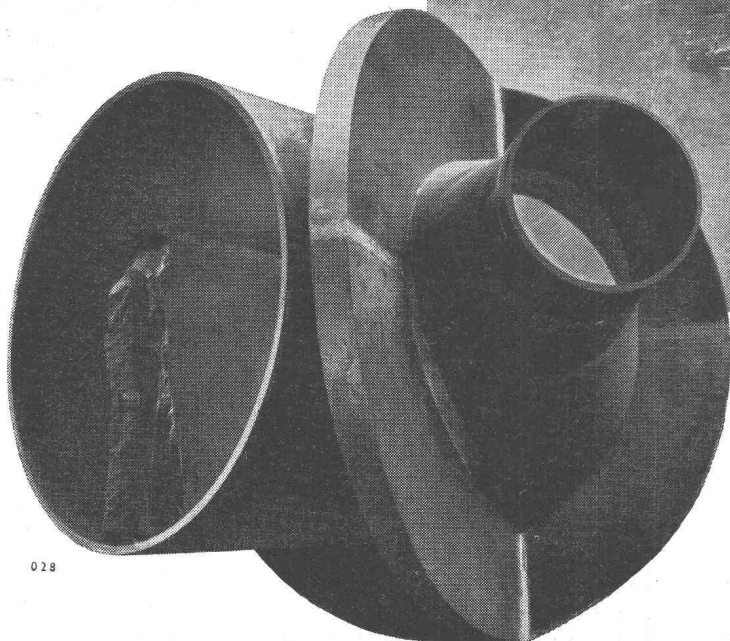
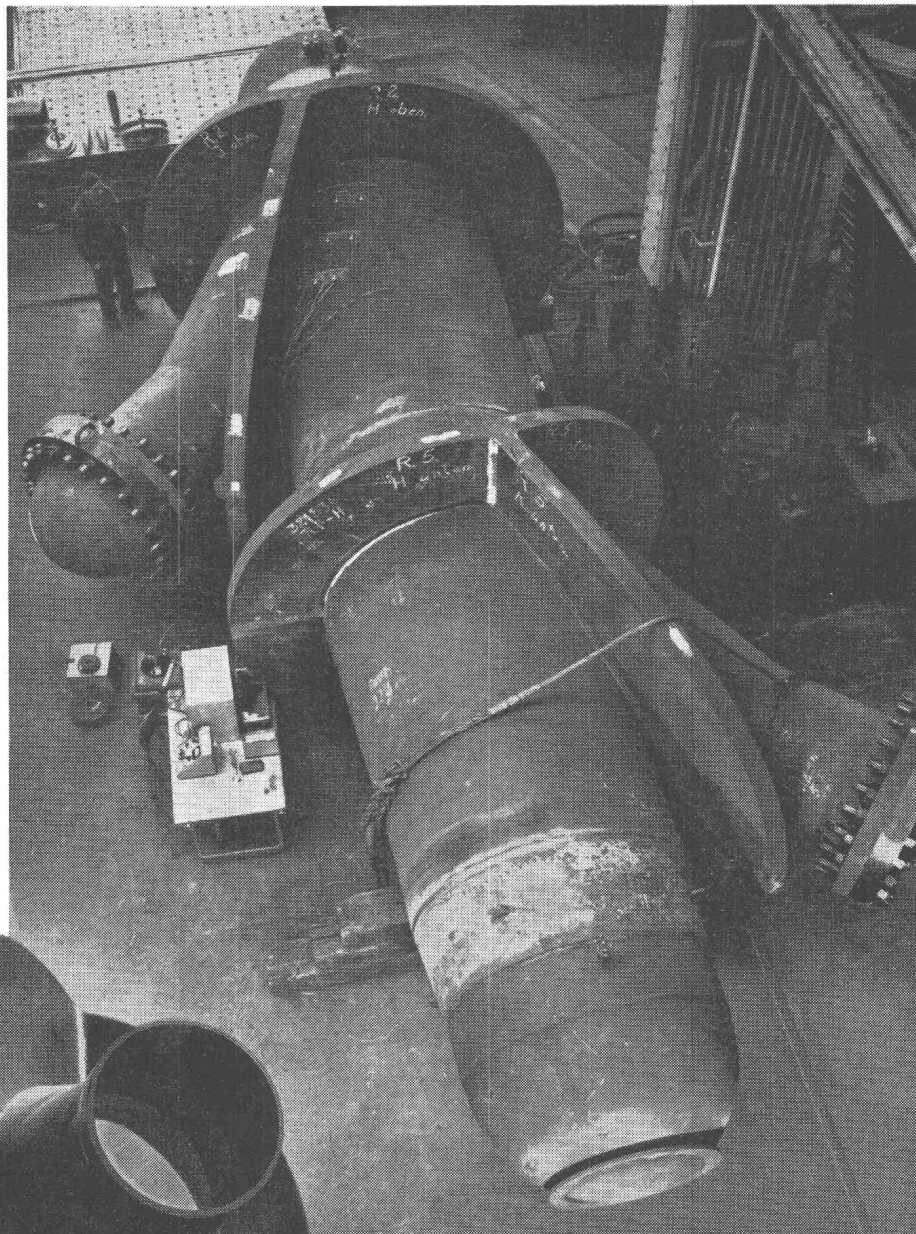
SULZER

Conduite de distribution lors de l'épreuve sous pression de 114 kg/cm², destinée à la centrale hydro-électrique de Lunersee (Autriche). ▶

Collecteurs de distribution exécutés, montés et commandés en Suisse pour :

Fionnay-Grande Dixence - Mauvoisin-Riddes - Caveragno - Peccia - Lienne-Croix - Gougra-Motec - Castasegna (Bergell) - Biasca - Nendaz-Grande Dixence - Ackersand - Göschenen - Bärenburg (Rhin postérieur) - Tavanasa (Rhin antérieur), etc.

Pièce de bifurcation de la centrale de Fionnay de la Grande Dixence S. A., diamètre intérieur 2680/2560/800 mm, pression de service 96 kg/cm², munie de collerettes de renforcement. ▼



028

Sulzer Frères, Société Anonyme
Winterthur, Suisse

Bureau de Lausanne : Section Machines, 50, avenue de la Gare

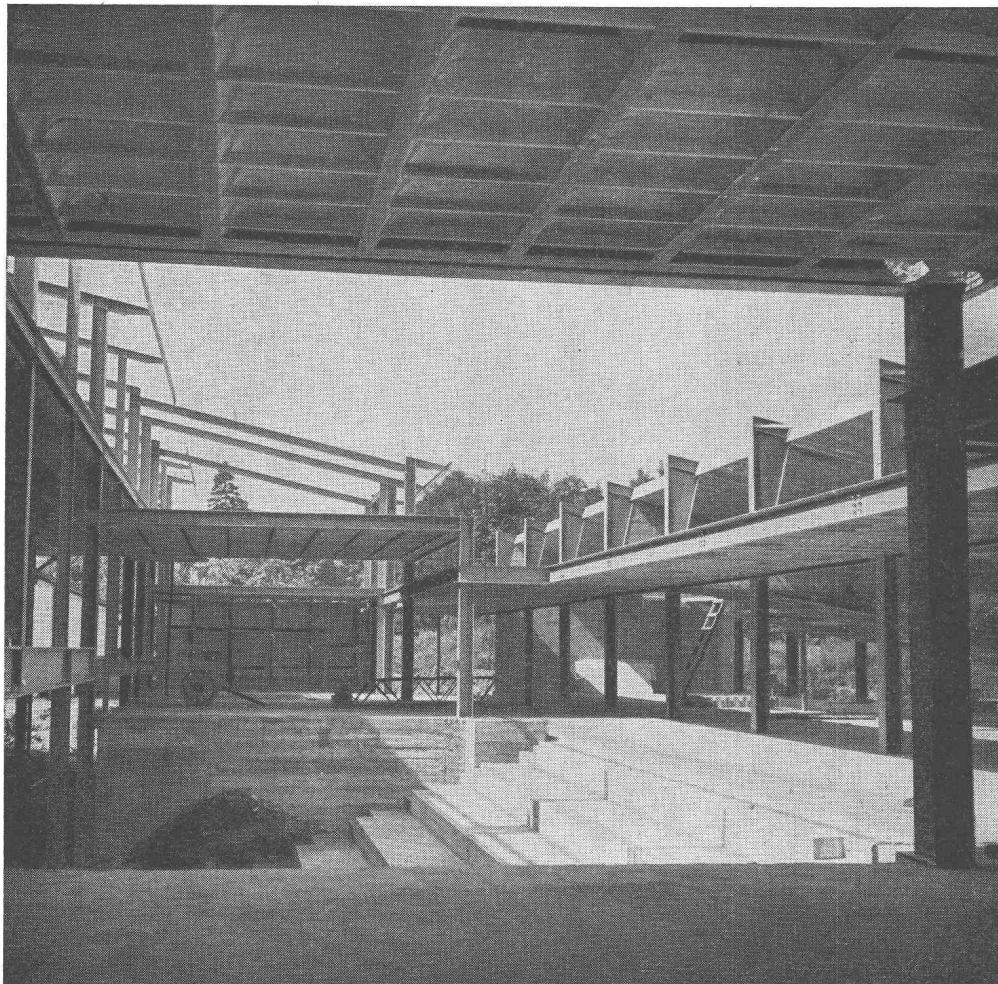


vevey

Equipements complets pour l'utilisation des chutes d'eau

Conduites forcées, blindages de galeries. Equipements de barrages : vannes, batardeaux, mécanismes de vannes, etc. Ponts roulants. Turbines hydrauliques de tous systèmes et de toutes puissances. Régulateurs accéléro-tachymétriques brevetés

*Ateliers de Constructions Mécaniques
de Vevey S.A*

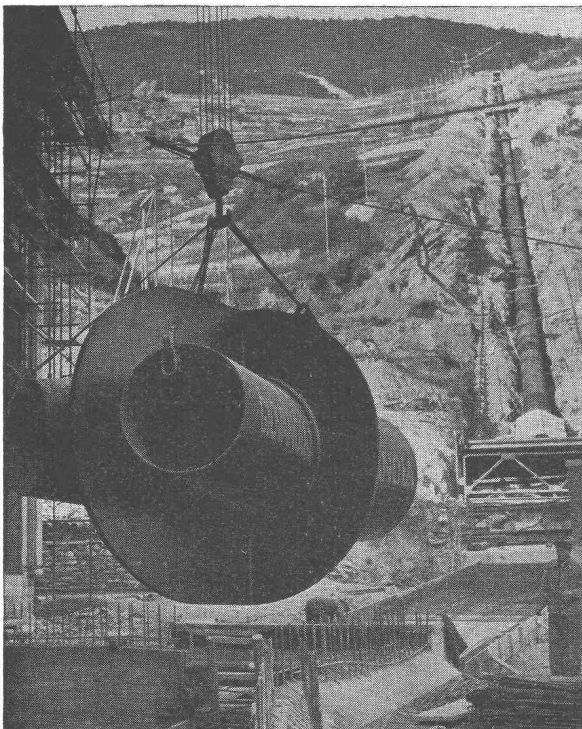


ZWAHLEN & MAYR S. A.

constructions
métalliques

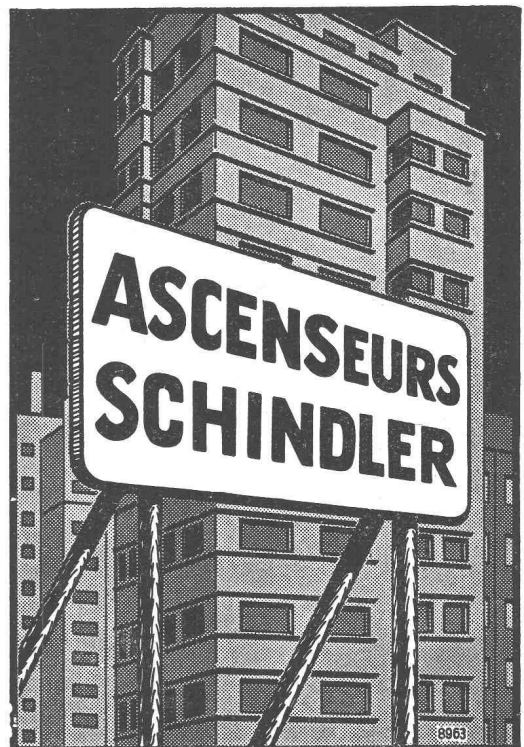
LAUSANNE

GIOVANOLA



PONTS — CHARPENTES — PYLONES
PONTS ROULANTS — PORTIQUES ROULANTS
CHAUDRONNERIE — CONDUITES FORCÉES
TÉLÉSIÈGES

GIOVANOLA FRÈRES S. A., MONTHÉY

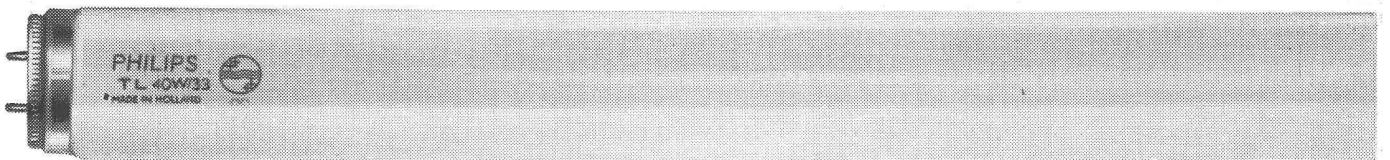


HAUBRUGE & Cie, LAUSANNE

Rue J.-J. Cart 8 — Tél. 26 44 67

10 à 15%

plus de lumières!



Nos laboratoires ont réussi, grâce à des recherches incessantes, à augmenter de 10 à 15% le flux lumineux des tubes fluorescents de couleur standard de 4200-4500 K. (code 33)

Avec les tubes fluorescents PHILIPS, vous obtenez, pour la même dépense en lampes, luminaires, et pour la même consommation, 10-15% plus de lumière!

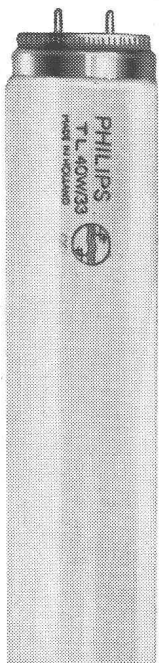


Cette amélioration marque une nouvelle étape dans le développement des tubes fluorescents PHILIPS.

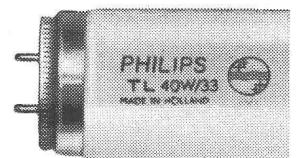
Pour les autres couleurs, des essais sont en cours et nous espérons pouvoir aussi en améliorer le rendement lumineux.

Pour vos nouvelles installations et pour le remplacement: exigez les nouveaux tubes TL PHILIPS!

10



LAMPES TL PHILIPS



15%

Philips S.A., Genève
Tél. (022) 32 63 50

Philips S.A., Zurich
Dépt. : Philora
Tél. (051) 25 86 10