

Objektyp: **Advertising**

Zeitschrift: **Bulletin technique de la Suisse romande**

Band (Jahr): **84 (1958)**

Heft 21

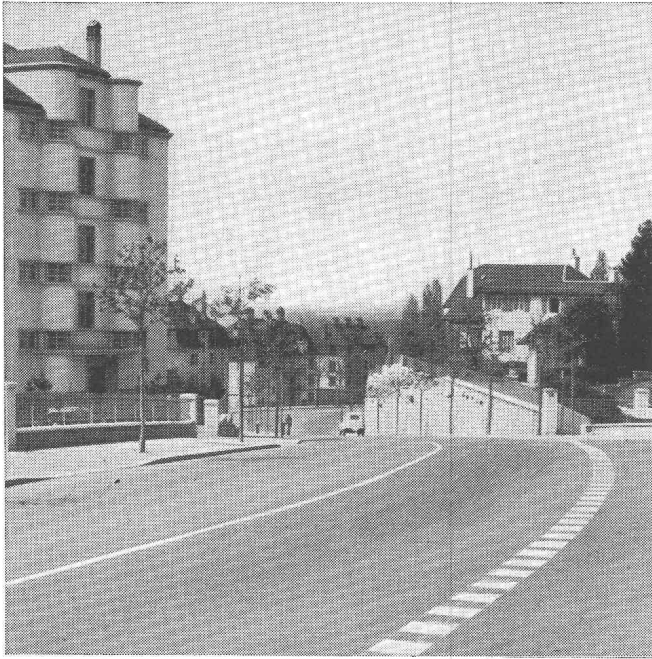
PDF erstellt am: **12.07.2024**

### **Nutzungsbedingungen**

Die ETH-Bibliothek ist Anbieterin der digitalisierten Zeitschriften. Sie besitzt keine Urheberrechte an den Inhalten der Zeitschriften. Die Rechte liegen in der Regel bei den Herausgebern. Die auf der Plattform e-periodica veröffentlichten Dokumente stehen für nicht-kommerzielle Zwecke in Lehre und Forschung sowie für die private Nutzung frei zur Verfügung. Einzelne Dateien oder Ausdrucke aus diesem Angebot können zusammen mit diesen Nutzungsbedingungen und den korrekten Herkunftsbezeichnungen weitergegeben werden. Das Veröffentlichen von Bildern in Print- und Online-Publikationen ist nur mit vorheriger Genehmigung der Rechteinhaber erlaubt. Die systematische Speicherung von Teilen des elektronischen Angebots auf anderen Servern bedarf ebenfalls des schriftlichen Einverständnisses der Rechteinhaber.

### **Haftungsausschluss**

Alle Angaben erfolgen ohne Gewähr für Vollständigkeit oder Richtigkeit. Es wird keine Haftung übernommen für Schäden durch die Verwendung von Informationen aus diesem Online-Angebot oder durch das Fehlen von Informationen. Dies gilt auch für Inhalte Dritter, die über dieses Angebot zugänglich sind.



Succursales dans toute la Suisse

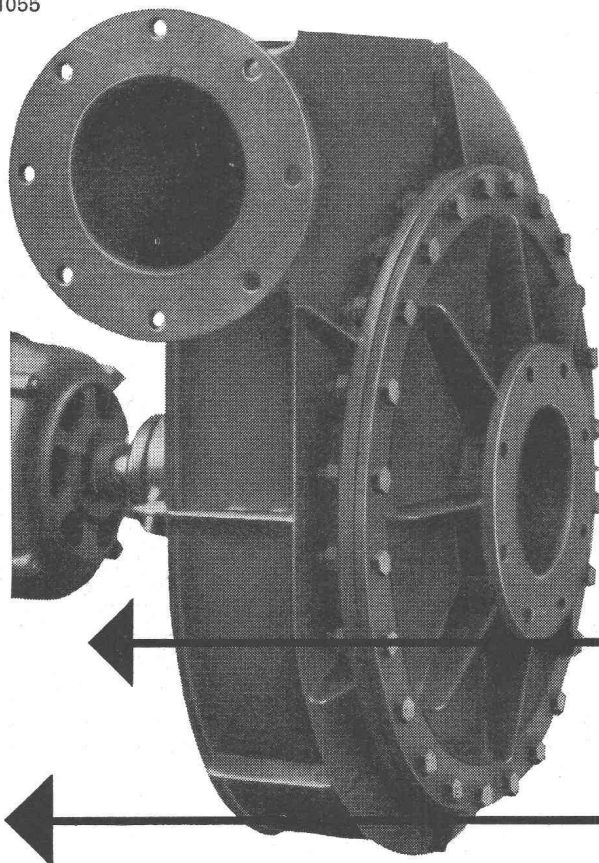
tous travaux de routes  
cours de fabriques, etc.  
revêtements rouges - asphalte coulé  
pavages  
travaux d'aménagements  
canalisations

# *Stuag*

*Entreprise suisse de construction  
de routes et de travaux publics S.A.*

*Fondée en 1912*

1055



## **Meidinger**

**Ventilateurs et moteurs électriques**

Appareils de haute qualité, réputés depuis plus d'un demi-siècle. Répondent à toutes les exigences de la technique. Marche silencieuse grâce à l'exécution spéciale des roues et à l'équilibrage minutieux de toutes les parties en rotation. Suppression des bruits magnétiques des moteurs électriques par un bobinage spécial. Livraison du stock des pièces de rechange conformes.

G. Meidinger & Cie, Bâle 4,  
Téléphone 061-22 97 65





Parquet-liège « Dätwyler »,  
confortable et esthétique  
grâce à son coloris chaud  
et attrayant

Parquet-liège « Dätwyler »,  
chaud et silencieux grâce  
à la structure cellulaire du  
liège

Parquet-liège « Dätwyler »,  
agréable au pied grâce à  
l'élasticité naturelle du  
liège

## Parquet-liège *Dätwyler*

**rainé et crêté**

Dätwyler S. A., Manufacture Suisse  
de Fils, Câbles et Caoutchouc,  
Altdorf-Uri

## Parquet-liège «Dätwyler» avec surface cirée

Le revêtement idéal pour chambres d'habitation, salles communes, écoles enfantines et chambres de malades, car

- dimensions exactes des plaques rainées et créteées, d'où possibilité de pose sans interstice et sans ponçage
- plaques compactes fabriquées selon notre procédé, facilitant le nettoyage périodique
- antidérapant
- indestructible
- avantageux

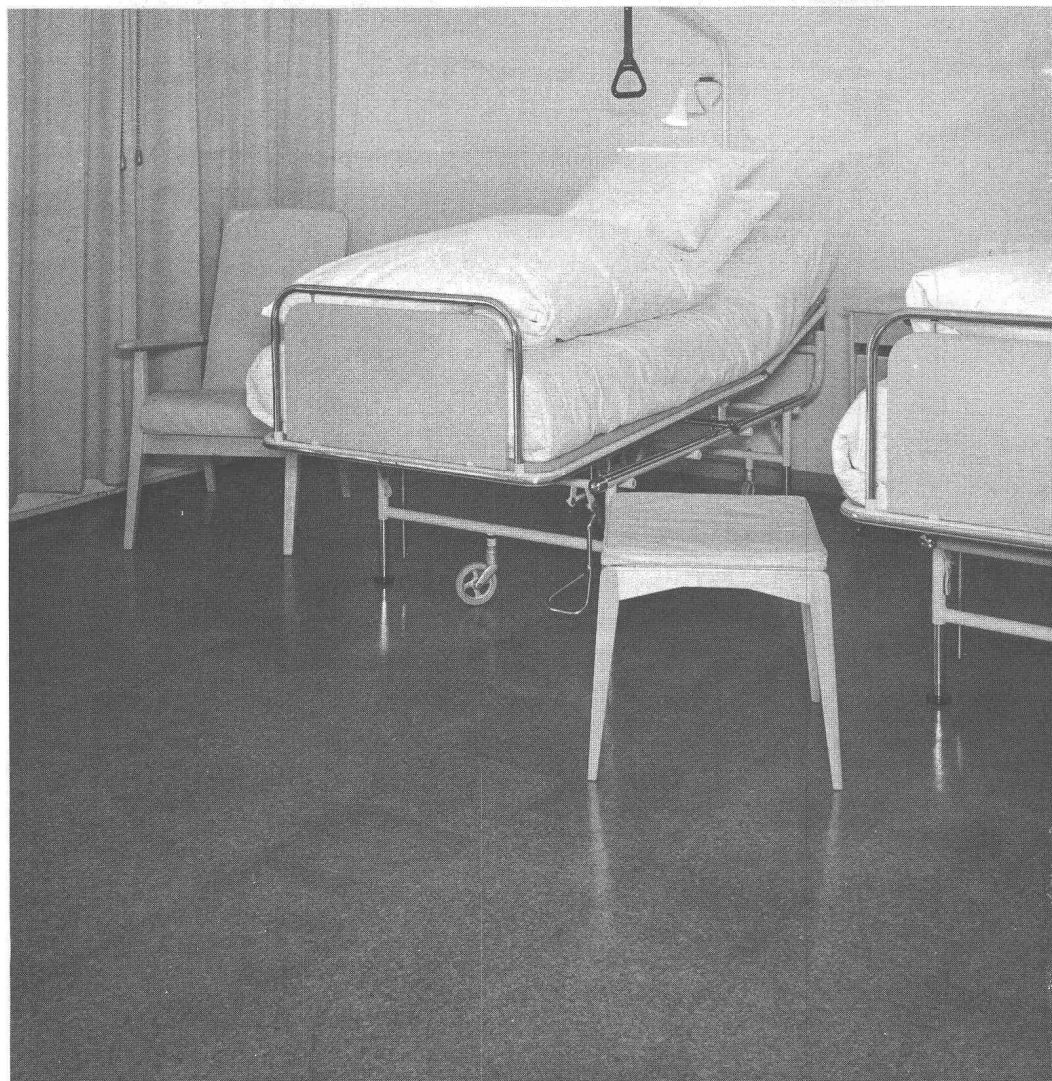
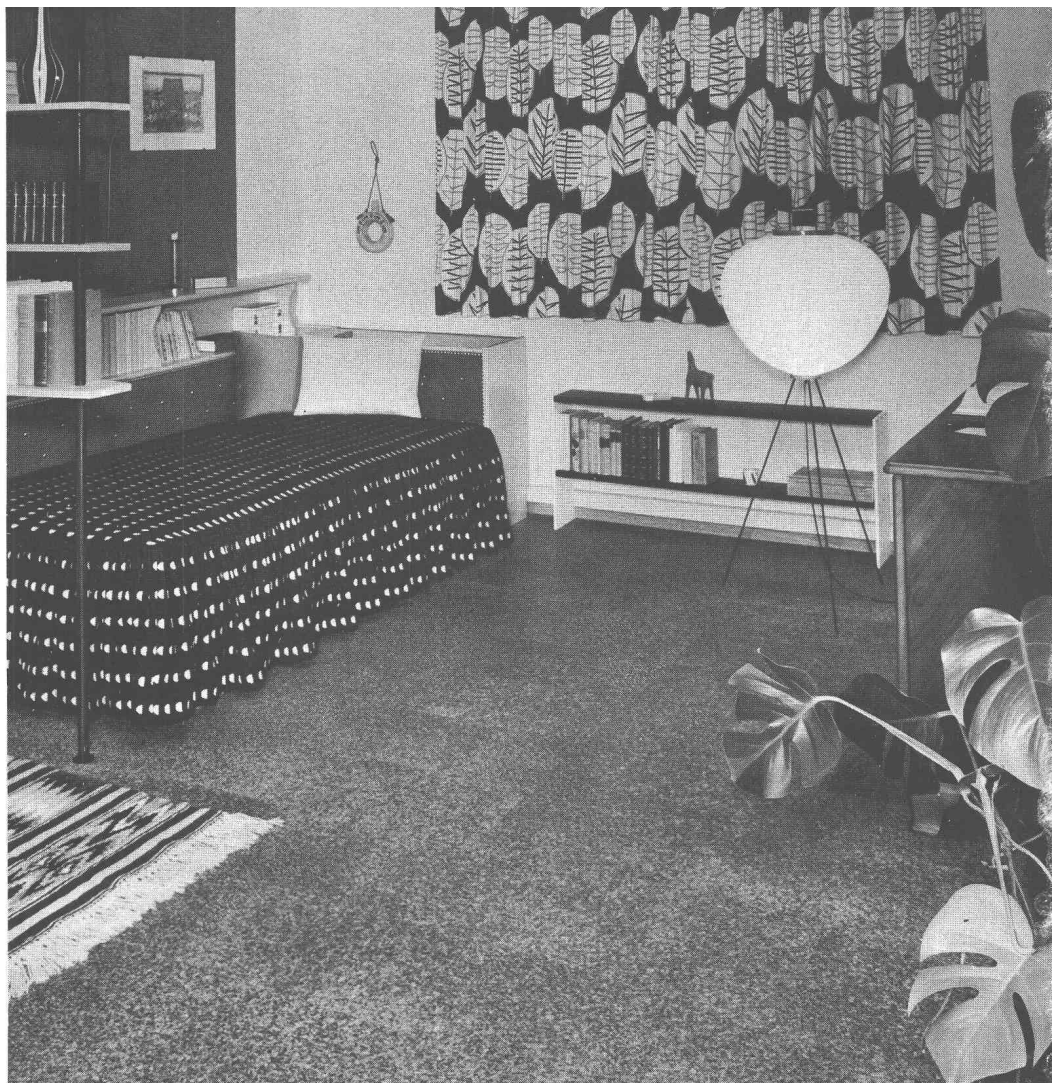
Plus d'un million de m<sup>2</sup> posés de parquet-liège «Dätwyler» ciré ont fait leurs preuves dans les conditions les plus diverses; ce revêtement répondra donc également à votre attente. Livrable en plaques de 30×30 cm, 6 et 8 mm d'épaisseur.

Par contre, nous ne recommandons le choix du parquet-liège Protecta, avec léger film de plastique transparent à la surface, que dans les logements pour les chambres d'habitation et les chambres à coucher. Livrable en plaques de 30×30 cm, 6 mm d'épaisseur.

Visitez notre stand permanent aux expositions d'architecture de Zurich, Berne, Bâle, Lausanne, Bellinzone. Garantie selon les prescriptions SIA.

Demandez-nous la liste des fournisseurs. Vente et pose par le commerce spécialisé.

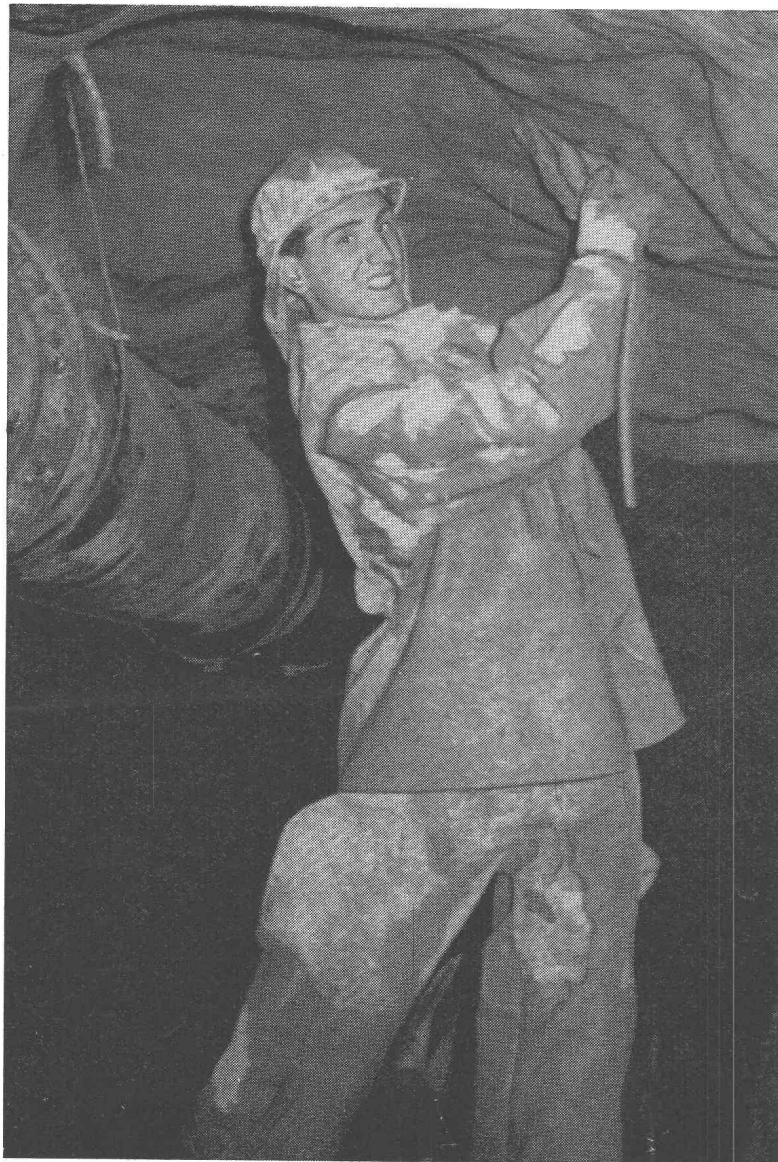
Parquet-liège «Dätwyler», un produit de Dätwyler S.A., Manufacture Suisse de Fils, Câbles et Caoutchouc, Altdorf-Uri, Tél. (044) 21313.



Parquet-liège  
*Dätwyler*

# Depuis 1909

## SIKA pour l'étanchement de galeries



### **Galeries de Mauvoisin**

Galeries de la Grande Dixence

Galeries de Zervreila

Galeries de la Maggia

Galeries de Marmorera

Galeries de Gondo

Galeries de la Lienne

Galeries d'Isental

Galeries de Bisistal

Galeries de Navisence

Galeries de Birsfelden

Galeries d'Ernen

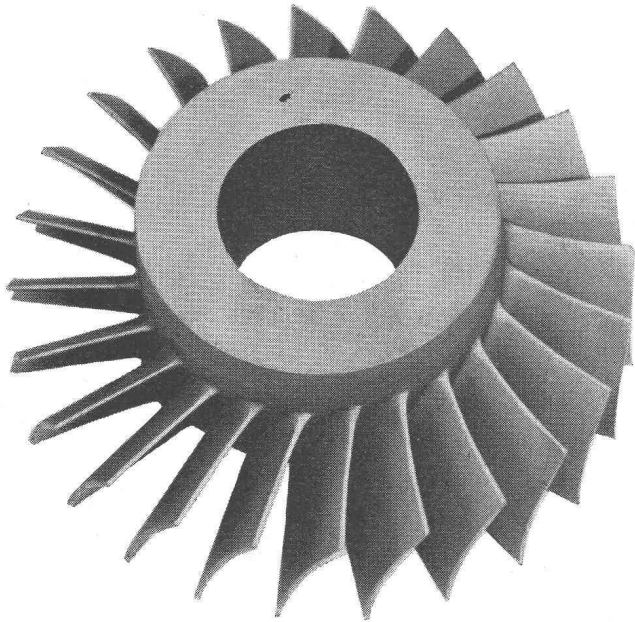
Galeries du Châtelot

Galeries d'Oberhasli



**Gaspard Winkler+Cie**

FABRIQUE DE PRODUITS CHIMIQUES POUR LA CONSTRUCTION - ZURICH 48  
LAUSANNE - 10, AVENUE DE LA GARE - TÉL. (021) 23 28 13 - BERNE (031) 8 57 57



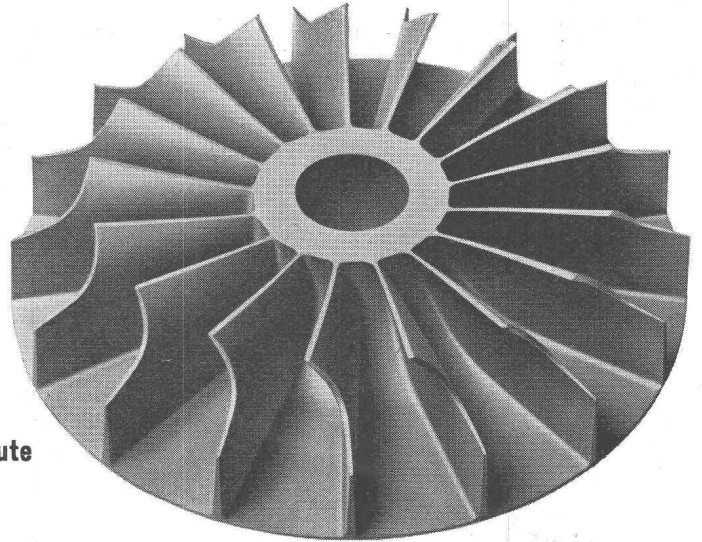
**Rotor pour soufflante de suralimentation,  
en acier au chrome-molybdène.**

**Echelle 1:1½**

**Rotor en alliage de haute  
résistance thermique**

**Echelle 1:1½**

# Fonte de Précision **SULZER**

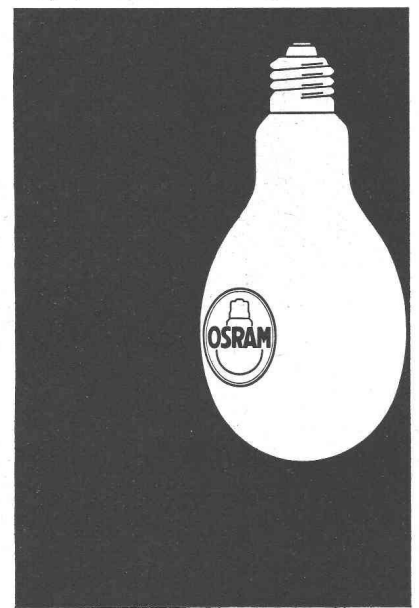
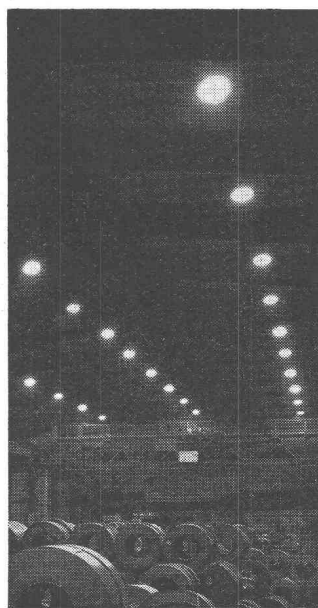
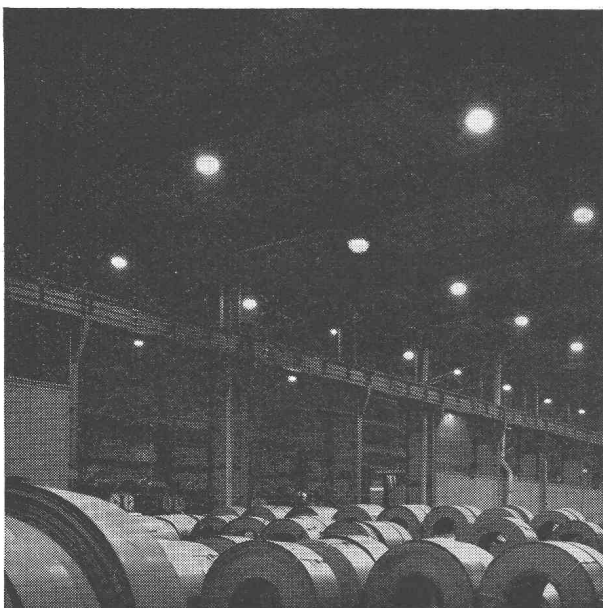


70 688-2F

**SULZER FRÈRES, SOCIÉTÉ ANONYME, WINTERTHUR / SUISSE**

## **Eclairage parfait – travail meilleur**

L'œil doit pouvoir suivre chaque mouvement des mains. A l'intérieur de l'usine, centre d'une activité bourdonnante, l'éclairage OSRAM éloigne les dangers, favorise la précision, la rapidité, la qualité du travail. Les lampes au mercure à haute pression OSRAM doublent l'efficacité lumineuse pour une consommation de courant minime.



Et dans votre entreprise? Faites-vous conseiller par notre Service technique: il apporte une solution durable à votre problème d'éclairage.  
OSRAM S. A. Zurich 22, téléphone 051/327280

# **OSRAM**

Durolux est un produit Pavatex

**Pavatex S. A.**  
Jenatschstrasse 4, Zurich 2/27  
Téléphone 051/23 76 76

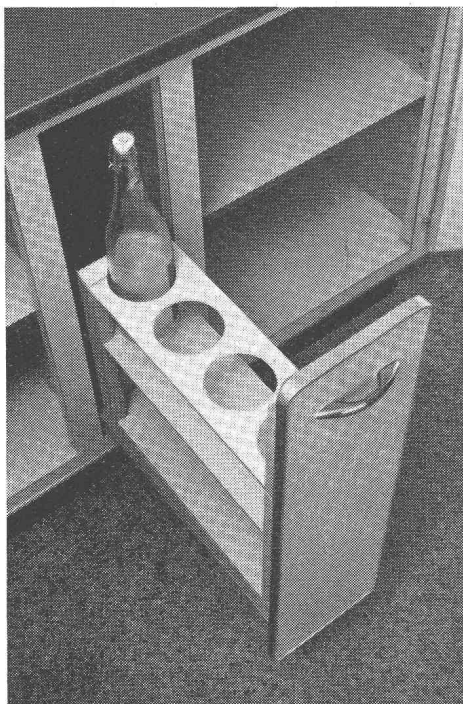
# durolux



## La cuisine moderne

Le maître-menuisier Mörgeli déclare:  
Ce fut un plaisir pour moi de tra-  
vailler à l'agencement de la cuisine  
dans la villa Neri en utilisant le Duro-  
lux qui, d'ailleurs, a permis de réduire  
sensiblement les frais. Je suis per-  
suadé que les panneaux Durolux feront  
leurs preuves ici, comme ils les ont  
faites partout.

1



On a récemment bâti sur un coteau à Aadorf (Thurgovie) une fort belle villa à l'aspect coscu. Conçue selon les principes les plus modernes par l'architecte R. H. Gasser, Winterthour, elle a été construite avec beaucoup de soin. L'installation de la cuisine — pièce dont l'importance est si grande pour le ménage — fut également l'objet d'une étude approfondie et ce n'est qu'après en avoir bien discuté tous les détails avec les propriétaires, M. et Mme Neri, que le maître-menuisier A. Mörgeli de Frauenfeld, spécialiste de l'agencement de cuisines, s'est mis à l'ouvrage.

Pour le revêtement des armoires, M. Mörgeli a recommandé et choisi une fois de plus le nouveau panneau suisse Durolux, panneau dur à surface en plastique stratifié et produit Pavatex qui a déjà donné des preuves irréfutables de sa qualité. Parmi la riche gamme de teintes et de dessins qui sont à disposition, on se détermina pour un gris au ton chaud et peu délicat. Aussi la maîtresse de maison est-elle très satisfaite de sa belle cuisine rationnelle et confortable, à la réussite de laquelle Durolux a largement contribué.

Il y a toujours, à vos problèmes...

...une solution

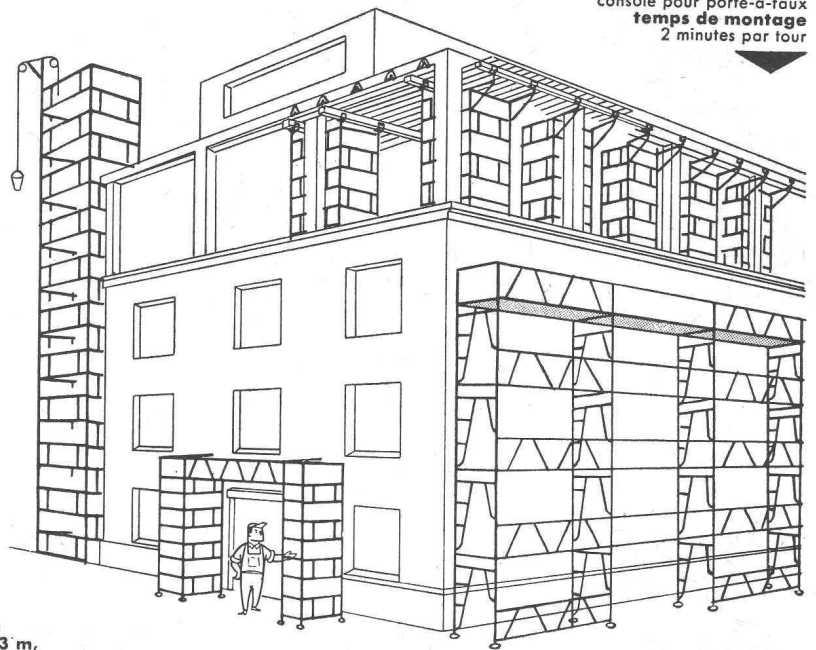
# SELF-LOCK

N'HÉSITEZ PAS A  
NOUS DEMANDER NOTRE  
OU MIEUX, UNE  
DÉMONSTRATION

### tour de levage

section 1 m 80 x 1 m 80  
hauteur 16 m  
possibilité de levage  
d'une charge de 5 T.  
temps de montage  
45 minutes

Les éléments standards  
SELF-LOCK sont fabriqués  
dans les diverses longueurs:  
0,60 m - 1 m 20 - 1 m 80 et 3 m,  
et s'amalgament à volonté.



### établiement

tours de section 1 m 80 x 1 m 80 - hauteur 4 m  
avec socle réglable et fourche en tête  
charge admissible: 5 tonnes par poteau  
console pour porte-à-faux  
temps de montage  
2 minutes par tour

REPRÉSENTATION GÉNÉRALE POUR LA SUISSE:

**REGSA S.A. de représentations générales, LAUSANNE**

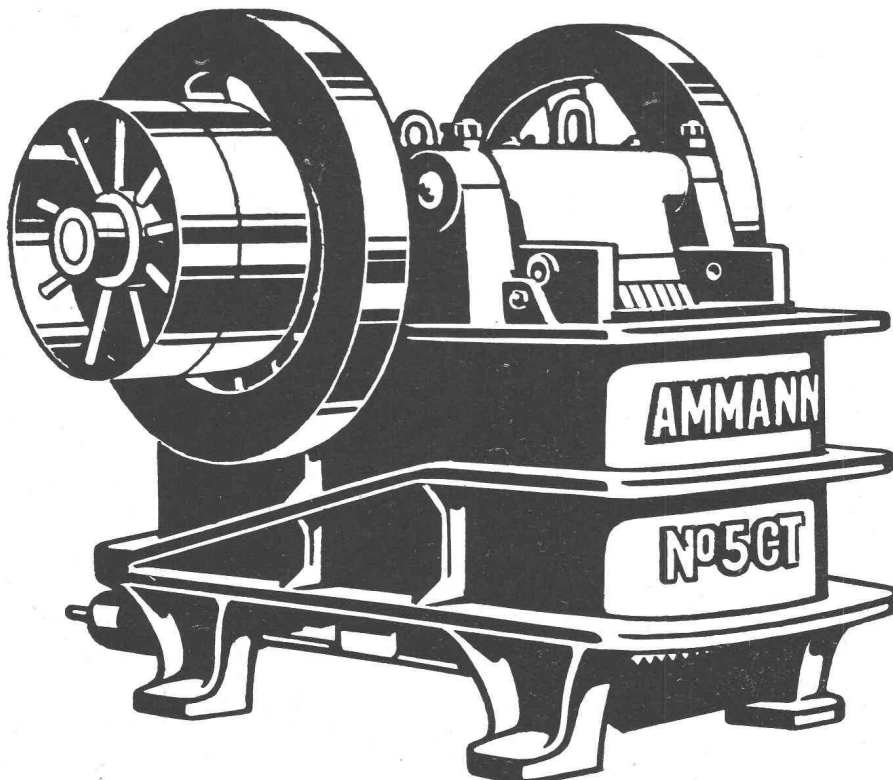
17, AV. DE LA GARE, TÉL. (021) 23 19 66

### échafaudage de service

plate-forme de 7 m<sup>2</sup>50 (4 m 20 x 1 m 80)  
dégagement de 3 m de long  
sur 4,50 m de haut  
temps de montage  
15 minutes

### échafaudage de façade

long. 15 m - hauteur totale 9 m  
circulation longitudinale  
garde-corps réglementaire  
façade dégagée  
temps de montage  
1 heure



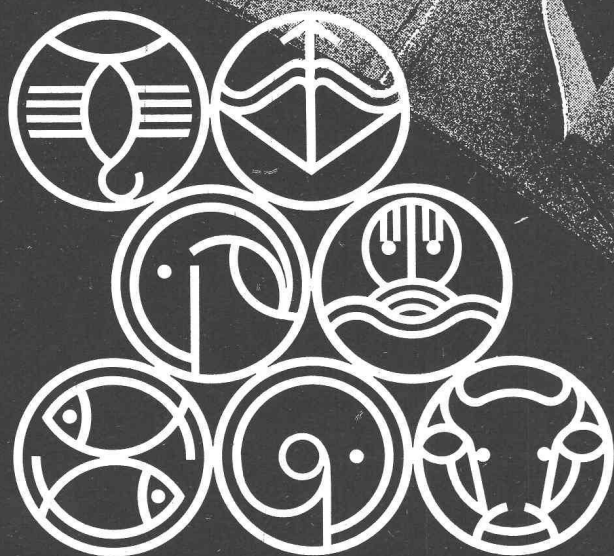
## Concasseurs et broyeurs AMMANN

de toutes grandeurs  
et pour tous produits

# U. AMMANN

Ateliers de Construction S.A. Tél. (063) 22702 Langenthal





**Combien  
votre  
chauffage  
vous  
coute-t-il  
pendant  
7 mois ?**

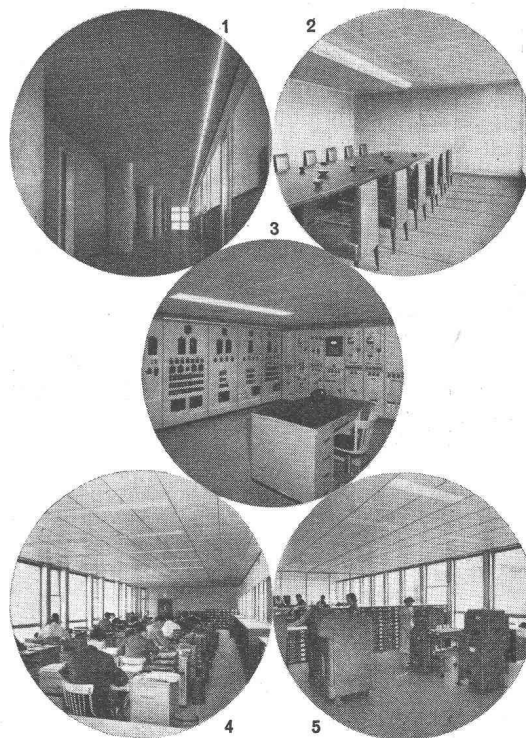


L'installation de chauffage est, dans votre habitation, celle dont dépend votre bien-être pendant au moins sept mois sur douze. Vous lui consacrez, chaque année, de grosses sommes. Trop souvent encore, le choix d'une installation de chauffage est déterminé davantage par un prix d'acquisition soi-disant intéressant, plutôt que par la qualité et par l'économie d'exploitation. En définitive, cette politique du bon marché affecte désagréablement et de façon durable le budget des usagers, notamment celui des locataires, qui paient leurs quotes-parts de chauffage au prorata de la consommation en combustible.

Les constructions modernes d'une part, les chaudières automatiques de l'autre, ne se conçoivent qu'avec des installations de chauffage très souples, rapidement adaptées aux variations de température et facilement réglables, qui seules permettent des économies appréciables de combustible tout en garantissant une efficacité égale, voire supérieure. Un bon rendement économique est d'autant plus important que l'installation est plus grande. Il prend toute sa valeur dans les immeubles commerciaux, bâtiments scolaires, hôpitaux, bâtiments administratifs, restaurants, etc. Cette souplesse d'adaptation, cette finesse de réglage, comptent précisément parmi les principaux avantages des plafonds chauffants et insonorisants ZENT-FRENGER (également combinables avec des radiateurs) qui ont démontré leur efficacité et leur rentabilité dans d'innombrables installations.

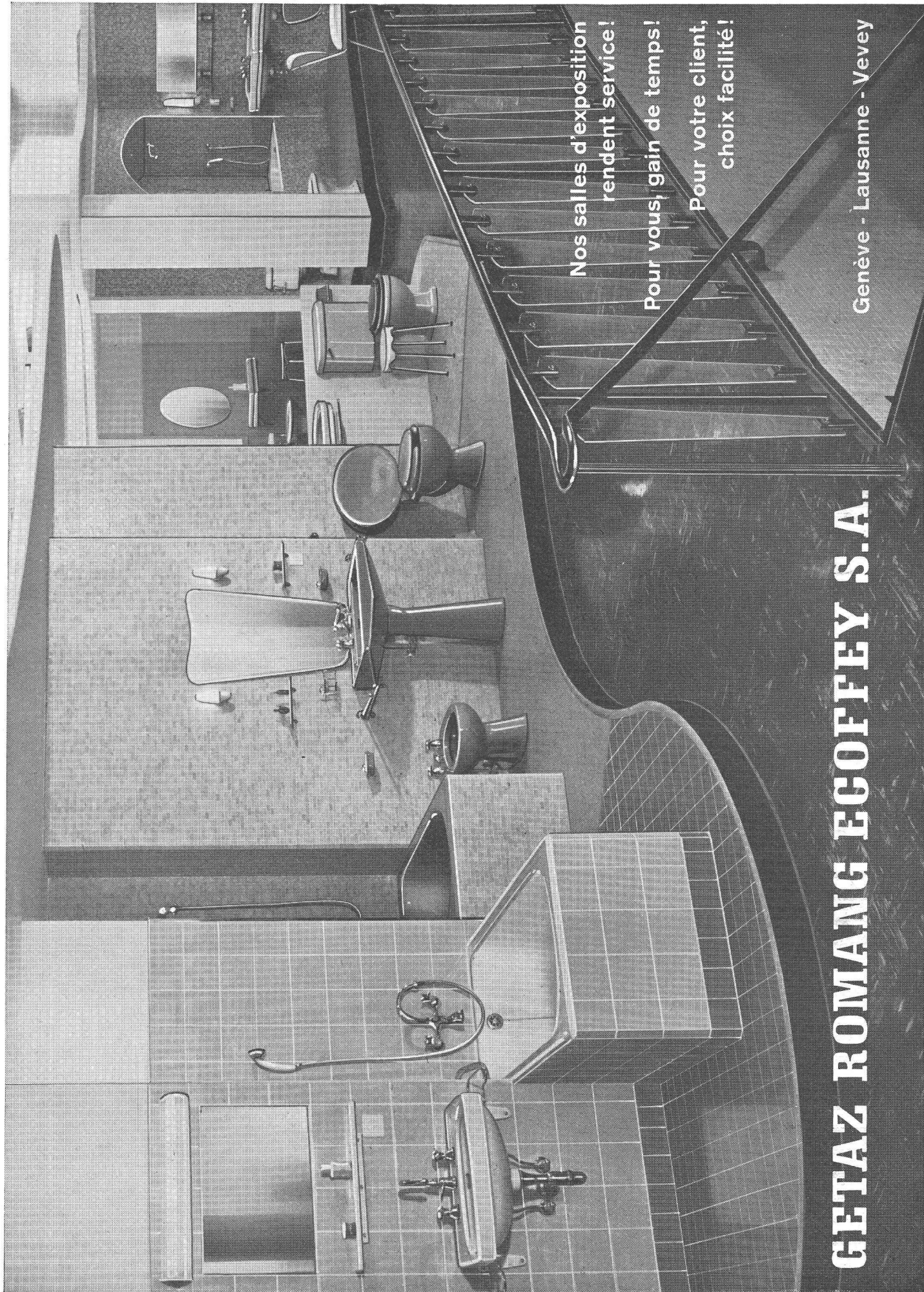
Le **CHAUFFAGE PAR RAYONNEMENT ZENT-FRENGER** est devenu, dans le monde entier, un concept d'économie, d'efficacité et de confort. Renseignements et conseils par toute maison sérieuse de la branche du chauffage.

Nous vous remettons volontiers, sur simple demande, une liste de références internationales et une documentation détaillée.



1. Vestibule: plafond chauffant et insonorisant ZENT-FRENGER  
2. Salle de séances: ZENT-FRENGER, ventilation et insonorisation.  
3. Salle de commandes: Conduites dissimulées par le plafond chauffant ZENT-FRENGER.  
4. Bureau: Climat agréable grâce au plafond ZENT-FRENGER (chauffage, ventilation et insonorisation)  
5. Mécanographie: Plafond chauffant et insonorisant ZENT-FRENGER

ZENT S. A. BERNE  
Ostermundigen  
Téléphone 031 / 65 54 11



Nos salles d'exposition  
rendent service!

Pour vous, gain de temps!

Pour votre client,  
choix facilité!

# GETAZ ROMANG ECOFFEY S.A.

Genève - Lausanne - Vevey