

Objektyp: **Advertising**

Zeitschrift: **Bulletin technique de la Suisse romande**

Band (Jahr): **84 (1958)**

Heft 22

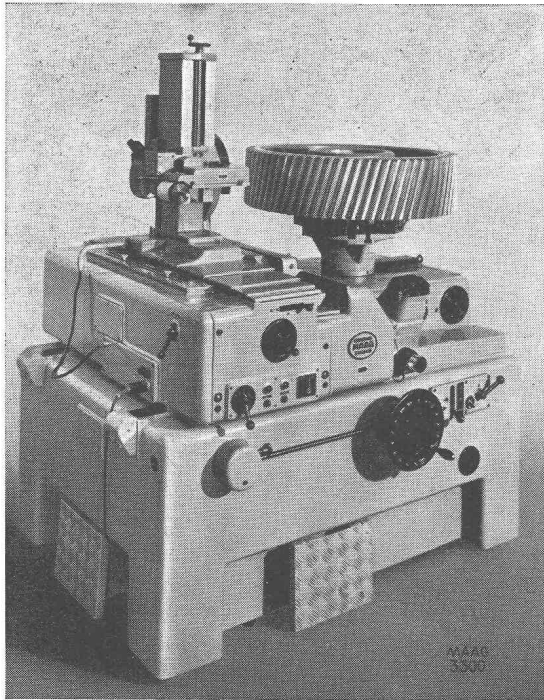
PDF erstellt am: **12.07.2024**

### **Nutzungsbedingungen**

Die ETH-Bibliothek ist Anbieterin der digitalisierten Zeitschriften. Sie besitzt keine Urheberrechte an den Inhalten der Zeitschriften. Die Rechte liegen in der Regel bei den Herausgebern. Die auf der Plattform e-periodica veröffentlichten Dokumente stehen für nicht-kommerzielle Zwecke in Lehre und Forschung sowie für die private Nutzung frei zur Verfügung. Einzelne Dateien oder Ausdrucke aus diesem Angebot können zusammen mit diesen Nutzungsbedingungen und den korrekten Herkunftsbezeichnungen weitergegeben werden. Das Veröffentlichen von Bildern in Print- und Online-Publikationen ist nur mit vorheriger Genehmigung der Rechteinhaber erlaubt. Die systematische Speicherung von Teilen des elektronischen Angebots auf anderen Servern bedarf ebenfalls des schriftlichen Einverständnisses der Rechteinhaber.

### **Haftungsausschluss**

Alle Angaben erfolgen ohne Gewähr für Vollständigkeit oder Richtigkeit. Es wird keine Haftung übernommen für Schäden durch die Verwendung von Informationen aus diesem Online-Angebot oder durch das Fehlen von Informationen. Dies gilt auch für Inhalte Dritter, die über dieses Angebot zugänglich sind.



# Appareils MAAG

à mesurer et contrôler les engrenages

Vérification

- du pas
- du profil
- de l'entraxe
- de l'excentricité
- de l'angle d'hélice

◀ Appareil MAAG type PH-100, à contrôler le profil de dent d'engrenages à denture droite ou hélicoïdale et de vis sans fin, ainsi que l'angle d'hélice d'engrenages à denture droite ou hélicoïdale, jusqu'à 1000 mm de diamètre.

**S. A. DES ENGRENAGES MAAG  
ZURICH**

**BREVETS D'INVENTION**

**A. BUGNION**

Physicien diplômé de l'Ecole Polytechnique fédérale  
Ancien élève de l'Ecole supérieure d'Electricité à Paris.  
Ancien expert à l'Office fédéral de la Propriété intellectuelle

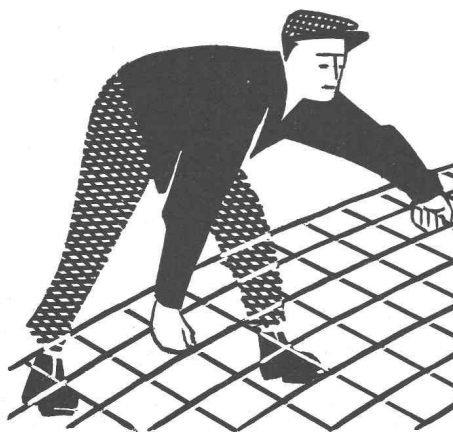
GENÈVE 20, rue de la Cité

LAUSANNE 12, rue Mauborget

Jour de réception : jeudi après-midi

LA CHAUX-DE-FONDS 66, rue Léopold-Robert

Jour de réception : mardi après-midi



Avec  
treillis d'armature  
**PERFEKT**  
en fil d'acier profilé

construire plus vite, mieux  
et plus économiquement !  
Poids réduit de plus de 50%

Demandez catalogue détaillé  
avec table de calcul

**EMIL HITZ**

Fabrique de treillis métalliques  
Zurich 3/45 Grubenstrasse 29  
Tél. 051/332550

Succursale à Bâle :  
Ob. Rebgasse 40, Tél. 061/324592

**Jacques Micheli** Ing. électr. dipl. E. P. F.

● Conseil en propriété industrielle

- Brevets d'invention
- Marques de fabrique
- Dessins et modèles

Rue Diday 12 - Genève

Téléphone 24 22 70

Photographie de la machine à couler sous pression «Lester» de 600 tonnes que l'Aluminium Laufon S.A. a mise en service en mai 1958.

Cette installation ultra-moderne nous permet de mouler des pièces sous pression répondant absolument aux sévères exigences actuelles de la technique.

Elle offre les avantages suivants:

hauteur maximale des pièces moulées 350 mm

base maximale des pièces moulées

600 à 900 cm<sup>2</sup>

Dimensions du plateau mobile

710 x 1070 mm

Poids maximum des pièces coulées en

alliage d'aluminium 3 kg

Poids maximum des pièces coulées en

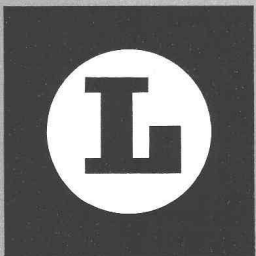
alliage de zinc 10 kg

Nous invitons cordialement nos clients et amis à s'annoncer par écrit ou par téléphone pour venir voir cette nouvelle installation.

Profilés, barres rondes, tubes en tous alliages connus d'aluminium, produits par notre presse à filer moderne et de grand rendement.

Moulage en sable et en coquilles de tous les alliages connus d'aluminium.

Moulage sous pression, selon procédés modernes, de tous les alliages connus d'aluminium et de zinc.

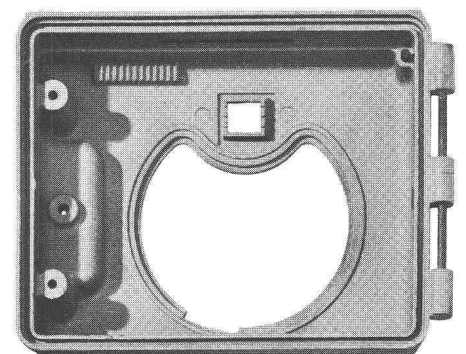
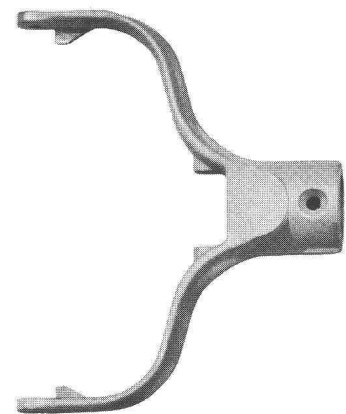
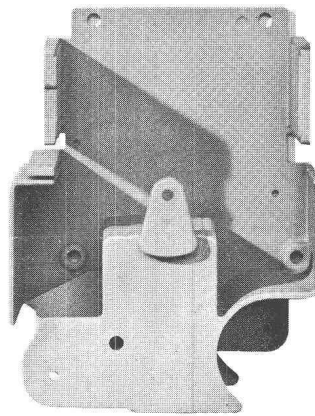
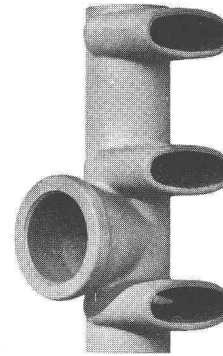
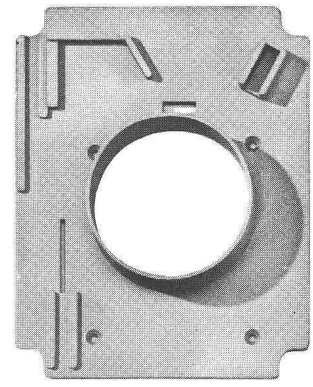


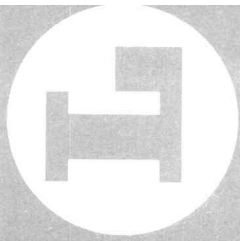
## Aluminium Laufon S.A.

Laufon (Jura bernois) téléphone 061 - 89 66 71

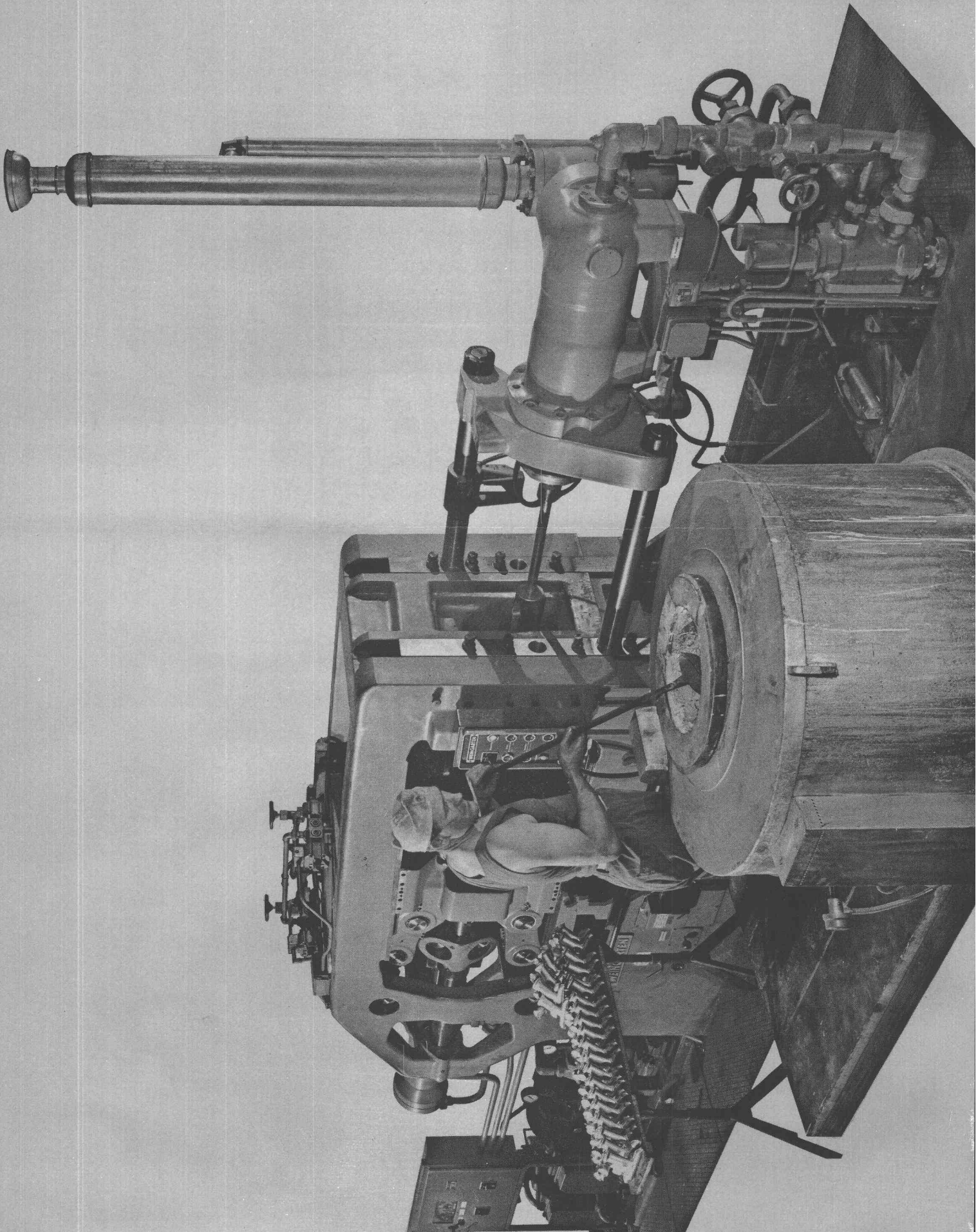
Veuillez solliciter la collaboration de notre service technique.

La visite de notre spécialiste, ne vous engageant à rien, vous sera très utile.

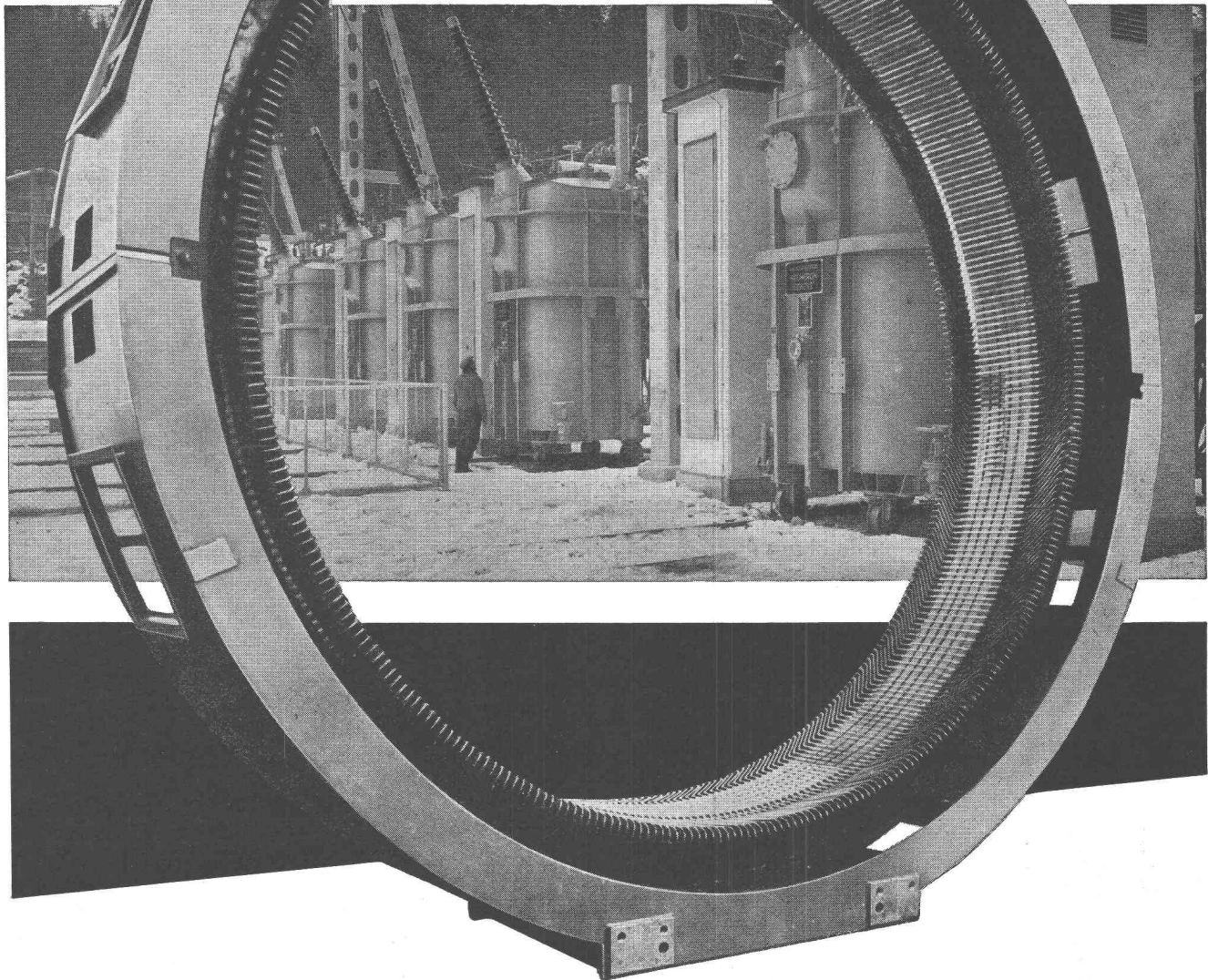




Une nouvelle acquisition de l'Aluminium Laufon S.A.



# *Equipements pour centrales électriques*



**Sécheron**

Alternateurs et moteurs pour des puissances supérieures à 150 kW. Transformateurs mono- et triphasés pour toutes puissances et tensions. Equipements complets pour la traction électrique. Installations de redresseurs sans pompes, à vapeur de mercure et gaz rare. Régulateurs automatiques ultra-rapides pour les réglages les plus divers. Electrodes et appareils pour le soudage à l'arc.

**S.A. des Ateliers de Sécheron, Genève**

# VIANINI

le supertuyau en béton armé centrifugé.  
Haute résistance. Etanchéité.  
Longueur utile jusqu'à 3,65 m<sup>1</sup>.

## emco

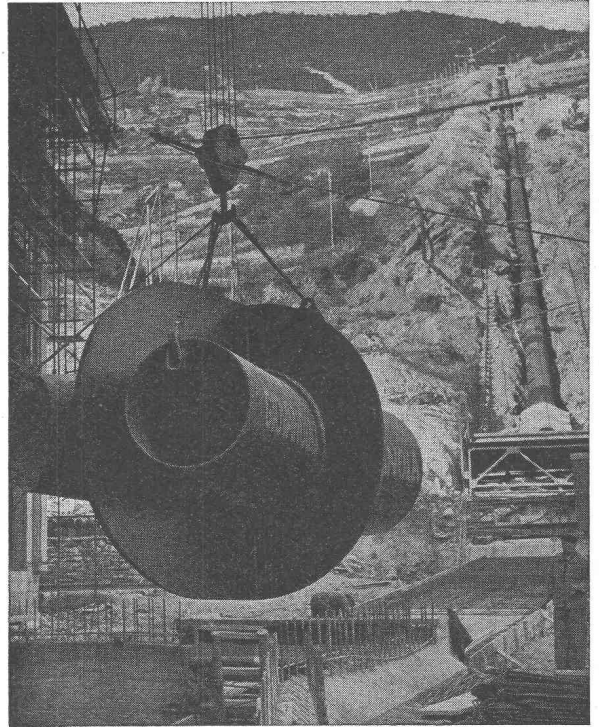
Fosses de décantation  
Séparateurs d'essence  
conformes aux directives de l'ASPEE

**Tuyaux ronds** longueur 1 m<sup>1</sup>  
jusqu'à 1500 mm  $\phi$  armés ou non.

Nous nous chargeons du moulage de  
n'importe quelle pièce en béton.

**DESMEULES Frères S. A.**  
FABRIQUE DE PRODUITS EN CIMENT  
**GRANGES-MARNAND** Tél. 037 641 16

# GIOVANOLA



PONTS — CHARPENTES — PYLONES  
PONTS ROULANTS — PORTIQUES ROULANTS  
CHAUDRONNERIE — CONDUITES FORCÉES  
TÉLÉSIÈGES

GIOVANOLA FRÈRES S. A., MONTHEY

GÉNIE CIVIL BÉTON ARMÉ MAÇONNERIE  
GYPSERIE PEINTURE

COOPÉRATIVE DES

# COBAL

OUVRIERS DU BÂTIMENT

BEAULIEU 11 LAUSANNE Tél. 24 28 24

Carnets de dépôts 4 1/2 %

# DUPUIS & C<sup>IE</sup>

photogravure

CLICHÉS DESSINS PHOTOS

Lausanne

Cheneau-de-Bourg 3

Tél. 23 39 23

Procédés modernes et éprouvés

## ÉPURATION DES EAUX USÉES

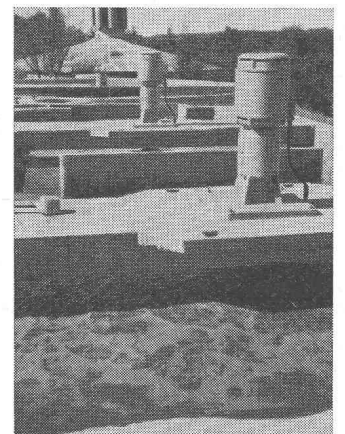
### FILTRATION DES EAUX



Consultations — Projets — Equipements

Nombreuses références

**PISTA S. A. GENÈVE - Jonction**



# SULZER

**Pompes centrifuges à haute pression**

Sulzer Frères, Société Anonyme, Winterthur, Suisse

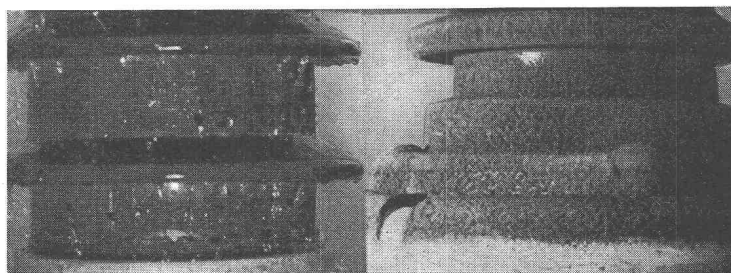
Bureau de Lausanne; Section Machines  
50, av. de la Gare, Téléphone 23 41 69

## Les PARAFODRES, type BHF de Sprecher & Schuh, Aarau

gardent leur qualité protectrice contre les  
surtensions d'origine atmosphérique

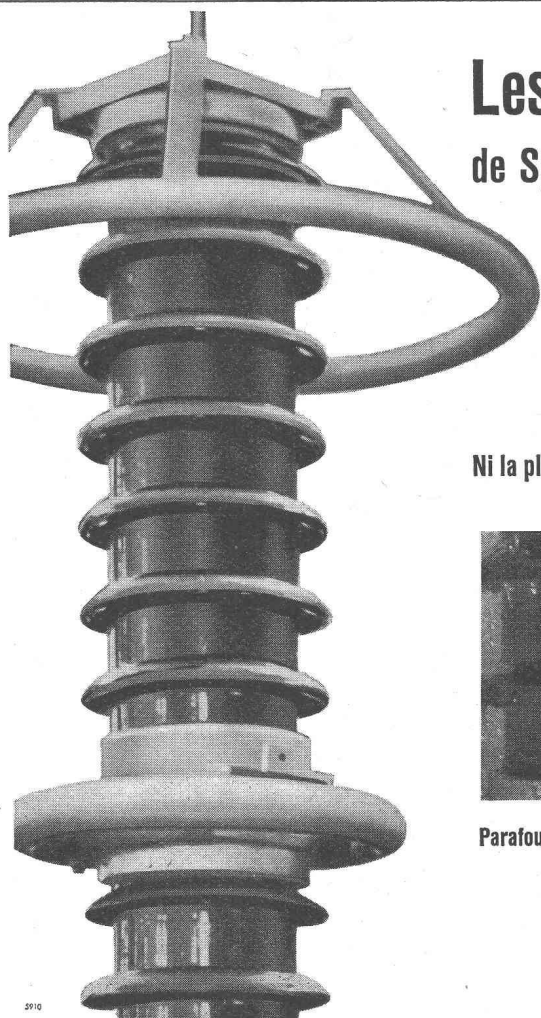
quelles que soient les conditions  
météorologiques

Ni la pluie, ni l'encrassement ne peuvent influencer la tension d'amorçage



Parafoudre 45 kV sous pluie

Parafoudre 150 kV fortement encrassé



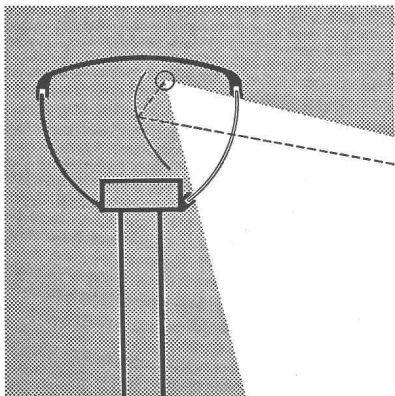


# Tube en acier

*réputé depuis fort longtemps*

Un produit suisse  
de qualité





Constructeur et fournisseur  
des éléments d'éclairage  
incorporés dans les mains  
courantes des balustrades

**BAG**

**TURGI**

## FERRONNERIE GENEVOISE S. A.

Spécialiste de travaux en  
métaux légers, vitrages, sheeds, etc.  
Façades préfabriquées  
a exécuté  
la balustrade du pont de Drize  
en collaboration avec

## ALUMINIUM A G. S. A. MENZIKEN

avec le  
système breveté de balustrades  
en anticorodal  
avec mains courantes lumineuses

## RENAUD ÉLECTRICITÉ

17, rue Neuve du Molard  
GENÈVE Tél. 26 12 12

*spécialiste des installations industrielles,  
a réalisé l'équipement lumineux du pont de Drize*

**ED. AERNI-LEUCH  
BERNE**

# PAPIERS

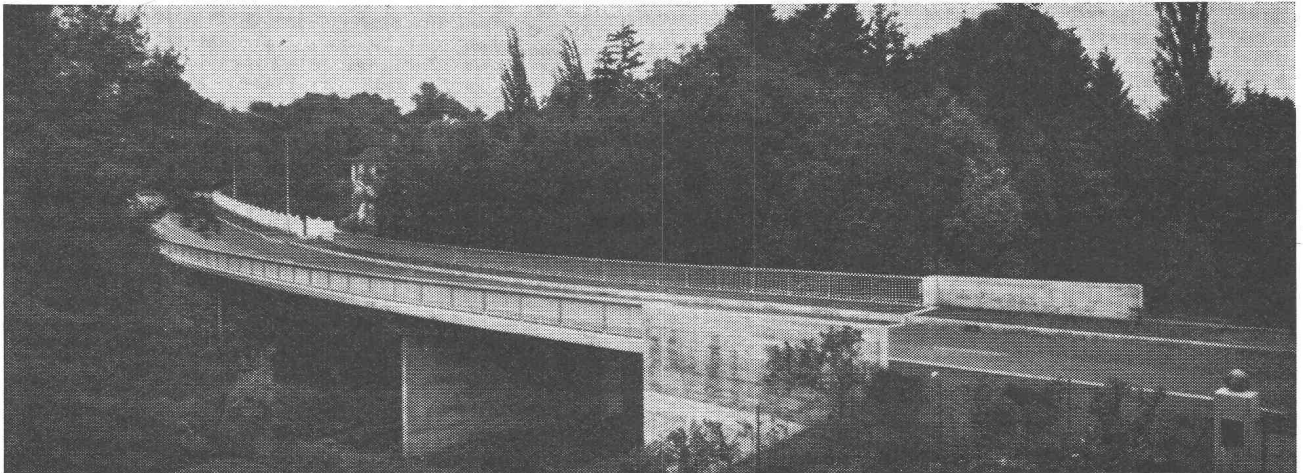
**CALQUES  
A DESSIN  
MILLIMÉTRÉS  
HÉLIOGRAPHIQUES**

TRAVAUX PUBLICS — BÂTIMENT — CONSTRUCTIONS MÉTALLIQUES

ENTREPRISE

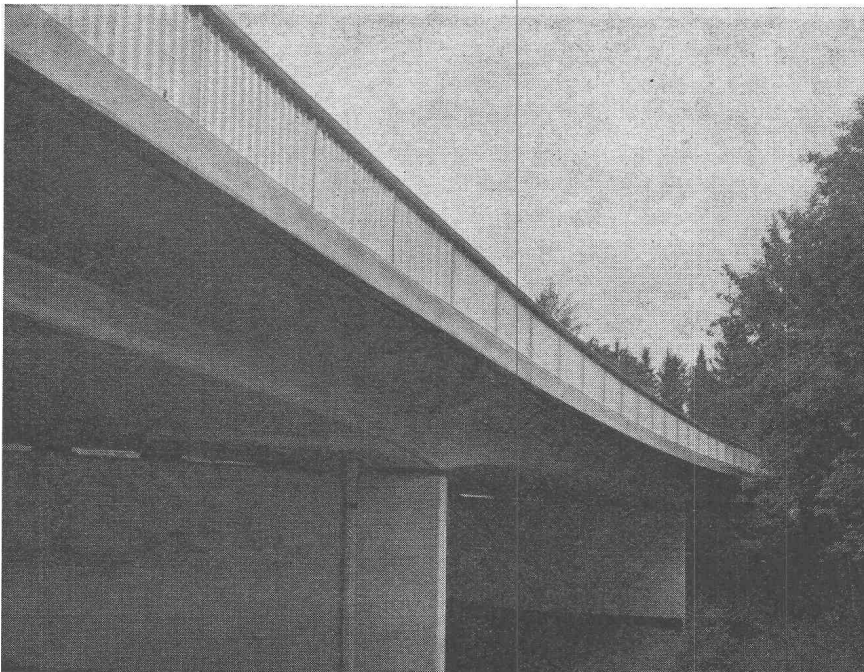


BUREAU D'ÉTUDE



SOCIÉTÉ ANONYME **CONRAD ZSCHOKKE**  
GENÈVE - ZURICH

Siège Social : 42, Rue du XXXI-Décembre, Genève



*Câbles FREYSSINET de 20 à 65 t.*

*Câbles V.S.L. de 65 à 150 t.*

*Câbles BAUR-LEONHARDT  
de 500 à 2000 t.*

*Monofils de 2 t. à 4,5 t.*

*Vérins plats FREYSSINET*

*Appuis en caoutchouc STUP*

Pont de Drize à Genève. Câbles Freyssinet et appuis caoutchouc STUP

**PRÉCONTRAINTE S. A.**

Chemin de Longeraie 9

**LAUSANNE**

Tél. (021) 231495