

Objektyp: **Advertising**

Zeitschrift: **Bulletin technique de la Suisse romande**

Band (Jahr): **84 (1958)**

Heft 23

PDF erstellt am: **12.07.2024**

Nutzungsbedingungen

Die ETH-Bibliothek ist Anbieterin der digitalisierten Zeitschriften. Sie besitzt keine Urheberrechte an den Inhalten der Zeitschriften. Die Rechte liegen in der Regel bei den Herausgebern. Die auf der Plattform e-periodica veröffentlichten Dokumente stehen für nicht-kommerzielle Zwecke in Lehre und Forschung sowie für die private Nutzung frei zur Verfügung. Einzelne Dateien oder Ausdrucke aus diesem Angebot können zusammen mit diesen Nutzungsbedingungen und den korrekten Herkunftsbezeichnungen weitergegeben werden. Das Veröffentlichen von Bildern in Print- und Online-Publikationen ist nur mit vorheriger Genehmigung der Rechteinhaber erlaubt. Die systematische Speicherung von Teilen des elektronischen Angebots auf anderen Servern bedarf ebenfalls des schriftlichen Einverständnisses der Rechteinhaber.

Haftungsausschluss

Alle Angaben erfolgen ohne Gewähr für Vollständigkeit oder Richtigkeit. Es wird keine Haftung übernommen für Schäden durch die Verwendung von Informationen aus diesem Online-Angebot oder durch das Fehlen von Informationen. Dies gilt auch für Inhalte Dritter, die über dieses Angebot zugänglich sind.

DOCUMENTATION GÉNÉRALE

Extraits d'articles de revues suisses et étrangères reçues par le « Bulletin technique » et déposées à la Bibliothèque de l'École polytechnique de l'Université de Lausanne, Avenue de Cour 33, où elles peuvent être consultées.

N.B. — L'indice figurant en tête et à droite de chaque extrait est celui de la « Classification décimale universelle ».

Matériaux, Energie

- BT 2769 620.193.15 : 523.528
Kavitation und Tropfenschlag. A. KELLER.
 Schweizer Archiv, 23 (1957) 11, nov., p. 346-361, 43 fig.

C'est principalement aux turbines hydrauliques, aux pompes et aux hélices marines que la cavitation peut provoquer des dommages. Par des essais, on peut déterminer les conditions dans lesquelles elle se produit, comment la maintenir dans des limites acceptables et étudier son effet sur les diverses matières. Les essais de résistance au choc de gouttes d'eau ont notamment permis de rassembler une riche documentation dans ce domaine.

La résistance à la cavitation et au choc de gouttes d'eau dépend de la dureté des matériaux. Les surfaces peuvent être protégées par des couches superficielles, mais certaines conditions assurant l'adhérence au matériel de base devront être observées. L'important est que les parties de machines se prêtent au soudage qui peut se révéler nécessaire.

Mécanique appliquée

- BT 2770 621.287 (44)
Projets d'usines marémotrices en France. J. DUCLOS.
 Bull. Soc. franç. Electr." Sér. 7, 8 (1958) 85, jan., p. 24-39, 33 fig.

Principes généraux. Utilisation de l'énergie des marées. Comparaison des caractéristiques énergétiques des turbomachines, prototypes, évolution constructive des groupes marémoteurs de 1951 à 1955. Groupes envisagés pour l'usine de la Rance. Puissance installée, production d'énergie, souplesse d'exploitation.

Electrotechnique

- BT 2771 621.314.22.08 : 621.315.616.96
Utilisation des résines synthétiques dans la construction de transformateurs de mesure. L. LUYTEN.
 Bull. sci. Ass. Ing." Electr." Montefiore, 70(1957) 10, oct., p. 715-728, 14 fig.

Résines thermo-durcissables, les éthyoxylines (Araldite). Ensemble de propriétés électriques et mécaniques remarquables. Construction d'appareils électriques de petite et moyenne importance, en particulier les transformateurs de mesure. Exemples de réalisation. Possibilité d'allier l'esthétique à la technique.

Génie

- BT 2772 624.074.4
Etude expérimentale d'un voile mince à l'aide d'un modèle métallique. R. DE GROOTE.
 Rev. gén. Sciences appl., 4 (1958) 2, p. 17-40, 33 fig.

Etude théorique : Introduction, définitions et notations, historique. Calcul théorique sous charges uniformément réparties. Précision et comparaison des différentes méthodes. Raison d'être des câbles de précontrainte et considérations diverses à leur sujet. Calcul des câbles de précontrainte et ses hypothèses. Conclusions.

Mesures expérimentales : Description du modèle réduit. Interprétation des lectures au pont de mesure. Rapport de similitude entre le modèle réduit et le voile réel. Mesures sous charges uniformément réparties. Mesures des effets de la précontrainte. Etude complète des lignes d'influence. Effet d'une dénivellation d'appui.

Chimie industrielle

- BT 2773 669.894
L'usine pilote d'extraction du plutonium du C.E.A. à Châtillon. J. EUBES.
 Chimie et Industrie, 79 (1958) 1, jan., p. 30-42, 7 fig.

Après avoir donné quelques notions générales, l'auteur fait l'historique du plutonium et décrit l'installation de Châtillon : amenée des barreaux radioactifs, pelage chimique, dissolution dans l'acide nitrique, extraction par le phosphate de tributyle et réextraction du plutonium de la solution organique (l'uranium restant dans le solvant). L'auteur parle ensuite de la récupération de l'uranium, de la concentration des produits de fission dans les eaux de la première extraction, de la concentration du plutonium par précipitation à la soude (sous forme d'hydroxyde) et reprise par l'acide nitrique.

Ernst URINOIRS

- PROCÉDÉ DE DÉSINFECTION A SEC
- NETTOYAGE FACILE ET SIMPLE
- ABSOLUMENT INODORE

F. ERNST, ING. AG. ZÜRICH

Weststr. 50/52 Telefon (051) 33 60 66

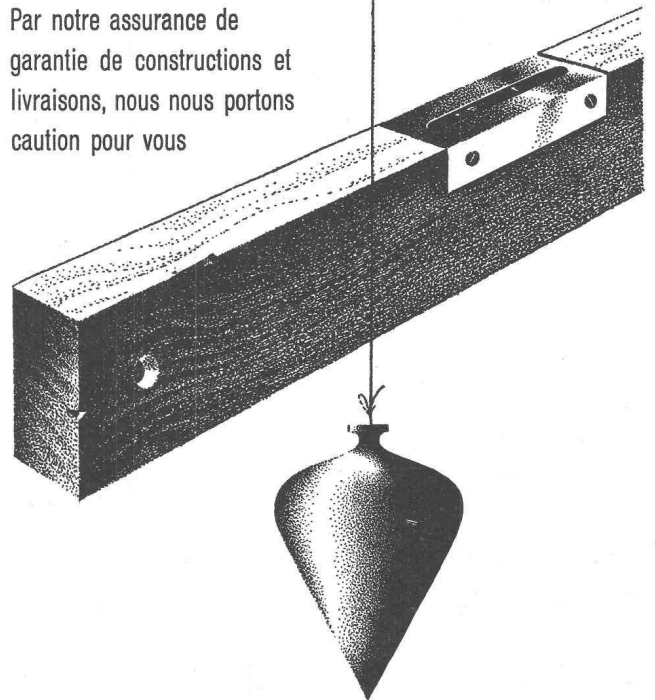
Les plus RECOMMANDÉS
 Les plus RENOMMÉS
 Les plus ÉPROUVÉS

Pour les COMMUNES
 Pour les USINES
 Pour les RESTAURANTS

Adaptation facile à n'importe quelle situation

Winterthur ACCIDENTS

Par notre assurance de garantie de constructions et livraisons, nous nous portons caution pour vous

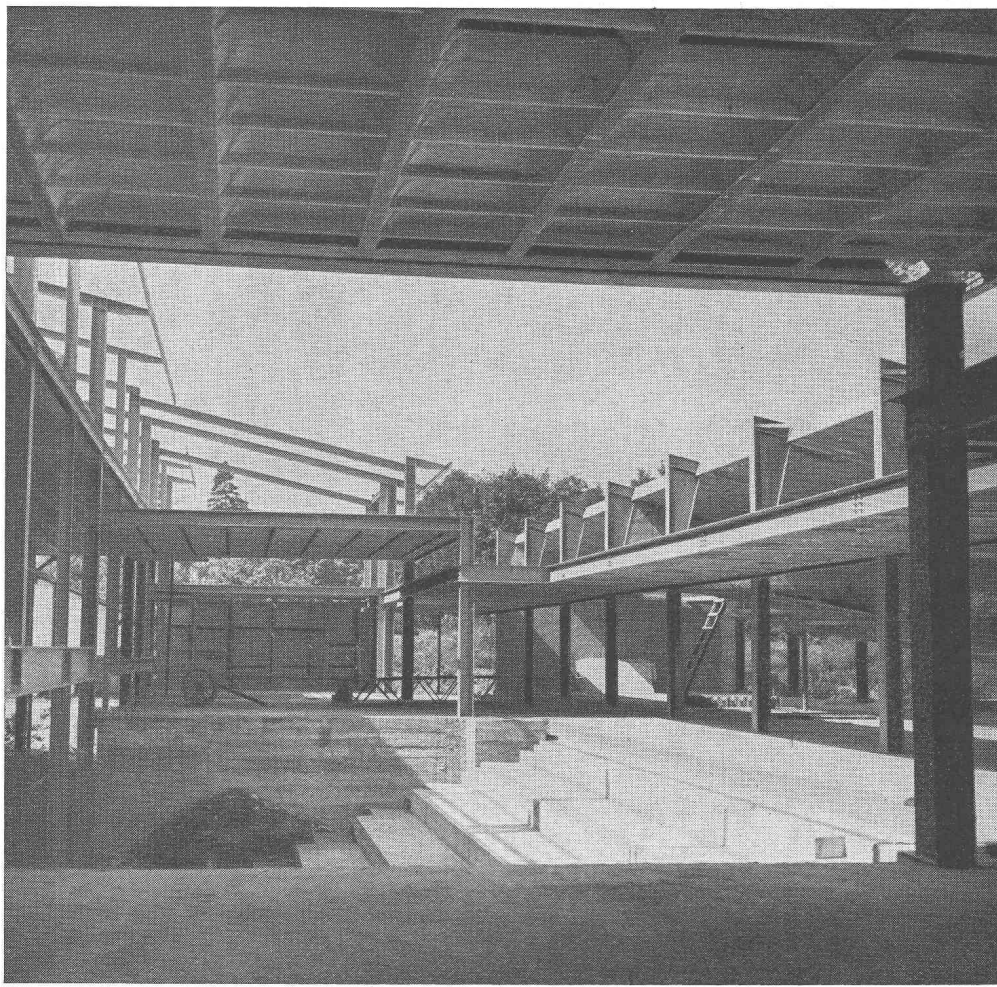


Société Suisse d'Assurance contre les Accidents à Winterthur

ZWAHLEN & MAYR S. A.

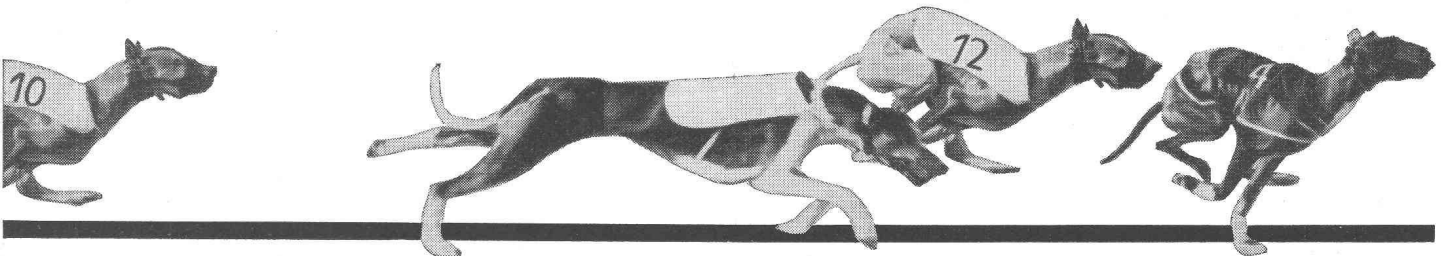
constructions
métalliques

LAUSANNE



1255

Toujours à la pointe du progrès

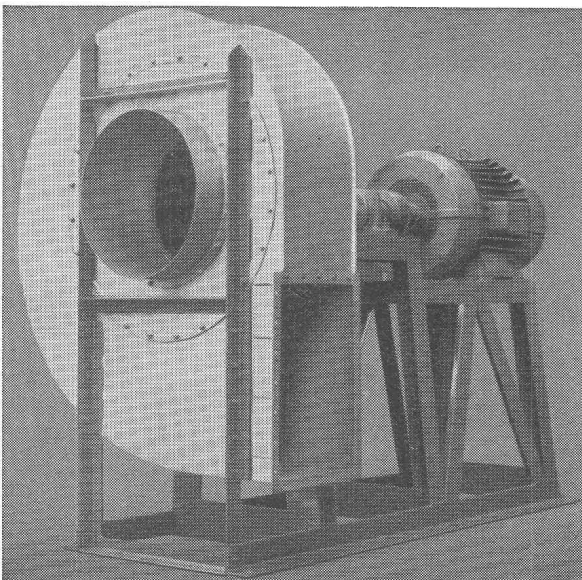


Ventilateurs et moteurs électriques

Appareils de haute qualité, réputés depuis plus d'un demi-siècle. Répondent à toutes les exigences de la technique. Marche silencieuse grâce à l'exécution spéciale des roues et à l'équilibrage minutieux de toutes les parties en rotation.

Suppression des bruits magnétiques des moteurs électriques par un bobinage spécial. Livraison du stock des pièces de rechange conformes.

Meidinger



G. Meidinger & Cie, Bâle 4, Téléphone 061-22 97 65



DOCUMENTATION DU BATIMENT

CENTRE NATIONAL SUISSE / BIBLIOTHÈQUE NATIONALE SUISSE, BERNE

691.576

Peintures au caoutchouc chloré. J. Construction Suisse romande, 33 (1958) 4, février, p. 193-195.

Renseignements sur les peintures au caoutchouc chloré ; films à très haute résistance à l'action des agents chimiques, emploi pour habillage des matériaux de construction des usines de produits chimiques, insaponifiables ces vernis au caoutchouc chloré conviennent aussi pour le revêtement de surfaces de maçonneries à réaction alcaline, risques de détrempe, films réversibles et irréversibles, façon d'éviter le danger de la détrempe.

Suisse, E.P.U.L., Lausanne, 1958, N° 133.

691.576

Rabate, H. : Rôle hygiénique des peintures et préparations assimilées. J. Construction Suisse romande, 33 (1958) 4, février, p. 195-199.

Efficacité des peintures comme pouvoir insecticide dans l'intérieur des locaux d'habitation, sélection de types de peintures au point de vue des propriétés antiseptiques.

Suisse, E.P.U.L., Lausanne, 1958, N° 134.

711.433 : 711.453 (44)

Jeanneret, P. : Marseille, ville-pilote et premier chantier de France. 3 fig., J. Construction Suisse romande, 33 (1958) 4, février, p. 201-205.

L'aménagement de la cité phocéenne intéresse toute la France, et même, dans une certaine mesure, la Suisse ; dix mille logements nouveaux par an ; pour la création « d'unités résidentielles » à l'échelle humaine ; problèmes de circulation ; deux autoroutes, une au nord, l'autre à l'est ; traversée de Marseille, trafic urbain ; vingt ans de construction massive, cité-jardin de trente mille maisons ; vers le canal des Deux-Mers.

Suisse, E.P.U.L., Lausanne, 1958, N° 135.

691.576 : 667.642.3

Ledent, H. : Les matières premières. Les huiles. J. Construction Suisse romande, 33 (1958) 5, mars, p. 263-270.

Huiles végétales, principales variétés, âge et conservation de l'huile, action de la température, huiles animales, huiles transformées, résines naturelles, principales résines.

Suisse, E.P.U.L., Lausanne, 1958, N° 136.

69.025.351.3

Siegrist, A. : Parquet quadrillé. J. Construction Suisse romande, 33 (1958) 5, mars, p. 271-272.

Composition, mise en œuvre, avantages du parquet quadrillé.

Suisse, E.P.U.L., Lausanne, 1958, N° 137.

725.82 (38)

Patanè, G. : Le Théâtre grec. 6 fig., J. Construction Suisse romande, 33 (1958) 6, mars, p. 355-360.

Introduction, documents archéologiques et textes, du palais crétois au palais homérique, habitation grecque primitive, législation spartiate, du temps de Périclès, une maison athénienne, intérieur de la maison grecque, ameublement et repas, maisons bourgeoises hellénistiques, fouilles de Délos, conclusions.

Suisse, E.P.U.L., Lausanne, 1958, N° 138.

725.91 (494.45)

Jeanneret, P. : L'Exnal et l'aménagement du triangle Lausanne - Morges - Bussigny. J. Construction Suisse romande, 33 (1958) 6, mars, p. 365-368 ; 33 (1958) 8, avril, p. 484-486.

Quand la Suisse aura dix millions d'habitants, où les logera-t-on ? vers une cité du Léman ? un devoir : économiser l'espace vital ; pour un urbanisme bien compris, maisons familiales et immeubles-tours, ce qui a manqué à la périphérie de Lausanne ; future Exposition nationale et aménagement du territoire ; Le Corbusier, inspirateur d'Exnal ; une région à sauver. — Circulation au premier plan, comment parquer quarante mille voitures ? autoroute et exposition ; un aménagement du territoire, objet d'exposition, esquisse d'un programme d'exposition, un centre de divertissement gagné sur le lac, et maintenant ?

Suisse, E.P.U.L., Lausanne, 1958, N° 139.

624.059.5 : 728.82 (44)

28 **chariots**, portant 28 vérins, déplacent un château de 70 mètres. 3 fig., J. Construction Suisse romande, 33 (1958) 7, avril, p. 406-409.

Le déplacement du château de Lancy a posé des problèmes considérables, un procédé qui a fait ses preuves, deux mois et demi de préparation, contreventements, déplacement en deux jours, à la vitesse de cinq mètres à l'heure.

Suisse, E.P.U.L., Lausanne, 1958, N° 140.

691.576

Ledent, H. : Les résines artificielles. J. Construction Suisse romande, 33 (1958) 7, avril, p. 423-425.

Résines glycérophthaliques, résines phénoliques dites 100 % et celles modifiées à la colophane, résines maléïques, coumaroniques, vinyliques et similaires, résines urée-formol, résines de mélamine, caoutchouc chloré.

Suisse, E.P.U.L., Lausanne, 1958, N° 141.

691.576

Chemist, A. : Les nouveaux détersifs. J. Construction Suisse romande, 33 (1958) 7, avril, p. 427-428.

Procédé de fabrication, propriétés pour l'emploi au lavage, Teepol, cinq mille produits de détersifs.

Suisse, E.P.U.L., Lausanne, 1958, N° 142.

699.81 : 69.011.1

La **protection** du bois contre le feu. 6 fig., J. Construction Suisse romande, 33 (1958) 7, avril, p. 431-434 ; 33 (1958) 8, avril, p. 501-506.

Respect de certaines précautions de construction, suppression des arêtes vives, emploi des pièces de fortes sections, compartimentage des bâtiments, cages d'escalier, d'ascenseur, etc., protections spéciales. Ignifugation du bois en profondeur et superficielle, mode d'action des produits ignifuges, conclusion.

Suisse, E.P.U.L., Lausanne, 1958, N° 143.

691.576

Ledent, H. : Les solvants et les diluants. J. Construction Suisse romande, 33 (1958) 8, avril, p. 493-499.

Définitions et généralités, solvants aliphatiques ou hydrocarbures aliphatiques, solvants ou hydrocarbures aromatiques, solvants terpéniques, alcools, solvants de la nitro-cellulose, siccatis, caractéristiques des principaux métaux, généralités.

Suisse, E.P.U.L., Lausanne, 1958, N° 144.

691.576

Chemist, A. : Les noirs de fumée. J. Construction Suisse romande, 33 (1958) 9, mai, p. 561-563.

Fabrication, propriétés, emploi.

Suisse, E.P.U.L., Lausanne, 1958, N° 145.

691.576

Le **Grippon**. J. Construction Suisse romande, 33 (1958) 9, mai, p. 563-565.

Produit indispensable pour le peintre, très adhérent pour le traitement des surfaces métalliques, sa composition, action anticorrosive.

Suisse, E.P.U.L., Lausanne 1958, N° 146.

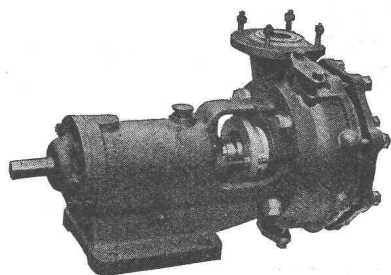
725.36

Gascuel, L. : Innovation dans la fermeture des trémies-silos : Obturateur à diaphragme plastique. 2 fig., J. Construction Suisse romande, 33 (1958) 9, mai, 575.

Sorte de valve, conception de l'appareil, multiples applications dans des industries diverses.

Suisse, E.P.U.L., Lausanne, 1958, N° 147.

Grès d'Embrach garanti résistant aux acides pour l'industrie chimique



Installations pour le transport des gaz et liquides
lavabos et éviers pour laboratoires
récipients de tous genres, cuves, pots, etc.
installations complètes de réservoirs d'acides
pompes centrifuges
plaques de revêtements pour évaporateurs, etc.
rouleaux en porcelaine
pâtes spéciales pour températures élevées et à haute conducti-
bilité thermique EMBRACHITE et THERMOSILE

FABRIQUE DE GRÈS D'EMBRACH S. A.

EMBRACH / ZURICH

Pour le maximum
de rendement



Fraises à pivot
toujours prêtes à l'emploi
pour toutes vos noyures

Fabrique d'outils
EDOUARD IFANGER, USTER

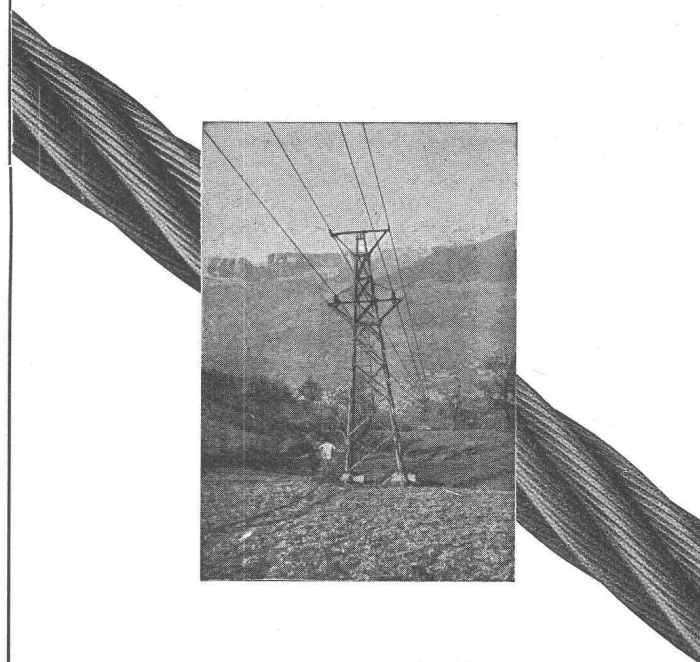
Corderie Industrielle Suisse S.A.

ci-devant C. Oechslin zum Mandelbaum

Tél.
(053) 5 42 41

Schaffhouse

Fondée en
1839



Câbles Oechslin

Sécurité et qualité !

DUVOISIN, GROUX & C^{IE}

ENTREPRISES ÉLECTRIQUES, LAUSANNE

Avenue du Mont-d'Or
Téléphone 26 35 44

CERNIER
Téléphone (038) 7 10 44

LIGNES HAUTE ET BASSE TENSION
STATIONS TRANSFORMATRICES
CABLES SOUTERRAINS

REPRÉSENTANTS POUR LA SUISSE ROMANDE DE LA S. A. DES CIMENTS ARMÉS CENTRIFUGÉS DE BODIO

Bedeutendes Unternehmen der Metall-Industrie im Kanton Aargau sucht

BETRIEBS - ASSISTENTEN

als Stellvertreter des Betriebsleiters, dem die Arbeitsvorbereitung für den gesamten Werkzeug- und Formenbau unterstellt ist.

Anforderungen:

Dipl. Techniker; gelernter Werkzeugmacher mit mehrjähriger Erfahrung im Formenbau. — Kenntnis der Spezialverfahren wie Kopierfräsen, Kalteinsenken, Elektroerosion, usw. erwünscht.

Sofortige Anmeldungen mit Lebenslauf, Zeugniskopien, Eintrittsmöglichkeit, Gehaltsansprüchen und Photo erbeten unter Chiffre **SA 2426 A/A** an **Schweizer-Annoncen AG., «ASSA», Aarau.**

Bedeutendes Unternehmen der Metall-Industrie im Kanton Aargau sucht

BETRIEBS - ASSISTENTEN

für Planungsarbeiten und Durchführung organisatorischer Aufgaben.

Anforderungen:

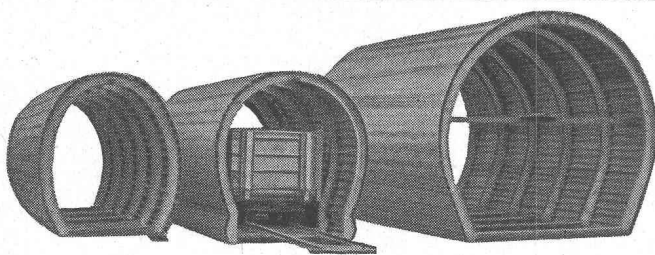
Dipl. Maschinen-Techniker mit einigen Jahren Erfahrung als Betriebsassistent.

Sofortige Anmeldungen mit Lebenslauf, Zeugniskopien, Eintrittsmöglichkeit, Gehaltsansprüchen und Photo erbeten unter Chiffre **SA 559 A** an **Schweizer-Annoncen AG., «ASSA», Aarau.**

SABLAGÉ

AISA S.A.
MÉTALLISATION

Peinture antirouille
Spécialiste de métallisation à chaud et à froid
Maîtrise fédérale
Tous devis sur demande
Av. Beaulieu 9, LAUSANNE
Tél. (021) 24 26 30



COFFRAGE CINTRÉ EN ALLIAGE LÉGER

économise jusqu'à 50 % de main-d'œuvre

Le coffrage **Aeberli** se distingue par sa construction robuste et par sa grande simplicité. Le montage très facile et sûr de ses éléments, grâce à leur faible poids, permet de réaliser des économies considérables. Leur légèreté diminue les risques d'accidents. Les parois bétonnées sont irréprochables, car les cloisons lisses du coffrage **Aeberli** se juxtaposent naturellement.

Alb. Aeberli Zurich 38

ATELIERS DE CONSTRUCTION

Albisstrasse 62 Tél. (051) 45 13 28

La CAISSE NATIONALE SUISSE D'ASSURANCE
EN CAS D'ACCIDENTS, A LUCERNE

cherche

INGÉNIEUR-MÉCANICIEN

diplômé EPF ou EPUL
qualifié, ayant de l'initiative
pour collaborer dans le domaine de la

PRÉVENTION DES ACCIDENTS DU TRAVAIL

Conditions exigées:

Caractère irréprochable.
Pratique d'atelier.
Nature ferme et conciliante.
Expériences dans les relations avec le personnel.
Capable de s'exprimer en allemand.

Avantages:

Activité variée, intéressante, possibilité pour le candidat de mettre largement à profit ses connaissances professionnelles.

Place stable.
Climat de travail agréable.
Institution de prévoyance avec larges prestations.

Prière d'adresser les offres de service avec curriculum vitae, copies de certificats, photo et prétentions de salaire, à notre Service du personnel, à Lucerne.

Mètreur-vérificateur

(surveillance chantiers) français 28 ans (marié à suisse), 5 ans de pratique dans bureau architecte, cherche situation pour janvier-février 1959 chez architecte ou entrepreneur, Genève ou Lausanne. Voiture à disposition.

Faire offres sous chiffres **AS 915 L**, **Annonces Suisses S.A. ASSA, Lausanne.**

PAPETERIE de S^t LAURENT
Charles Krieg
LAUSANNE

Tél. 23 55 77

IMPRIMERIE

LA CONCORDE

TYPO * OFFSET

RELIURES A ANNEAUX

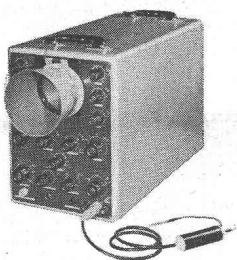
WIRO - MULTO - FLEXO

Terreaux 29-31

LAUSANNE

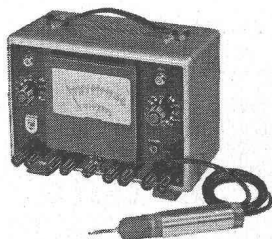
Tél. 23 92 95

Appareils de mesure Philips



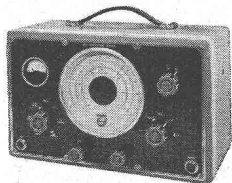
Oscilloscopes

Pour basses et hautes fréquences
Amplificateurs à courant continu
Oscilloscopes portables
Commutateur électronique
Caméra et accessoires



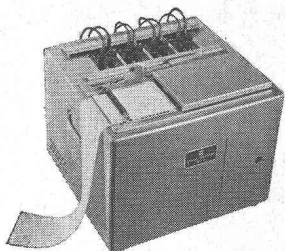
Voltmètres à lampe

Voltmètres amplificateurs
Millivoltmètres pour tensions continues, basses et hautes fréquences
Voltmètres à diode
Instruments universels



Oscillateurs

Pour basses et hautes fréquences
Bande X
Télévision
Modulation de fréquence
Mires de télévision



Appareils divers

Enregistreurs à un ou plusieurs canaux
Ponts de mesure
Appareils de mesure hyperfréquences
Amplificateurs de mesure
Ondemètres
Alimentation stabilisée etc.

- 30 ans d'expérience
- Conception moderne
- A l'avant garde du progrès
- Documentations détaillées
- Grand choix
- Livrable du stock
- Service prompt et soigné
- Garantie



PHILIPS

Philips SA. Zurich
Dépt. Industrie, Binzstrasse 38
Tél. 051 / 25 86 10