

Objektyp: **Advertising**

Zeitschrift: **Bulletin technique de la Suisse romande**

Band (Jahr): **84 (1958)**

Heft 25

PDF erstellt am: **12.07.2024**

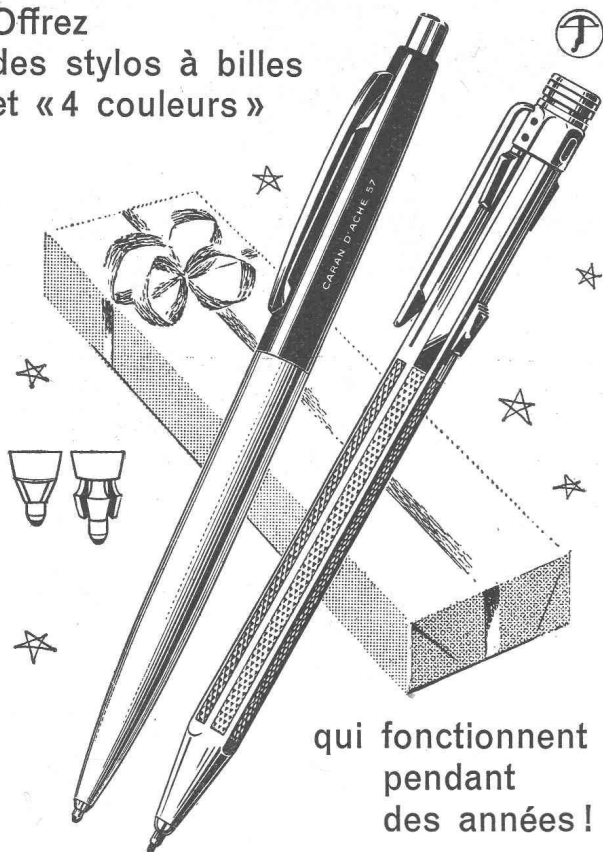
### **Nutzungsbedingungen**

Die ETH-Bibliothek ist Anbieterin der digitalisierten Zeitschriften. Sie besitzt keine Urheberrechte an den Inhalten der Zeitschriften. Die Rechte liegen in der Regel bei den Herausgebern. Die auf der Plattform e-periodica veröffentlichten Dokumente stehen für nicht-kommerzielle Zwecke in Lehre und Forschung sowie für die private Nutzung frei zur Verfügung. Einzelne Dateien oder Ausdrucke aus diesem Angebot können zusammen mit diesen Nutzungsbedingungen und den korrekten Herkunftsbezeichnungen weitergegeben werden. Das Veröffentlichen von Bildern in Print- und Online-Publikationen ist nur mit vorheriger Genehmigung der Rechteinhaber erlaubt. Die systematische Speicherung von Teilen des elektronischen Angebots auf anderen Servern bedarf ebenfalls des schriftlichen Einverständnisses der Rechteinhaber.

### **Haftungsausschluss**

Alle Angaben erfolgen ohne Gewähr für Vollständigkeit oder Richtigkeit. Es wird keine Haftung übernommen für Schäden durch die Verwendung von Informationen aus diesem Online-Angebot oder durch das Fehlen von Informationen. Dies gilt auch für Inhalte Dritter, die über dieses Angebot zugänglich sind.

Offrez  
des stylos à billes  
et « 4 couleurs »

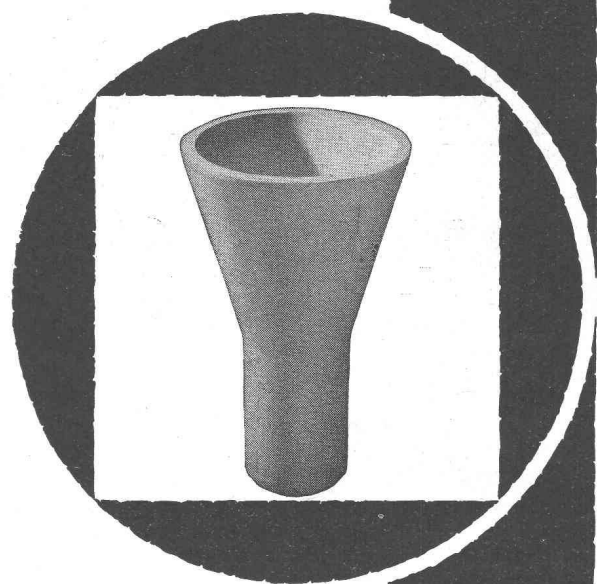


qui fonctionnent  
pendant  
des années!

**CARAN D'ACHE**

PRÉCISION SUISSE

Produits réfractaires  
Carreaux en grès  
cérâme



**Tonwerk Lausen AG**

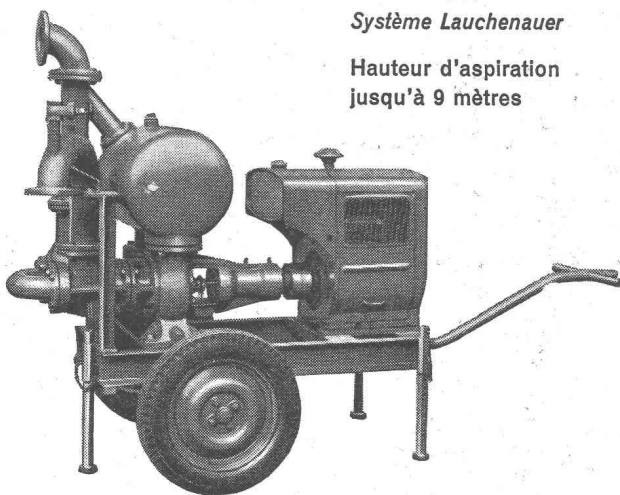


## Pompes pour Entrepreneurs

ACHAT ET LOCATION

à amorçage automatique,  
sans soupapes  
Système *Lauchener*

Hauteur d'aspiration  
jusqu'à 9 mètres



Débits de 1 à 500 litres/seconde. — Pas de soupape de pied, ni de clapet dans la tubulure d'aspiration. — Aucune pompe à vide de secours. — Réamorçage automatique immédiat, même si de l'air est entré dans le tuyau d'aspiration. — Pas de surfaces de contact à frottement et s'usant; par conséquent pas de contretemps même pour l'élévation de la boue, du sable ou du gravier.

**Ateliers  
de Constructions sur Sihl S. A.**

Fondés en 1871 - Tél. (051) 23 35 14 **ZURICH**

**WILD**  
HEERBRUGG



Le voici enfin, ce livret tant attendu sur le nivellement! Vous y trouverez expliqué d'une façon très compréhensible l'essentiel de ce procédé. Commandez cette brochure à l'aide du bon ci-dessous

**Bon**

Wild Heerbrugg S.A., Heerbrugg / SG

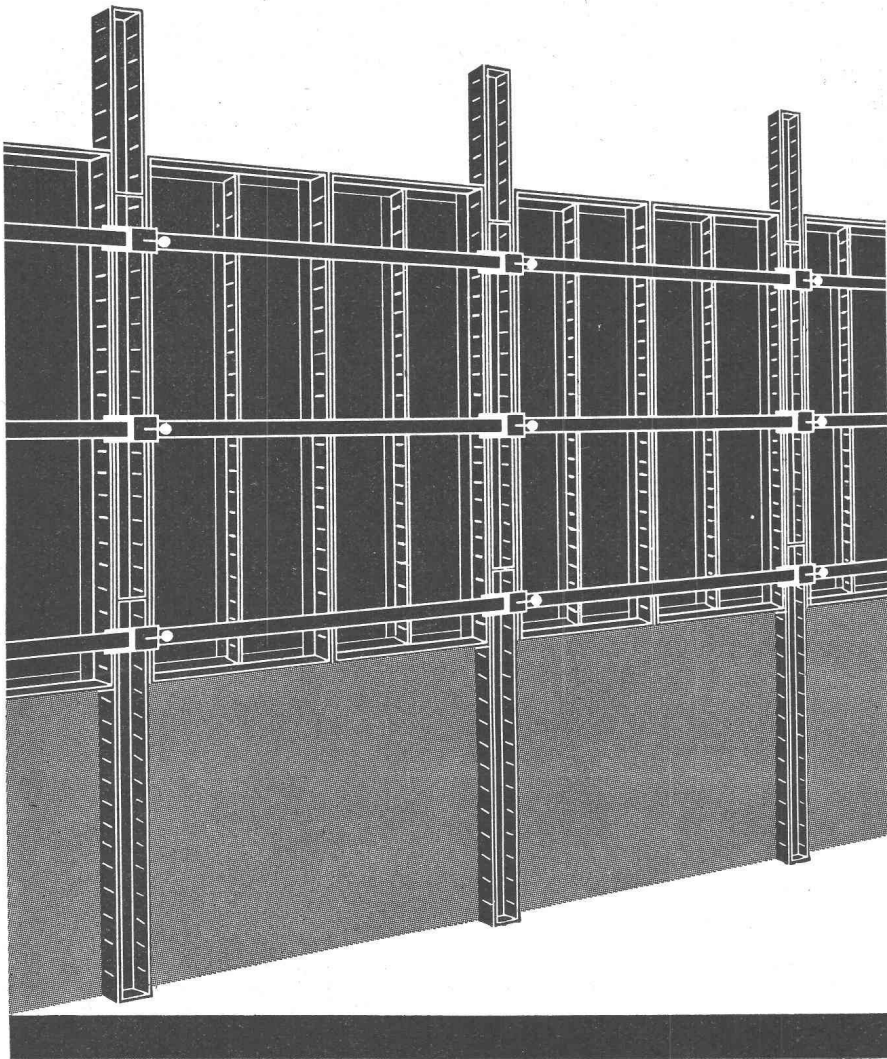
Veillez m'envoyer gratuitement et sans engagement de ma part «Le Nivellement», votre nouveau fascicule de 44 pages richement illustré.

Nom: .....

Adresse: .....

## ACROW-Wallform le coffrage métallique parfait

**ACROW**  
BANGERTER LYSS



**Coffrage plein,  
grim pant ou glissant  
pour tous travaux  
en béton,  
pour tous genres  
de coffrage  
et pour toutes hauteurs  
de bétonnage**

**A. Bangert er & Cie S.A.,  
Lyss**

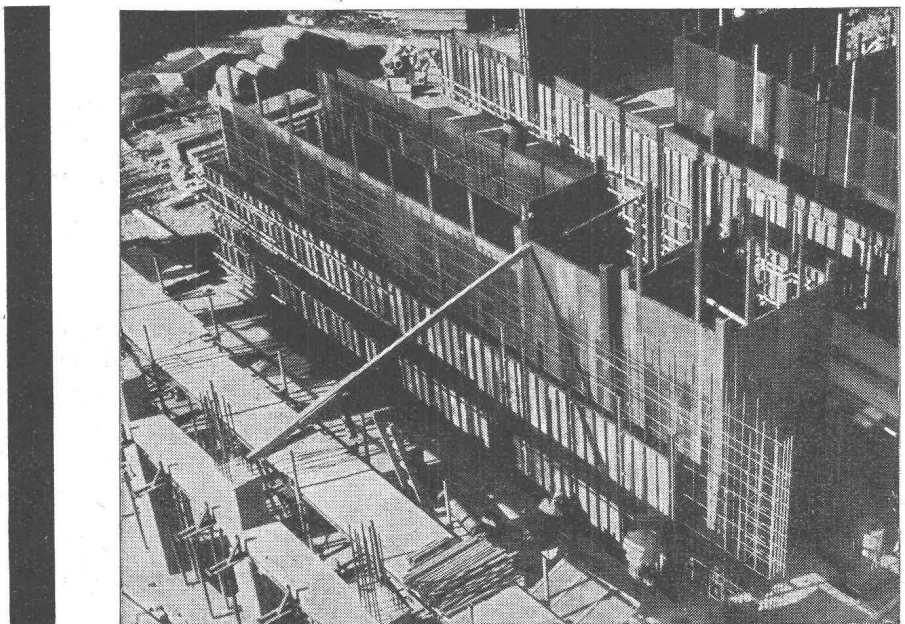
**Dép. outillage pour la  
construction ACROW  
032 / 8 54 05-06**

Photo →

### **Coffrage plein**

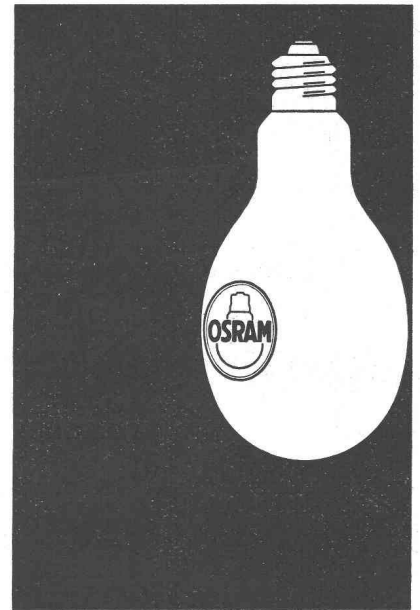
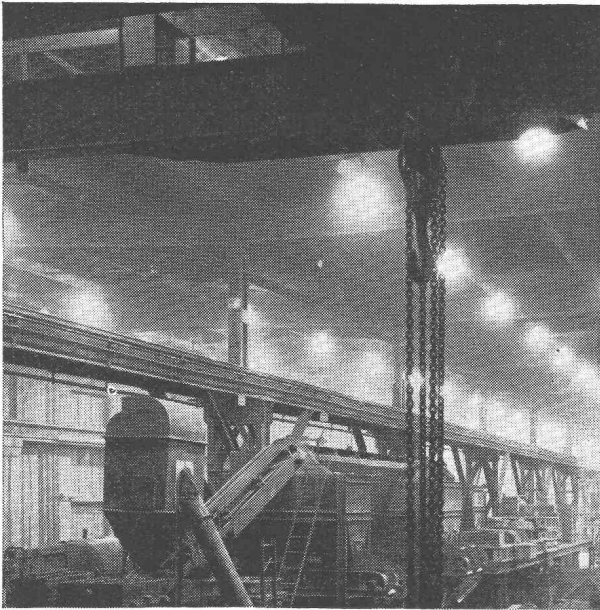
au rez-de-chaussée d'un bâtiment de 14 étages, entièrement en béton. Murs, piliers, sommiers, parapets, etc., sont coffrés sans exception avec les panneaux en acier Wallform, formant coffrage plein ou grim pant selon besoin.

Entreprise  
M. H. Bezzola S.A., Bienne



## Eclairage parfait — travail meilleur

Avec un éclairage insuffisant, bien des détails échappent au regard. Les grands locaux doivent être baignés de clarté pour garantir l'ordre, la sécurité, la qualité du travail. Les lampes au mercure à haute pression OSRAM donnent aux halles d'usines, dépôts, cours de fabriques une visibilité irréprochable à peu de frais.



Et dans votre usine? Faites-vous conseiller par notre Service technique: il apporte une solution durable à votre problème d'éclairage.  
OSRAM S.A. Zurich 22, téléphone 051/32 72 80

# OSRAM

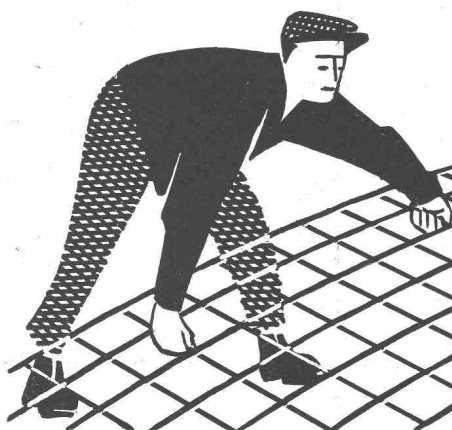
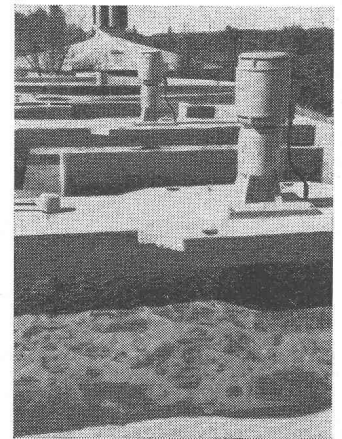
Procédés modernes et éprouvés

## ÉPURATION DES EAUX USÉES FILTRATION DES EAUX



Consultations — Projets — Equipements  
Nombreuses références

**PISTA S. A. GENÈVE-Jonction**



Avec  
treillis d'armature  
**PERFEKT**  
en fil d'acier profilé

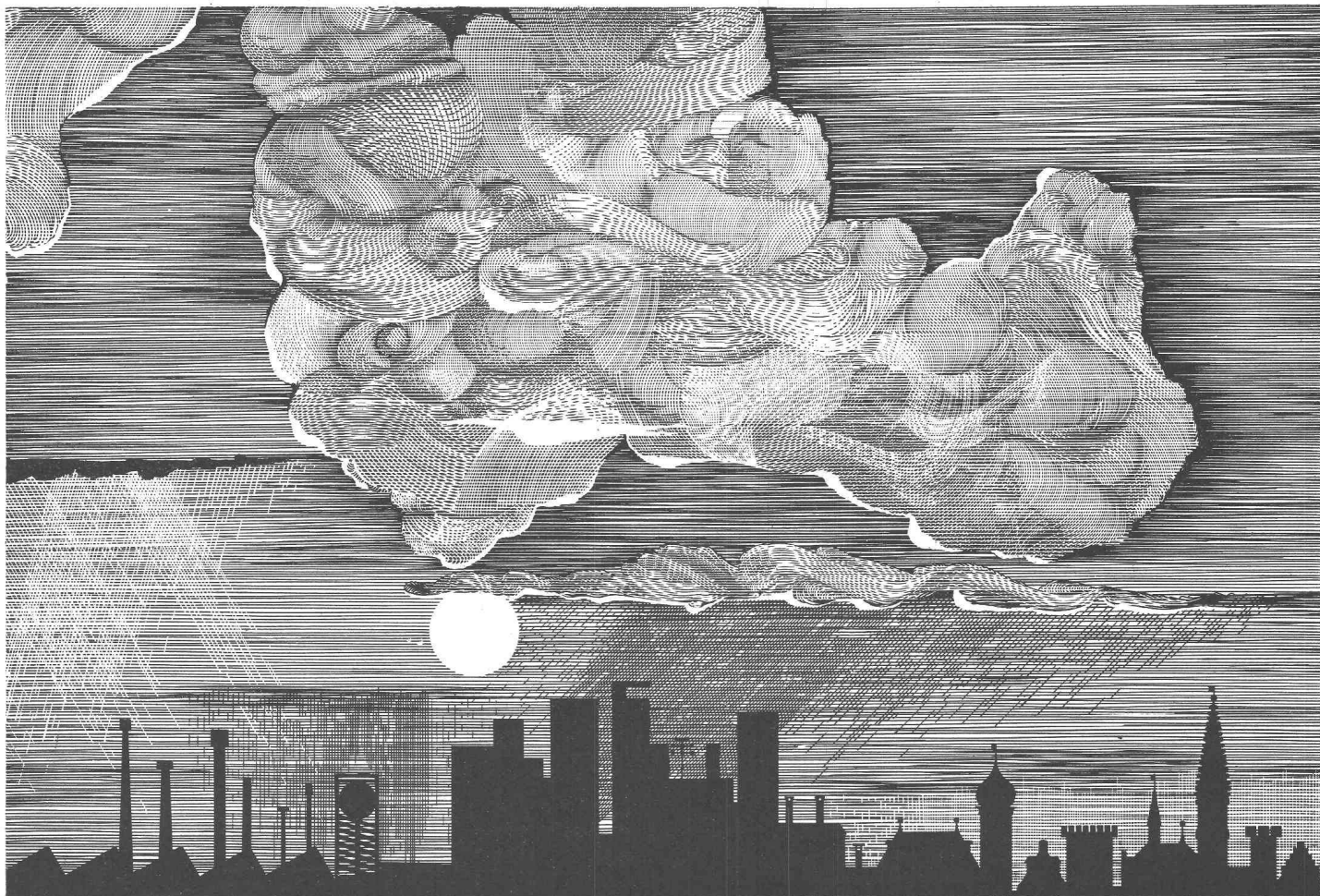
brev.

construire plus vite, mieux  
et plus économiquement!  
**Poids réduit de plus de 50%**  
Demandez catalogue détaillé  
avec table de calcul

## EMIL HITZ

Fabrique de treillis métalliques  
Zurich 3/45 Grubenstrasse 29  
Tél. 051/332550  
Succursale à Bâle:  
Ob. Rebgasse 40, Tél. 061/324592





## Comment réagissons-nous aux influences climatiques ?

La vie de l'humanité dépend étroitement du climat. L'homme des villes, en particulier, est très sensible aux influences climatiques. L'agitation et le bruit, causes de nervosité, accroissent encore cette sensibilité. Avez-vous déjà réfléchi au

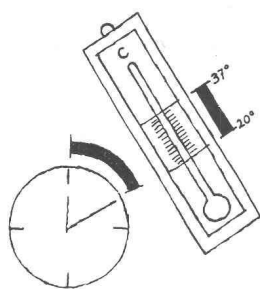


Le chauffage par rayonnement est en même temps un plafond insonorisant, dont le degré d'absorption du bruit peut être adapté aux besoins.

rôle important que joue le climat sur votre bien-être physique et moral et sur votre énergie? Savez-vous que, depuis longtemps déjà, un système génial de chauffage et de climatisation, combiné avec l'insonorisa-

tion, contribue à créer, dans les intérieurs les plus divers, un climat et une ambiance répondant aux vœux les plus exigeants?

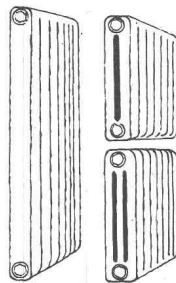
Il s'agit du chauffage par rayonnement ZENT-FRENGER qui, outre son exceptionnelle souplesse de réglage, réunit d'importants avantages: absence de toute turbulence de



Grâce à la souplesse de son réglage, le chauffage par rayonnement ZENT-FRENGER s'adapte immédiatement aux variations de température les plus rapides.

l'air et, par conséquent, de toute agitation de poussières; effet d'insonorisation; possibilité de combiner harmonieusement le chauffage, la ventilation, la climatisation. Partout où de nombreuses personnes **se trouvent assemblées à certaines heures** (magasins, écoles, cinémas), partout où de nombreuses personnes

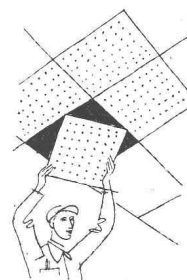
**résident en permanence** (hôpitaux, bâtiments administratifs, casernes, stations de recherches, etc.), le chauffage par le plafond ZENT-FRENGER, en raison des multiples combinaisons possibles de ses applications, résout les problèmes les plus divers et s'adapte aux changements même les plus rapides des conditions atmosphériques. Un accroissement sensible du bien-être, une appréciable



Le chauffage par rayonnement ZENT-FRENGER peut être combiné sans difficultés avec des radiateurs ou être intégré à des installations pré-existantes.

économie d'exploitation, telles sont les avantages que vous inscrirez très rapidement à l'actif du système ZENT-FRENGER. (Le plafond ZENT-FRENGER peut en tout temps être monté dans des installa-

tions existantes de chauffage central par radiateurs ou être combiné avec ceux-ci). Nous tenons à la disposition de tous les intéressés sérieux une documentation importante et des listes de nombreuses et importantes références. Offres et projets par les entreprises de chauffage central.



Le plafond ZENT-FRENGER est suspendu au plafond porteur. L'espace intermédiaire est facilement accessible pour l'installation invisible des conduites d'eau, d'électricité, etc.

«ZENT-FRENGER», le chauffage qui tient ses promesses.



SABLAGE

**AISA S.A.**

MÉTALLISATION

Peinture antirouille  
Spécialiste de métallisation à chaud et à froid  
Maîtrise fédérale  
Tous devis sur demande  
Av. Beaulieu 9, LAUSANNE  
Tél. (021) 24 26 30

**BREVETS D'INVENTION**

MARQUES DE FABRIQUE — DESSINS — MODÈLES  
CONSULTATIONS — EXPERTISES

**ANDRÉ SCHOTT** INGÉNIEUR-CONSEIL

Bld. du Théâtre 5 GENÈVE Tél. 250 398

Asphaltages



Linoléums

Parquets de liège, Plastofloor

Sols en caoutchouc

Sols divers

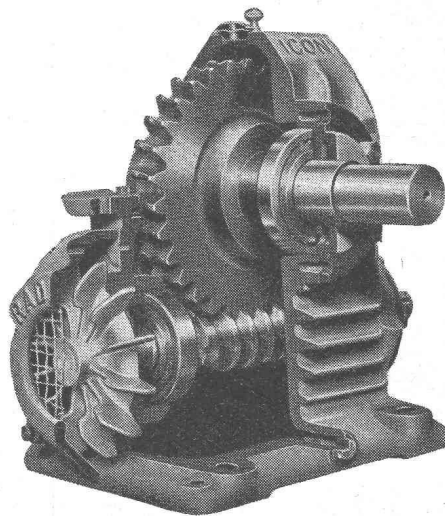
*Deceroud  
Gicoud S.A.*

LAUSANNE - MALLEY

Avenue du Chablais 37 Tél. 24 39 01

# RADICON

Les réducteurs à vis sans fin de renommée mondiale pour sécurité, durabilité et rendement maximum



De 0.03 - 73 CV et rapports de 5 : 1 - 60 : 1  
en stock chez

W. Emil Kunz, Zürich 27 Gotthardstraße 21  
Tel. 051 / 27 30 57

# VIANINI

**TUYAUX  
EN BÉTON ARMÉ CENTRIFUGE**

pour conduites de câbles, égoûts, syphons, turbines,  
adductions d'eau, captages, etc.

TOUS PRODUITS EN CIMENT — TUYAUX ORDINAIRES JUSQU'À 1500 mm  $\Phi$

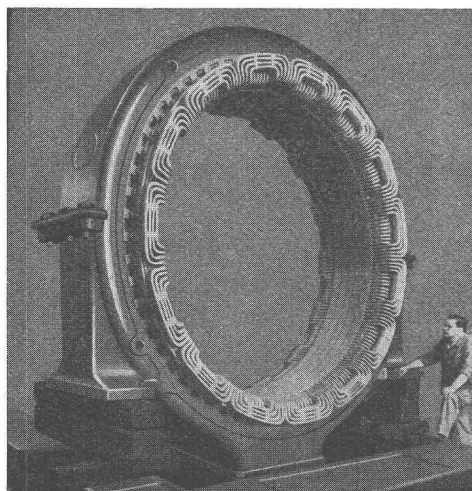
**DESMEULES FRÈRES S. A., GRANGES-MARNAND**

TÉLÉPHONE 0.37 6 41 16

# emco

**FOSSES DE DÉCANTATION  
SÉPARATEURS D'ESSENCE**

conformes aux directives de l'ASPEE



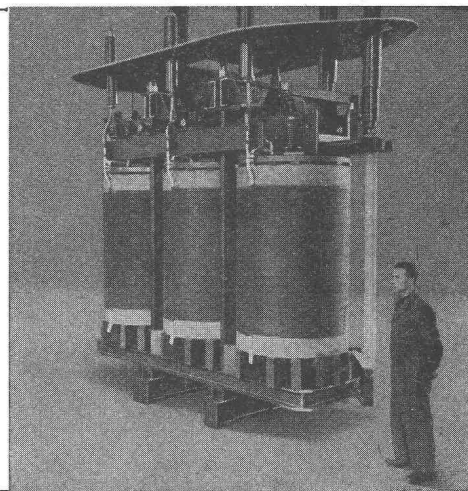
## Spältli fils & Cie

VEVEY ZÜRICH  
Tél. (021) 5 19 91 VEVEY Tél. (051) 42 16 06

Rebobinages et transformations de moteurs, générateurs et transformateurs.

Fabrication de coffrets de manœuvre et de tableaux de distribution.

Bobinages exécutés par nos ateliers de Vevey, puis remontés sur les machines en usines des clients.

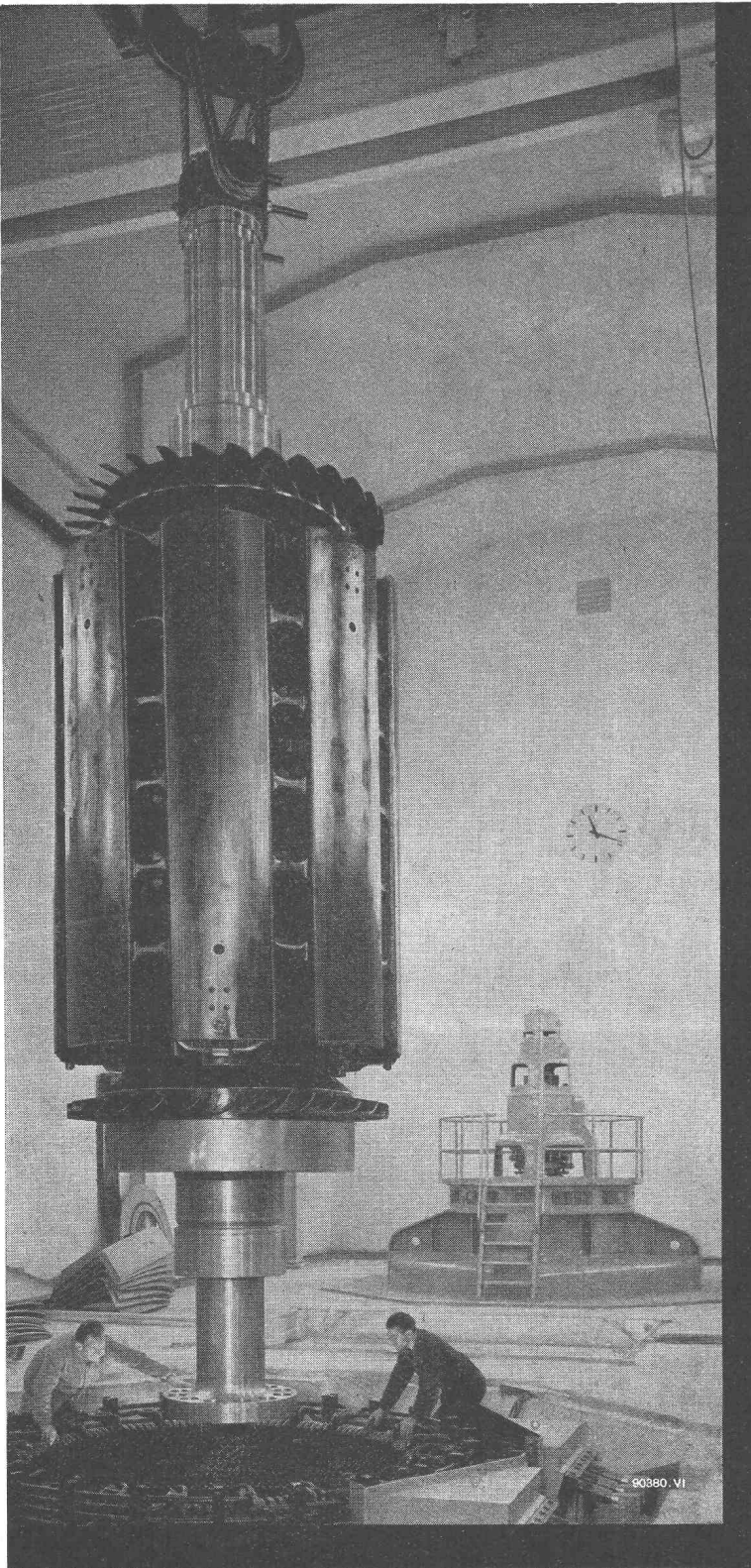




**Brown Boveri  
à l'avant-garde  
dans la construction  
des grands alternateurs  
pour les  
centrales hydroélectriques  
à haute et à basse  
pression**

**De notre programme de fabrication :**

Disjoncteurs pneumatiques, sectionneurs,  
transformateurs, transformateurs de courant  
et de tension pour tension nominale de 400 kV  
Installations de couplage et  
poste de commande  
Installations de réglage et de protection  
Appareils de soudage  
Moteurs électriques  
Installations de téléphonie HF, de  
télémesure et appareils de télécommande



Mise en place du rotor du second  
des trois alternateurs de 60 MVA  
dans la centrale de Fionnay  
des Forces Motrices de  
Mauvoisin S. A., Sion, Valais

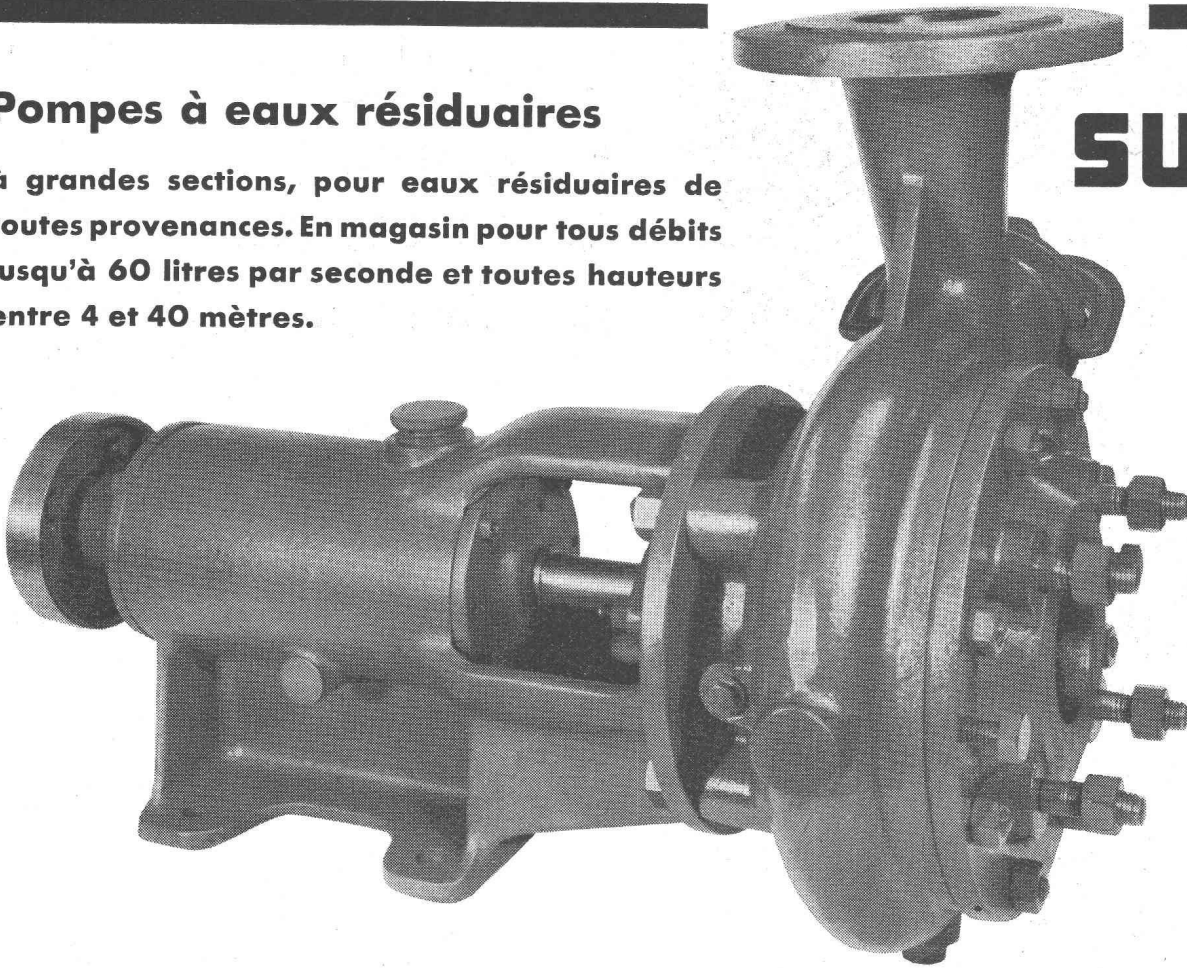


**SOCIÉTÉ ANONYME  
BROWN, BOVERI & CIE  
BADEN**

## Pompes à eaux résiduaires

à grandes sections, pour eaux résiduaires de toutes provenances. En magasin pour tous débits jusqu'à 60 litres par seconde et toutes hauteurs entre 4 et 40 mètres.

# SULZER



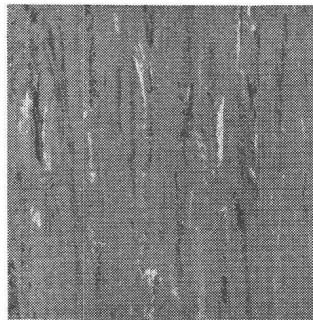
73860

Sulzer Frères, Société Anonyme, Winterthur, Suisse

Bureau de Lausanne; Section Machines  
50, av. de la Gare, Téléphone 23 41 69

## Les architectes adoptent de plus en plus KenFlex

Ils en apprécient le joli grain, la belle marbrure, la riche palette de 20 ravissantes nuances qui leur permet de composer le décor convenant à chaque cadre; l'agrément de pouvoir **le poser rapidement et partout — même sur un sol sans cave dessous** — et l'avantage de posséder un revêtement pratiquement inusable et inaltérable et pouvant être qualifié d'idéal pour l'hôtellerie, le commerce, l'industrie et l'administration parce qu'il n'exige en outre qu'un entretien minime et conserve indéfiniment son bel aspect neuf.



# KENFLEX

Dalles en vinylasbest pour revêtements de sol durables. Plus de 20 ravissantes nuances toujours en stock. Dimensions: 23x23 cm en 3.2, 2.5 et 1.6 mm d'épaisseur.

Représentation générale:

**Hans Hassler & Cie. S.A., Aarau**

La première maison  
de revêtements de sol en plastique et linoléum

