

Objektyp: **Advertising**

Zeitschrift: **Bulletin technique de la Suisse romande**

Band (Jahr): **84 (1958)**

Heft 7

PDF erstellt am: **08.08.2024**

Nutzungsbedingungen

Die ETH-Bibliothek ist Anbieterin der digitalisierten Zeitschriften. Sie besitzt keine Urheberrechte an den Inhalten der Zeitschriften. Die Rechte liegen in der Regel bei den Herausgebern. Die auf der Plattform e-periodica veröffentlichten Dokumente stehen für nicht-kommerzielle Zwecke in Lehre und Forschung sowie für die private Nutzung frei zur Verfügung. Einzelne Dateien oder Ausdrucke aus diesem Angebot können zusammen mit diesen Nutzungsbedingungen und den korrekten Herkunftsbezeichnungen weitergegeben werden. Das Veröffentlichen von Bildern in Print- und Online-Publikationen ist nur mit vorheriger Genehmigung der Rechteinhaber erlaubt. Die systematische Speicherung von Teilen des elektronischen Angebots auf anderen Servern bedarf ebenfalls des schriftlichen Einverständnisses der Rechteinhaber.

Haftungsausschluss

Alle Angaben erfolgen ohne Gewähr für Vollständigkeit oder Richtigkeit. Es wird keine Haftung übernommen für Schäden durch die Verwendung von Informationen aus diesem Online-Angebot oder durch das Fehlen von Informationen. Dies gilt auch für Inhalte Dritter, die über dieses Angebot zugänglich sind.

Ein Dienst der *ETH-Bibliothek*
ETH Zürich, Rämistrasse 101, 8092 Zürich, Schweiz, www.library.ethz.ch

<http://www.e-periodica.ch>

DOCUMENTATION GÉNÉRALE

Extraits d'articles de revues suisses et étrangères reçues par le « Bulletin technique » et déposées à la Bibliothèque de l'École polytechnique de l'Université de Lausanne, Avenue de Cour 29, où elles peuvent être consultées.

N.B. — L'indice figurant en tête et à droite de chaque extrait est celui de la « Classification décimale universelle ».

Matériaux, Energie

BT 2646 620.193 : 621.315.221
La corrosion des câbles sous plomb. K. VÖGTLI.
Bull. techn. PTT, 35 (1957) 3, mars, p. 106-113, 16 fig.

Description de nouveaux essais faits en vue d'expliquer la désagrégation intercrystalline du plomb. Similitude entre les formes de la « corrosion au phénol » et celles de la corrosion de fragments de plomb dans une solution d'acétate de plomb et d'acide nitrique.

Mécanique appliquée

BT 2647 621.689 : 536.24
Pompes à métaux liquides. C. HERMANT.
Mém. Trav. Soc. hydrotechn. France, Suppl. Vol. 1 (1957)
janv.-fév., p. 84-100, 24 fig.

Le transfert de chaleur par métaux liquides a été envisagé notamment en vue de produire de l'énergie d'origine nucléaire. Les pompes nécessaires à la mise en circulation du métal liquide — sodium, bismuth, etc. — dans un circuit d'échange thermique, doivent présenter des caractéristiques singulières, en particulier une étanchéité totale et une sécurité absolue de fonctionnement.

L'auteur décrit différents types de pompes mécaniques, du type centrifuge. Il étudie ensuite les types principaux de pompes électromagnétiques, où, par suite de leur conductivité électrique élevée, les métaux liquides peuvent être mis en circulation par action électromagnétique directe et sans l'intermédiaire d'aucune partie tournante. Il compare ces différents dispositifs de pompage. — Bibliographie.

Electrotechnique

BT 2648 621.311 : 621.311.25 (494)
L'approvisionnement électrique de la Suisse en attendant l'ère de l'énergie atomique. C. AESCHIMANN.
Bull. Ass. suisse Electriciens, 48 (1957) 9, 27 avril,
p. 429-440, 7 fig.

Exposé où sont embrassées trois questions capitales :

1. Comment les besoins d'énergie à couvrir vont-ils évoluer ; cas échéant, sont-ils sensiblement influençables ? 2. Dans quelle mesure peut-on espérer faire intervenir les sources classiques d'énergie et les coordonner pour couvrir ces besoins pendant les années à venir ? 3. Combien de temps cette époque de transition va-t-elle durer jusqu'au début d'une ère atomique, que l'homme d'aujourd'hui évoque avec des espoirs quasi illimités, mais peut-être avec trop peu d'humilité ? — Deux conclusions incitent à se montrer plutôt prudent qu'optimiste : 1. Continuer à mettre en valeur nos forces hydrauliques. 2. Ne négliger aucun effort pour ne pas nous laisser distancer davantage dans le domaine de l'énergie nucléaire, qui viendra tôt ou tard.

Génie

BT 2649 625.712.65 (44)
La base aérienne de Châteauroux. P. MARTY.
Travaux, 41 (1957) 273, juillet, p. 373-387, 27 fig.

Ensemble aéronautique le plus important construit par les services français pour les besoins de l'U.S.A.F. Description générale des travaux, plus particulièrement des revêtements en béton qui ont une épaisseur uniforme de 40 cm et occupent environ 245 000 m². Qualités du sol, des matériaux, du matériel, organisation du chantier, contrôle des ouvrages, résultats obtenus, indications sur les prix et la décomposition de certains postes de travail.

Deux points ont permis d'améliorer les rendements : la suppression des joints de dilatation, l'acceptation d'une teneur en eau du béton relativement élevée.

Transports

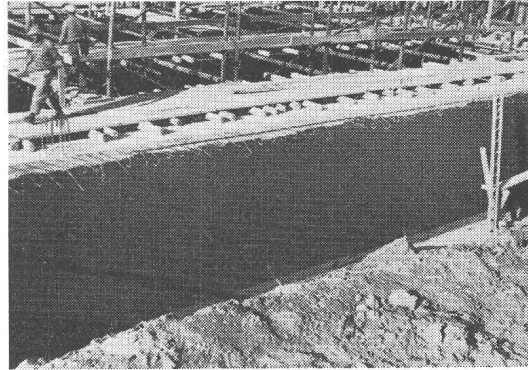
BT 2650 629.135
Le développement de l'aviation commerciale et le problème du décollage et de l'atterrissage. S. RIEBEN.
Bull. techn. Suisse rom., 83 (1957) 24, 23 nov., p. 387-393, 8 fig.

L'auteur examine les remèdes déjà proposés en vue d'une réduction des courses au décollage et à l'atterrissage des avions commerciaux, qui déterminent les longueurs des pistes des aérodromes. Il étudie les principes autour desquels gravitent ces moyens et les conditions nécessaires pour aboutir à une solution vraiment efficace. Il examine plus en détail le problème de l'augmentation du coefficient de portance maximum pour lequel deux moyens principaux sont proposés : l'un basé sur le principe de l'aspiration de la couche limite ; l'autre sur le principe d'un soufflage d'air sur les ailes, qui paraît le plus intéressant.

PROTECTION ISOLATION

SIEGFRIED
Keller

AFRATAR fait ses preuves !



Station d'épuration, Küsnacht/ZH : Travaux d'isolation avec AFRATAR.

AFRATAR,

la méthode moderne pour l'isolation de fondations, murs de caves et de soutènement, etc.

- Une seule couche d'AFRATAR permet de réaliser une épaisseur plus grande qu'à l'aide de deux couches de vernis habituels, donc plus grande sécurité et économie de temps.
- AFRATAR peut être appliqué sur béton frais, donc travail plus rapide.
- AFRATAR se laisse travailler encore plus facilement que les laques noires habituelles, donc plus grand rendement.

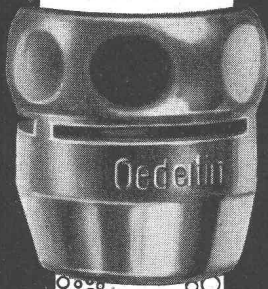
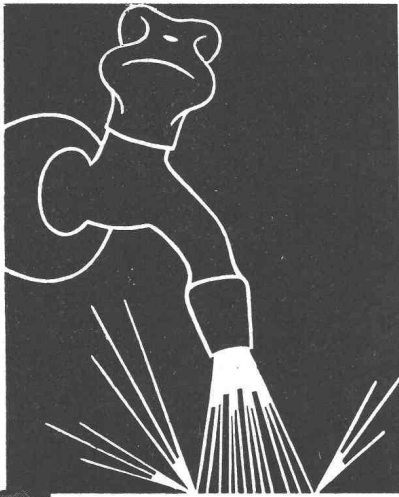
AFRATAR — livrable par le commerce spécialisé ou directement par



SIEGFRIED
Keller CO

Wallisellen-Zurich - Tel. 051/ 93 32 32

OEDERLIN

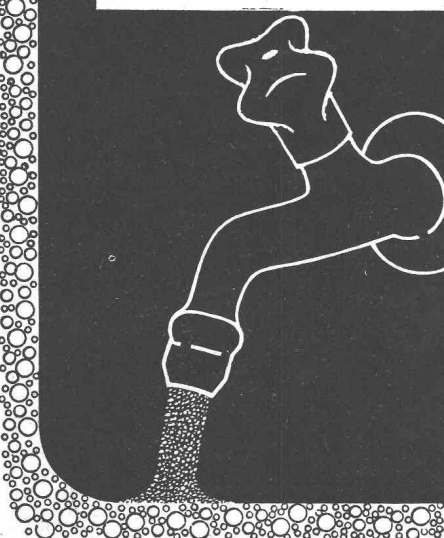


Avec
«Sanperla»
 plus d'éclaboussures

Grâce à l'ingénieux bec-aérateur «Sanperla», l'eau est enrichie par un apport important d'oxygène. Par cette aération, le jet devient doux et agréable au toucher et son contact est un plaisir évident.

«Sanperla»
 complète avantageusement toute robinetterie sanitaire; pas de vis $\frac{3}{8}$ " ou $\frac{1}{2}$ ".

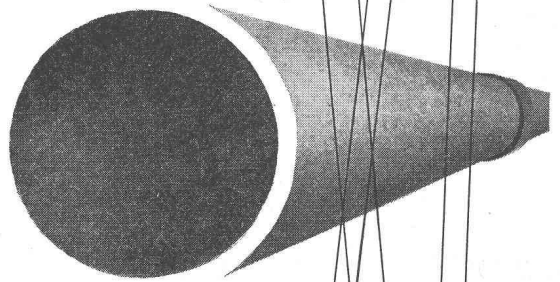
En vente auprès des quincailliers.



Ne manquez pas de visiter l'exposition du jubilé «100 ANS OEDERLIN» à la Foire d'Echantillons de Bâle 1958, Halle 5, stand 1082.

Tuyaux à pression

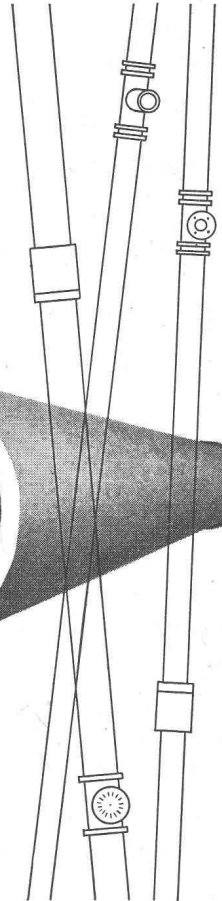
pour captages, conduites d'hydrants et d'irrigation. Diamètres de 50 à 400 mm, pression d'essai jusqu'à 24 atm. Ne rouillent pas et ne sont pas sujets à la corrosion. Parois internes lisses avérant une résistance minime à l'écoulement. La grande élasticité de l'amiante-ciment garantit



la résistance aux coups de bélier. Pose facile, les joints flexibles permettent une légère déviation des tuyaux.

Eternit

Eternit S.A. Niederurnen
 Téléphone 058 41555



OTTO FISCHER SA
ZURICH 5
 SIHLQUAI 125 TÉL. (051) 42 33 11

*Articles
 électrotechniques
 en gros*

ALUCROM

La peinture de base anti-rouille universelle se distingue par sa résistance exceptionnelle aux intempéries, la chaleur et les réactions chimiques. Avantageux par sa durée et son adhérence.

bacher

BACHER S.A. REINACH - BALE

DOCUMENTATION DU BATIMENT

CENTRE NATIONAL SUISSE / BIBLIOTHÈQUE NATIONALE SUISSE, BERNE

725.23

Bölsterli, W. ; Weidmann, R., arch. : Bâtiment des bureaux techniques de la Brown, Boveri & Cie, S.A., Baden (*Technisches Bürogebäude der AG Brown, Boveri & Cie., Baden.*) Avec fig., Bauen u. Wohnen (1957) 6, p. 200-203.

Immeuble de huit étages dont les grandes fenêtres éclairent les salles de dessin des bureaux techniques. Les pilotis en retrait permettent un passage aisé dans la cour du complexe préexistant. Squelette en acier à façades suspendues ; façade en aluminium et verre.

Suisse, E.P.F., Zurich, 1957, N° 300.

725.23

Soll, H., arch. : Bâtiment administratif des Grands Magasins Hertie, Berlin. (*Verwaltungsgebäude des Kaufhauses Hertie, Berlin.*) Avec fig., Bauen u. Wohnen (1957) 6, p. 204-205.

Immeuble de huit étages à structure portante en béton armé, dont la longueur de 112 m est divisée en trois sections par deux fentes de dilatation. Le rez-de-chaussée, laissé libre, forme un passage à vitrines.

Suisse, E.P.F., Zurich, 1957, N° 301.

728.3 (86)

Schmid, V., arch. : Un architecte suisse construit en Colombie. (*Ein Schweizer Architekt baut in Kolumbien.*) 15 fig., Das Ideale Heim 31 (1957) 8, p. 309-316.

Deux grandes villas construites à Bogota.

Suisse, Ecole d'architecture de l'Université de Genève, 1957, N° 302.

648.2

Bernhard, P. : La buanderie vue de près. (*Die Waschküche näher betrachtet.*) 7 fig., Das Ideale Heim 31 (1957) 7, p. 303-305.

Buanderies individuelles ou commerciales. Précautions contre l'humidité. Sols. Différents types de machines à laver. Appareil à sécher et machine à repasser.

Suisse, Ecole d'architecture de l'Université de Genève, 1957, N° 303.

728.5 (494.26)

Glaus, O., arch. : Nouveaux bains et rénovation de l'Hôtel des Sources à Ragaz. (*Neue Bäderanlage und Hotelumbau in Bad Ragaz.*) 10 fig., Werk 44 (1957) 9, p. 314-316.

Rénovation d'un hôtel ancien après incendie, quarante salles de bains et toilettes. Création d'un nouvel ensemble de bains et de pavillons pour chacune des thérapeutiques, groupé autour d'une cour plantée. Construction : béton armé ossaturé, parois vitrées ou de plots de verre.

Suisse, Ecole d'architecture de l'Université de Genève, 1957, N° 304.

725.73 (44)

Novarina, G. ; Prouvé, J., arch. : Pavillon de la Source Cachat à Evian. (*Trinkhalle in Evian am Genfersee.*) 10 fig., Werk 44 (1957) 9, p. 317-319.

Pavillon rectangulaire avec façades de verre. Salle de dégustation des eaux et salle de concert séparée par un mur à mi-hauteur. Construction : couverture plaques de bois collé recouverte de feuilles d'aluminium sur des porteurs libres en forme de T en tôle métallique. Façades en fine menuiserie d'aluminium.

Suisse, Ecole d'architecture de l'Université de Genève, 1957, N° 305.

725.74 (494.22)

Neuenschwander, E. ; Brennenstuhl, R., arch. : Piscine à Laufenburg, Argovie. (*Schwimmbad in Laufenburg, Aargau.*) 6 fig., Werk 44 (1957) 9, p. 312-313.

Au-dessus du Rhin, grande piscine rectangulaire sur laquelle donnent les cabines. Bâtiment principal au-dessus.

Suisse, Ecole d'architecture de l'Université de Genève, 1957, N° 306.

725.74 (494.34)

Escher, H. ; Weilenmann, R., arch. : Plage de Horgen au bord du lac de Zurich. (*Strandbad in Horgen am Zürichsee.*) 9 fig., Werk 44 (1957) 9, p. 308-311.

Plage aménagée de manière à respecter le site et les arbres ; sur la rive, murs et enmarchements. Concentration des services dans un bâtiment.

Suisse, Ecole d'architecture de l'Université de Genève, 1957, N° 307.

725.74 (494.22)

Haefeli, M. E., arch. : La piscine d'Aarau. (*Schwimmbad in Aarau.*) 23 fig., Werk 44 (1957) 9, p. 298-304.

Terrain de sport dont une piscine sur l'Aar. Vestiaires de types différents, aérés. Le bain des petits est placé au milieu. Sculpture pour jeux d'enfants de E. Rehmann.

Suisse, Ecole d'architecture de l'Université de Genève, 1957, N° 308.

725.74 (494.34)

Haefeli, M. E., arch. : L'agrandissement de la piscine de Schönenwerd. (*Schwimmbaderweiterung in Schönenwerd.*) 12 fig., Werk 44 (1957) 9, p. 305-307.

Aggrandissement d'une piscine ; pour obtenir la profondeur suffisante, l'enveloppe de béton de l'un des bassins surmonte le sol.

Suisse, Ecole d'architecture de l'Université de Genève, 1957, N° 309.

726.5 (494.28)

Heeb, E. ; Heeb, W., arch. : La chapelle Saint-Antoine à Plona, Saint-Gall. (*Antoniuskapelle in Plona, Sankt Gallen.*) 6 fig., Werk 44 (1957) 6, p. 202-203.

Une cinquantaine de places assises sous allée médiane. Haut toit à deux pans faisant prédominer le triangle à l'intérieur de la chapelle. Eclairage latéral de l'autel. Fresque de F. Gehr.

Suisse, Ecole d'architecture de l'Université de Genève, 1957, N° 310.

726.5 (494.43)

Billeter, M., arch. : Eglise Notre-Dame de Compassion à Peseux, Neuchâtel. 6 fig., Werk 44 (1957) 6, p. 204-205.

Eglise à nef unique de trois cents places, avec tribune pour le chœur. Couverte d'un voile parabolique en béton sur ossature de béton ; lanternau éclairant l'autel. Chauffage à air chaud. Acoustique : panneaux isolants, et revêtement d'amiante au pistolet sur le lanternneau.

Suisse, Ecole d'architecture de l'Université de Genève, 1957, N° 311.

726.5 (436)

Holzbauer, W. ; Spalt, J. ; Kurrent, F., arch. : L'église paroissiale de Parsch-Salzburg. (*Die Pfarrkirche von Parsch-Salzburg.*) 11 fig., Werk 44 (1957) 6, p. 195-198.

Etables d'une ancienne ferme transformée en église ; trois nefs éclairées bilatéralement par vitraux de J. Mikl. Toit en appentis d'où vient l'éclairage. Bas-relief en béton de Wotruba sur la façade principale. Au-dessus : salle paroissiale.

Suisse, Ecole d'architecture de l'Université de Genève, 1957, N° 312.

726.5 (43)

Schwarz, R., arch. : Deux églises. (*Zwei Kirchen von Prof. Rudolf Schwarz.*) 6 fig., Werk 44 (1957) 6, p. 193-194.

Eglise de Maria Königin à Frenchen, Allemagne : plan cruciforme, décoration par les matériaux bois et briques. Eglise à Düren, Allemagne, nefs principale et secondaire à l'équerre, bas-côté. Brique, béton et plots de verre.

Suisse, Ecole d'architecture de l'Université de Genève, 1957, N° 313.

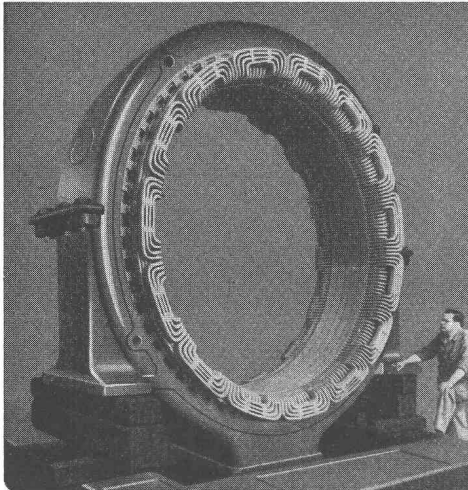
DUPUIS & C^{IE}
photogravure
CLICHÉS DESSINS PHOTOS
 Lausanne Cheneau-de-Bourg 3 Tél. 23 39 23

Bureau d'ingénieurs, à Berne, cherche pour 1^{er} mai ou à convenir

DESSINATEUR EN BÉTON ARMÉ

capable. Place stable et indépendante. Conditions de travail agréables; semaine de cinq jours.

Offres avec prétentions de salaire à: **Zehnder, Hartmann & Rindlisbacher**, bureau d'ingénieurs, **Morillonstr. 11, Berne.**



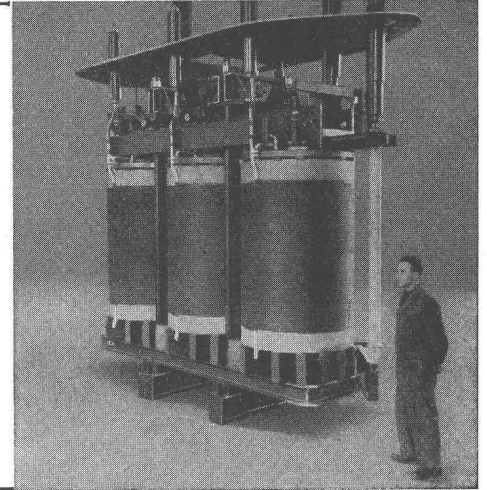
Spältli fils & C^{ie}

VEVEY ZÜRICH
 Tél. (021) 5 19 91 VEVEY Tél. (051) 42 16 06

Rebobinages et transformations de moteurs, générateurs et transformateurs.

Fabrication de coffrets de manœuvre et de tableaux de distribution.

Bobinages exécutés par nos ateliers de Vevey, puis remontés sur les machines en usines des clients.



A. MARTI & Cie S. A. - LAUSANNE

TERRASSEMENTS - ROUTES - GÉNIE CIVIL

CHEMIN DE RENENS 58 ☎ 021 24 54 45

SABLAGE

AISA S.A.

MÉTALLISATION

Peinture antirouille
 Spécialiste de métallisation à chaud et à froid
 Maîtrise fédérale
 Tous devis sur demande
 Av. Beaulieu 9, LAUSANNE
 Tél. (021) 24 26 30

RÉCUPÉRATION INDUSTRIELLE

DÉMONTAGE A FORFAIT DE TOUTES INSTALLATIONS
VIEUX MÉTAUX, FERRAILLES & FONTES EN GROS
 MATÉRIEL INDUSTRIEL D'OCCASION

JOSEPH ABBÉ

CAROUGE - GENÈVE

Tél. 25 63 93

VIANINI

**TUYAUX
 EN BÉTON ARMÉ CENTRIFUGE**

pour conduites de câbles, égouts, syphons, turbines, adductions d'eau, captages, etc.

TOUS PRODUITS EN CIMENT — TUYAUX ORDINAIRES JUSQU'A 1500 mm Φ

DESMEULES FRÈRES S. A., GRANGES-MARNAND

TÉLÉPHONE 0.37 6 41 16



**FOSSES DE DÉCANTATION
 SÉPARATEURS D'ESSENCE**

conformes aux directives de l'ASPEE

Nous cherchons pour nos services techniques à Bâle

deux ingénieurs civils

pour collaborer à l'établissement de projets et à l'exécution d'aménagement hydro-électriques.

Nous demandons : expérience de chantier, bonne pratique de bureau, esprit d'initiative, sens du travail d'équipe, langue maternelle : français, si possible : bonne connaissance de l'allemand, âge : environ 30 ans.

Nous offrons : place stable, travail intéressant et varié, caisse de pension.

Les candidats sont priés de remettre leur offre de services, avec prétentions de salaire, curriculum-vitae, copies de certificats et photographie à la **Société Suisse d'Electricité et de Traction (Suisselectra) Malzgasse 32, Bâle 10.**

LA DIRECTION GÉNÉRALE DES P.T.T.

cherche

pour les directions des téléphones de Bâle, Berne, Bienne, Coire, Lausanne, Lucerne, Neuchâtel, Olten, Rapperswil SG, Saint-Gall, Thoune, Winterthour et Zurich plusieurs

ingénieurs-électriciens

ou

électrotechniciens

Nous offrons :

- Occasion de s'initier aux affaires techniques et administratives de nos services.
- Travail intéressant, varié et plein de responsabilités dans les domaines suivants :
- Etablissement de projets, contrôle du montage et exploitation de **centraux téléphoniques automatiques.**
- Etablissement de projets et contrôle d'**installations téléphoniques ou à courant fort.**

Nous exigeons :

pour les ingénieurs : Etudes universitaires complètes.
pour les techniciens : Diplôme d'un technicum suisse et 1 à 2 années de pratique comme technicien.

Les offres, dans lesquelles le candidat indiquera la direction des téléphones qui l'intéresse particulièrement, doivent être adressées, accompagnées des certificats sur les études faites et l'activité exercée, à la

Division des téléphones et des télégraphes de la Direction générale des P.T.T., à Berne.



NOUS CHERCHONS

Pour l'une de nos maisons affiliées, occupant 580 personnes,

1 CHEF D'EXPLOITATION

formé comme ingénieur ou technicien mécanicien horloger, ayant une belle expérience dans l'industrie, intéressé par les problèmes que pose une fabrication moderne, parlant l'allemand et le français, âgé de 35 à 45 ans.

Pour notre bureau de construction

2 TECHNICIENS-CONSTRUCTEURS

ayant déjà une bonne expérience dans la construction des machines-outils de fine mécanique,

1 DESSINATEUR

connaissant le dessin des machines, ayant si possible de l'expérience dans l'industrie de la machine-outil.

Nous offrons des instruments et un milieu de travail favorables à l'épanouissement de la personne, avec possibilité de promotion professionnelle et matérielle.

S'adresser à **ÉBAUCHES S.A.**, Psy, Case postale 1157, Neuchâtel.

Administration communale - Lausanne

Place vacante :

TECHNICIEN EN GÉNIE CIVIL à la Direction des Travaux, service des routes et voirie.

Traitement : Fr. 12 130.—/16 230.—.

Entrée en fonction : à convenir.

Délai d'inscription : 8 avril 1958.

Conditions spéciales : Diplôme d'un technicum suisse. Pratique des travaux publics, des relevés topographiques, de la construction des routes et de la conduite des chantiers. Age maximum : 35 ans.

Les candidats doivent être de nationalité suisse et avoir une réputation intacte. Prière de joindre un curriculum vitae et les copies de certificats et diplômes.

STÉNO-DACTYLO

expérimentée, travaillant vite et bien, cherche travail à domicile. Toute correspondance, facturation, **devis, soumissions**, etc. Personne sérieuse et discrète.

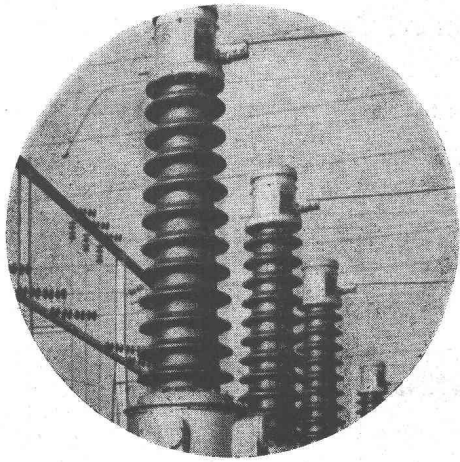
Faire offres sous chiffre **OFA 5858 L.**, à **Orell Fussli-Annonces, Lausanne.**

INGÉNIEUR CIVIL

très au courant des travaux d'entreprise,

CHERCHE SITUATION

en Suisse romande. Excellentes références. Offres sous chiffre **D 4461 X, Publicitas, Genève.**



Isolateurs en Porcelaine



à haute résistance électrique et
mécanique, pour tensions jusqu'à 400 kV

FABRIQUE DE GRÈS D'EMBRACH S. A.

Dept. : Isolateurs

Embrach / Zurich

Bibliothek des Eidg.
Polytechnikums
ZÜRICH

J. A.
LAUSANNE

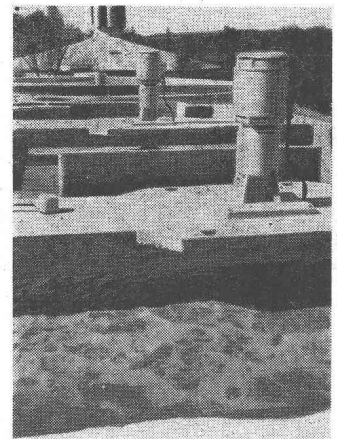
Procédés modernes et éprouvés

ÉPURATION DES EAUX USÉES FILTRATION DES EAUX



Consultations — Projets — Equipements
Nombreuses références

PISTA S. A. GENÈVE - Jonction



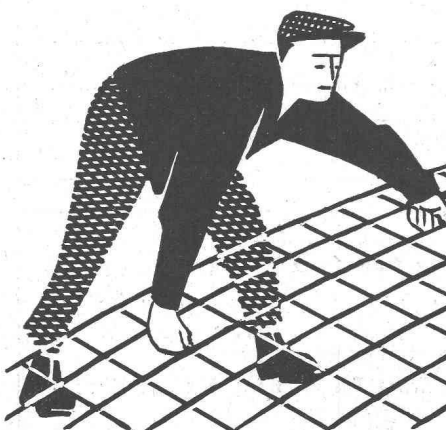
L'Exposition permanente de la Construction

LAUSANNE, Place de la Gare 12 — Tél. 23 79 29

vous renseigne sur les nouveautés dans la construction

ENTRÉE LIBRE

200 EXPOSANTS



Avec
treillis d'armature

PERFEKT

en fil d'acier profilé

brev.

construire plus vite, mieux
et plus économiquement!

Poids réduit de plus de 50%

Demandez catalogue détaillé
avec table de calcul

EMIL HITZ

Fabrique de treillis métalliques
Zurich 3/45 Grubenstrasse 29

Tél. 051/332550

Succursale à Bâle:
- Ob. Rebgasse 40, Tél. 061/324592

BREVETS d'INVENTION

la plus ancienne maison de Suisse :

Dériaz, Kirker & C^{ie}

Genève
14 rue du Mont-Blanc