

Objektyp: **Advertising**

Zeitschrift: **Bulletin technique de la Suisse romande**

Band (Jahr): **86 (1960)**

Heft 2

PDF erstellt am: **12.07.2024**

Nutzungsbedingungen

Die ETH-Bibliothek ist Anbieterin der digitalisierten Zeitschriften. Sie besitzt keine Urheberrechte an den Inhalten der Zeitschriften. Die Rechte liegen in der Regel bei den Herausgebern.

Die auf der Plattform e-periodica veröffentlichten Dokumente stehen für nicht-kommerzielle Zwecke in Lehre und Forschung sowie für die private Nutzung frei zur Verfügung. Einzelne Dateien oder Ausdrucke aus diesem Angebot können zusammen mit diesen Nutzungsbedingungen und den korrekten Herkunftsbezeichnungen weitergegeben werden.

Das Veröffentlichen von Bildern in Print- und Online-Publikationen ist nur mit vorheriger Genehmigung der Rechteinhaber erlaubt. Die systematische Speicherung von Teilen des elektronischen Angebots auf anderen Servern bedarf ebenfalls des schriftlichen Einverständnisses der Rechteinhaber.

Haftungsausschluss

Alle Angaben erfolgen ohne Gewähr für Vollständigkeit oder Richtigkeit. Es wird keine Haftung übernommen für Schäden durch die Verwendung von Informationen aus diesem Online-Angebot oder durch das Fehlen von Informationen. Dies gilt auch für Inhalte Dritter, die über dieses Angebot zugänglich sind.

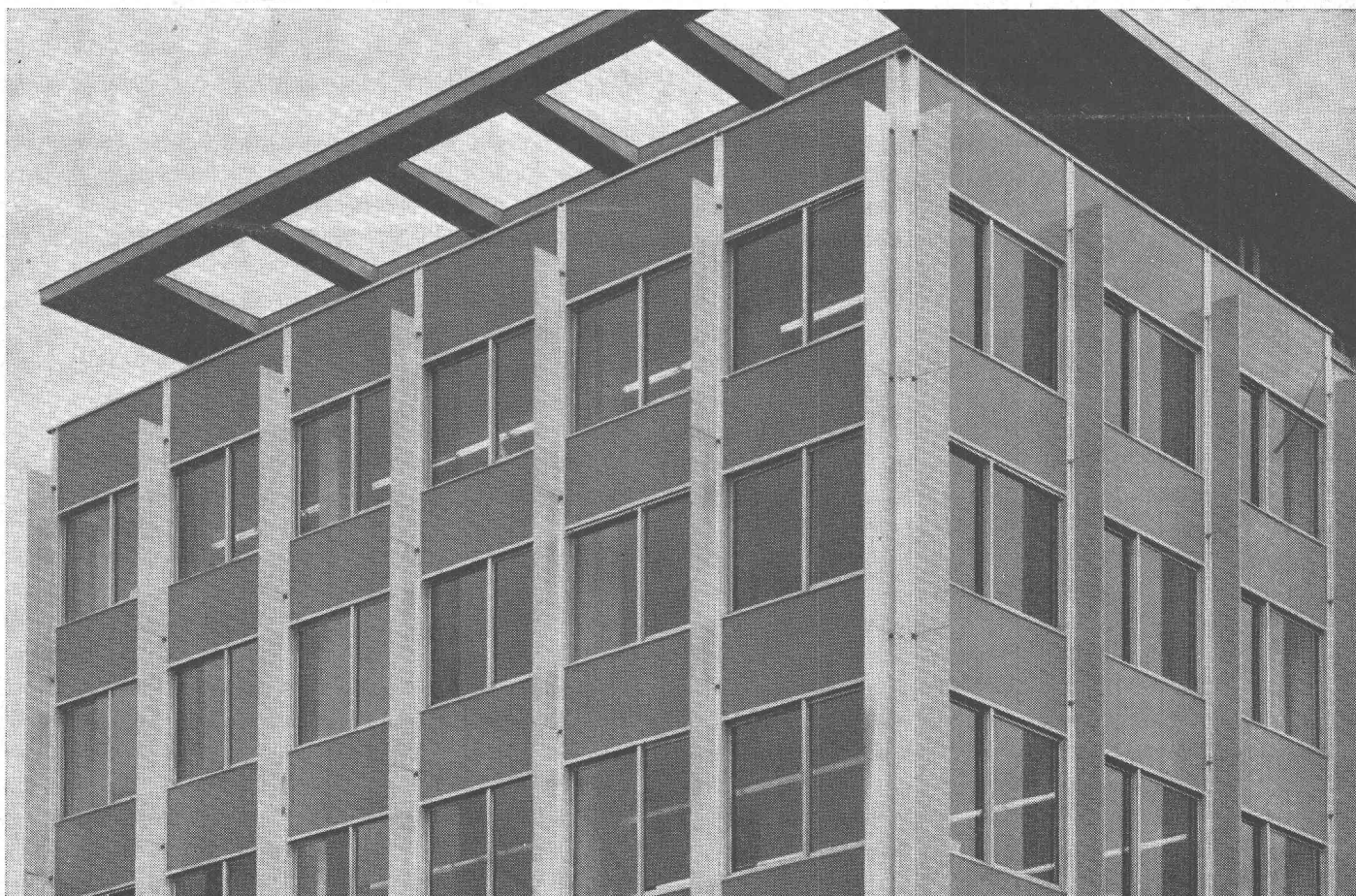
Pa 2393

18. Jan. 1960

7 A 10

BULLETIN TECHNIQUE DE LA SUISSE ROMANDE

SUPPLÉMENT : « BULLETIN S.I.A. », N° 23

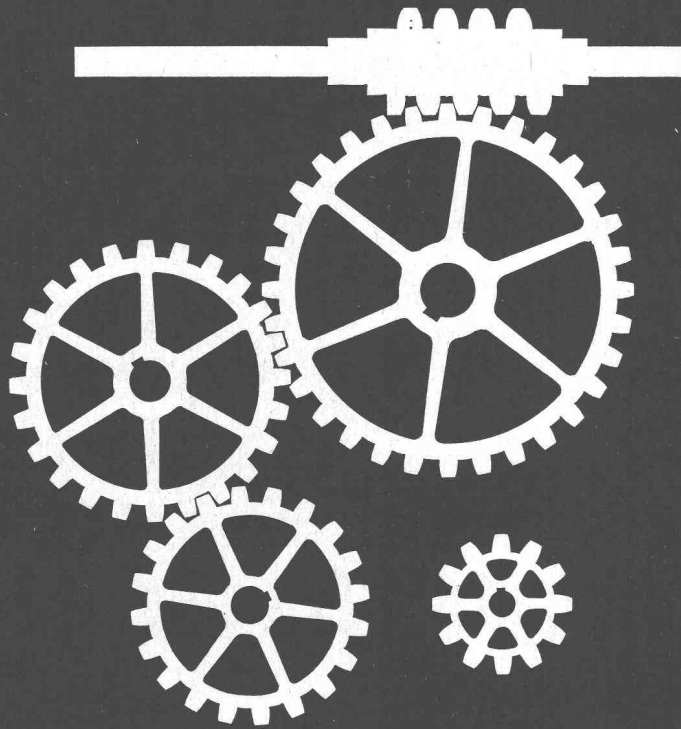


SOMMAIRE

AMÉNAGEMENT DE LA CHUTE ARNON-DIABLERETS — ACTUALITÉ
AÉRONAUTIQUE (XIX) — BIBLIOGRAPHIE — NÉCROLOGIE —
CONGRÈS — SOCIÉTÉ VAUDOISE DES INGÉNIEURS ET DES ARCHI-
TECTES — CARNET DES CONCOURS — DOCUMENTATION GÉNÉ-
RALE — DOCUMENTATION DU BATIMENT — INFORMATIONS DIVERSES

Voir page 40 du présent numéro.

Revêtement de façade avec vitrages coulissant horizon-
talement, exécuté par ZWAHLEN & MAYR S.A., à Lausanne.



**Aussi robuste
l'une
que l'autre**

La longévité et la puissance de l'engrenage sont intimement liées à la qualité du plus faible de ses éléments, ne serait-ce que de la plus petite roue.

Il en est de même pour une installation d'éclairage. Le rendement optimum des qualités lumino-techniques ainsi que la garantie d'un fonctionnement sûr et économique ne sont possibles que si tous les accessoires, lampes, starters et luminaires sont exactement adaptés l'un à l'autre.

Choisissez donc la qualité réputée des produits PHILIPS, c'est plus sûr!

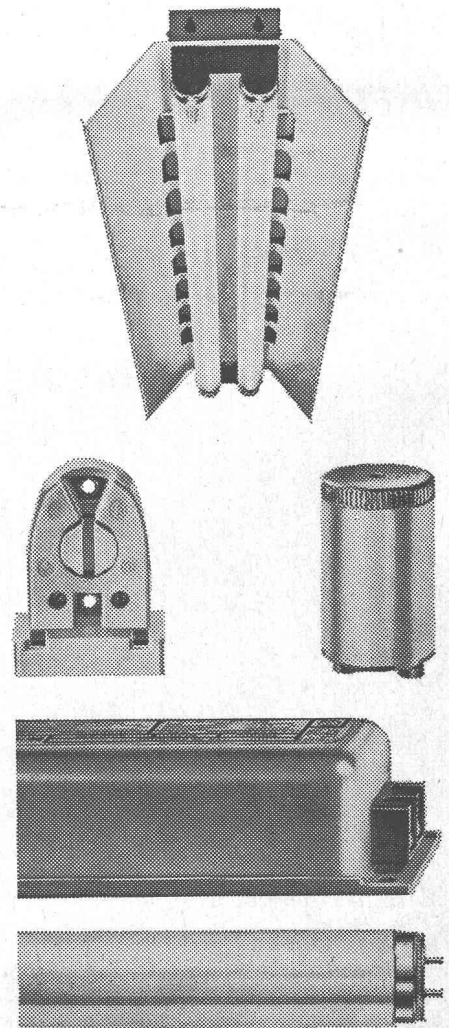
Il existe une solution PHILIPS à tout problème d'éclairage!

PHILIPS



Philips SA, Genève, Dépt. Philora, Tél. 022/32 63 50

Philips AG, Zürich, Abt. Philora, Tel. 051/25 86 10



VIANINI

le supertuyau en béton armé centrifugé
Haute résistance Etanchéité
Longueur utile jusqu'à 3,65 m¹

Fosses de décantation
Séparateurs d'essence
conformes aux directives
de l'ASPEE



Tuyaux ronds

longueur 1 m¹ jusqu'à 1500 mm Ø armés ou non. Nous nous chargeons du moulage de n'importe quelle pièce en béton

FABRIQUE DE PRODUITS EN CIMENT:

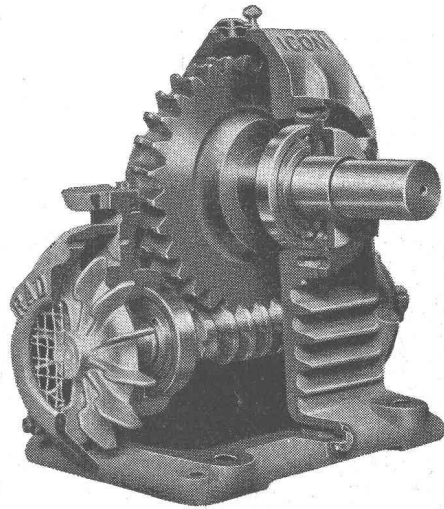
Desmeules Frères SA

GRANGES-MARNAND

Téléphone (037) 6 41 16

RADICON

Les réducteurs à vis sans fin de renommée mondiale pour sécurité, durabilité et rendement maximum



De 0.03 - 73 CV et rapports de 5 : 1 - 60 : 1
en stock chez

W. Emil Kunz, Zürich 27 Gotthardstraße 21
Tel. 051 / 27 30 57

compriband

pour chaque joint

Représentation générale **ROGER FREY, Ing. dipl.**
Zürich 2 Beethovenstrasse 47
Tél. 051/23 33 64

Duvoisin, Groux & C^{ie} S.A.

Entreprises électriques

**LAUSANNE
CERNIER**

Lignes aériennes et souterraines en tous genres
Stations transformatrices
Réseaux
Eclairage

Ateliers de constructions métalliques à Bussigny:
Charpentes métalliques
Pylônes
Candélabres

REPRÉSENTATION POUR LA SUISSE ROMANDE DE LA S. A. DES CIMENTS ARMÉS CENTRIFUGÉS DE BODIO

BREVETS d'INVENTION

la plus ancienne maison de Suisse :

Dérianz, Kirker & C^{ie}
Genève
14 rue du Mont-Blanc

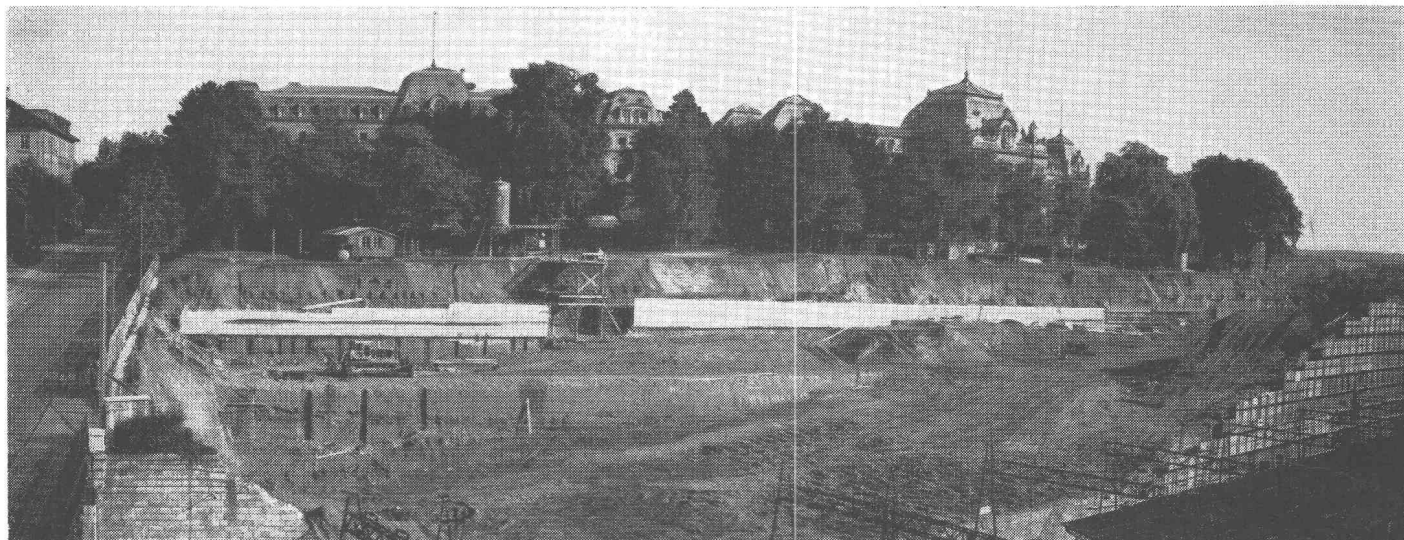
Entreprise de constructions et travaux publics

WALTER J. HELLER S. A.

BERNE

SION

ILANZ



Gare de Berne. Mur de soutènement de la « Grosse Schanze ».
Travaux exécutés en consortium.

TRAVAUX HYDRAULIQUES, S.A.



FORAGES-INJECTIONS

Zeughausgasse 22 BERNE Tél. (031) 2 17 42



BIEN INFORMÉS

par les installations de

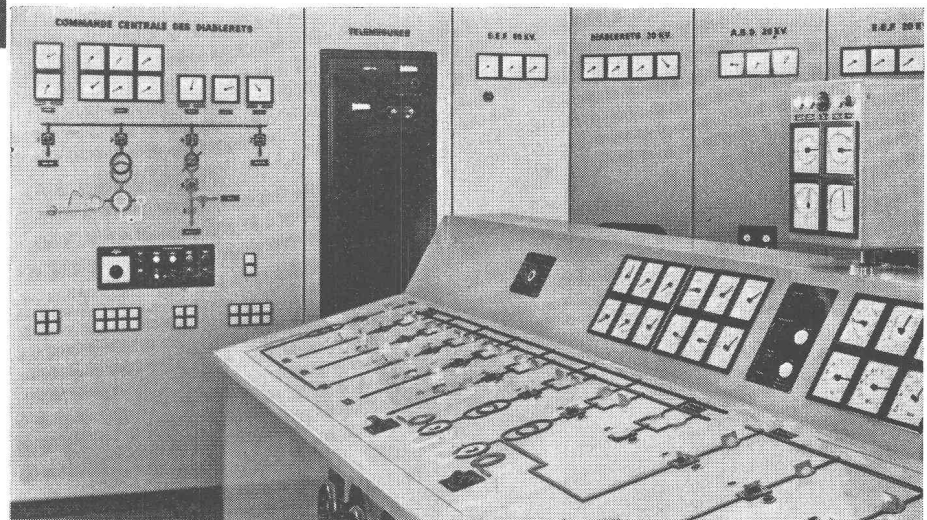
TÉLÉMESURE et TÉLÉCOMMANDE

LANDIS & GYR

Electricité

Eau

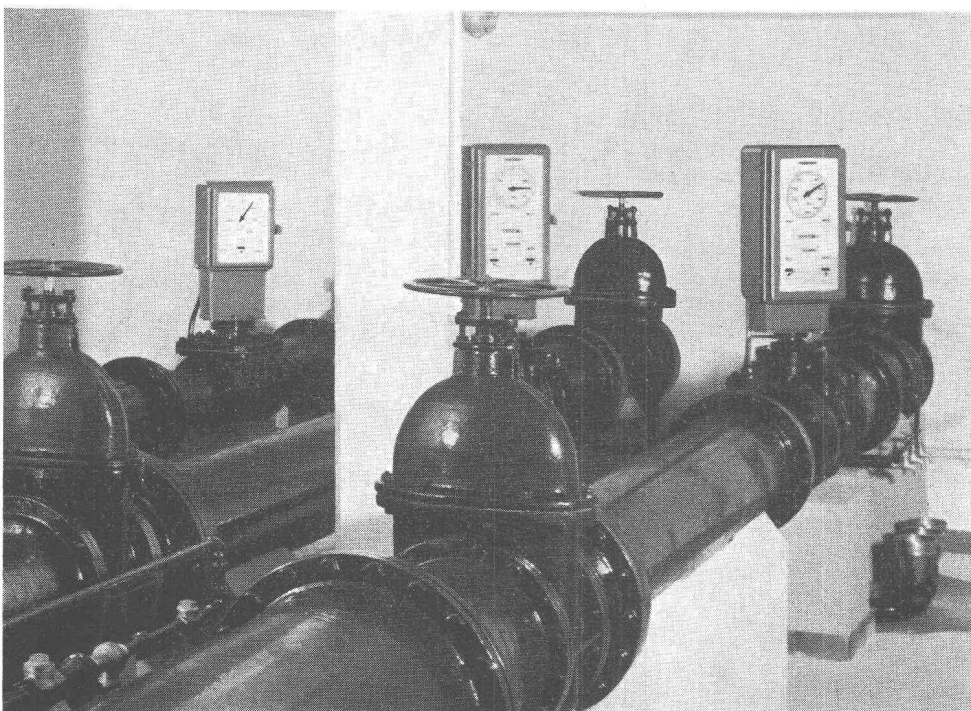
Gaz



LANDIS & GYR SA ZOUG

FRANÇOIS RITTMAYER S.A. ZOUG

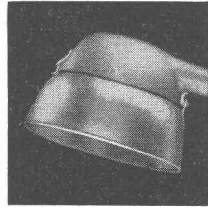
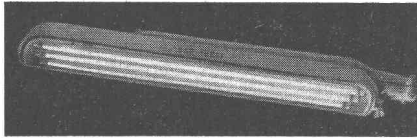
ATELIERS DE CONSTRUCTION D'APPAREILS POUR LE SERVICE DES EAUX



Etude et fabrication d'appareils indicateurs ou enregistreurs de niveau et de débits, avec ou sans télétransmission ; réalisation d'installations de télécommande automatique de pompes, de vannes motorisées et de tous dispositifs de réglage, destinés aux :

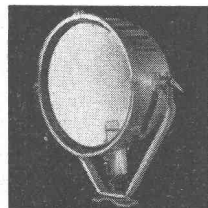
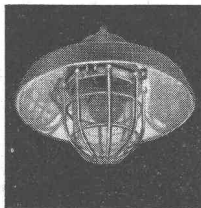
- ▶ Distribution d'eau potable
- ▶ Stations d'épuration des eaux d'égout
- ▶ Centrales hydro-électriques
- ▶ Ouvrage d'assainissement et d'irrigation
- ▶ Services de l'hydrographie
- ▶ Services de la navigation fluviale.

TURGI

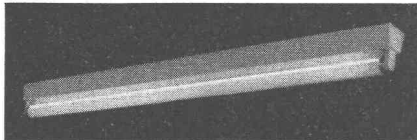


luminaires techniques pour
éclairage public, industrie
et magasins.

BAG



S. A. pour Bronzes et Appareillage
Général Electrique Turgi



Albert **HELD** & C^{te} *S*
Montreux

rappelle à MM. les architectes et ingénieurs quelques-unes de ses fabrications appréciées dans toute la Suisse :

- ▶ **Portes-accordéon** (Brevet + 167421) formant cloison mobile, permettant la séparation de locaux, pour hôtels, restaurants, salles de fête, de conférence, etc. Trois exécutions : en isogil prêt à la peinture, revêtu de plastique ou plaqué bois d'ébénisterie.
- ▶ **Portes insonores** (Brevet + 81526) pour bureaux de direction, d'avocats, cabinets de médecins, hôpitaux, salles d'audition, etc.

*

- ▶ **Fenêtres**, bois tous genres.

Fenêtres **Helda** pivotantes verticalement ou horizontalement, simple vitrage avec verre isolé ou double vitrage ; maximum de lumière.

Fenêtres **Roto** s'ouvrant soit en imposte soit latéralement, idéales pour bâtiments administratifs.

Fenêtres **Aluh** bois et métal, toutes conceptions ; aspect élégant.

Fenêtres **coulissantes** à simple vitrage avec verre isolé.

*

HELD a toujours été le collaborateur fidèle de MM. les architectes et ingénieurs.

HELD a exécuté pour la Centrale d'Arnon-Diablerets de la Société Romande d'Electricité, la menuiserie extérieure et intérieure ainsi que l'aménagement du local de garde.

Etes

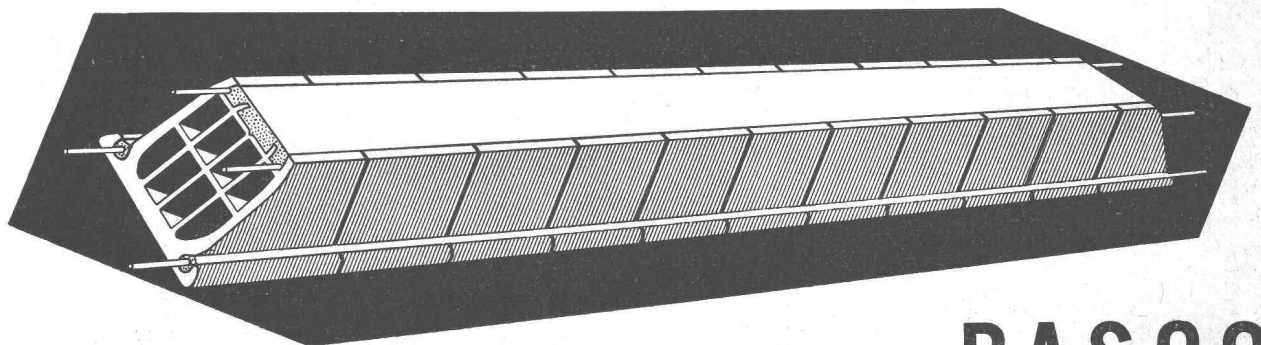
CONSTRUCTION DE LA CENTRALE ÉLECTRIQUE DES DIABLERETS

Travaux exécutés
par les entreprises :

A. CRAUSAZ - AIGLE

&

M. BORGHI - LES DIABLERETS



Dalles sans coffrage avec poutrelles armées en corps creux de terre cuite

11, RUE CORNAVIN

SCHMIDT & LIARDET

TÉL. 32.71.87

BASCO
GENÈVE