

Objekttyp: **Advertising**

Zeitschrift: **Bulletin technique de la Suisse romande**

Band (Jahr): **86 (1960)**

Heft 18

PDF erstellt am: **12.07.2024**

### **Nutzungsbedingungen**

Die ETH-Bibliothek ist Anbieterin der digitalisierten Zeitschriften. Sie besitzt keine Urheberrechte an den Inhalten der Zeitschriften. Die Rechte liegen in der Regel bei den Herausgebern.

Die auf der Plattform e-periodica veröffentlichten Dokumente stehen für nicht-kommerzielle Zwecke in Lehre und Forschung sowie für die private Nutzung frei zur Verfügung. Einzelne Dateien oder Ausdrucke aus diesem Angebot können zusammen mit diesen Nutzungsbedingungen und den korrekten Herkunftsbezeichnungen weitergegeben werden.

Das Veröffentlichen von Bildern in Print- und Online-Publikationen ist nur mit vorheriger Genehmigung der Rechteinhaber erlaubt. Die systematische Speicherung von Teilen des elektronischen Angebots auf anderen Servern bedarf ebenfalls des schriftlichen Einverständnisses der Rechteinhaber.

### **Haftungsausschluss**

Alle Angaben erfolgen ohne Gewähr für Vollständigkeit oder Richtigkeit. Es wird keine Haftung übernommen für Schäden durch die Verwendung von Informationen aus diesem Online-Angebot oder durch das Fehlen von Informationen. Dies gilt auch für Inhalte Dritter, die über dieses Angebot zugänglich sind.

# BULLETIN TECHNIQUE DE LA SUISSE ROMANDE

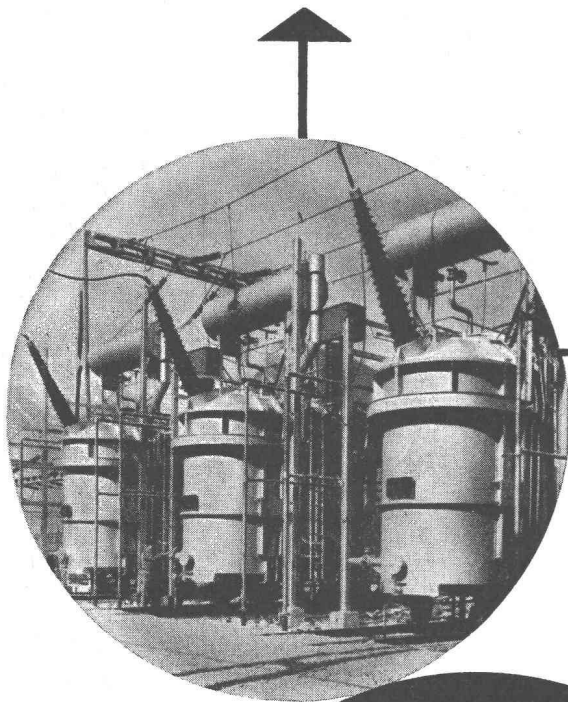


## SOMMAIRE

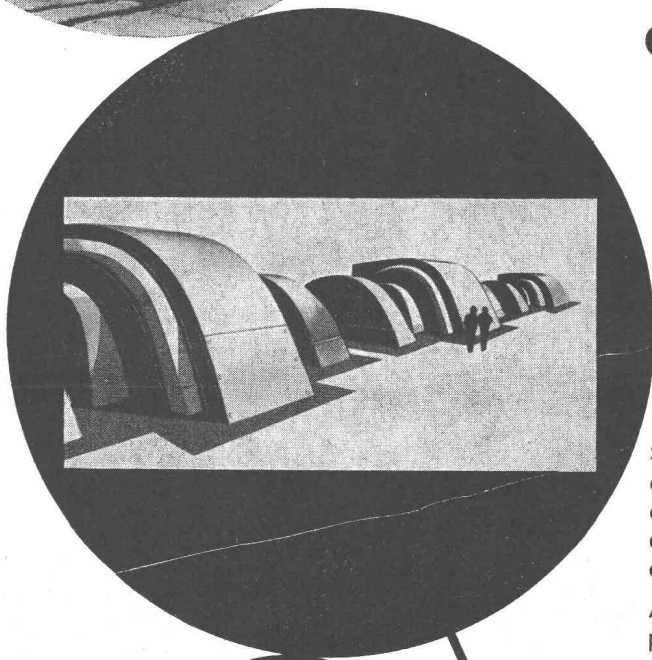
FRAIS DE CONSTRUCTION DES CENTRALES NUCLÉAIRES ET PRIX DE L'ÉNERGIE — SUR LE CALCUL DE RÉSEAUX ÉLECTROTÉLÉMÉTRIQUES — BIBLIOGRAPHIE — LES CONGRÈS — DOCUMENTATION GÉNÉRALE — INFORMATIONS DIVERSES

Voir page 308 du présent numéro.

Revêtement de façade avec vitrage en métal léger exécuté par ZWAHLEN & MAYR S. A. à Lausanne.



## Centrales électriques et sous-stations



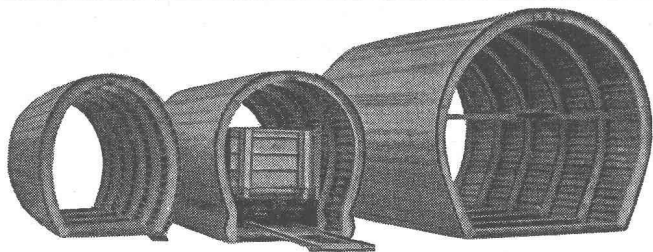
**Sécheron**

Spécialisée dans la branche électrotechnique, la S.A. des Ateliers de Sécheron, à Genève, fournit les équipements complets de centrales électriques et sous-stations :

Alternateurs et moteurs de grande puissance à courant alternatif ou continu. Transformateurs pour toutes puissances et tensions. Régulateurs automatiques pour divers genres de réglages. Redresseurs à vapeur de mercure, sans pompes ; redresseurs secs.

Fabrications dans d'autres domaines : Equipements électriques pour la traction. Electrodes et appareils de soudage.

**S.A. des Ateliers de Sécheron, Genève**



## COFFRAGE CINTRÉ EN ALLIAGE LÉGER

économise jusqu'à 50 % de main-d'œuvre

Le coffrage **Aeberli** se distingue par sa construction robuste et par sa grande simplicité. Le montage très facile et sûr de ses éléments, grâce à leur faible poids, permet de réaliser des économies considérables. Leur légèreté diminue les risques d'accidents. Les parois bétonnées sont irréprochables, car les cloisons lisses du coffrage **Aeberli** se juxtaposent naturellement.

**Alb. Aeberli** Zurich 38  
ATELIERS DE CONSTRUCTION  
Albisstrasse 62 Tél. (051) 45 13 28

## BREVETS D'INVENTION

MARQUES DE FABRIQUE — DESSINS — MODÈLES  
CONSULTATIONS — EXPERTISES

**ANDRÉ SCHOTT** INGÉNIEUR-  
CONSEIL  
Bld. du Théâtre 5 GENÈVE Tél. 250 398

# 1930-1960

Les appareils à gaz

# CIPAG

(boilers, générateurs, aérothermes)

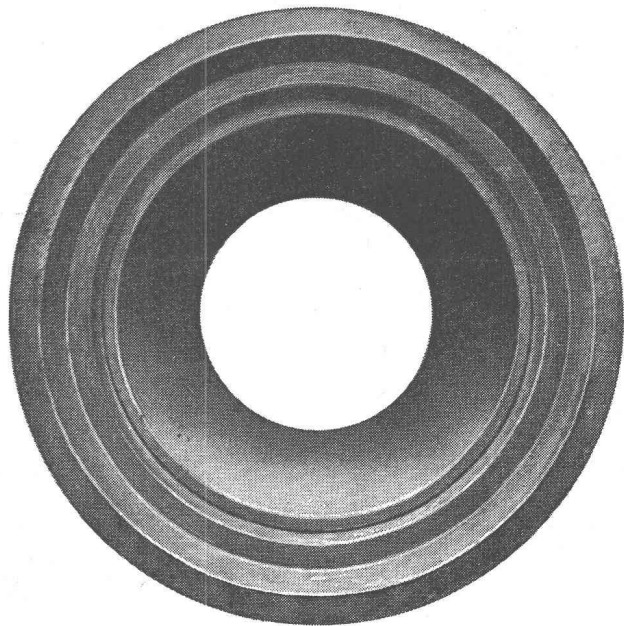
bénéficient d'une expérience de

## 30 ans

# Indications Importantes

Les résultats d'essais effectués tant au L. F. E. M. qu'en nos propres laboratoires vous procurent des indications importantes concernant les propriétés essentielles des tuyaux en béton pour des exigences maximales

# Bangerter Phlomag



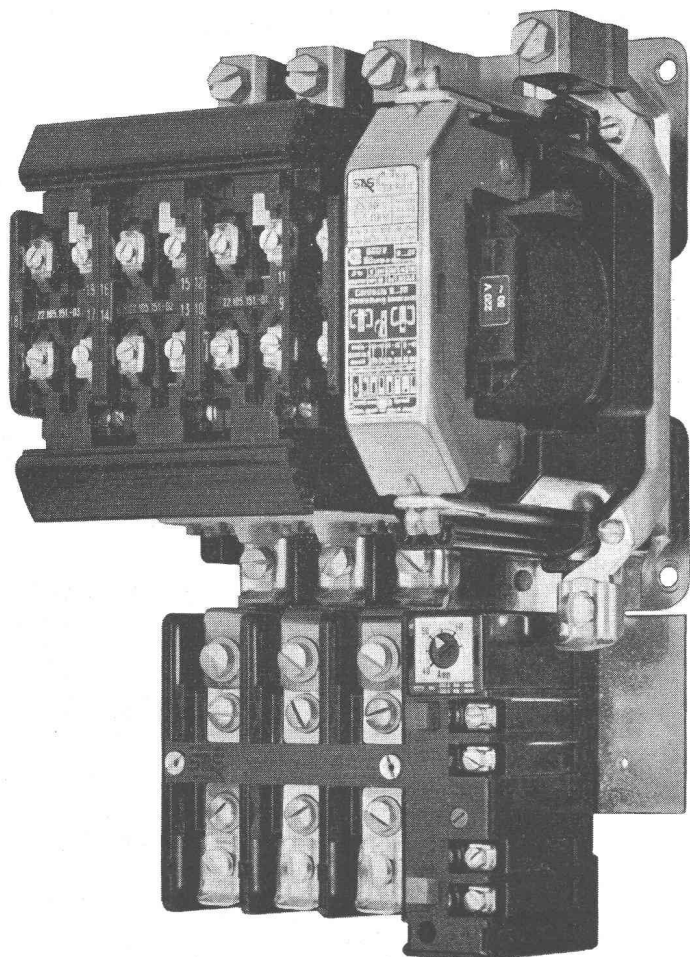
Non armés, avec emboîtement-cloche spécial et emboîtement normal.

Demandez notre documentation illustrée.

# Bangerter Lyss

A. Bangerter & Cie. S. A.  
Fabrique de produits  
en ciment 032/85315





## Contacteur CAT

**1-60** avec relais thermique

Système de contact ne rebondissant pas

Fonctionnement indépendant de la position

Contacts auxiliaires bien visibles

Relais à circuits de déclenchement  
et de signalisation électriquement séparés

Éléments bimétalliques résistant aux sollicitations  
de court-circuit

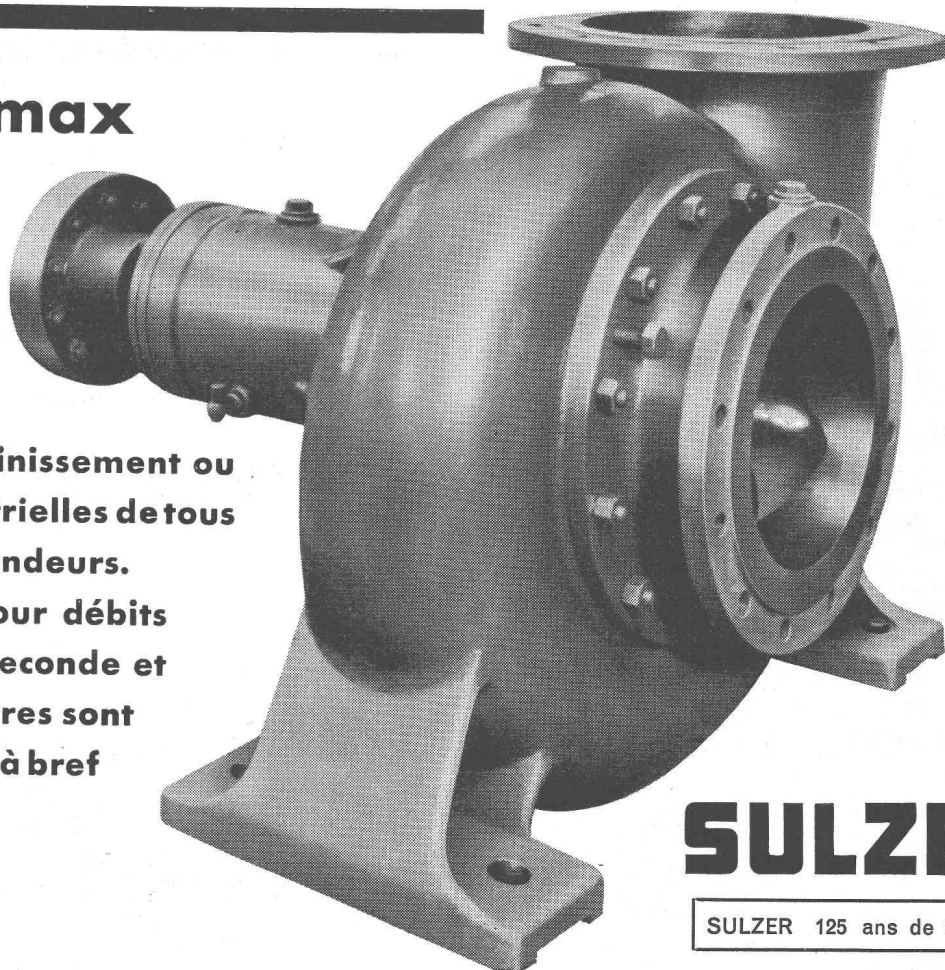
**Sprecher & Schuh SA Aarau**



6624

## Pompes Hélimax

**pour l'irrigation, l'assainissement ou  
pour installations industrielles de tous  
genres et de toutes grandeurs.  
Les pompes Hélimax pour débits  
jusqu'à 600 litres par seconde et  
hauteurs jusqu'à 20 mètres sont  
en magasin et livrables à bref  
délai.**



# SULZER

SULZER 125 ans de tradition

56154-1

**Sulzer Frères, Société Anonyme, Winterthur, Suisse**

**Bureau de Lausanne; Section Machines  
50, av. de la Gare, Téléphone 23 41 69**

BUREAU D'INGÉNIEURS-CONSEIL

MARQUES

GENÈVE

20, rue de la Cité  
Tél. (022) 24 79 20

**A. BUGNION**  
BREVETS D'INVENTION

LAUSANNE  
2bis, Grand-Pont  
Tél. (021) 22 55 50

MODÈLES

LA CHAUX-DE-FONDS  
88, avenue Léopold-Robert  
Tél. (039) 2 77 35

# compriband

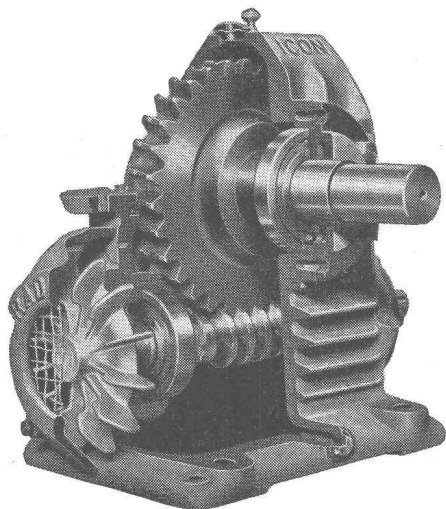
## pour chaque joint

Représentation générale **ROGER FREY, Ing. dipl.**

Zurich 2 Beethovenstrasse 47  
Tél. 051/23 33 64

# RADICON

Les réducteurs à vis sans fin de renommée mondiale pour sécurité, durabilité et rendement maximum

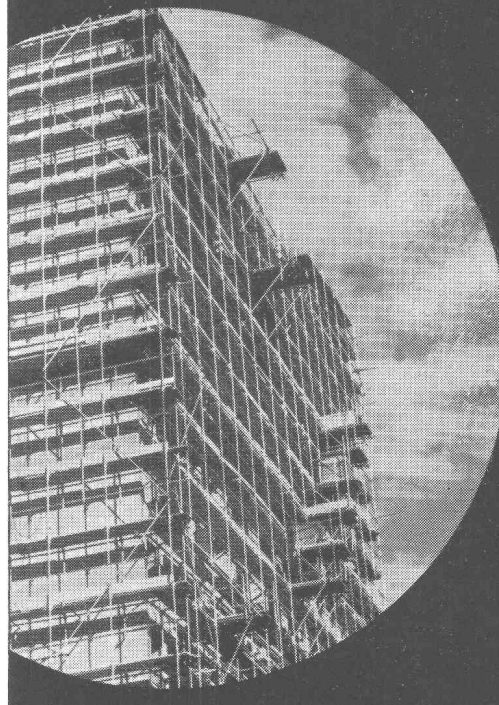


De 0.03 - 73 CV et rapports de 5 : 1 - 60 : 1  
en stock chez

**W. Emil Kunz, Zürich 27** Gotthardstraße 21  
Tel. 051 / 27 30 57

**ACROW**  
BANGERTER LYSS

## L'échafaudage à cadres H



A. Bangarter & Cie SA, Lyss  
outillage pour la construction Acrow tel. 032 / 8 54 05

# Carrières d'Arvel S.A. — Villeneuve (Vaud)

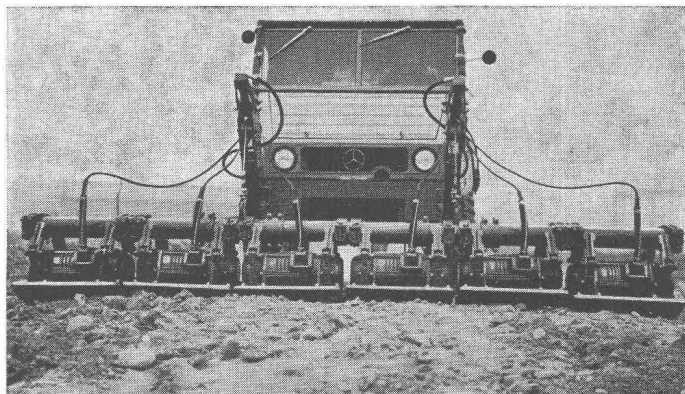
Graviers cassés et gravillons de qualité — Pierre à moellons — Blocs de marbrerie

# BREVETS d'INVENTION

*la plus ancienne maison de Suisse :*

**Dériaz, Kirker & C<sup>ie</sup>**  
Genève  
14 rue du Mont-Blanc

# 6 exemples routes

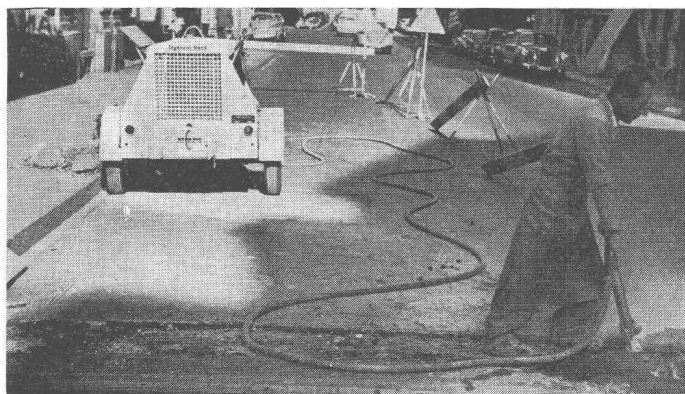


## NOUVEAU: VIBRO-DAMEURS BRIGEL

à plaques multiples. Chaque plaque porte un dispositif électrique de vibration alimenté par un générateur installé sur le pont du véhicule UNIMOG. Les plaques peuvent être juxtaposées jusqu'à une largeur de travail de 3,6 m et levées hydrauliquement pour le transport. Le vibro-dameur à plaques multiples BRIGEL est maniable et propre à quantité de travaux différents. Vous devriez le voir à l'ouvrage!

Avez-vous déjà remarqué que les plus anciens compresseurs encore en service sur les chantiers sont généralement des INGERSOLL? INGERSOLL est devenu synonyme de longue durée d'usage d'un compresseur. Les rotors des INGERSOLL modernes sont munis de tiroirs en matière synthétique qui ne s'usent pratiquement pas et ménagent les cylindres - un nouveau point en faveur d'une durée de service prolongée.

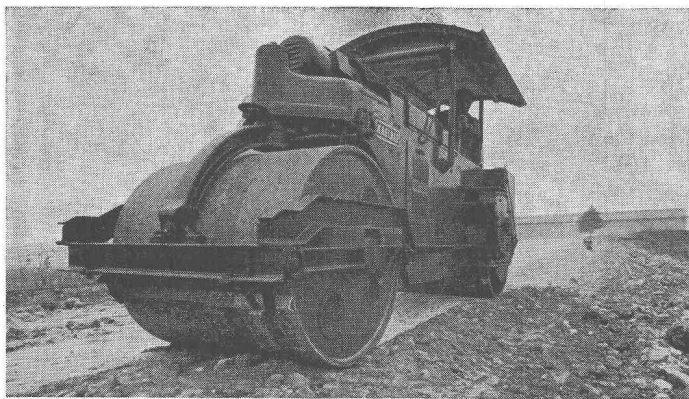
## COMPRESSEURS INGERSOLL-RAND



Robert Aebi SA Zurich Uraniastrasse 31/33 Tél. 051/23 17 50

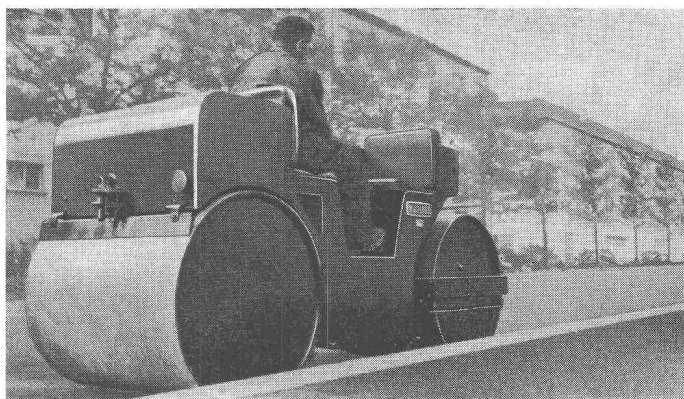
# Robert Aebi





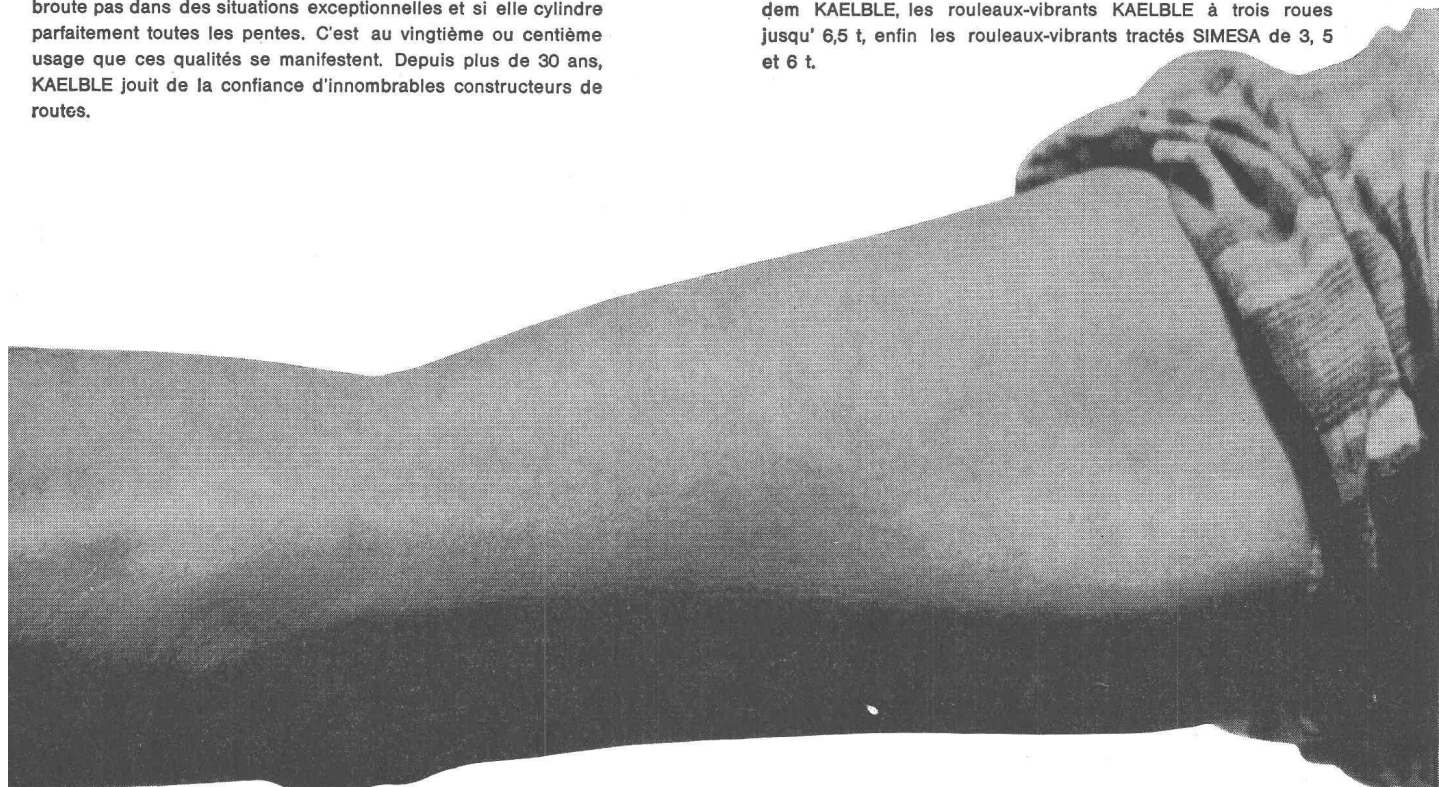
## ROULEAUX-COMPRESSEURS KAEUBLE

Qui achète un rouleau-compresseur doit avoir confiance dans son constructeur. Personne ne peut savoir à première vue, si le poids du rouleau est judicieusement réparti, si la machine ne broute pas dans des situations exceptionnelles et si elle cylindre parfaitement toutes les pentes. C'est au vingtième ou centième usage que ces qualités se manifestent. Depuis plus de 30 ans, KAEUBLE jouit de la confiance d'innombrables constructeurs de routes.



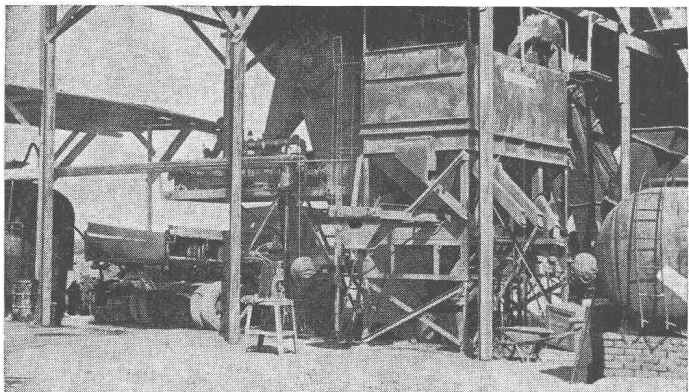
## ROULEAUX VIBRANTS

Il s'agit avant tout, dans ce domaine, de s'adapter aux différentes conditions locales. Nous livrons divers produits: les rouleaux-vibrants monocylindriques BERNARD, les rouleaux-vibrants tandem KAEUBLE, les rouleaux-vibrants KAEUBLE à trois roues jusqu' 6,5 t, enfin les rouleaux-vibrants tractés SIMESA de 3, 5 et 6 t.



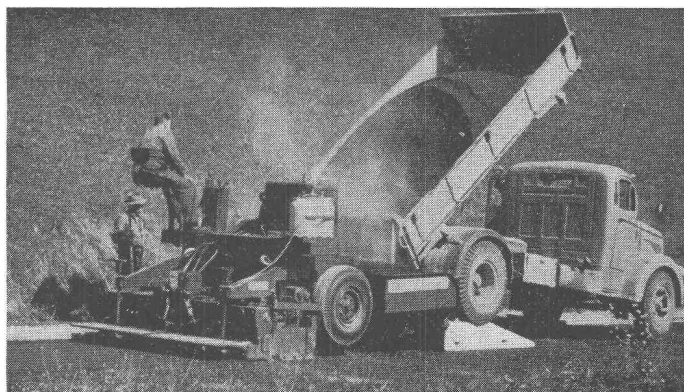
Grande production de mélanges bitumineux de tout genre et frais d'exploitation très réduits par tonne: un résultat du système continu B-G. Le principe de la production ininterrompue a en outre l'avantage que, dans les installations BARBER-GREENE, l'automatisme habituel a pu être obtenu par des moyens purement mécaniques, donc simples et de fonctionnement sûr.

## POSTES D'ENROBAGE BG



Demandez notre liste de références. - Chaque propriétaire d'une BARBER-GREENE vous confirmera volontiers que ces finisseuses parfaites exigent très peu de pièces de rechange, fait significatif pour des machines en service depuis 10 ans. Les plus récents modèles utilisent aussi l'excellent principe de tassage-nivellement B-G. Demandez une orientation sans engagement.

## FINISSEUSES DE ROUTES BG





Bureau technique à Lausanne cherche pour tout de suite

## DESSINATEUR ou TECHNICIEN

Activité : dessins constructions techniques et calculation de l'isolation thermique et sonore. Surveillance des constructions.

Offres avec photo, copies de certificats, date d'entrée et prétentions de salaire sous chiffre **P. K. 81 325 L.**, à **Publicitas, Lausanne.**

Bureau technique de Sion (Valais) cherche

## dessinateur en génie civil

pour entrée immédiate.

Faire offres avec prétention de salaire, à **Michel Andenmatten**, ingénieur S.I.A., **Sion**. Tél. (027) 2 11 72.

### VILLE DE LA CHAUX-DE-FONDS

La **Direction des Travaux publics** cherche, pour entrée en fonction immédiate

## UN DESSINATEUR DIPLOMÉ EN GÉNIE CIVIL

Traitement à convenir.

Adresser les offres manuscrites avec curriculum vitae, à la **Direction des Travaux publics**, 18, rue du Marché, **La Chaux-de-Fonds**.

### LE LABORATOIRE DE GÉOTECHNIQUE

**H. B. de Cérenville**, ingénieur à Lausanne

cherche pour date à convenir

## Ingénieur civil

28-35 ans, de langue maternelle française, désireux de se consacrer exclusivement à la

### GÉOTECHNIQUE

(sondages, essais, rapports et projets)

Seul un engagement durable sera envisagé. Traitement et participation aux bénéfices à convenir.

Faire offres manuscrites **11, avenue de Rumine, Lausanne.**

**GRANDE DIXENCE S.A.** engagerait un jeune

## Ingénieur mécanicien diplômé

pour collaborer aux études des usines de pompage. Travail intéressant et varié au service des pompages du bureau de Lausanne.

On demande une bonne formation générale, du goût pour les études et recherches, de bonnes connaissances en mathématiques et en hydraulique générale; engagement de quelques années.

S'adresser par lettre manuscrite à la **Direction de Grande Dixence S.A.**, place de la Gare 12, Lausanne.

### Mise au concours

Le Service cantonal des améliorations foncières, à Berne, cherche pour une date à convenir un

## TECHNICIEN-ARCHITECTE

**Conditions requises:** formation technique complète, expérience pratique dans l'étude des projets de constructions agricoles, connaissance des deux langues, de préférence langue maternelle française.

Le traitement sera fixé selon le décret sur le traitement du personnel de l'administration de l'Etat de Berne.

Les candidats remettront leurs offres et certificats, en indiquant la formation acquise, l'activité pratiquée jusqu'à ce jour et la prétention de salaire, jusqu'au 20 septembre 1960, au Service cantonal des améliorations foncières, à Berne, Nordring 30.

**Direction de l'agriculture  
du canton de Berne.**

**DUPUIS & C<sup>IE</sup>**  
*photogravure*  
**CLICHÉS DESSINS PHOTOS**  
Lausanne Cheneau-de-Bourg 3 Tél. 23 39 23