

Objektyp: **Advertising**

Zeitschrift: **Bulletin technique de la Suisse romande**

Band (Jahr): **86 (1960)**

Heft 20

PDF erstellt am: **12.07.2024**

### **Nutzungsbedingungen**

Die ETH-Bibliothek ist Anbieterin der digitalisierten Zeitschriften. Sie besitzt keine Urheberrechte an den Inhalten der Zeitschriften. Die Rechte liegen in der Regel bei den Herausgebern. Die auf der Plattform e-periodica veröffentlichten Dokumente stehen für nicht-kommerzielle Zwecke in Lehre und Forschung sowie für die private Nutzung frei zur Verfügung. Einzelne Dateien oder Ausdrucke aus diesem Angebot können zusammen mit diesen Nutzungsbedingungen und den korrekten Herkunftsbezeichnungen weitergegeben werden. Das Veröffentlichen von Bildern in Print- und Online-Publikationen ist nur mit vorheriger Genehmigung der Rechteinhaber erlaubt. Die systematische Speicherung von Teilen des elektronischen Angebots auf anderen Servern bedarf ebenfalls des schriftlichen Einverständnisses der Rechteinhaber.

### **Haftungsausschluss**

Alle Angaben erfolgen ohne Gewähr für Vollständigkeit oder Richtigkeit. Es wird keine Haftung übernommen für Schäden durch die Verwendung von Informationen aus diesem Online-Angebot oder durch das Fehlen von Informationen. Dies gilt auch für Inhalte Dritter, die über dieses Angebot zugänglich sind.

h 2393

24. Sep. 1960

F 110

# BULLETIN TECHNIQUE DE LA SUISSE ROMANDE

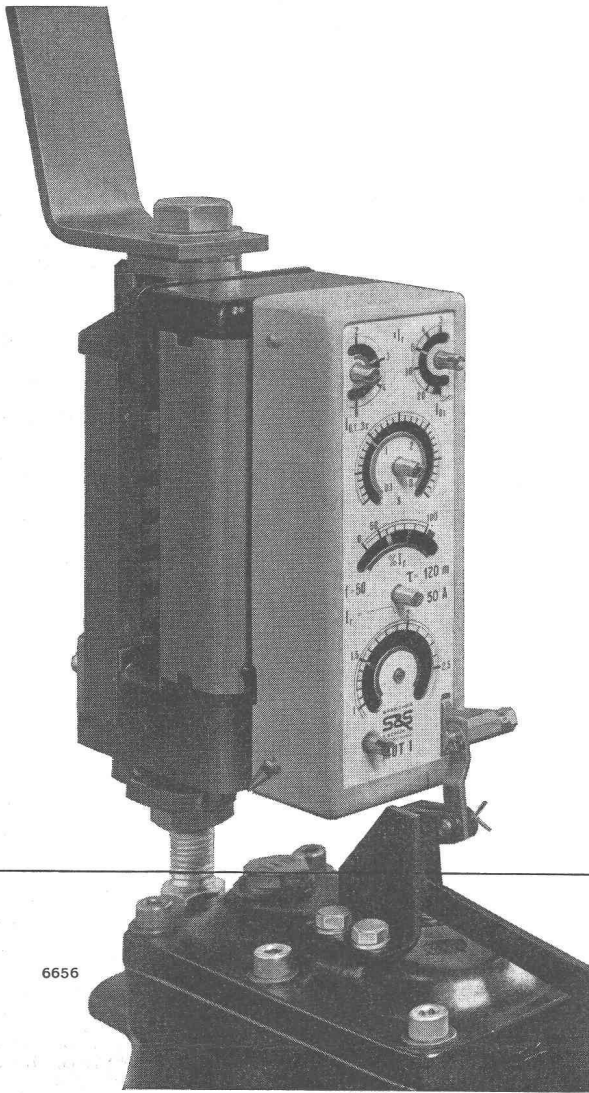


## SOMMAIRE

AMÉNAGEMENT DE LA CHUTE ARNON-DIABLERETS — LES CONGRÈS  
CARNET DES CONCOURS — COMMUNIQUÉ — DOCUMENTATION  
GÉNÉRALE — INFORMATIONS DIVERSES

Voir page 332 du présent numéro.

Brasilia - Palacio do planalto  
Béton au PLASTIMENT



## Le nouveau déclencheur direct combiné MUT 1

Utilisation rationnelle des installations  
Protection accrue  
Echelonnement des temps plus serré  
Diminution de la durée du court-circuit  
Résistance aux sollicitations de court-circuit  
extrêmement élevée  
Grand domaine de réglage  
Réglage simple

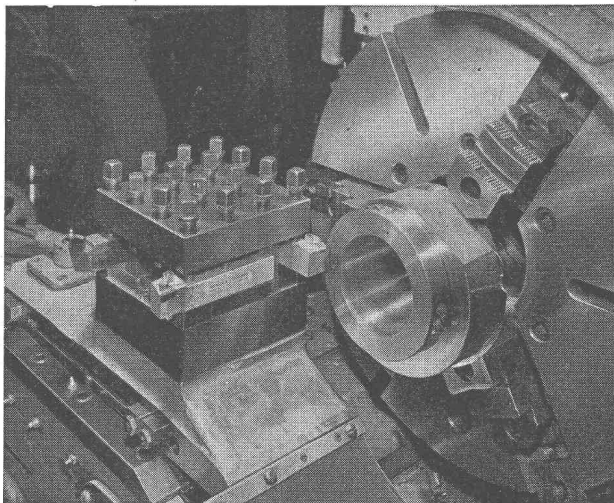
**Sprecher & Schuh SA**      **Aarau**



6656



## KENNAMETAL qualité K 21



pour tourner, fraiser, raboter, percer, saigner.

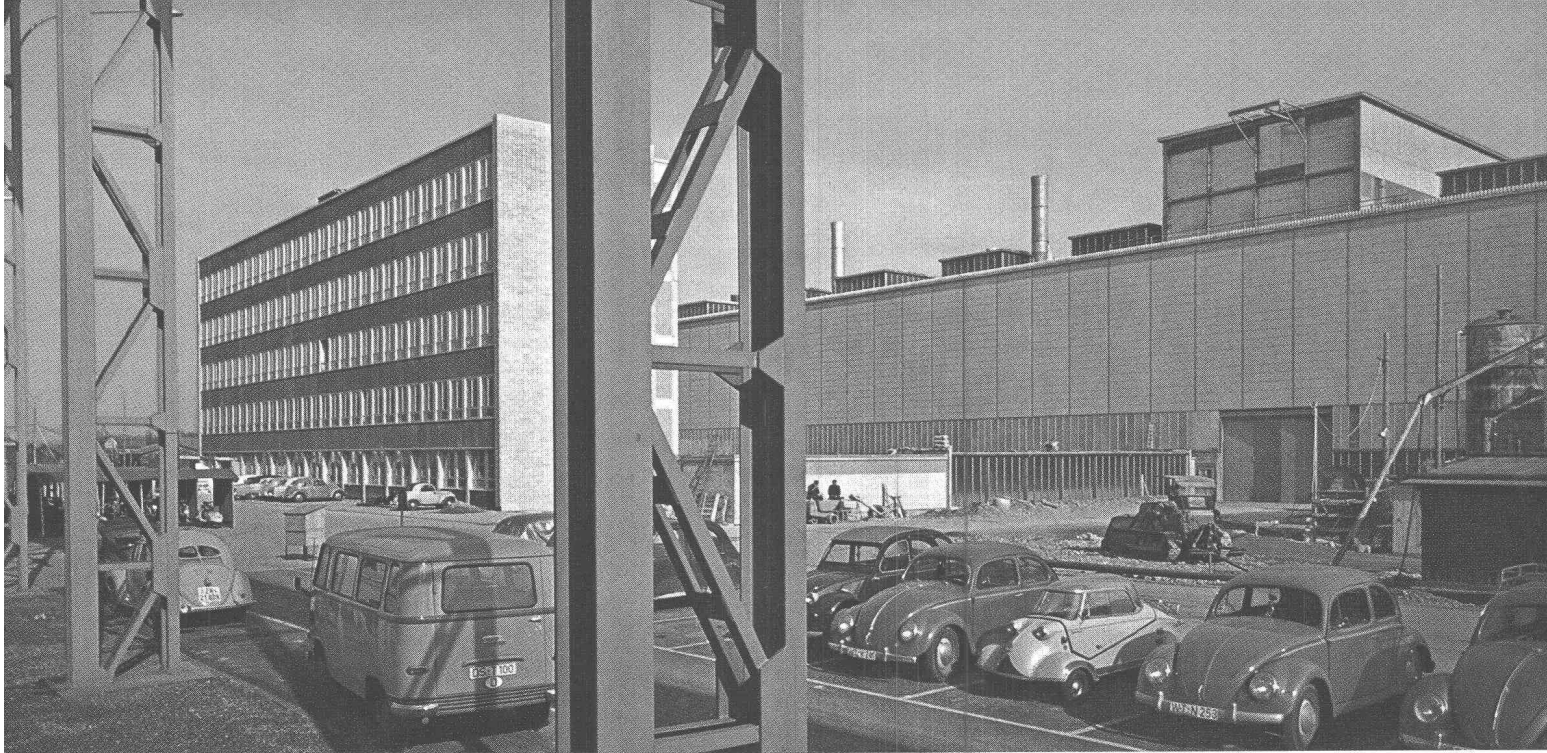
- grande résistance contre l'usure des arêtes
- plus grande ténacité
- excellente résistance aux chocs thermiques

*Walter Meier* **MACHINES-OUTILS** *Zurich*

Mühlebachstrasse 11 - 15

Tél. (051) 34 54 00





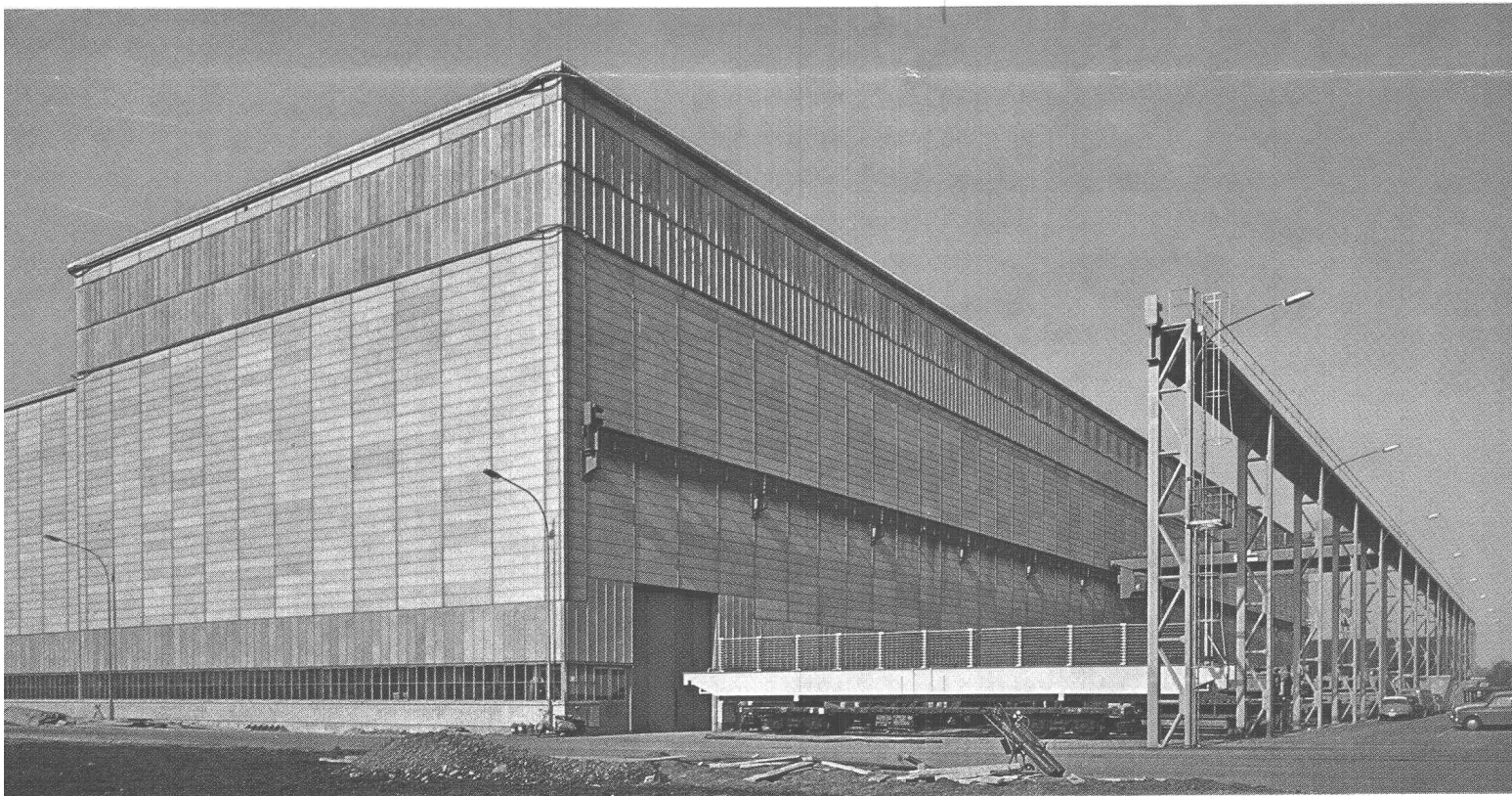
## Sulzer Frères S. A., Winterthur

Architectes:

Bureau technique Sulzer Frères S.A., Winterthur et  
MM. Suter & Suter, à Bâle.

Bâtiment des bureaux: contre-cœurs en plaques de façade  
verticales DURISOL, revêtues de mosaïque céramique,  
12 cm d'épaisseur.

Fonderie et halle de façonnage de pièces de grandes dimensions:  
plaques de façade horizontales DURISOL, 10 cm d'épaisseur;  
couverture du toit en plaques de toiture DURISOL, 10 cm d'épaisseur.

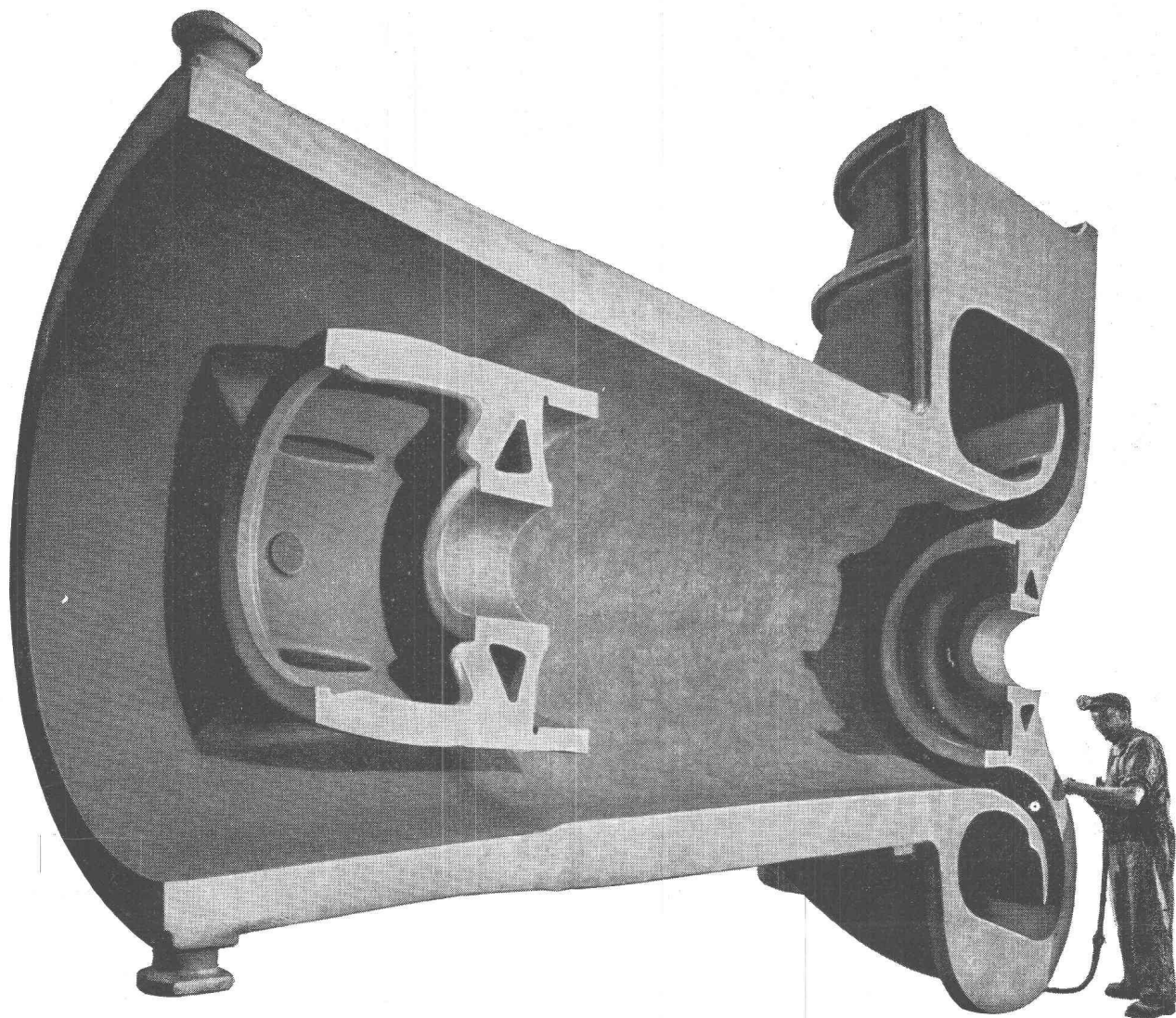


# Durisol

DURISOL, Matériaux de construction légers S.A., Dietikon  
Tél. No (051) 91 86 65

Seite / page

leer / vide /  
blank



## Fontes fines DE ROLL

### **Fontes moulées**

pour tous les emplois,  
dans toutes les formes et dimensions  
jusqu'à un poids unitaire de 40 tonnes

### **Alliages spéciaux**

résistants à la chaleur, à la corrosion,  
chimique et à l'usure,  
alliages très résistants à chaud pour outils de coupe,  
alliages pour aimants permanents

### **Alliages d'aluminium**

moulés en sable ou en coquille

### **Bronzes**

centrifugés ou moulés en sable

Pour le choix correct du matériel à utiliser et pour toutes questions dans ce domaine, veuillez vous adresser à notre office central, commun pour toutes nos fonderies :

Service de coordination et de conseil pour la fonte à façon  
Gerlafingen, SO, Téléphone (065) 4 61 31/4 60 31

**Société des Usines de Louis de Roll S.A.**

186

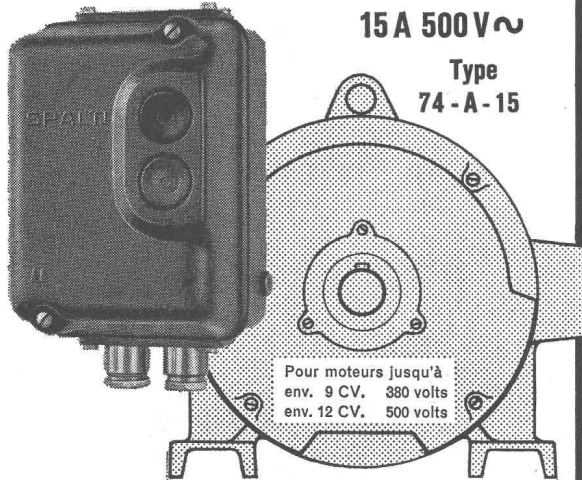


# SPÄLTI

INTERRUPTEUR DE PROTECTION  
POUR MOTEURS

15 A 500 V~

Type  
74 - A - 15



Pour moteurs jusqu'à  
env. 9 CV. 380 volts  
env. 12 CV. 500 volts

- FORME ÉLEGANTE
- MONTAGE SIMPLE
- GRANDS BOUTONS - POUSSOIRS
- PLACE SPACIEUSE POUR LE RACCORDEMENT

1012 F

SPÄLTI FILS & CO., ZÜRICH - VEVEY  
FABRIQUE DE MACHINES ET D'APPAREILS ÉLECTRIQUES  
Zürich, Téléphone (051) 42 16 06 Vevey, Téléphone (021) 5 19 91

# VIANINI

le supertuyau en béton armé centrifugé  
Haute résistance Etanchéité  
Longueur utile jusqu'à 3,65 m<sup>1</sup>

Fosses de décantation  
Séparateurs d'essence  
conformes aux directives  
de l'ASPEE



## Tuyaux ronds

longueur 1 m<sup>1</sup> jusqu'à 1500 mm Ø armés ou non. Nous nous chargeons du moulage de n'importe quelle pièce en béton

FABRIQUE DE PRODUITS EN CIMENT:

## Desmeules Frères SA

GRANGES-MARNAND

Téléphone (037) 6 41 16

# DUPUIS & C<sup>IE</sup>

photogravure

CLICHÉS DESSINS PHOTOS

Lausanne

Cheneau-de-Bourg 3

Tél. 23 39 23

Travaux de béton armé exécutés en

# ACIER BOX

de dureté naturelle, comme seul acier suisse d'armature spéciale IIb, soudable sans perte de résistance.

MONTEFORNO, Acieries et Laminiers SA., BODIO

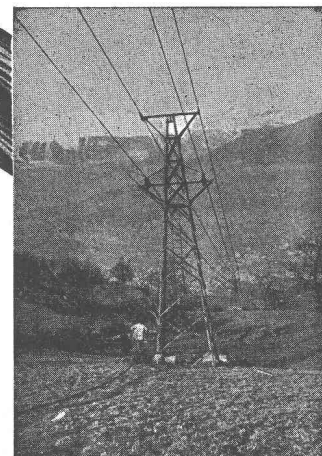
## Corderie Industrielle Suisse S.A.

ci-devant C. Oechslin zum Mandelbaum

Tél.  
(053) 5 42 41

Schaffhouse

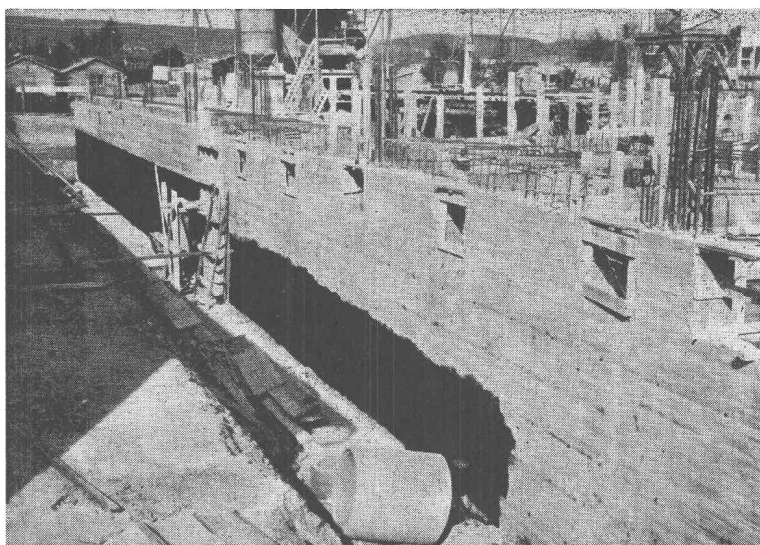
Fondée en  
1839



## Câbles Oechslin

**Sécurité et qualité !**

## Les produits KELLER sur les grands chantiers!



Agrandissement  
de l'aéroport de  
Kloten (ZH)

\* AFRATAR permet de grandes économies de frais et de temps en réduisant les opérations.

\* AFRATAR peut s'appliquer sur le béton frais ;

\* La couche d'AFRATAR se reconnaît immédiatement à son aspect allant du noir mat au brun foncé.

Les produits Keller sont livrables par les marchands de matériaux de construction ou directement par

Pour le chantier ci-dessus, l'on a employé les produits Keller suivants :

env. 600 kg d'**AFRATAR**  
pour les isolations des fondations

env. 2000 kg d'**ADERIT**  
masse fusible en poudre (brevet suisse)  
pour les travaux de jointoiment des citernes

env. 400 kg d'**ACOLAN**  
imprégnation colorée pour le bois pour les baraquements

**3 tonnes de produits KELLER pour un seul chantier, preuve convaincante de leur qualité!**

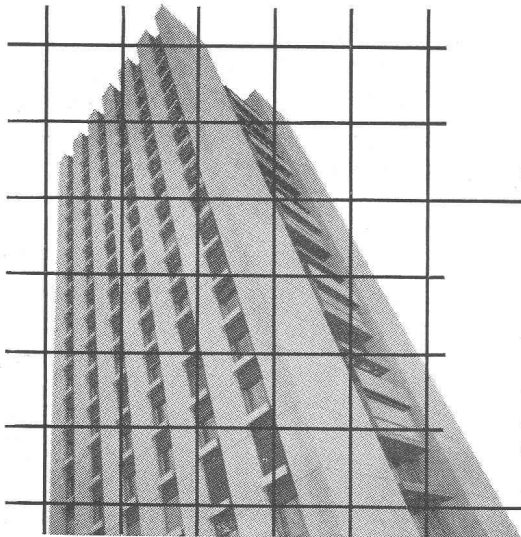


Barra  
pour  
Béton

SIEGFRIED  
**Keller** SA

Wallisellen-Zurich Téléphone 051 / 93 32 32





Pour superstructures et infrastructures  
rationnelles: treillis d'armature

**PERFEKT**

en fil d'acier profilé.

Brevets suisses et étrangers

Demandez le catalogue spécial avec tableaux de calculs.

**EMIL HITZ**

Fabrique de treillis métalliques

Zurich 3/45 Grubenstrasse 29 Téléphone 051-33 25 50

Succursale à Bâle

Obere Rebgrasse 40 Téléphone 061-32 45 92

Lausanne Louis Butty, repr. av. Simplon 29 Tél. 021-26 51 44

**COMPTOIR DU CAOUTCHOUC**

**LAUSANNE**

16, Caroline - Tél. (021) 2321 48/49

**A. BOVEY S.A.**

**Succursale : Sion**

Condémines/Rte Lausanne Tél. (027) 22485



- Tuyaux air comprimé **ATOMIC** - Armatures
- Tuyaux caoutchouc pour tous usages
- Vêtements imperméables, bottes, gants, casques
- Courroies et rubans transporteurs
- Vulcanisation et entretien des rubans transporteurs

Fondés en  
**1890**  
ATELIERS DE PHOTOGRAVURE  
**Reymond**

LAUSANNE AVENUE VINET 19



**Semaine Suisse**  
Panorama du travail national

15-29 octobre 1960

BUREAU D'INGÉNIEURS-CONSEIL

**A. BUGNION**

BREVETS D'INVENTION

MARQUES

GENÈVE

20, rue de la Cité

Tél. (C22) 24 79 20

LAUSANNE

2bis, Grand-Pont

Tél. (021) 22 55 50

MODÈLES

LA CHAUX-DE-FONDS

88, avenue Léopold-Robert

Tél. (039) 2 77 35

**BREVETS D'INVENTION**

MARQUES DE FABRIQUE — DESSINS — MODÈLES  
CONSULTATIONS — EXPERTISES

**ANDRÉ SCHOTT** INGÉNIEUR-  
CONSEIL

Bld. du Théâtre 5 GENÈVE

Tél. 250 398

Pour votre publicité :

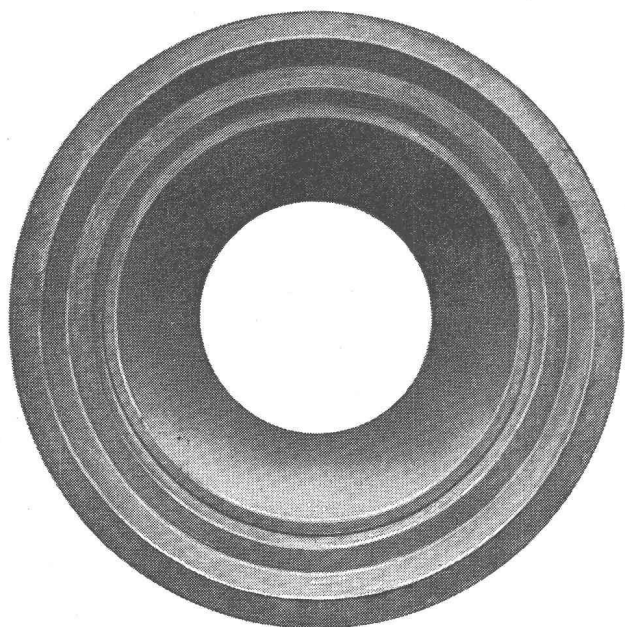
**ANNONCES SUISSES S.A. « ASSA »**

**LAUSANNE, Place Bel-Air 2**

# Indications Importantes

Les résultats d'essais effectués tant au L. F. E. M. qu'en nos propres laboratoires vous procurent des indications importantes concernant les propriétés essentielles des tuyaux en béton pour des exigences maximales

## Bangerter Phlomag



Non armés, avec emboîtement-cloche spécial et emboîtement normal.

Demandez notre documentation illustrée.

# Bangerter Lyss

A. Bangerter & Cie. S. A.  
Fabrique de produits  
en ciment 032 / 8 53 15

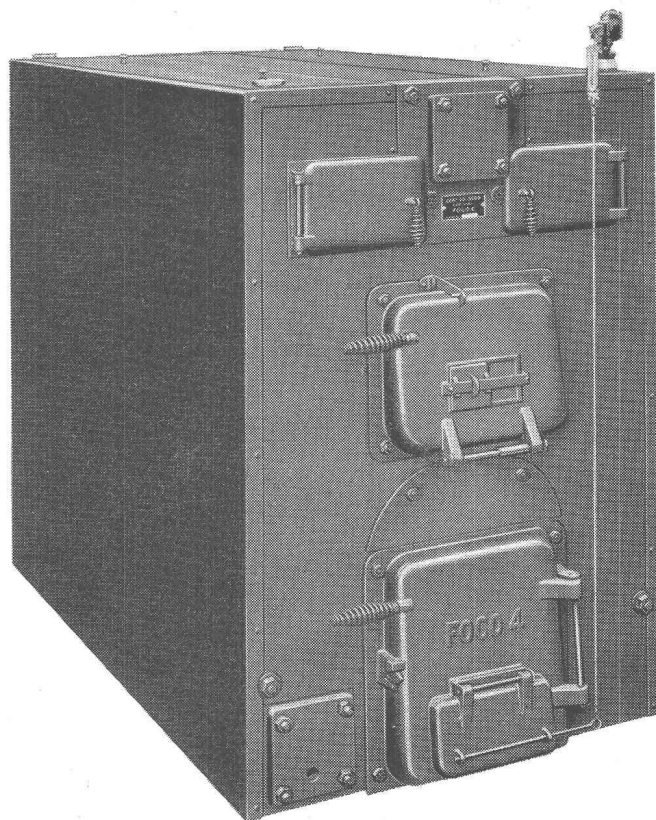


**Miser à coup sûr? Certes!  
Alors choisissez la fonte!**

Pourquoi? Les chaudières en fonte résistent à la corrosion. Elles sont durables et peuvent aisément être agrandies ou réduites selon les besoins, puisqu'elles sont constituées d'éléments assemblés.

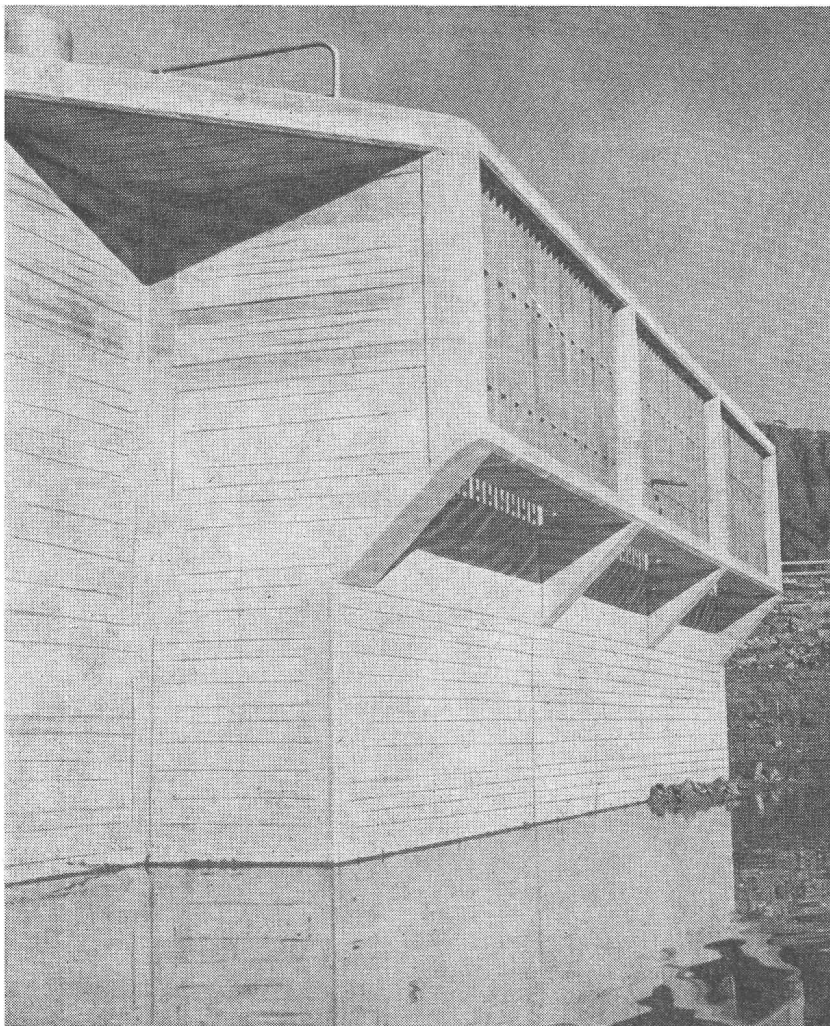
Et surtout n'oubliez pas que votre installation de chauffage doit fonctionner parfaitement pendant de nombreuses années et pouvoir faire face à toutes les éventualités. Portez donc votre choix sur une chaudière en fonte. Votre décision sera sage et perspicace, puisqu'ainsi il vous sera toujours possible de passer, sans transformations compliquées, du combustible liquide aux combustibles solides.

La fonte est avantageuse, économique et résistante! Faites-lui confiance. Votre décision sera la bonne!



Chaudière en fonte Zent Foco 4. La chaudière de grandeur moyenne, économique et solide, de grande puissance, pour chauffage au coke et au mazout. La construction parfaitement étudiée et la haute qualité des chaudières Zent reposent sur 60 ans d'expérience. Demandez le prospectus.

**Zent S.A. Berne-Ostermundigen**



## Béton au **PLASTOCRÈTE**

propre de décoffrage  
hautement étanche  
résistant au gel

Prise d'eau du lac d'Arnon.  
Société Romande d'Electricité.

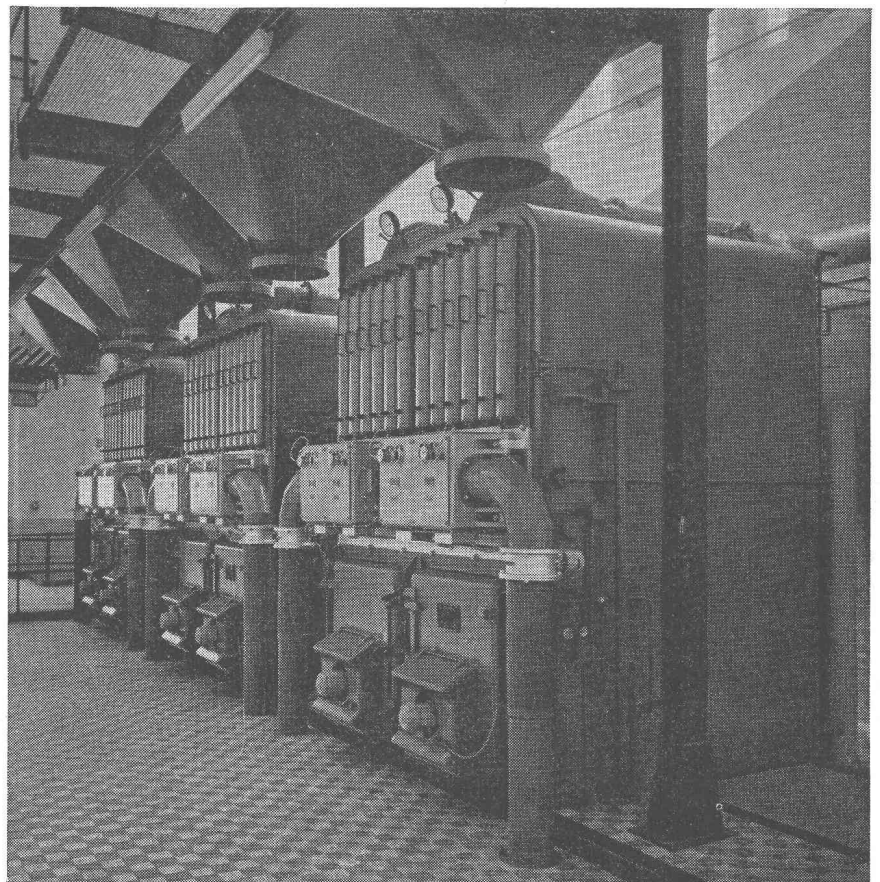


**Gaspard Winkler+Cie**

FABRIQUE DE PRODUITS CHIMIQUES POUR LA CONSTRUCTION - ZURICH 48  
LAUSANNE - 10, AVENUE DE LA GARE - TÉL. (021) 232013 - BERNE (031) 85757

# SULZER

**Chaudières à poches d'eau pour  
combustibles solides et liquides  
et applications diverses**



**Sulzer Frères, Société Anonyme  
Winterthur, Suisse**

Section Chauffage et Ventilation