

Objektyp: **Advertising**

Zeitschrift: **Bulletin technique de la Suisse romande**

Band (Jahr): **86 (1960)**

Heft 26

PDF erstellt am: **12.07.2024**

Nutzungsbedingungen

Die ETH-Bibliothek ist Anbieterin der digitalisierten Zeitschriften. Sie besitzt keine Urheberrechte an den Inhalten der Zeitschriften. Die Rechte liegen in der Regel bei den Herausgebern.

Die auf der Plattform e-periodica veröffentlichten Dokumente stehen für nicht-kommerzielle Zwecke in Lehre und Forschung sowie für die private Nutzung frei zur Verfügung. Einzelne Dateien oder Ausdrucke aus diesem Angebot können zusammen mit diesen Nutzungsbedingungen und den korrekten Herkunftsbezeichnungen weitergegeben werden.

Das Veröffentlichen von Bildern in Print- und Online-Publikationen ist nur mit vorheriger Genehmigung der Rechteinhaber erlaubt. Die systematische Speicherung von Teilen des elektronischen Angebots auf anderen Servern bedarf ebenfalls des schriftlichen Einverständnisses der Rechteinhaber.

Haftungsausschluss

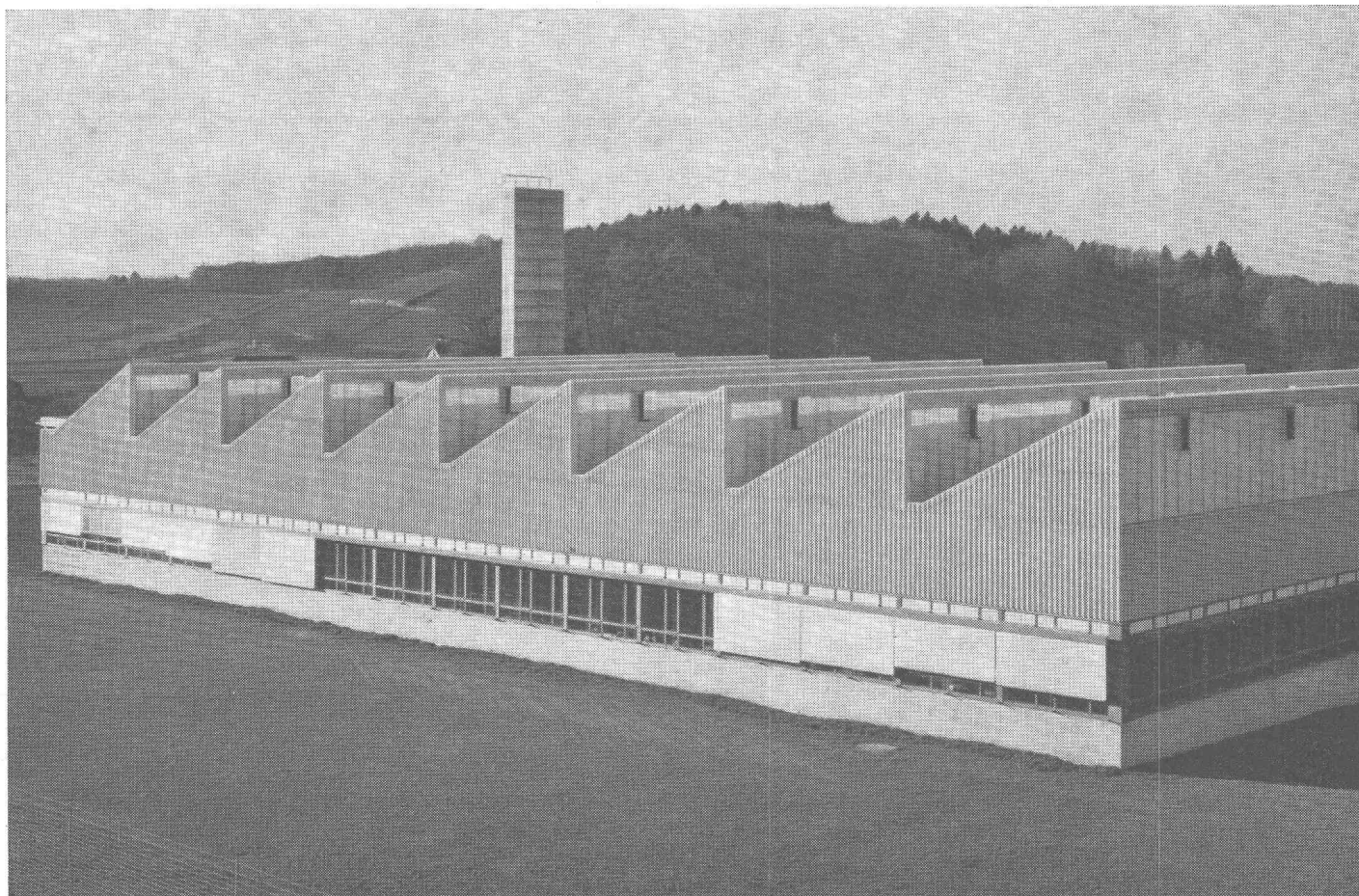
Alle Angaben erfolgen ohne Gewähr für Vollständigkeit oder Richtigkeit. Es wird keine Haftung übernommen für Schäden durch die Verwendung von Informationen aus diesem Online-Angebot oder durch das Fehlen von Informationen. Dies gilt auch für Inhalte Dritter, die über dieses Angebot zugänglich sind.

la 2393

17. DEZ. 1960

f 14 16

BULLETIN TECHNIQUE DE LA SUISSE ROMANDE



SOMMAIRE

NOUVEAU BATIMENT DU GYMNASE CANTONAL, NEUCHÂTEL —
ACTUALITÉ AÉRONAUTIQUE (XXV) — DIVERS — LES CONGRÈS —
SOCIÉTÉ VAUDOISE DES INGÉNIEURS ET DES ARCHITECTES —
SOCIÉTÉ SUISSE DES INGÉNIEURS ET DES ARCHITECTES — CARNET
DES CONCOURS — DOCUMENTATION GÉNÉRALE — NOUVEAUTÉS,
INFORMATIONS DIVERSES

Voir page 428 du présent numéro.

Usine d'Ecublens de Sapal S. A.
(S. A. des Plieuses Automatiques, Lausanne).
Charpente métallique exécutée
par ZWAHLEN & MAYR S. A., Lausanne.

SCC

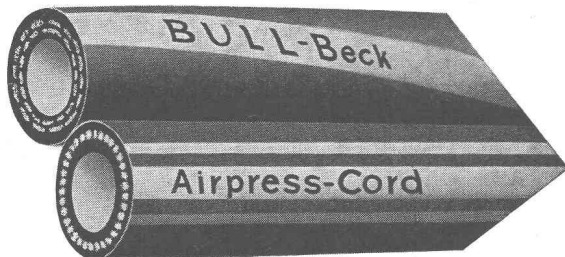
SULFIX

CIMENT SPÉCIAL

CIMENT PORTLAND

CHAUX HYDRAULIQUE

ROCHITE



Tuyaux caoutchouc pour compresseurs, eau, pompes, d'aspiration et refoulement, etc.

Bottes caoutchouc 40 cm. et 90 cm de haut pour drainage, génie civil, etc.

Vêtements imperméables

Feutres

Courroies pour transporteurs

Tapis en caoutchouc

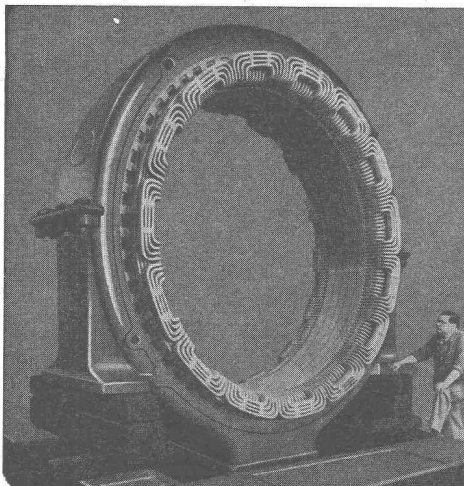
BECK Frères S. A. ARTICLES EN CAOUTCHOUC

MAISON FONDÉE EN 1903

Rue Centrale 2

LAUSANNE

Tél. (021) 22 41 64



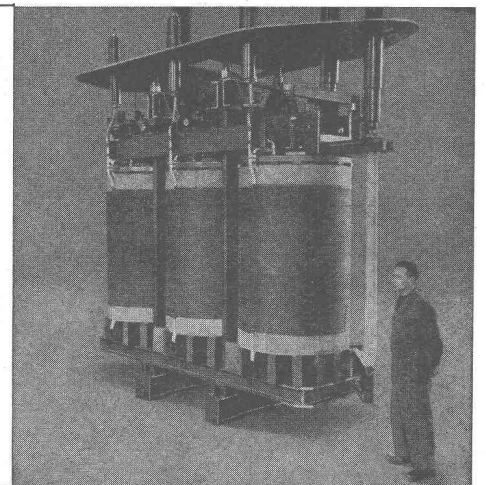
Spältli fils & Cie

VEVEY Tél. (021) 51 19 91 / 92 ZÜRICH Tél. (051) 42 16 06

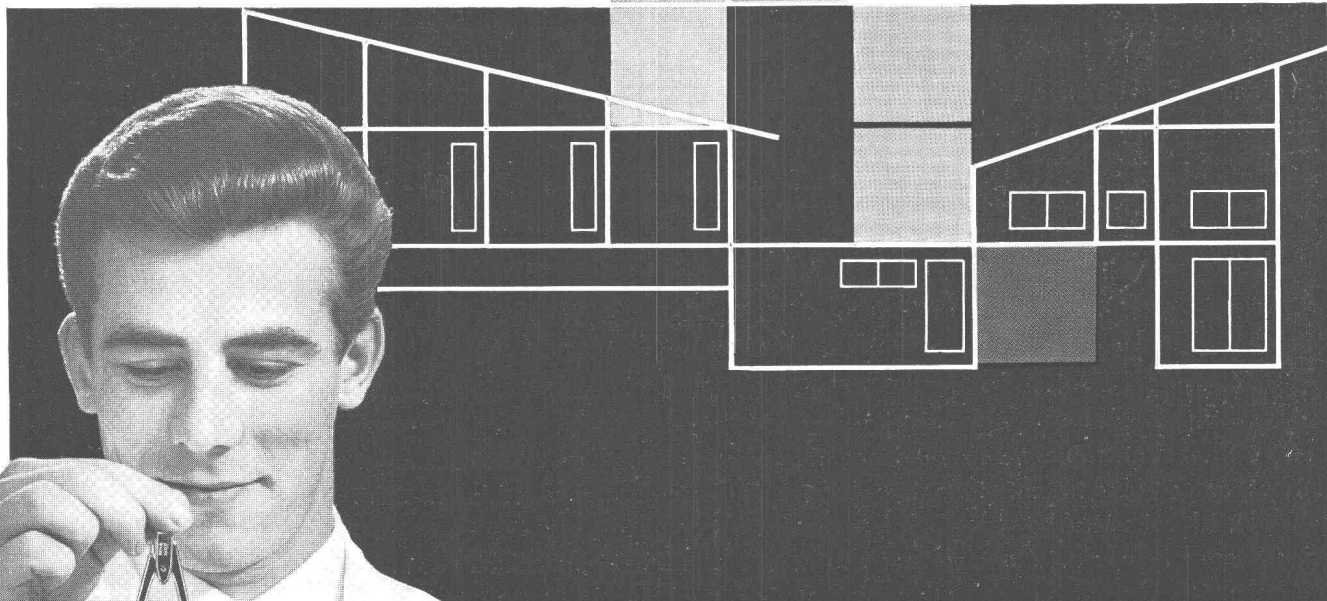
Rebobinages et transformations de moteurs, générateurs et transformateurs.

Fabrication de coffrets de manœuvre et de tableaux de distribution.

Bobinages exécutés par nos ateliers de Vevey, puis remontés sur les machines en usines des clients.



Innombrables possibilités de combinaisons

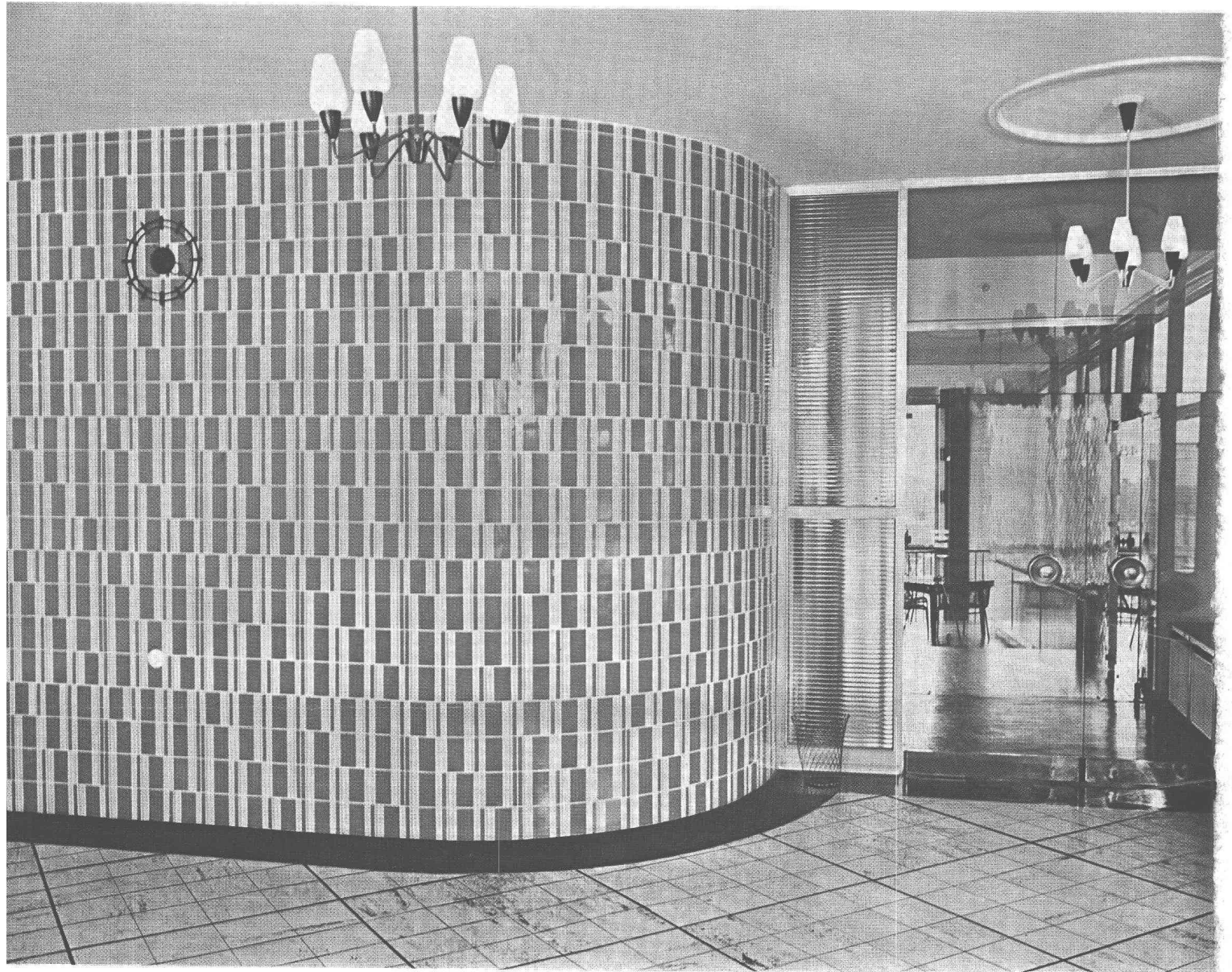


K. Jordi

Carreaux de faïence et grès cérame

Pour tous renseignements et livraisons prière de s'adresser
aux magasins spécialisés

Carreaux de faïence et grès cérame



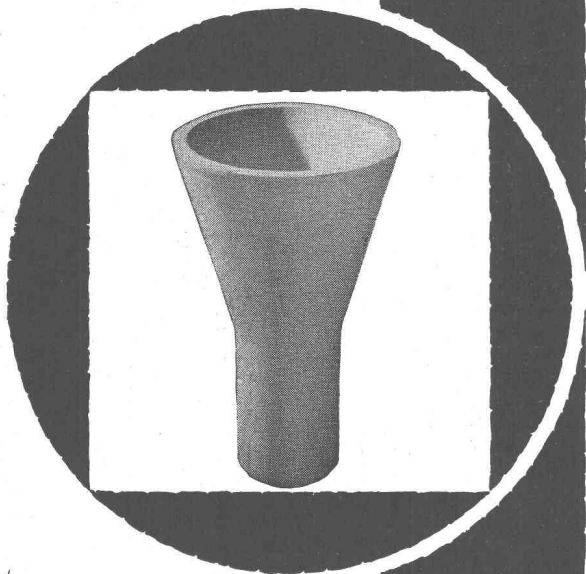
Hall d'entrée d'un bâtiment administratif
Paroi revêtue de bandes de faïence

La faïence et le grès cérame offrent d'innombrables possibilités de combinaisons et permettent, grâce aux différents formats et au riche éventail de couleurs, de satisfaire aux exigences actuelles.

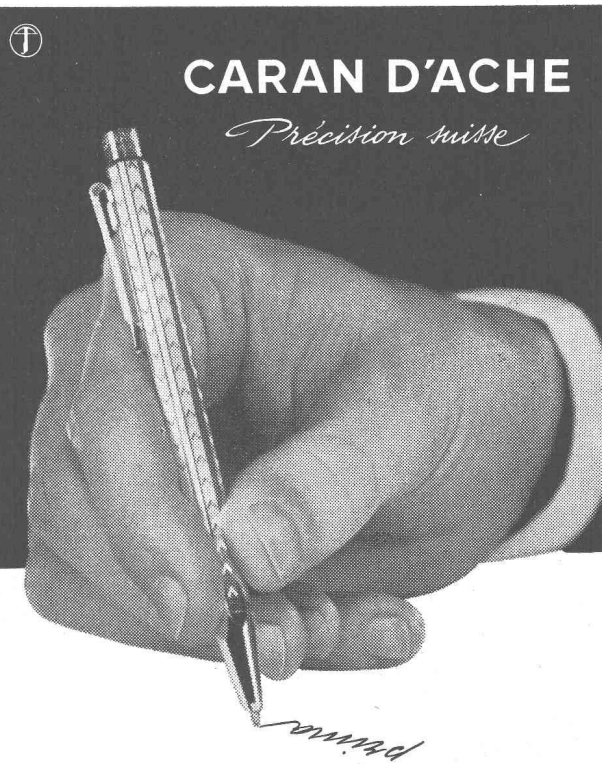
L'architecte a la possibilité d'apporter à ses solutions une note individuelle et moderne. Ses aspirations artistiques ne connaissent pratiquement aucune limite.

Le maître de l'ouvrage peut réaliser ses vœux intimes. Il aura en outre à sa disposition les revêtements de faïence et de grès cérame inaltérables, d'un entretien facile et peu coûteux.

Produits réfractaires
Carreaux en grès
cérane



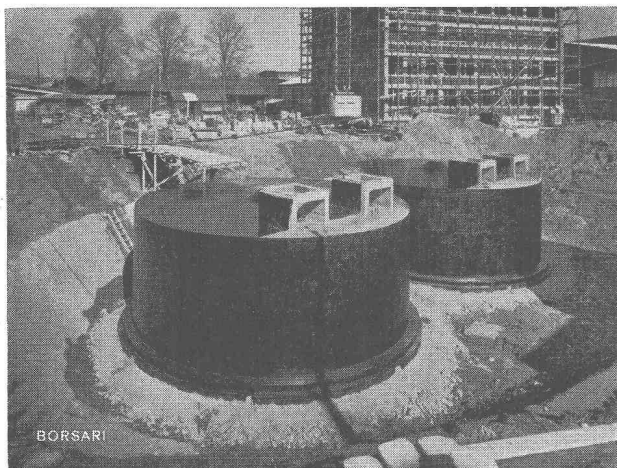
Tonwerk Lausen AG



CARAN D'ACHE

Précision suisse

- Le plus beau stylo à bille à Fr. 8.75
modèle 590 argenté 16 microns
- Demandez aussi les incomparables
« 4-couleurs **CARAN D'ACHE** »



BORSARI

Verkehrsbetriebe der Stadt Luzern, 2 Tanks, 300'000 Liter Dieselöl.

CITERNES BORSARI

*Stockage rationnel de l'essence
du mazout et de l'huile Diesel*

en réservoirs en béton armé à revêtements spéciaux

PAS DE CORROSION AUCUN ENTRETIEN

RÉFÉRENCES DE PREMIER ORDRE

BORSARI & Cie, Zollikon-Zurich

TÉLÉPHONE (051)
24 96 18

MAISON FONDÉE
EN 1873

Les installations de l'

air



pour

chauffage

ventilation

climatisation

séchage

humidification

sont favorablement connues.

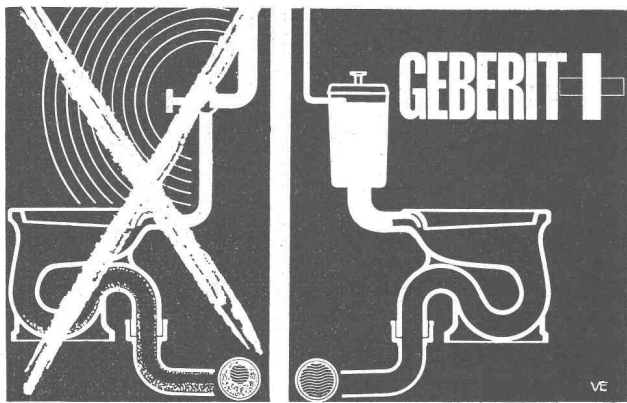
Tous ces problèmes sont traités à votre avantage par nos ingénieurs spécialisés. Nous attendons votre appel téléphonique sous n° 031 - 3 99 11, ou par écrit à

WERA S.A. BERNE

Gerbergasse 23-33

les spécialistes de la climatisation

Les examens scientifiques et l'expérience pratique prouvent la supériorité du réservoir de chasse GEBERIT

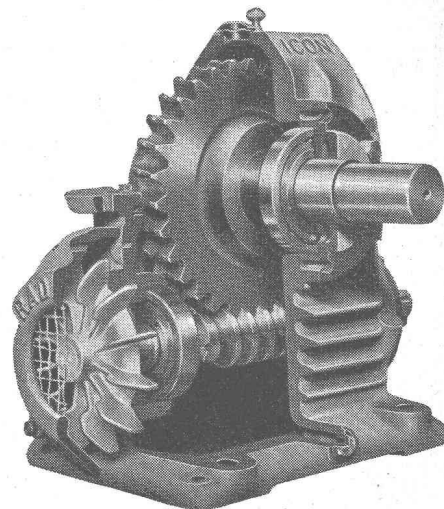


Le réservoir de chasse GEBERIT est silencieux, sûr, élégant et l'ensemble de l'installation ne revient pas plus cher qu'une installation à robinet de chasse.

GEBERT + CIE Rapperswil am Zürichsee Tel. 055 / 2 03 44

RADICON

Les réducteurs à vis sans fin de renommée mondiale pour sécurité, durabilité et rendement maximum



De 0.03 - 73 CV et rapports de 5 : 1 - 60 : 1 en stock chez

W. Emil Kunz, Zürich 27 Gotthardstraße 21
Tel. 051 / 27 30 57

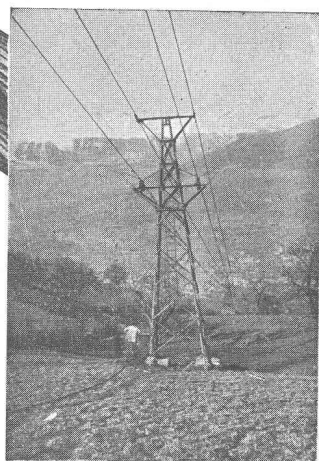
Corderie Industrielle Suisse S.A.

ci-devant C. Oechslin zum Mandelbaum

Tél.
(053) 5 42 41

Schaffhouse

Fondée en
1839



Câbles Oechslin

Sécurité et qualité !

La série de prix

pour travaux du bâtiment et du génie civil,
édition 1960-61
va paraître prochainement

Souscrivez dès aujourd'hui
votre exemplaire
à l'Administration de

la série de prix

Rue de la Tour 8
Lausanne

Téléphone (021) 22 21 20

Permettez-moi de vous présenter...

... la nouvelle **chaudière combinée DE ROLL**, en fonte, qui s'efforce de simplifier le travail d'entretien quotidien du chauffage et fournit au ménage l'eau chaude à plus bas prix.

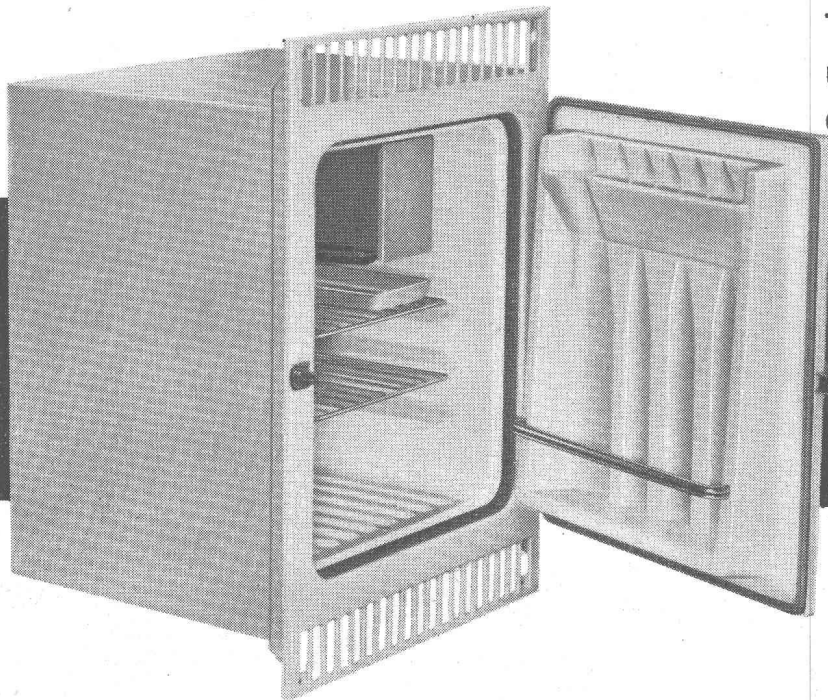
Ses éléments sont **en fonte spéciale**, le matériel résistant qui garantit une grande longévité. Par ailleurs elle est démontable et de ce fait très appropriée au montage dans les immeubles existants.

Fournie par les installateurs



DE ROLL

DE ROLL Usines de Klus



**Tellement sympathique
un frigo encastré FORSTER
dans votre cuisine**

forster

Conçu selon la nouvelle norme 55/60/90 cm des blocs éviers. Montage des plus simples dans les meubles en métal ou en bois. Agrégat refroidisseur puissant (garanti 6 ans). Utilisation maximum du volume disponible, porte entièrement aménagée. Revêtement intérieur en matière synthétique hygiénique.

Service dans les principales localités. Demandez notre prospectus détaillé.

70 litres de contenance, seulement **Fr. 295.—**

SOCIÉTÉ ANONYME HERMANN FORSTER ARBON

Tél. 071/4 78 33 - Bureau de vente Lausanne: Rue de Genève 95, Tél. 021/25 57 12/13

COMPTOIR DU CAOUTCHOUC - A. BOVEY S.A.

LAUSANNE

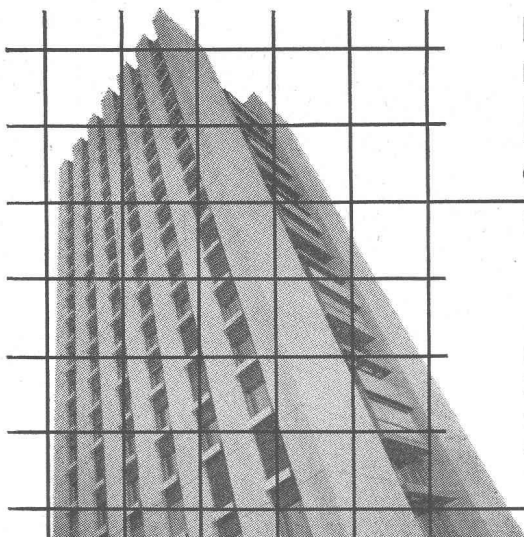
16, Caroline - Tél. (021) 2321 48/49

Succursale : Sion

Condémines/Rte Lausanne Tél. (027) 224 85



- Tuyaux air comprimé **ATOMIC** - Armatures
- Tuyaux caoutchouc pour tous usages
- Vêtements imperméables, bottes, gants, casques
- Courroies et rubans transporteurs
- Vulcanisation et entretien des rubans transporteurs



Pour superstructures et infrastructures rationnelles: treillis d'armature

PERFEKT

en fil d'acier profilé.

Brevets suisses et étrangers

Demandez le catalogue spécial avec tableaux de calculs.

EMIL HITZ

Fabrique de treillis métalliques

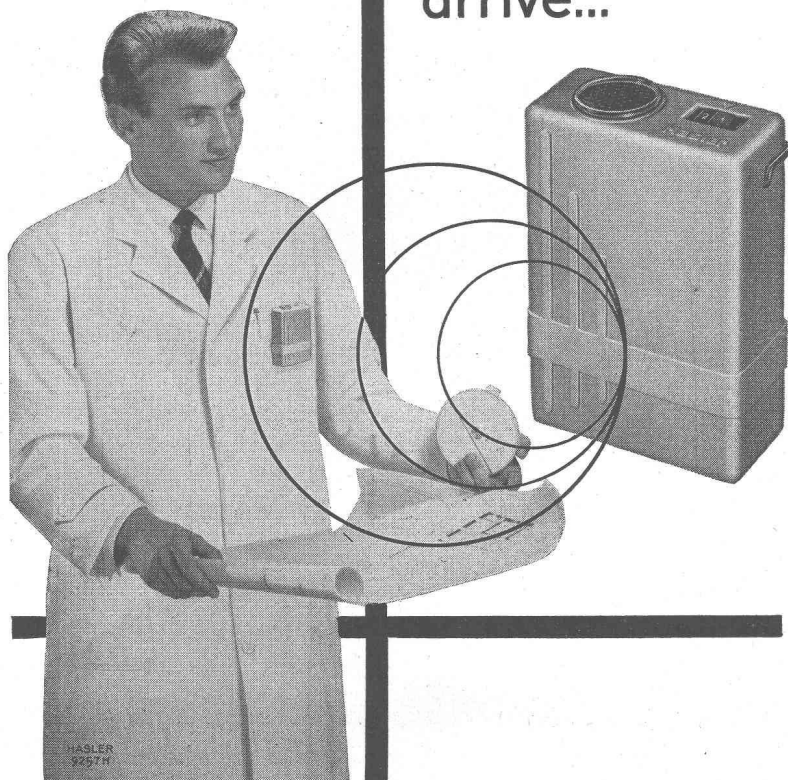
Zurich 3/45 Grubenstrasse 29 Téléphone 051-33 25 50

Succursale à Bâle

Obere Rebgasse 40 Téléphone 061-32 45 92

Lausanne Louis Butty, repr. av. Simplon 29 Tél. 021-26 51 44

Cela vous est-il déjà arrivé...



de chercher en vain le directeur, le chef d'exploitation ou le chef de vente? Ils n'ont pas remarqué les signaux de l'installation par fil: temps perdu, mouvements, rappels et... énervement.

Rien de cela avec
l'installation par radio Hasler.

A la seconde vous atteignez le porteur du récepteur partout dans le rayon d'action de l'installation, même si l'entreprise compte plusieurs bâtiments, cela sans incommoder quelqu'un d'autre.

Sans fil, l'installation moderne épargne les nerfs et augmente le rendement.

Hasler LSA Berne

Belpstrasse 23 — Téléphone (031) 64 11 11

Succursale à Zurich et
Bureau à Bâle