

Objektyp: **Advertising**

Zeitschrift: **Bulletin technique de la Suisse romande**

Band (Jahr): **86 (1960)**

Heft 7

PDF erstellt am: **08.08.2024**

### **Nutzungsbedingungen**

Die ETH-Bibliothek ist Anbieterin der digitalisierten Zeitschriften. Sie besitzt keine Urheberrechte an den Inhalten der Zeitschriften. Die Rechte liegen in der Regel bei den Herausgebern. Die auf der Plattform e-periodica veröffentlichten Dokumente stehen für nicht-kommerzielle Zwecke in Lehre und Forschung sowie für die private Nutzung frei zur Verfügung. Einzelne Dateien oder Ausdrucke aus diesem Angebot können zusammen mit diesen Nutzungsbedingungen und den korrekten Herkunftsbezeichnungen weitergegeben werden. Das Veröffentlichen von Bildern in Print- und Online-Publikationen ist nur mit vorheriger Genehmigung der Rechteinhaber erlaubt. Die systematische Speicherung von Teilen des elektronischen Angebots auf anderen Servern bedarf ebenfalls des schriftlichen Einverständnisses der Rechteinhaber.

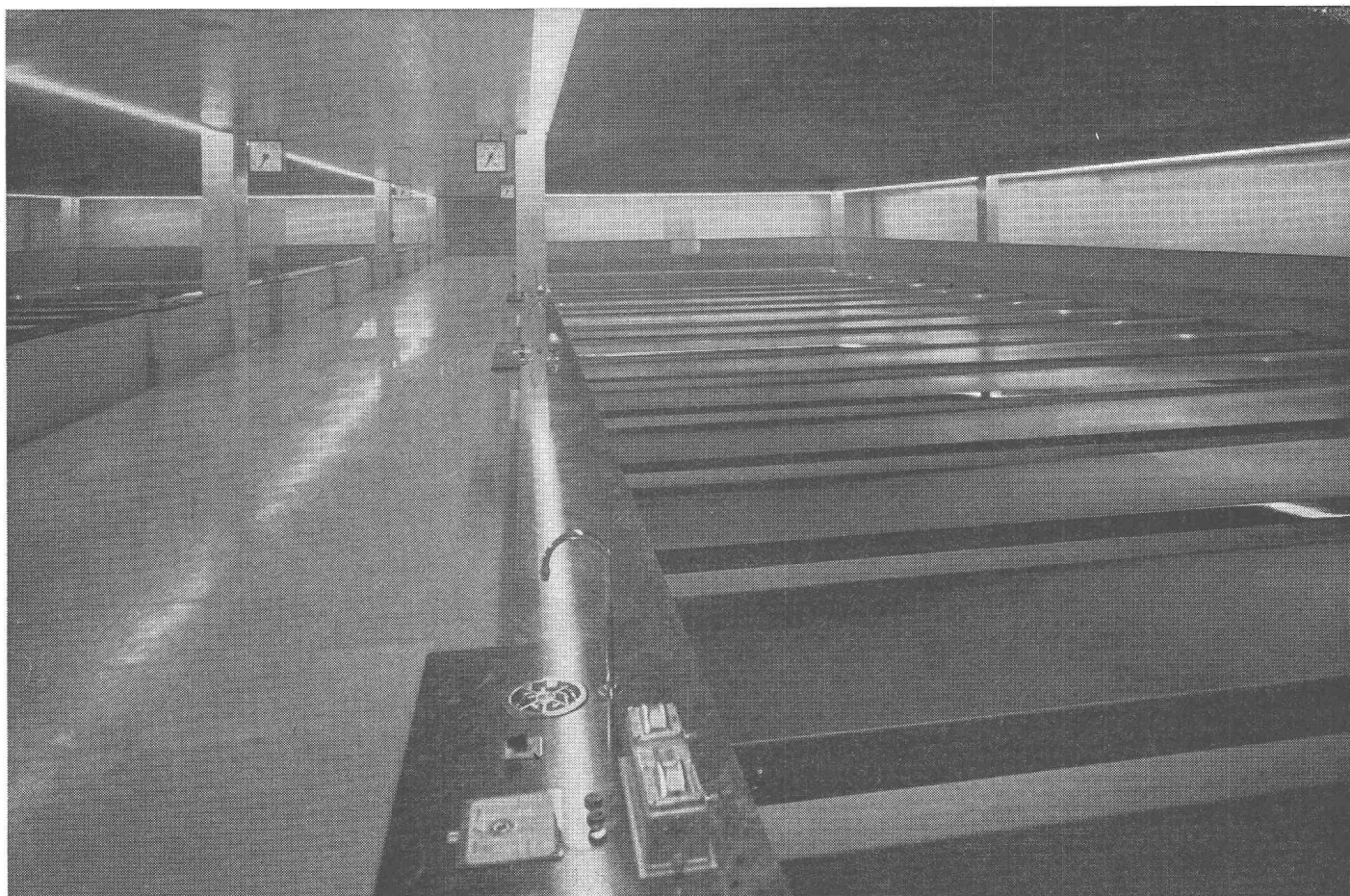
### **Haftungsausschluss**

Alle Angaben erfolgen ohne Gewähr für Vollständigkeit oder Richtigkeit. Es wird keine Haftung übernommen für Schäden durch die Verwendung von Informationen aus diesem Online-Angebot oder durch das Fehlen von Informationen. Dies gilt auch für Inhalte Dritter, die über dieses Angebot zugänglich sind.

Ein Dienst der *ETH-Bibliothek*  
ETH Zürich, Rämistrasse 101, 8092 Zürich, Schweiz, [www.library.ethz.ch](http://www.library.ethz.ch)

<http://www.e-periodica.ch>

# BULLETIN TECHNIQUE DE LA SUISSE ROMANDE



## SOMMAIRE

LA STATION DE FILTRATION DU PRIEURÉ A GENÈVE — SOCIÉTÉ VAUDOISE DES INGÉNIEURS ET DES ARCHITECTES : RAPPORT DE GESTION 1959 — BIBLIOGRAPHIE — DIVERS — LES CONGRÈS — DOCUMENTATION GÉNÉRALE — DOCUMENTATION DU BATIMENT — NOUVEAUTÉS, INFORMATIONS DIVERSES

Voir page 137 du présent numéro

Station de filtration du Prieuré des Services Industriels de Genève. Béton armé des voûtes et des bassins filtrants avec PLASTOCRÈTE, enduits des bassins au SIKA.

## UN JEU D'ENFANTS . . . MÊME AVEC DES POIDS LOURDS

La chargeuse SCHOPF L 20 une machine  
extrêmement maniable pour les travaux  
à l'intérieur des bâtiments, spécialement  
utilisable pour  
briqueteries  
fonderies  
usines à gaz  
usines à béton  
usines à charbon, etc.

Contenance de la benne à remplissage plat 300 l  
contenance de la benne à remplissage  
accumulé 450 l  
charge utile 500 kg  
hauteur de déchargement à 650 mm  
de portée 1500 mm  
6 vitesses avant et arrière  
moteur DEUTZ-Diesel, refroidi à air, 22 CV



Représentation générale pour la Suisse:

**BRUN & CIE S.A. NEBIKON / LU**  
**TÉLÉPHONE 062 9 51 12**



Les plaquettes perdues

### KENDEX

diminuent les frais !

Vous lisez bien : **Vous réalisez des économies sensibles sur les frais d'outillage**, car au lieu de réaffûter les outils normaux utilisés jusqu'à présent, vous employez des porte-outils KENDEX et **vous éliminez simplement la plaquette de coupe après usage.**

Avantages des outils KENDEX :

- Suppression de l'affûtage onéreux et incommode
- Changement rapide de l'arête de coupe. Pas de reréglage de l'outil.
- Pas d'interruption lors du travail en équipe et lorsque l'atelier d'affûtage est fermé. Les plaquettes sont à disposition jour et nuit, près de la machine.

Produits de haute qualité de tous les pays du monde  
réputés pour la fabrication des machines-outils.

*Walter Meier* **MACHINES-OUTILS** *Zurich*

Mühlebachstrasse 11 - 15

Tél. (051) 34 54 00

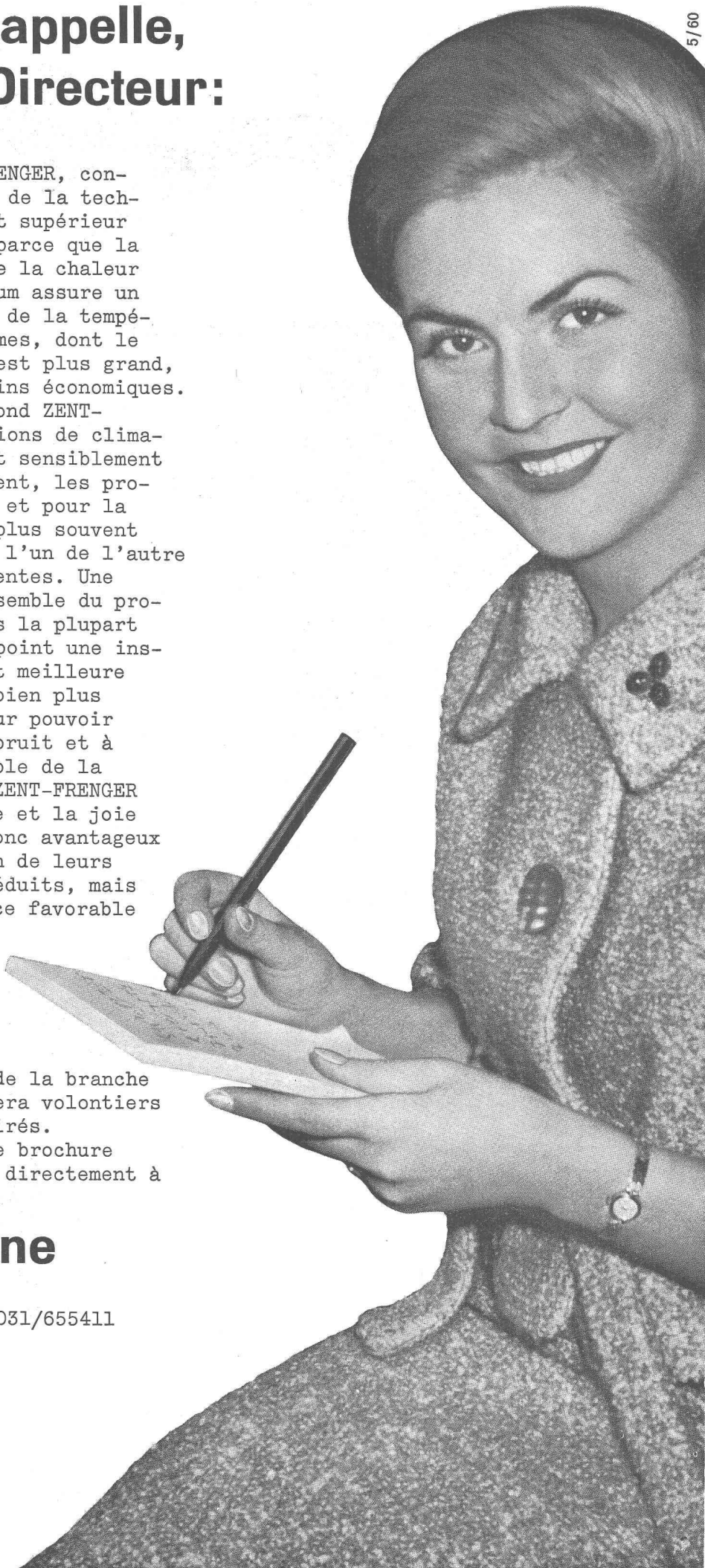
# ...je vous rappelle, Monsieur le Directeur:

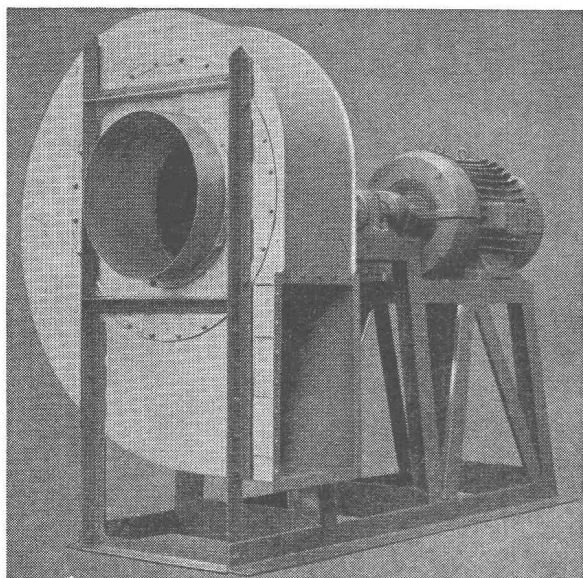
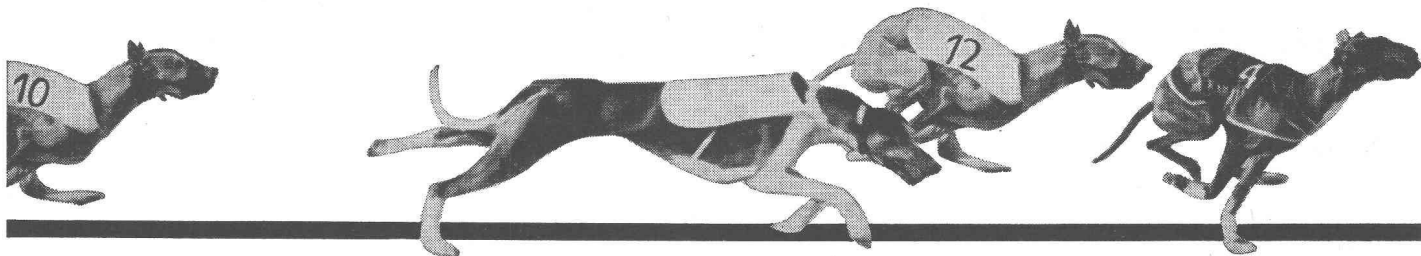
... que le plafond ZENT-FRENGER, considéré du point de vue de la technique du chauffage, est supérieur à tout autre système, parce que la transmission directe de la chaleur aux panneaux d'aluminium assure un réglage aisé et rapide de la température. D'autres systèmes, dont le coefficient d'inertie est plus grand, sont par conséquent moins économiques. Combinées avec un plafond ZENT-FRENGER, les installations de climatisation sont d'un coût sensiblement plus bas. Malheureusement, les projets pour le chauffage et pour la climatisation sont le plus souvent établis indépendamment l'un de l'autre par des maisons différentes. Une étude uniforme de l'ensemble du problème permettrait, dans la plupart des cas, de mettre au point une installation techniquement meilleure et d'une exploitation bien plus économique. Grâce à leur pouvoir élevé d'absorption du bruit et à une dispensation agréable de la chaleur, les plafonds ZENT-FRENGER augmentent le bien-être et la joie au travail. Ils sont donc avantageux non seulement en raison de leurs frais d'exploitation réduits, mais aussi par leur influence favorable sur la productivité.

Toute maison sérieuse de la branche du chauffage vous donnera volontiers les renseignements désirés. Demandez l'intéressante brochure illustrée ZENT-FRENGER directement à

## Zent S. A. Berne

Ostermundigen Téléphone 031/655411





### Ventilateurs et moteurs électriques

Appareils de haute qualité, réputés depuis plus d'un demi-siècle. Répondent à toutes les exigences de la technique. Marche silencieuse grâce à l'exécution spéciale des roues et à l'équilibrage minutieux de toutes les parties en rotation.

Suppression des bruits magnétiques des moteurs électriques par un bobinage spécial. Livraison du stock des pièces de rechange conformes.

## Meidinger

G. Meidinger & Cie, Bâle 4, Téléphone 061 - 23 88 70



GÉNIE CIVIL BÉTON ARMÉ MAÇONNERIE  
GYPSERIE PEINTURE

COOPÉRATIVE DES

**COBAL**

OUVRIERS DU BÂTIMENT

BEAULIEU 11 LAUSANNE Tél. 24 28 24

Carnets de dépôts 4 1/2 %

Bureau d'architecte veveysan, possédant bonne clientèle, activité de plus de 30 ans, cherche

**collaborateur, architecte diplômé**

âge 28-35 ans, bon dessinateur, si possible expérience du métier, sens de l'organisation.

Rétribution importante suivant les capacités et l'expérience.

Possibilité pour le futur de collaboration plus étroite voire association.

Faire offre manuscrite avec curriculum vitae, photo, sous chiffre P. 30-14 V., Publicitas, Vevey.

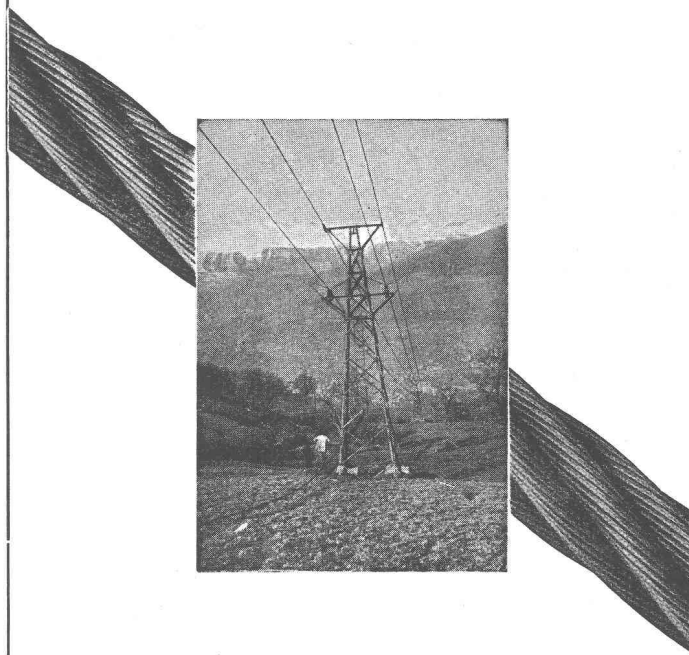
## Corderie Industrielle Suisse S.A.

ci-devant C. Oechslin zum Mandelbaum

Tél.  
(053) 5 42 41

Schaffhouse

Fondée en  
1839



**Câbles Oechslin**

**Sécurité et qualité !**

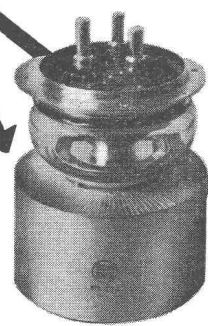
# Tubes d'émission

à filament thorié  
 à refroidissement  
 par air (BTL) ou  
 par eau (BTW)  
 à longue durée de vie  
 pour émetteurs de  
 toutes puissances

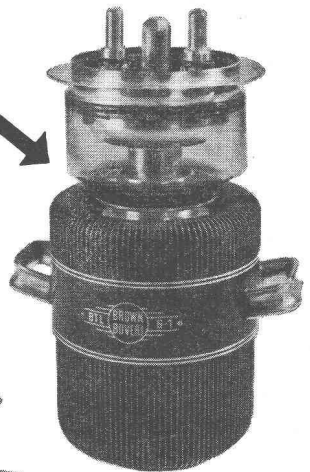
Demandez nos propositions  
 et nos conditions  
 pour l'adaptation de ces  
 tubes sur vos émetteurs



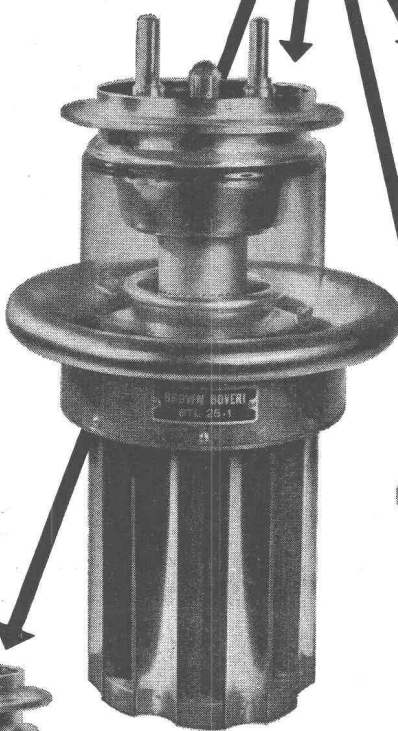
BTL 1-1



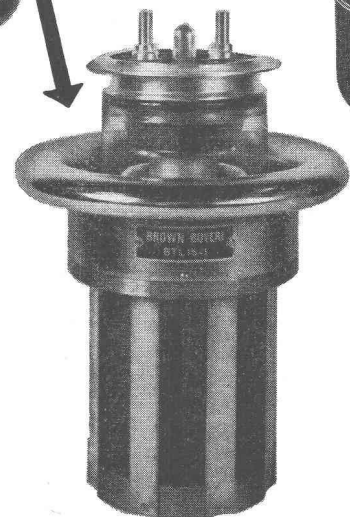
BTL 2-1



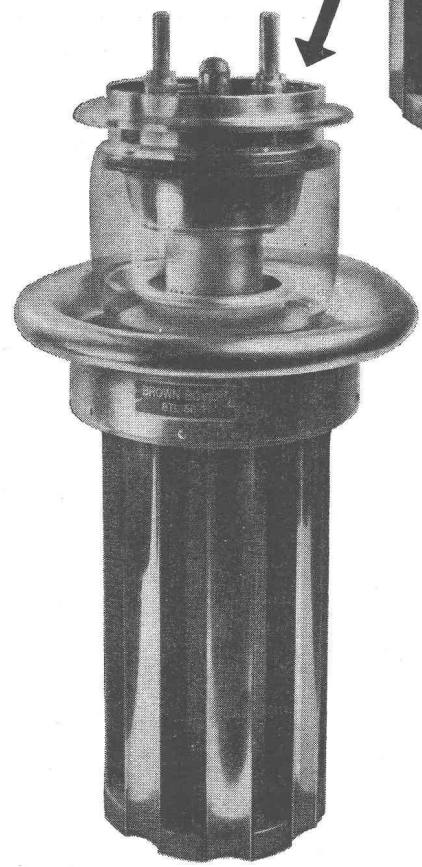
BTL 6-1



BTL 25-1



BTL 15-1



BTL 50-1

98771.VI



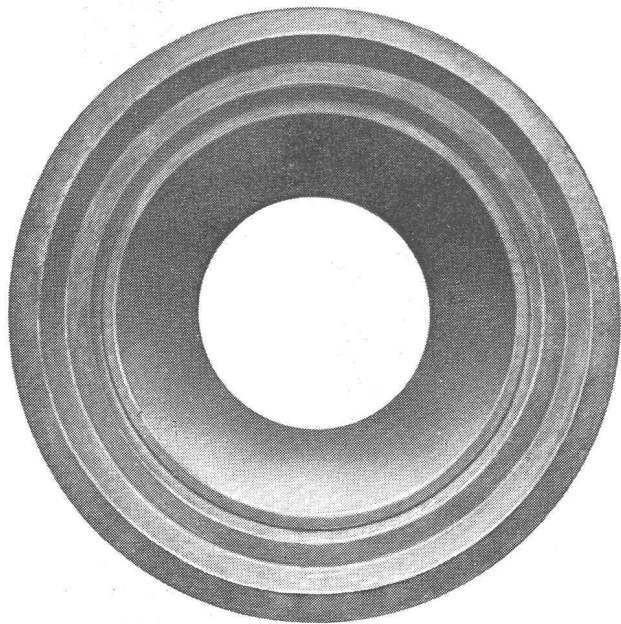
Type	Chauffage		Caractéristiques limites				Puissance utile Classe C. Télégr.
	$V_f$	$I_f$	$V_a$	$I_{Kp}$	$P_a$	$f$	
BTL 1-1	7,5 V	20 A	4 kV	4 A	1 kW	220 MHz	1,75 kW
BTL 2-1	12 V	30 A	6 kV	10 A	3 kW	220 MHz	6 kW
BTL 6-1 BTW 6-1	6,3 V	120 A	10 kV	20 A	6 kW	100 MHz	20 kW
BTL 15-1 BTW 15-1	7,5 V	150 A	12 kV	35 A	17 kW	100 MHz	40 kW
BTL 25-1 BTW 25-1	10 V	320 A	15 kV	50 A	25 kW	50 MHz	70 kW
BTL 50-1 BTW 50-1	20 V	200 A	15 kV	100 A	50 kW	35 MHz	140 kW

**S.A. BROWN, BOVERI & CIE  
 BADEN (SUISSE)**

# Indications Importantes

Les résultats d'essais effectués tant au L. F. E. M. qu'en nos propres laboratoires vous procurent des indications importantes concernant les propriétés essentielles des tuyaux en béton pour des exigences maximales

## Bangerter Phlomag



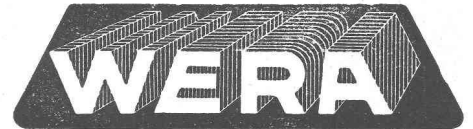
Non armés, avec emboîtement-cloche spécial et emboîtement normal.

Demandez notre documentation illustrée.

**Bangerter  
Lyss** A. Bangerter & Cie. S. A.  
Fabrique de produits  
en ciment 032 / 8 53 15

Les installations de l'

*air*



pour

chauffage

ventilation

climatisation

séchage

humidification

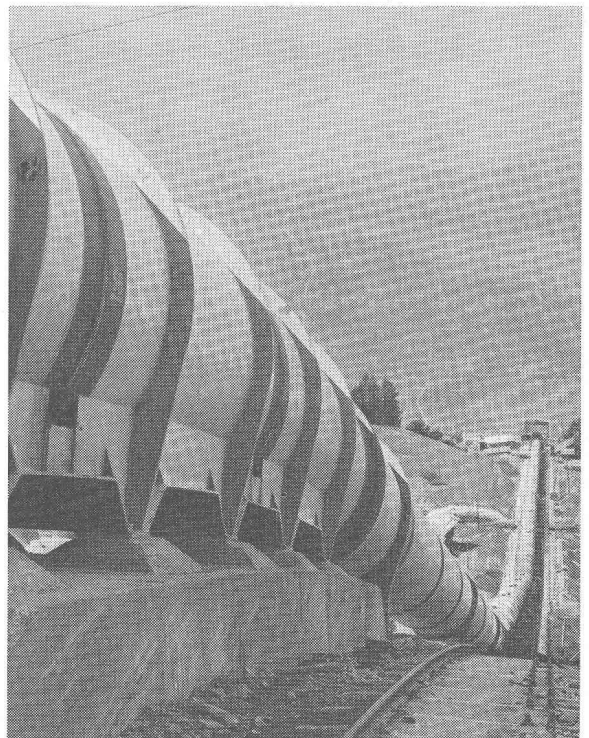
sont favorablement connues.

Tous ces problèmes sont traités à votre avantage par nos ingénieurs spécialisés. Nous attendons votre appel téléphonique sous n° 031 - 3 99 11, ou par écrit à

**WERA S. A. BERNE**  
Gerberngasse 23-33

es spécialistes de la climatisation

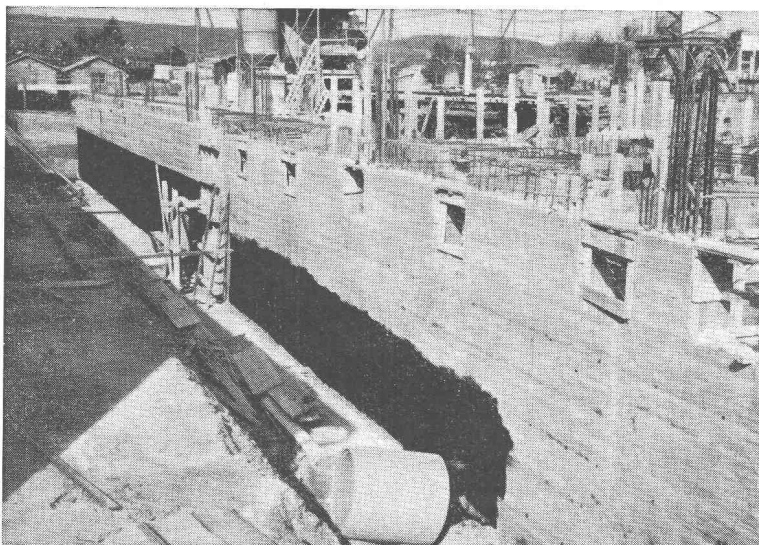
## GIOVANOLA



Conduite forcée en plein air de Nendaz de la Grande Dixence S. A., en montage. — Diamètre 3150 mm. Pression maximum d'essai en atelier 84 atm.

**GIOVANOLA FRÈRES S. A., MONTHEY**

## Les produits KELLER sur les grands chantiers!



Agrandissement  
de l'aéroport de  
Kloten (ZH)

\* AFRATAR permet de grandes économies de frais et de temps en réduisant les opérations.

\* AFRATAR peut s'appliquer sur le béton frais.

\* La couche d'AFRATAR se reconnaît immédiatement à son aspect allant du noir mat au brun foncé.

Les produits Keller sont livrables par les marchands de matériaux de construction ou directement par

Pour le chantier ci-dessus, l'on a employé les produits Keller suivants :

env. 600 kg d'**AFRATAR**  
pour les isolations des fondations

env. 2000 kg d'**ADERIT**  
masse fusible en poudre (brevet suisse)  
pour les travaux de jointoiement des citernes

env. 400 kg d'**ACOLAN**  
imprégnation colorée pour le bois pour les baraquements

**3 tonnes de produits KELLER pour un seul chantier, preuve convaincante de leur qualité !**

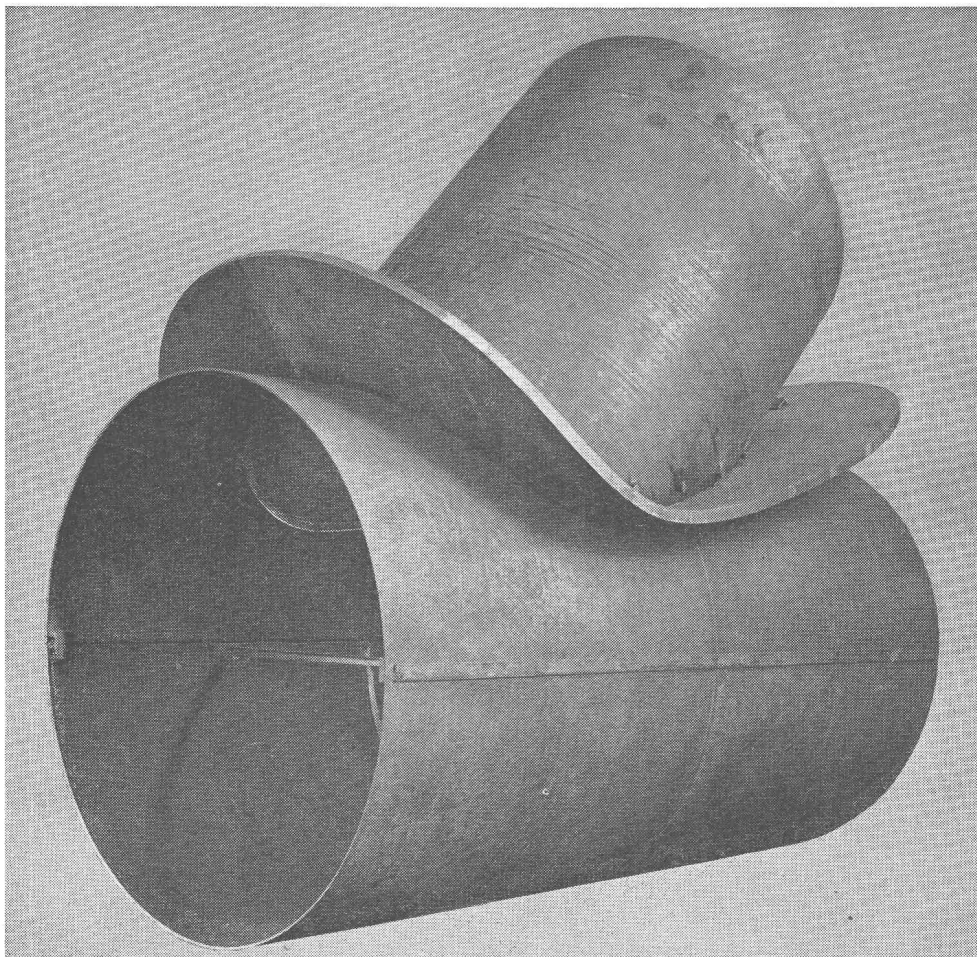


SIEGFRIED

**Keller** SA

Wallisellen-Zurich Téléphone 051 / 93 32 32





Dérivation de blindage Ø 2'100

# ZWAHLEN & MAYR S.A.

Constructions  
métalliques

Charpente  
Chaudronnerie  
Menuiserie métallique

**LAUSANNE**

*La galerie de liaison Lot I  
à la station de filtration du Prieuré  
a été construite par l'Entreprise*

**JEAN SPINEDI S.A.**  
**BATIMENT - TRAVAUX PUBLICS**

GENÈVE - 25, route des Acacias

**ENTREPRISE BIANCHI**  
**CAROUGE**

6, CHEMIN DE CENTURION

Tél. 022 42 01 53

*Maçonnerie*

*Béton armé*

*Gypserie*

*Peinture*

**WANNER & C<sup>IE</sup>**

**CONSTRUCTIONS MÉTALLIQUES**

TERRASSIÈRE 29

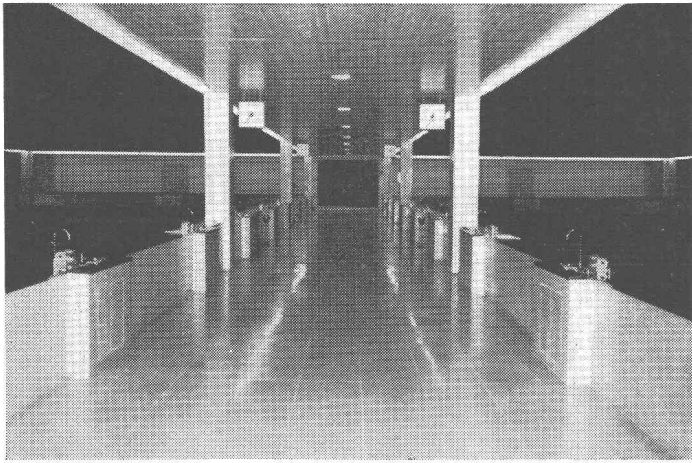
**GENÈVE**

**WESTI-*neon* S.A.**

succ. de Néon-Westinghouse. Enseignes lumineuses

Eclairage néon haute tension exécuté au PRIEURÉ

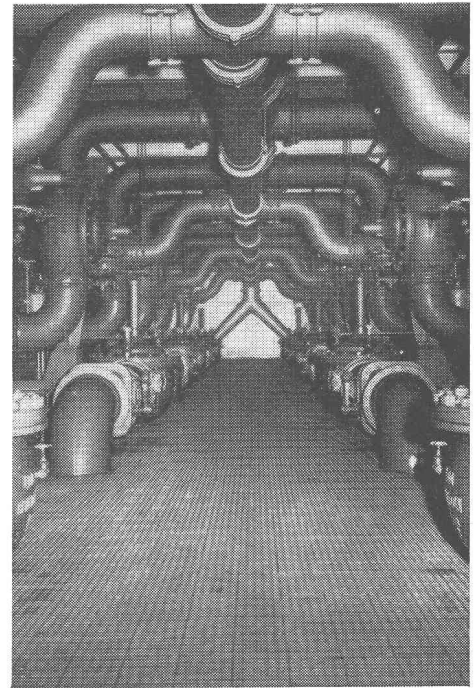
GENÈVE  
LAUSANNE  
BERNE  
BALE  
LA CHAUX-DE-FONDS  
LUGANO



**PISTA S.A.**

ÉPURATION DES EAUX

GENÈVE - JONCTION



**STATION DE FILTRATION  
DES EAUX POTABLES DE GENÈVE**



**SYSTÈME ET BREVETS PISTA**



**ENTREPRISE ET BUREAU D'ÉTUDE**

GÉNIE CIVIL



BATIMENT



CONSTRUCTIONS  
MÉTALLIQUES



SOCIÉTÉ ANONYME

**ZSCHOKKE**

CONRAD ZSCHOKKE

GENÈVE    ZÜRICH    CHUR    SION  
DÖTTINGEN    NÄFELS    ZERMATT    SARGANS    BELLINZONA

Siège social : 42, rue du 31-Décembre, Genève

ATELIER DE CONSTRUCTIONS  
**EMILE MOSER**

Tableaux de distribution  
et de commande  
Coffrets de distribution  
Stations blindées H. T. et B. T.

Servette 24 ter GENÈVE Tél. (022) 33 85 24



FABRIQUE DE FENÊTRES  
MENUISERIE - ÉBÉNISTERIE  
AGENCEMENTS DE MAGASINS

5, avenue Rosemont - Genève - Tél. (022) 36 32 88

**ATELIERS F. PELLANDA** ENTREPRISE GÉNÉRALE DE SERRURERIE

Constructions métalliques  
Travaux d'usine

Tél. 022 33 17 48

Grand-Saconnex

GENÈVE

*Travaux exécutés à l'Usine de filtration :*

Fourniture et pose des échelles et passerelles.

**A. WINTERHALTER**

Entrepreneur de serrurerie  
et  
construction métallique

Appartement :

Tél. 022 24 18 96

Atelier :

Rue du Roveray 14  
Tél. 022 36 21 80

Les sols en grès 10x10 et revêtements  
de murs du bâtiment des machines ont été  
exécutés par

L'ENTREPRISE DE CARRELAGE  
**MARCEL BONVIN**

17, RUE PESTALOZZI

GENÈVE

Tél. (022) 34 17 83

ENTREPRISE DE PEINTURE  
(Maîtrise fédérale)

**A. RENAUD**

*Expérience dans l'application de peintures spéciales sur tuyauteries d'usines, installations hydrauliques, etc.*

Décapage - Déroutillage - Travaux très soignés

Tél. (022) 32 41 93

17, RUE BUTINI — GENÈVE

**J. Giacobino**

INSTALLATIONS CHAUFFAGE  
SERVICE BRULEURS

RUE DE NEUCHÂTEL 8 TEL: 32.97.48.

**AUBERT & PITTELOUD**

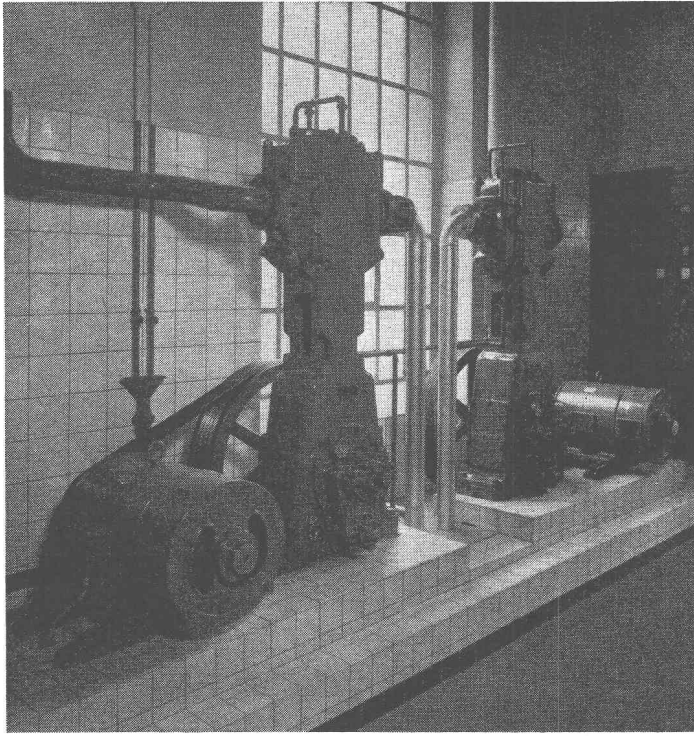
En Crochy, ECUBLENS (Vaud)

**BÉTON ARMÉ TRANSLUCIDE** sous toutes  
ses formes, soit **planchers toutes surcharges**  
— Lanterneaux — Coupoles — Voûtes —  
Marquises — Parois à simple et double-  
cloison.

Etudes — Devis — Renseignements sur demande  
Nombreuses références à disposition.

Tél. (021) 24 31 45 et 24 31 46

Adresse postale : Case 11, Renens.

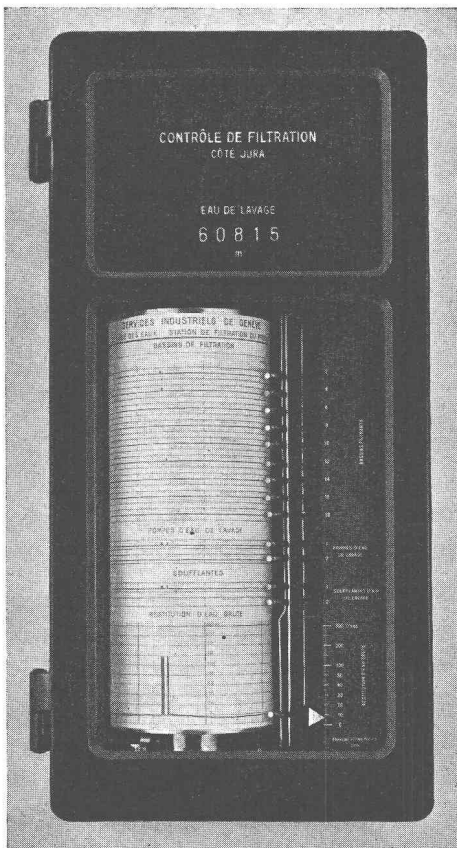


Compresseurs à piston non graissé installés dans une brasserie.

**S. A. des Ateliers de Construction  
Burckhardt, Bâle**

Installation d'air comprimé avec compresseurs à pistons non graissés pour commande pneumatique, transvasement de liquide, etc.

*Burckhardt*



**FRANÇOIS RITMEYER S.A., ZOUG**

**Ateliers de construction d'appareils  
pour le Service des Eaux**

**Services Industriels de Genève  
Station de filtration du Prieuré**

**Appareil de contrôle**

- enregistrant les temps en service, hors service et de lavage des bassins de filtration
- les temps de marche des pompes d'eau de lavage et des soufflantes
- le débit restitué au réservoir d'eau brute pendant les périodes hors service des bassins
- indiquant le volume d'eau de lavage.

**DUPUIS & C<sup>IE</sup>**  
*photogravure*  
**CLICHÉS DESSINS PHOTOS**  
 Lausanne Cheneau-de-Bourg 3 Tél. 23 39 23

**IMPRIMERIE**  
**LA CONCORDE**

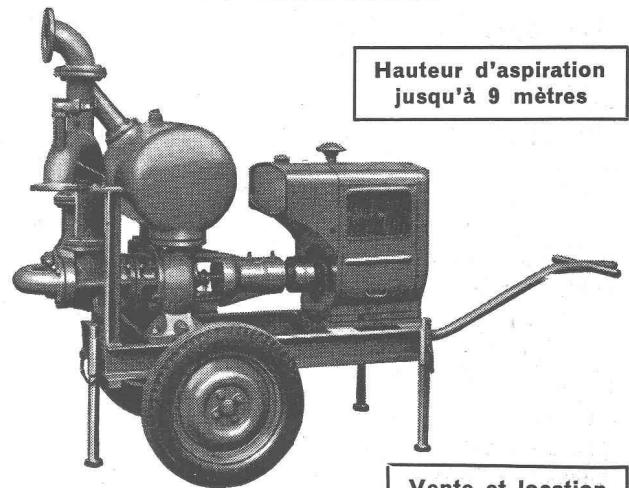
● **TYPO \* OFFSET**  
**RELIURES A ANNEAUX**  
**WIRO - MULTO - FLEXO**

Terreaux 29-31 **LAUSANNE** Tél. 23 92 95

**Pompes pour Entrepreneurs**

à amorçage automatique, sans soupapes

SYSTÈME LAUCHENAUER



Hauteur d'aspiration  
 jusqu'à 9 mètres

Vente et location

Débits de 1 à 500 litres/seconde. — Pas de soupape de pied, ni de clapet dans la tubulure d'aspiration. — Aucune pompe à vide de secours. — Réamorçage automatique immédiat, même si de l'air est entré dans le tuyau d'aspiration. — Pas de surface de contact à frottement et s'usant ; par conséquent, pas de contretemps même pour l'élévation de la boue, du sable ou du gravier.

**Ateliers de Construction s/Sihl S.A.**

Fondés en 1871 **ZURICH** Tél. (051) 23 35 14

  
**OTTO FISCHER SA**  
**ZURICH 5**  
 SIHLQUAI 125 TÉL. (051) 42 33 11  
*Articles électrotechniques en gros*

*Fondés en*  
**1890**  
 ATELIERS DE PHOTOGRAVURE  
*Reynold*

LAUSANNE AVENUE VINET 19

Travaux de béton armé exécutés en

**ACIER  BOX**

de dureté naturelle, comme seul acier suisse d'armature spéciale IIb, soudable sans perte de résistance.

MONTEFORNO, Acières et Laminoirs SA., BODIO

**BILANS — IMPOTS — EXPERTISES**  
**TOUS MANDATS FIDUCIAIRES**

**FIDUCIAIRE**  
**Surdez**

**LAUSANNE**  
 rue de Bourg 8

Tél. (021) 22 91 44/45

**GENÈVE**  
 rue des Eaux-Vives 15

Tél. (022) 35 51 51