

Objektyp: **Advertising**

Zeitschrift: **Bulletin technique de la Suisse romande**

Band (Jahr): **87 (1961)**

Heft 12

PDF erstellt am: **12.07.2024**

Nutzungsbedingungen

Die ETH-Bibliothek ist Anbieterin der digitalisierten Zeitschriften. Sie besitzt keine Urheberrechte an den Inhalten der Zeitschriften. Die Rechte liegen in der Regel bei den Herausgebern.

Die auf der Plattform e-periodica veröffentlichten Dokumente stehen für nicht-kommerzielle Zwecke in Lehre und Forschung sowie für die private Nutzung frei zur Verfügung. Einzelne Dateien oder Ausdrucke aus diesem Angebot können zusammen mit diesen Nutzungsbedingungen und den korrekten Herkunftsbezeichnungen weitergegeben werden.

Das Veröffentlichen von Bildern in Print- und Online-Publikationen ist nur mit vorheriger Genehmigung der Rechteinhaber erlaubt. Die systematische Speicherung von Teilen des elektronischen Angebots auf anderen Servern bedarf ebenfalls des schriftlichen Einverständnisses der Rechteinhaber.

Haftungsausschluss

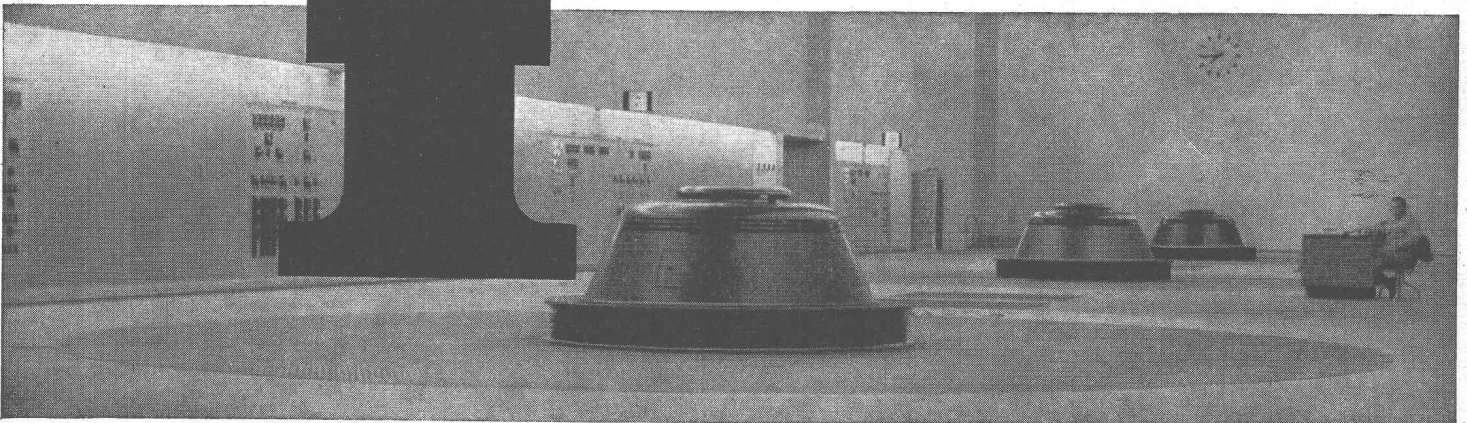
Alle Angaben erfolgen ohne Gewähr für Vollständigkeit oder Richtigkeit. Es wird keine Haftung übernommen für Schäden durch die Verwendung von Informationen aus diesem Online-Angebot oder durch das Fehlen von Informationen. Dies gilt auch für Inhalte Dritter, die über dieses Angebot zugänglich sind.

Centrales électriques et sous-stations

Spécialisée dans la branche électrotechnique, la S.A. des Ateliers de Sécheron, à Genève, fournit les équipements complets de centrales électriques et sous-stations :

Alternateurs et moteurs de grande puissance à courant alternatif ou continu. Transformateurs pour toutes puissances et tensions. Régulateurs automatiques pour divers genres de réglages. Redresseurs à vapeur de mercure, sans pompes ; redresseurs secs.

Fabrications dans d'autres domaines : Equipements électriques pour la traction. Electrodes et appareils de soudage.

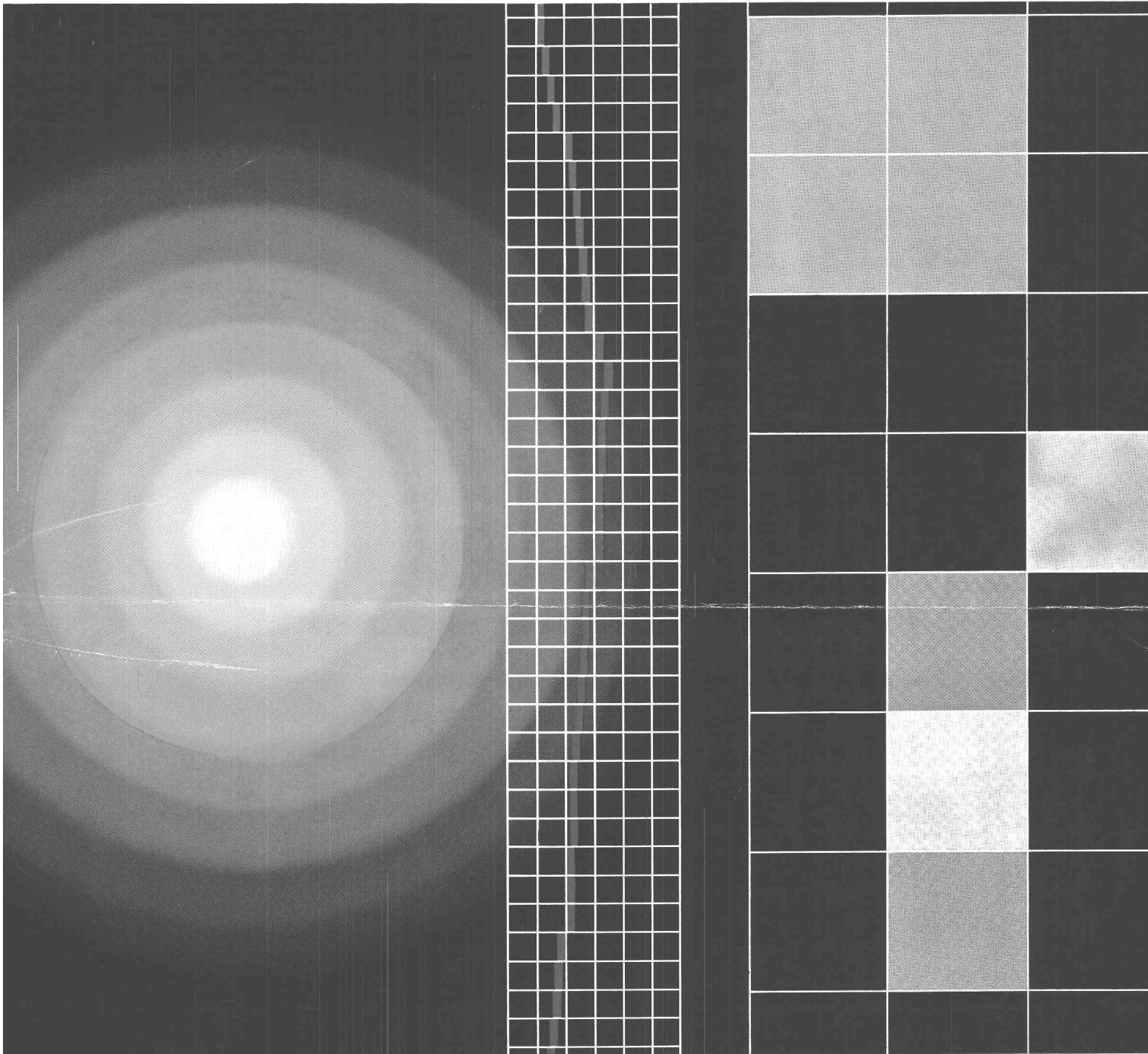


G 114f

Sécheron

S.A. des Ateliers de Sécheron, Genève 21

C'est pourquoi les **Carreaux**
de faïence et grès cérame
sont imperméables et inaltérables



Cuisson à 1200°

Les carreaux et la mosaïque de grès cérame deviennent si denses par la cuisson que l'eau ne peut en rien les pénétrer. Leur surface dure ne s'use pratiquement pas, même en étant très exposée. Leur entretien est facile; la poussière et la saleté ne peuvent s'y fixer. Outre les revêtements unis, la variété de leurs formats et couleurs permet la réalisation d'innombrables combinaisons.

Le carreau de faïence émaillé présente une surface plate de la dureté du verre. Toujours moderne, il conserve très longtemps sa valeur et sa belle apparence. Quant à la palette des teintes à disposition, elle est très riche puisque la gamme s'étend des couleurs les plus tendres aux tons les plus vifs. Enfin un peu d'eau sur un chiffon et le revêtement de faïence brille comme au premier jour.



Façade en mosaïque moyenne de grès cérame. Pour les façades les carreaux de grès et de mosaïque conviennent tout particulièrement. Leurs couleurs gaies et leur résistance au gel et à l'usure leur permettent de subir avec succès les assauts du temps.

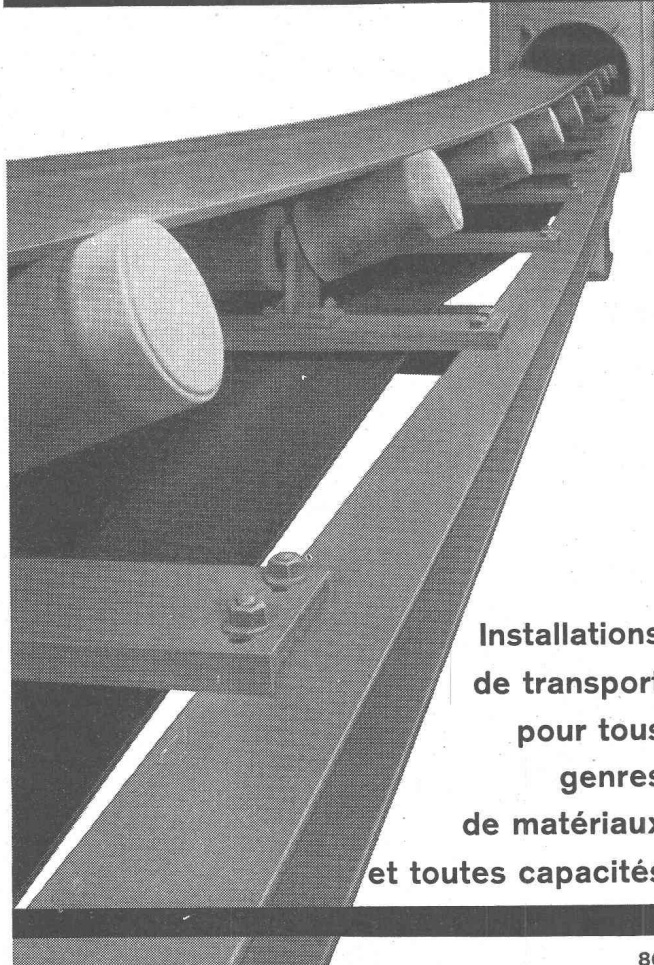
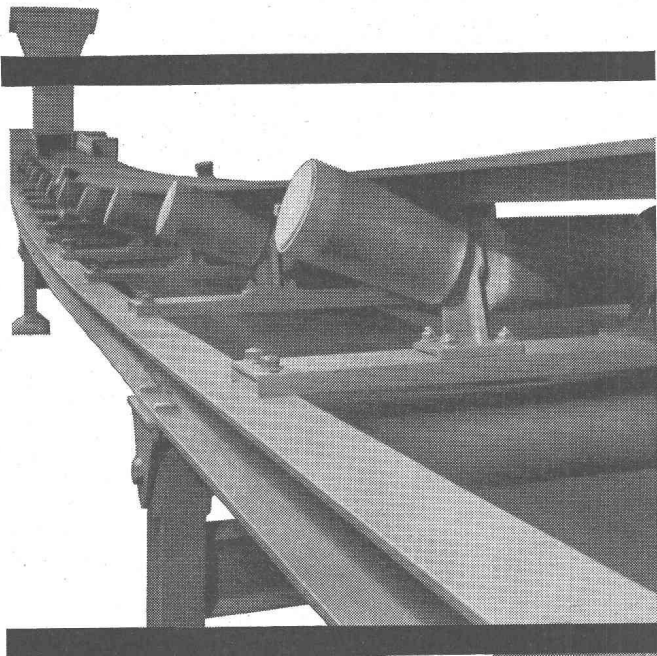
Les revêtements de faïence et de grès cérame

ne sont pas seulement élégants, ils ont aussi, par leurs propriétés, une valeur intrinsèque. Ils sont salubres et ne nécessitent pratiquement aucun entretien. Pour tous renseignements et livraisons prière de s'adresser aux magasins spécialisés.

Société des Usines
de Louis de Roll S.A.
Usine des Rondes
Delémont

De Roll

Rubans transporteurs. Ruban supérieur
avec trémie de chargement et groupe de galets conducteurs

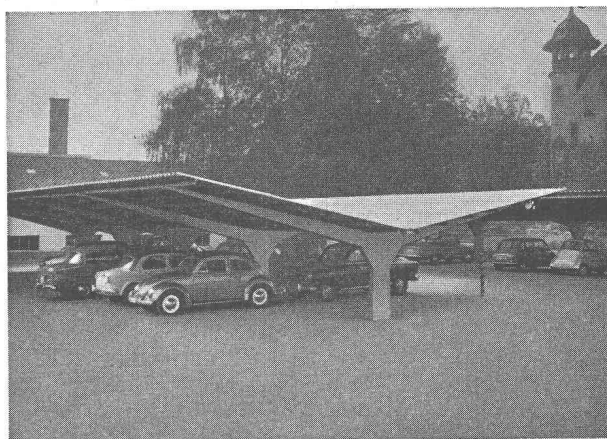


Installations
de transport
pour tous
genres
de matériaux
et toutes capacités

86

GIROUD OLMA

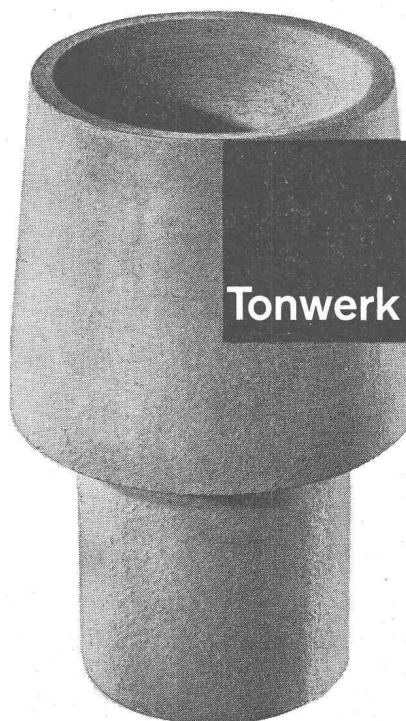
Hangar du type côté double
d'un écartement de 11 m.



PARCS ET HANGARS

POUR BICYCLETTES
SCOOTERS
MOTOCYCLETTES
AUTOMOBILES

GIROUD-OLMA S.A., OLTEN Tél. (062) 5 40 17
Constructions mécaniques et métalliques



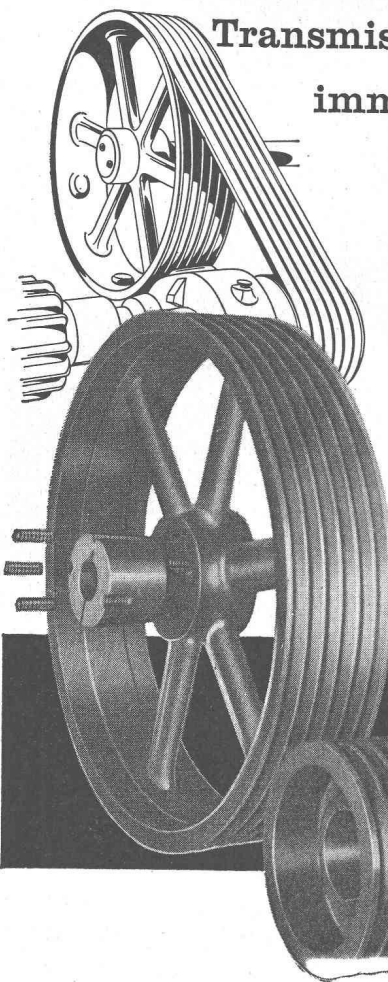
Tonwerk Lausen AG

Produits
réfractaires

Brique trous
de coulée
en chamotte.

En outre nous
recommandons
nos briques
pour hautes
températures en
Sillimanite
Corindon
Carbure de Silice

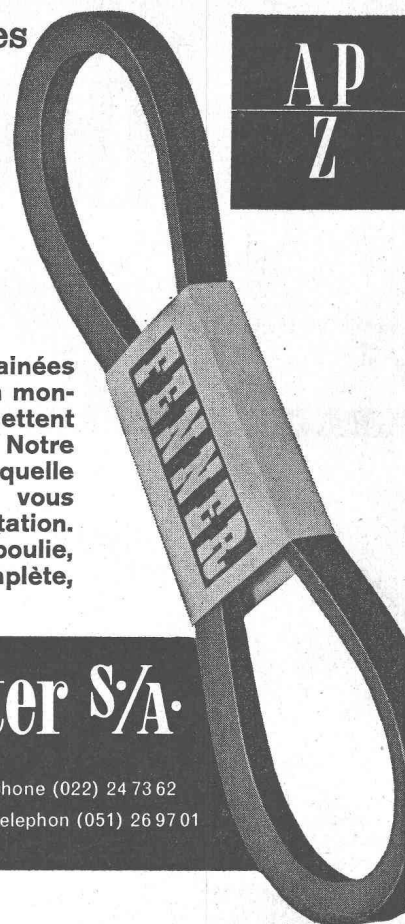




Transmissions complètes livrables immédiatement du stock,

Les courroies trapézoïdales et poulies forment un tout qui occupe une place importante dans le domaine des transmissions. Les courroies trapézoïdales FENNER, fabriquées avec des matériaux de premier choix, ont chaque jour leur utilité.

Les poulies FENNER-Taper-Lock, entraînées par un moyeu cône, présentent un montage et démontage très simple et permettent de supprimer l'emploi de clavettes. Notre service technique calcule n'importe quelle transmission. Sur demande, nous vous adresserons volontiers notre documentation. L'essentiel est de savoir que chaque poulie, chaque courroie, une transmission complète, est livrable immédiatement du stock



Angst & Pfister S/A.

Genève 52, rue des Bains Téléphone (022) 24 73 62
Zürich Stampfenbachstrasse 144 Telefon (051) 26 97 01



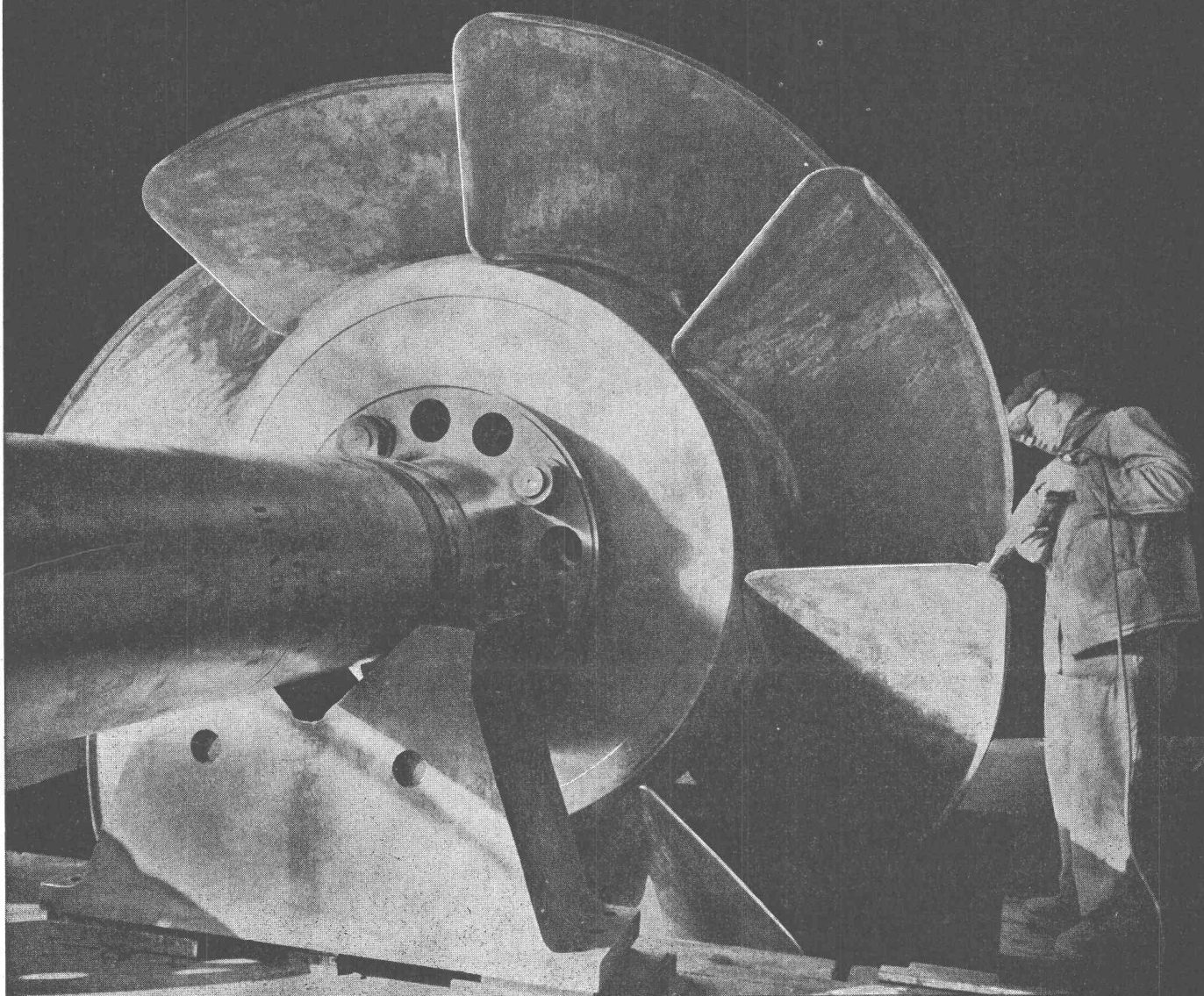
Escalier métallique avec rampe en métal léger.

ZWAHLEN & MAYR S. A.

**constructions
métalliques**

- ponts et charpentes
- menuiserie métallique
- chaudronnerie

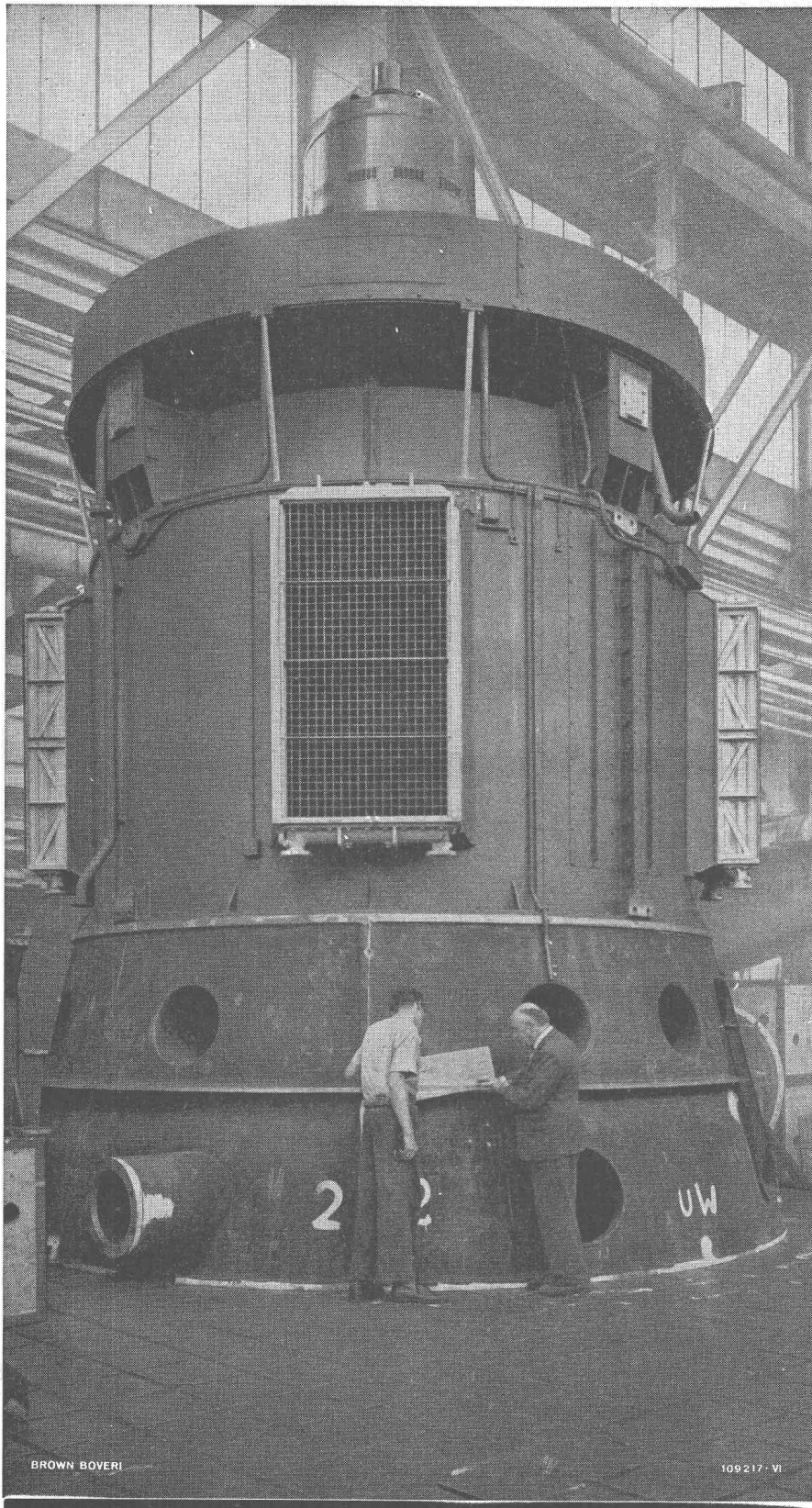
LAUSANNE



**TURBINES
HYDRAULIQUES**

CHARMILLES

ATELIERS DES CHARMILLES S.A., GENÈVE



**Brown Boveri
à l'avant-garde
dans la construction
des grands alternateurs
pour les
centrales hydro-électriques
à haute et à basse
pression**

Nous avons en travail un
alternateur à axe vertical
de 11250 kVA, 428 t/min,
16800 V, 50 Hz, pour la
centrale de Simmenfluh

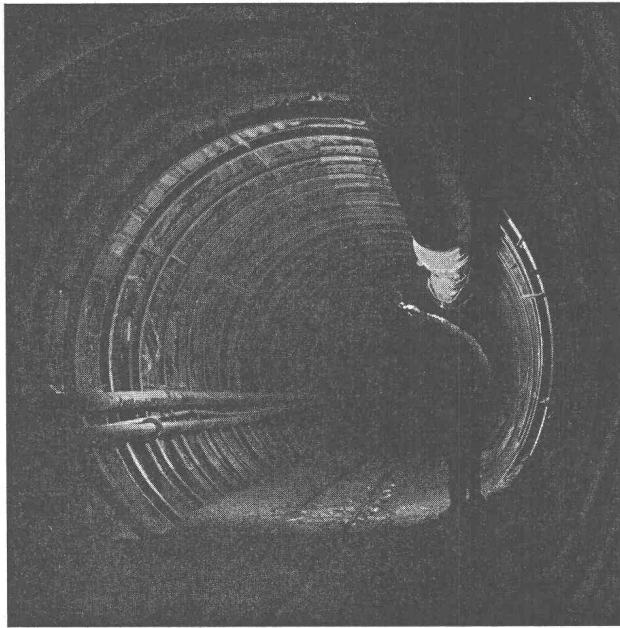


Assemblage d'un alternateur triphasé de 53,3 MVA, 500 t/min, dans les ateliers de Brown Boveri à Baden

De notre programme de fabrication :

Disjoncteurs pneumatiques, sectionneurs, transformateurs, transformateurs de courant et de tension pour tension nominale de 400 kV
Installations de couplage et postes de commande
Installations de réglage et de protection
Appareils de soudage
Moteurs électriques
Installations de téléphonie HF, de télémessure et appareils de télécommande

**SOCIÉTÉ ANONYME
BROWN, BOVERI & C^{IE}
BADEN**



**Construction de
routes**

Travaux publics

Exécution de la galerie SKW
Erlenbach-Simmenfluh

H. R. Schmalz S.A.

Berne

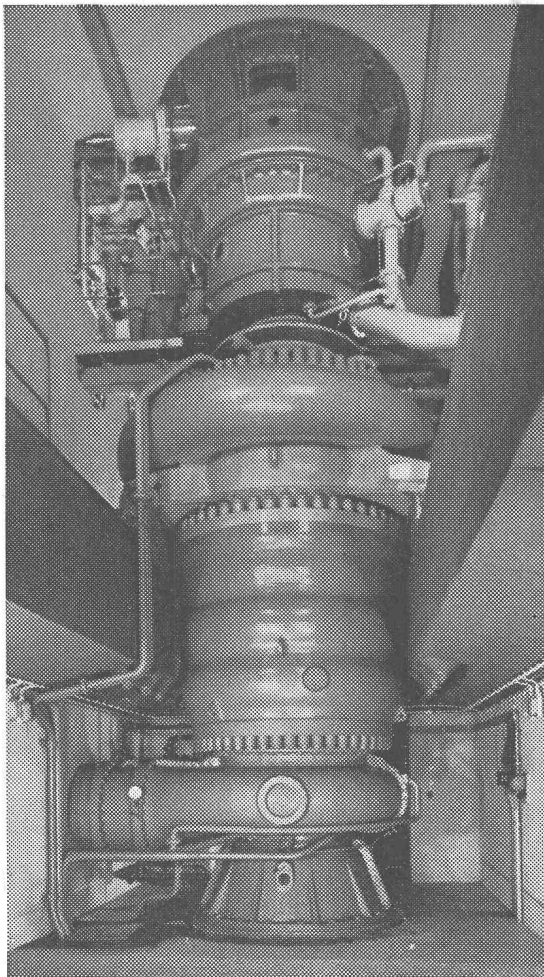
Konolfingen

Wengen

Soleure

Sion

Lausanne



SULZER

POMPES CENTRIFUGES

pour centrales hydro-électriques

Pompes d'accumulation

Pompes d'épuisement et de vidange

Pompes à eau de refroidissement pour :

l'air des alternateurs

l'huile des paliers

Pompes pour la distribution d'eau
générale

Pompes pour l'eau d'infiltration

Sulzer Frères, Société Anonyme, Winterthour

Bureau de Lausanne, Section Machines, 50, Avenue de la Gare
Tél. 23 41 69

GK 23

le nouveau
niveau d'ingénieur Kern
à 3 degrés de précision



Erreurs moyennes par km
de nivellement double:

± 2,0 mm	Équipement normal, mire à échelle centimétrique
± 1,2 mm	Réticule à trait oblique, mire à marques circulaires
± 0,5 mm	Micromètre optique, mire d'invar demi-centimétrique

Kern GK 23, le niveau d'ingénieur à usages multiples offre de nombreux avantages: rendement élevé grâce au trépied à tête à rotule, observation de la nivelle dans le champ de la lunette, mise au point à commande grossière et fine, vis de fin pivotement avec couplage à frottement doux



Kern & Cie. SA Aarau

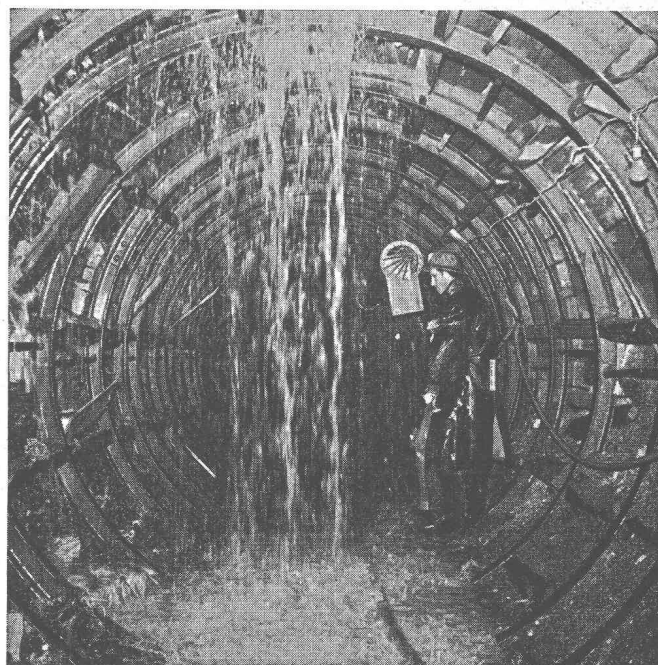
Pour

- serres de jardiniers
- grands locaux

l'aérotherme à mazout

CIPAG

Fabrique d'appareils thermiques VEVEY



Entreprise de Travaux Publics

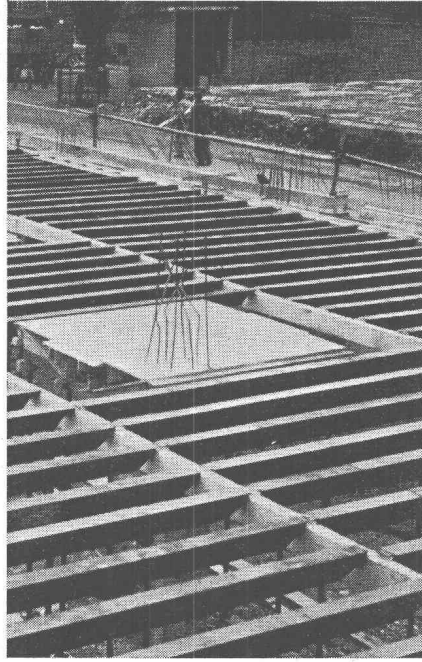
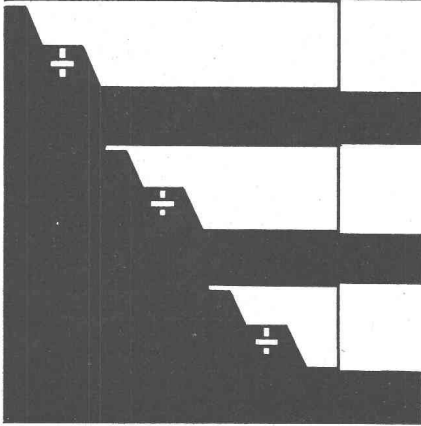
Pierre CHAPUISAT, ingénieur

TOUS TRAVAUX SOUTERRAINS

LAUSANNE

MARTIGNY

Poutrelle-
téléscopique-
ACROW



Pour coffrage
de dalles
tout à fait plane
Langues d'appui
rétractables
Dessus très large
Réglage facile
Robuste

ACROW
CONSTRUIT S.A.

ACROW
Construit SA Lyss
Tél. 032 85405-06

Duvoisin, Groux & C^{ie} S.A.

Entreprises électriques

**LAUSANNE
CERNIER**

Lignes aériennes et souterraines en tous genres
Stations transformatrices
Réseaux
Eclairage

Ateliers de constructions métalliques à Bussigny :
Charpentes métalliques
Pylônes
Candélabres

REPRÉSENTATION POUR LA SUISSE ROMANDE DE LA S. A. DES CIMENTS ARMÉS CENTRIFUGÉS DE BODIO

BREVETS D'INVENTION

Marque de fabrique et de commerce en tous pays

ASSISTANCE dans les procès en contrefaçon. **EXPERTISES**

ÉTUDE

Dr jur. J.-D. PAHUD

INGÉNIEURS - CONSEILS

2, av. Tribunal-Fédéral — Tél. 22 51 48

LAUSANNE

Maison fondée en 1921

VIANINI

tuyaux en béton armé centrifugé
pour conduites de câbles, égouts, syphons,
turbines, adductions d'eau, captages, etc.
Tous produits en ciment
Tuyaux ordinaires jusqu'à 1500 mm Ø

TUCA

TUCA

tuyau centrifugé-vibré,
armé ou non armé,
emboîtement normal

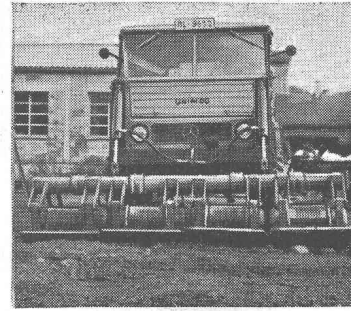
emCo

Fosses de décantation
Séparateurs d'essence
conformes aux directives
de l'ASPEE

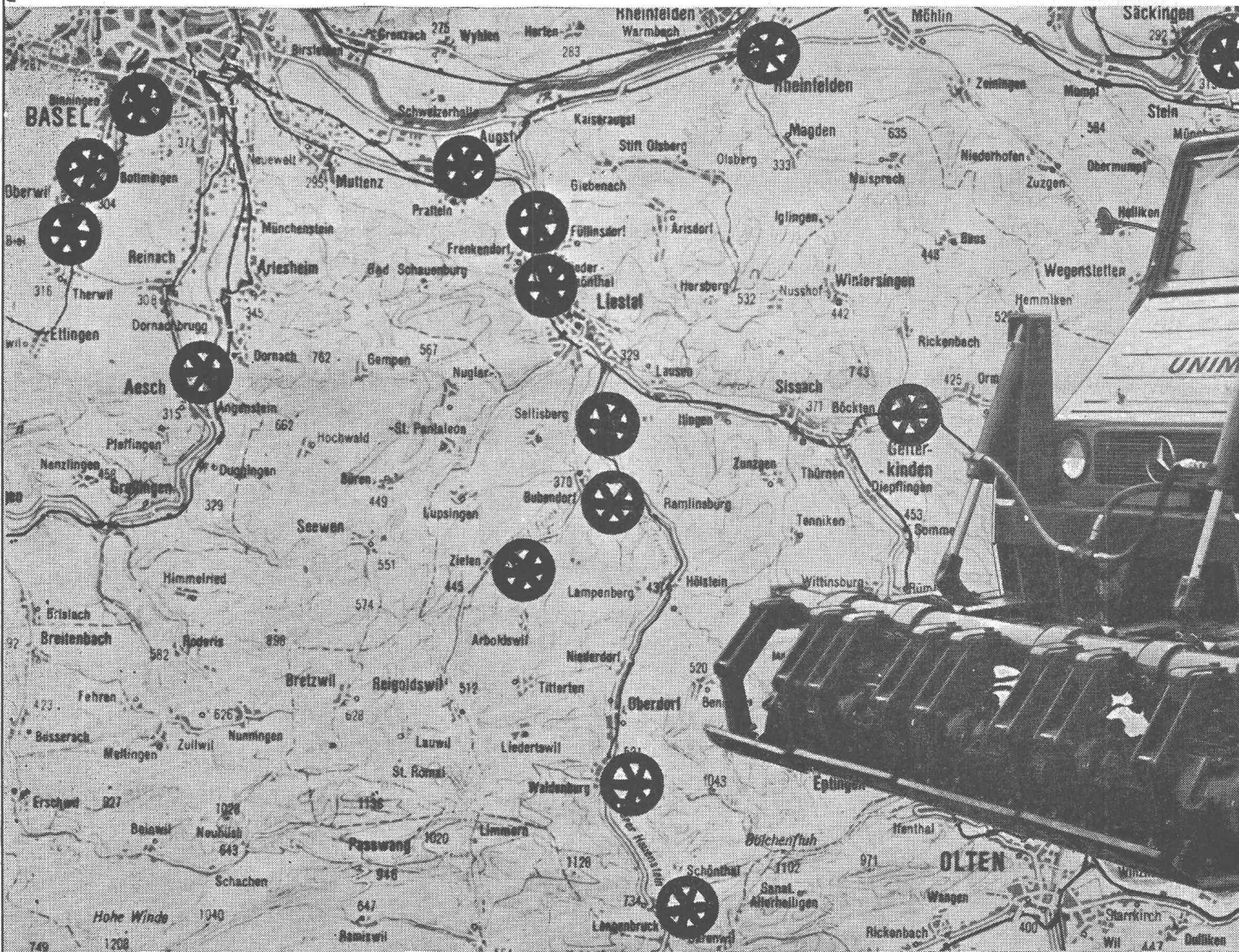
Desmeules Frères SA

GRANGES-MARNAND, téléphone (037) 6 41 16

le **nouveau**



Riz & Porta



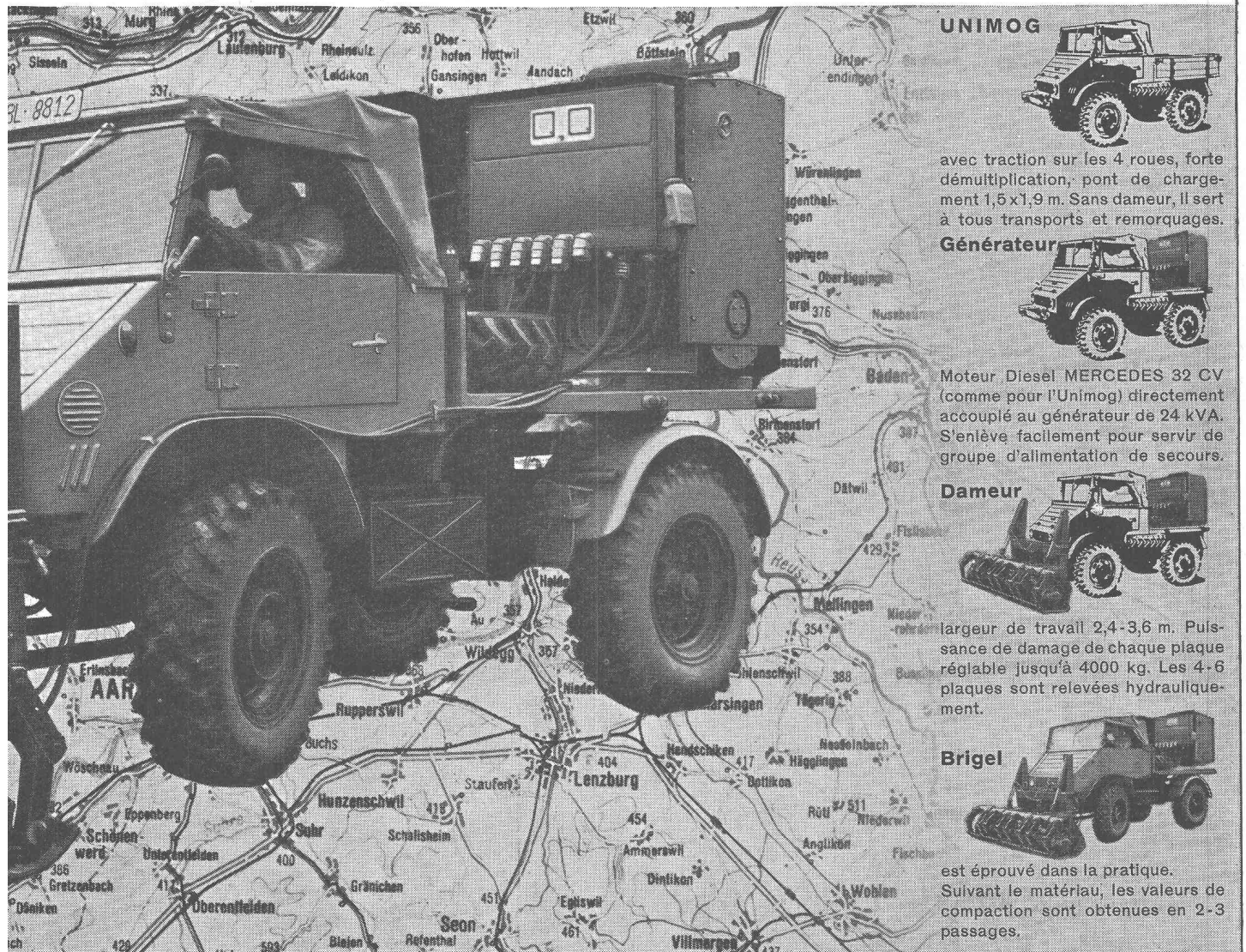
Reproduction autorisée Service Topographique Fédéral 30.1.61

Ce secteur de carte indique où l'entreprise de construction Ziegler SA, Liestal, a utilisé son Brigel l'été passé. Monsieur Ziegler fait surtout remarquer la rapidité de transfert d'un chantier à l'autre. Cet équipement a été déplacé parfois à 2-3 reprises le même jour.

Brigel «volant», vibro-dameur à plaques multiples sur UNIMOG

Le BRIGEL sur Unimog est économique. Son usage n'est pas limité aux grands chantiers - en une même journée, il «vole» d'un endroit à l'autre, emprunte même des chemins de forêt où aucune remorque surbaissée ne peut passer. Les utilisations de courte ou longue durée se succèdent rapidement et amortissent l'équipement en peu de temps. Et quand tous les travaux de damage sont terminés, peu importe: le dameur et le générateur sont détachés en une demi-heure et l'Unimog s'avère rentable comme véhicule de transport.

Le BRIGEL sur Unimog est très maniable en chantier - avec sa traction sur les 4 roues et sa forte démultiplication, il passe partout. Le problème de déplacement est réduit à sa plus simple expression: pas de véhicule à châssis surbaissé, pas de temps d'attente, pas de limitation de transport en raison d'une largeur excessive.



UNIMOG



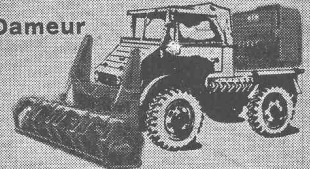
avec traction sur les 4 roues, forte démultiplication, pont de chargement 1,5 x 1,9 m. Sans dameur, il sert à tous transports et remorquages.

Générateur



Moteur Diesel MERCEDES 32 CV (comme pour l'Unimog) directement accouplé au générateur de 24 kVA. S'enlève facilement pour servir de groupe d'alimentation de secours.

Dameur



largeur de travail 2,4-3,6 m. Puissance de damage de chaque plaque réglable jusqu'à 4000 kg. Les 4-6 plaques sont relevées hydrauliquement.

Brigel

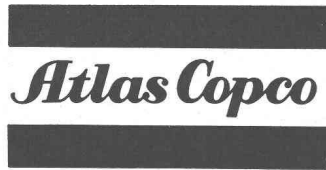


est éprouvé dans la pratique. Suivant le matériau, les valeurs de compaction sont obtenues en 2-3 passages.

Les conditions de rentabilité de cet équipement nouveau genre sont remplies en Suisse. Quant à son prix, il est - en soi et par comparaison - vraiment avantageux. Renseignez-vous sur ses nombreuses possibilités chez

Robert Aebi^{SA}

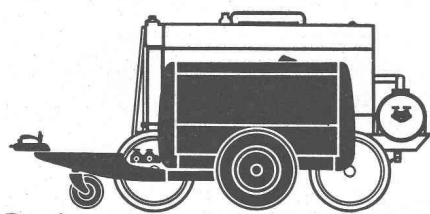
Robert Aebi SA, case postale Lausanne 2
Lausanne-Renens (près Francillon)
Téléphone 021/25 6212



Compresseurs VT-économie inégalée



Relation avantageuse poids - rendement - consommation de carburant. Intégralement refroidis par air. Construction simple — entretien aisé. Dispositif de réglage Fuelmiser. Démarrage électrique par batterie de 12 V. Accouplement centrifuge automatique. Compteur d'heures mécanique.



Rendement identique
Réductions:
Poids 55% Encombrement 65%
Carburant 20%

Modèle	Rendement	Poids	Consommation de mazout par m ³ d'air
VT 3	3,2 m ³ /min.	990 kg	27 g "
VT 4	4,5 m ³ /min.	1050 kg	28 g "
VT 5	6,4 m ³ /min.	1315 kg	26 g "
VT 6	8,9 m ³ /min.	1630 kg	26 g "

Equipés de moteurs Deutz-Diesel ou électriques. Demandez nos prospectus sur les compresseurs et équipements pneumatiques ATLAS COPCO. Conseil — vente — service pour la Suisse:

NOTZ

Notz & Co.S.A. Bienne
Dépt Atlas Copco
Tél. 032 / 25522