

Objektyp: **Advertising**

Zeitschrift: **Bulletin technique de la Suisse romande**

Band (Jahr): **87 (1961)**

Heft 12

PDF erstellt am: **08.08.2024**

Nutzungsbedingungen

Die ETH-Bibliothek ist Anbieterin der digitalisierten Zeitschriften. Sie besitzt keine Urheberrechte an den Inhalten der Zeitschriften. Die Rechte liegen in der Regel bei den Herausgebern. Die auf der Plattform e-periodica veröffentlichten Dokumente stehen für nicht-kommerzielle Zwecke in Lehre und Forschung sowie für die private Nutzung frei zur Verfügung. Einzelne Dateien oder Ausdrucke aus diesem Angebot können zusammen mit diesen Nutzungsbedingungen und den korrekten Herkunftsbezeichnungen weitergegeben werden. Das Veröffentlichen von Bildern in Print- und Online-Publikationen ist nur mit vorheriger Genehmigung der Rechteinhaber erlaubt. Die systematische Speicherung von Teilen des elektronischen Angebots auf anderen Servern bedarf ebenfalls des schriftlichen Einverständnisses der Rechteinhaber.

Haftungsausschluss

Alle Angaben erfolgen ohne Gewähr für Vollständigkeit oder Richtigkeit. Es wird keine Haftung übernommen für Schäden durch die Verwendung von Informationen aus diesem Online-Angebot oder durch das Fehlen von Informationen. Dies gilt auch für Inhalte Dritter, die über dieses Angebot zugänglich sind.

Ein Dienst der *ETH-Bibliothek*
ETH Zürich, Rämistrasse 101, 8092 Zürich, Schweiz, www.library.ethz.ch

<http://www.e-periodica.ch>

COMPTOIR DU CAOUTCHOUC

LAUSANNE

A. BOVEY S.A. Succursale : Sion

16, Caroline - Tél. (021) 2321 48/49

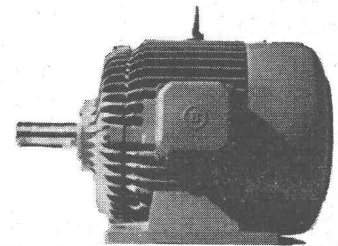
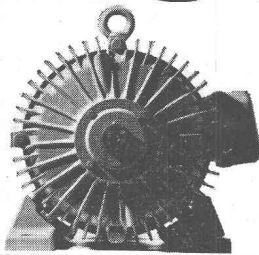
Condémines/Rte Lausanne Tél. (027) 22485



- Tuyaux air comprimé ATOMIC - Armatures
- Tuyaux caoutchouc pour tous usages
- Vêtements imperméables, bottes, gants, casques
- Courroies et rubans transporteurs
- Vulcanisation et entretien des rubans transporteurs

I 450

sécurité esthétique



Série de moteurs avec dimensions de montage CEI selon recommandations de normes CEI (Publ. 72)

Bobinage BAUKNECHT à isolation résistante aux tropiques. Les moteurs sont bobinés avec un fil spécialement isolé qui se distingue par sa résistance diélectrique élevée et son excellente aptitude à supporter les surcharges momentanées.

Démarrages faciles grâce à l'usage de rotors spéciaux. La courbe du couple moteur progresse sans fléchissement prononcé.

Marche régulière grâce aux dimensions amplement calculées des paliers, grâce aussi à l'arbre robuste logé sur coussinets à courts intervalles.

Carter de fonte grise à nervures de refroidissement assurant une résistance maximum aux influences mécaniques et chimiques.

Elektromaschinen AG Hallwil (Argovie) Téléphone (064) 871 45 87647 / 87676

Bauknecht

FONDERIE

PAUL PERRET & C^{ie} S.A.

Sébeillon 4 — Tél. (021) 24 48 48



Toutes pièces pour le bâtiment et le génie civil en FONTE GRISE, BRONZE, LAITON, PERALUMAN, etc. - Sablage

LAUSANNE

BREVETS d'INVENTION

la plus ancienne maison de Suisse :

Dériaz, Kirker & C^{ie}
Genève
14 rue du Mont-Blanc

GÉNIE CIVIL
GYPSERIE

BÉTON ARMÉ

MAÇONNERIE
PEINTURE

COOPÉRATIVE DES

COBAL

OUVRIERS DU BÂTIMENT
LAUSANNE

BEAULIEU 11

Tél. 24 28 24

Carnets de
dépôts 4 %

Obligations 4 ½ % (3 et 5 ans de terme)
Obligations 5 % (10 ans de terme)



Isolation
de réservoirs
« WABERIT »

20 ans d'expérience

STRASSENBAUMATERIAL AG. - BERNE

Wankdorffeldstrasse 70, tél. (031) 8 31 34

Le contrôle de l'enduit « Waberit » par notre examinateur
patenté assure une isolation absolument imperméable.
Isolation sur place de construction.
Nous tenons volontiers à votre disposition références, échan-
tillons et offres. EMPA contr. 29853-1 du 4. 10. 1955.

Carrières d'Arvel S.A. — Villeneuve (Vaud)

Graviers cassés et gravillons de qualité — Pierre à moellons — Blocs de marbrerie

BUREAU D'INGÉNIEURS-CONSEIL

A. BUGNION
BREVETS D'INVENTION

MODÈLES

MARQUES

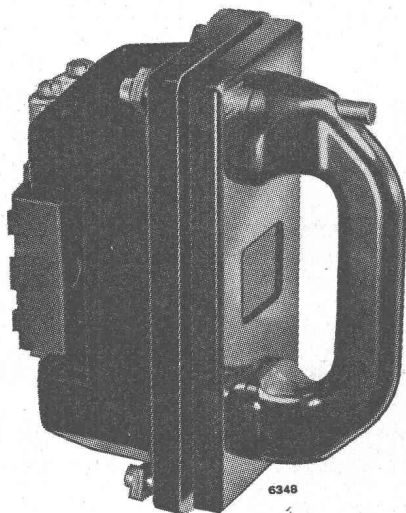
GENÈVE

20, rue de la Cité
Tél. (022) 24 79 20

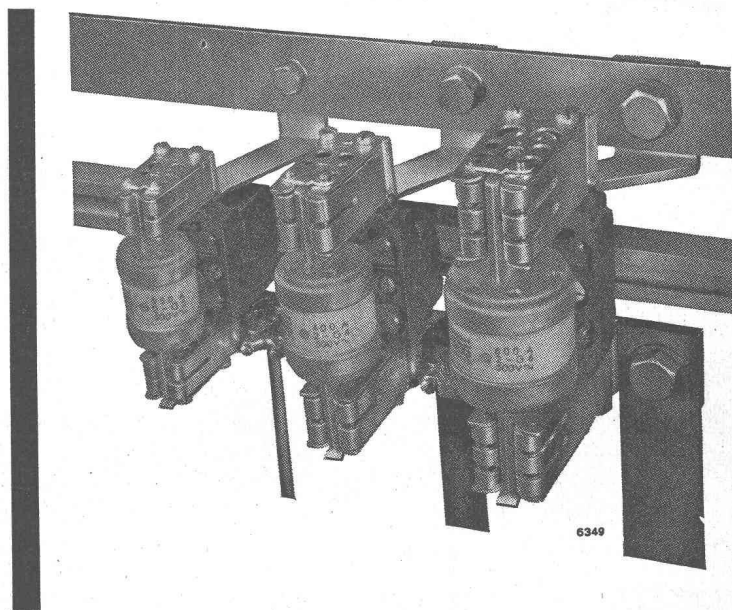
LAUSANNE
2bis, Grand-Pont
Tél. (021) 22 55 50

LA CHAUX-DE-FONDS
88, avenue Léopold-Robert
Tél. (039) 2 77 35

Bases coupe-circuits jusqu'à 1000 A type SN 1



6348



6349

6337

Le système «Boîte de Construction» permet l'exécution de n'importe quel genre de construction en composant les éléments normalisés.

S&S

SPRECHER & SCHUH AG. AARAU

DOCUMENTATION GÉNÉRALE

Sciences pures

BT 3274 534.1.013 : 621.824
Contribution au calcul des vitesses critiques d'un arbre.

J. TÂCHE.

Bull. techn. Suisse rom., 86 (1960) 15, 16, 16 juillet, 30 juillet,
p. 261-266, 273-279, 16 fig.

Exposé de procédés et méthodes visant à simplifier ce calcul, soit en diminuant le nombre des charges, soit par d'autres artifices. L'article comprend cinq chapitres : 1. Remplacement du poids propre de l'arbre par une ou plusieurs charges concentrées. — 2. Avantages que peut présenter la symétrie. — 3. Particularités de l'arbre à trois paliers. — 4. Méthode de résolution de l'équation caractéristique. — 5. Formules pour le calcul des coefficients de déformation d'un arbre de diamètre constant à deux ou trois paliers.

Mécanique appliquée

BT 3275 621.438
Quelques études et réalisations françaises de turbines à gaz.

DIVERS AUTEURS.

Bull. Soc. franç. Mécaniciens, 10 (1960) 31, p. 3-110, fig.

Etude expérimentale des chocs thermiques dans ses applications aux alliages réfractaires de turbomachines. — Essais au banc d'une turbine à gaz marine. — Conséquences tirées des essais et du fonctionnement de la centrale de Tours à générateurs à pistons libres et turbine à gaz. — La centrale de Tours ; nouvel équipement thermique EDF, avec générateurs à pistons libres, chambre de post-combustion et turbine de détente de 5500 kW. — Les problèmes bruit posés par l'utilisation des générateurs à piston libre ; solutions adoptées à la centrale de Tours. — Réflexion sur quelques points de la construction et du fonctionnement de la turbine à gaz d'Angers. — Recherches sur les pertes de volute, convergent d'entrée et diffuseur de sortie d'une soufflante axiale. — Mise au point et essais d'une turbine à gaz de groupe électrogène de 6 MW.

Electrotechnique

BT 3276 621.316.92
Conditions à imposer aux parafoudres pour qu'ils protègent le matériel contre les surtensions internes.

M. MONNET.

Bull. soc. franç. Electriciens, sér. 8, 1 (1960) 8, août,
p. 547-557, 12 fig.

Les enregistrements effectués sur les réseaux H.T. montrent l'importance croissante qu'il faut accorder aux contraintes des parafoudres liées aux surtensions internes. En partant de données statistiques, l'auteur définit, du point de vue de l'exploitant, les conditions de fonctionnement des parafoudres. Il décrit des méthodes d'essais sur modèles réduits permettant en laboratoire de juger des performances des appareils.

Génie

BT 3277 628.16 (494)
Filtres rapides au sable, avec réglage par les pompes, dans la station de traitement pour l'eau du lac à Lachen (Suisse).

A. GUBELMANN et F. LIPP.

Rev. techn. Sulzer, 41 (1959) 4, p. 35-40, 7 fig.

Les filtres rapides au sable étudiés par Sulzer Frères, avec réglage par les pompes, se distinguent par leur simplicité et leur haute sécurité de service, en même temps qu'ils permettent, avec une parfaite efficacité d'épuration, de réduire le volume des constructions et d'abaisser ainsi les frais d'établissement. L'installation entière est simplifiée par la suppression de tout organe de réglage à la sortie des filtres.

A l'aide d'un exemple, les auteurs décrivent les caractères essentiels d'une telle installation : disposition d'ensemble de la station de pompage, réglage des filtres rapides, lavage des lits filtrants, commande générale de la station de pompage.

Construction, Architecture

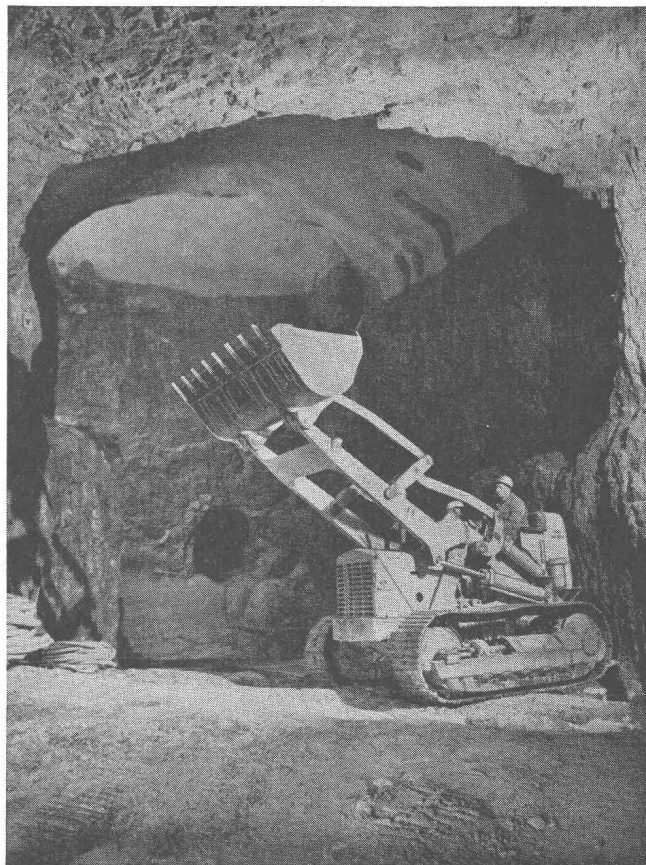
BT 3278 624.921.012.4 : 725.91 (44)
Hall des expositions de Nice.

R. PELNARD-CONSIDÈRE.

Ann. Inst. techn. Bât. Trav. publ., 13 (1960) 151-152,
juillet-août, p. 767-785, 20 fig.

Série : Béton, Béton armé, N° 59.

Hall de 150 m de longueur, comportant sur chacun des coteaux longitudinaux une galerie de 12 m de largeur à 4 m du sol, et laissant pénétrer la lumière venant du nord. Le parti adopté a été de construire une nef de 82 m de portée et 20 m de hauteur constituée par une voûte médiane ondulée de 68 m de portée et 10 m de flèche reposant sur des contreforts inclinés et incurvés supportant les galeries. La voûte médiane à deux articulations se présente sous forme d'un voile plié complété par une triangulation reliant les arêtes supérieures ; elle est découpée en tranches de 24 m par des joints de dilatation.



Excavation de la caverne souterraine de Simmenfluh



A. MARTI & C^{ie} S.A.

BREVETS D'INVENTION
MARQUES - MODÈLES - EXPERTISES
TRADUCTIONS

EDMOND LAUBER

Ingénieur diplômé de l'Ecole Polytechnique Fédérale

Ancien ingénieur chef-constructeur de la
Société Alsacienne de Constructions Mécaniques, à Belfort

Ex-professeur au Technicum du Locle

Membre de la Société Suisse de Chronométrie
et de la Société Chronométrique de France

RENDEZ-VOUS SUR PLACE

2, rue de l'Ecole-de-Chimie GENÈVE Tél. (022) 25 31 88

Département de l'instruction publique

L'ÉCOLE SUPÉRIEURE TECHNIQUE

DE GENÈVE

(TECHNICUM CANTONAL)

cherche comme professeurs dans la section de génie civil deux ingénieurs civils diplômés ou, éventuellement, deux techniciens en génie civil diplômés ayant l'expérience nécessaire dans le métier.

Les candidatures doivent être adressées à M. Louis Huguenin, directeur, 22, rue de Lyon, à Genève.

Le cahier des charges et la formule d'inscription peuvent être obtenus au secrétariat (tél. (022) 33 48 60).

Importante entreprise de la construction de Lausanne cherche

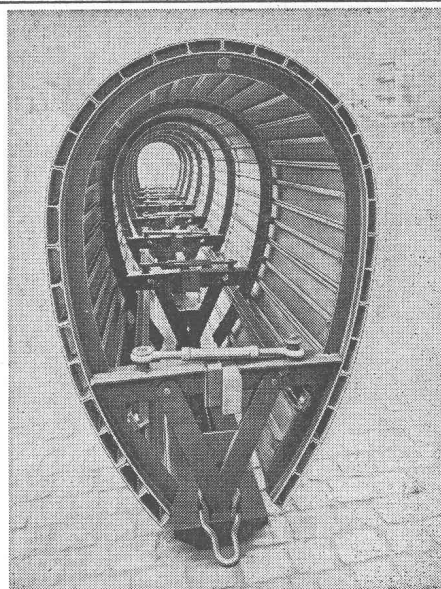
INGÉNIEUR CIVIL

ou éventuellement technicien

capable de reprendre de suite ou après formation son département de génie civil et de préfabrication.

Semaine de 5 jours, fonds de prévoyance, etc.

Faire offre manuscrite avec curriculum vitae, références et prétentions de salaire sous chiffre **80378 L aux Annonces Suisses S.A., « ASSA », Lausanne.**



Coffrage déployable pour le réseau de canalisation à Zurich, section standard

COFFRAGE EN MÉTAL LÉGER

(Brevets suisses et étrangers)

L'expansion accélérée de nos villes demande sur les chantiers des méthodes de travail modernes et rationnelles

Alb. Aeberli Zurich 38

Albisstrasse 62

Telephon (051) 45 13 28

Dipl. Tiefbautechniker

26 Jahre, sucht neuen Wirkungskreis, Lausanne oder Genf bevorzugt. Offerten unter Chiffre **SA 7192 Z** an **Schweizer-Annoncen AG., « ASSA », Zürich 23.**

Groupement de fabriques de parties détachées d'horlogerie cherche

INGÉNIEUR

ou

TECHNICIEN RETRAITÉ

pour s'occuper de la coordination de recherches scientifiques et techniques entre les différentes usines.

Le candidat doit être ouvert aux techniques nouvelles de fabrications.

Le poste à pourvoir impose des déplacements entre usines.

Faire offres sous chiffre **P O 38 030 L, à Publicitas, Lausanne.**

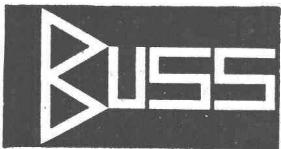
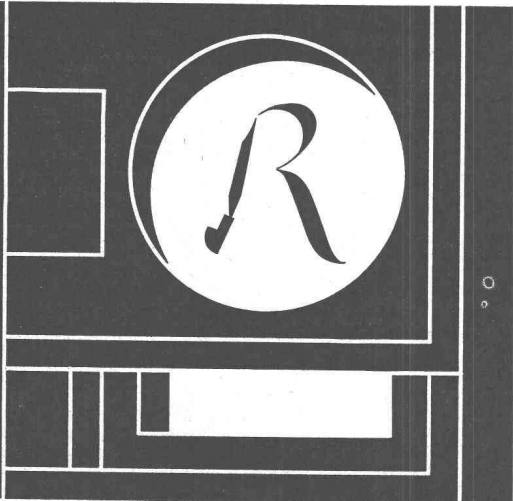
DIRECTION DES TRAVAUX

Surveillant qualifié, excellent organisateur, est recherché pour important chantier, bâtiment administratif international, à Genève.

Entrée en fonctions : début 1962 (éventuellement plus tôt).

Offres manuscrites détaillées, références et prétentions à **J. TSCHUMI, architecte, 16, avenue Tissot, Lausanne.**

Ateliers Maurice Raymond S.A.
Photogreveurs à Lausanne
19, avenue Vinet Tél. 24 69 61



Nous cherchons

Ingénieurs Constructeurs et Dessinateurs

pour d'importantes constructions métalliques-hydrauliques, la construction de conduites forcées et de charpente métallique.

Expérience dans la construction métallique et la construction de machines désirée, mais pas indispensable. Les candidats sont priés d'adresser leurs offres avec curriculum vitae complet ainsi que des copies de certificats, à la **Direction de BUSS S.A., Bâle 2.**

Importante entreprise lausannoise de construction de machines, travaillant dans le monde entier, désire agrandir considérablement son **bureau technique** et offre les **situations d'avenir** suivantes :

Ingénieurs diplômés

- 1 ingénieur-mécanicien constructeur ;
- 1 ingénieur connaissant à fond problèmes hydrauliques industriels ;
- 1 ingénieur-électricien.

Techniciens-constructeurs

Dessinateurs de machines

Nous offrons des conditions de travail modernes et agréables, semaine de cinq jours, avantages sociaux et traitements favorables.

Entrée tout de suite ou à convenir.

Nous invitons les candidats qualifiés à soumettre leurs offres, avec photo et curriculum vitae, sous chiffre **AS 80 362 L.**, aux **Annonces Suisses S.A., « ASSA », Lausanne.**

L'Institut suisse pour le machinisme et la rationalisation du travail dans l'agriculture (IMA), à Brougg (Argovie) cherche un jeune

technicien

pour procéder aux essais de machines à moteur.

Nous offrons :

Un travail intéressant et varié. Après mise au courant, activité largement indépendante. Participation à des réunions internationales. Conditions d'engagement favorables.

Nous demandons :

Candidat de nationalité suisse, doué d'initiative, connaissant si possible les machines agricoles.

Adresser offres avec curriculum vitae, photo et prétentions de salaire à la

Gérance de l'IMA, « Schönegg », Brougg (Argovie).

CERCASI

INGEGNERE CIVILE

(cemento armato) Dipl. E.T.H. o scuola pareggiata, con pratica. Impiego stabile con responsabilità.

Indicare pretese e curriculum :

**Studio Ing. Americo Marazzi - Piazza Manzoni 3
LUGANO**

Bureau d'ingénieur de Suisse romande, en plein développement, importantes études d'autoroutes, engagerait

1 ingénieur civil

excellent staticien, pour études d'ouvrages d'art, et

1 chef de bureau

ingénieur civil, éventuellement technicien en génie civil, ayant aptitudes d'organisateur et capable de diriger du personnel.

Toutes conditions à débattre. Discrétion absolue.

Faire offres avec curriculum vitae, sous chiffre **PR 37 517 L**, à **Publicitas, Lausanne**.

INGÉNIEUR CIVIL

neuf ans de pratique :

béton armé, génie civil, routes (bureau et chantier)

connaissance de langues :

français, allemand, anglais

cherche situation

Prière d'adresser offres sous chiffre **AS. 80 377 L.**, aux **Annonces Suisses S.A.**, « ASSA », Lausanne.

Importante usine du Jura neuchâtelois cherche

techniciens-constructeurs

pour son département de machines-outils.

Faire offres complètes à

Edouard Dubied & Cie S.A., Couvet (NE).



La Division des travaux du 1^{er} arrondissement des CFF, à Lausanne, cherche pour le bureau de l'Ingénieur de la voie, 1^{re} section, à Lausanne

1 technicien génie civil diplômé

Conditions d'admission: Diplôme de technicien en génie civil.

Traitement: 14^e, évent. 10^e classe. Possibilité d'avancement.

S'adresser par lettre autographe et curriculum vitae à la Division des travaux du 1^{er} arrondissement des CFF, à Lausanne.

Entrée en fonction: Dès que possible.

Junger

ELEKTRO-TECHNIKER

event. auch INGENIEUR

(max. 30 Jahre) deutsch- und französischsprechend, findet bei uns interessante und gutbezahlte Stelle als Mitarbeiter in unserer Verkaufsabteilung für elektrisches Widerstandsmaterial.

Handschriftliche Angebote mit Lebenslauf und Foto sind zu richten an

METALLUM PRATTELN AG, Pratteln/BL



La Direction générale des PTT, à Berne, cherche pour sa section de la technique postale un jeune

INGÉNIEUR ÉLECTRICIEN

ou

INGÉNIEUR MÉCANICIEN

ayant des connaissances en électrotechnique.

Champ d'activité: Travaux en rapport avec la rationalisation, la mécanisation et l'automatisation du service postal. Etudes méthodiques du déroulement des opérations de service.

Nous offrons: Un champ d'activité intéressant et varié. Engagement durable, service d'assistance sociale, salaire adapté aux conditions actuelles, conditions de travail agréables. Un samedi libre sur deux.

Conditions: Connaissances professionnelles étendues.
Langues: allemand et français, anglais désiré.
Faculté de s'adapter à un nouveau champ d'activité.
Le nouveau collaborateur doit pouvoir proposer, étudier et appliquer des solutions pratiques aux différents problèmes.

Les offres de service, accompagnées d'un curriculum vitae, de copies de certificats et de l'indication de références, doivent être adressées à la

Division du personnel de la Direction générale des PTT, à Berne.

Mise au concours

La Direction cantonale des Travaux publics, à Berne, met au concours la place d'

ingénieur hydraulicien

qui est à repourvoir.

Exigences:

Formation professionnelle d'ingénieur en bâtiment avec plusieurs années d'expérience dans les travaux publics. Pratique dans les travaux hydrauliques désirée, mais pas exigée.

Habilité à liquider les affaires administratives.

Bureau et travail à l'extérieur.

Langue maternelle: français ou allemand.

Connaissance des deux langues.

Traitement: A convenir.

Entrée en fonction: 1^{er} août ou plus tard.

L'ingénieur cantonal en chef donnera tous les renseignements nécessaires.

Faire offres avec curriculum vitae, certificats et prétentions de salaire, qui doivent être adressées avec la mention: « Concours ingénieur hydraulicien », jusqu'au 10 juillet 1961 au plus tard, à la **Direction des Travaux publics du canton de Berne, Münsterplatz 3, Berne.**

Le Groupe d'aménagement Régional

de Berne

demande un

urbaniste

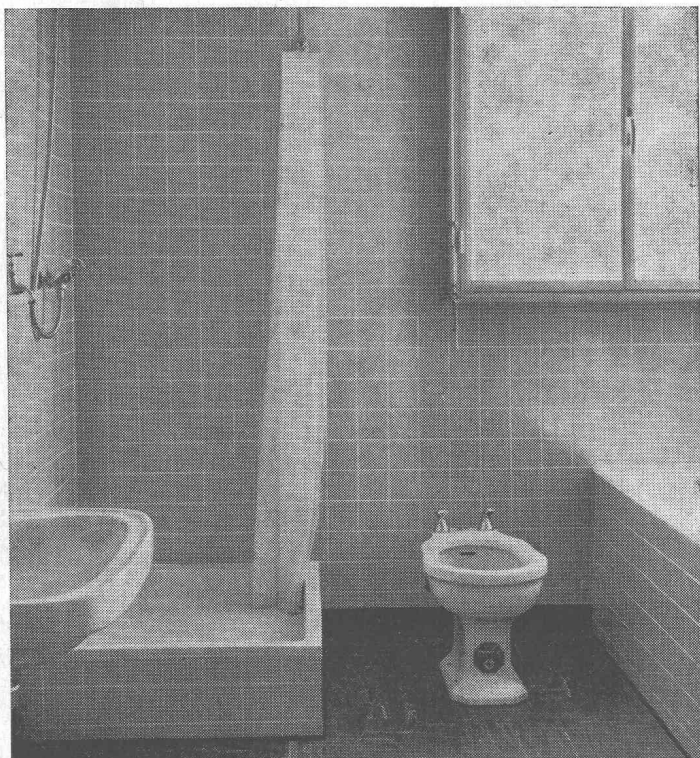
capable d'élaborer seul les plans d'urbanisme pour localités et régions. En sa qualité de remplaçant de l'urbaniste régional (chef du bureau technique), il lui sera attribué son propre champ d'activité.

Nous désirons: Personne de caractère, possédant initiative et expérience dans le domaine de l'urbanisme et du bâtiment, habile à conférer avec les autorités, esprit de collaboration, compréhension des questions de droit, formation universitaire, qui toutefois n'est pas exigée, bonne connaissance de l'allemand.

Nous offrons: Sphère d'activité intéressante, bons appointements, possibilité d'entrer dans une caisse de retraite, indemnité d'auto et conditions de travail adaptées au progrès actuel.

Prière d'adresser offres avec pièces d'usage, indication des prétentions de salaire et de la date d'entrée la plus rapprochée, à M. le Président du RPG, à Berne, **M^e H. Siegenthaler, avocat, Münsterplatz 3, Berne.**

Notre exclusivité



Carreaux Liège-Allu & Plastique

Dimensions : 10/10 - 15/15 - 11/11

16 coloris harmonieux

Se collent sur n'importe quel support

Isolant thermique, phonique, acoustique

Inaltérable

Poids : 1 kg au m²

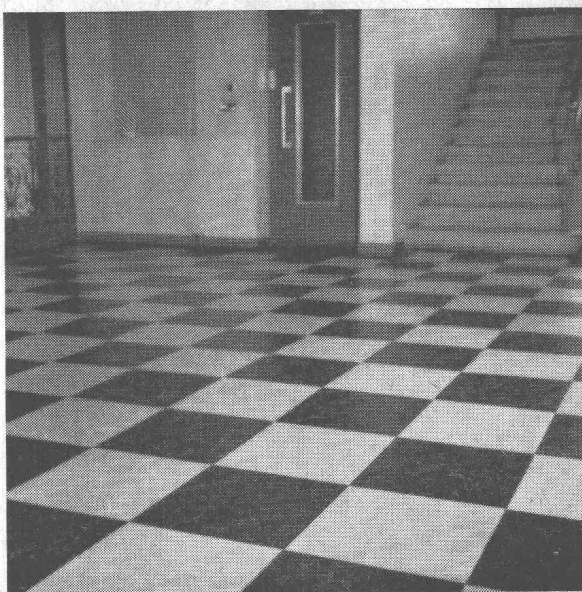
Nos revêtements de sols

Parquets - Lino - Plastique

Dalles Vinyl - Amiante

Vitrification des parquets et des
sols plastiques

Prix très étudiés



PRÉCONSTRUIRE

Genève : rue Petitot 2

Tél. 26 03 17

Lausanne

Tél. 32 32 57

Vevey

Général-Guisan 67