

Objektyp: **Advertising**

Zeitschrift: **Bulletin technique de la Suisse romande**

Band (Jahr): **87 (1961)**

Heft 15

PDF erstellt am: **12.09.2024**

Nutzungsbedingungen

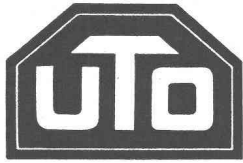
Die ETH-Bibliothek ist Anbieterin der digitalisierten Zeitschriften. Sie besitzt keine Urheberrechte an den Inhalten der Zeitschriften. Die Rechte liegen in der Regel bei den Herausgebern.

Die auf der Plattform e-periodica veröffentlichten Dokumente stehen für nicht-kommerzielle Zwecke in Lehre und Forschung sowie für die private Nutzung frei zur Verfügung. Einzelne Dateien oder Ausdrucke aus diesem Angebot können zusammen mit diesen Nutzungsbedingungen und den korrekten Herkunftsbezeichnungen weitergegeben werden.

Das Veröffentlichen von Bildern in Print- und Online-Publikationen ist nur mit vorheriger Genehmigung der Rechteinhaber erlaubt. Die systematische Speicherung von Teilen des elektronischen Angebots auf anderen Servern bedarf ebenfalls des schriftlichen Einverständnisses der Rechteinhaber.

Haftungsausschluss

Alle Angaben erfolgen ohne Gewähr für Vollständigkeit oder Richtigkeit. Es wird keine Haftung übernommen für Schäden durch die Verwendung von Informationen aus diesem Online-Angebot oder durch das Fehlen von Informationen. Dies gilt auch für Inhalte Dritter, die über dieses Angebot zugänglich sind.



Ponts-roulants

Palans



Tel. (051) 525310

Fabrique d'Ascenseurs Schindler et de Ponts-roulants Uto SA, Zurich 48

Papier calque, héliographique,
millimétré et logarithmique

ED. AERNI-LEUCH BERNE

BREVETS D'INVENTION
MARQUES DE FABRIQUE — DESSINS — MODÈLES
CONSULTATIONS — EXPERTISES

ANDRÉ SCHOTT INGÉNIEUR-CONSEIL
Bld. du Théâtre 5 GENÈVE Tél. 25 03 98

AVIS DE CONCOURS

AUTOROUTE GENÈVE-LAUSANNE

LOT N° 53

Construction et montage des ponts métalliques ferroviaires des Larges Pièces

Dans quelques semaines, le Département des travaux publics du canton de Vaud mettra au concours, entre les entreprises suisses de construction métallique, la construction et le montage de la partie métallique des ponts ferroviaires des Larges Pièces. Il s'agit de deux ponts d'environ 10,55 m de largeur et d'environ 109 m de longueur.

Afin de permettre au Bureau de construction de l'autoroute Genève-Lausanne de préparer les dossiers d'appel d'offres, les entrepreneurs désirant soumissionner ces travaux sont priés de s'inscrire à ce bureau jusqu'au **mardi 1^{er} août 1961, à 17 h. 30.**

Les dossiers d'appel d'offres leur seront envoyés contre paiement d'une finance de **Fr. 50.—**. Cette somme sera remboursée aux intéressés qui auront déposé une offre conforme.

Les dates fixées pour la visite des lieux, la remise des demandes de renseignements éventuels et le dépôt des offres, seront communiquées à tous les intéressés inscrits lors de l'envoi du dossier de soumission. La date et l'heure d'ouverture des soumissions leur seront également indiquées. Elles ne feront pas l'objet d'une publication ultérieure.

Les personnes qui désirent consulter le dossier de soumission sont priées de prendre contact avec le bureau de l'autoroute, qui leur indiquera à partir de quand cette consultation pourra avoir lieu.

**Bureau de construction de l'autoroute Genève-Lausanne
Caroline 7 bis — Lausanne**

Grues à tour «POTAIN»

avec flèche à chariot

Programme de livraison :

Type	Portée	Force
Type 404 E	18 m	600 - 1 200 kg
» 506 B5	25 m	750 - 2 000 kg
» 607 B2	25 m	1 250 - 3 000 kg
» 607 B5	30 m	1 000 - 3 000 kg
» 707 B	30 m	1 250 - 3 000 kg
» 805	30 m	1 500 - 6 000 kg
» 806	30 m	2 000 - 6 000 kg
» 903	30 m	3 000 - 6 000 kg
» 905	40 m	3 000 - 10 000 kg
» 907	40 m	4 000 - 15 000 kg

Tous les modèles utilisables comme :

1. Grue mobile sur voie
2. Grue grimpante stationnaire pour montage extérieur
3. Grue grimpante télescopique pour montage intérieur

Montage hydraulique, par les propres moyens de la grue

Commande à distance permettant de desservir la grue d'un poste quelconque

Nombreuses références

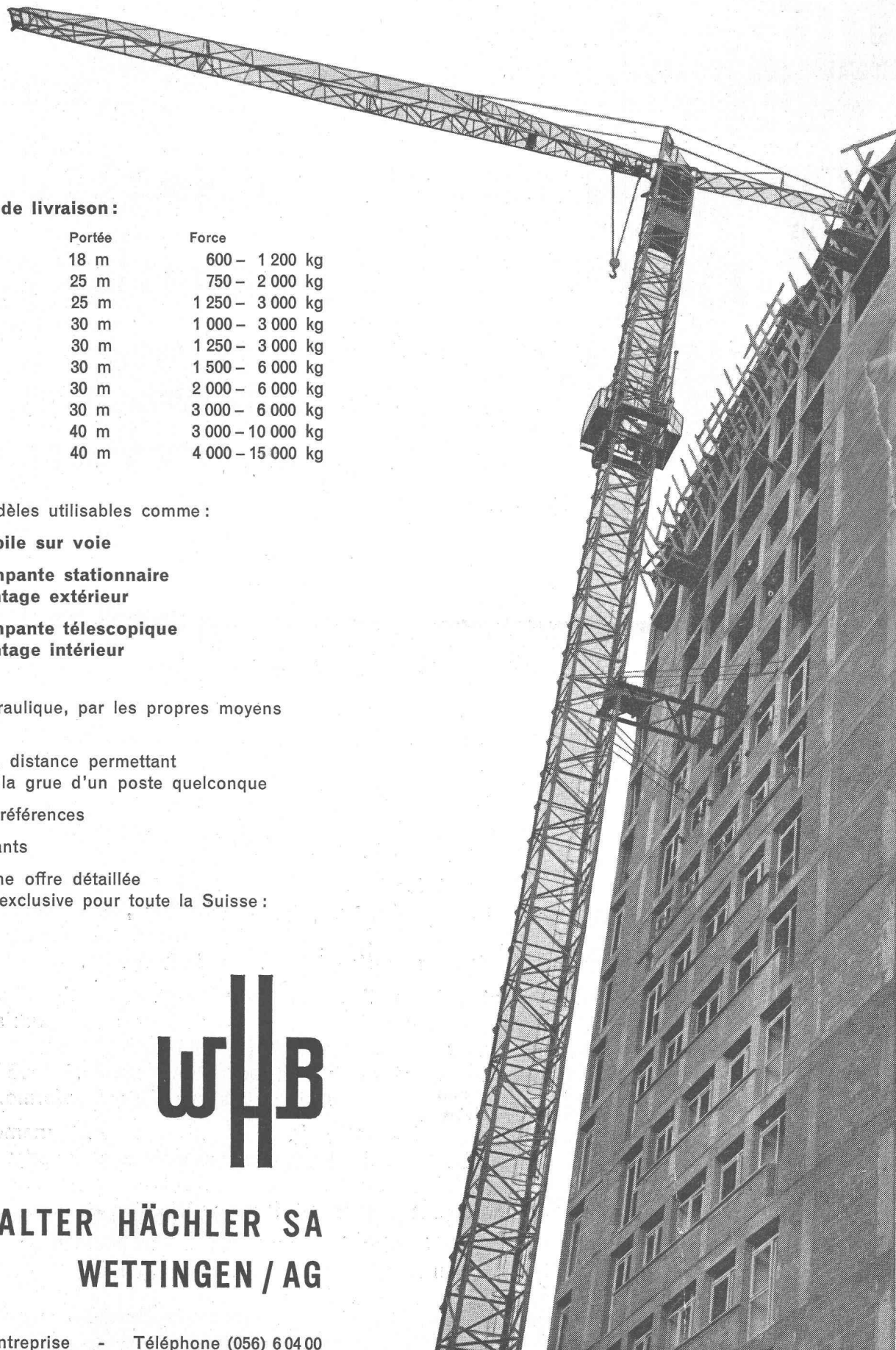
Prix intéressants

Demandez une offre détaillée de l'Agence exclusive pour toute la Suisse :



ING. WALTER HÄCHLER SA
WETTINGEN / AG

Machines d'entreprise - Téléphone (056) 6 04 00



DOCUMENTATION GÉNÉRALE

Matériaux, Energie

- BT 3294** 620.191 : 691.87
Les divers aspects de la corrosion des armatures dans les ouvrages en béton armé et précontraint. D. PETROCOKINO.
Ann. Inst. techn. Bât. Trav. publ., 13 (1960) 153, sept.,
Série : Questions générales, n° 46. p. 915-936, 11 fig.

Comportement d'un métal plongé dans une solution électrolytique : formation de couches doubles d'ions adsorbés sur la surface du métal et formation d'une demi-pile ; formation d'une pile complète lorsque deux métaux différents sont en contact ou lorsque deux métaux identiques sont aérés différemment. Différence de potentiel créée par des contraintes mécaniques. Cas du béton où les piles sont formées par les armatures. Propriétés du béton en tant que conducteur électrolytique. Différentes altérations se produisant au sein du béton. Dangers encourus par les armatures précontraintes réalisées en nuances dures d'acier pouvant donner lieu à différents types de corrosion : dissolution anodique sans rouille, « fragilité » due à la pénétration de l'hydrogène atomique dans le métal par diffusion. Tableau des différents facteurs de corrosion.

Mécanique appliquée

- BT 3295** 621.182.261
Le contrôle des flammes dans les chaudières des centrales thermiques modernes. M. RACINE.
Techn. moderne, 52 (1960) 12, déc., p. 547-555, 21 fig.

1. *Détection des flammes* : rôle des détecteurs de flammes, différents modèles de détecteurs, observations sur les détecteurs industriels, qualités exigées d'un détecteur de flammes, conditions à remplir pour obtenir une visée sélective, conclusions sur les détecteurs.

2. *Télévision des flammes* : rôle des téléviseurs de flammes, utilisation des téléviseurs, application de la télévision à la surveillance des flammes, description du matériel, installation.

- BT 3296** 621.438
Les turbines à gaz Brown Boveri avec température d'entrée de 750° C. H. PFENNINGER.
Rev. Brown Boveri, 47 (1960) 1-2, jan.-fév., p. 35-64, 27 fig.

La plus haute température admissible à l'entrée d'une turbine à gaz dépend de différents facteurs, dont les plus importants sont : la qualité du combustible ; le choix des matériaux constituant l'aubage, le rotor, le bâti de la turbine et les tuyauteries d'amenée du gaz ; le refroidissement des parties directement balayées par les gaz chauds ; le choix du type d'aubage, à action ou à réaction.

Après quelques considérations sur ces différents facteurs, l'auteur donne un aperçu de l'expérience acquise en exploitation dans diverses centrales.

Electrotechnique

- BT 3297** 621.317.333.82
Neue Erkenntnisse über das Verhalten und die Prüfung von Spannungsteilern zur Messung sehr hoher, rasch veränderlicher Stossspannungen. K. BERGER et A. AßNER.
Bull. Ass. suisse Electr., 51 (1960) 16, 13 août,
p. 769-783, 33 fig.

Etude théorique et expérimentale de la mesure de très hautes et très raides tensions de choc à l'aide de diviseurs de tension et de leur ligne de raccordement. Procédés connus de détermination de l'erreur de transmission, d'un équipement de mesure du choc, d'après sa réponse pour un choc rectangulaire. Nouveau procédé de détermination de l'erreur de transmission d'un diviseur, dans le cas d'un choc à front raide, d'après la réponse harmonique de l'équipement de mesure. Relation entre les procédés d'étalonnage selon le choc rectangulaire et selon la réponse harmonique, basée sur l'intégrale d'inversion de Bromwich-Wagner ; procédé de détermination de la réponse pour un choc rectangulaire d'après la réponse harmonique de l'équipement de mesure du choc. L'expérience confirme l'exactitude des considérations théoriques.

- BT 3298** 621.385.2
Die Silizium - Zener - Diode. Wirkungsweise und Anwendungen. G. LOHRMANN.
Schweiz. techn. Z., 57 (1960) 50, 15 déc., p. 1045-1058, 35 fig.

Les diodes Zener au silicium produisent un courant en fonction d'une tension individuelle, lorsqu'elles sont polarisées dans le sens du blocage. Dans cette région la tension reste à peu près constante et presque indépendante du courant Zener. De ce fait, ces diodes peuvent servir de stabilisateurs de tension et comme tensions de référence, au même titre que les tubes à décharge-stabilisateurs de tension. Elles se prêtent à une foule d'autres emplois. L'auteur en décrit le principe, le fonctionnement, les caractéristiques et quelques applications pratiques.

Pour activités variées dans ses bureaux d'études à Genève et surveillance de travaux outre-mer, la
SOCIÉTÉ GÉNÉRALE POUR L'INDUSTRIE
cherche pour son service électro-mécanique :

un ingénieur électricien

courant fort, avec plusieurs années de pratique ;

un ingénieur électricien

ou civil

avec de la pratique en lignes de transmission.

Les candidats doivent pouvoir s'exprimer et rédiger en anglais.

Adresser offres manuscrites avec curriculum vitae, copies de certificats, références et prétentions de salaire, à la

Société Générale pour l'Industrie,
17, rue Bovy-Lysberg, Genève.

Le Secrétariat de l'Association suisse des Electriciens

cherche

INGÉNIEUR ÉLECTRICIEN

pour l'élaboration de prescriptions et de normes dans le domaine des installations électriques intérieures ainsi que du matériel et des appareils y appartenant.

Nous exigeons : Etudes universitaires, éventuellement de technicum ; facilité de s'exprimer tant verbalement que par écrit ; de langue maternelle allemande ou française.

Nous désirons : De bonnes connaissances d'allemand, resp. de français, et d'anglais ; de la pratique en matière de fabrication, d'essai et d'installation de matériel à basse tension.

Nous offrons : Situation stable ; caisse de pension ; travail intéressant et indépendant sur le plan national et international pour une personne capable.

Entrée : Immédiate ou à convenir.

Les personnes intéressées sont priées d'adresser leurs offres manuscrites avec curriculum vitae, copies de certificats, photo et prétentions de salaire, à **M. H. Marti**, secrétaire de l'Association suisse des Electriciens, **301, Seefeldstrasse, Zurich 8.**

Génie

BT 3299

625.7/8

Routes et pistes d'envol 1961.

DIVERS AUTEURS.

Construction, 16 (1961) 4, avril, p. 159-264, fig.

Numéro spécial consacré aux études suivantes :

1. *Techniques routières* : L'évolution des liants hydrocarbonés et ses répercussions sur les caractéristiques des matériaux enrobés. — Les procédés modernes d'étude des terrassements et de calcul des cubatures. — Les matériaux silicatés. La contribution du Laboratoire central des Ponts et Chaussées à leur étude. — Module de rigidité des enrobés. — Les qualités intrinsèques du béton routier. — Considérations sur les joints des revêtements en béton de ciment. — Routes et pistes de roulage stabilisées au Sahara. — 2. *Travaux routiers* : La reconstruction de la R. N. n° 1 de Médéa à Laghouat. — Travaux de déviation de la R. N. n° 2 au lieu-dit « Morne aux Bœufs » entre Fort-de-France et Saint-Pierre. — 3. *Aérodromes* : Considérations sur les insuffisances constatées dans la résistance de diverses pistes d'aviation. — Le développement de l'infrastructure aéronautique à Madagascar. — 4. *Exploitation* : La limitation de vitesse, son influence sur la circulation, sa justification.

Chimie industrielle

BT 3300

66.02

Similitude dans les réactions chimiques.

P. TRAMBOUZE.

Génie chimique, 84 (1960) 6, déc., p. 189-209, 16 fig.

Deux processus chimiques sont similaires s'ils permettent d'obtenir la même conversion prise comme référence. Les appareils qui permettent de réaliser une opération de caractère chimique, dénommés *réacteurs*, peuvent être utilisés d'une façon continue ou intermittente, en phase homogène ou hétérogène. L'auteur examine les diverses méthodes de calcul d'un « réacteur homogène », à partir des données cinétiques, et montre comment, en l'absence de celles-ci, le réacteur peut cependant être « extrapolé ». Le passage d'une opération discontinue à une opération continue peut toujours se faire en utilisant un réacteur tubulaire en régime turbulent. L'emploi d'un réacteur étagé ne peut être envisagé que dans le cas d'une réaction simple.

BT 3301

669.293

Applications et perspectives d'avenir du niobium.

L. HABRAKEN.

Rev. Soc. royale belge Ing. Industriels, (1960) 12, déc.,

p. 538-561, 26 fig.

En se fondant sur les propriétés physiques et chimiques du niobium, l'auteur envisage deux aspects :

1. Le niobium, *élément d'alliage* : applications de ce métal aux aciers inoxydables, aux « super-alliages » et aux aciers faiblement alliés ; quelques applications relatives aux soudures, aux carbures et aux aimants.

2. Le niobium, *métal* : examen des alliages pour les températures très élevées et pour l'énergie nucléaire.

Construction, Architecture

BT 3302

711.437 (65)

Timgad.

DIVERS AUTEURS.

Cahiers Centre sci.techn. Bât., 46 (1960) 372, oct., p. 1-24, fig.

La création de ce nouveau village, en Algérie, a été décidée : pour sauvegarder le site et les abords de la ville romaine (60 ha de ruines) et pour reloger une population de 1200 réfugiés.

Cette agglomération se construit parallèlement et à 1000 m au nord de la ville antique. Elle comprend différents types de logements : collectifs horizontal et vertical, duplex, semi-urbain ; un centre commercial avec bain maure ; un centre administratif : mairie, poste, centre de santé ; une mosquée ; un centre scolaire et sportif ; un verger expérimental ; des écuries collectives et un magasin de stockage pour céréales ; un grand hôtel panoramique. Elle est équipée d'un réseau unitaire avec station d'épuration, d'un réseau d'adduction d'eau et de voirie et de plantations. Population : 2500 à 3000 habitants.

Divers

BT 3303

681.841.3

Phonétographe : présent et futur.

J. DREYFUS-GRAF.

Bull. techn. PTT, 39 (1961) 5, mai, p. 160-172, 6 fig.

Le sonographe phonétique ou phonétographe transforme les langages parlés en langages écrits à l'aide de signes alphabétiques usuels. La partie « analyseur » des sonographes imite certains caractères du récepteur auditif humain et discerne : l'intonation, l'harmonie, la mélodie, le bruit et le rythme, à l'aide d'organes divers. La « serrure » est un modèle mécanique illustrant le fonctionnement de l'analyse combinatoire, de la théorie de l'information et de la partie numérique des sonographes. Le phonétographe III permet d'écrire des mots sous dictée, à condition que le parleur adapte sa diction à la machine, c'est-à-dire qu'il contrôle sa hauteur de voix, son intensité et son rythme. Le phonétographe IV, au contraire, sera pourvu d'automatismes qui adapteront la machine à divers parleurs.

Laboratoire de recherches sur la physique des plasmas, Lausanne

Avenue Ruchonnet 2

Nous cherchons des

PHYSICIENS

spécialisés dans la physique des plasmas ou dans les domaines suivants :

Construction d'accélérateurs

Construction de spectrographes pour particules

Technique du vide

Spectroscopie optique

Nous offrons des situations très intéressantes avec responsabilités.

Etrangers pas exclus.

Faire offres avec curriculum vitae, publications, prétentions, références, photo.

La Direction des travaux publics du canton de Berne cherche pour son Office de l'utilisation et de l'épuration des eaux

Un ingénieur civil

et

un technicien en génie civil

Conditions :

Notions dans les domaines de l'épuration des eaux usées, des canalisations et de la protection des eaux ; aptitude à traiter avec les autorités et les particuliers ; bilingue.

Places stables, salaire et entrée en fonctions à convenir, caisse de retraite obligatoire, congé tous les deux samedis.

S'annoncer par écrit à l'Office cantonal de l'utilisation et de l'épuration des eaux, Rathausplatz 1, Berne. Pour tous renseignements supplémentaires : Tél. (031) 64 42 55.

TECHNICUM DU SOIR LAUSANNE

Le poste de

DIRECTEUR

est au concours.

Conditions :

titre d'ingénieur ou formation équivalente ; s'intéresser à l'enseignement professionnel supérieur ; être apte à enseigner l'une ou l'autre des branches, à organiser l'enseignement, à diriger et à administrer l'institution.

Entrée en fonctions :

automne 1961.

Adresser les offres, jusqu'au 5 août 1961, au **Service cantonal de la formation professionnelle, Caroline 13, à Lausanne**, où le cahier des charges peut être consulté.

La **Municipalité de Lausanne** et l'**Association du temple de Saint-Jacques** ouvrent un

Concours d'architecture

pour la construction du groupe paroissial de **Saint-Jacques et de locaux scolaires, en Chissiez, à Lausanne**. Ce concours, basé sur les principes de la SIA pour les concours d'architecture, est ouvert dès le **15 juillet 1961**.

Sont admis à concourir :

les architectes protestants, diplômés ou reconnus par le Conseil d'Etat vaudois (art. 70 LPC) et qui sont :

- Vaudois, quel que soit leur domicile ;
- Suisses, qui ont leur domicile dans le canton de Vaud depuis un an au moins avant la date d'ouverture du concours.

Le règlement-programme de concours, ainsi que les documents nécessaires, peuvent être obtenus au **Service des bâtiments de la Ville, rue de la Vigie** (Poste central des pompiers), à Lausanne, les jours ouvrables de 8 à 11 h., jusqu'au **15 septembre 1961**, contre dépôt de la somme de **Fr. 50.**— (cette somme étant restituée à tout concurrent ayant présenté un projet admis au jugement). Pour les architectes domiciliés hors de Lausanne, les documents leur seront adressés par poste, après versement de dite finance au compte de chèques postaux 11395 (Boursier communal, Lausanne).

Les projets devront être rendus pour le 8 décembre 1961. Une somme de **Fr. 18 000.**— est mise à la disposition du jury pour être répartie en cinq ou six prix destinés à récompenser les auteurs des meilleurs projets. En outre, une somme de **Fr. 4000.**— pourra être affectée à l'achat de projets dignes d'intérêt.

Lausanne, le 10 juillet 1961.

La **SOCIÉTÉ DES TRAMWAYS LAUSANNOIS** met au concours la place de

DIRECTEUR

Les candidats devront répondre à l'une des conditions ci-après :

Etre ingénieur diplômé de l'EPUL ou de l'EPZ ou d'une école équivalente ou avoir une expérience administrative ou commerciale particulière.

Les conditions d'engagement et la date d'entrée en service seront à discuter.

Faire les offres, avec curriculum vitae, jusqu'au 15 août 1961 à la **Direction des Tramways Lausannois**, avenue de Morges 60, Lausanne.

Les Services Industriels du Locle

cherchent

1 DESSINATEUR

pour le

bureau des canalisations

Préférence sera donnée à personne connaissant le travail aux instruments et les levés.

Conditions de travail agréables.

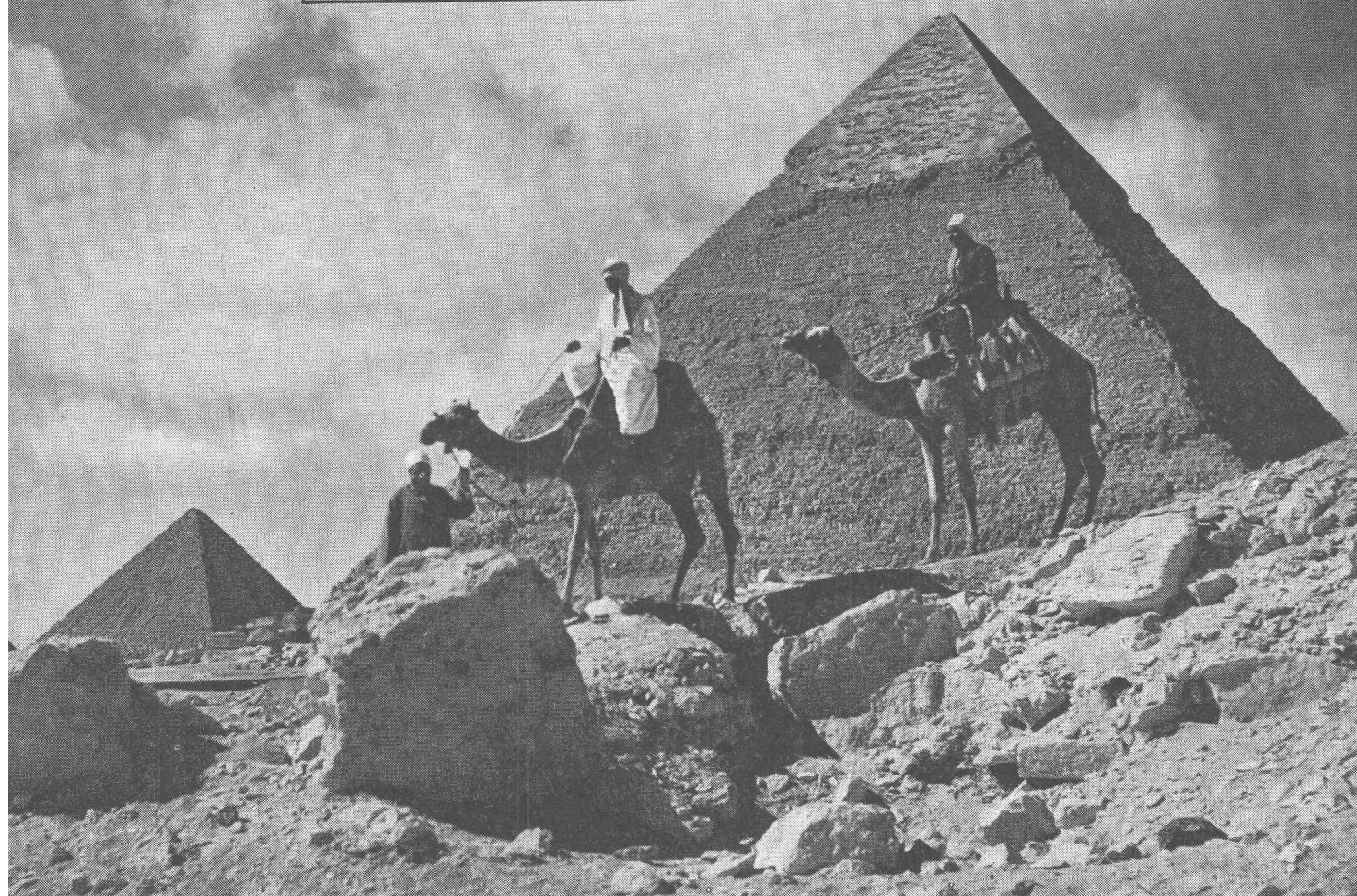
Semaine de cinq jours.

Nomination en cas de convenance et caisse de retraite.

Salaire pour employé marié, selon qualification et années de service : Fr. 11 250.— à Fr. 15 375.—.

Faire offres jusqu'au 24 juillet, à la Direction des Services Industriels.

Le plâtre
est connu depuis
des millénaires



Les pyramides d'Egypte attestent, qu'il y a 5000 ans, le plâtre était déjà un liant d'usage courant. — La pyramide a été choisie comme symbole de notre entreprise.

Planches de plâtre
Carreaux de plâtre

Panneaux isolants Duplex

**Panneaux de plâtre
encartonné**

Panneaux légers Perfecta

**Panneaux Perfecta-
acoustique**

**Panneaux Perfecta pour
toiture**

Par suite de l'évolution de la technique du bâtiment, nous rencontrons aujourd'hui très fréquemment des éléments préfabriqués en plâtre: pour plafonds, lambrissagés, revêtements résistant au feu, etc. comme cloisons dans les maisons d'habitation et les bâtiments commerciaux

issus d'une combinaison plâtres de plâtre-polystyrol cellulaire pour doublages de murs extérieurs et coffrages perdus pour le revêtement intérieur de parois, plafonds, etc.

pour l'isolation intérieure et extérieure de façades, pour lambrissagés de plafonds, plafonds suspendus, etc.

pour revêtements antiréverbérants sans enduit

en tant qu'éléments porteurs et isolants appropriés à la construction de tous les types de toits



Gips-Union S.A. Zurich