

Objektyp: **Advertising**

Zeitschrift: **Bulletin technique de la Suisse romande**

Band (Jahr): **87 (1961)**

Heft 17

PDF erstellt am: **12.07.2024**

Nutzungsbedingungen

Die ETH-Bibliothek ist Anbieterin der digitalisierten Zeitschriften. Sie besitzt keine Urheberrechte an den Inhalten der Zeitschriften. Die Rechte liegen in der Regel bei den Herausgebern. Die auf der Plattform e-periodica veröffentlichten Dokumente stehen für nicht-kommerzielle Zwecke in Lehre und Forschung sowie für die private Nutzung frei zur Verfügung. Einzelne Dateien oder Ausdrucke aus diesem Angebot können zusammen mit diesen Nutzungsbedingungen und den korrekten Herkunftsbezeichnungen weitergegeben werden. Das Veröffentlichen von Bildern in Print- und Online-Publikationen ist nur mit vorheriger Genehmigung der Rechteinhaber erlaubt. Die systematische Speicherung von Teilen des elektronischen Angebots auf anderen Servern bedarf ebenfalls des schriftlichen Einverständnisses der Rechteinhaber.

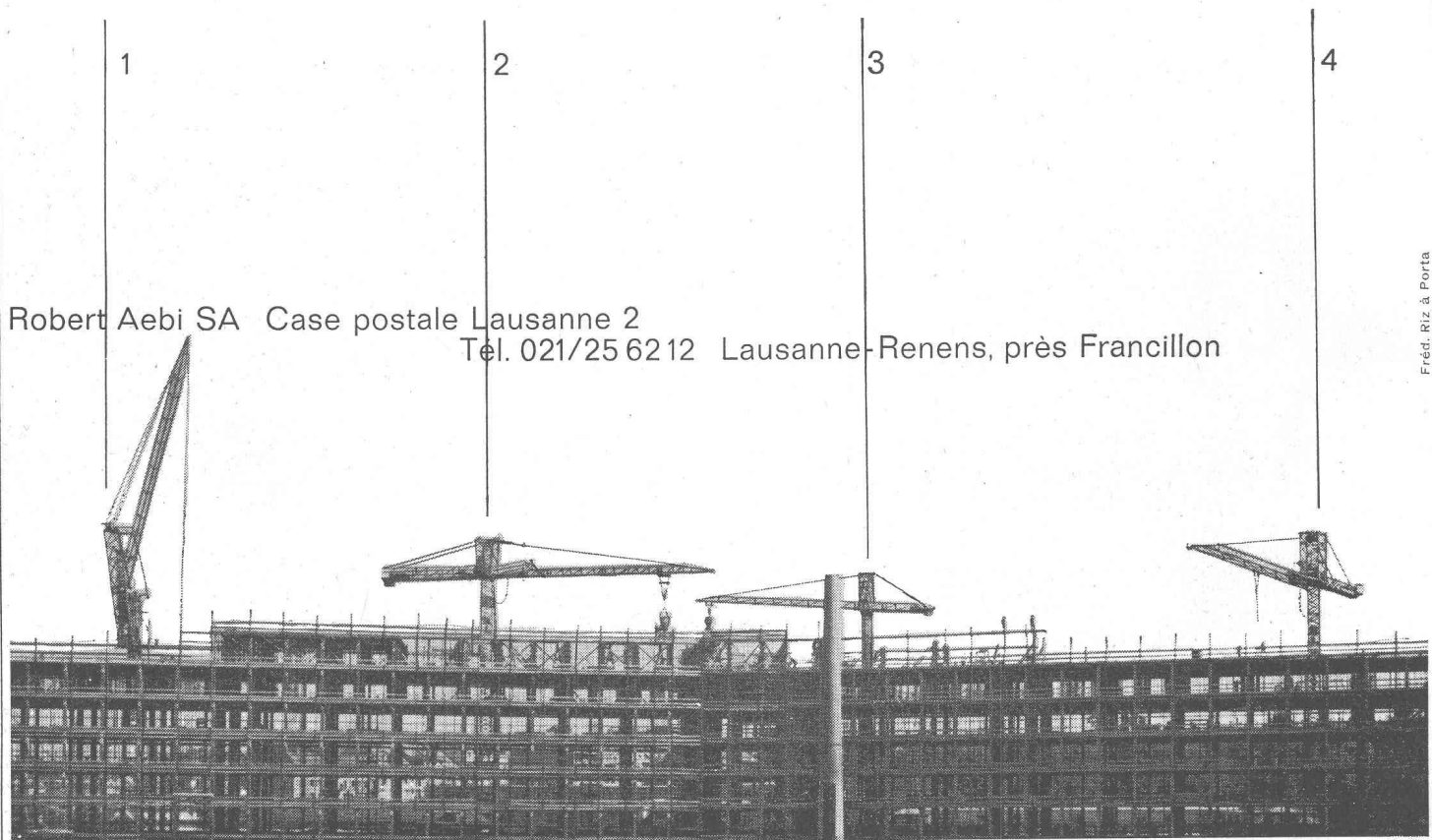
Haftungsausschluss

Alle Angaben erfolgen ohne Gewähr für Vollständigkeit oder Richtigkeit. Es wird keine Haftung übernommen für Schäden durch die Verwendung von Informationen aus diesem Online-Angebot oder durch das Fehlen von Informationen. Dies gilt auch für Inhalte Dritter, die über dieses Angebot zugänglich sind.

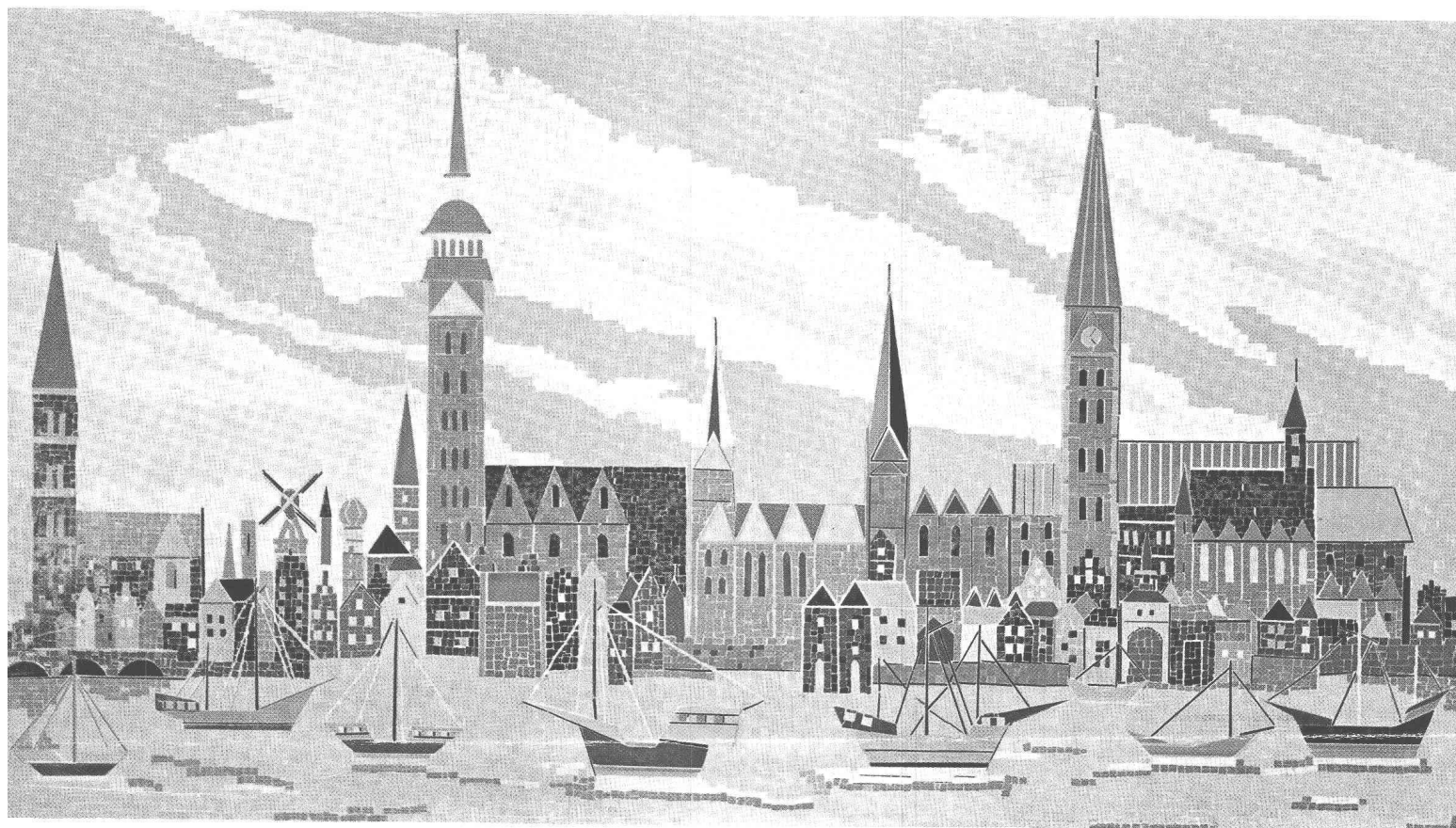
Robert Aebi^{SA}

186 m de long, 20 m de large et 42 m de haut, telles sont les dimensions du nouveau bâtiment de l'hôpital cantonal de Genève. Sur cet imposant immeuble travaillent 4 grues grimpantes Schwing. Utilisées dès le radier de la cave, elles grimpent avec le bâtiment. Leur champ d'action - jusqu'à 60 m de diamètre - ainsi que les vitesses de travail élevées, assurent l'avancement normal des travaux. Pouvons-nous vous présenter aussi ces modernes grues grimpantes Schwing?

grues grimpan^{Schwing}tes



Robert Aebi SA Case postale Lausanne 2
Tel. 021/25 62 12 Lausanne-Renens, près Francillon



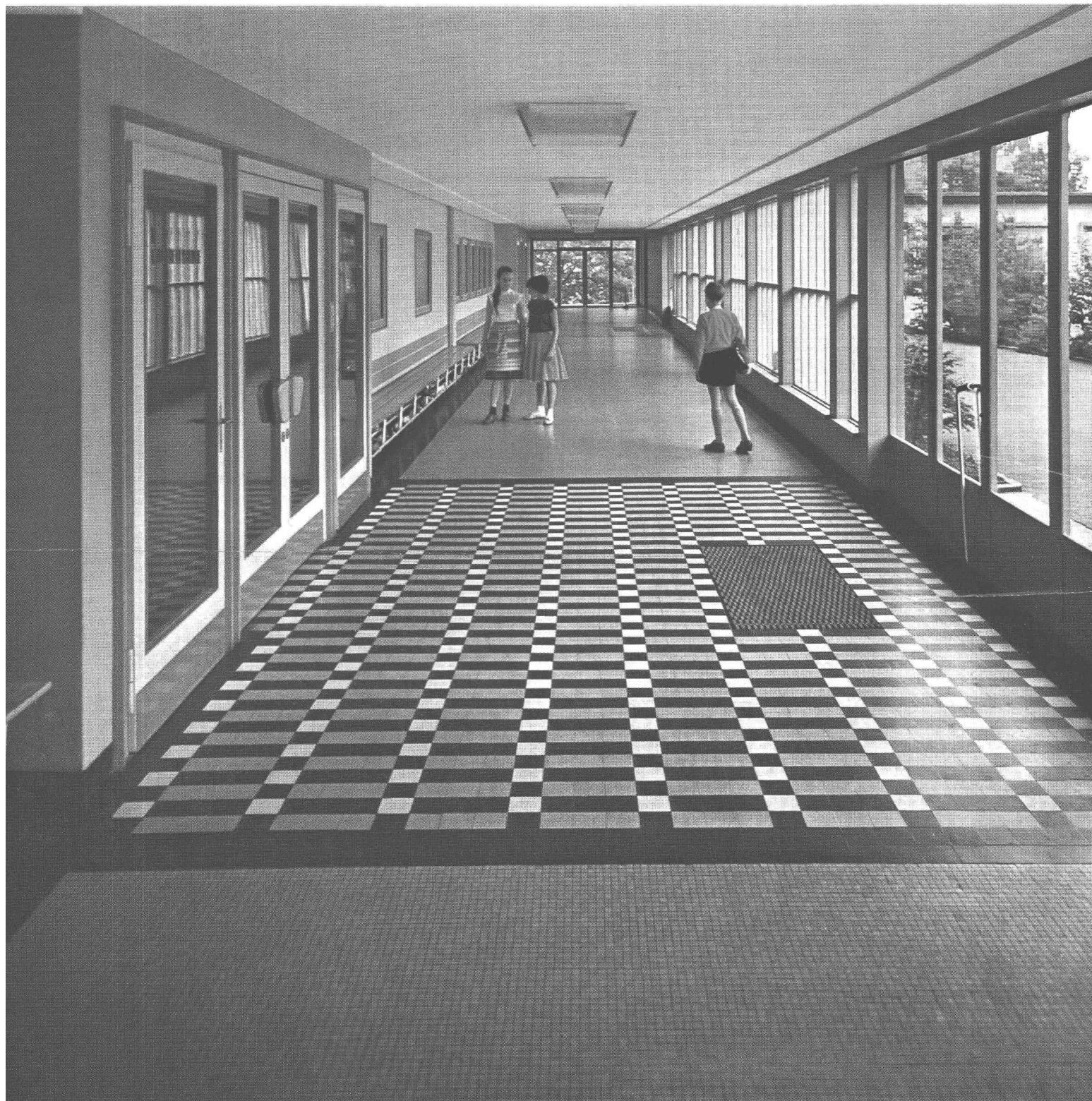
Vue sur la ville. Mosaïque en faïence coupée.

Les revêtements de faïence et de grès cérame sont les matériaux que l'on exige. Une riche gamme de couleurs et une grande diversité de formats répondent aux aspirations artistiques des architectes. C'est à l'usage que leurs propriétés extraordinaires sont mises en évidence. Ils sont si résistants que leur durée est pratiquement illimitée.

**Pour tous renseignements et livraisons
prière de s'adresser aux magasins spécialisés.**

Carreaux de faïence et grès cérame

Dans les écoles, les revêtements céramiques permettent à une jeunesse vive de s'ébattre sans dommage. Quant aux bâtiments officiels, ils sont si fréquentés que seuls les matériaux très durables peuvent être utilisés.



Carreaux de faïence et grès cérame

Pour tous renseignements et livraisons prière de s'adresser aux magasins spécialisés

GIOVANOLA



Conduite forcée en plein air de Nendaz
de la Grande Dixence S. A., en montage. — Diamètre 3150 mm.
Pression maximum d'essai en atelier 84 atm.

GIOVANOLA FRÈRES S. A., MONTHEY



Isolation
de réservoirs
« WABERIT »

20 ans d'expérience

STRASSENBAUMATERIAL AG. - BERNE

Wankdorffeldstrasse 70, tél. (031) 8 31 34

Le contrôle de l'enduit « Waberit » par notre examinateur
patenté assure une isolation absolument imperméable.
Isolation sur place de construction.

Nous tenons volontiers à votre disposition références, échan-
tillons et offres. EMPA contr. 29853-1 du 4. 10. 1955.

Ateliers Maurice Reymond S. A.
Photograpeurs à Lausanne
19, avenue Vinet Tél. 24 69 61



338

DE ROLL

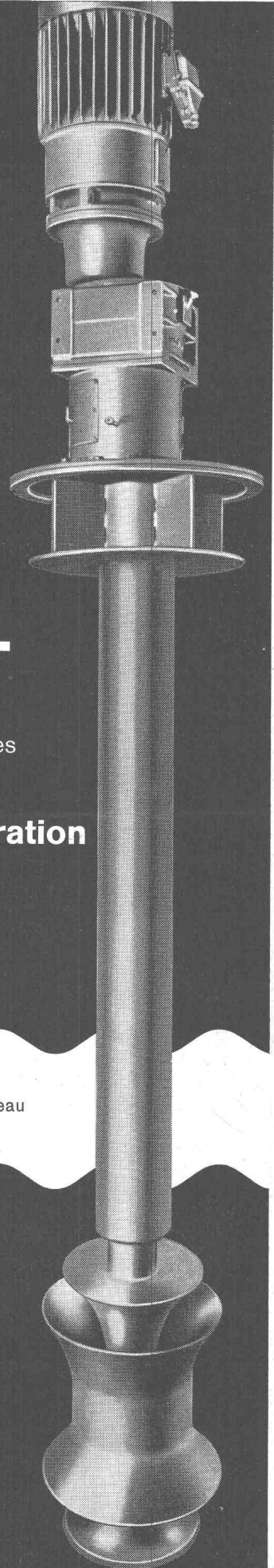
construit
des appareils modernes
pour les

**stations d'épuration
d'eaux usées**

Rotor à boues
pour la destruction du chapeau
dans le digesteur

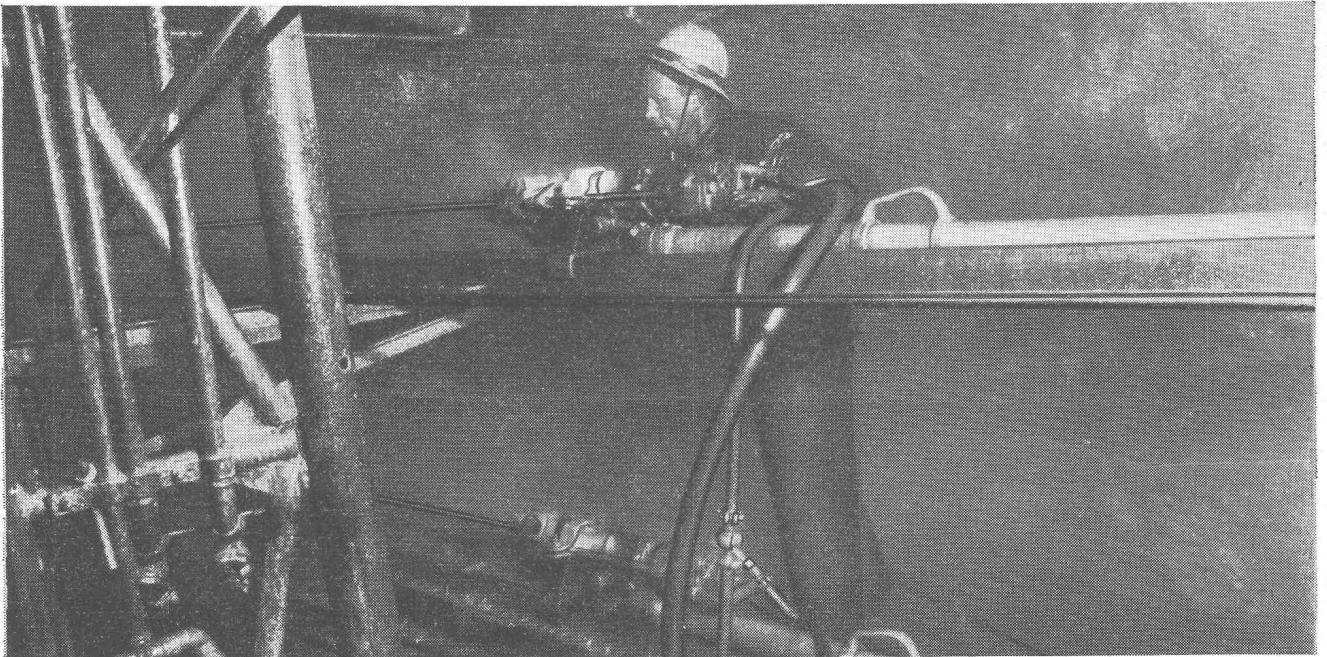
Veillez consulter
nos spécialistes

DE ROLL
Usines de Klus
Tél. 062 2 73 33



Atlas Copco

Une nouvelle méthode de forage



Rendements doublés, grâce à la nouvelle méthode de perforation par «glissière-échelle»

Cette récente technique bouleverse la conception du rendement des équipes de forage:

Avance contrôlée — Amorçage guidé — Rétraction mécanique — Un seul homme actionne deux équipements.

Pénétration accrue, grâce à la position horizontale du poussoir — Accroissement du rendement/homme/heure — Effort et fatigue réduits — Moins de temps morts inhérents aux changements de fleurets — Précision de forage supérieure.

Un résultat stupéfiant obtenu dans le tunnel de Stalon de 60m². (Les rendements ci-dessous se réfèrent au temps moyen de la période de forage intégrale, comprenant l'amorçage, le changement des fleurets, les travaux usuels).

Rendement exactement doublé:

19,52 mètres/homme/heure: forage conventionnel avec **un** marteau-perforateur

39,0 mètres/homme/heure: méthode de perforation par «glissière-échelle» avec **deux** marteaux-perforateurs

Demandez nos prospectus sur les compresseurs et équipements pneumatiques ATLAS COPCO.
Conseil — vente — service pour la Suisse:

NOTZ

Notz & Co.S.A. Bienne
Dépt Atlas Copco
Tél. 032/2 55 22

+GF+

La fonderie d'acier pour turbines hydrauliques

Pour les plus hautes chutes et les puissances les plus élevées, nous fournissons aux constructeurs de turbines roues Pelton, roues Francis, pales Kaplan et nombre d'autres éléments réalisés en acier moulé électrique **+GF+** allié ou non allié.

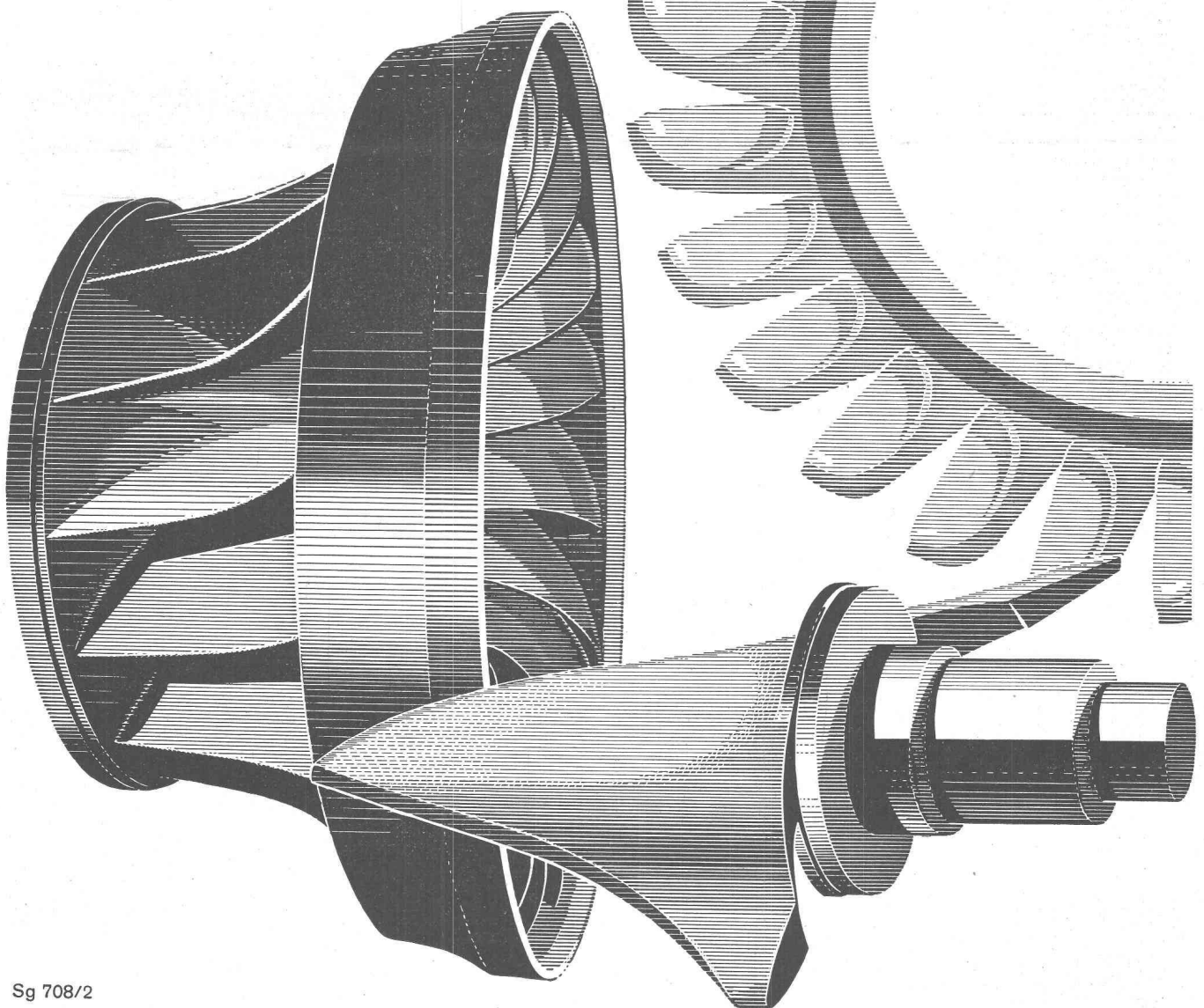
+GF+ élabore l'acier moulé au four électrique depuis 50 ans.

**Georges Fischer Société Anonyme
Schaffhouse**

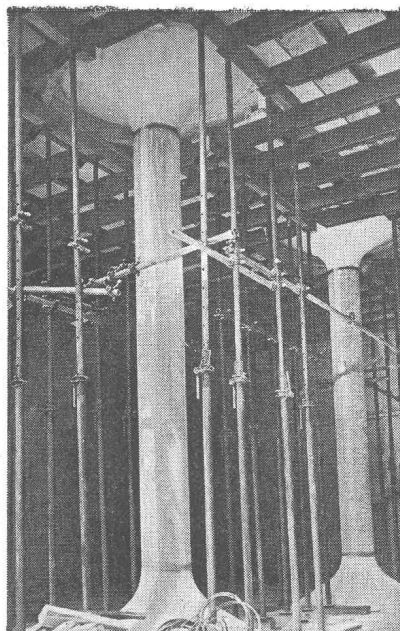
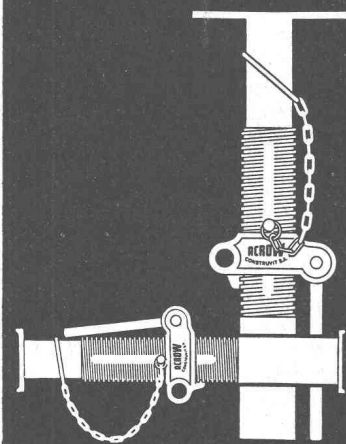
Téléphone: (053) 560 31 / 570 31

Bureau de Lausanne:

55, Galeries du Commerce, Téléphone: (021) 22 15 12



Etais
et étrépillons
ACROW



Avec
auto-nettoyeur de
pas de vis breveté
et avec œillet
supplémentaire en
face de la poignée
Location – Vente

ACROW
CONSTRUIT S.A.

ACROW-
Construit SA Lyss
Tél. 032 / 85405-06

SCC

SULFIX

CIMENT SPÉCIAL

CIMENT PORTLAND

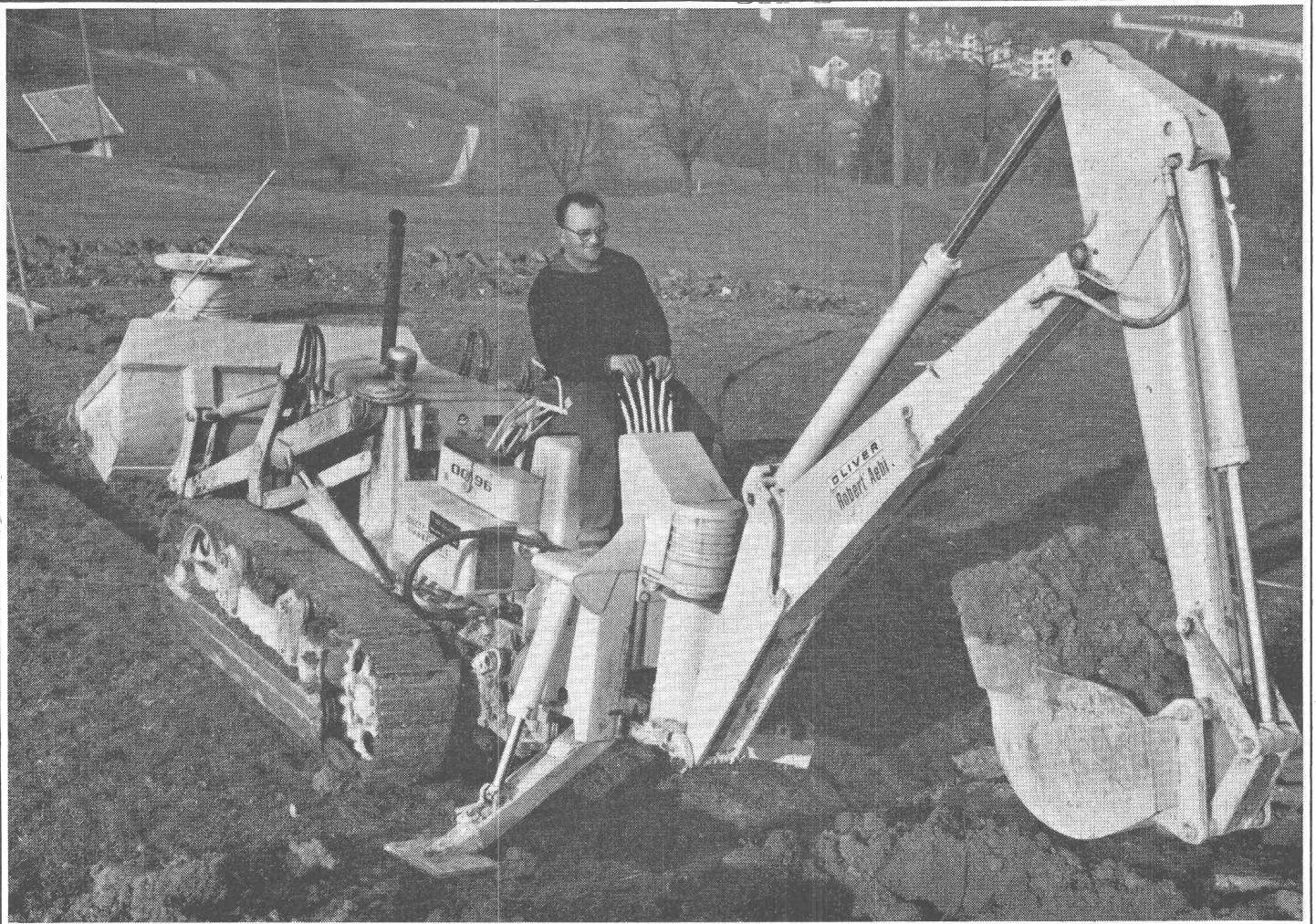
CHAUX HYDRAULIQUE

ROCHITE

Oliver OC-96

maintenant 850 l

Riz à Porta

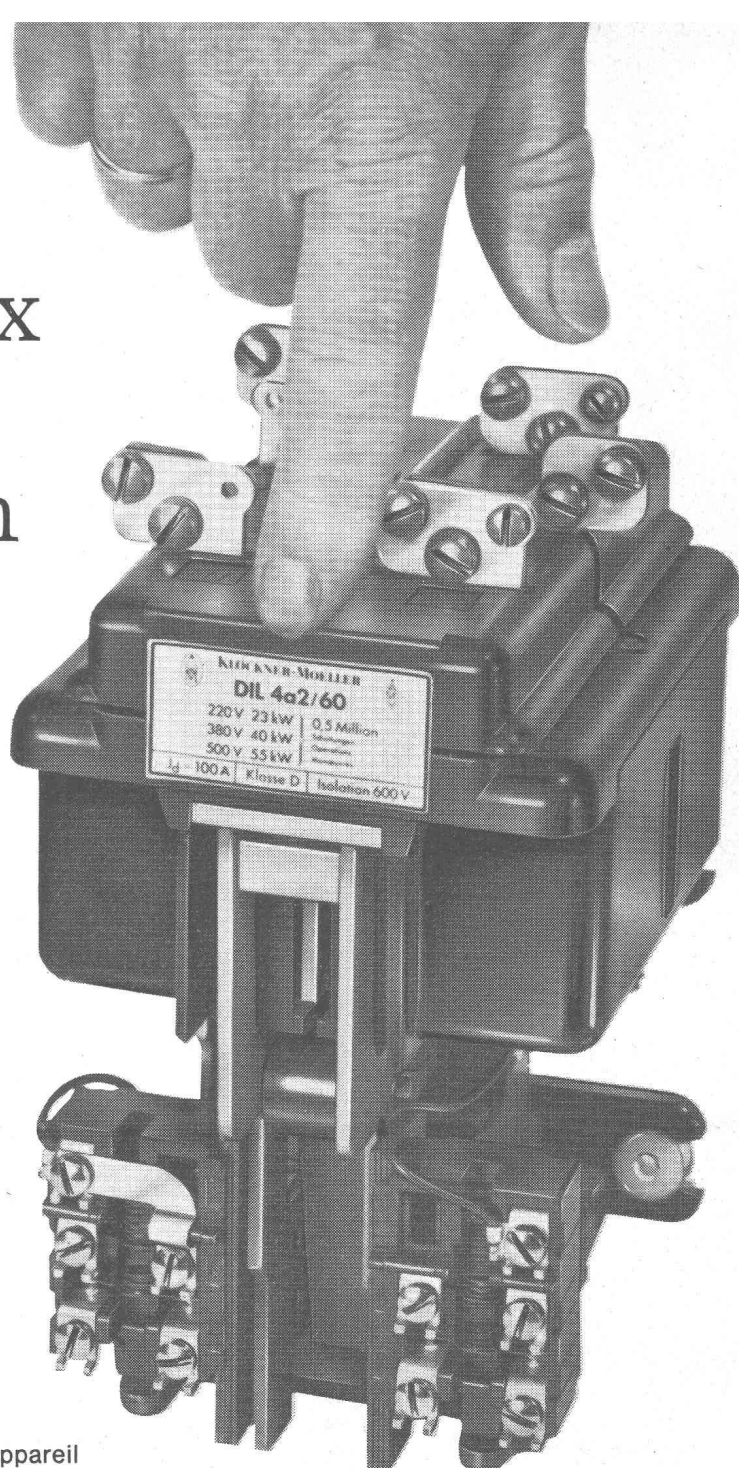


La chargeuse Oliver OC-96 s'est rapidement introduite en Suisse. Chaque semaine une nouvelle machine est mise en service. Le convertisseur de couple, la boîte à vitesses à commande hydraulique et l'entraînement indépendant de chaque chenille ont pour une grande part contribué à son étonnant succès.

L'OC-96 a maintenant une benne plus grande de 850 l. Elle est aussi beaucoup utilisée avec son équipement rétro. Entièrement commandé hydrauliquement, il atteint un angle de rotation de 200°, creuse à 4,10 m de profondeur et décharge son godet à 2,90 m de hauteur. Il peut être monté ou démonté en quelques minutes. Nous sommes à votre disposition pour une démonstration sur un de vos chantiers. Case postale Lausanne 2 Tél. 021/25 6212 Lausanne-Renens, près Francillon

Robert Aebi SA

Facilité de choix par deux séries de construction



**Le juste choix du contacteur DIL requis
parmi les deux séries — verte et rouge —
se fait réaliser sans abaque
ni tableau compliqué.**

La plaquette signalétique indique par sa couleur si l'appareil est un contacteur DIL de la série verte ou rouge.

On choisit les contacteurs verts dans des conditions et pour une cadence d'enclenchements normales, comme elles se présentent p. ex. sur les machines de travail, les compresseurs et les installations thermiques.

Par contre, les contacteurs rouges conviennent particulièrement aux conditions normales et difficiles et lors d'une grande cadence d'enclenchements, comme sur les machines-outils, les ponts-roulants et les installations textiles automatiques.

Même les exigences les plus sévères, comme elles se présentent, en marche par à-coups ou en freinage par contre-courant, sont maîtrisés sans difficulté par les contacteurs rouges DIL.

Les contacteurs DIL travaillent de longues années d'une façon sûre, sans entretien ni réparation et empêchent l'arrêt des machines et les pertes de production.

Pour de plus amples renseignements, nous vous prions de vous adresser à:



**... Soyez
tranquille!**

C'est du
Klöckner-Moeller



KLÖCKNER-MOELLER

Klöckner-Moeller S. A.

Administration centrale
Spalentorweg 2
Bâle
Tél. 061/23 58 22

Bureau technique de vente
Unterwerkstraße 1
Zurich 11/52
Tél. 83 91 11/12

Bureau technique de vente
Chemin Trabandan 51
Lausanne
Tél. 021/28 51 28/9