

Objektyp: **Advertising**

Zeitschrift: **Bulletin technique de la Suisse romande**

Band (Jahr): **87 (1961)**

Heft 2

PDF erstellt am: **08.08.2024**

Nutzungsbedingungen

Die ETH-Bibliothek ist Anbieterin der digitalisierten Zeitschriften. Sie besitzt keine Urheberrechte an den Inhalten der Zeitschriften. Die Rechte liegen in der Regel bei den Herausgebern. Die auf der Plattform e-periodica veröffentlichten Dokumente stehen für nicht-kommerzielle Zwecke in Lehre und Forschung sowie für die private Nutzung frei zur Verfügung. Einzelne Dateien oder Ausdrucke aus diesem Angebot können zusammen mit diesen Nutzungsbedingungen und den korrekten Herkunftsbezeichnungen weitergegeben werden. Das Veröffentlichen von Bildern in Print- und Online-Publikationen ist nur mit vorheriger Genehmigung der Rechteinhaber erlaubt. Die systematische Speicherung von Teilen des elektronischen Angebots auf anderen Servern bedarf ebenfalls des schriftlichen Einverständnisses der Rechteinhaber.

Haftungsausschluss

Alle Angaben erfolgen ohne Gewähr für Vollständigkeit oder Richtigkeit. Es wird keine Haftung übernommen für Schäden durch die Verwendung von Informationen aus diesem Online-Angebot oder durch das Fehlen von Informationen. Dies gilt auch für Inhalte Dritter, die über dieses Angebot zugänglich sind.

Jeune femme bulgare, architecte diplômée de Sofia, spécialisée dans les projets, occupée actuellement à Paris et ayant déjà six ans de pratique

CHERCHE UN ENGAGEMENT

convenable dans un bureau d'architectes suisse, de préférence à Berne ou Zurich.
Adresser offres sous chiffre **P 1320 N**, à **Publicitas, Neuchâtel**.

Nous cherchons

2 DESSINATEURS

en béton armé

Faire offres avec curriculum vitae et prétentions au **Bureau Deléglise et Tremblet, 18, avenue de la Gare, Sion**.

Maître de travaux manuels retraité cherche activité à mi-temps ou occasionnelle comme

AIDE - MAQUETTISTE

Ecrire **L. Guy, Grange-Canal 6, Genève**. Tél. (022) 35 12 69.

BREVETS D'INVENTION

MARQUES DE FABRIQUE — DESSINS — MODÈLES
CONSULTATIONS — EXPERTISES

ANDRÉ SCHOTT INGÉNIEUR-CONSEIL

Bld. du Théâtre 5 GENÈVE

Tél. 250 398



Isolation
de réservoirs
« WABERIT »

(EMPA contr. 29853-1)
20 ans d'expérience

STRASSENBAUMATERIAL AG. - BERNE

Wankdorffeldstrasse 70, tél. (031) 8 31 34

Le contrôle de l'enduit « Waberit » par notre examinateur patenté assure une isolation absolument imperméable.
Couche d'enduit : 3-4 mm. Isolation sur place de construction.
Nous tenons volontiers à votre disposition références, échantillons et offres.

COMMUNE DE LAUSANNE

Concours d'architecture

pour l'étude d'un nouveau collège

à **Bellevaux-Dessus**

(ancienne propriété Curchod)

La Municipalité de Lausanne ouvre un concours de projets pour l'étude d'un nouveau collège qu'elle se propose de construire sur la propriété communale sise à Bellevaux-Dessus (ancienne propriété Curchod).

Sont admis à concourir :

- les architectes diplômés ou reconnus par le Conseil d'Etat vaudois (art. 70 LPC) habitant ou établis régulièrement sur le territoire de la commune de Lausanne depuis un an au moins à la date d'ouverture du concours ;
- les architectes, employés de bureaux dont le propriétaire ne participe pas au présent concours, s'ils répondent aux exigences formulées à la lettre a) ci-dessus et s'ils sont au bénéfice d'une autorisation écrite de leur employeur (à déposer au moment du retrait du programme).

Le règlement-programme peut être consulté au Service des bâtiments de la Ville, rue de la Vigie 6 (Poste central des pompiers), à Lausanne, les jours ouvrables de 8 à 11 h., du 25 janvier au 29 avril 1961.

Les documents nécessaires aux concurrents seront délivrés à la même adresse et dans les mêmes délais moyennant versement d'une finance de dépôt de **Fr. 50.—**.

Le délai de remise des projets de concours est fixé au **1^{er} juin 1961**.

Direction des Travaux.

Jacques Micheli Ing. électr. dipl. E. P. F.

● Conseil en propriété industrielle

- Brevets d'invention
- Marques de fabrique
- Dessins et modèles

Rue Diday 12 - Genève

Téléphone 24 22 70

ELECTRO - WATT

Nous cherchons pour nouvelles études dans le domaine des aménagements hydro-électriques, des constructions industrielles, des routes et des tunnels en Suisse et à l'étranger

1) Dessinateurs en génie civil

ayant quelques années de pratique dans l'étude d'aménagements hydro-électriques, d'autoroutes, de tunnels routiers et étant capables de travailler indépendamment;

2) Dessinateurs en bâtiment

capables de travailler indépendamment, ayant quelques années de pratique, particulièrement dans le domaine des constructions industrielles, et disposant d'une certaine expérience dans l'établissement des éléments de soumission.

Nous offrons : — travail intéressant et varié
— emploi stable et bien rétribué
— climat de travail agréable
— semaine de 5 jours
— caisse de retraite, assurance-accidents
et autres avantages sociaux

Prière envoyer offres avec photo et certificats, en indiquant le chiffre (1) ou (2) auquel elles se réfèrent, à l'adresse ci-dessous, où l'on peut également obtenir une formule facilitant l'inscription.

ELECTRO - WATT
Bureau du Personnel
Case postale, Zurich 22
(Tél. 051 - 23 76 40)

ELECTRO - WATT
Entreprises Electriques et Industrielles S. A.

Nous cherchons

INGÉNIEURS

ET

TECHNICIENS

expérimentés dans les techniques HF avancées. Nous souhaitons des collaborateurs dynamiques ayant un caractère stable et réfléchi.

Nous offrons des places sûres et bien rétribuées, une ambiance de travail agréable, droit à la caisse de pension, semaine de 5 jours.

Les intéressés sont priés d'adresser leurs offres avec curriculum vitae à la

COMPAGNIE POUR L'INDUSTRIE RADIO-ELECTRIQUE, Bundesgasse 16, Berne

LA VILLE DE BULLE

cherche un

INGÉNIEUR

pour la direction de son Service technique.

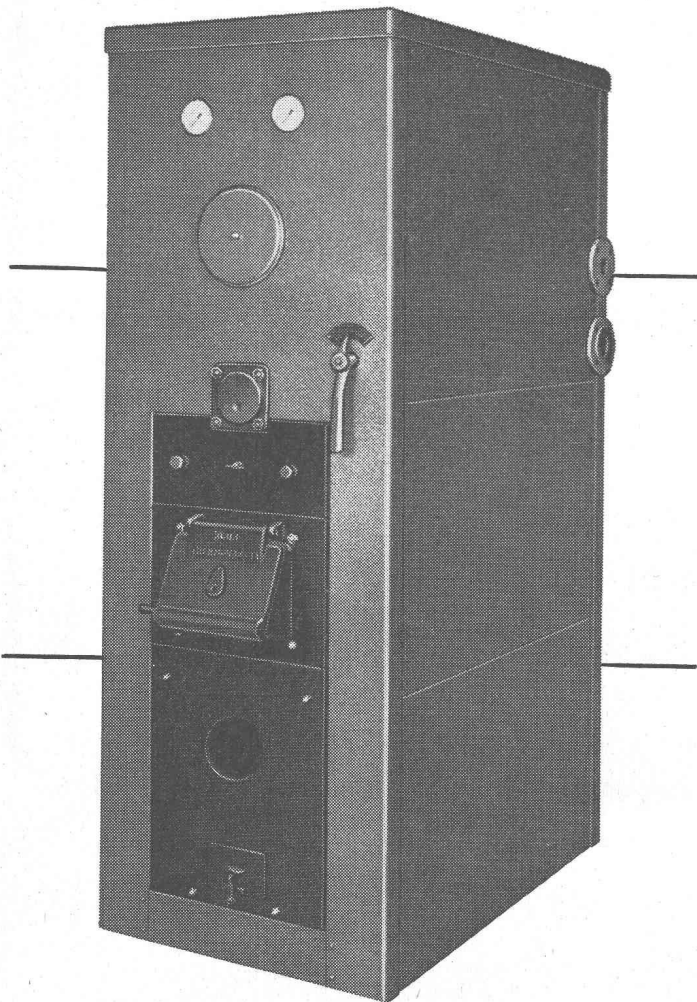
Les inscriptions, avec curriculum vitae et prétentions de salaire, doivent être adressées **jusqu'au 15 février 1961, au Secrétariat communal de la ville de Bulle.**



La fonte
au service de
l'homme

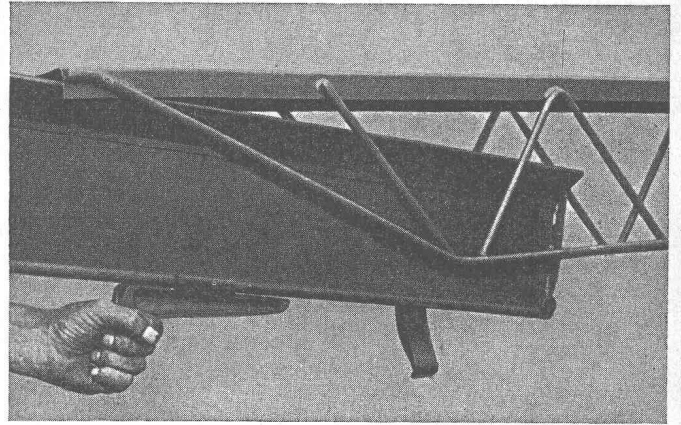
Une chaudière en fonte vous libère de tout souci !

Vous pouvez compter sur elle à 100%. Depuis le premier jour et pendant des dizaines d'années, votre chaudière en fonte remplira sa fonction à votre entière satisfaction. La chaudière en fonte est composée d'éléments distincts. Elle peut en tout temps être agrandie ou réduite et s'adapte ainsi à tous les besoins. Elle résiste à la corrosion et ses diverses parties sont interchangeables. Sans transformations importantes, elle peut être chauffée aux combustibles solides ou liquides (songez au rationnement du charbon !) Une chaudière en fonte est trois fois précieuse: d'un prix avantageux — résistante — économique.



De l'eau chaude — toujours à bon marché chaudière combinée DE ROLL type V-Rt, en fonte. Puissance 27000 — 156000 kcal/h. Production d'eau chaude 225 — 1575 l/h 60° C

Société des Usines de Louis de Roll S.A. Usine de Klus, Klus



La nouvelle



La nouvelle poutrelle de coffrage FIX-3 avec bride de fixation amovible, permettant le décoffrage de la poutrelle élément par élément.

FIXTRAEGER S.A.

Tél. (064) 7 35 21

LAUFENBURG (AG)

EMCH & BERGER, Ingenieurbüro, Bern und Solothurn

suchen folgende Mitarbeiter :

Bauingenieur

für Projektierung und Bauleitung von Autobahnen

Bauingenieur (Statiker)

für die Leitung eines Zweigbüros.

Bautechniker

Bauzeichner

Verlangt werden : Selbständige und initiative Mitarbeiter.

Geboten werden : Angenehme Arbeitsverhältnisse, 5 Tageweche, Personalfürsorgestiftung und gute Entlohnung.

Offerten sind einzureichen nach **Solothurn, Schöngrünstrasse 27.**