

Zeitschrift: Bulletin technique de la Suisse romande
Band: 87 (1961)
Heft: 19

Werbung

Nutzungsbedingungen

Die ETH-Bibliothek ist die Anbieterin der digitalisierten Zeitschriften. Sie besitzt keine Urheberrechte an den Zeitschriften und ist nicht verantwortlich für deren Inhalte. Die Rechte liegen in der Regel bei den Herausgebern beziehungsweise den externen Rechteinhabern. [Siehe Rechtliche Hinweise.](#)

Conditions d'utilisation

L'ETH Library est le fournisseur des revues numérisées. Elle ne détient aucun droit d'auteur sur les revues et n'est pas responsable de leur contenu. En règle générale, les droits sont détenus par les éditeurs ou les détenteurs de droits externes. [Voir Informations légales.](#)

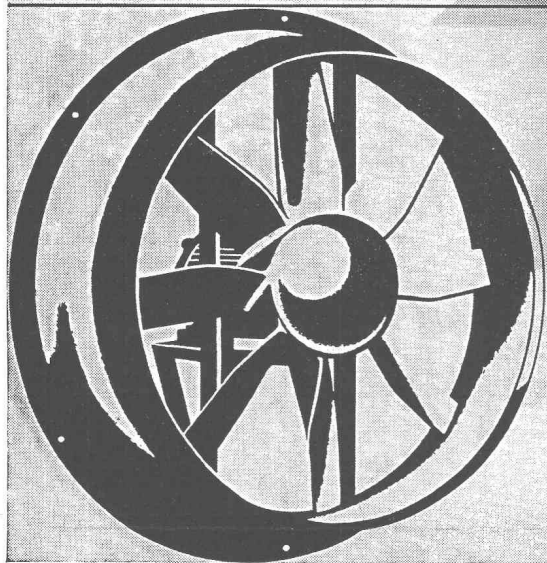
Terms of use

The ETH Library is the provider of the digitised journals. It does not own any copyrights to the journals and is not responsible for their content. The rights usually lie with the publishers or the external rights holders. [See Legal notice.](#)

Download PDF: 15.10.2024

ETH-Bibliothek Zürich, E-Periodica, <https://www.e-periodica.ch>

Moulins à vent Moulins à vie



Type VAB, ventilateur axial pour des débits de 70 à 650 m³/min.
à une pression statique maximum de 25 mm. CE.

Depuis 1891, pionniers et chefs de file, les techniciens Marelli/MEG travaillent au domaine primordial de l'aération pour tous locaux, habitations, usines, laboratoires, hôpitaux, magasins, bureaux, écoles, concevant et réalisant de quoi offrir aux gens l'air le plus respirable, et aux choses leur conservation la plus assurée.

Légers ventilateurs de table à usage domestique, ventilateurs axiaux à soufflerie de grande puissance pour l'industrie, diffuseurs d'air uniforme et silencieux, thermostats, humidificateurs, réchauffeurs, refroidisseurs, aspirateurs, extracteurs d'air, tel est l'éventail, adapté à tous les besoins, des ventilateurs Marelli/MEG.

Il n'est problème, recherche, exigence nouvelle en matière d'aération que les ingénieurs Marelli n'abordent et ne résolvent avec la meilleure rentabilité, grâce à leur expérience, offrant ainsi à MEG, et par elle aux utilisateurs, ce matériel de haute qualité qui a fait la réputation de la marque.

Pour vos problèmes de ventilation, comme dans tous les domaines de l'électrotechnique

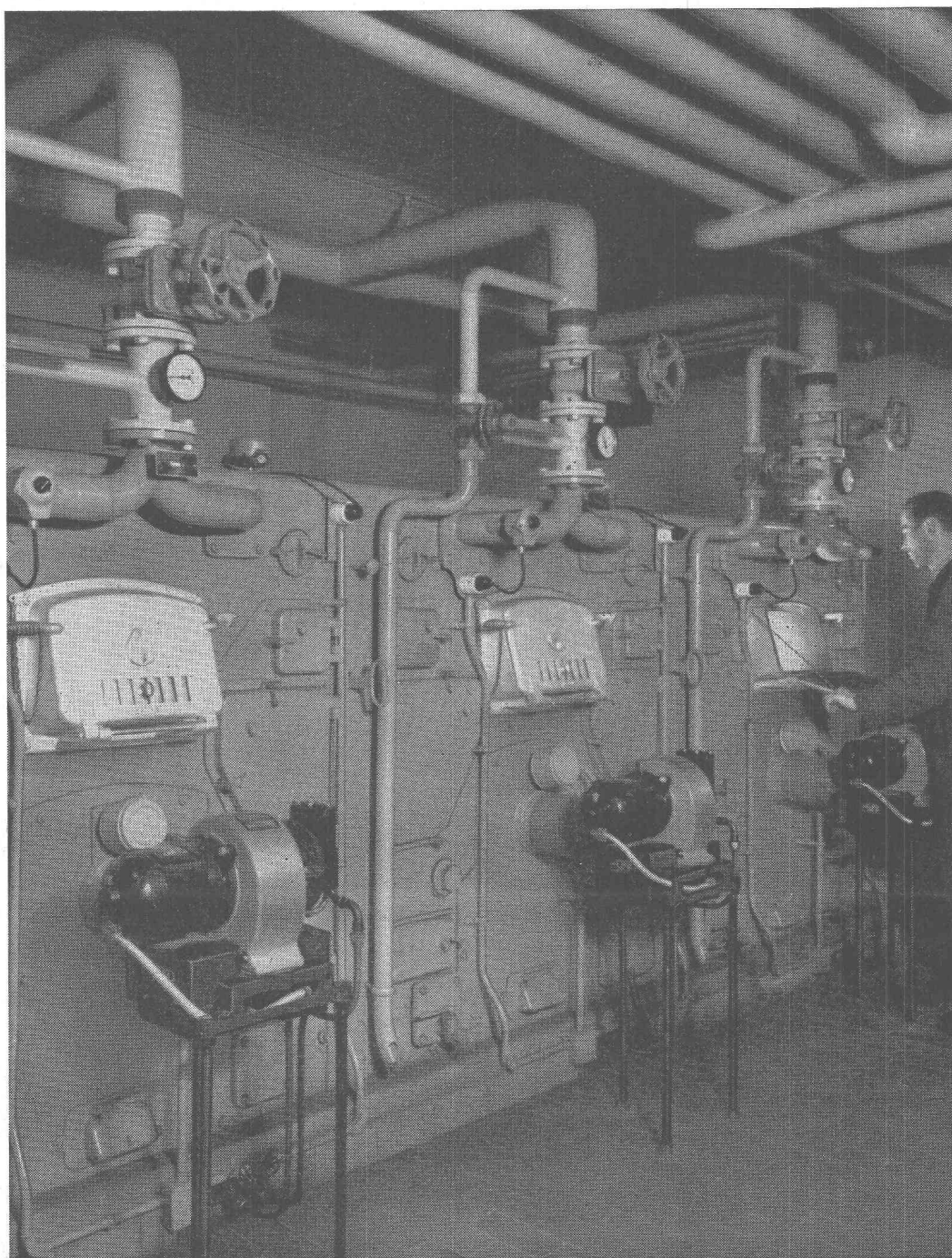
**il y a toujours
une meilleure solution
Marelli**

Demandez documentation et offres détaillées à MEG, Machines Electriques S. A., 59, rue du Rhône, Genève Tél. (022) 25 52 37 ou aux importantes maisons d'installations de ventilation.

Moteurs
Petits moteurs à grande vitesse de rotation
Alternateurs
Transformateurs
Convertisseurs
Pompes centrifuges
Dépoussiérage



Chaudières DE ROLL Neovas-2

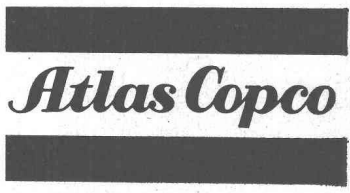


DE ROLL

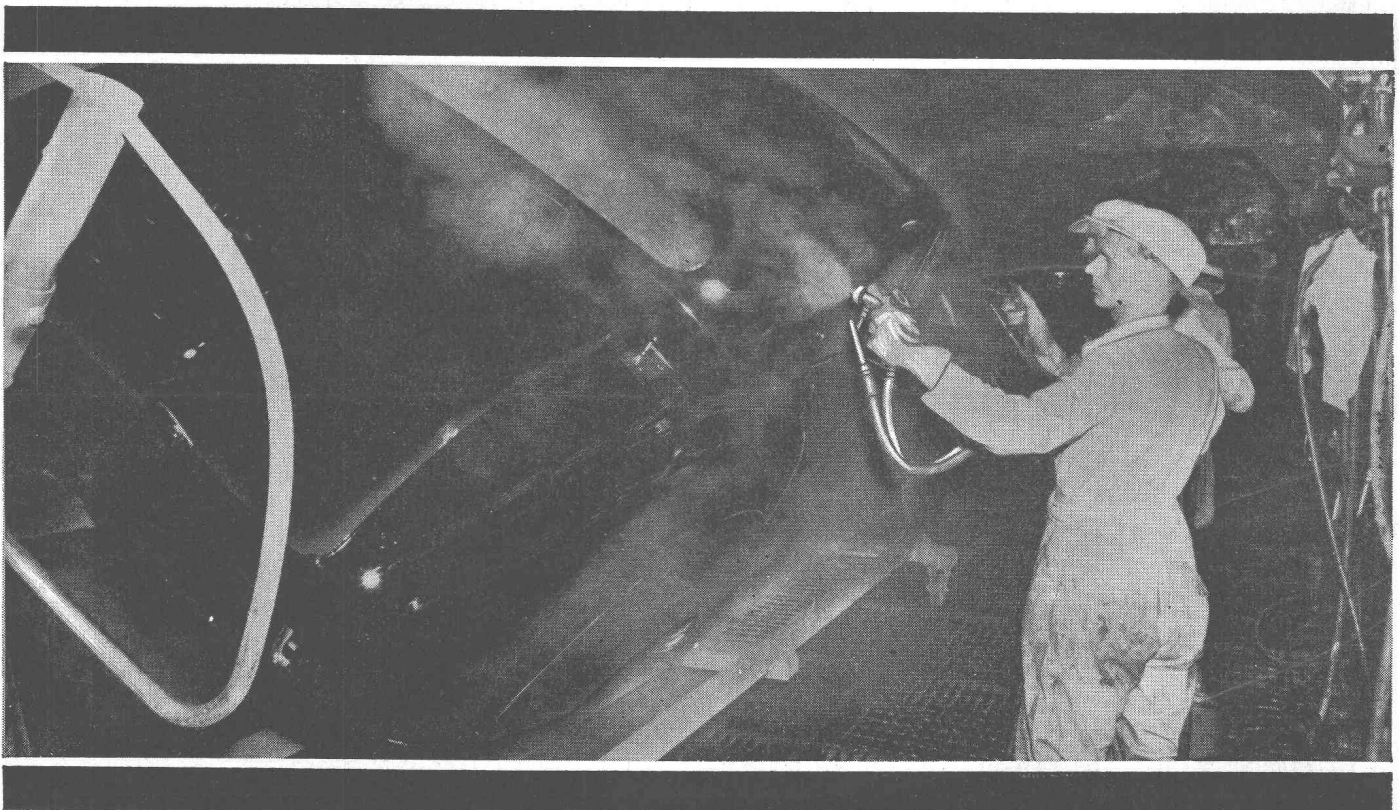
Usines de Klus SO

**Une chaudière très économique
pour le chauffage au mazout
qui peut également être utilisée
pour des combustibles solides**

12



pour tous vernissages rationnels



Quelques-uns des équipements ATLAS COPCO pour le vernissage :
compresseurs semi-automatiques ou automatiques, stationnaires, portables ou mobiles
pistolets de vernissage pour tous usages
réservoirs à pression pour les vernis
séparateurs d'huile et d'eau
appareils de vernissage à chaud
sableuses
masques protecteurs etc.

Atlas Copco — la gamme la plus complète d'équipements pneumatiques
Atlas Copco est la compagnie la plus importante du monde, exclusivement versée dans le développement et la construction de compresseurs et équipements pneumatiques. Les spécialistes de ses représentations assurent la vente et le service de son matériel dans plus de 90 pays de tous les continents.
Depuis des décennies, Atlas Copco compte également parmi l'avant-garde des constructeurs d'équipements complets de vernissage.

Demandez nos prospectus sur les compresseurs et équipements pneumatiques ATLAS COPCO. Dans plus de 90 pays du monde, chaque entrepreneur soucieux d'économie a misé sur les équipements pneumatiques ATLAS COPCO.
Conseil — vente — service pour la Suisse:



Notz & Co. S.A., Bienne
Dépt Atlas Copco
Tél. 032 / 25522

+GF+

La fonderie d'acier pour turbines hydrauliques

Pour les plus hautes chutes et les puissances les plus élevées, nous fournissons aux constructeurs de turbines roues Pelton, roues Francis, pales Kaplan et nombre d'autres éléments réalisés en acier moulé électrique **+GF+** allié ou non allié.

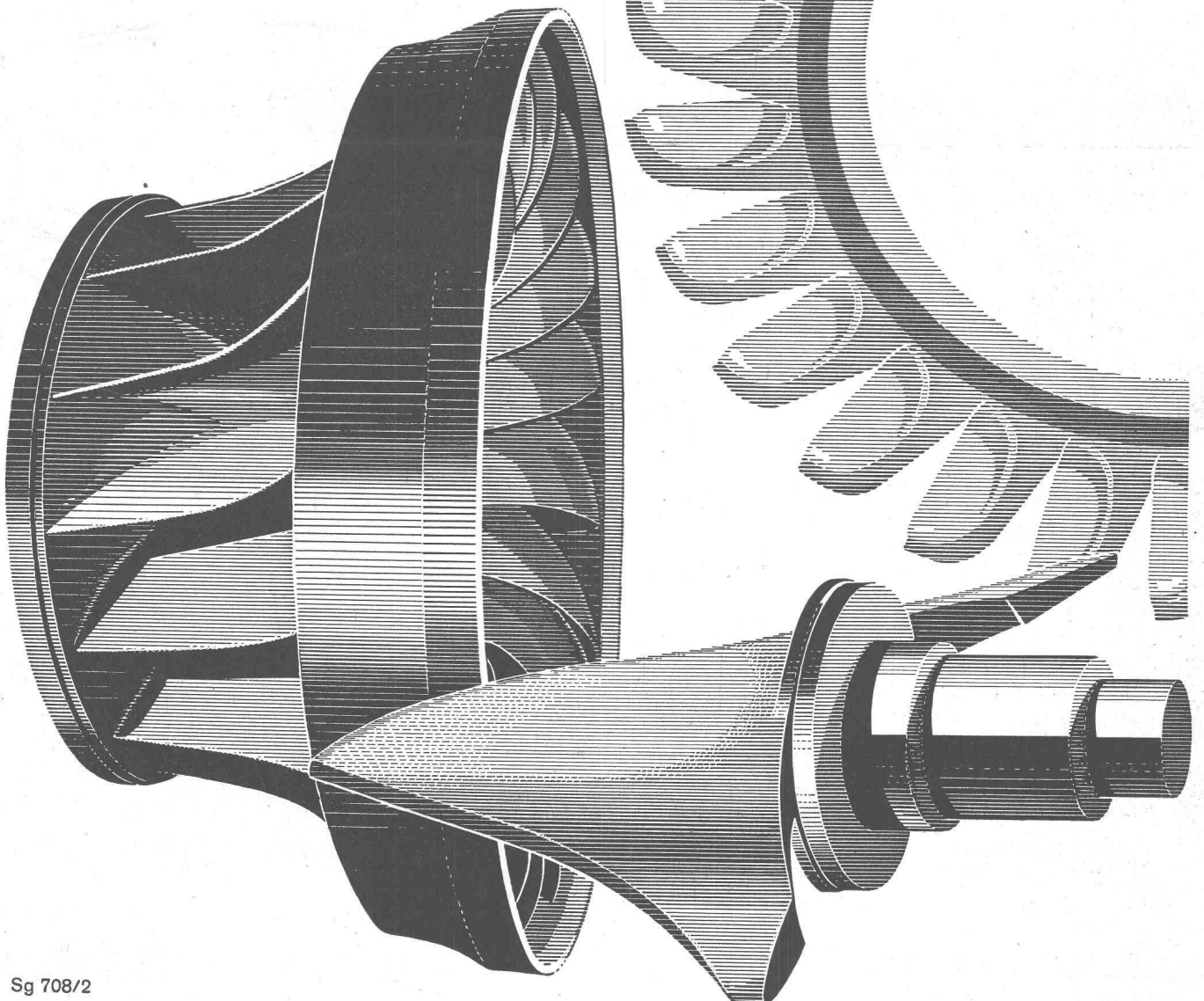
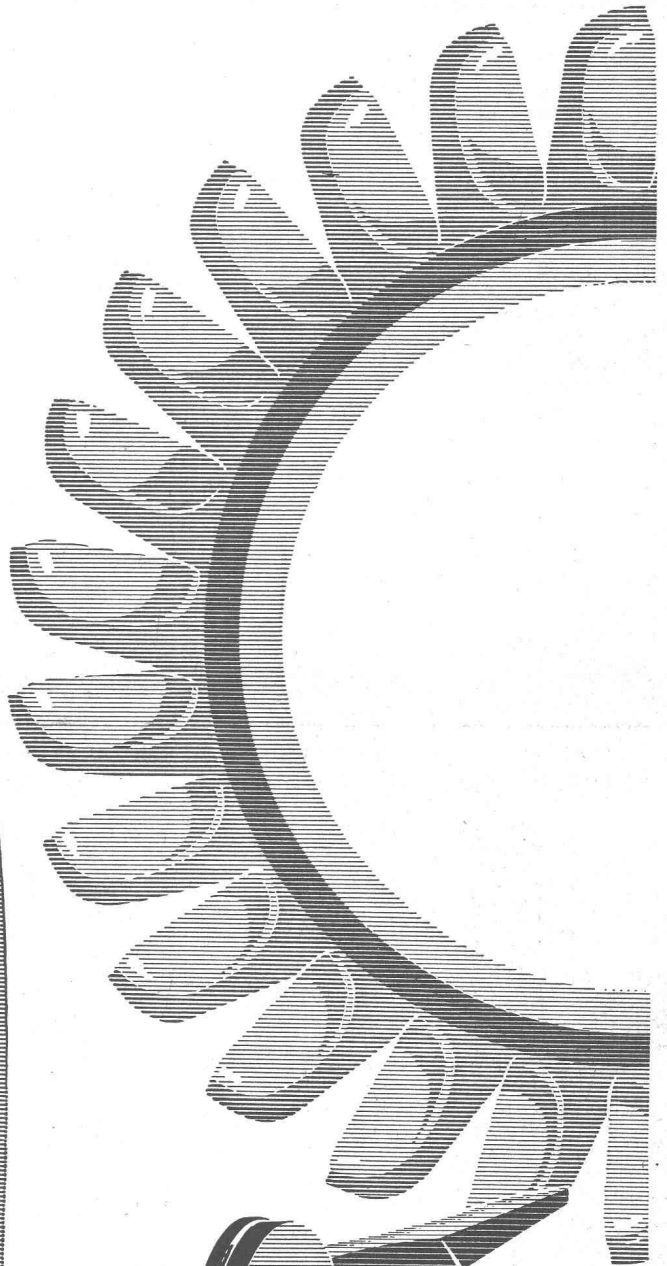
+GF+ élabore l'acier moulé au four électrique depuis 50 ans.

**Georges Fischer Société Anonyme
Schaffhouse**

Téléphone: (053) 56031 / 57031

Bureau de Lausanne:

55, Galeries du Commerce, Téléphone: (021) 221512



légers/esthétiques

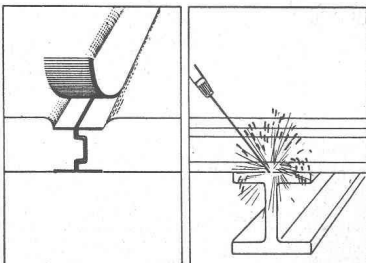
Les hautes exigences esthétiques imposées à l'heure actuelle aux constructions métalliques sont à l'origine de la création des panneaux Perfecta pour toiture avec armature en profilé d'acier.

Il est réjouissant de voir que l'esthétique joue actuellement un rôle prépondérant dans l'industrie du bâtiment et qu'elle exige des constructions légères, mieux adaptées aux besoins réels. Le panneau Perfecta pour toiture permet précisément, en raison de sa légèreté, de réduire le poids des fondations et de la charpente métallique. Les panneaux Perfecta pour toiture confèrent un aspect harmonieux et soigné aux bâtiments. En outre, d'intéressants effets architectoniques peuvent être obtenus en peignant l'armature en tôle d'acier. A part leur légèreté, les panneaux Perfecta pour toiture présentent bon nombre d'autres avantages techniques : excellent pou-

voir isolant et, selon l'exécution, un pouvoir absorbant phonique élevé. Ils constituent également une bonne protection contre l'incendie. Leur résistance à la charge peut, au besoin, être accrue. Si l'on désire donner plus de rigidité à la construction, il suffit de souder les panneaux aux poutres d'acier. Montage simple et rapide par juxtaposition. Les panneaux sont livrables en toutes longueurs jusqu'à 300 cm. Demandez notre prospectus no 36. Nos représentants se tiennent à votre disposition pour vous renseigner et vous conseiller. Le mieux est de nous téléphoner lors de l'établissement du projet. (051) 233760. GIPS-UNION S.A., Zurich, Talstrasse 83



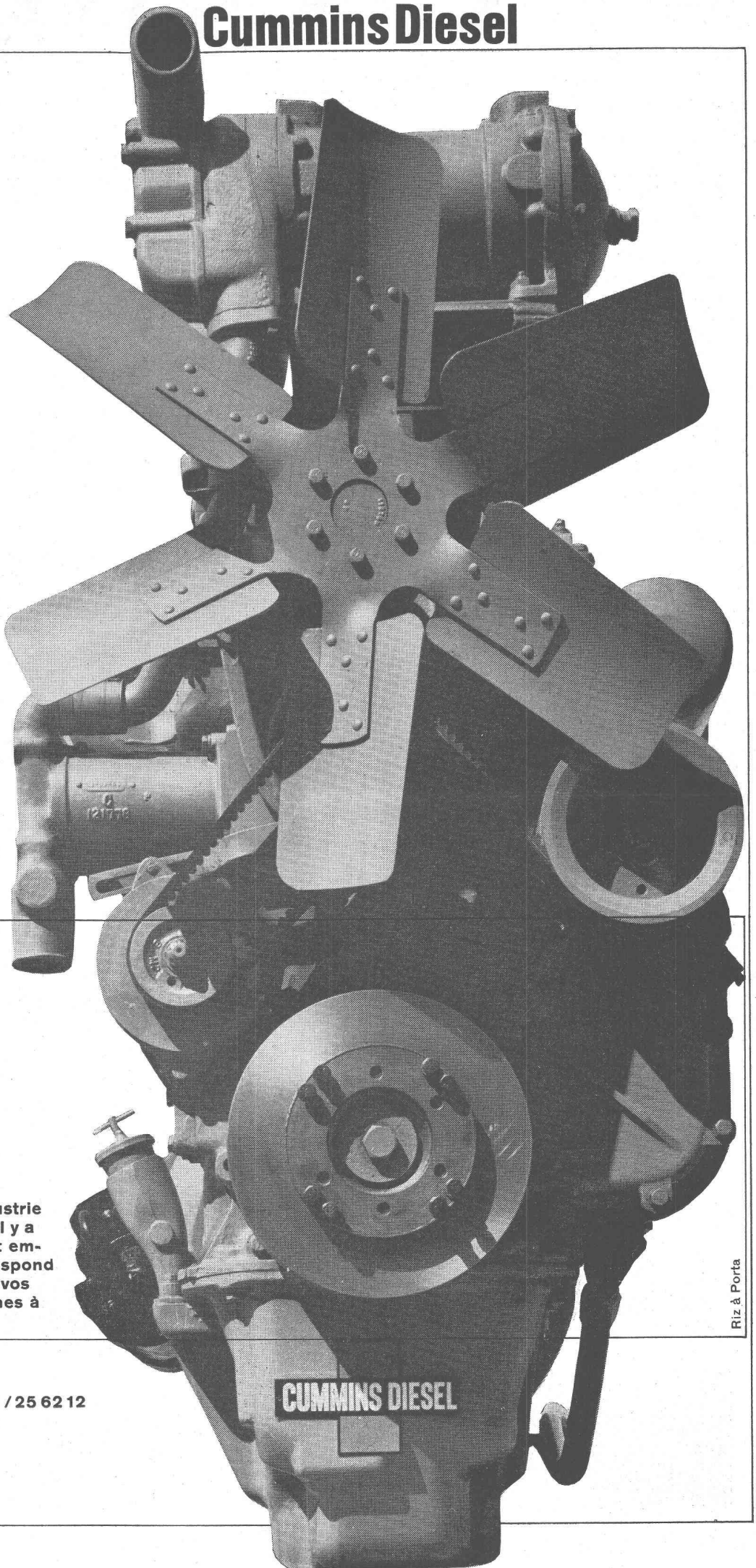
Panneaux Perfecta
pour toiture



Panneaux Perfecta pour toiture, un produit de la

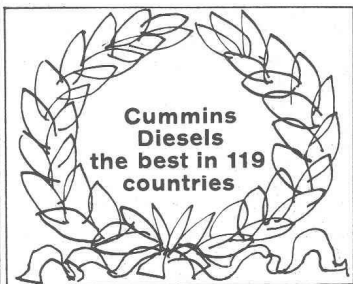


Cummins Diesel



Cummins Diesel

le moteur puissant ... le Diesel indestructible ... le moteur où les révisions normales sont très éloignées ... le Cummins économique ... le moteur qui peut être livré dans un bref délai ... et qui est estimé dans 119 différents pays ... le Cummins Diesel à grande longévité!

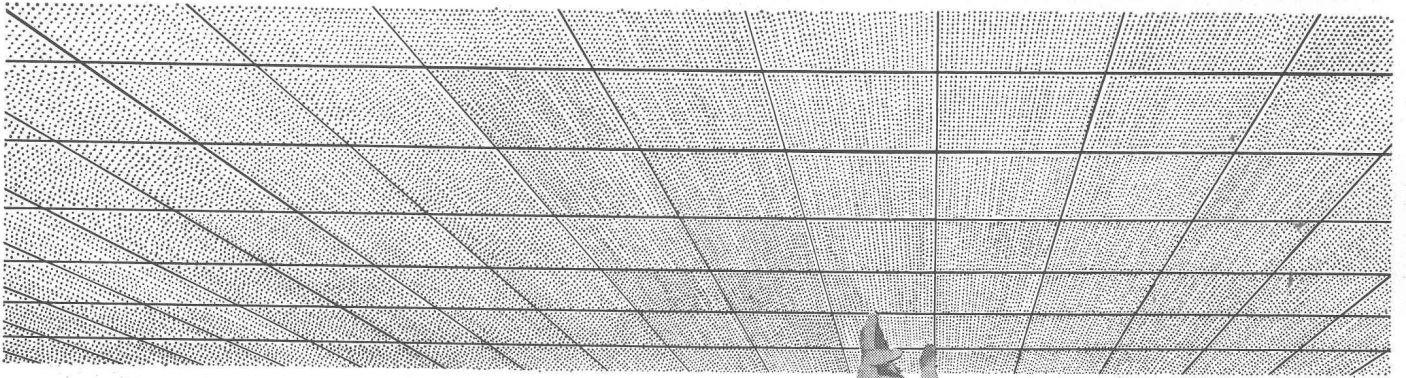


Sur la route, sur l'eau, dans l'industrie et sur les chantiers — partout, où il y a un besoin de 60 à 700 CV on peut employer le Cummins Diesel qui correspond à vos exigences. Soumettez nous vos problèmes de moteur, nous sommes à votre entière disposition.

Robert Aebi^{SA}

Case postale Lausanne 2 Tél. 021/25 62 12
Lausanne-Renens, près Francillon

CUMMINS DIESEL



A l'avant-garde du progrès!

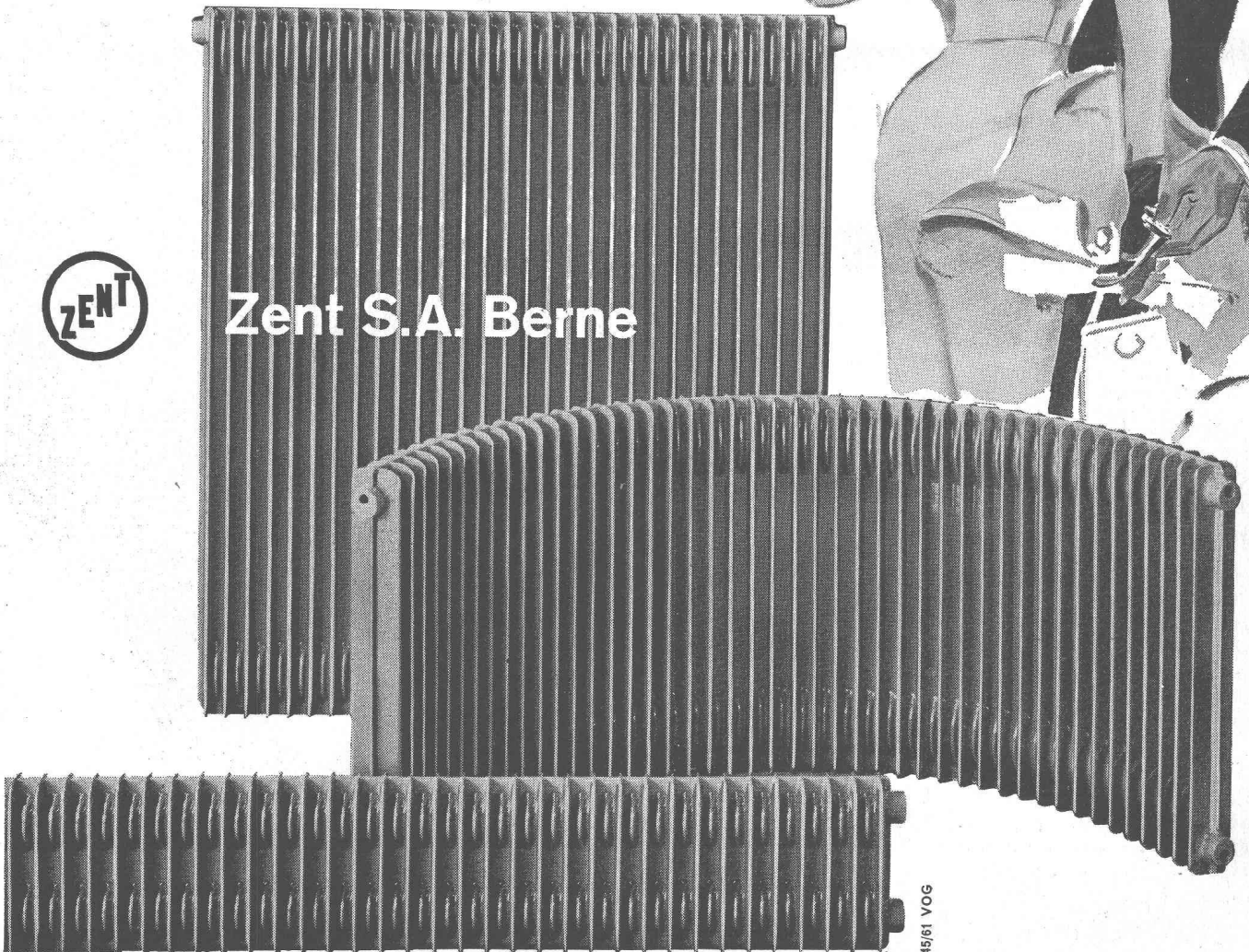
ZENT s'est toujours donné pour tâche de construire le matériel de chauffage le plus moderne, celui qui répond aux dernières exigences de la technique et aux besoins les plus nouveaux de l'architecture d'intérieur.

De même que les radiateurs en acier Lamella, appréciés depuis de nombreuses années dans le monde entier, le chauffage à rayonnement par le plafond Zent-Frenger, avec effet d'insonorisation, apporte une solution efficace et d'avant-garde au problème de l'émission de chaleur. Vous pouvez faire confiance aux produits Zent... ils résolvent de façon parfaite tous vos problèmes de chauffage.

Offres et projets par les entreprises qualifiées de la branche du chauffage.



Zent S.A. Berne

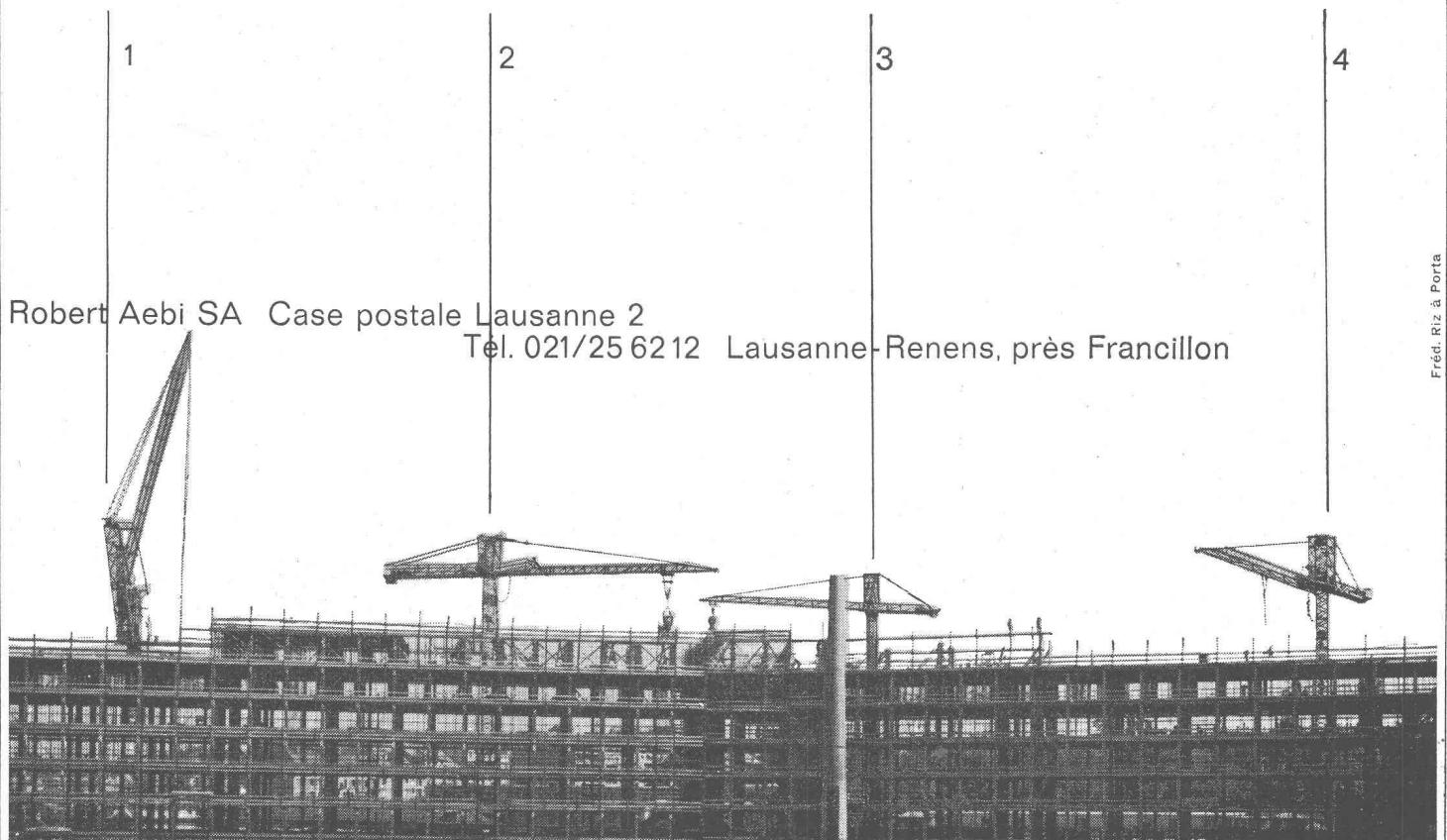


45/61 VOG

Robert Aebi^{SA}

186 m de long, 20 m de large et 42 m de haut, telles sont les dimensions du nouveau bâtiment de l'hôpital cantonal de Genève. Sur cet imposant immeuble travaillent 4 grues grimpantes Schwing. Utilisées dès le radier de la cave, elles grimpent avec le bâtiment. Leur champ d'action - jusqu'à 60 m de diamètre - ainsi que les vitesses de travail élevées, assurent l'avancement normal des travaux. Pouvons-nous vous présenter aussi ces modernes grues grimpantes Schwing?

grues grimpan^{Schwing}tes



Robert Aebi SA Case postale Lausanne 2
Tel. 021/25 62 12 Lausanne-Renens, près Francillon

Vous l'attendiez...



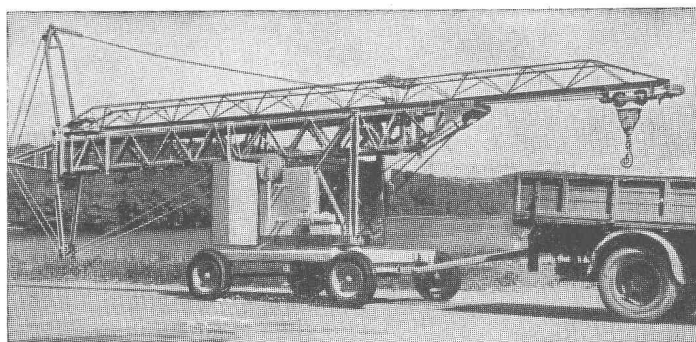
Grue en ordre de marche

La petite grue à tour « Record »

avec tour télescopique et flèche à chariot

Portée jusqu'à 12 mètres — Hauteur jusqu'à 24 mètres

20 minutes après son arrivée sur le chantier, la grue RECORD peut lever sa première charge.



Transport routier

WHB

Demandez une offre de :

ING. WALTER HÄCHLER SA. WETTINGEN / AG

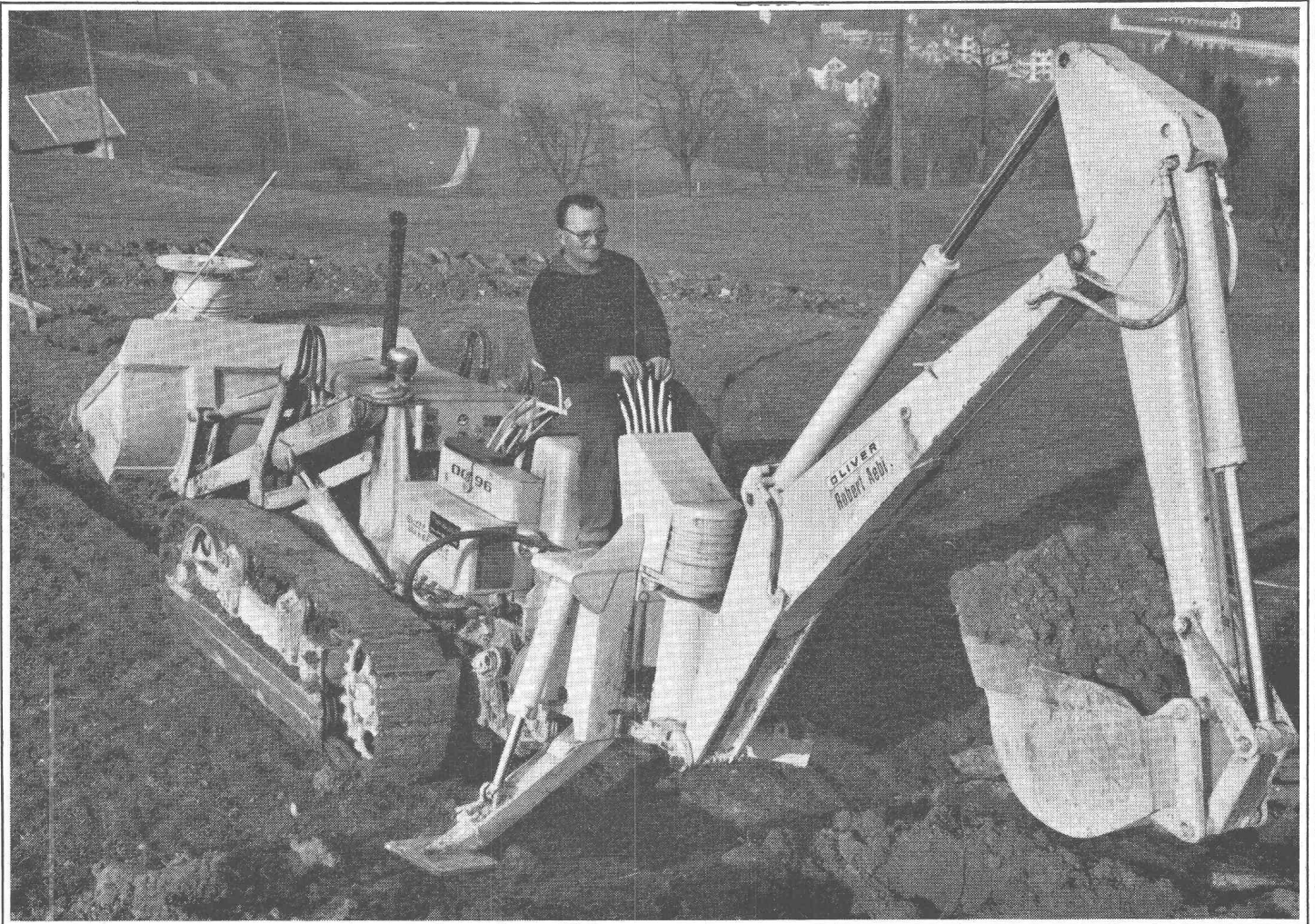
Machines pour entreprises

Téléphone (056) 6 04 00

Oliver OC-96

maintenant 850 l

Riz à Porta



La chargeuse Oliver OC-96 s'est rapidement introduite en Suisse. Chaque semaine une nouvelle machine est mise en service. Le convertisseur de couple, la boîte à vitesses à commande hydraulique et l'entraînement indépendant de chaque chenille ont pour une grande part contribué à son étonnant succès.

L'OC-96 a maintenant une benne plus grande de 850 l. Elle est aussi beaucoup utilisée avec son équipement rétro. Entièrement commandé hydrauliquement, il atteint un angle de rotation de 200°, creuse à 4,10 m de profondeur et décharge son godet à 2,90 m de hauteur. Il peut être monté ou démonté en quelques minutes. Nous sommes à votre disposition pour une démonstration sur un de vos chantiers. Case postale Lausanne 2 Tél. 021/25 6212 Lausanne-Renens, près Francillon

Robert Aebi^{SA}

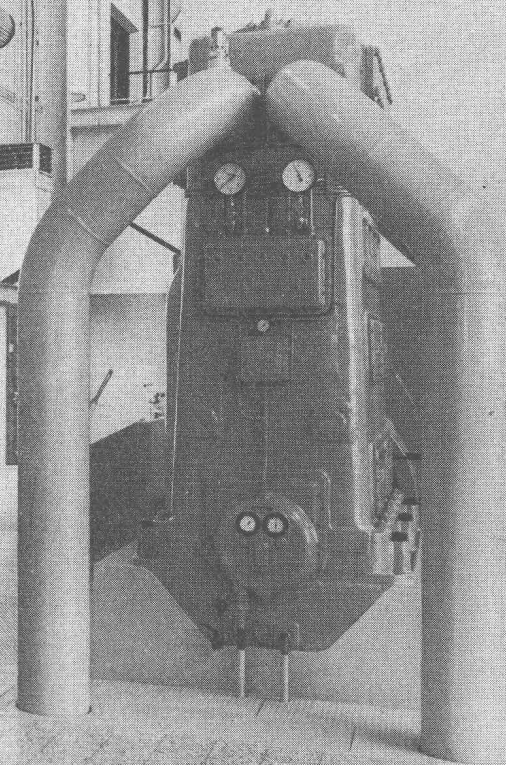
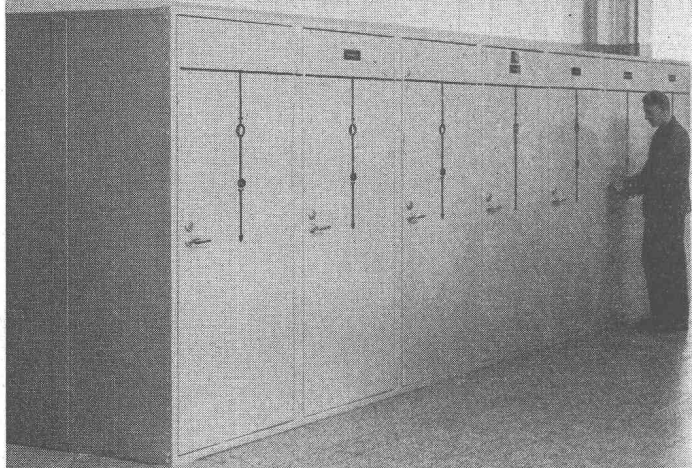
Notre fabrique de tableaux offre:

Postes de distribution d'énergie et installations haute tension pour montage intérieur ou en plein air.

Commandes et régulation pour l'industrie

Commandes et régulation électroniques

Installations de distribution basse tension



Sprecher & Schuh S.A. Aarau

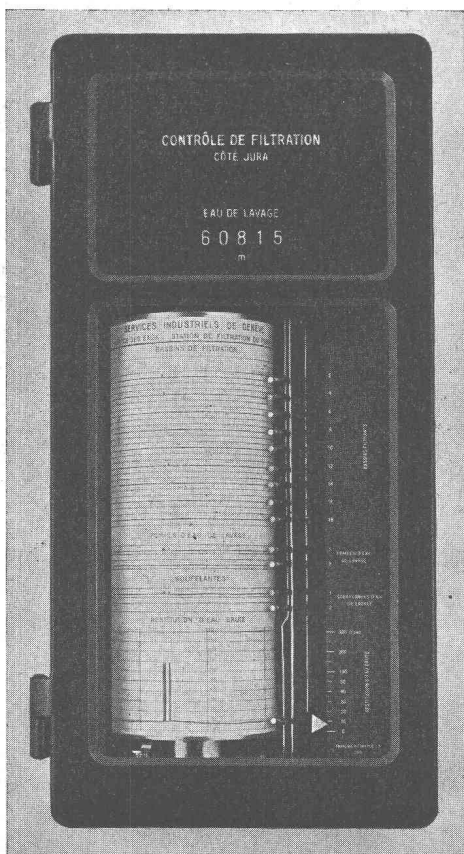
Poste-bloc 10 kV pour montage intérieur.
Groupe de compresseurs
Sulzer frères S.A., Oberwinterthour

6363

FRANÇOIS RITMEYER S.A., ZOUG

Ateliers de construction d'appareils
pour le Service des Eaux

Halle 3 Stand 345 Pro Aqua



Services Industriels de Genève Station de filtration du Prieuré

Appareil de contrôle

enregistrant les temps en service, hors service et de lavage des bassins de filtration

les temps de marche des pompes d'eau de lavage et des soufflantes

le débit restitué au réservoir d'eau brute pendant les périodes hors service des bassins

indiquant le volume d'eau de lavage.