

Objektyp: **Advertising**

Zeitschrift: **Bulletin technique de la Suisse romande**

Band (Jahr): **87 (1961)**

Heft 21

PDF erstellt am: **08.08.2024**

Nutzungsbedingungen

Die ETH-Bibliothek ist Anbieterin der digitalisierten Zeitschriften. Sie besitzt keine Urheberrechte an den Inhalten der Zeitschriften. Die Rechte liegen in der Regel bei den Herausgebern.

Die auf der Plattform e-periodica veröffentlichten Dokumente stehen für nicht-kommerzielle Zwecke in Lehre und Forschung sowie für die private Nutzung frei zur Verfügung. Einzelne Dateien oder Ausdrucke aus diesem Angebot können zusammen mit diesen Nutzungsbedingungen und den korrekten Herkunftsbezeichnungen weitergegeben werden.

Das Veröffentlichen von Bildern in Print- und Online-Publikationen ist nur mit vorheriger Genehmigung der Rechteinhaber erlaubt. Die systematische Speicherung von Teilen des elektronischen Angebots auf anderen Servern bedarf ebenfalls des schriftlichen Einverständnisses der Rechteinhaber.

Haftungsausschluss

Alle Angaben erfolgen ohne Gewähr für Vollständigkeit oder Richtigkeit. Es wird keine Haftung übernommen für Schäden durch die Verwendung von Informationen aus diesem Online-Angebot oder durch das Fehlen von Informationen. Dies gilt auch für Inhalte Dritter, die über dieses Angebot zugänglich sind.

Ein Dienst der *ETH-Bibliothek*
ETH Zürich, Rämistrasse 101, 8092 Zürich, Schweiz, www.library.ethz.ch

<http://www.e-periodica.ch>

DOCUMENTATION GÉNÉRALE

Extraits d'articles de revues suisses et étrangères reçues par le « Bulletin technique » et déposées à la Bibliothèque de l'École polytechnique de l'Université de Lausanne, Avenue de Cour 33, où elles peuvent être consultées.

N. B. — L'indice figurant en tête et à droite de chaque extrait est celui de la « Classification décimale universelle ».

Matériaux, Energie

BT 3339 620.179.152
Evolution des méthodes de contrôle industriel par rayons X.

F. LAFAY.

Mécanique, Electricité, 44 (1960) 138, nov., p. 77-83, 16 fig.

La technique industrielle des rayons X a beaucoup évolué et constitue actuellement une des plus importantes et des plus sûres méthodes pour le contrôle non destructif des matériaux. L'auteur en examine quelques aspects :

Principe de détection des défauts. Conditions opératoires. Principe de la Roentgen-télévision. Analyse des images. Caméra. Equipement de Roentgen-télévision. Contrôle des soudures. Interprétation des résultats. Moulages : alliages légers, acier et métaux lourds. Pneumatiques et tapis de transporteurs mécaniques.

Mécanique appliquée

BT 3340 621.181.65

Le comportement dynamique des systèmes évaporatoires à circulation forcée.

P. PROFOS.

Rev. techn. Sulzer, 42 (1960) 4, p. 5-12, 18 fig.

Ce comportement est particulièrement important pour le réglage des chaudières à circulation forcée, mais aussi pour les chaudières à tambour comportant un économiseur-évaporateur. Il caractérise surtout le réglage d'alimentation et influence également les propriétés de la chaudière considérée comme un tout.

L'auteur décrit une méthode graphique et analytique qui permet de déterminer les caractéristiques de transfert à partir des données de projet du générateur de vapeur. Elle permet en outre d'obtenir une représentation commode des phénomènes compliqués, dont un tel système de surfaces de chauffe est le siège en régime transitoire.

BT 3341 621.926.5

Contribution à l'étude des broyeurs à boulets industriels.

M. PAPADAKIS.

Rev. Matériaux Constr. Trav. publics, (1960) 542, nov., p. 295-308, 14 fig.

Synthèse des diverses idées émises par l'auteur sur la broyabilité des matériaux et son application aux broyeurs à boulets.

La broyabilité d'un matériau dépend essentiellement de deux facteurs : l'aptitude à la rupture et l'aptitude à l'agglomération sous l'effet du choc qui cause la rupture. Ces notions, jointes à celle du volume moyen de broyage, permettent de comprendre le fonctionnement d'un broyeur à boulets fermé, dans lequel la charge et la taille des corps broyants restent invariables.

L'auteur transpose ses conclusions au calcul de la loi optimum de répartition des corps broyants dans un broyeur ouvert en se fondant sur un certain nombre d'hypothèses dont la validité paraît justifiée par l'expérience.

Electrotechnique

BT 3342 621.316.57.064.22

Netzschutz und Steuerung bei Wiedereinschaltung.

H. WEGMANN.

Bull. Ass. suisse Electr., 51 (1960) 19, 24 sept., p. 893-898. 13 fig.

Discussion des différents programmes de réenclenchements rapides et différés. Tâches et caractéristiques générales d'un appareil de réenclenchement. Démonstration, à l'aide de nombreuses applications pratiques, du mode de coopération de tels appareils avec les différents types de protection des réseaux. Examen des diverses particularités de telles protections ; coût de chacun de ces dispositifs de réenclenchement.

BT 3343 621.395.663.2

Essais exécutés avec un nouveau système d'indicateur de taxe.

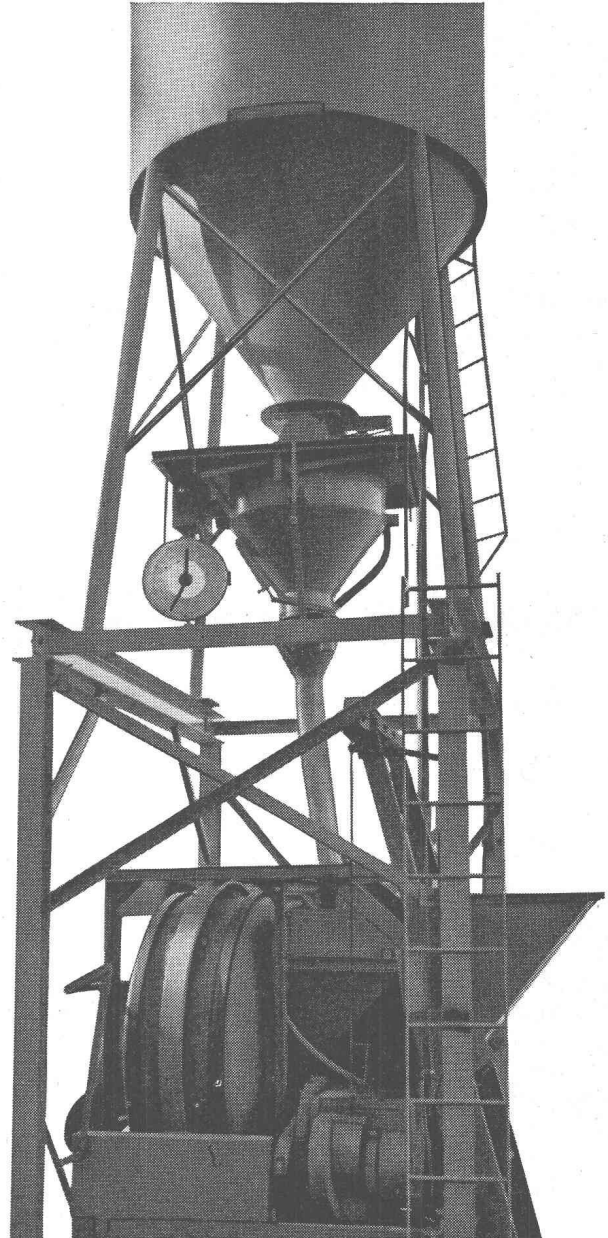
E. ANDERFUHREN.

Bull. techn. PTT, 38 (1960) 10, 1^{er} oct., p. 325-335, 12 fig.

Exposé des motifs qui ont conduit à la création d'un nouveau système d'indicateur de taxe, reposant principalement sur l'emploi d'impulsions de taxe à haute fréquence. On a, dans ce système, renoncé aux connexions terre-simultané, répondant ainsi à une exigence apparue depuis quelque temps. Les hautes et inadmissibles valeurs de tension des systèmes actuels à 50 Hz ont été ramenées à un minimum. Ces innovations importantes ont été rendues possibles par l'application de la technique des transistors. Les prochains essais en service d'exploitation montreront si ce nouveau système peut être admis définitivement.

Dosage automatique du ciment :

- Plus d'ouvrier desservant la balance
- Qualité régulière du béton
- Balance à cadran permettant un contrôle visuel
- Amenée du ciment directement dans le tambour de la bétonnière



- Nombreuses références
- Prix avantageux

Demandez une offre détaillée à :

W H B

ING.
WALTER HÄCHLER SA.

Machines d'entreprise
WETTINGEN / AG

Tél. (056) 6 04 00

Génie

BT 3344

519.24 : 625.8.07

Le contrôle statistique de la qualité des matériaux routiers.

P. TESSONNEAU.

Ann. Ponts et Chaussées, 130 (1960) 5, sept.-oct.,
p. 617-679, 2 fig.

L'auteur montre que la fabrication des matériaux routiers ne peut être contrôlée que par des méthodes statistiques dont il donne un aperçu : lois de distribution ou de probabilité (en particulier loi normale ou de Laplace-Gauss), estimation, tests statistiques, intervalles de confiance, courbes d'efficacité. Les contrôles doivent être directs et porter sur les caractères de composition. L'auteur examine le problème de l'échantillonnage : condition des prélèvements et constitution des prises ; nombre, cadence et poids des prises de chaque échantillon. Il montre comment on applique le matériel statistique aux valeurs de chaque caractère choisi pour le contrôle, dans les différents cas de contrôles de réglage et de contrôles de réception ; il précise les schémas qu'il propose d'utiliser pour les contrôles des matériaux routiers. Il expose des applications pratiques relatives aux fabrications du sable broyé et des enrobés fins.

Chimie industrielle

BT 3345

66.074 : 662.69 (44)

Désulfuration et décarbonatation du gaz de Lacq.

R. LOCATELLI.

J. Industries Gaz, 85 (1961) 6, juin, p. 256-263, 7 fig.

Le gaz naturel de Lacq, du fait de sa composition et des conditions physiques où il se trouve placé, constitue un cas unique au monde : profondeur 3500 m, température 140°C, pression 670 kg/cm² ; composition : gaz acides 25 % (H₂S 15,2 % et CO₂ 9,8 %), méthane (qui constituera le gaz épuré) 70 %, hydrocarbures supérieurs (éthane, propane, butane, essence) 5 %.

Sa teneur élevée en gaz acides ne permettant pas de le transporter et de l'utiliser à l'état brut, une épuration sérieuse s'imposait pour éviter la corrosion, la toxicité et la condensation susceptible de perturber le mouvement du gaz dans les conduites de transport. L'hydrogène sulfuré permet d'obtenir du soufre d'un grand intérêt et les hydrocarbures condensables sont eux-mêmes des produits de valeur. C'est la nécessité de cette épuration qui a donné naissance aux importantes installations de l'usine de Lacq.

BT 3346

666.974.192

Le traitement du béton par le vide.

I. LÉVIANT.

Bâtir (1961) 103, mai, p. 13-22, 13 fig.

Exposé de quelques développements survenus dans cette technique appelée à l'origine « Vacuum Concrete » :

Processus physique du traitement, structure du béton en fin de traitement. Principaux facteurs influençant le traitement : granulométrie, ciment, degré de dépression, vibration, température. Analogie thermodynamique. Combinaison du traitement par le vide avec d'autres techniques. Caractéristiques, après durcissement, du béton traité. Quand et pourquoi recourt-on à ces procédés : durcissement quasi instantané (pseudo-solidification), réduction de la poussée sur les coffrages, durcissement initial, démoulage sous vide, retrait réduit, fluage réduit.

Construction, Architecture

BT 3347

69.002

Coordination, rationalisation et industrialisation dans la construction de bâtiments.

X.

Bull. techn. Suisse rom., 87 (1961) 10, 20 mai, p. 152-157.

Rapport présenté par une Commission d'étude de la Section de Genève de la SIA qui a :

- recherché et analysé les travaux improductifs qui ralentissent la construction et en alourdissent le coût ;
- analysé les conditions nécessaires à une amélioration de la productivité dans le domaine de la construction de logements ;
- étudié les méthodes déjà en usage à cet effet, tant en Suisse qu'à l'étranger ;
- défini les possibilités d'intervention des autorités, institutions et associations dont l'action conjuguée est nécessaire à l'obtention du résultat recherché.

Divers

BT 3348

681.142.8

Les calculateurs électroniques.

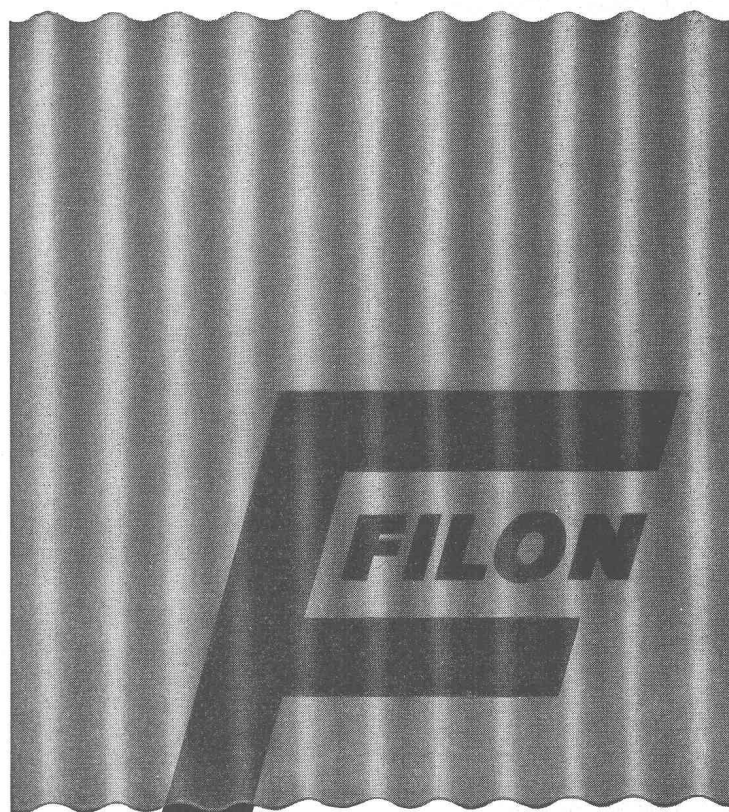
DIVERS AUTEURS.

Onde électrique, 41 (1961) 406, janv., p. 9-80, fig.

Numéro spécial contenant les études suivantes :

Calculatrices arithmétiques en temps réel. — Conduite de la production à l'aide de calculateurs numériques. — Le Strad, système de transmission, réception et distribution télégraphique. — Etude des canons à électrons à l'aide de calculateurs rhéographique et analogique. — Le calcul électronique à Euratom. — Le calcul analogique au Centre d'études nucléaires de Saclay. — Le centre de calcul « Analac ». — Les implications des développements modernes du calcul analogique. — Caractéristiques des mémoires magnétiques à couches minces.

Pas de construction sans Filon !



... la seule plaque de polyester,
renforcée de fibres de verre
et de nylon !

- **Economique** — montage simplifié ; pièces de raccord, matériel de fixation et d'étanchéité d'origine. Pas besoin d'infrastructure compliquée. Filon peut être scié, percé, limé, cloué et collé. Livrable en plaques jusqu'aux dimensions admissibles pour le transport ou en rouleaux jusqu'à 50 m.
- **Indestructible** — couleurs inaltérables, pas d'entretien ! Filon est flexible, incassable, résiste aux chocs et aux intempéries. Charge admissible de 300 à 700 kg/m² selon épaisseur et profil.
- **Décoratif** — en 20 coloris et 10 profils différents. Opaque ou translucide jusqu'à 92 % !
- **Qualité SB (difficilement inflammable)** contrôlée EMPA (référence N° 41038).

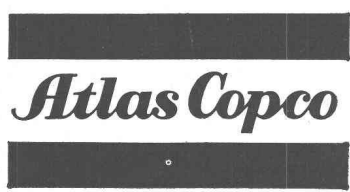
Nouveau ! Garantie écrite

La haute qualité des produits Filon est, sur demande, **garantie par écrit**. Pour les cas où une résistance exceptionnelle est exigée, nous recommandons l'emploi de Filoplaté Filon, la seule plaque de verre au monde dont le fabricant offre une garantie **d'au moins 15 ans** en ce qui concerne la qualité des surfaces, des couleurs et la translucidité.

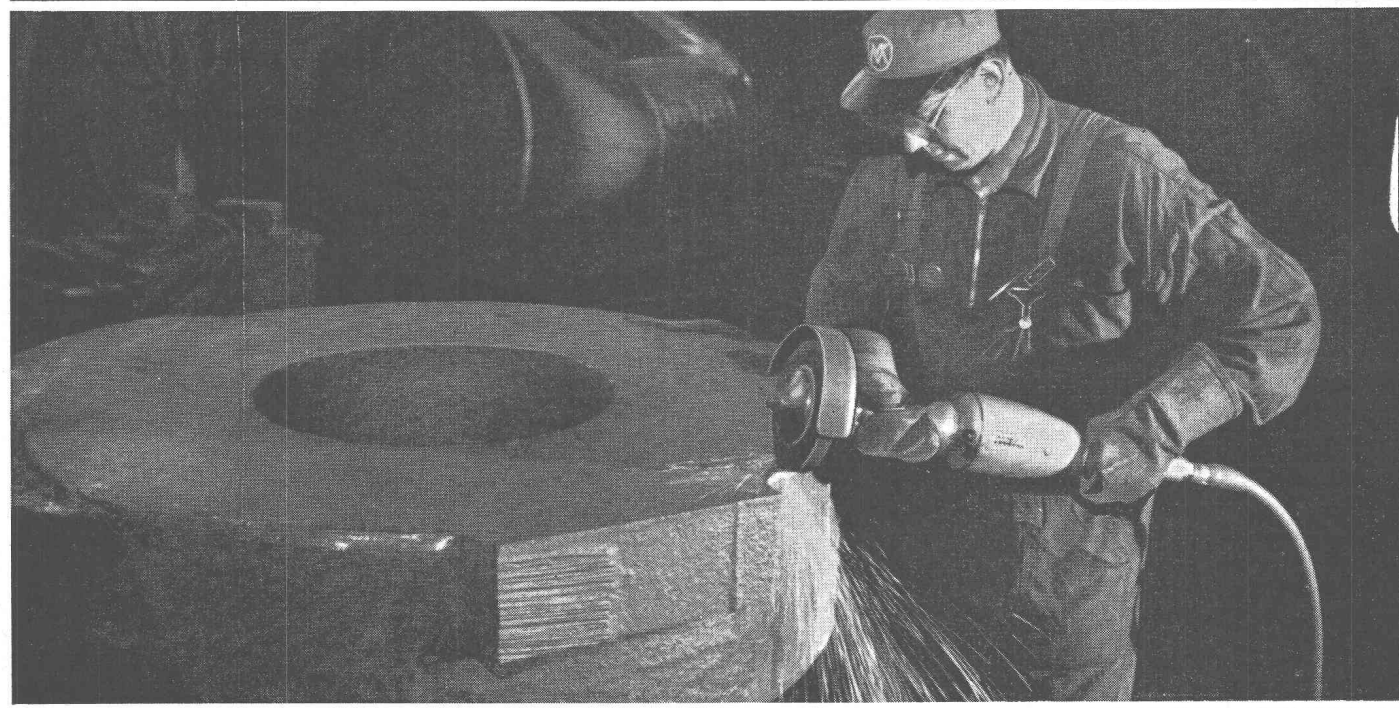
Nous vous enverrons volontiers, sur demande, un échantillon gratuit ainsi qu'une documentation détaillée sur les multiples utilisations de Filon.

Jac. Huber & Bühler

Rue des Prés 137, Bienne, Téléphone 032/2 32 11



pour l'industrie et l'artisanat



Quelques-uns des équipements
ATLAS COPCO pour l'industrie
et l'artisanat:
perceuses
meuleuses
fraiseuses
clefs à choc
tourne-vis
marteaux-burineurs et boulonneurs
palans pneumatiques
moteurs à air comprimé
etc.

**Atlas Copco —
la gamme la plus complète d'équipements pneumatiques**
Atlas Copco est la compagnie la plus importante du monde, exclusivement
versée dans le développement et la construction de compresseurs et
équipements pneumatiques. Les spécialistes de ses représentations
assurent la vente et le service de son matériel dans plus de 90 pays de
tous les continents.

Demandez nos prospectus sur les compresseurs et équipements
pneumatiques ATLAS COPCO.
Dans plus de 90 pays du monde, chaque entrepreneur soucieux
d'économie a misé sur les équipements pneumatiques ATLAS COPCO.
Conseil — vente — service pour la Suisse :



Notz & Co. S.A., Bienne
Dépt Atlas Copco
Tél. 032/2 55 22

DOCUMENTATION DU BATIMENT

CENTRE NATIONAL SUISSE / BIBLIOTHÈQUE NATIONALE SUISSE, BERNE

728.226 (494.33)

Stucky, F. ; Meuly, R., arch. : Maisons en terrasses à Zoug. (*Terrassenhäuser in Zug.*) Avec fig., Werk 48 (1961) 2, p. 58-59.

Edifiées sur un terrain en pente, ces constructions peuvent se comparer à un escalier supporté par plusieurs « limons », car il s'agissait de trouver un système correspondant aux nécessités statiques et cependant assez économique pour compenser le prix élevé des fondations. Création de servitudes permettant de bâtir au-dessus du terrain d'autrui.

Suisse, B.N.S., Berne, 1961, N° 156.

728.226 (494.341)

Paillard, C. ; Leemann, P., arch. : Maisons à terrasses à Zurich-Wittikon. (*Terrassenhaus in Zürich-Wittikon.*) Avec fig., Werk 48 (1961) 2, p. 53-55.

Afin d'épouser la pente du terrain selon une gradation qui s'achève par le toit-terrasse, l'idée fondamentale repose sur la disposition en « marches » de la construction, par le retrait d'un élément spatial sur l'autre. De ce fait, chaque appartement (5 pièces et demie et 1 pièce et demie) présente les avantages d'une maison particulière, tout en maintenant un effet plastique encore accentué.

Suisse, B.N.S., Berne, N° 157.

667.6

Movel, M. : Quelques considérations sur les défaillances des peintures. J. construction Suisse rom. 35 (1961) 5, p. 335-336.

Difficultés rencontrées à la suite du manque de tenue ou de défauts d'aspects des travaux de peinture. Les causes de ces défaillances sont diverses. Les principales peuvent être énumérées comme suit : 1. augmentation croissante de l'agressivité ; 2. simplification à l'extrême des programmes de peinture pour des raisons d'économie ; 3. travaux traités à des prix trop bas avec des produits de qualité inférieure ; 4. défaillance due à une erreur de fabrication des produits utilisés ; 5. incompatibilité des produits et peintures employés ; 6. subjectiles impropres à recevoir de la peinture.

Suisse, B.N.S., Berne, 1961, N° 158.

725.35 : 664.82 (436.2)

Kroh, R. : Entrepôt à Hürsching près de Linz. (*Lagerhaus in Hürsching, Österreich.*) Avec fig., Intern. Asbestzement-Rev. 6 (1961) 1, p. 48.

Silo à céréales d'une contenance de 120 wagons en béton armé. Afin de le protéger des intempéries, bardage complet avec des plaques d'amiante-ciment. Le revêtement est fixé sur un cadre de bois, lui-même tenu aux parois du silo. La halle de stockage de 45×45 m est supportée par des tirants.

Suisse, B.N.S., Berne, 1961, N° 159.

624.155

Bucher, H. : Pieux forés et écrans en piles sécantes suivant le procédé Benoto. Avec fig., Bull. techn. Suisse rom. 87 (1961) 5, p. 53-59.

Matériel de fondation construit par la Société française de construction de bennes, spécialement les « Hammergrabs » pour le forage et les « tubeuses » pour l'enfoncement des tubes de coffrage. Pieux flottants et pieux résistants à la pointe ou pieux-colonnes. Prévision et détermination de la capacité portante. Ecrans en piles et autres applications Benoto. Avantages techniques et économiques.

Suisse, B.N.S., Berne, 1961, N° 160.

666.972

Trüb, O. : La composition granulométrique des agrégats et les propriétés du béton. (*Die Kornabstufung des Zuschlags und die Betoneigenschaften.*) Avec fig., Bull. ciment 29 (1961), 6 p.

Hétérogénéité de la composition des matériaux livrés. Effets de variations des proportions des grains de différents grosseurs. Influences sur la maniabilité, sur le retrait et sur les résistances.

Suisse, B.N.S., Berne, 1961, N° 161.

727.1 (494.411)

Dumas, P., arch. : La nouvelle école de Delley. (*Das neue Schulhaus von Delley Fr.*) Avec fig., Eternit im Hoch- und Tiefbau (1960) 55, p. 998-999.

Conception scolaire moderne avec éclairage double unilatéral pour les classes et éclairage double bilatéral pour la grande salle. Le préau couvert établit le lien optique et pratique entre les 2 pavillons. Fonction dictée par la forme et l'usage de l'organisme. Solution extrêmement économique avec l'application de couvertures de plaques ondulées ainsi que ardoises de façades planes « Eternit ». Prix de la construction au m³, 68 fr. Normes SIA.

Suisse, B.N.S., Berne, 1961, N° 162.

728.34 (494.241.1)

Fritz, E. ; Gerber, S. ; Hesterberger, R., arch. : Colonie Halen à Berne (*Siedlung Halen in Bern.*) Avec fig., Architecture, formes et fonctions 7 (1960-61), p. 181-182.

Ce groupe est situé à 5 km de Berne, près de Wohlen, dans un site de forêts dominant l'Aar. Type de maisons s'adaptant parfaitement aux programmes les plus divers. Fonctions bien séparées par constructions sur trois étages : au milieu, au niveau de la rue : salle de séjour et cuisine ; étage supérieur : chambres à coucher ; niveau inférieur : studio et chambres d'enfants. Isolation acoustique. Chauffage et eau distribués par centrale. Matériaux : briques crépées de blanc et béton brut de décoffrage.

Suisse, B.N.S., Berne, 1961, N° 163.

725.22 (494.431)

Bosset, J.-P. de ; Bosset, R. de, arch. : Bâtiment Oscilloquartz, Neuchâtel. Avec fig., Architecture, formes et fonctions 7 (1960-61), p. 203.

Le bâtiment devait réunir environ 1600 m² de locaux industriels répartis sur 2 niveaux avec de nombreux dégagements et locaux annexes, ainsi que 9 à 10 logements de 4 à 5 pièces et une douzaine de garages. Infrastructure en béton armé, la dalle du rez-de-chaussée, fortement armée, reçoit l'ossature proprement dite. Isolation thermique. Pas de climatisation, mais chauffage par convecteurs réglables. Ventilation semi-automatique. Canaux industriels divisés par des cloisons mobiles et interchangeables. Stockage des pièces dans meubles Compactus.

Suisse, B.N.S., Berne, 1961, N° 164.

69.024 : 728.94

Hillendahl, W. : Les sous-toitures dans les exploitations agricoles. (*Dachdecken an landwirtschaftlichen Betriebsgebäuden.*) Avec fig., Intern. Asbestzement-Rev. 6 (1961) 1, p. 46-47.

L'exécution d'un plafond horizontal d'étable ne pose pas de problème technique particulier puisque l'espace compris entre celui-ci et la couverture peut être utilisé pour la ventilation. La question est un peu plus complexe lorsqu'il s'agit d'une sous-toiture qui suit la pente. Étude de différents aspects touchant ce domaine et solutions proposées.

Suisse, B.N.S., Berne, 1961, N° 165.

727.1 (494.34)

Kuenzi, R., arch. : Ecole primaire de Hausen sur l'Albis. (*Primarschulhaus Hausen am Albis.*) Avec fig., Eternit im Hoch- und Tiefbau (1960) 55, p. 96-97.

Classes carrées et éclairées des deux côtés à l'étage supérieur. Intérieur très spacieux. Bâtiment principal comprenant 4 classes, une salle de travail manuel, une cuisine expérimentale, réfectoire, salle de récréation, salle des maîtres. Le corps annexe comprend un appartement du concierge de 4 pièces et un logement pour instituteur célibataire avec 2 pièces, niche à cuisiner et communs. Chauffage et locaux d'archives au sous-sol. Maçonnerie à briques visibles. Le béton brut et le bois forment les éléments de la construction.

Suisse, B.N.S., Berne, 1961, N° 166.



Walo Bertschinger SA.

Routes

Voies ferrées

Sols industriels

Génie Civil

XYLAMON

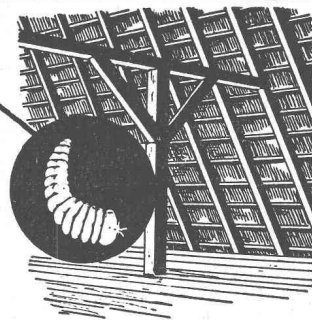
protège le bois

Faites contrôler gratuitement la charpente de votre bâtiment neuf ou vieux

La maison spécialisée vous renseigne volontiers

L. Guggisberg

Conservation du bois **LAUSANNE**
Ancienne-Douane 1 Tél. (021) 23 68 71



On cherche

technicien en bâtiment

expérimenté, capable de remplacer le principal. Travail indépendant du projet jusqu'au décompte exigé. En cas de capacité, place stable bien rétribuée. Semaine de cinq jours.

Fritz Reist, architecte
Höheweg 7, Spiez

Wir suchen im Auftrage der

ETERNIT AG

in Niederurnen für deren zentralen anwendungstechnischen Beratungsdienst einen konstruktiv begabten, ideenreichen

HOCHBAU-TECHNIKER

der alle Fragen und Möglichkeiten der Anwendung von Asbestzement systematisch und mit Blick auf konstruktiv/bautechnische Lösungen in der Schweiz, in Europa und Übersee bearbeiten soll. Er muss auch befähigt sein, an den Firmenpublikationen redaktionell mitzuarbeiten.

Fremdsprachen erwünscht.

Pensionskasse. — 5 Tage-Woche.

Bewerber, vorzugsweise zwischen 28 und 40, die für eine solche schöpferisch/technische Aufgabe Interesse und Begabung mitbringen, sind gebeten, ihre Offerte mit Photo, Lebenslauf, Handschriftprobe (kein Kugelschreiber), Zeugnisabschriften und Saläransprüchen zu richten an:

Arbeitspsychologisches Institut
Dr. K. Lautenbach
Stauffacherstrasse 31, Zürich 4

Unser Institut gewährt den Bewerbern auf Wunsch volle Diskretion und erteilt zweckdienliche Auskünfte (nur mündlich und nach vorheriger telefonischer Anmeldung).
Tel. (051) 27 56 92.

Bureau d'ingénieur civil, à Genève, demande pour constructions industrielles, génie civil et bâtiments

1 Ingénieur civil dipl. EPF ou EPUL

bon staticien, ayant quelques années de pratique.

Dessinateurs béton armé

très qualifiés.
Places stables, bien rétribuées pour personnes capables.

Bourquin et Stencek
43, route de Chêne, Genève

Entreprise de bâtiments et génie civil, à Lausanne, cherche

INGÉNIEUR CIVIL

ayant quelques années de pratique dans l'entreprise ou le bureau d'études. Place stable, situation d'avenir.

Faire offres détaillées sous chiffre **PS 43 336 L**, à **Publicitas, Lausanne.**

Les Services Industriels du Locle

cherchent pour le

bureau des canalisations

1 TECHNICIEN-GÉOMÈTRE

ou évent.

1 DESSINATEUR-GÉOMÈTRE

parfaitement au courant des instruments, des reports, des agrandissements et habitué à travailler avec le bureau du cadastre.

Travail intéressant et de confiance avec responsabilités

Semaine de cinq jours

Nomination en cas de convenance et

Caisse de retraite

Salaire pour employé marié, selon qualification et années de service: Fr. 11 250.— à 16 837.—.

Faire offres jusqu'au 15 novembre, à la **Direction des S. I.**

La Commune de Saanen (BE) (5600 habitants) met au concours le nouveau poste d'un

INSPECTEUR des travaux publics

Champ d'activité: Contrôles du secteur de la police des constructions, mise à jour des plans du Service des eaux et des canalisations, collaboration à la gérance des immeubles, etc.

Nous demandons: Technicien en bâtiments diplômé ou personne très capable ayant grande expérience dans les travaux en question. Formation comme directeur avec sens de la collaboration. Habile dans les relations avec les autorités et le public.

Salaire: D'après le règlement des appointements de la commune de Saanen. L'incorporation dans la classe adéquate sera fixée lors de la nomination. Caisse de retraite.

Délai d'inscription: 28 octobre 1961.

Le cahier provisoire des charges peut être consulté à la mairie de Saanen.

Offres manuscrites avec curriculum vitae, copies de certificats, photo, prétention de salaire et références sont à adresser à **M. M. Burri, maire, Gstaad**, aux bons soins du Conseil communal.

Le Conseil communal.

PAPETERIE de S^t LAURENT
Charles Krieg
LAUSANNE

TÉL. 23 55 77

Nous cherchons

1 ingénieur civil

bon staticien, ayant pratique du béton armé et du béton précontraint pour calculs de ponts.

2 jeunes ingénieurs civils

Faire offres avec curriculum vitae à **Pierre Tremblet**, ingénieur-conseil, 27, rue de Montbrillant, **Genève**, ou **Bernard Deléglise & Pierre Tremblet**, ingénieurs, route de la Dixence, **Sion**.

Wir suchen zur Stütze der Geschäftsleitung eines angesehenen, wohlfundierten Hoch- und Tiefbauunternehmens mittlerer Grösse einen

Bauführer

dipl. Techniker, Baumeister

oder mit gleichwertigen Kenntnissen

der mit sämtlichen Bauproblemen, Kalkulation, Nachkalkulation, Überwachung von Ausmass und Abrechnungen, ferner mit der Personalführung (unterstellt mehrere Poliere) wohlvertraut ist. Überdies sollte er auf Grund seiner Kenntnisse und Erfahrungen genügend vorbereitet sein, um Baustellen selbständig organisieren zu können. Wichtig ist auch die korrekte Pflege der Verhandlungen mit Architekten, Bauherren und Behörden.

Man wünscht eine Persönlichkeit zu gewinnen, die zu den Führungskräften des Unternehmens gezählt werden kann und die sich in einer Dauerstelle verwurzeln möchte.

Sprachen: Deutsch und Französisch werden als notwendig erachtet. Italienischkenntnisse sehr erwünscht. Idealalter: 30 bis 35 Jahre.

Die Salarierung findet je nach Leistung und Können eine entsprechende Regelung (Gewinnprämien). Personalfürsorgeeinrichtung.

Senden Sie bitte Ihre Bewerbungsunterlagen mit Lebenslauf, Handschriftprobe und Photo an

**Institut für Arbeits- und Betriebspsychologie
Bern**

Laupenstrasse 5 — Telephon (031) 2 09 59

Dipl.-Ing. R. Wildbolz, Dr. jur. E. Fröhlich

Unser Institut behandelt Ihre Bewerbungsunterlagen und Orientierungen absolut diskret und nimmt irgendwelche Kontakte mit seinem Auftraggeber oder Drittpersonen nur mit Ihrer ausdrücklichen Einwilligung auf.

Examens d'entrepreneurs 1962

En exécution des dispositions de la législation fédérale sur la formation professionnelle et du règlement d'examen, approuvé par le Département fédéral de l'économie publique, les examens de maîtrise pour l'obtention du diplôme d'entrepreneur et du droit de porter les titres d'entrepreneur, d'entrepreneur de bâtiment et d'entrepreneur de travaux publics, auront lieu en 1962 dans le courant des mois de janvier et février.

Les demandes d'inscription, accompagnées des pièces et certificats requis par le règlement, doivent parvenir, sous pli portant la suscription « Examens fédéraux d'entrepreneurs », pour le **10 novembre 1961** au plus tard au Secrétariat central de la Société suisse des Entrepreneurs, Case postale Zurich 35. En même temps, les candidats verseront la taxe d'examen de **Fr. 250.** — au compte de chèques postaux VIII 464 de la dite Société.

Le susdit Secrétariat tient tous renseignements à la disposition des intéressés. Sur demande, il leur adressera formulaire d'inscription et règlement d'examen, ce dernier contre versement de Fr. 1.50 au compte de chèques postaux VIII 464.

Les inscriptions ne donnant pas des renseignements complets sur la formation professionnelle, les examens de fin d'apprentissage ou d'études et l'activité pratique des candidats, conformément au règlement d'examen, avec toutes pièces exigées par ce dernier, seront refusées.

LE SECRÉTARIAT DE L'ASSOCIATION SUISSE DES ÉLECTRICIENS

cherche

ingénieur électricien

s'intéressant à conduire comme personne responsable les affaires de commissions suisses se composant de représentants de l'industrie, des distributeurs d'énergie, des installateurs-électriciens, des institutions de contrôle, etc. Ces commissions élaborent des prescriptions et normes dans le domaine des installations électriques intérieures ainsi que du matériel et des appareils y appartenant et participent à l'élaboration de projets internationaux correspondants. La charge comprend l'organisation des travaux, les relations avec les membres et la participation aux séances en Suisse et, cas échéant, à l'étranger.

Nous exigeons: Etudes universitaires, éventuellement de technicum; facilité de s'exprimer tant verbalement que par écrit; de langue maternelle allemande ou française.

Nous désirons: De bonnes connaissances d'allemand, resp. de français, et d'anglais; de l'expérience dans le domaine du matériel à basse tension, soit dans la construction et la fabrication, soit dans le contrôle ou dans l'installation de ce matériel.

Nous offrons: Situation stable, caisse de pensions, travail intéressant et indépendant pour une personne capable.

Entrée: Immédiate ou à convenir.

Les personnes intéressées sont priées d'adresser leurs offres manuscrites avec curriculum vitae, copies de certificats, photo et prétentions de salaire, à **M. H. Marti, secrétaire de l'Association suisse des Electriciens, 301, Seefeldstrasse, Zurich 8.**

Importante maison suisse romande de l'industrie des machines cherche

INGÉNIEUR MÉCANICIEN diplômé

comme

ASSISTANT DU CHEF DU SERVICE D'ÉTUDES ET D'ESSAIS

Travail:

Tout ce qui se rapporte à un important service de construction et d'essais.

Qualités requises:

Formation technique poussée et générale. Intérêt et aptitudes pour la construction des machines et pratique de construction. Ingéniosité et sens pratique. Capacité de s'imposer à un important personnel technique qualifié.

Age idéal:

30 à 35 ans.

Perspectives d'avenir:

Responsabilité entière du service.

Prière d'adresser les offres manuscrites avec curriculum vitae détaillé, copies de certificats, photos et prétentions de salaire, au **Service technique suisse de placement, Zurich 4, Lutherstrasse 14**, qui les traitera en toute discrétion et fournira de plus amples renseignements.



LA COMPAGNIE VAUDOISE D'ÉLECTRICITÉ

cherche pour son service technique à Lausanne un

TECHNICIEN ÉLECTRICIEN

pour l'étude, la construction et l'exploitation des stations transformatrices et des réseaux de distribution.

Nous demandons: le diplôme d'un technicum suisse, le sens d'un travail méthodique et un bon esprit de collaboration.

Un

DESSINATEUR GÉOMÈTRE

pour l'établissement de plans parcellaires, de relevés de lignes, de profils, etc.

Nous demandons: le certificat d'apprentissage et le goût pour un travail soigné.

Nous offrons: place stable; semaine de cinq jours; avantages sociaux d'une grande entreprise.

Adresser offres manuscrites avec curriculum vitae, photo et prétentions de salaire, à la **Compagnie Vaudoise d'Électricité, Lausanne, Service du personnel.**

C I B A

cherche

pour le bureau technique de son usine de Monthey (VS)

UN TECHNICIEN SUR MACHINES évtl. CONSTRUCTEUR

diplômé d'un technicum suisse, avec, si possible, de l'expérience dans la construction et l'entretien de machines et d'appareils du génie chimique.

Nous offrons place intéressante et variée.

Les offres manuscrites avec curriculum vitae, indication des activités pratiques précédentes, photo, copies de certificats et références, sont à adresser à la

**Direction de CIBA, Société Anonyme
Usine de Monthey (Valais)**

Gesucht

in zeitgemäss eingerichtetes Architekturbüro

tüchtiger Hochbautechniker

zur selbständigen Plabearbeitung, Bauleitung und Ausmassarbeiten. Bürohilfskräfte sind vorhanden.

Wir bieten : guten Lohn, geregelte Freizeit und kostenlose Aufnahme in Betriebskrankenkasse.

Eintritt sofort oder nach Übereinkunft.

Schriftliche Offerten mit Beilage bitte an :

**F. + H. Kunz,
Architekturbüro + Bauunternehmung, Ersigen (Bern).**



Wir suchen für unser Werk Gerlafingen

DIPLOMINGENIEUR

als

ASSISTENTEN DER BETRIEBSDIREKTION

Das Arbeitsgebiet umfasst Aufgaben im Zusammenhange mit der Betriebsorganisation, der Betriebswirtschaft, der Fabrikationstechnik und der Planung und erstreckt sich auf verschiedene Fabrikationszweige unseres Werkes (Schmiede und Weiterverarbeitungsbetriebe).

Bewerber werden gebeten, ihre Angebote mit Lebenslauf, Zeugnisabschriften, Photo, Referenzen und Gehaltsansprüchen an die

**Gesellschaft der Ludw. von Roll'schen Eisenwerke AG.,
Personalabteilung, Gerlafingen
zu richten.**

D + B

Nous cherchons

jeunes architectes diplômés

pour la projection de grands bâtiments.

Ingénieur sur machines, diplômé

pour installation d'aération et de climatisation, ainsi que pour chauffage.

Technicien diplômé en bâtiment

pour planification des constructions et surveillance sur le chantier.

Dessinateur en bâtiment

pour travaux de planification des nouveaux bâtiments et transformations.

Spécialiste en bâtiment, expérimenté

(d'âge mûr), pour expertises et l'examen des demandes de subvention de tous genres.

Connaissances de l'allemand exigées.

Nous offrons : Travail intéressant, rémunération conforme aux conditions actuelles, caisse de retraite, semaine de cinq jours alternante.

Faire offres avec curriculum vitae, copies de certificats, photo et références, avec indication du salaire désiré et de la date d'entrée la plus proche, à

DIREKTION DER EIDGENÖSSISCHEN BAUTEN, Berne 3

INSTITUT FÉDÉRAL DE RECHERCHES EN MATIÈRE DE RÉACTEURS, WÜRENLINGEN

Dans le cadre de nos travaux dans le domaine du génie nucléaire, les postes suivants sont à pourvoir dans notre département de métallurgie :

1) COLLABORATEUR SCIENTIFIQUE

pour les domaines :

métallurgie physique — technologie — corrosion

Spécialisation nécessaire : métallurgie ou chimie physique.

Ce poste serait également intéressant pour un ingénieur ou physicien ayant des connaissances approfondies dans les domaines de la métallurgie ou de la technologie.

Date d'entrée : à convenir.

2) TECHNICIEN DIPLÔMÉ

pour des travaux expérimentaux et de recherches intéressants. De bonnes connaissances dans les domaines de la métallurgie et de la technologie sont indispensables.

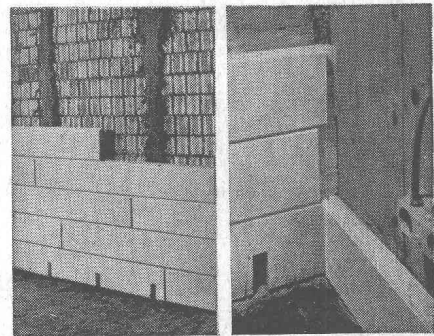
Nous nous ferons un plaisir de soumettre aux intéressés des documents d'information sur les activités de notre institut.

Nous prions les intéressés de se mettre en contact par téléphone ou par écrit avec le chef du personnel de l'**Institut fédéral de Recherches en matière de Réacteurs, Würenlingen**, tél. (056) 3 05 55.

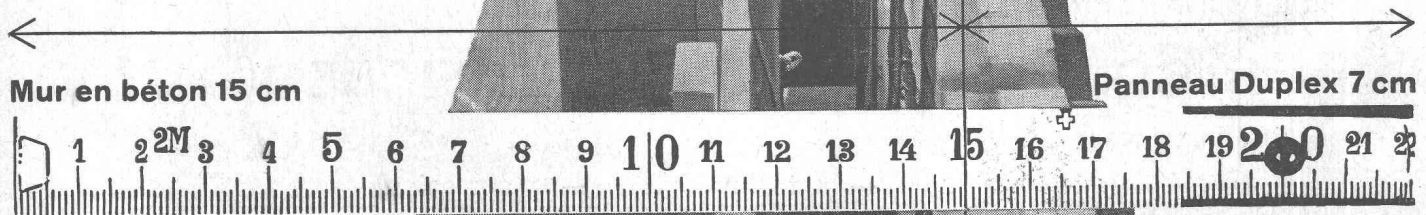
Les constructions en Duplex sont moins chères grâce à la rationalisation et supérieure du fait d'une meilleure isolation thermique. L'épaisseur des murs extérieurs peut être réduite au minimum imposé par la statique.

Un panneau Duplex de 7 cm d'épaisseur servant en même temps de coffrage perdu fournit, avec un mur en béton de 15 cm, une valeur k de 0,644. Ceci démontre instantanément les avantages et les possibilités d'emploi de ces panneaux. Une pose rapide, d'étage en étage, permet de supprimer tout coffrage intérieur en bois. Le montage étant effectué à sec, il n'y a aucun apport supplémentaire d'humidité dans la construction. La suppression du dégrossissage permet en outre de réaliser une éco-

nomie importante. Employez, vous aussi, les panneaux Duplex isolants pour doublages et coffrages perdus; leurs avantages sont évidents: meilleure isolation, suppression du dégrossissage, gain de place et de temps, pose à sec. C'est très volontiers que nous enverrons nos nouvelles tables avec tableaux comparatifs des prix et des valeurs d'isolation aux architectes et aux entrepreneurs qui nous en feront la demande. GIPS-UNION S.A., Zurich, Talstrasse 83. (051) 233760



Panneaux Duplex isolants pour doublages et coffrages perdus



valeur k **0,644**
plus de coffrage en bois

plus de dégrossissage

Panneau Duplex isolants pour doublages et coffrages perdus — un produit de la

