

Objektyp: **Advertising**

Zeitschrift: **Bulletin technique de la Suisse romande**

Band (Jahr): **87 (1961)**

Heft 22

PDF erstellt am: **08.08.2024**

### **Nutzungsbedingungen**

Die ETH-Bibliothek ist Anbieterin der digitalisierten Zeitschriften. Sie besitzt keine Urheberrechte an den Inhalten der Zeitschriften. Die Rechte liegen in der Regel bei den Herausgebern. Die auf der Plattform e-periodica veröffentlichten Dokumente stehen für nicht-kommerzielle Zwecke in Lehre und Forschung sowie für die private Nutzung frei zur Verfügung. Einzelne Dateien oder Ausdrucke aus diesem Angebot können zusammen mit diesen Nutzungsbedingungen und den korrekten Herkunftsbezeichnungen weitergegeben werden. Das Veröffentlichen von Bildern in Print- und Online-Publikationen ist nur mit vorheriger Genehmigung der Rechteinhaber erlaubt. Die systematische Speicherung von Teilen des elektronischen Angebots auf anderen Servern bedarf ebenfalls des schriftlichen Einverständnisses der Rechteinhaber.

### **Haftungsausschluss**

Alle Angaben erfolgen ohne Gewähr für Vollständigkeit oder Richtigkeit. Es wird keine Haftung übernommen für Schäden durch die Verwendung von Informationen aus diesem Online-Angebot oder durch das Fehlen von Informationen. Dies gilt auch für Inhalte Dritter, die über dieses Angebot zugänglich sind.

Ein Dienst der *ETH-Bibliothek*  
ETH Zürich, Rämistrasse 101, 8092 Zürich, Schweiz, [www.library.ethz.ch](http://www.library.ethz.ch)

<http://www.e-periodica.ch>



tankbau

otto schneider zürich

Bureau de Lausanne : Urs-H. FEER, ing. dipl. EPF,  
12, chemin des Mésanges, tél. (021) 28 21 49

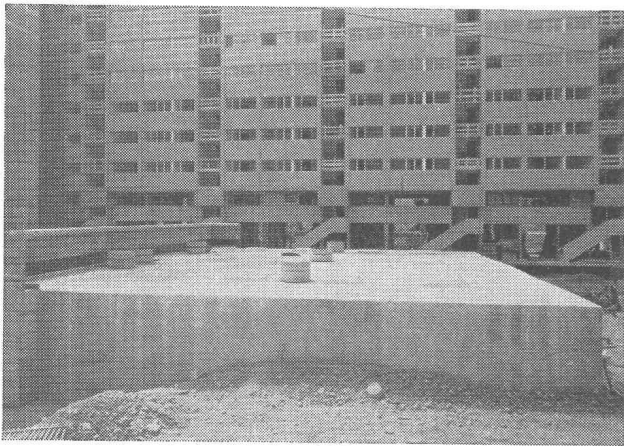
Pour le stockage du mazout et des huiles Diesel, installez des

## CITERNES EN BÉTON ARMÉ

### SYSTÈME SCHNEIDER

Elles sont économiques et ne nécessitent aucun entretien. Pas de rouille, pas de problèmes de transport et de mise en place, conservation illimitée. Toutes formes, toutes capacités. Revêtement spécial éprouvé depuis 35 ans. Demandez nos catalogues et la visite de notre ingénieur.

Tours de Carouge/Genève, citernes Schneider, capacité totale de  
**1 million de litres**



# Ernst URINOIRS

- PROCÉDÉ DE DÉSINFECTION A SEC
- NETTOYAGE FACILE ET SIMPLE
- ABSOLUMENT INODORE

**F. ERNST, ING. AG. ZÜRICH**

Weststr. 50/52 Telefon (051) 33 60 66

**Les plus RECOMMANDÉS**  
**Les plus RENOMMÉS**  
**Les plus ÉPROUVÉS**

**Pour les COMMUNES**  
**Pour les USINES**  
**Pour les RESTAURANTS**

*Adaptation facile à n'importe quelle situation*



Escalier métallique avec rampe en métal léger.

# ZWAHLEN & MAYR S. A.

**constructions  
métalliques**

- ponts et charpentes
- menuiserie métallique
- chaudronnerie

**LAUSANNE**

# Plafonite

## Appliquer du mortier sur un miroir?...

curieuse expérience, qui réussit cependant fort bien avec la Plafonite, l'excellent enduit pour plafonds et parois.

La Plafonite adhère parfaitement aux surfaces de béton les plus lisses, venant de coffrages en bois, en tôle ou en Pavatex dur. Avec la Plafonite, pas d'ennuis, elle «tient» et n'est pas plus coûteuse qu'un enduit ordinaire.

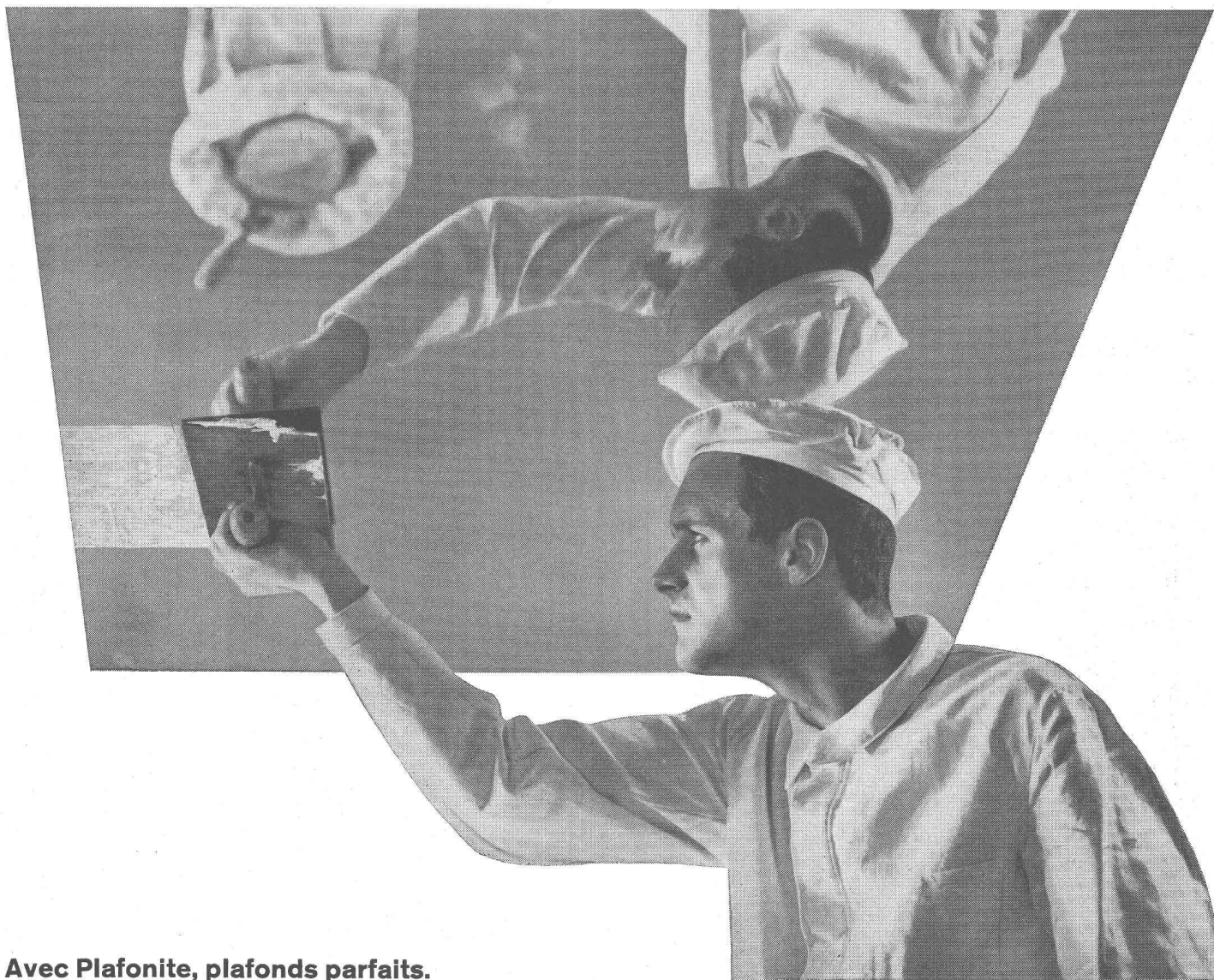
Les nombreux défauts d'adhérence d'enduits de types classiques, appliqués sous dalles de béton lisses, constatés au cours de ces dernières années, ont conduit notre Laboratoire à effectuer, en collaboration avec le LFEM, une série d'essais systéma-

tiques. Nos représentants possèdent à ce sujet une documentation intéressante et instructive.

Téléphonez-nous (051 23 37 60), si vous désirez que l'un d'eux vous rende visite, ou bien demandez-nous un extrait du Rapport du LFEM.

«Essais relatif à l'adhérence aux surfaces de béton des dégrossissages au mortier de ciment et des enduits contenant du plâtre»

Gips-Union S.A., Zurich, Talstrasse 83



**Avec Plafonite, plafonds parfaits.**

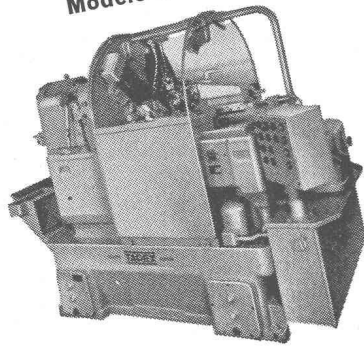
Plafonite — un produit de la



Tours automatiques monobroches  
à revolver

# TAREX

Modèle TAR L



### Robuste et rapide

Passage de barre 25/32 mm,  
respect. 36/42 et 46/52.  
Pour travaux en mandrin  
ou dans la barre.  
Vitesses de rotation élevées.  
Machine de base simple avec dispo-  
sitifs additionnels standards, pouvant  
être équipée pour chaque genre de  
travail.

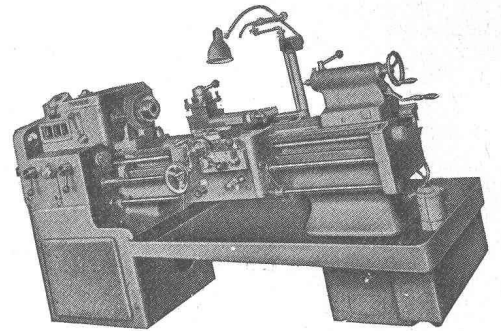


Walter Meier MACHINES-OUTILS Zürich

Mühlebachstrasse 11 - 15

Tél. (051) 34 54 00

Travaux rapides  
et de haute précision avec les  
Tours rapides  
MENZIKEN



Type M 200

Hauteurs de pointes de 185-250 mm.  
Distances entre pointes  
de 750-3000 mm et davantage.  
Vitesse de rotation jusqu'à 2260 t/min.

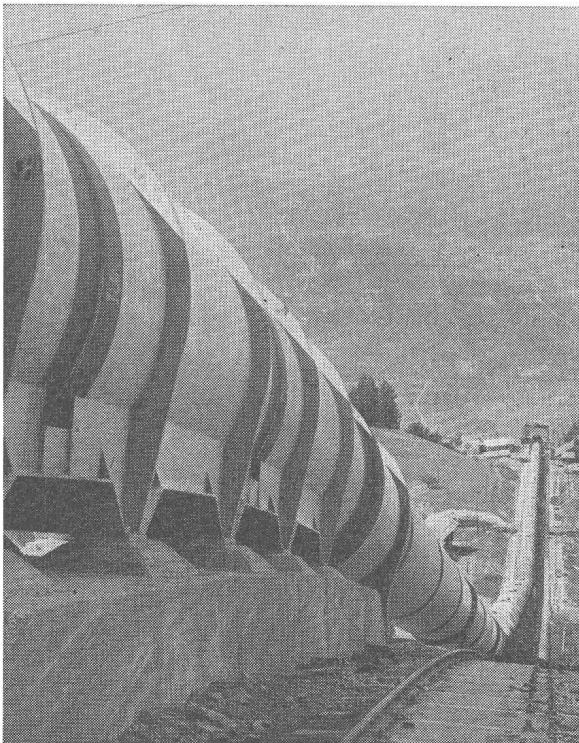


Walter Meier MACHINES-OUTILS Zürich

Mühlebachstrasse 11 - 15

Tél. (051) 34 54 00

# GIOVANOLA



Conduite forcée en plein air de Nendaz  
de la Grande Dixence S. A., en montage. — Diamètre 3150 mm.  
Pression maximum d'essai en atelier 84 atm.

GIOVANOLA FRÈRES S. A., MONTHEY

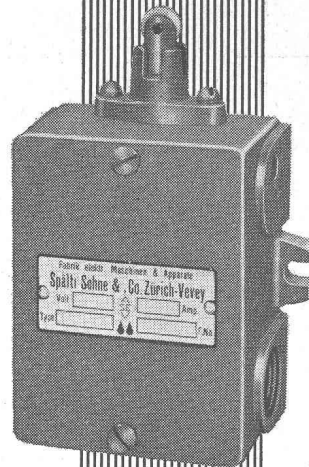
L'INTERRUPTEUR  
DE FIN DE COURSE

**SPÄLTI**

Type 52-A-6  
6 A 500 V<sub>~</sub>

*vous aidera*

A SIMPLIFIER VOS INSTALLATIONS  
TOUT EN AUGMENTANT  
LA SÉCURITÉ



- ◀ COFFRET ROBUSTE EN FONTE
- ◀ EXÉCUTION TRIPOLAIRE
- ◀ CONTACTS A MOUVEMENT BRUSQUE
- ◀ GALET RÉVERSIBLE DE 90°
- ◀ AVEC POUSSOIR AU LIEU DU GALET
- ◀ ÉGALEMENT COMME INTERRUPTEUR A FLOTTEUR
- ◀ CONTACTS RÉVERSIBLES
- ◀ ISOLANT CÉRAMIQUE
- ◀ CONTACTS A DOUBLE COUPURE
- ◀ 2 ENTRÉES 13,5 PG

1011 F

SPÄLTI FILS & CO., ZÜRICH - VEVEY  
FABRIQUE DE MACHINES ET D'APPAREILS ÉLECTRIQUES

Camions et grues ne peuvent tout faire. Les ouvriers du bâtiment ressentent, eux aussi, les effets du poids: les matériaux lourds ne ralentissent pas seulement les transports, mais aussi le rythme même des travaux.

## Le facteur poids

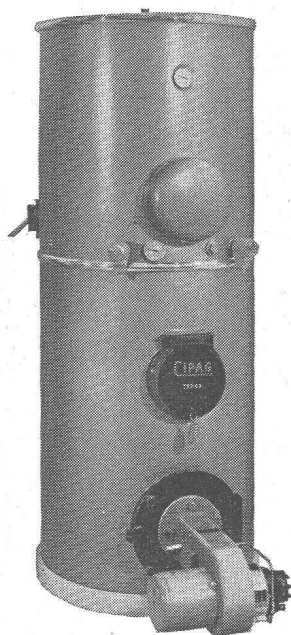


En tant qu'architecte ou en qualité de maître de l'ouvrage, choisissez des matériaux aussi légers que possible. Pour les revêtements intérieurs, utilisez donc les panneaux de fibres de bois Pavatex\* et les panneaux décoratifs Durolux\*. Ils sont faciles à transporter et il faut si peu de temps pour en revêtir proprement même de grandes surfaces. Assurez-vous un rendement meilleur, grâce au Pavatex, matériau léger, matériau durable!

Pavatex S.A. Jenatschstrasse 4, Zurich 2, Tél. 051/23 76 76

\* Pavatex et Durolux  
sont des marques déposées

## Une chaudière combinée



**CIPAG**  
ZEBRA

la bonne solution  
pour l'alimentation  
en eau chaude et  
le chauffage central

**CIPAG S. A. VEVEY** Tél. 51 94 94

Papier calque, héliographique,  
millimétré et logarithmique

**ED. AERNI-LEUCH BERNE**

## BREVETS D'INVENTION

MARQUES DE FABRIQUE — DESSINS — MODÈLES  
CONSULTATIONS — EXPERTISES

**ANDRÉ SCHOTT** INGÉNIEUR-  
CONSEIL

Bld. du Théâtre 5 GENÈVE Tél. 25 03 98

**DUPUIS & C<sup>IE</sup>**  
*photogravure*  
CLICHÉS DESSINS PHOTOS  
Lausanne Cheneau-de-Bourg 3 Tél. 23 39 23

GÉNIE CIVIL  
GYPSERIE

BÉTON ARMÉ

MAÇONNERIE  
PEINTURE

COOPÉRATIVE DES

**COBAL**

OUVRIERS DU BÂTIMENT

BEAULIEU 11 LAUSANNE Tél. 24 28 24

Carnets de  
dépôts 4 %

Obligations 4 ½ % (3 et 5 ans de terme)  
Obligations 5 % (10 ans de terme)

## Carrières d'Arvel S.A. — Villeneuve (Vaud)

Graviers cassés et gravillons de qualité — Pierre à moellons — Blocs de marbrerie

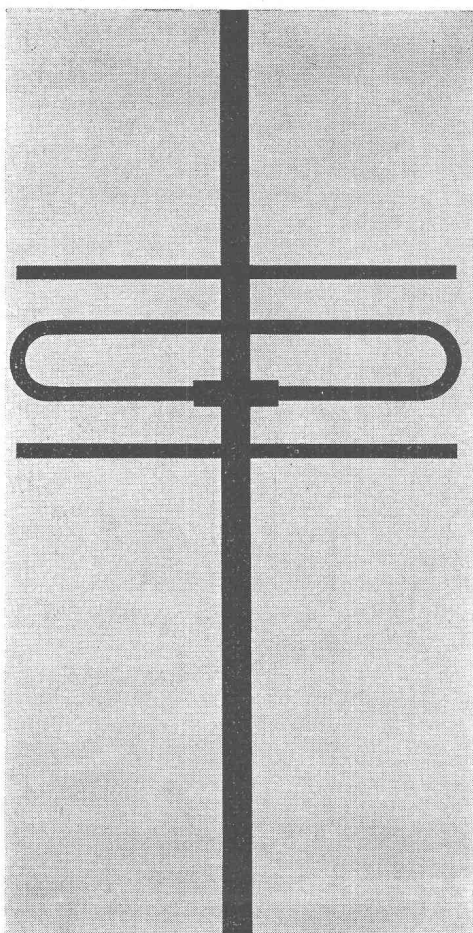
**compriband**

pour chaque joint

Représentation générale **ROGER FREY, Ing. dipl.**

Zurich 2 Beethovenstrasse 47  
Tél. 051/23 33 64

  
SIEMENS



De nos jours, l'importance d'une installation d'antenne rationnelle à tous points de vue est indiscutable.

Nos spécialistes vous calculeront volontiers le genre d'installation la plus avantageuse, adaptée à votre région et à vos besoins.

**S. A. des Produits Electrotechniques  
Siemens**

Lausanne, 1, chemin de Mornex	Tél. (021) 22 06 75
Lugano, Via Trevano 2	Tél. (091) 3 18 71
Berne, Neubrückestrasse 78	Tél. (031) 2 98 97
Bâle, Hochstrasse 86	Tél. (061) 34 35 73
Zurich, Loewenstrasse 35	Tél. (051) 25 36 00

**BREVETS D'INVENTION**  
MARQUES - MODÈLES - EXPERTISES  
TRADUCTIONS

**EDMOND LAUBER**

Ingénieur diplômé de l'Ecole Polytechnique Fédérale  
Ancien ingénieur chef-constructeur de la  
Société Alsacienne de Constructions Mécaniques, à Belfort  
Ex-professeur au Technicum du Locle  
Membre de la Société Suisse de Chronométrie  
et de la Société Chronométrique de France

**RENDEZ-VOUS SUR PLACE**

2, rue de l'Ecole-de-Chimie GENÈVE Tél. (022) 25 31 88

# Acier CARON

DE ROLL

acier CARON  
et béton  
précontraint

– la combinaison idéale  
pour le constructeur.

Comme armature supplémentaire  
dans les constructions précontraintes  
ou comme armature principale  
dans les constructions en béton armé,  
l'acier CARON offre de grands  
avantages:

haute limite apparente d'élasticité  
(minimum 4600 kg/cm<sup>2</sup>)

section constante  
résistance au glissement  
dans le béton  
environ 4 fois plus élevée  
que celle du fer rond  
haute sécurité  
en cas d'incendie  
excellente maniabilité  
grande rigidité  
des armatures posées

livraison par l'entremise  
des marchands de fer

DE ROLL Gerlafingen

183

# DOCUMENTATION DU BATIMENT

CENTRE NATIONAL SUISSE / BIBLIOTHÈQUE NATIONALE SUISSE, BERNE

## 711.4 (494)

**Vouga, J.-P.** : Un urbanisme difficile. Avec fig., Habitation 33 (1961) 1, p. 9-10.

Etude des conditions spéciales à la Suisse. L'habitude de l'aisance a conduit insensiblement à un souci du détail et à une multiplication de précautions coûteuses que la fonction ou le climat ne justifient pas. Préfabrication encore à ses débuts à cause du fractionnement du marché et difficulté de grouper les commandes. Nombreux obstacles à un aménagement et planification du territoire en raison du trop grand nombre de communes.

Suisse, B.N.S., Berne, 1961, N° 167.

## 725.23 (494.231)

**Rohn, R.**, arch. : Immeuble de bureaux Hoffmann-La Roche & Cie, Bâle. Avec fig., Architecture, formes et fonctions 7 (1960-61), p. 216.

L'immeuble, d'une hauteur de 62 m, se compose de deux sous-sols, un rez-de-chaussée et 18 étages. Du point de vue architectonique, la construction donne l'impression d'une immense verrière faite de 2 façades principales presque complètement vitrifiées et de 2 autres façades en béton vitrifié. Gros œuvre en béton armé, ossature en Anticorodal. Climatation localement réglable selon système à double canal. Cinq ascenseurs peuvent transporter 67 personnes et sont pourvus d'un moteur électronique.

Suisse, B.N.S., Berne, 1961, N° 168.

## 728.31 (485)

**Pirolet, A.** : Les types d'habitations dans la banlieue suédoise. Avec fig., J. construction Suisse rom. 35 (1961) 4, p. 273-275.

Les nouveaux quartiers en Suède sont constitués principalement par un mélange de maisons hautes et de maisons en bandes. Ces constructions regroupent un certain nombre d'appartements juxtaposés horizontalement. L'avantage est d'ordre économique. Cela permet un travail réalisé en série, tout en laissant vivre chaque famille dans un logement de plain-pied avec un jardin. Devant le développement rapide des villes, compliquant encore le problème des communications, on a préconisé une politique de concentration de l'habitat autour de noyaux décentralisés.

Suisse, B.N.S., Berne, 1961, N° 169.

## 711.4

**Burckhardt, L.** : Où et comment habiterons-nous demain ? (*Wo und wie wohnen wir morgen ?*) Avec fig., Werk 48 (1961) 2, p. 37-39.

Problème de la décentralisation de l'industrie dans les campagnes et incidences sur le mode de vie actuel. Mais mal nécessaire en raison de la production qui se complique. Cela amène à estimer que la régénérescence urbanistique de nos villes représente une tâche au moins aussi essentielle que la planification à l'échelle nationale ou régionale.

Suisse, B.N.S., Berne, 1961, N° 170.

## 725.24 (494.341)

**Salvisberg, O. R. ; Rohn, R.**, arch. : Le nouvel immeuble de la Société de Banque suisse à Zürich. (*Der Neubau des Schweizerischen Bankvereins in Zürich.*) Avec fig., Hoch- und Tiefbau 40 (1961) 10, p. 75-77 et 11, p. 84-88.

Considération du rapport urbanistique et architectonique du nouvel immeuble et de la Paradeplatz. Construction de 4 étages de bureaux sur rez-de-chaussée et d'un cinquième étage en retrait. Façades relativement planes. Matériaux : pierre de calcaire et bronze pour les fenêtres. Agencement intérieur bien disposé avec une salle de guichets ronde formant le noyau de la zone ouverte au public. Grande cantine pour le personnel avec 270 places. Locaux techniques pour le chauffage, climatisation, ainsi que salle de coffres-forts et archives répartis sur 3 sous-sols.

Suisse, B.N.S., Berne, N° 171.

## 728.94 : 664.821

**Rist, M.** : Réservoir de séchage et de stockage des céréales (*Getreidetrocknungs- und Lagerbehälter.*) Avec fig., Intern. Asbestzement-Rev. 6 (1961) 1, p. 43.

Séchage de céréales coupées à la moissonneuse, ce qui permet un stockage prolongé. Réservoirs spéciaux utilisant les lames de persiennes en amiante-ciment pour les cloisons de ventilation et des plaques planes fortement comprimées pour les pignons, ce qui offre une résistance élevée à l'usure, aux intempéries et aux rongeurs.

Suisse, B.N.S., Berne, 1961, N° 172.

## 725.35 : 621.565 (494.284.5)

**Hünerwadel, P. J.**, arch. : Nouveaux entrepôts de la fabrique de conserves Roco. (*Lagerhausneubau der Roco Conservenfabrik.*) Avec fig., Schweizer Bauztg. 79 (1961) 10, p. 151-154.

Construction édifiée à Wisenthal, commune de Goldach dans le canton de Saint-Gall. Le terrain à disposition était réduit et de forme trapézoïde, sur lequel il s'agissait de placer outre un entrepôt d'environ 16 000 m<sup>2</sup>, des locaux pour la réception de la marchandise brute, des locaux d'environ 2200 m<sup>2</sup> pour l'étiquetage et l'expédition des marchandises, des vestiaires et communs pour 100 personnes, des bureaux, le chauffage, des installations frigorifiques ainsi qu'un garage pour camions d'environ 1000 m<sup>2</sup>.

Suisse, B.N.S., Berne, 1961, N° 173.

## 712.3

**Meili, E.** : Jardins d'agrément. (*Vor- und Hausgarten.*) Avec fig., Das Ideale Heim 35 (1961) 2, p. 61-65.

Les différentes parties du jardin entourant la maison devraient être d'un même style et s'accorder aussi avec la nature environnante. L'entretien doit être facile afin d'être constamment agréable à l'œil. Quant au jardin d'agrément proprement dit, il doit pouvoir servir de séjour et même de lieu de repos pendant la bonne saison au milieu de l'épanouissement des richesses florales.

Suisse, B.N.S., Berne, 1961, N° 174.

## 727.1 : 711.4 (494.431)

**Favre, J.** : Le concours des Charmettes et le problème d'intégration dans un site. Avec fig., Bull. techn. Suisse rom. 87 (1961) 4, p. 37-49.

La ville de Neuchâtel proposait, en plus de l'étude d'un groupe scolaire, la recherche d'une solution générale d'aménagement de terrains communaux situés au-dessus de Serrières par la création de l'amorce d'un organisme communautaire destiné aux quartiers ouest, actuellement en plein développement. Description des cinq premiers projets primés.

Suisse, B.N.S., Berne, 1961, N° 175.

## 693.548.2

**Trüb, O.** : Les variations de la résistance du béton. (*Über die Beeinflussung der Betonfestigkeit.*) Avec fig., Bull. ciment 28 (1961) 15, 8 p.

La dispersion des résistances du béton et ses diverses causes. Effet des erreurs de mesure des constituants. Importance du degré de dispersion pour la sécurité de l'ouvrage en béton.

Suisse, B.N.S., Berne, 1961, N° 176.

## 727.1 (494.27)

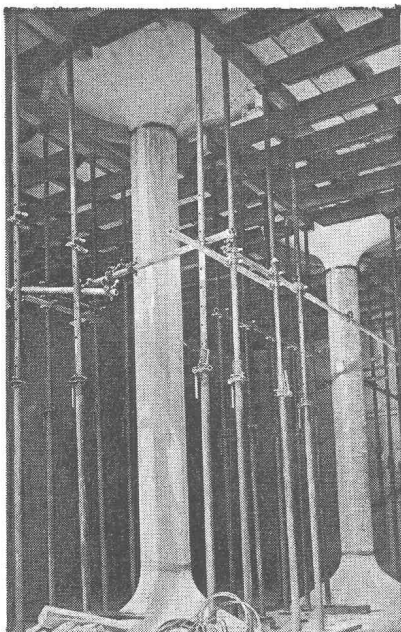
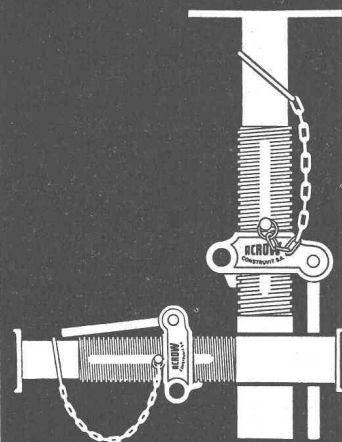
**Burri, W.**, arch. : Ecole de montagne à Eigenthal. (*Bergschulhaus Eigenthal, Luzern.*) Avec fig., Eternit im Hoch- und Tiefbau (1960) 55, p. 995.

Petite école construite par la commune de Schwarzenberg à 1010 m d'altitude. A partir des soubassements abritant les caves, l'école est toute construite de bois et comprend au rez-de-chaussée, la salle de classe claire et lambrissée, un local de séjour et les communs. Le premier étage englobe l'appartement de 4 pièces pour l'institutrice avec cuisine et bain. Façades revêtues d'amiante-ciment de couleur jaune, matériau très résistant. Apparence du bâtiment accueillante grâce à la teinte claire et au dessin dégagé.

Suisse, B.N.S., Berne, 1961, N° 177.



Etais  
et étrépillons  
ACROW



Avec  
auto-nettoyeur de  
pas de vis breveté  
et avec œillet  
supplémentaire en  
face de la poignée  
Location – Vente

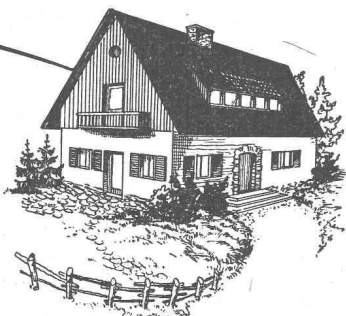
**ACROW**  
CONSTRUIT S.A.

ACROW-  
Construit SA Lyss  
Tél. 032/85405-06

**XYLAMON**

protège

les nouvelles  
et anciennes  
charpentes



**L. Guggisberg**

Conservation du bois LAUSANNE  
Ancienne-Douane 1 Tél. (021) 23 68 71



**Revêtements  
des sols**

Prix très étudiés

Devis sans engagement

**WILLIAM MATTHEY**

Av. du Théâtre 1 Lausanne Tél. (021) 22 13 00

**BREVETS D'INVENTION**

Marque de fabrique et de commerce en tous pays

**ASSISTANCE** dans les procès en contrefaçon. **EXPERTISES**

ÉTUDE

**Dr jur. J.-D. PAHUD**

INGÉNIEURS - CONSEILS

2, av. Tribunal-Fédéral — Tél. 22 51 48

LAUSANNE

Maison fondée en 1921

Apprécié depuis plus de 50 ans

**l'enduit de protection  
pour béton et métaux ferreux**

INERTOL S.A. WINTERTHOUR  
Téléphone 052/67438

En vente chez votre fournisseur de matériel  
de construction.

**INERTOL**

**La BANQUE CANTONALE VAUDOISE**

met ses services à la disposition de MM. les entrepreneurs, artisans et commerçants

**40 AGENCES ET BUREAUX**

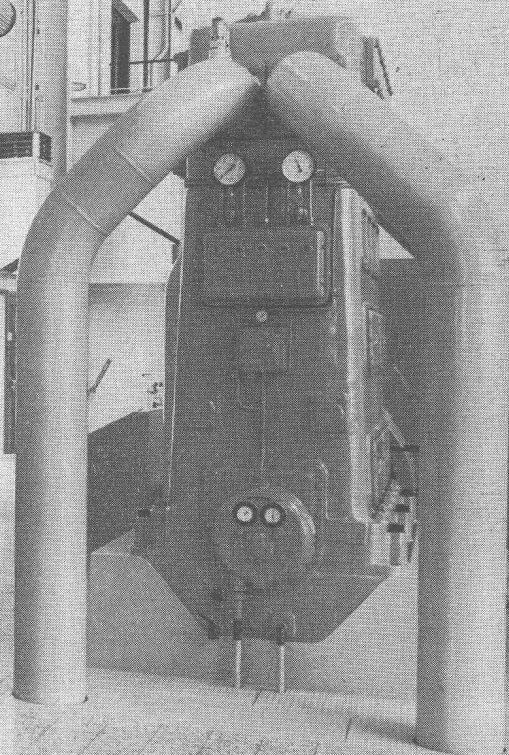
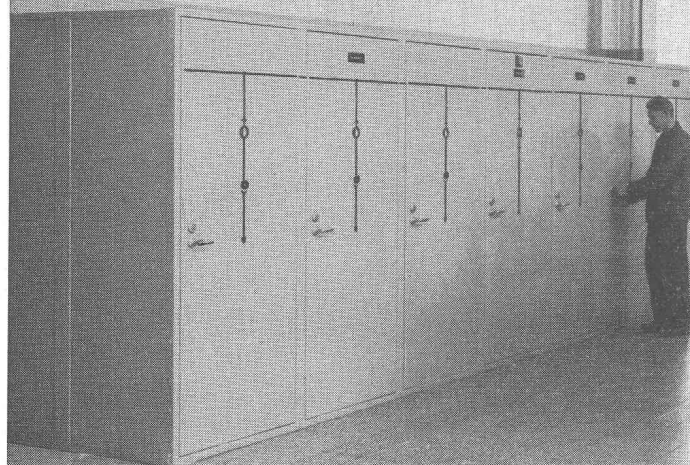
**Notre fabrique de tableaux offre:**

Postes de distribution d'énergie et installations haute tension pour montage intérieur ou en plein air.

Commandes et régulation pour l'industrie

Commandes et régulation électroniques

Installations de distribution basse tension



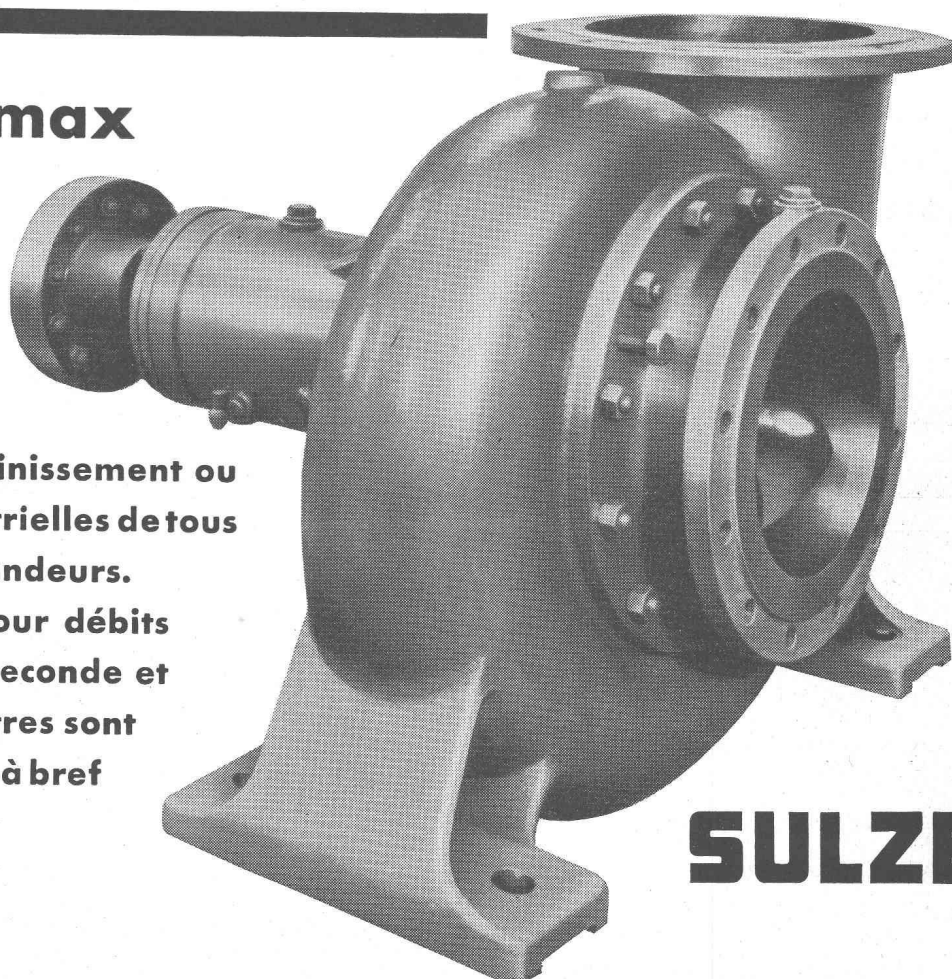
Sprecher & Schuh S.A. Aarau

Poste-bloc 10 kV pour montage intérieur.  
Groupe de compresseurs  
Sulzer frères S.A., Oberwinterthour

6383

## Pompes Hélimax

pour l'irrigation, l'assainissement ou pour installations industrielles de tous genres et de toutes grandeurs. Les pompes Hélimax pour débits jusqu'à 600 litres par seconde et hauteurs jusqu'à 20 mètres sont en magasin et livrables à bref délai.



# SULZER