

Objektyp: **Advertising**

Zeitschrift: **Bulletin technique de la Suisse romande**

Band (Jahr): **87 (1961)**

Heft 23

PDF erstellt am: **13.09.2024**

### **Nutzungsbedingungen**

Die ETH-Bibliothek ist Anbieterin der digitalisierten Zeitschriften. Sie besitzt keine Urheberrechte an den Inhalten der Zeitschriften. Die Rechte liegen in der Regel bei den Herausgebern. Die auf der Plattform e-periodica veröffentlichten Dokumente stehen für nicht-kommerzielle Zwecke in Lehre und Forschung sowie für die private Nutzung frei zur Verfügung. Einzelne Dateien oder Ausdrucke aus diesem Angebot können zusammen mit diesen Nutzungsbedingungen und den korrekten Herkunftsbezeichnungen weitergegeben werden. Das Veröffentlichen von Bildern in Print- und Online-Publikationen ist nur mit vorheriger Genehmigung der Rechteinhaber erlaubt. Die systematische Speicherung von Teilen des elektronischen Angebots auf anderen Servern bedarf ebenfalls des schriftlichen Einverständnisses der Rechteinhaber.

### **Haftungsausschluss**

Alle Angaben erfolgen ohne Gewähr für Vollständigkeit oder Richtigkeit. Es wird keine Haftung übernommen für Schäden durch die Verwendung von Informationen aus diesem Online-Angebot oder durch das Fehlen von Informationen. Dies gilt auch für Inhalte Dritter, die über dieses Angebot zugänglich sind.

# DOCUMENTATION GÉNÉRALE

## Sciences pures

- BT 3354** 519.24 : 539.4.012.3  
*Untersuchungen über den Sicherheitsbegriff von Bauwerken.*  
E. BASLER.  
Schweizer Archiv, 27 (1961) 4, avril, p. 133-160, 20 fig.

L'auteur examine comment la dispersion — supposée connue — de la résistance mécanique des matériaux se manifeste dans la sécurité des constructions et des machines. Il étudie d'abord le problème des mesures et des erreurs (systématiques, grossières et fortuites) qui les affectent. Partant des mesures conventionnelles de la sécurité, il définit un concept élargi qui permet d'établir un rapport entre la réserve de sécurité exigée et les incertitudes influençant la sécurité de l'ouvrage. La probabilité de rupture est introduite comme auxiliaire analytique pour servir à comparer les divers critères de sécurité : coefficient de sécurité, zone de sécurité, coefficient d'inexactitude des mesures. Deux méthodes sont enfin proposées qui permettent de scinder le coefficient de sécurité en deux parties, dont l'une tient compte des incertitudes de la contrainte et l'autre de la capacité de charge.

## Mécanique appliquée

- BT 3355** 621.182.003 (44)  
*L'exploitation du contrôle économique complet à la centrale de Gennevilliers (près de Paris).*  
J. AUCLAIR.  
Génie civil, 138 (1961) 10, 15 mai, p. 222-231, 8 fig.

Après une introduction sur la méthode de contrôle de la consommation, l'auteur donne une description sommaire de la centrale de Gennevilliers, puis expose les principes de mise en œuvre du contrôle économique complet, qui se fait en trois stades : 1. Analyse des résultats d'exploitation ; 2. Comparaison des conditions de fonctionnement avec les prévisions ; 3. Calcul et analyse de la consommation spécifique moyenne mensuelle. Il parle, pour terminer, de l'exploitation des résultats du contrôle économique et de la précision du contrôle économique complet.

- BT 3356** 621.9-4.002.2  
*Les fabrications mécaniques à partir des équations mathématiques des objets à réaliser.*  
G. FAYARD.  
Techn. moderne, 53 (1961) 4, avril, p. 121-131, 32 fig.

Les surfaces industrielles compliquées sont généralement réalisées à partir de maquettes ou de modèles exécutés par des spécialistes. Ensuite, pour le matriçage ou l'emboutissage, des machines-outils à reproduire réalisent les matrices et les poinçons en acier dur pour la forge ou les presses d'emboutissage.

L'auteur expose les principes d'un procédé dans lequel l'exécution du modèle est supprimée et remplacée par un système d'équations qui en définit toutes les formes. Le dispositif de copiage de la machine-outil à reproduire est remplacé par une machine mathématique automatique qui utilise le système d'équations et commande directement les mouvements de la machine-outil. Une description et un exposé des résultats sont donnés sur une application destinée à la fabrication des matrices d'aubes de turbo-machines aéronautiques.

## Electrotechnique

- BT 3357** 621.316.1 : 621.3.016.33  
*Sur l'écart quadratique moyen des fluctuations de puissance d'un réseau.*  
E. JUILLARD.  
Bull. Ass. suisse Electr., 51 (1960) 22, 5 nov., p. 1149-1152.

Une donnée particulièrement intéressante intervenant dans l'étude du réglage de groupes électrogènes alimentant un réseau est l'importance des fluctuations de puissance causées par les consommateurs. Reprenant une formule établie par MM. F. Cahen et A. Dejou, selon laquelle l'écart quadratique moyen ou écart-type des fluctuations de puissance d'un réseau serait  $\Delta P_q = \sqrt{mP}$ , l'auteur essaie de justifier cette formule par le calcul des probabilités. Il détermine les constituants du facteur  $m$ , appelé « degré d'industrialisation » par les auteurs précités.

- BT 3358** 621.352  
*Piles électriques.*  
R. VIC.  
Onde électrique, 41 (1961) 408, mars, p. 209-219, 15 fig.

Après un rappel sur les généralités des éléments primaires, l'auteur examine les qualités et les défauts des systèmes électrochimiques courants en se plaçant du point de vue de la dépolarisation : Utilisation des piles au dioxyde de manganèse, pile oxyde de mercure-zinc-potasse, piles industrielles (à dépolarisation par l'air, à oxyde de cuivre), piles à électrolyte solide, piles sèches en développement, piles et batteries amorçables, piles à gaz, piles zinc-chlore, pile hydrogène-oxygène.

Le maniement de la  
**chaudière suédoise FOCUS**  
pour villas est d'une simplicité  
enfantine

Toute la robinetterie et les dispositifs de réglage étant adaptés sur le devant de cette chaudière en acier de Suède et aux formes harmonieuses, ils sont donc facilement accessibles.

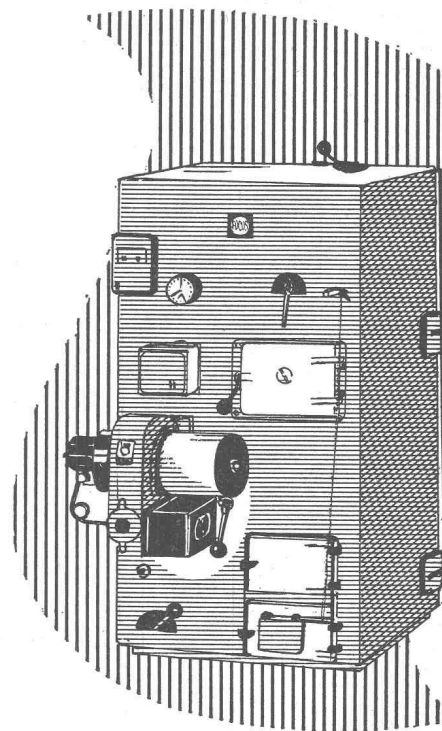
Malgré ses dimensions réduites, la chaudière FOCUS pour villas possède une grande puissance de chauffe.

Qu'on l'alimente avec

du mazout, du charbon  
du papier ou des déchets

elle produit toujours une grande  
quantité d'eau chaude

**FOCUS**



**KOLB & GRIMM**

Représentation générale des  
chaudières FOCUS.

**BERNE** — Effingerstrasse 59  
Tél. (031) 2 11 12

Il existe 4 modèles de chaudières FOCUS. Celui-ci est le mod. 1, destiné aux maisons familiales de moyenne grandeur. Il se caractérise avant tout par son économie d'emploi et son maniement simple.

## Génie

BT 3359

627.844

Contribution à l'étude des branchements des conduites forcées en acier et descriptions de méthodes d'exécution.

A. CHEVALLEY.

Bull. techn. Suisse rom., 87 (1961) 1, 2, 14 janv., 28 janv., p. 1-6, 13-20, 16 fig.

Le branchement est le point d'une conduite, d'un répartiteur ou d'un collecteur d'où se détache une conduite secondaire. Se fondant sur des essais de pertes de charge effectués en laboratoire, l'auteur examine d'abord la forme à donner aux branchements ; il montre notamment comment déterminer l'amplitude des surfaces de raccordement et donne une règle permettant de fixer les courbures de ces surfaces qui conduisent à des pertes de charge très faibles. Il décrit ensuite la construction des branchements en considérant deux cas extrêmes : 1. Débits modérés et fortes pressions (endroits montagneux) — 2. Grands débits et faibles pressions (endroits peu accidentés) — entre lesquels il n'y a pas de limites bien fixées. Il donne enfin quelques indications sur le tracé général des répartiteurs.

## Transports

BT 3360

628.82 : 629.135

Quelques applications intéressantes de la réfrigération dans le cadre du trafic aérien.

R. W. J. S. PARSONS.

Rev. gén. Froid, 38 (1961) 3, mars, p. 317-335, 21 fig.

Examen de quelques problèmes posés par la réfrigération et le refroidissement dans les avions. Exigences posées par les avions de ligne : température, renouvellement de l'air et ventilation, humidité, refroidissement au sol. Exigences posées par les avions militaires. Choix des systèmes de refroidissement : système à air circulant, système à réfrigération par compression. Refroidissement des avions en vol. Refroidissement des avions au sol : avions civils, avions militaires, chambres aux instruments et équipements, costumes pressurisés et ventilés. Refroidissement des fusées télé-guidées.

## Chimie industrielle

BT 3361

66.022.3

La production de particules très fines en génie chimique.

P. KORDA.

Génie chimique, 85 (1961) 1, janv., p. 11-22, 11 fig.

Les broyeurs à billes ou à galets présentent de nombreux inconvénients, entre autres celui d'opérer en milieu aqueux. Les broyeurs pendulaires, à doigts, à aiguilles, à marteaux travaillent « à sec », mais la finesse des produits résultants est encore insuffisante.

Les broyeurs à jets fluides (air, gaz, vapeur surchauffée) apportent un progrès considérable dans la solution des problèmes de broyage. La finesse des produits peut atteindre le micron. L'auteur décrit ces appareils, indique leur mode de fonctionnement et leurs applications les plus spectaculaires.

BT 3362

669.136.1

Contribution à l'étude expérimentale de la fonte grise à graphite diffus de recuit.

A. VILAIN et A. BOTTE.

Publ. "Ass. Ing." Faculté polytechn. Mons (1961) 1, p. 9-19, 19 fig.

Après avoir décrit leur technique expérimentale, les auteurs étudient les phénomènes de graphitisation avec l'aide des méthodes d'analyse dilatométrique, micrographique et thermique. Ils déterminent les conditions de trempe, de revenu et de graphitisation donnant le plus grand nombre de grains de graphite. L'homogénéité et la finesse de la structure semblent dépendre de nombreux facteurs : composition chimique, structure de coulée, conditions de revenu, etc. Vis-à-vis de la fonte malléable de même composition chimique, le temps de graphitisation complète de la fonte à graphite diffus est faible : 3 heures à 950°C au lieu de 28 heures. Quant à ses propriétés mécaniques, si sa résistance aux sollicitations statiques est légèrement inférieure, par contre, sa résistance aux chocs est de 40 à 50 % plus grande.

## Construction, Architecture

BT 3363

624.94 : 725.861 (494)

La nouvelle patinoire des Vernets à Genève. H.-R. SCHERER. Aluminium suisse, 9 (1959) 4, juillet, p. 122-128, 11 fig.

Description de cette vaste halle de patinage (longueur 94 m, largeur 80 m, volume 128 000 m<sup>3</sup>) disposant de 4186 places assises, 6000 places debout et dont la piste de glace est un rectangle de 39 m sur 70 m ; la longueur totale des tubes réfrigérants est de 31 km.

La structure se compose de huit fermes en acier soudé supportant des pannes en alliage léger et deux épaisseurs de tôles ondulées avec couche intercalaire de laine de verre formant toiture.

L'article donne divers renseignements ayant trait aux caractéristiques mécaniques des matériaux utilisés et à certaines particularités constructives.

# MOLYDAL

International TRADE MARK Registered



Pour toutes machines

## le prodigieux lubrifiant

à base de bisulfure de molybdène (M<sub>0</sub> S<sub>2</sub>)

Un type pour chaque cas

### maintenant aussi en Suisse

Demandez notre documentation complète  
ou la visite de notre agent

## MOLYDAL COMPANY S.A. (SUISSE)

18, Grand-Pont

LAUSANNE

Tél. (021) 23 45 40

## CONTROLE ET RÉGLAGE DE NIVEAUX PAR ÉLECTRODES

(Syst. SCHWOB)

Plus de 50.000  
Electrodes Schwob  
en service pour :

Bassins

Puits

Forages

Pompes

Vannes

Chaudières

Citernes à mazout

Réservoirs :

— à air libre

— sous pression

— sous vide

Ecluses<sup>1</sup>  
etc.

<sup>1</sup> dont la plus grande  
d'Europe à Dunkerque

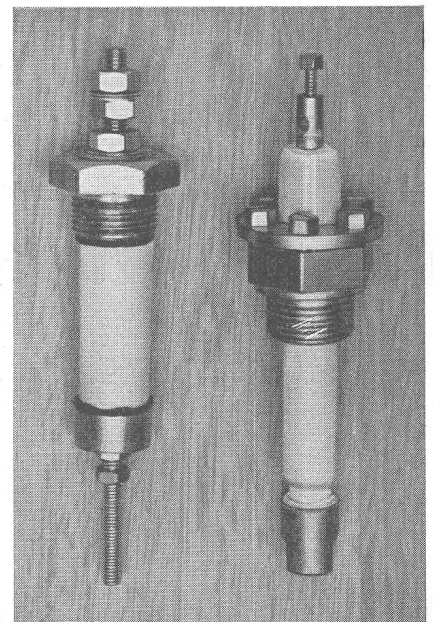


Fig. 2. Electrodes-bougies pour réservoirs clos.

Documentation, études, devis :

Louis SCHWOB, Ing. dipl. EPF. La ROSIAZ s/LAUSANNE

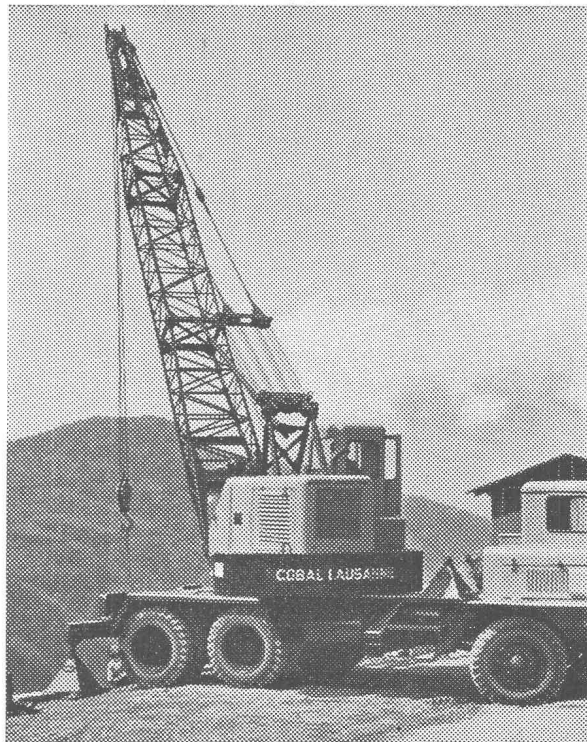


Equipez vos machines  
avec nos

## COMPTEURS HORAIRES

# E. O. BÄR

BERNE Fischermättelstrasse 18  
ZÜRICH Scheuchzerstrasse 70  
GENÈVE rue Ed. Rod 16



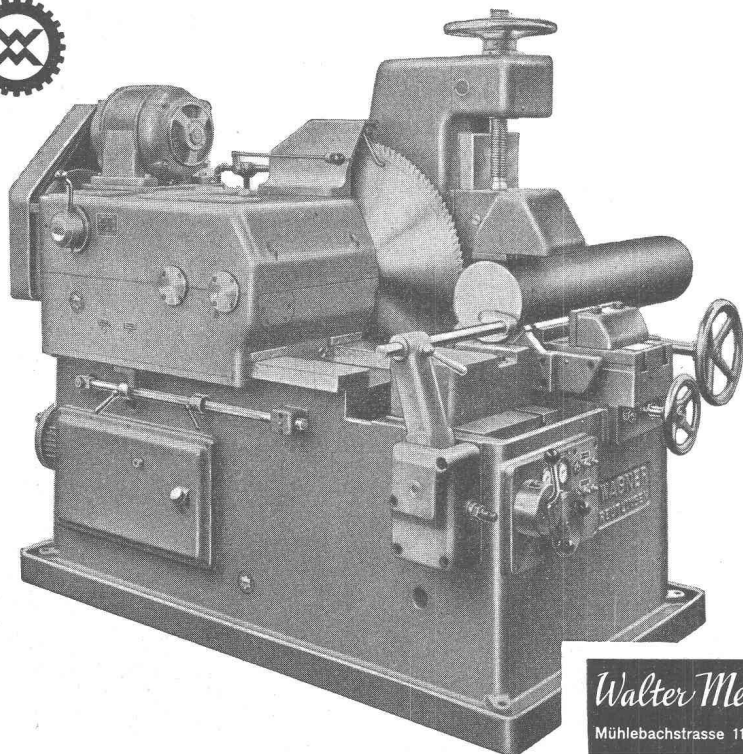
Camion grue de grande puissance à disposition  
de toutes entreprises

Coop. des Ouvriers du Bâtiment

## COBAL LAUSANNE

Beaulieu 11

Tél. 24 28 24



## WAGNER Scies circulaires et scies automatiques

robustes — éprouvées — manie-  
ment simple — L'avance hydrau-  
lique souple de la poupée protège  
l'outil et le mors mobile serrant  
la pièce à tronçonner vous garan-  
tit des coupes sans bavures.

Différents modèles pour Ø jus-  
qu'à 540 mm et plus.

Affûteuses pour scies circulaires

*Walter Meier* **MACHINES-OUTILS** *Zurich*

Mühlebachstrasse 11 - 15

Tél. (051) 34 54 00

# DOCUMENTATION DU BATIMENT

CENTRE NATIONAL SUISSE / BIBLIOTHÈQUE NATIONALE SUISSE, BERNE

## 725.4 : 621.384 (494.341)

**Herzog, A.** : Fabrique d'appareils électroniques à Regensdorf. (*Fabrikneubau der Firma Willi Studer, elektronische Geräte in Regensdorf.*) Avec fig., Elektrizitätsverwertung 36 (1961) 3-4, p. 74-76.

Bâtiment de 27 x 27 m. Quatre étages sur rez-de-chaussée qui comprend les ateliers d'étampage, les communs et la cantine. Premier étage réservé aux différents ateliers mécaniques avec disposition très rationnelle. Montage réparti dans les 2 étages supérieurs où est occupée une nombreuse main d'œuvre féminine.

Suisse, B.N.S., Berne, 1961, N° 199.

## 389.6 : 624 (42)

**Martin, B.** : La normalisation en Angleterre. (*Das Wesen der Normung und die britischen Normen.*) Avec fig., Werk 48 (1961) 1, p. 10-12.

La « British Standards Institution » est un organisme fonctionnant comme centre général des formes et mesures, c'est-à-dire de normalisation. Le but est de rechercher une fabrication continue et économique. Alors que l'ancienne architecture comportait deux degrés, la conception et la construction implique un troisième échelon, celui, intermédiaire, de la fabrication d'éléments, l'industrie du bâtiment consistant essentiellement à en réaliser l'assemblage.

Suisse, B.N.S., Berne, 1961, N° 200.

## 727.2 (494.282)

**Morant, H.**, arch. : Ecole supérieure du Rheintal à Altstätten. (*Sekundarschule Oberrheintal in Altstätten SG.*) Avec fig., Eternit im Hoch- und Tiefbau (1960) 55, p. 983-986.

Idee centrale de la réalisation : surface de circulation intérieure concentrée dans un espace et utile à de nombreuses subdivisions. Autre exigence : la halle de gymnastique avec douches, l'atelier de menuiserie, la salle de chant et de conférences devaient également rester à la disposition de l'école primaire située sur le même emplacement. Détails techniques : parois intérieures de 32 cm recouvertes de pierre isolante, plafonds et piliers d'appui en béton armé.

Suisse, B.N.S., Berne, 1961, N° 201.

## 728.37 (494.32)

**Wirz, P.**, arch. : Maison d'un couple sans enfant. (*Haus für kinderloses Ehepaar.*) Avec fig., Das Ideale Heim 35 (1961) 2, p. 53-55.

Maison composée de 2 aires distinctes et isolées du point de vue acoustique. Les 2 parties, presque de grandeur identique, abritent, l'une les locaux de réception avec la cuisine, l'autre les pièces destinées à la tranquillité et au repos. Balcon en porte à faux prolongeant la maison vers le jardin. Chauffage combinant l'émission de chaleur et le conditionnement de l'air.

Suisse, B.N.S., Berne, 1961, N° 202.

## 728.94 : 631.2 (481)

**Fiksaunet, P.** : Nouvelle construction rurale en Norvège. (*Ein landwirtschaftlicher Versuchsbau in Norwegen.*) Avec fig., Intern. Asbestzement-Rev. 6 (1961) 1, p. 24-26.

Aspect absolument nouveau de ce bâtiment. Utilisation économique du volume. Circulations intérieures bien étudiées. Ce prototype peut donner une impulsion nouvelle aux constructions rurales en général.

Suisse, B.N.S., Berne, 1961, N° 203.

## 725.511

**Haas, A.**, arch. : La station clinique. Etude et proposition. (*Die Krankenstation. Untersuchung und Vorschlag.*) Avec fig., Bauen und Wohnen 15 (1961) 3, p. 73-75.

Le type courant de salles communes doit être remplacé par de plus petites unités spécialisées. Groupement de services, rationalisation du travail, contacts entre malades et personnel infirmier. Système proposé : type bilatéral conventionnel dont la disposition des locaux permet un raccourcissement notable des trajets. Solution économique.

Suisse, B.N.S., Berne, 1961, N° 204.

## 627.2 (494.451.1)

**Jeanneret, P.** : L'aménagement des rives du lac Léman entre Ouchy et le Flon. Avec fig., J. construction Suisse rom. 35 (1961) 5, p. 331-334.

Travaux commencés en 1959 et devant se terminer à fin 1963. Ils comprennent : 1. deux ports réservés à la petite batellerie pour un total de 1500 bateaux ; 2. comblement entre Vidy et Bellerive-Plage ; 3. port marchand à proximité du quai de Bellerive. Technique de comblement mise au point avec apport de 665 camions par jour. Pose de collecteur à Vidy en éléments préfabriqués avec prolongement jusqu'aux digues. Esplanade d'une surface de 34 000 m<sup>2</sup> conquise par remblayage sur le lac.

Suisse, B.N.S., Berne, 1961, N° 205.

## 747 : 643.531 (452.2)

**Parisi, I. ; Parisi, L.**, arch. : Un appartement-belvédère à Come. Avec fig., Architecture, formes et fonctions 7 (1960-61), p. 132-135.

Exemple réussi d'architecture d'intérieur. Coin de terrasse avec pavement de dalles de ciment noir. Salle de séjour meublée de fauteuils en cuir naturel et supports en acier niellé, bibliothèque à éléments transformables. Salle à manger : table en noyer d'Afrique portée par deux consoles et déplaçables vers le centre de la pièce. Penderie : porte roulante et pliable. Escalier-perroquet reliant la salle à manger à la soupenette de l'atelier. Cuisine : sol en caoutchouc vert, parois en grès gris-vert. Siège en contre-plaqué incurvé.

Suisse, B.N.S., Berne, 1961, N° 206.

## 728.3 (489)

**Utzon, J.**, arch. : Maisons à atrium près de Helsingör, Danemark. (*Atriumhäuser bei Helsingör, Dänemark.*) Avec fig., Werk 48 (1961) 2, p. 46-49.

Dans ce groupe de maisons, l'architecte a réuni, avec précision, les valeurs irrationnelles (esthétique et ambiance). Bonne utilisation de la surface habitable et préservation du caractère privé de chaque maison.

Suisse, B.N.S., Berne, 1961, N° 207.

## 697.1 (494.342)

**Kundig, K. ; Weinmann, F.**, arch. : Centrale de chauffage à l'aéroport de Zurich. (*Heizzentrale im Flughafen Zürich.*) Avec fig., Bauen und Wohnen 15 (1961) 4, p. 128-131.

En raison du sol instable, injection de 100 pilotis de béton. Bâtiment principal flanqué d'une tour-silo. Façade entièrement vitrée. Problème bien résolu de la distribution des conduites. Possibilité d'emménagement d'huiles minérales de 2800 m<sup>3</sup>.

Suisse, B.N.S., Berne, 1961, N° 208.

## 711.4

**Lamunière, J.-M.**, arch. : L'architecte doit sortir de sa solitude. Habitation 33 (1961) 4, p. 27-28.

Avec l'industrialisation de la production, la structure économique et sociale du territoire se transforme et provoque un déséquilibre évident. Dans le domaine de l'urbanisme, les conceptions concernant l'habitation, sa densité par rapport aux zones de verdure, sa localisation par rapport aux zones de travail, ses liaisons et prolongements en équipement sociologiques sont prévus dans le plan et réalisés dans le cadre des ressources du pays.

Suisse, B.N.S., Berne, 1961, N° 209.

## 697.9 : 696.14 (494.451.4)

**Brunner, P.** : Les installations de ventilation, de climatisation et sanitaires du nouveau bâtiment administratif Nestlé à Vevey. Avec fig., Die Installation 32 (1961) 3, p. 54-61.

Climatisation totale des locaux. Solution adoptée : air chaud et air froid selon les besoins de chaque bureau. Installations de ventilation dans le sous-sol et au rez-de-chaussée. Température de l'eau du lac et profondeur du captage. Pompes. Distribution. Installations sanitaires. Arrosage du parc.

Suisse, B.N.S., Berne, 1961, N° 210.

On cherche

# Chef de la subdivision " navigation et forces hydrauliques "

## Nous désirons :

Etudes universitaires complètes et pratique d'ingénieur ou d'économiste. Aptitudes à conduire des négociations avec les autorités et organisations nationales et internationales.

## Nous offrons :

Activité intéressante et variée ; salaire dans le cadre de la 2<sup>e</sup> classe des traitements (maximum, y compris allocation de renchérissement, augmentation du salaire réel à partir du 1<sup>er</sup> janvier 1962 et indemnité de résidence ; Fr. 28 800.— environ, allocations éventuelles pour enfants en sus).

Les intéressés sont priés d'adresser leurs offres de service jusqu'au 30 novembre 1961 au

**Service fédéral des eaux**  
Bollwerk 27, **Berne**

# architectes conducteur de travaux techniciens dessinateurs

Hans Brechbühler et Pierre Rossi, ouvrant prochainement un bureau d'architecture à Lausanne, cherchent

pour constructions importantes en Suisse alémanique et en Suisse romande.

Offres à **Hans Brechbühler**, architecte **FAS/SIA**, professeur à l'**EPUL**, Kramgasse 42, **Berne**.



## Revêtements des sols

Prix très étudiés

Devis sans engagement

**WILLIAM MATTHEY**

Av. du Théâtre 1 **Lausanne** Tél. (021) 22 13 00

Je cherche

## 1 ingénieur civil

bon staticien, pour le calcul de constructions intéressantes en béton armé et en béton précontraint.

Tout renseignement par téléphone.

**J. BAUTY**, ingénieur civil, 1, rue **Hugo-de-Senger**, **Genève**. Tél. (022) 24 03 28.

Le bureau **BOURQUIN ET STENCEK**, ing. civ. EPF/SIA, 43, route de Chêne, **Genève**, cherche

## 1 ingénieur civil

dipl. EPF ou EPUL, bon staticien avec quelques années de pratique

## Dessinateurs béton armé

très qualifiés

Emploi stable et bien rémunéré.

## TECHNICIEN

disposant d'un bureau se chargerait de vos **plans d'exécution**

**Béton armé et précontraint — Ponts et routes**  
Tarif à l'heure ou à forfait

Offres sous chiffre **ZN 9460** à **Annonces Mosse, Zurich 23**.

Jeune homme, 15 ans, sortant de l'école au printemps 1962, cherche place d'

## APPRENTI DESSINATEUR

béton armé ou génie civil.

Faire offres sous chiffre **AS 38 936 L.**, aux **Annonces Suisses S.A.**, « **ASSA** », **Lausanne**.

## Ingénieur civil

âgé de 34 ans ; après une solide formation de bureau technique, je fonctionne depuis plusieurs années comme chef d'importants chantiers.

Je cherche poste de confiance avec responsabilités, dans entreprise de génie civil.

Offres sous chiffre **PC 18 108 L**, à **Publicitas, Lausanne.**

Bureau d'études pour la préfabrication et le génie civil cherche

### 1 INGÉNIEUR BON STATICIEN

### 1 TECHNICIEN EN GÉNIE CIVIL

Semaine de cinq jours. Bon salaire. Equipe jeune et dynamique. Connaissances du français pas indispensables.

Faire offres sous chiffre **OFA 1672 G**, **Orell Füssli-Annonces, Genève.**

## VILLE DE LAUSANNE

DIRECTION DES TRAVAUX

### Concours d'architecture

pour l'étude de projets pour la construction d'une garderie d'enfants avec classes enfantines et pour l'aménagement d'une place de jeux pour enfants, à Montelly, Lausanne

La Municipalité de Lausanne ouvre un concours d'architecture en vue de la construction d'une garderie d'enfants avec classes enfantines et pour l'aménagement d'une place de jeux pour enfants à Montelly, sur la propriété communale.

Ce concours de projets est basé sur les principes de la SIA pour les concours d'architecture.

Le concours est ouvert :

aux architectes diplômés ou reconnus par le Conseil d'Etat vaudois (art. 70 LPC) et qui :

- habitent ou sont établis régulièrement sur le territoire de la commune de Lausanne depuis un an au moins à l'ouverture du concours ;
- aux architectes, employés de bureau dont le propriétaire ne participe pas au présent concours, s'ils répondent aux exigences formulées ci-dessus et s'ils bénéficient d'une autorisation écrite de leur employeur à déposer au moment de la remise des projets, sous enveloppe cachetée, portant la devise et la mention « autorisation » ;
- la collaboration d'un ou de plusieurs architectes-paysagistes pour l'aménagement de la place de jeux est admise et peut être citée.

Le concours est ouvert dès le 1<sup>er</sup> novembre 1961.

Les documents seront remis aux concurrents, moyennant le versement d'un dépôt de 20 francs, au secrétariat du Service des bâtiments de la ville de Lausanne, rue de la Vigie 6.

Les documents pourront être consultés du 1<sup>er</sup> novembre au 9 décembre 1961.

Une somme de **Fr. 10 000.**— est mise à la disposition du jury pour l'attribution de quatre prix. En outre, une somme de **Fr. 2000.**— pourra être affectée à l'achat de projets.

Les projets seront remis ou expédiés franco de port au Service des bâtiments de la ville de Lausanne, rue de la Vigie 6, pour le 30 mars 1962, à 17 heures.

**M. J. PURTSCHERT & Cie S.A., Lucerne**  
Fabrique d'appareils électro-médicaux et rayons X,  
fondée en 1924  
**cherche**

## ingénieur représentant

jeune force ayant de l'initiative et possédant instruction technique et habileté dans la vente à la clientèle des médecins et hôpitaux de Suisse française.

Le poste est à repourvoir à la suite du décès de notre collaborateur à notre service depuis de longues années.

**Nous offrons:** Une situation stable et d'avenir.

Une mise au courant complète.

Bonne rémunération avec fixe et commission.

Offres manuscrites détaillées en français, curriculum vitae, prétentions, photo, date d'entrée possible, etc.  
Discrétion assurée.

**ATELIER P. MARGOT, ARCHITECTE, LAUSANNE**  
engagerait

## DESSINATEUR

s'intéressant aux problèmes suivants :

**Archéologie du Moyen Age**  
**Restauration de monuments**

Formation ou expérience en la matière souhaitée.

Semaine de cinq jours, rétribution selon capacités.



**S.A. des Plieuses Automatiques - Lausanne**

cherche

## INGÉNIEUR

diplômé EPUL ou EPF (mécanicien ou électronicien), comme adjoint du directeur technique, pour :

- la supervision des bureaux d'études ;
- la liaison technique avec les clients ;
- le développement de nouveaux procédés.

Notre activité, axée essentiellement vers l'exportation, exige la connaissance du français, de l'allemand et de l'anglais.

Place d'avenir, caisse de pensions et autres avantages sociaux.

Les candidats ayant déjà une activité dans la construction des machines (emballage, machines-outils, textile, etc.) sont priés d'adresser leur offre avec curriculum vitae à **SAPAL S.A., Case Gare, Lausanne.**

# ÉCOLE POLYTECHNIQUE DE L'UNIVERSITÉ DE LAUSANNE

## Chaire de Thermique

Un second professeur de Thermique est recherché, pour l'enseignement du domaine des machines à mouvement alternatif et de certaines installations thermiques industrielles.

Ce professeur aura à sa disposition la partie du Laboratoire de machines thermiques correspondant à son enseignement.

**Entrée en fonctions :** printemps 1962.

Pour tous renseignements, s'adresser à M. Alfred Stucky, directeur de l'EPUL (tél. 26 40 21).

Les offres doivent être adressées à M. **Adrien Tschumy**, président du Conseil général de l'EPUL, 5, rue Centrale, Lausanne.

## ADMINISTRATION CANTONALE VAUDOISE

Un poste d'

# INGÉNIEUR

est actuellement vacant au Service cantonal des eaux, à Lausanne.

### Conditions :

Ingénieur en génie civil.

Activité principale : protection des eaux contre la pollution, contrôle des mesures d'épuration des eaux usées.

Les offres de service sont à adresser au Département des travaux publics, service des eaux, Cité-Devant 11, Lausanne, où tous renseignements complémentaires peuvent être demandés.

Office du personnel.

**ZWAHLEN & MAYR S.A.**, Constructions  
métalliques, Lausanne, engagént

### ● TECHNICIENS ET DESSINATEURS

— Pour notre bureau technique **PONTS ET CHARPENTES**, nous cherchons un responsable pour le calcul des prix et l'établissement des devis ; la formation nécessaire lui sera donnée chez nous.

— Pour notre bureau technique **MENUISERIE MÉTALLIQUE**, nous cherchons des constructeurs spécialisés dans la préparation des documents d'exécution de fenêtres et éléments de façade en métal léger.

— Travail varié et intéressant, avantages sociaux d'une grande maison, semaine de cinq jours.

Faire offres avec curriculum vitae et copies de certificats, à la **Direction de Zwahlen & Mayr S.A.**, Lausanne 16, Malley.

## ADMINISTRATION COMMUNALE LAUSANNE

### SERVICE DES ROUTES ET VOIRIE

Places vacantes :

## TECHNICIEN EN GÉNIE CIVIL I ou II

Entrée en fonction : immédiate ou à convenir.

Le traitement initial sera fixé d'après l'âge et l'expérience acquise.

### Conditions spéciales :

Diplôme d'un technicum suisse. Pratique des travaux publics, des relevés topographiques, de la construction des routes et de la conduite des chantiers.

Age maximum 35 ans.

## DESSINATEUR EN GÉNIE CIVIL I

Entrée en fonction : immédiate ou à convenir.

Le traitement initial sera fixé d'après l'âge et l'expérience acquise.

### Conditions spéciales :

Certificat de fin d'apprentissage de dessinateur en génie civil. Pratique des relevés topographiques. Conduite des chantiers. Pratique d'au moins trois ans. Age maximum 35 ans.

Prière de joindre un curriculum vitae et les copies de certificats et diplômes.



Fabrique de machines pour l'entretien des voies ferrées, de moyenne grandeur, en pleine extension, avec clientèle dans 80 pays, cherche des

# ingénieurs-mécaniciens techniciens-mécaniciens ou électriciens constructeurs dessinateurs en machines et agents techniques

pour ses bureaux d'études et pour la production.

## Nous offrons :

Situations stables et bien rétribuées, avec possibilités d'avancement.

Semaine de cinq jours.

Trois semaines de vacances.

Les offres manuscrites avec curriculum vitae, copies de certificats et références, seront adressées à **CONSTRUCTIONS MÉCANIQUES S.A. - Renens - Rue Neuve 32/33.**



La Division des travaux du 1<sup>er</sup> arrondissement des CFF cherche, pour ses bureaux à Lausanne

## 1 dessinateur en génie civil et 1 dessinateur-géomètre

# LLU

**Conditions d'admission :** Etre porteur du certificat d'apprentissage de dessinateur en génie civil ou géomètre.

**Traitement :** Selon statut, possibilités d'avancement.

Entrée en fonction dès que possible.

S'adresser par lettre autographe et curriculum vitae à la **Division des travaux du 1<sup>er</sup> arrondissement des CFF, à Lausanne.**

Meilen am Zürichsee

### STELLENAUSSCHREIBUNG

Auf dem Bau- und Vermessungsamt sind folgende Stellen neu zu besetzen :

## 1 Grundbuchgeometer (ev. Kandidat)

## 1 Vermessungstechniker

oder

## Vermessungszeichner

### Arbeitsgebiet :

Nachführung der Grundbuchvermessung (mit Grenzpunktkoordinaten im Baugebiet), Vollendung einer Neukartierung, Erweiterung des Präzisionsnivelements, ev. Bearbeitung von Planungsaufgaben. Tüchtigen Bewerbern wird eine gutbezahlte Dauerstelle mit Pensionsberechtigung und teilweiser Fünftageweche geboten.

**Offerten** mit Angaben über Ausbildung, Referenzen und Gehaltsansprüchen sind **bis spätestens 4. Dezember 1961** an das Bau- und Vermessungsamt Meilen zu richten. Nähere Auskunft erteilt der Gemeindeingenieur, Tel. (051) 73 08 22 oder 73 18 47.

Meilen, den 1. November 1961.

**Der Gemeinderat.**

## Les Ateliers des Charmilles s. a. à Genève

cherchent une personne qualifiée qui se verrait confier le poste de

# CHEF DU PERSONNEL

avec certaines possibilités d'extension ultérieure des compétences.

Nous demandons de préférence une formation universitaire et surtout des aptitudes particulières ainsi qu'un penchant marqué pour tous les problèmes humains.

Faire offres à la **Direction générale des Ateliers des Charmilles S.A., 109, rue de Lyon, à Genève.**

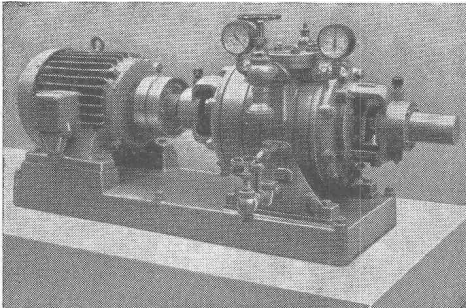
Nicht nur Berechnen und Konstruieren allein macht FREUDE.

Auch das Ausarbeiten von guten, den Interessenten ansprechenden Offerten gibt Genugtuung, wenn Ihr Angebot vor anderen den Auftrag holt.

Für diese Arbeit suchen wir einen

# Maschinentechniker oder Ingenieur

Unser Arbeitsgebiet umfasst:



Kompressorenanlagen für Luft und Gase  
Vakuumpumpen jeder Art und Grösse  
Kondensationsanlagen der chem. Industrie  
Bewerber mit einigen Jahren Praxis in Konstruktionsbureau und guten französischen oder englischen Sprachkenntnissen erhalten den Vorzug.  
Offerten mit Zeugnisabschriften, Foto, Angabe des Gehaltsanspruches und des Eintrittstermin erbeten an

**Maschinenfabrik Burckhardt AG., Basel 2**

Gesucht auf Anfang 1962, als Assistent des Abteilungsleiters

## MITARBEITER

für den Verkauf von elektrischem Widerstandsmaterial und ähnlichen Produkten. Beschränkte Reisetätigkeit bei der Industriekundschaft.

**Bedingung:**

Gute Schulbildung und Erfahrung im Verkauf von Industrieprodukten.

Beherrschung der französischen Sprache.

Alter max. 32 Jahre.

Sie finden bei uns eine gutbezahlte, interessante Lebensstelle und ein angenehmes Arbeitsklima.

Handschriftliche Offerten mit Lebenslauf und Photo sind zu richten an

**METALLUM PRATTELN AG, Pratteln.**



La **Direction générale des PTT** cherche pour ses **services des télécommunications** un

## TECHNICIEN

pour s'occuper, de manière indépendante, de l'établissement et de l'entretien d'installations de télécommunications.

**Nous offrons:** Activité intéressante et variée avec traitement convenable. Il est tenu compte de l'activité exercée antérieurement pour fixer le traitement initial. Atmosphère de travail agréable; un samedi libre sur deux.

**Conditions:** Electrotechnicien; connaissance d'une deuxième langue nationale.

**Entrée en service:** A convenir.

Adresser les offres de services, accompagnées de copies de certificats et de l'indication de références, à la **Division du personnel de la Direction générale des PTT, à Berne.**

# Le plâtre -élément décoratif



J. A.  
LAUSANNE

Vous vous creusez la tête, car la tâche qui vous a été confiée est à la fois ardue et fascinante: décorer un intérieur.

Déjà, votre imagination vagabonde autour d'une idée maîtresse, engendrée par ce mot-clé: l'attrait. Formes accentuées, couleurs contrastantes, matériaux hétérogènes, seront les éléments de base qui serviront à attirer l'attention.

L'idée est enfin concrète. Il ne reste plus qu'à choisir les matériaux.

Savez-vous que le plâtre se prête admirablement à la réalisation des projets dont vous avez eu l'inspiration?

Les décors en plâtre — bien connus aux

époques glorieuses du baroque et du rococo, caractérisées par la profusion des ornements — sont remis à l'honneur, dans un style moderne, par l'architecture contemporaine. Mais le travail du staffeur est plus aisé qu'autrefois, maintenant que les moulages peuvent être exécutés rapidement et entièrement à sec. Votre plâtrier vous renseignera volontiers sur les toutes nouvelles méthodes.

Sur demande, nous vous communiquerons également les adresses de spécialistes.

Gips-Union S.A., Zurich, Talstrasse 83, téléphone (051) 23 37 60

Bibliothek des E13.  
Polytechnikums

