

Objektyp: **Advertising**

Zeitschrift: **Bulletin technique de la Suisse romande**

Band (Jahr): **87 (1961)**

Heft 25

PDF erstellt am: **12.07.2024**

### **Nutzungsbedingungen**

Die ETH-Bibliothek ist Anbieterin der digitalisierten Zeitschriften. Sie besitzt keine Urheberrechte an den Inhalten der Zeitschriften. Die Rechte liegen in der Regel bei den Herausgebern.

Die auf der Plattform e-periodica veröffentlichten Dokumente stehen für nicht-kommerzielle Zwecke in Lehre und Forschung sowie für die private Nutzung frei zur Verfügung. Einzelne Dateien oder Ausdrucke aus diesem Angebot können zusammen mit diesen Nutzungsbedingungen und den korrekten Herkunftsbezeichnungen weitergegeben werden.

Das Veröffentlichen von Bildern in Print- und Online-Publikationen ist nur mit vorheriger Genehmigung der Rechteinhaber erlaubt. Die systematische Speicherung von Teilen des elektronischen Angebots auf anderen Servern bedarf ebenfalls des schriftlichen Einverständnisses der Rechteinhaber.

### **Haftungsausschluss**

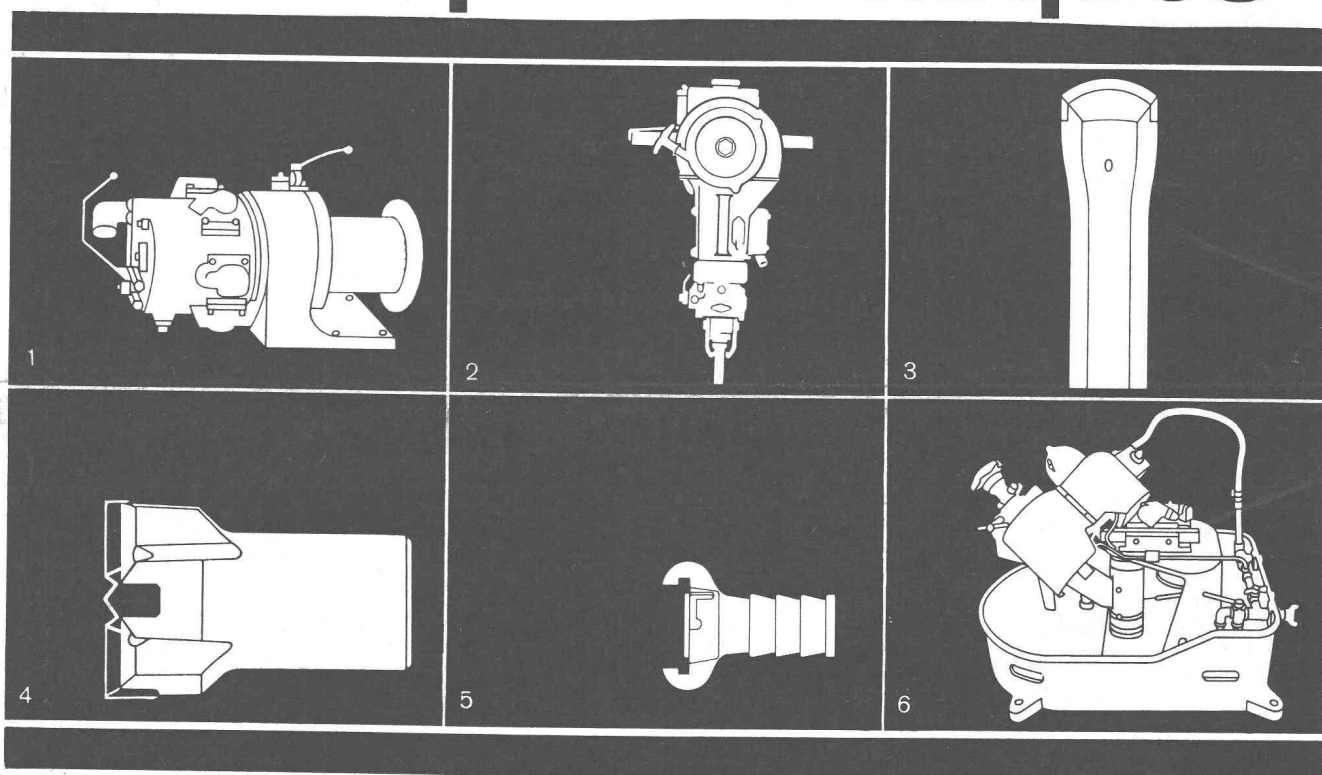
Alle Angaben erfolgen ohne Gewähr für Vollständigkeit oder Richtigkeit. Es wird keine Haftung übernommen für Schäden durch die Verwendung von Informationen aus diesem Online-Angebot oder durch das Fehlen von Informationen. Dies gilt auch für Inhalte Dritter, die über dieses Angebot zugänglich sind.

Ein Dienst der *ETH-Bibliothek*  
ETH Zürich, Rämistrasse 101, 8092 Zürich, Schweiz, [www.library.ethz.ch](http://www.library.ethz.ch)

<http://www.e-periodica.ch>

**Atlas Copco**

# La gamme la plus complète d'équipements pneumatiques



**Atlas Copco met sur le marché la gamme la plus complète d'équipements pneumatiques**

Atlas Copco est la compagnie la plus importante du monde, exclusivement versée dans le développement et la construction de compresseurs et équipements à air comprimé. Les spécialistes de ses représentations assurent la vente et le service de son matériel dans plus de 90 pays de tous les continents.

Alors que nos annonces précédentes faisaient état du domaine pneumatique Atlas Copco touchant aux travaux publics, au génie civil, à la construction de tunnels et galeries, à l'industrie et à l'artisanat, vous trouverez ici quelques-unes des particularités de la gamme la plus complète d'équipements à air comprimé:

1 Treuils / 2 Marteau-perforateur et défonceur COBRA avec moteur à benzine incorporé / 3 Fleurets de mine SANDVIK COROMANT / 4 Coutonnes de perforation SANDVIK COROMANT / 5 Accouplements / 6 Affûteuse SANDVIK COROMANT pour fleurets de mine.

Marteaux-pilons / Pompes centrifuges / Pics / Bêches / Tuyaux / Marteaux-sculpteurs etc.

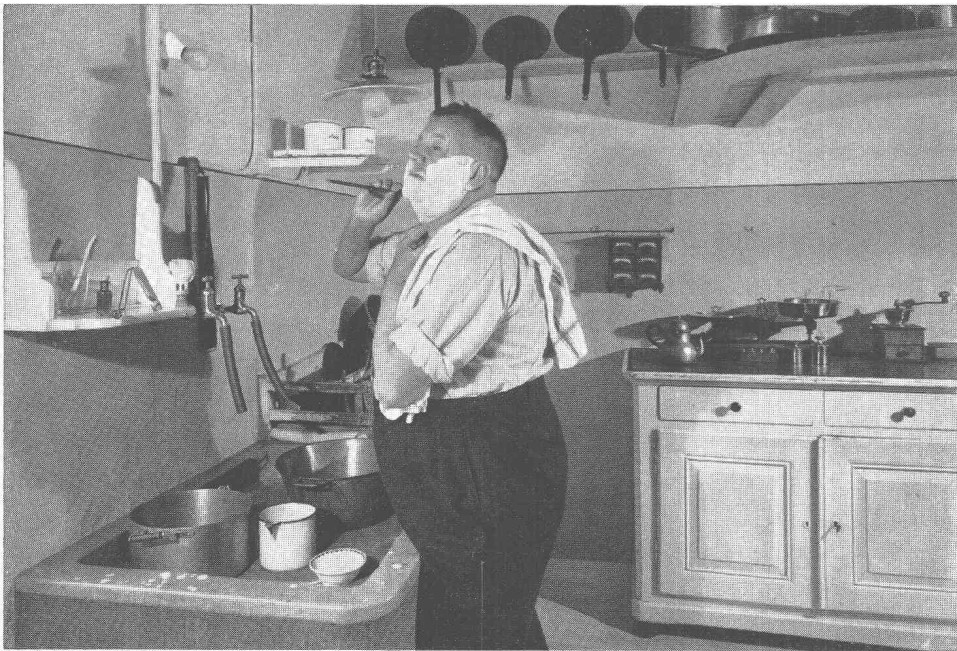
Demandez nos prospectus sur les compresseurs et équipements pneumatiques ATLAS COPCO.

Dans plus de 90 pays du monde, chaque entrepreneur soucieux d'économie a misé sur les équipements pneumatiques ATLAS COPCO.

Conseil — Vente — Service pour la Suisse:

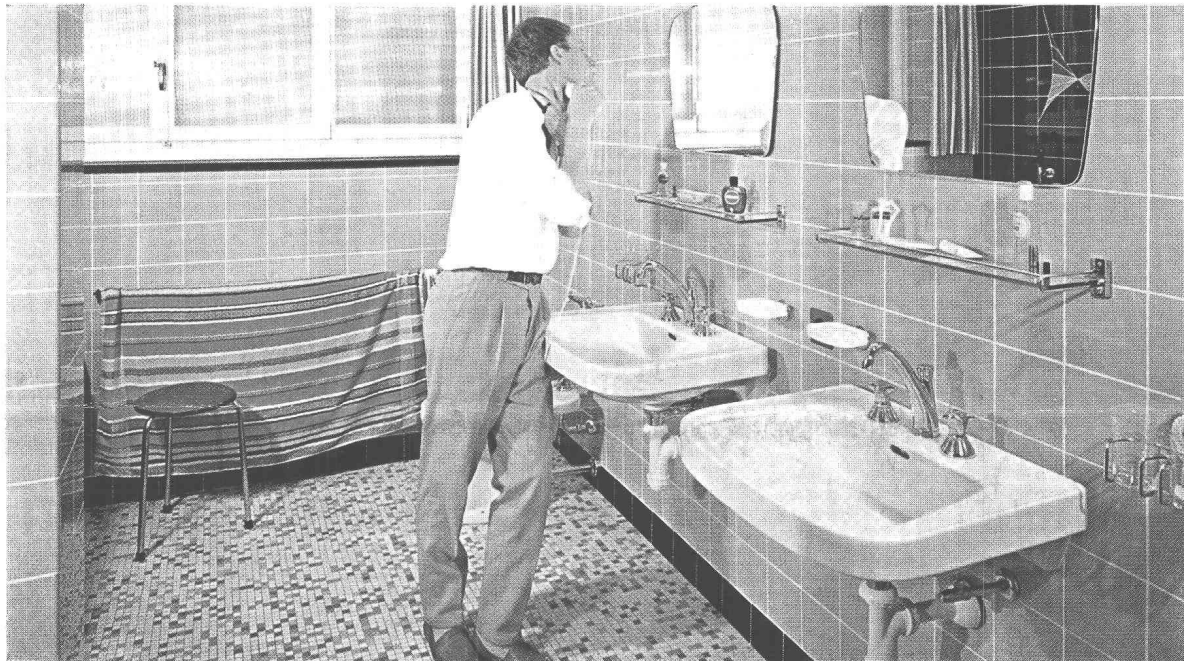
**NOTZ**

Notz & Co. S. A., Bienne  
Dépt Atlas Copco  
Tél. 032 / 255 22



... non

car on  
utilise  
aujourd'hui



**Carreaux de faïence et grès cérame**

Pour tous renseignements et livraisons prière de s'adresser aux magasins spécialisés



# Carreaux de faïence et grès cérame

Ce sont les carreaux de faïence et grès cérame qui, tant dans les anciens logements que dans les nouveaux appartements, ornent cuisines et salles de bains. Ils garantissent à la fois confort et hygiène. L'espace d'un instant et le sol luit. Un coup de torchon humide et les parois brillent. Les couleurs restent toujours fraîches et la surface lisse absolument intacte.



# Confort augmenté

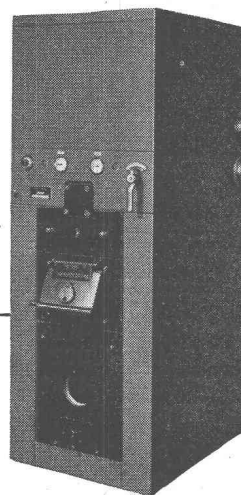
413-1

**DE ROLL**

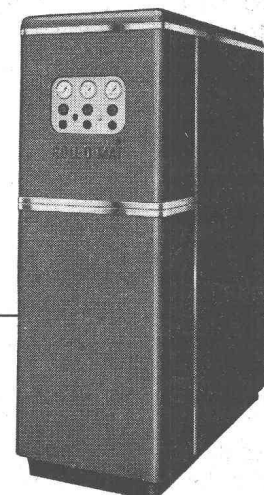
Chauffage aisé –  
Eau bouillante en quantité suffisante  
à un coût étonnamment bas:  
voilà les promesses que tiennent les  
**chaudières DE ROLL avec chauffe-eau**  
utilisant le mazout comme combustible.  
Dans les COMBIVAS à double foyer,  
des déchets de toute sorte peuvent aussi  
être brûlés.

**COMBIVAS** est livrée en différents modèles;  
autrement dit, c'est **vous** qui choisissez  
les accessoires qui correspondent  
à vos exigences et à vos besoins particuliers.

**ROLL-O-MAT**, complètement habillée d'une  
jaquette, est équipée des derniers  
perfectionnements techniques, ne demande  
pratiquement aucune manœuvre et satisfait  
ainsi aux exigences les plus sévères.



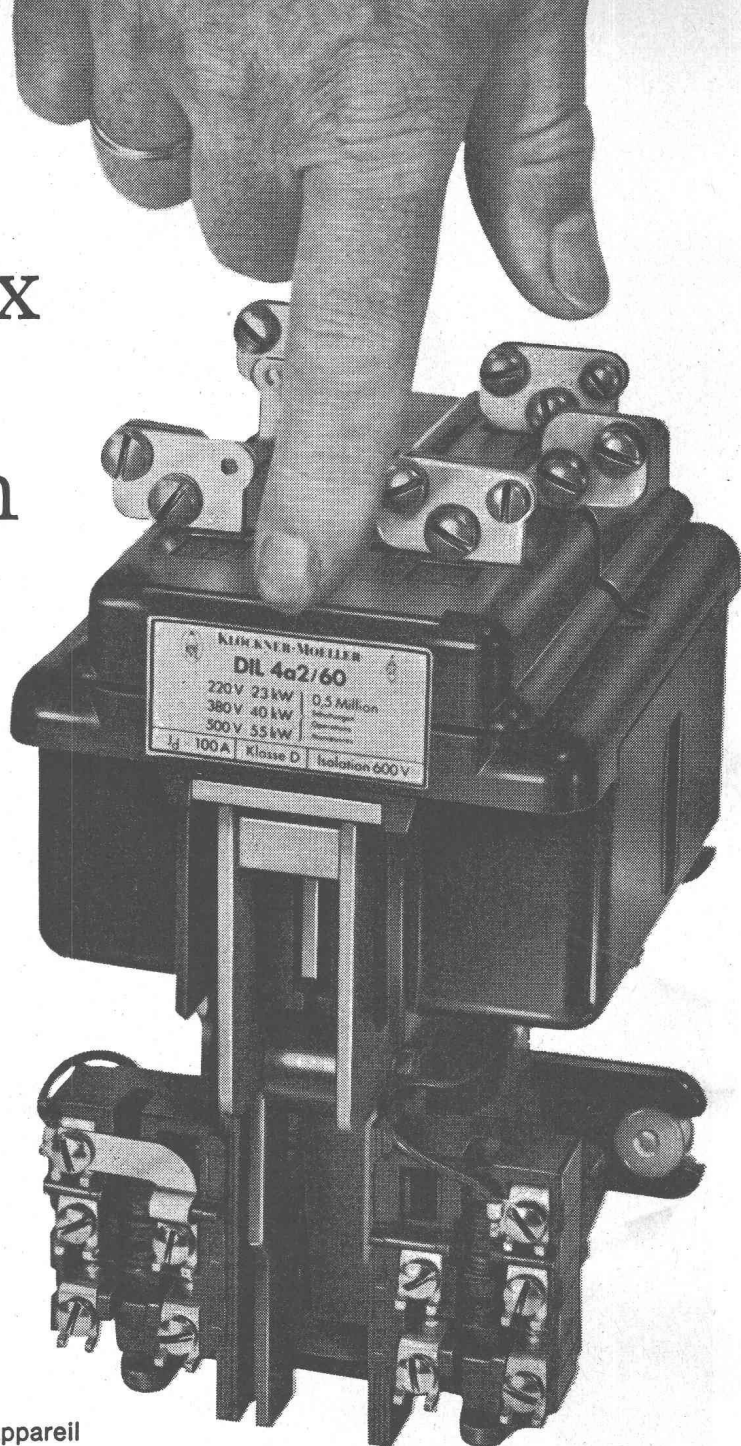
COMBIVAS



ROLL-O-MAT

DE ROLL Usines de Klus

# Facilité de choix par deux séries de construction



**Le juste choix du contacteur DIL requis  
parmi les deux séries — verte et rouge —  
se fait réaliser sans abaque  
ni tableau compliqué.**

La plaquette signalétique indique par sa couleur si l'appareil est un contacteur DIL de la série verte ou rouge.

On choisit les contacteurs verts dans des conditions et pour une cadence d'enclenchements normales, comme elles se présentent p. ex. sur les machines de travail, les compresseurs et les installations thermiques.

Par contre, les contacteurs rouges conviennent particulièrement aux conditions normales et difficiles et lors d'une grande cadence d'enclenchements, comme sur les machines-outils, les ponts-roulants et les installations textiles automatiques.

Même les exigences les plus sévères, comme elles se présentent, en marche par à-coups ou en freinage par contre-courant, sont maîtrisés sans difficulté par les contacteurs rouges DIL.

Les contacteurs DIL travaillent de longues années d'une façon sûre, sans entretien ni réparation et empêchent l'arrêt des machines et les pertes de production.

Pour de plus amples renseignements, nous vous prions de vous adresser à:



**... Soyez  
tranquille!**

C'est du  
Klöckner-Moeller



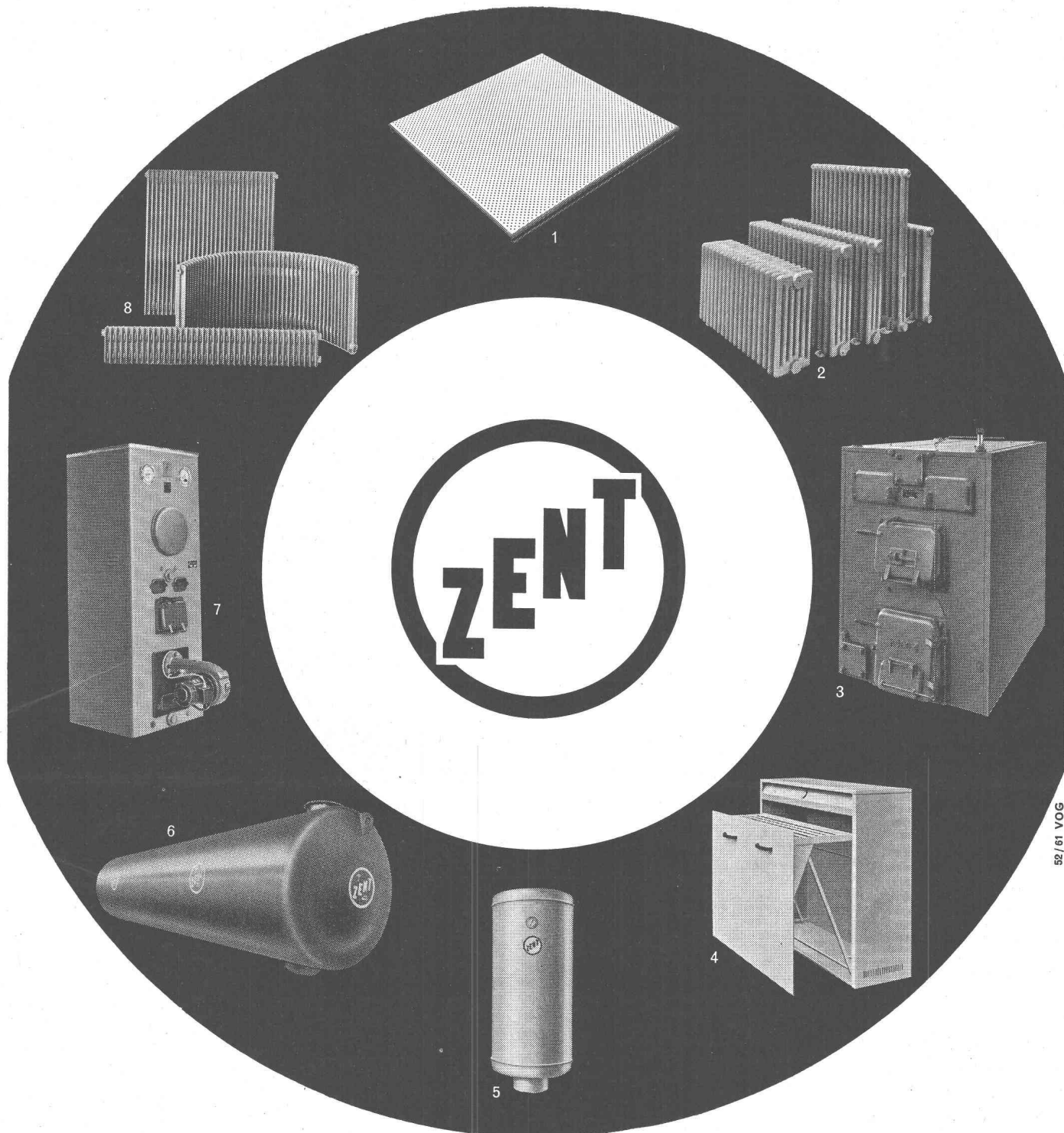
## KLÖCKNER-MOELLER

Klöckner-Moeller S. A.

Administration centrale  
Spaltenweg 2  
Bâle  
Tél. 061/23 58 22

Bureau technique de vente  
Unterwerkstraße 1  
Zurich 11/52  
Tél. 83 91 11/12

Bureau technique de vente  
Chemin Trabandan 51  
Lausanne  
Tél. 021/28 51 28/9



## ZENT fait mouche à tout coup!

Partout où il s'agit de questions de chauffage, la marque ZENT est au centre de l'intérêt. Des recherches constamment poursuivies et un sens profond du progrès confèrent à tous les produits ZENT cette perfection technique que vous êtes en droit d'exiger. Grâce à un programme de fabrication très étendu, nous sommes en mesure de fournir le matériel de chauffage central non seulement pour des installations courantes et de série, mais aussi pour toutes les installations spécialement conçues suivant les besoins particuliers du propriétaire. Toute entreprise qualifiée de la branche du chauffage ou des installations vous soumettra volontiers des offres et des projets.

### Notre programme de fabrication

- 1 chauffage par rayonnement Zent-Frenger en panneaux d'aluminium
  - 2 radiateurs en fonte «Novo» et «Moderne» 3 chaudières pour chauffage central 4 séchoirs à linge Zent-Radical 6
  - 5 chauffe-eau électriques muraux, type colonne et à encastrer, installations Magro
  - 6 citernes à mazout et à benzine de forme cylindrique ou rectangulaire
  - 7 chaudières combinées pour chauffage au coke ou au mazout 8 radiateurs en acier Lamella
- Notre nouveau prospectus «Programme de fabrication» est à votre disposition.

**Zent S.A. Berne**

Un progrès  
dans la  
fabrication des compas:

Compas  
de précision  
en acier  
inoxydable  
au chrome



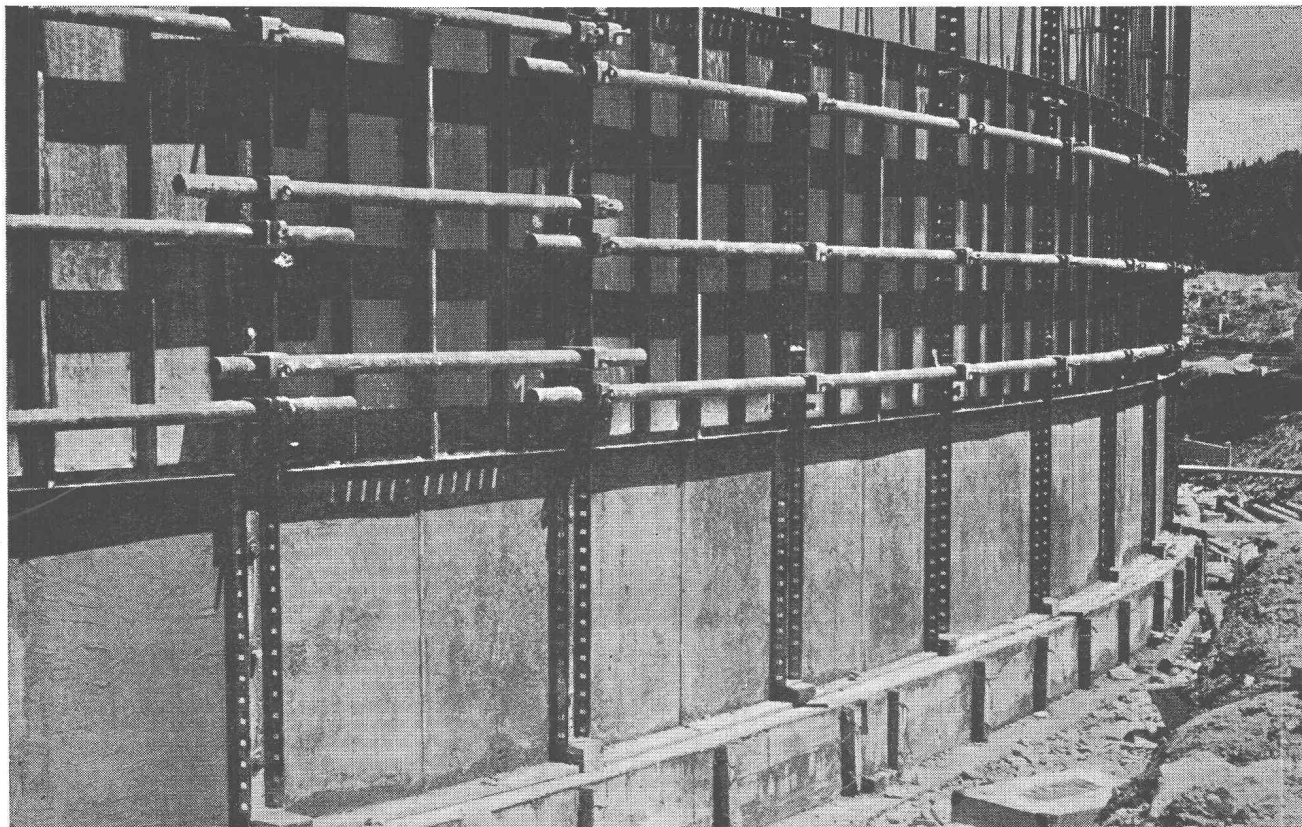
En vente chez les opticiens et dans les papeteries.

Les constructeurs, les dessinateurs et les mécaniciens de précision trouvent dans les établissements d'optique les plus importants de Suisse, Wild Heerbrugg, un domaine de travail très intéressant.

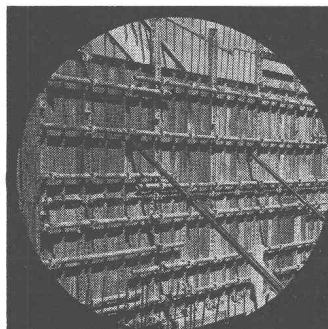


# ACROW- Wallform réduit VOS frais de coffrage

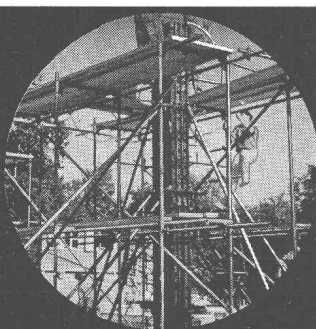
Le coffrage plein, grim pant et glissant idéal. Faculté d'adaptation pour tous les travaux en béton, toutes formes et hauteurs de bétonnage. Robuste, résistance maximum. Sûr, précis et rapide. Amortissement rapide.



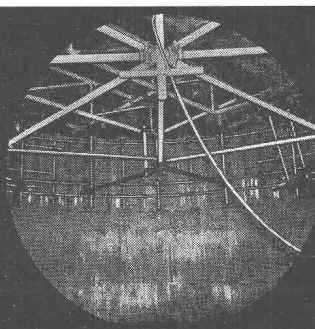
Coffrage grim pant



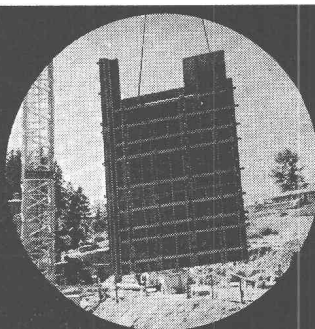
Coffrage de murs



Coffrage pour piliers



Coffrage glissant  
de paroi circulaire



Déplacement rationnel.  
des panneaux par grue

ACROW  
Construvit SA  
Lyss BE  
032 / 8 54 05 - 06

Installations et machines pour la  
construction rationnelle

Demandez sans engagement une  
offre détaillée ou la visite d'un de  
nos spécialistes

**ACROW**  
CONSTRUVIT S.A.

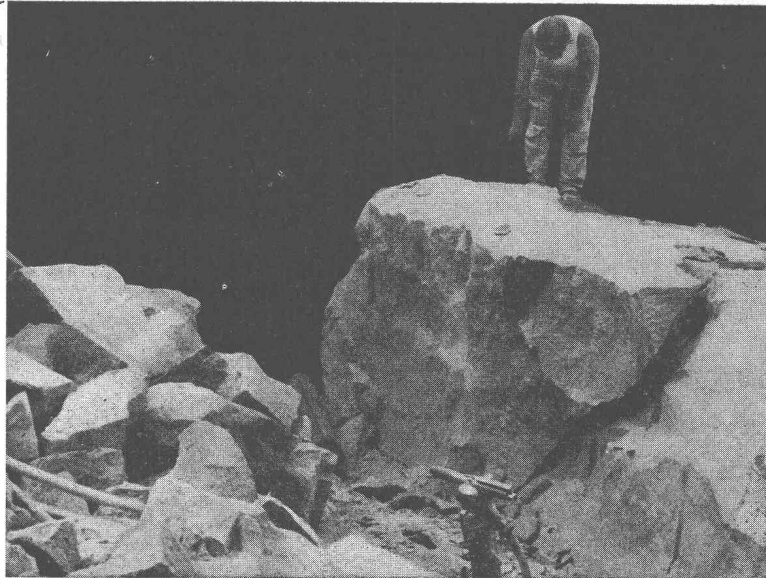
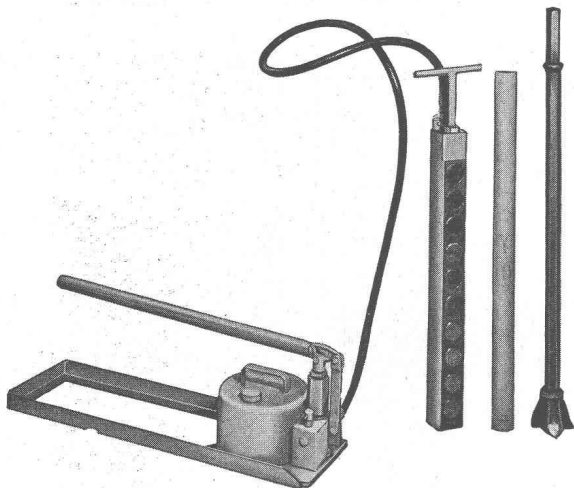
## Connaissez-vous les produits ACROW?

1. Constructions tubulaires pour tous usages
2. Echafaudages à cadres H
3. Constructions de hangars et dépôts, toitures provisoires à grandes portées libres
4. Poutrelles télescopiques pour coffrage de dalles
5. Etais et étrésoillons
6. Cadres pour coffrages de piliers
7. Cadres et pinces pour coffrages de sommiers
8. Machines automatiques pour nettoyer et peindre les tubes acier
9. Coffrages métalliques ACROW-Wallform
10. Coffrage glissant système ACROW-Concretor
11. Rails de coffrage pour routes en béton

SOCIÉTÉ ANONYME  
**JOLY BUREAU TECHNIQUE**  
**MACHINES LAUSANNE**

23 Av. Dapples

Tél. (021) 261681



## « ROC-JAK »

le seul appareil permettant une exploitation rationnelle de la roche là où l'explosif est prohibé

**Plus de 20 appareils vendus à Lausanne !**

# VIANINI

tuyaux en béton armé centrifugé pour conduites de câbles, égouts, siphons, turbines, adductions d'eau, captages, etc.  
 Tous produits en ciment  
 Tuyaux ordinaires jusqu'à 1500 mm Ø

# (TUCA)

TUCA  
 tuyau centrifugé-vibré, armé ou non armé, emboîtement normal

# emCo

Fosses de décantation  
 Séparateurs d'essence conformes aux directives de l'ASPEE

## Desmeules Frères SA

GRANGES-MARNAND, téléphone (037) 6 41 16

# Jacques Micheli Ing. électr. dipl. E. P. F.

● Conseil en propriété industrielle

- Brevets d'invention
- Marques de fabrique
- Dessins et modèles

Rue Diday 12 - Genève

Téléphone 24 22 70

# Vous l'attendiez...

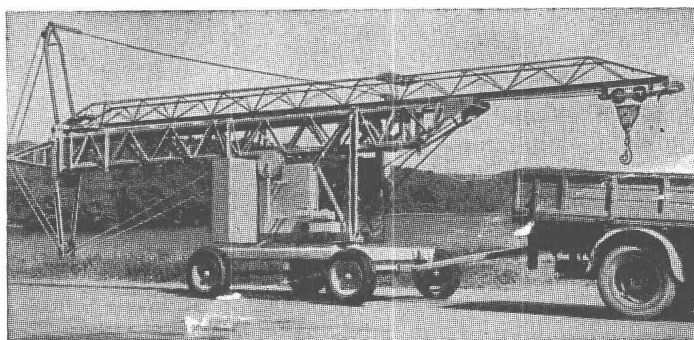


## La petite grue à tour « POTAIN »

avec tour télescopique et flèche à chariot

Portée jusqu'à 12 mètres — Hauteur jusqu'à 24 mètres

20 minutes après son arrivée sur le chantier, la grue POTAIN peut lever sa première charge.



Grue en ordre de marche

Transport routier



Demandez une offre de :

**ING. WALTER HÄCHLER SA. WETTINGEN / AG**

Machines pour entreprises

Téléphone (056) 6 04 00

# SIFRAG

conditionne l'air  
dans  
tous les locaux



**SIFRAG, Ventilation et Climatisation Frei S. A.**

**Lausanne**  
(021) 23 74 09

**Berne**  
(021) 66 25 25

**Zurich**  
(051) 25 15 51

**Bâle**  
(061) 23 11 42

**Maison spécialisée pour les installations de ventilation et climatisation**