

Objektyp: **Advertising**

Zeitschrift: **Bulletin technique de la Suisse romande**

Band (Jahr): **87 (1961)**

Heft 26

PDF erstellt am: **12.07.2024**

Nutzungsbedingungen

Die ETH-Bibliothek ist Anbieterin der digitalisierten Zeitschriften. Sie besitzt keine Urheberrechte an den Inhalten der Zeitschriften. Die Rechte liegen in der Regel bei den Herausgebern.

Die auf der Plattform e-periodica veröffentlichten Dokumente stehen für nicht-kommerzielle Zwecke in Lehre und Forschung sowie für die private Nutzung frei zur Verfügung. Einzelne Dateien oder Ausdrucke aus diesem Angebot können zusammen mit diesen Nutzungsbedingungen und den korrekten Herkunftsbezeichnungen weitergegeben werden.

Das Veröffentlichen von Bildern in Print- und Online-Publikationen ist nur mit vorheriger Genehmigung der Rechteinhaber erlaubt. Die systematische Speicherung von Teilen des elektronischen Angebots auf anderen Servern bedarf ebenfalls des schriftlichen Einverständnisses der Rechteinhaber.

Haftungsausschluss

Alle Angaben erfolgen ohne Gewähr für Vollständigkeit oder Richtigkeit. Es wird keine Haftung übernommen für Schäden durch die Verwendung von Informationen aus diesem Online-Angebot oder durch das Fehlen von Informationen. Dies gilt auch für Inhalte Dritter, die über dieses Angebot zugänglich sind.

SIFRAG

conditionne l'air
dans
tous les locaux



SIFRAG, Ventilation et Climatisation Frei S. A.

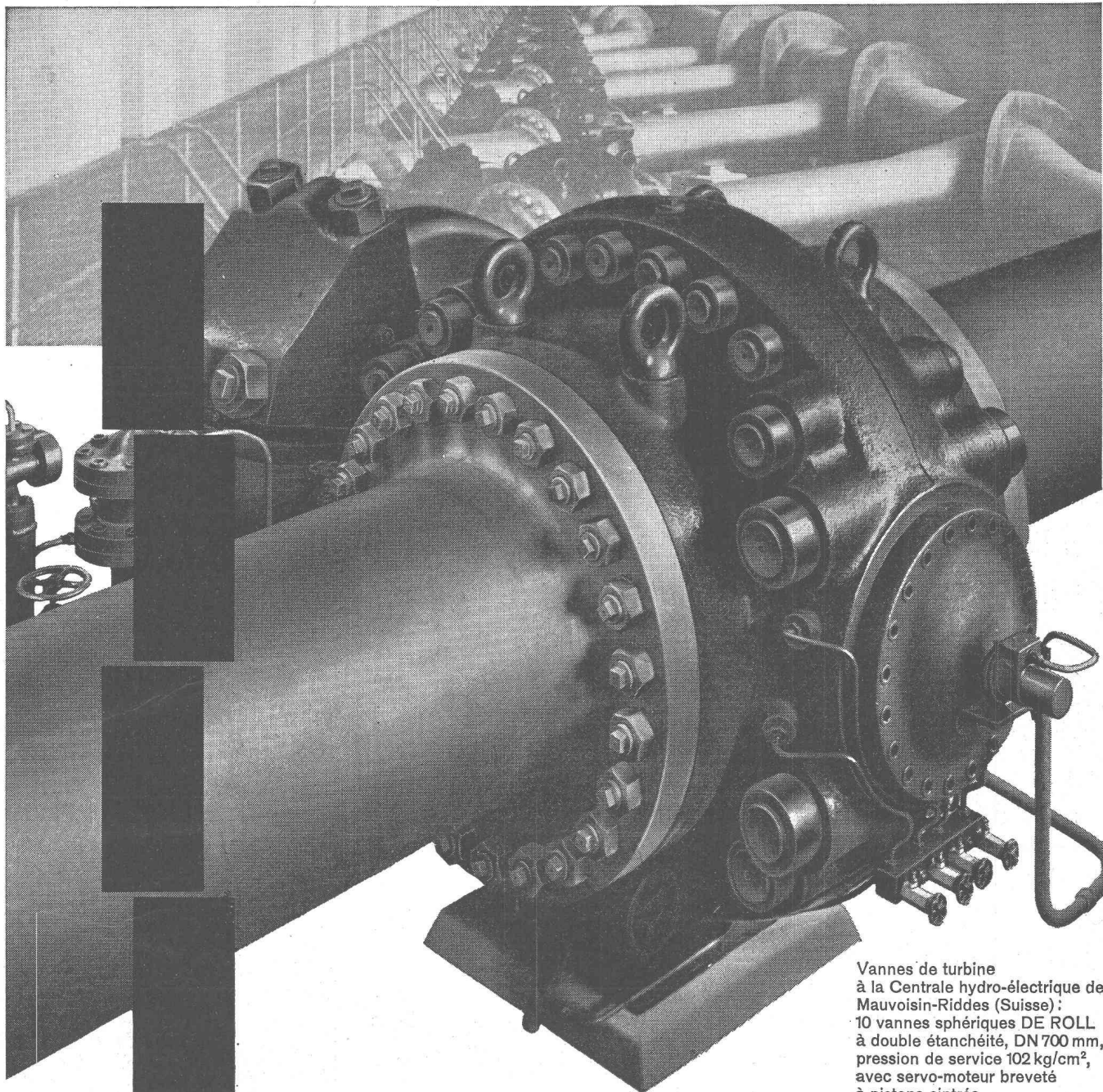
Lausanne
(021) 23 74 09

Berne
(021) 66 25 25

Zurich
(051) 25 15 51

Bâle
(061) 23 11 42

Maison spécialisée pour les installations de ventilation et climatisation



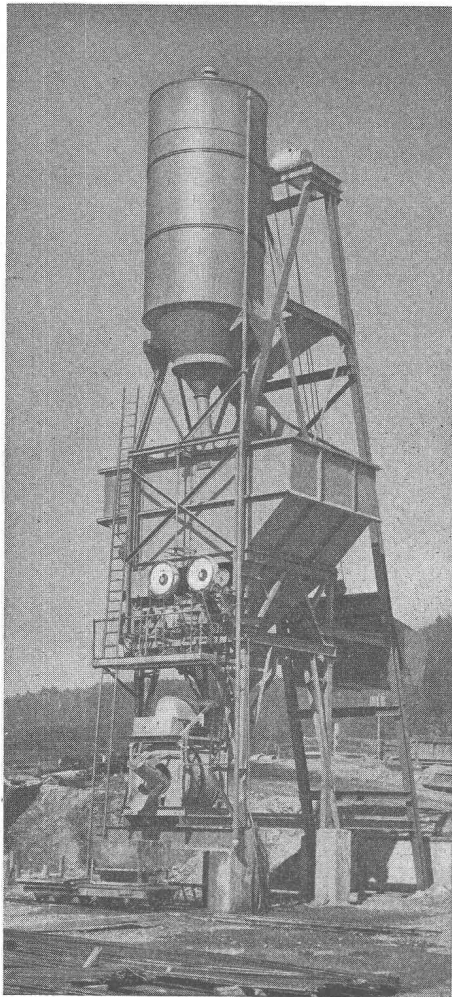
Vannes de turbine
à la Centrale hydro-électrique de
Mauvoisin-Riddes (Suisse):
10 vannes sphériques DE ROLL
à double étanchéité, DN 700 mm,
pression de service 102 kg/cm²,
avec servo-moteur breveté
à pistons cintrés

La tour entière
dépend
de cette pierre.
Dans une
centrale hydro-électrique
c'est des
organes d'obturation
que dépend
la sécurité
de l'ensemble

DE ROLL

Organes d'obturation
notre spécialité

DE ROLL Usines de Klus, Klus (Suisse)



Métalléger

S. A.

SIERRE

Installation
de bétonnage
machines
et matériel
d'entreprise

A. BUMANN, TRANSPORTE

SAAS-GRUND

Telephon (028) 7 81 42

Baumaterial

Sand und Kies

Trax Arbeiten



G. SALAMIN & FILS

DIPLÔMÉ FÉDÉRAL

Menuiserie - Charpente

Chalets - Baraquements

MURAZ / SIERRE

Tél. (027) 5 14 75

LE SKOOPER KOEHRING

RÉVOLUTIONNE

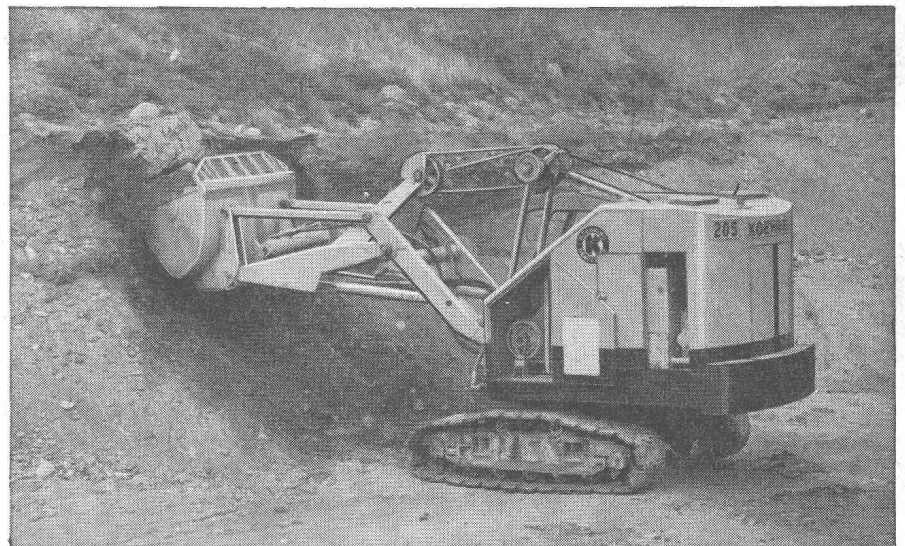
l'excavation
et le chargement

APPLICATIONS ILLIMITÉES

construction de routes
exploitation de carrières
travail en tunnel
mouvements de terrain et
tous les travaux
d'excavation en général

HAUT RENDEMENT

400 tonnes/heure avec un
moteur de 70 CV



SOCIÉTÉ ANONYME
JOLY BUREAU TECHNIQUE
MACHINES LAUSANNE

23, avenue Dapples, téléphone 26 16 81

Tous les jours vous allez sur le chantier pour surveiller les travaux, donner des instructions, aplanir des difficultés. Souvent aussi, vous prenez des initiatives lorsque les délais commencent à vous causer du souci.

Le facteur délai

10 17 24	octobre	D	2 9 16 23 30	
11 18 25		L	3 10 17 24 31	
12 19 26		M	4 11 18 25	
13 20 27		M	5 12 19 26	
14 21 28		J	6 13 20 27	
15 22 29		V	7 14 21 28	
16 23 30		S	1 8 15 22 29	
15 22 29	novembre	D	6 13 20 27	
16 23 30		L	7 14 21 28	
17 24 31		M	1 8 15 22 29	
18 25		M	2 9 16 23 30	
19 26		J	3 10 17 24	
20 27	V	4 11 18 25		
21 28	S	5 12 19 26		
14 21 28	septembre	D	4 11 18 25	
15 22 29		L	5 12 19 26	
16 23 30		M	6 13 20 27	
17 24 31		M	7 14 21 28	
18 25		J	1 8 15 22 29	
19 26		V	2 9 16 23 30	
		S	3 10 17 24	
14 21 28	août	D	1 8 15 22 29	
15 22 29		L	2 9 16 23 30	
16 23		M	3 10 17 24 31	
17 24		M	4 11 18 25	
18 25		J	5 12 19 26	
19 26		V	6 13 20 27	
20 27		S	7 14 21 28	
13 20 27	juillet	M	5 12 19 26	
14 21 28		M	6 13 20 27	
15 22 29		J	7 14 21 28	
16 23 30		V	1 8 15 22 29	
		S	2 9 16 23 30	

En tant qu'architecte ou en qualité de maître de l'ouvrage, choisissez des matériaux qui permettent d'accélérer les travaux au lieu de les faire traîner. Faites donc appel aux panneaux de fibres de bois Pavatex* et aux panneaux décoratifs Durolux* pour les revêtements intérieurs. Vous verrez alors les travaux avancer rapidement. Grâce au Pavatex, les délais imposés seront effectivement respectés.

Pavatex S.A. Jenatschstrasse 4, Zurich 2, Tél. 051/23 76 76

* Pavatex et Durolux
sont des marques déposées

389.6 : 624 (42)

Keyte, M. J. : Méthodes et buts du « CLASP ». (*Stand und Ziele des « CLASP »*.) Avec fig., Werk 48 (1961) 1, p. 5-8. Le « Consortium of local authorities special programme » assume en Grande Bretagne la rationalisation de la construction et coordonne les tâches administratives ainsi que de recherche. Cet organisme s'est surtout employé à faire adopter des « systèmes » constructifs homogènes, à développer la préfabrication ainsi que des dessins standard. Suisse, B.N.S., Berne, 1961, N° 211.

727.2 (494)

Moser, W. H., arch. : Considérations sur la conception d'écoles secondaires aujourd'hui et demain. (*Voraussetzungen der Planung von Mittelschulen heute und morgen.*) Avec fig., Eternit im Hoch- und Tiefbau (1960) 55, p. 966-978. Principes pédagogiques de l'enseignement libre actuellement acceptés et reconnus partout. Abandon du type représentatif de bâtiments scolaires. Conception modifiée de la construction d'écoles. Le changement des facteurs ambiants. L'architecte et les principes d'éducation. Critique et désirs des réformateurs et programmes d'étude devant être adaptés individuellement à chaque élève. Effets des suggestions nouvelles sur la construction d'écoles. Création de centres d'enseignement expérimental. Davantage de surface utile pour chaque élève. Normes actuelles dépassées. Suisse, B.N.S., Berne, 1961, N° 212.

728.94 : 631.2 (43-2.6)

Kiessling, F. : Une ferme près de Munich. (*Eine neue Landwirtschaft im Schlossgut Birkeneck.*) Avec fig., Intern. Asbestzement-Rev. 6 (1961) 1, p. 18-23.

Ferme modèle permettant d'intensifier la production et dont la mécanisation n'exige qu'un minimum d'intervention humaine. La disposition intérieure a été impérieusement dominée par le souci de raccourcir les trajets entre étables, silos et réservoirs. Répartition rationnelle des appareils à fourrage et à litière. Transport et stockage faciles, ainsi que ventilation et séchage du foin. Construction en dur pour toutes les étables, y compris le plafond du rez-de-chaussée. Au-dessous, solution du plancher à champignon. Suisse, B.N.S., Berne, 1961, N° 213.

727.1 (494.344)

Glaus, O., arch. : Nouveau bâtiment scolaire à Hedingen. (*Neue Schulanlagen in Hedingen, ZH.*) Avec fig., Eternit im Hoch- und Tiefbau (1960) 55, p. 979-983.

Critères fondamentaux : liaison avec l'ancien immeuble scolaire, sans que ce dernier en souffre d'où dégagement du nouveau bâtiment et limitation de la hauteur dans toute la mesure possible. Disposition des classes de manière qu'aucun bruit provenant de la circulation routière ne vienne gêner l'enseignement. Pour ce motif, intégration de la cour de récréation entre les classes et la grande salle de musique afin de mieux amortir le son. Eclairage bien étudié, vastes espaces, emplacement de sport, aménagement rationnel.

Suisse, B.N.S., Berne, 1961, N° 214.

725.35 : 667 (494.231)

Burckhardt, J., arch. : J.-R. Geigy A. G., Bâle, local 55, magasin d'emballage des colorants. Avec fig., Architecture, formes et fonctions 7 (1960-61), p. 155-156.

Annexe servant uniquement au magasinage, au mélange, à l'emballage des colorants. Terrain offrant une forme de base favorable, surface carrée, très rationnelle du point de vue économique. Construction de 55 x 55 m, comprenant 2 étages de caves, rez-de-chaussée et 7 étages. Accès par rail et route. Tour de lift, légèrement décentrée avec 4 monte-charge à 4 t, marque la limite entre magasins de stockage et entrepôt d'une part, magasins d'emballage et installations de mélange d'autre part. Construction : béton armé avec lamelles de béton donnant aux façades leur cachet et servant à tempérer l'ardeur du soleil.

Suisse, B.N.S., Berne, 1961, N° 215.

727.112 (494.421)

Billaud, Ch. ; Billaud, E. ; Billaud, A., arch. : Groupe scolaire Aire à Genève. Avec fig., Architecture, formes et fonctions 7 (1960-61), p. 169-170.

Complexe scolaire composé de trois immeubles : 1. bâtiment des classes ; 2. salle de gymnastique ; 3. agrandissement ultérieur permettant la construction d'une annexe sans incommoder les élèves. Classes orientées sud-est, face à zone de verdure. Infrastructure des bâtiments en béton apparent. Le système porteur repose sur quelques piliers très espacés, le contre-ventement de l'ensemble étant assuré par les murs de remplissage du rez-de-chaussée. Isolation phonique. Décoration murale.

Suisse, B.N.S., Berne, 1961, N° 216.

727.1 (485)

Giuliani, J.-P. : Les écoles en Suède. J. construction Suisse rom. 35 (1961) 5, p. 339-340.

Le mouvement rénovateur dans le domaine des constructions scolaires n'a été ni très précoce, ni très accentué en Suède. Les terrains sont mis avec parcimonie à disposition et l'école à un seul étage reste une exception. Cependant, recherche constante dans l'équilibre entre la simplicité, l'intimité et le raffinement fonctionnel. Poursuivant ce but, on s'efforce de donner la préférence aux constructions basses ou aux complexes combinant des pavillons de plain-pied, avec quelques volumes en hauteur. Exemple de l'école d'Augustenborg à Malmö.

Suisse, B.N.S., Berne, 1961, N° 217.

725.35 (494.441.3)

Eigenheer, W. : Le nouvel entrepôt Usego à Sierre. (*Das neue Lagerhaus der Usego in Siders.*) Avec fig., Eternit im Hoch- und Tiefbau (1960) 54, p. 940-942.

Le nouvel entrepôt sert à la réception, au magasinage des marchandises et à leur distribution dans tout le Valais. Le bâtiment est du type traditionnel : béton armé et murs de briques. La construction en béton armé est à nu. Les surfaces de parois ont été murées avec des briques silico-calcaire ou enduites d'un crépissage fin. Pour la couverture de la grande halle, on a choisi une toiture du type shed en éléments de béton armé préfabriqués.

Suisse, B.N.S., Berne, 1961, N° 218.

725.1 : 551.5 (100)

Martin, E., arch. : Bâtiment administratif de l'Organisation météorologique mondiale, Genève. Avec fig., Architecture, formes et fonctions 7 (1960-61), p. 157-158.

Immeuble implanté à proximité de l'ONU et fait partie de l'ensemble architectural et de l'aménagement de la Place des Nations. Rez-de-chaussée avec grand hall de réception, traité en transparence, bibliothèque, service d'expéditions et archives. Les cinq étages supérieurs sont réservés aux services administratifs et techniques, ainsi qu'au bureau de la présidence, du secrétariat général et 4 grandes salles de conférences, dont l'une de 200 m² avec galerie publique. Structure en béton armé. Piliers-porteurs préfabriqués au rez-de-chaussée. Façades constituées par des châssis de boiserie, habillées à l'extérieur du profil en métal léger.

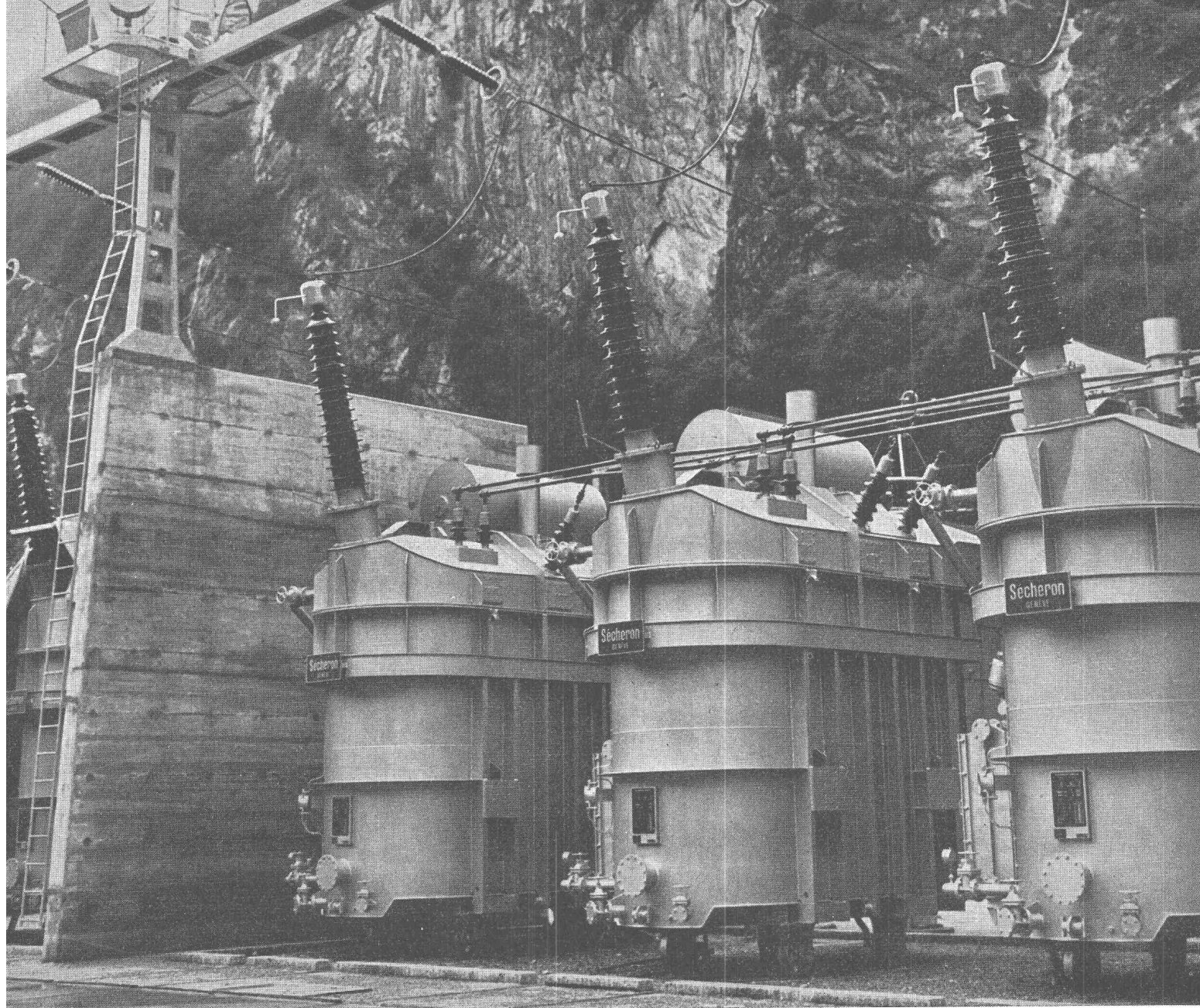
Suisse, B.N.S., Berne, 1961, N° 219.

728.28 (494.52)

Tami, R., arch. : Immeuble-tour à Cassarate. Avec fig., Architecture, formes et fonctions 6 (1960-61), p. 159-160.

Immeuble de 13 étages sur rez-de-chaussée. Corps annexes avec bar, bureaux et garages. Disposition des appartements avec vue sur le lac depuis chaque chambre d'habitation. La construction, desservie par deux ascenseurs et un escalier central est conçue comme un élément monolithe cellulaire avec parois portantes de 14 cm d'épaisseur. Isolation acoustique. Tuyauterie isolée. Chauffage par rayonnement. Parapets en verre isolant translucide.

Suisse, B.N.S., Berne, 1961, N° 220.



Sécheron fournira aux Forces motrices de Mattmark AG, Saas-Grund

Centrale de Zermeiggern (Palier supérieur)

6 transformateurs monophasés formant 2 groupes triphasés élévateurs de 47.000 kVA, 11,5/262-250-239 kV, 50 Hz.

Centrale de Stalden (Palier inférieur)

7 transformateurs monophasés dont 1 pôle de réserve, formant 2 groupes triphasés élévateurs de 100.000 kVA, $13 \pm 0,65/250$ kV.

Sous-station de Stalden

3 transformateurs monophasés formant 1 groupe triphasé de réglage de 120/120/45 MVA, 250/74 $\pm 16 \times 1,2/16$ kV, 50 Hz ; servant à l'interconnexion du réseau 220 kV de Mattmark avec le réseau de 65 kV de Lonza à Ackersand.

S. A. des Ateliers

sécheron Genève 21

DOCUMENTATION DU BATIMENT

CENTRE NATIONAL SUISSE / BIBLIOTHÈQUE NATIONALE SUISSE, BERNE

725.384 (43.315.7)

Ostertag, R., arch. : Station-service à Leonberg. (*Tankstelle und Autohaus in Leonberg.*) Avec fig., Bauen und Wohnen 15 (1961) 4, p. 132-134.

La construction comprend 5 groupes bien distincts : 1. station d'essence ; 2. atelier de réparation ; 3. garage pour nouvelles et vieilles voitures ; 4. auto-école ; 5. appartement du propriétaire. Il faut encore y ajouter des locaux d'exposition et des bureaux. Bonne utilisation de l'espace à disposition. Suisse, B.N.S., Berne, 1961, N° 221.

728.94 : 631.2 (43-317)

Uldall-Ekmen, E. : Une ferme laitière moderne en Allemagne. (*Hof Panker bei Lütjenburg, Holstein.*) Avec fig., Intern. Asbestzement-Rev. 6 (1961) 1, p. 36-38.

Il n'existe dans cette étable ni licou, ni auge, ni mangeoire. Les vaches se déplacent en liberté dans leur spacieuse demeure. La seule intervention humaine a lieu deux fois par jour au moment de la traite. Elle s'effectue dans un local spécialement conditionné au point de vue de l'hygiène. Le fourrage est approvisionné à partir d'un important silo à 8 tours à l'aide de griffes actionnées électriquement. Suisse, B.N.S., Berne, 1961, N° 222.

725.38 (494.341)

Hochuli, H., arch. : Grand garage Amag à Zurich-Schwamendingen. (*Grossgarage Amag-Überland in Zürich-Schwamendingen.*) Avec fig., Eternit im Hoch- und Tiefbau (1960) 54, p. 958-960.

Complexe accusant un volume de 46 000 m³. Il comprend 2 étages, 1 sous-sol et un rez-de-chaussée. La construction entière est basée sur un squelette de béton armé. En raison de la composition peu solide du terrain, fondements sur pilotis. Une grande portée, un éclairage parfait, un bel effet architectural ont déterminé le choix de la toiture en shed. Isolation thermique. Aménagement intérieur pratique et rationnel.

Suisse, B.N.S., Berne, 1961, N° 223.

624 : 338.924 (42)

Bussat, P. : L'industrialisation de la construction en Angleterre. (*Die Industrialisierung des Bauens in England.*) Avec fig., Werk 48 (1961) 1, p. 1-4.

La caractéristique la plus marquante de l'architecture anglaise est sa mise en condition afin qu'elle soit en mesure de répondre aux besoins d'une société machiniste. C'est dans le secteur des constructions scolaires que ce phénomène s'est révélé le plus efficace. Un immense effort a pu être réalisé grâce à l'extension systématique de la recherche où les architectes ont joué un rôle de coordination.

Suisse, B.N.S., Berne, 1961, N° 224.

338.51 : 624

Stampfli, G. : Bases de calculs pour les prix des travaux de génie civil. (*Kalkulationsgrundlagen für Tiefbauarbeiten.*) Hoch- und Tiefbau 40 (1961) 7, p. 49-52.

L'élément essentiel des calculs établis reste bien entendu le salaire horaire avec tous les suppléments et indemnités qui s'y ajoutent, soit : assurances-accidents, allocations pour absences justifiées et pour temps perdu par suite d'intempéries, caisses d'allocations familiales, prestations sociales en faveur du personnel, frais de chantier.

Suisse, B.N.S., Berne, 1961, N° 225.

747 : 643.531

Lorenzen, A. : Installations esthétiques pour radio, télévision et électrophone. (*Schöne Formen mit Radio-Normen.*) Avec fig., Das Ideale Heim 35 (1961) 1, p. 10-14.

Il convient de ne pas installer ces appareils à des endroits différents du logis, mais au contraire de choisir dans la salle de séjour l'emplacement qui se prête le mieux à cette aire de musique et de culture. Coordination judicieuse au moyen de rayonnages appuyés de forts tubes de fer coincés entre le sol et le plafond.

Suisse, B.N.S., Berne, 1961, N° 226.

711.3 (494.45)

Jeanneret, P. : Pour éviter le gaspillage des sols, l'aménagement du territoire s'impose. Avec fig., J. construction Suisse rom. 35 (1961) 7, p. 531-536.

Un problème d'une brûlante actualité. Les prix des terrains montent. Urbanisation de La Côte. Mesures légales. Collaboration de l'Etat et des communes pour les achats d'immeubles et de terrains. Planification indispensable. Sauvegarde de l'agriculture. Protection de la nature et des sites. Suisse, B.N.S., Berne, 1961, N° 227.

725.928 (452.1)

Minelotti, G. ; Chiodi, G., arch. : Cantine de 800 places. (*Betriebsspeisesaal mit 800 Plätzen.*) Avec fig., Bauen und Wohnen 15 (1961) 4, p. 146-148.

Cantine devant servir à l'entretien de 1600 ouvriers de la fabrique Pirelli à Bicocca, avec deux séries de 800 personnes. Repas de 40 minutes et pause de 10 minutes pour la mise en place. Rythme très serré qui exige une organisation parfaite, tant pour la préparation des repas que pour leur distribution. Système de lignes parallèles permettant une rationalisation maximum de la fonction.

Suisse, B.N.S., Berne, 1961, N° 228.

725.35 : 664.82 (433)

Ackermann, K. : Un entrepôt de houblon en Bavière. (*Hopfenhalle in Wolnzach, Oberbayern.*) Avec fig., Intern. Asbestzement-Rev. 6 (1961) 1, p. 15-16.

Corps de bâtiment à peu près carré, de 29,9 × 29,4 m, avec un rez-de-chaussée et 7 étages. La halle à houblon a été conçue avec ossature en béton armé et repose sur des pieux moulés dans le sol reliés entre eux par un réseau de poutres. Les alvéoles de l'ossature en béton armé ont été habillées par des panneaux en béton cellulaire d'une hauteur équivalant à celle d'un étage.

Suisse, B.N.S., Berne, 1961, N° 229.

728.226 (494.421)

Gaillard, A. ; Gaillard, F., arch. : Morillon-Parc à Genève. Avec fig., Architecture, formes et fonctions 7 (1960-61), p. 163.

Ensemble de 226 logements à loyer modéré. Terrain exceptionnellement situé avec vue sur le Jura et les Alpes. Complexe de 20 immeubles avec garage pour 100 voitures, magasins et piscine commune, dont l'implantation périphérique a permis une sensible économie de routes. Grande variété d'appartements. Construction : dalles pleines sur murs porteurs, façades en éléments préfabriqués. Effet de couleurs donnés par le traitement polychromique des faces des loggias.

Suisse, B.N.S., Berne, 1961, N° 230.

728.3 (494.232)

Wicker, F. ; Senn, A. ; Roduner, H., arch. : Colonie de maisons unifamiliales « Gutacher » à Bottmingen. (*Ein-familienhaus-Siedlung « Gutacher » in Bottmingen.*) Avec fig., Werk 48 (1961) 2, p. 50-51.

Terrain subdivisé en 10 parcelles où furent édifiés 2 groupes de 4 maisons et 1 groupe de 2 immeubles. Afin d'éviter une impression d'exigüité, répartition des pièces dans l'ordre à la fois horizontal et vertical.

Suisse, B.N.S., Berne, 1961, N° 231.

725.4 : 666.5 (494.28)

Schlegel, W., arch. : Fabrique de porcelaine de Sevelen. (*Porzellanfabrik Sevelen.*) Avec fig., Eternit im Hoch- und Tiefbau (1960) 54, p. 938-939.

Corps de bâtiment à un seul étage afin que les immeubles s'harmonisent avec le paysage. Le complexe se compose d'une fabrique, d'un immeuble de liaison et d'une maison d'habitation. Très claires, les halles de travail sont à ventilation transversale. Matériaux dominants : béton armé sans enduit, crépissage clair, amiante-ciment et verre.

Suisse, B.N.S., Berne, 1961, N° 232.

Suisselectra

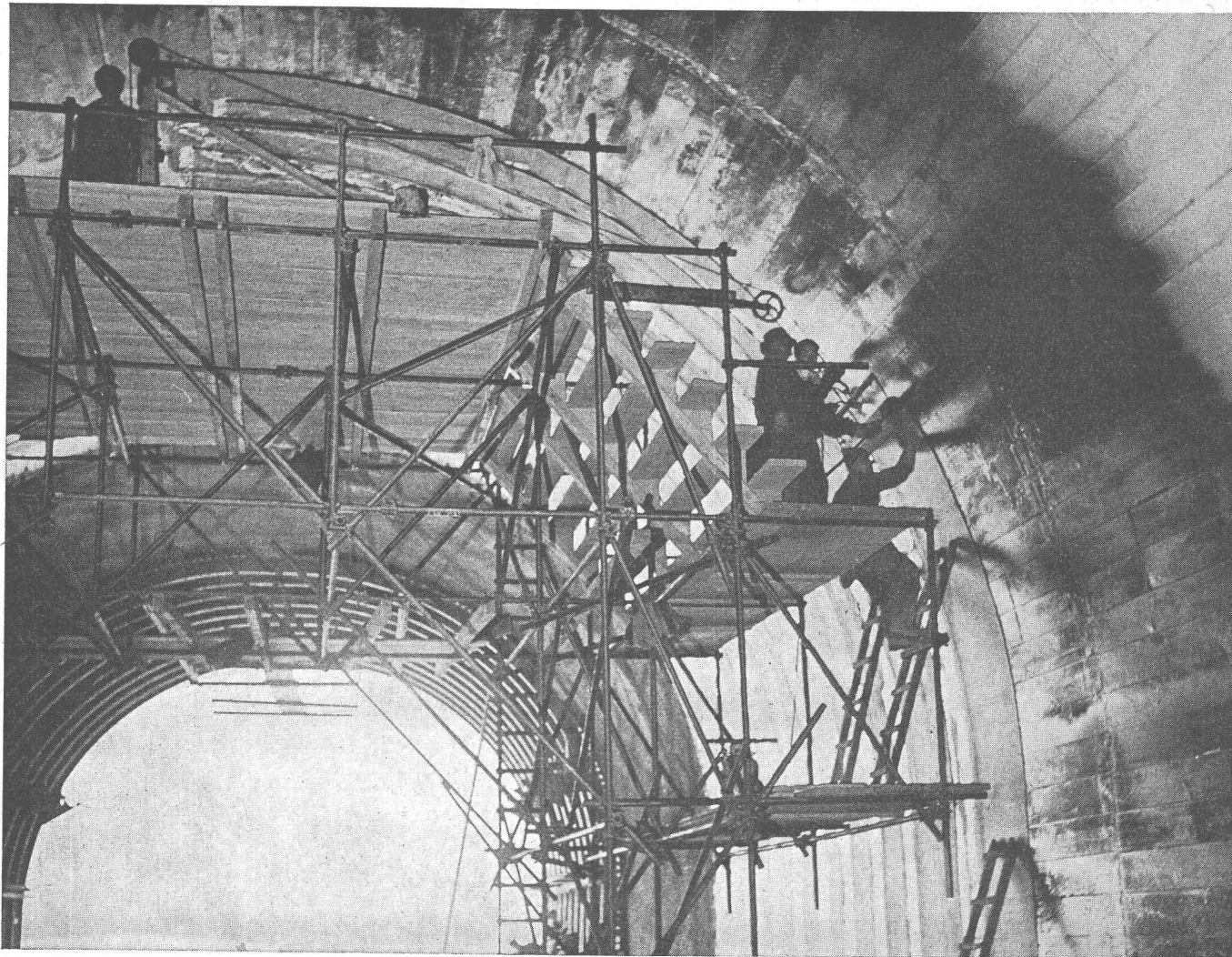
SOCIÉTÉ SUISSE D'ÉLECTRICITÉ
ET DE TRACTION BALE



Transports par hélicoptère de matériel de sondages

Projet et direction des travaux des ouvrages suivants du palier Stalden des Forces Motrices de Mattmark SA :

- galerie d'amenée du Riedbach
- galerie et puits sous pression
- centrale sous-terrainne
- canal de fuite
- poste de couplage extérieur



Tunnel routier du Walensee

Application d'une étanchéité multicouche bitumineuse NOVIPLAST entre le revêtement extérieur en béton, et l'anneau portant intérieur en béton armé.



Gaspard Winkler+Cie

FABRIQUE DE PRODUITS CHIMIQUES POUR LA CONSTRUCTION - ZURICH 48
LAUSANNE - 10, AVENUE DE LA GARE - TÉL. (021) 23 28 13 - BERNE (031) 8 57 57

O. STUDER - VISP

Tél. (028) 7 22 42



das Spezialhaus für :

Sanitäre Installationen

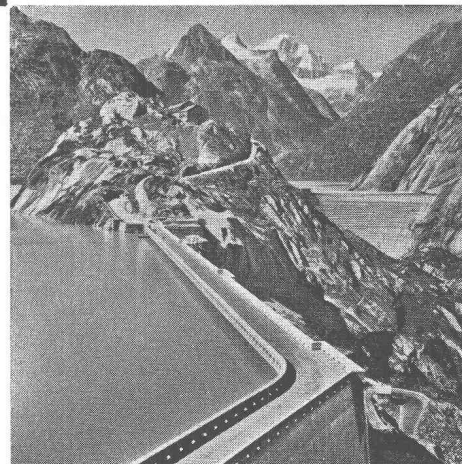
Zentralheizungen

Wasserversorgungen

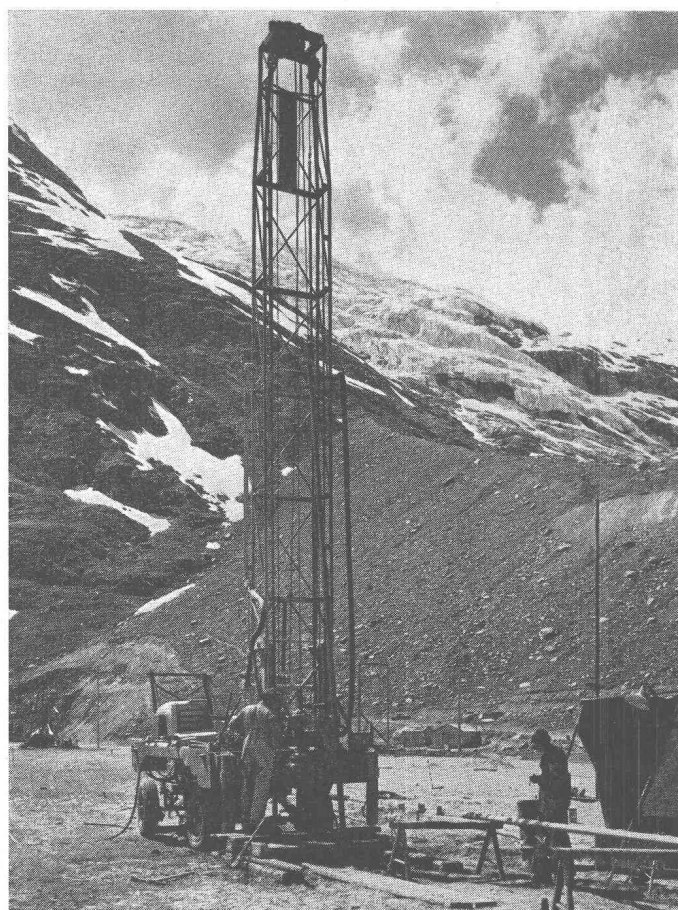


Chauffages électriques de tout genre

Depuis bien des années Accum construit des chauffages électriques pour églises, jardins d'enfants, collèges, hôtels de montagne, maisons de vacances, garages, centrales d'énergie, postes de pompage, baraques d'ouvriers, ateliers, wagons de chemin de fer, etc.



**Accum
AG
Gossau
ZH**



SWISSBORING

Société suisse de sondages et prospection S. A.

ZURICH

Theaterstrasse 20

Téléphone 47 14 41

Succursale

Saas-Almagell

Tél. (028) 7 83 22

**Etanchement par injection
des alluvions et de la moraine**

sous la

Digue de Mattmark

JOSEPH STUDER & SÖHNE VISP

Elektrische Anlagen

Eidg. Dipl. Elektro-Installateur

Installationen von

■ Licht

■ Kraft

■ Wärme

■ Telephon B

■ Signal- und

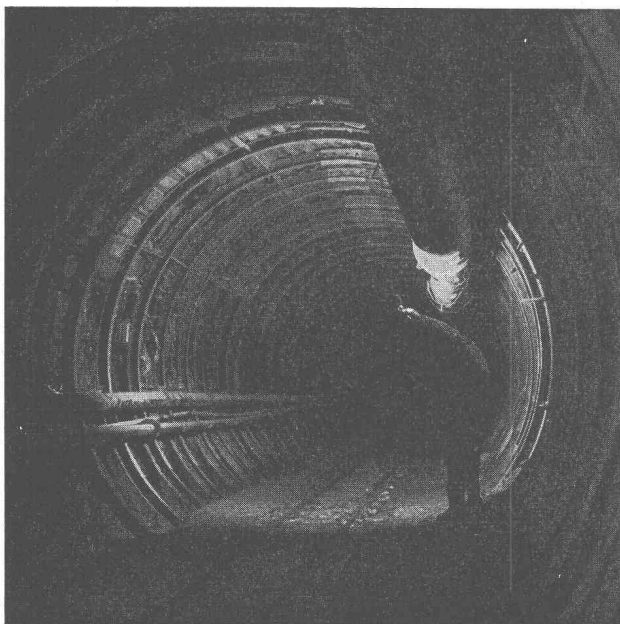
■ Steuerungsanlagen



Telephon (028) 7 24 06
7 21 75

H. R. SCHMALZ S. A.

SION - EISTEN



*Exécution de galeries du
palier supérieur de
l'aménagement hydro-
électrique de Mattmark*

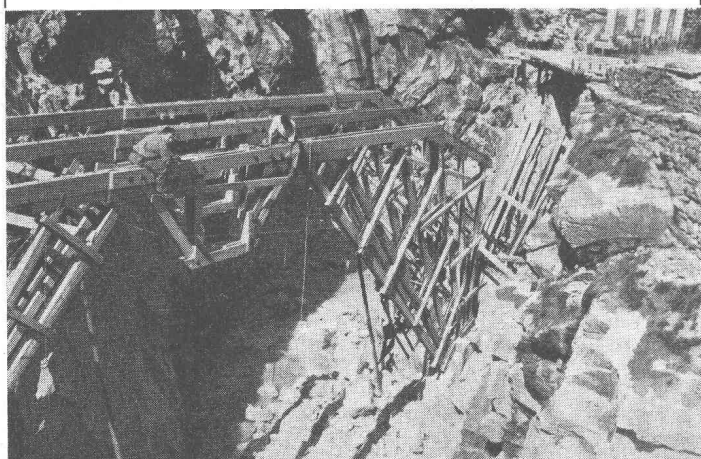
KONSORTIUM ACKERSAND

Ausführung der unterirdischen Zentrale Stalden und Schaltanlage

Direktion : Ulrich IMBODEN, Bauunternehmer, VISP/STALDBACH

Konsortianten : REGOTZ & FURRER A. G. VISP Bauunternehmung
RUPPEN Paul, SIERRE Bauunternehmer
GSPONER A. G., STALDEN Bauunternehmung

CHARPENTE - MENUISERIE
ECHAFAUDAGE DE PONTS
CONSTRUCTION DE CHALETS
PROJETS ET DEVIS



PAPILLOUD MARCEL & FILS

MAÎTRES CHARPENTIER (dipl. Féd.)

CHÂTEAUNEUF (VS)

Tél. (027) 4 14 77

▲
FUX & Co

HOCH - UND TIEFBAU

B R I G

Tél. (028) 3 16 54
▼

ACIFER VISP A.G.

vorm. Tschopp Baueisen A. G.

Téléphone (028) 721 50

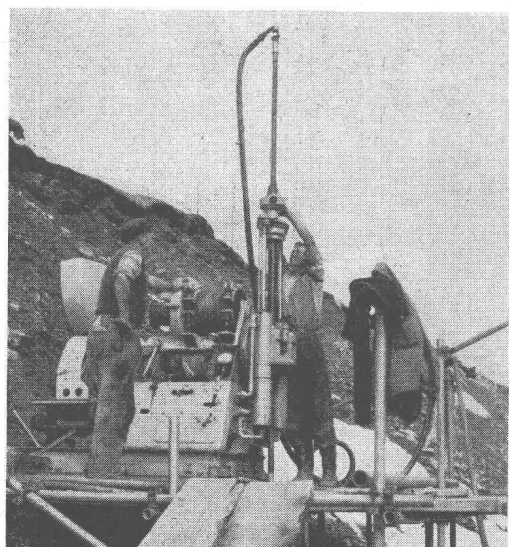
VISP

•

EISEN

RÖHREN

BAUWERKZEUGE



SONDAGES INJECTIONS FORAGES S. A.

Bussigny/Lausanne

F. M. MATTMARK

Galerie d'aménée du palier
de Stalden

Fenêtre de Schweiben

4.600 m. galerie sous pres-
sion \varnothing 2.90 m.

2 puits obliques de 135 m.
et 175 m.

Consortium : P. CHAPUISAT, ing.
F. PETRICCIOLI
R. MOULIN
E. & A. VOCAT
A. ZURBRIGGEN

MARTIGNY

ANTHAMATTEN ODILO



Transporte

Tel. (028) 7 82 46

SAAS-ALMAGELL

BAGGERUNTERNEHMUNG

Brunner & C^{ie}

Salgesch

*Führt sämtliche Erdbewegungsarbeiten
aus.*