

Objektyp: **Advertising**

Zeitschrift: **Bulletin technique de la Suisse romande**

Band (Jahr): **87 (1961)**

Heft 3

PDF erstellt am: **08.08.2024**

Nutzungsbedingungen

Die ETH-Bibliothek ist Anbieterin der digitalisierten Zeitschriften. Sie besitzt keine Urheberrechte an den Inhalten der Zeitschriften. Die Rechte liegen in der Regel bei den Herausgebern. Die auf der Plattform e-periodica veröffentlichten Dokumente stehen für nicht-kommerzielle Zwecke in Lehre und Forschung sowie für die private Nutzung frei zur Verfügung. Einzelne Dateien oder Ausdrucke aus diesem Angebot können zusammen mit diesen Nutzungsbedingungen und den korrekten Herkunftsbezeichnungen weitergegeben werden. Das Veröffentlichen von Bildern in Print- und Online-Publikationen ist nur mit vorheriger Genehmigung der Rechteinhaber erlaubt. Die systematische Speicherung von Teilen des elektronischen Angebots auf anderen Servern bedarf ebenfalls des schriftlichen Einverständnisses der Rechteinhaber.

Haftungsausschluss

Alle Angaben erfolgen ohne Gewähr für Vollständigkeit oder Richtigkeit. Es wird keine Haftung übernommen für Schäden durch die Verwendung von Informationen aus diesem Online-Angebot oder durch das Fehlen von Informationen. Dies gilt auch für Inhalte Dritter, die über dieses Angebot zugänglich sind.

Ein Dienst der *ETH-Bibliothek*
ETH Zürich, Rämistrasse 101, 8092 Zürich, Schweiz, www.library.ethz.ch

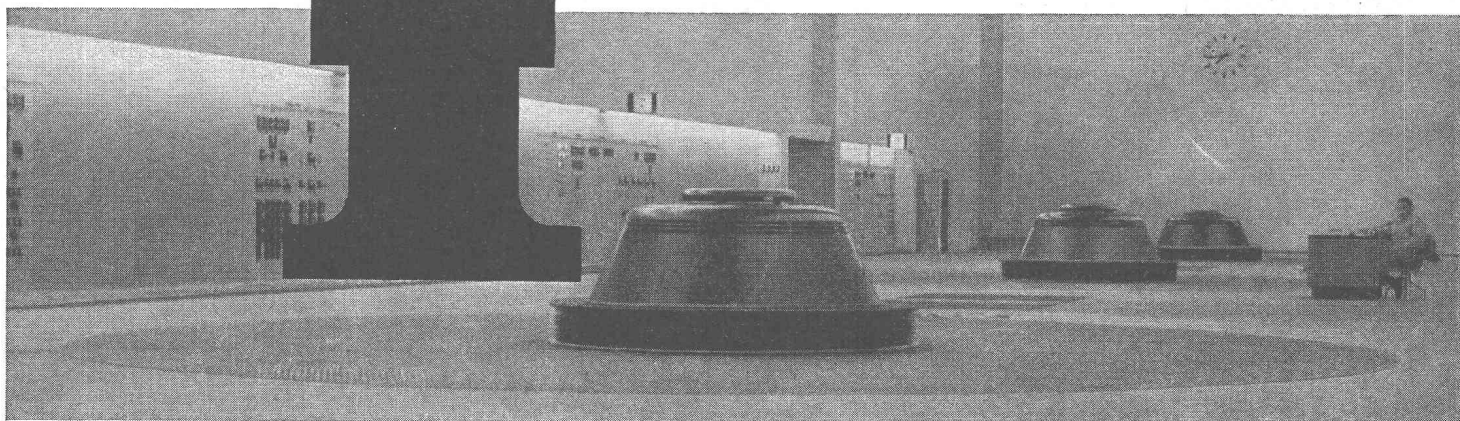
<http://www.e-periodica.ch>

Centrales électriques et sous-stations

Spécialisée dans la branche électrotechnique, la S.A. des Ateliers de Sécheron, à Genève, fournit les équipements complets de centrales électriques et sous-stations :

Alternateurs et moteurs de grande puissance à courant alternatif ou continu. Transformateurs pour toutes puissances et tensions. Régulateurs automatiques pour divers genres de réglages. Redresseurs à vapeur de mercure, sans pompes; redresseurs secs.

Fabrications dans d'autres domaines: Equipements électriques pour la traction. Electrodes et appareils de soudage.

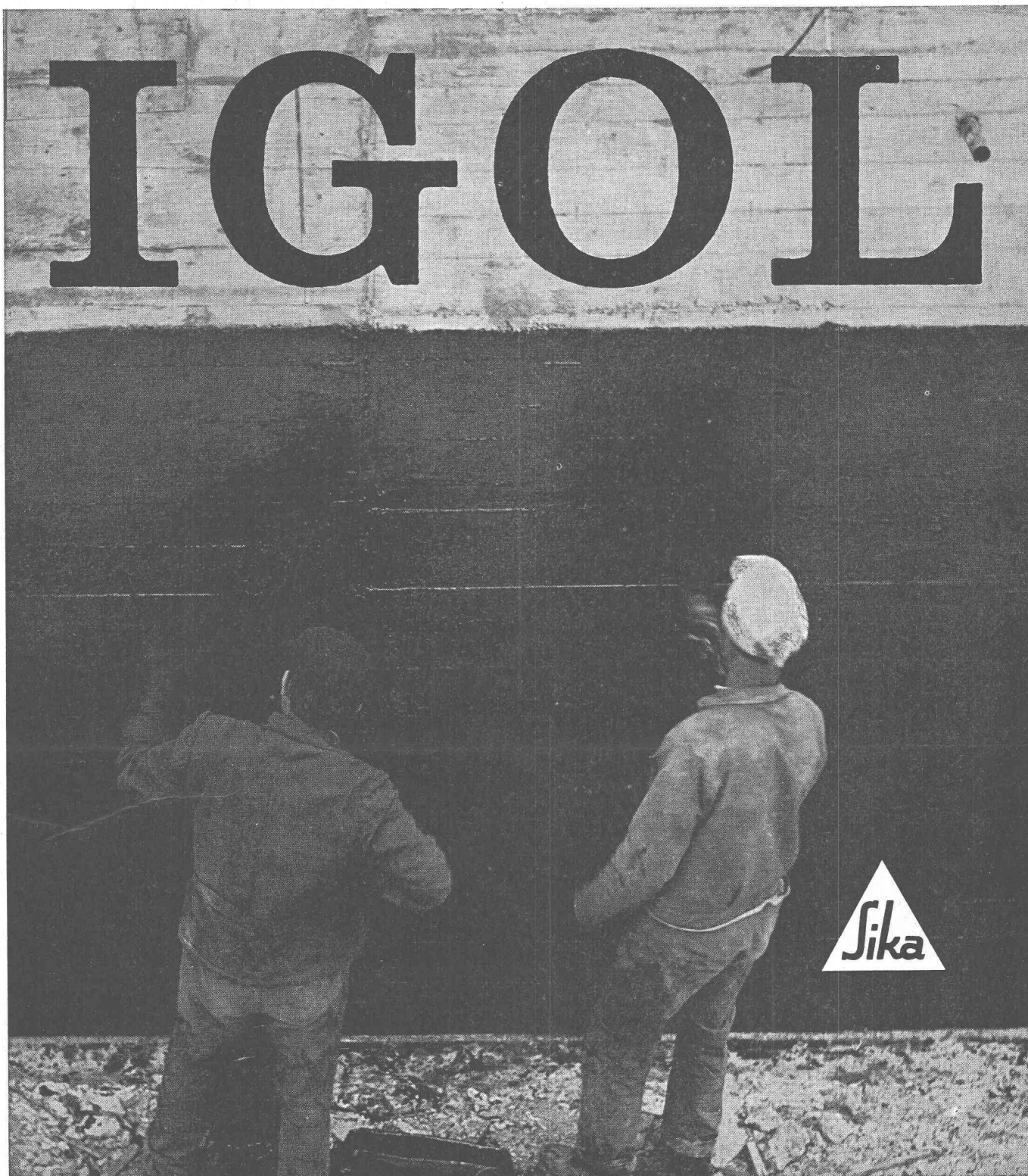


G 114f

Sécheron

S.A. des Ateliers de Sécheron, Genève 21

Protection du béton



Peinture à base de brai de houille ou de bitume

contre l'eau, l'humidité, les liquides et vapeurs agressifs

Durables et économiques



Gaspard Winkler+Cie

FABRIQUE DE PRODUITS CHIMIQUES POUR LA CONSTRUCTION - ZURICH 48
LAUSANNE - 10, AVENUE DE LA GARE - TÉL. (021) 232813 - BERNE (031) 85757

VIANINI

tuyaux en béton armé centrifugé
pour conduites de câbles, égouts, syphons,
turbines, adductions d'eau, captages, etc.
Tous produits en ciment
Tuyaux ordinaires jusqu'à 1500 mm Ø

TUCA

TUCA
tuyau centrifugé-vibré,
armé ou non armé,
emboîtement normal

emCo

Fosses de décantation
Séparateurs d'essence
conformes aux directives
de l'ASPEE

Desmeules Frères SA

GRANGES-MARNAND, téléphone (037) 6 41 16

Duvoisin, Groux & C^{ie} S.A.

Entreprises électriques

**LAUSANNE
CERNIER**

Lignes aériennes et souterraines en tous genres
Stations transformatrices
Réseaux
Eclairage

Ateliers de constructions métalliques à Bussigny:
Charpentes métalliques
Pylônes
Candélabres

REPRÉSENTATION POUR LA SUISSE ROMANDE DE LA S. A. DES CIMENTS ARMÉS CENTRIFUGÉS DE BODIO

DUPUIS & C^{IE}
photogravure
CLICHÉS DESSINS PHOTOS
Lausanne Cheneau-de-Bourg 3 Tél. 23 39 23

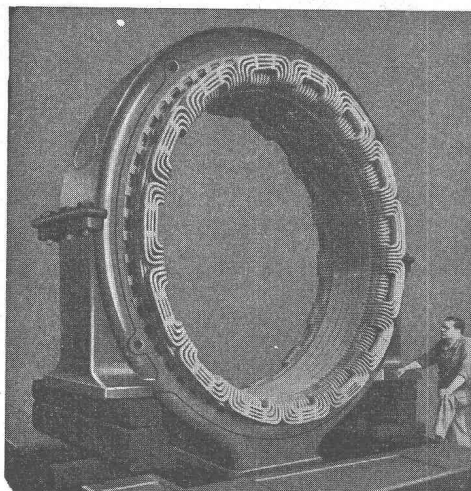
BREVETS D'INVENTION
MARQUES - MODÈLES - EXPERTISES
TRADUCTIONS

EDMOND LAUBER

Ingénieur diplômé de l'Ecole Polytechnique Fédérale
Ancien ingénieur chef-constructeur de la
Société Alsacienne de Constructions Mécaniques, à Belfort
Ex-professeur au Technicum du Locle
Membre de la Société Suisse de Chronométrie
et de la Société Chronométrique de France

RENDEZ-VOUS SUR PLACE

2, rue de l'Ecole de Chimie GENÈVE Tél. (022) 25 31 88



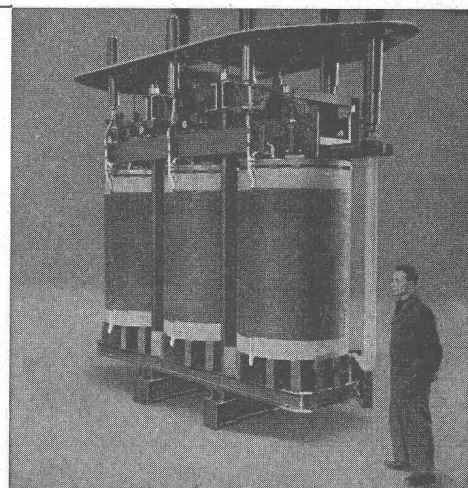
Spältli fils & Cie

VEVEY Tél. (021) 51 19 91 / 92 **VEVEY** Tél. (051) 42 16 06 ZURICH

Rebobinages et transformations de moteurs, générateurs et transformateurs.

Fabrication de coffrets de manœuvre et de tableaux de distribution.

Bobinages exécutés
par nos ateliers de Vevey,
puis remontés sur les machines
en usines des clients.





Pour l'électrochimie
et la métallurgie,
pour les sous-stations
de traction,
sur les locomotives,
dans l'industrie



Redresseurs au silicium pour fortes intensités de courant et tensions inverses élevées

Installations pour intensités jusqu'à 200 000 A et tensions jusqu'à 3000 V. Température ambiante admissible: -65°C à $+50^{\circ}\text{C}$. Valeur de crête admissible de la tension inverse 600 V, passagèrement jusqu'à 1000 V. Tension d'essai sous courant nominal 1200 V. Rendement des diodes jusqu'à 99,6% • Frais d'entretien minimes • Service propre et silencieux • Faible encombrement
Les redresseurs au silicium se vendent aussi séparément.

BROWN BOVERI

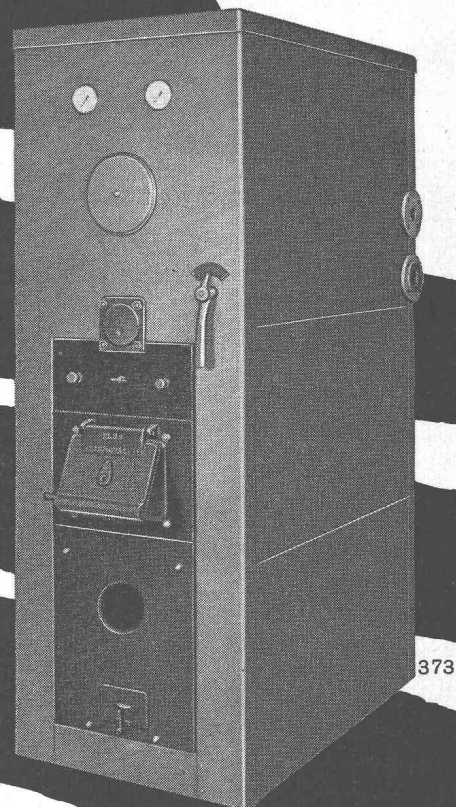
S.A. BROWN, BOVERI & CIE, BADEN - SUISSE

Permettez-moi de vous présenter...

... la nouvelle **chaudière combinée DE ROLL**, en fonte,
qui s'efforce de simplifier le travail
d'entretien quotidien du chauffage et fournit au ménage
l'eau chaude à plus bas prix.

Ses éléments sont **en fonte spéciale**,
le matériel résistant qui garantit une grande longévité.
Par ailleurs elle est démontable et de ce fait
très appropriée au montage
dans les immeubles existants.

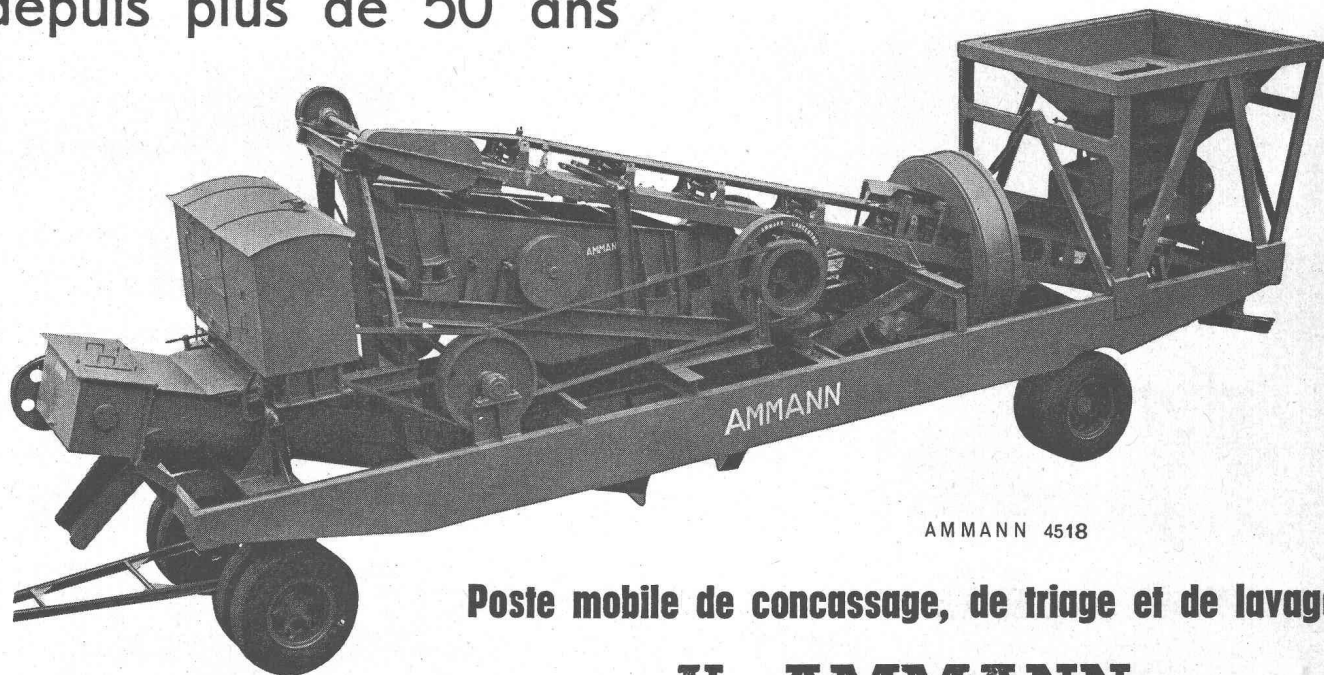
Fournie par les installateurs



DE ROLL

DE ROLL Usines de Klus

Machines de gravières **AMMANN** depuis plus de 50 ans



AMMANN 4518

Poste mobile de concassage, de triage et de lavage

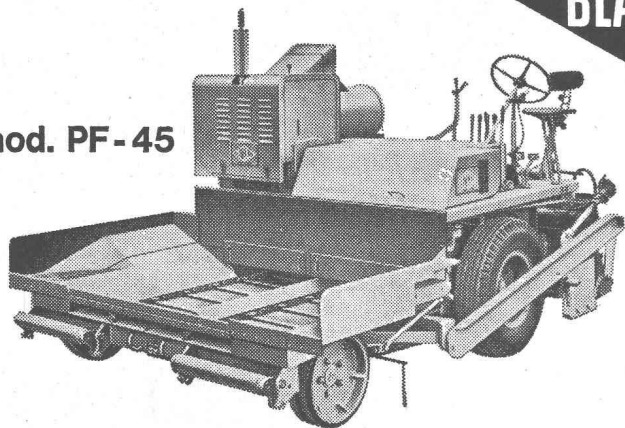
U. AMMANN

Ateliers de Construction S. A., Langenthal

Téléphone (063) 227 02


BLAW-KNOX

mod. PF-45



Les finisseurs BLAW-KNOX

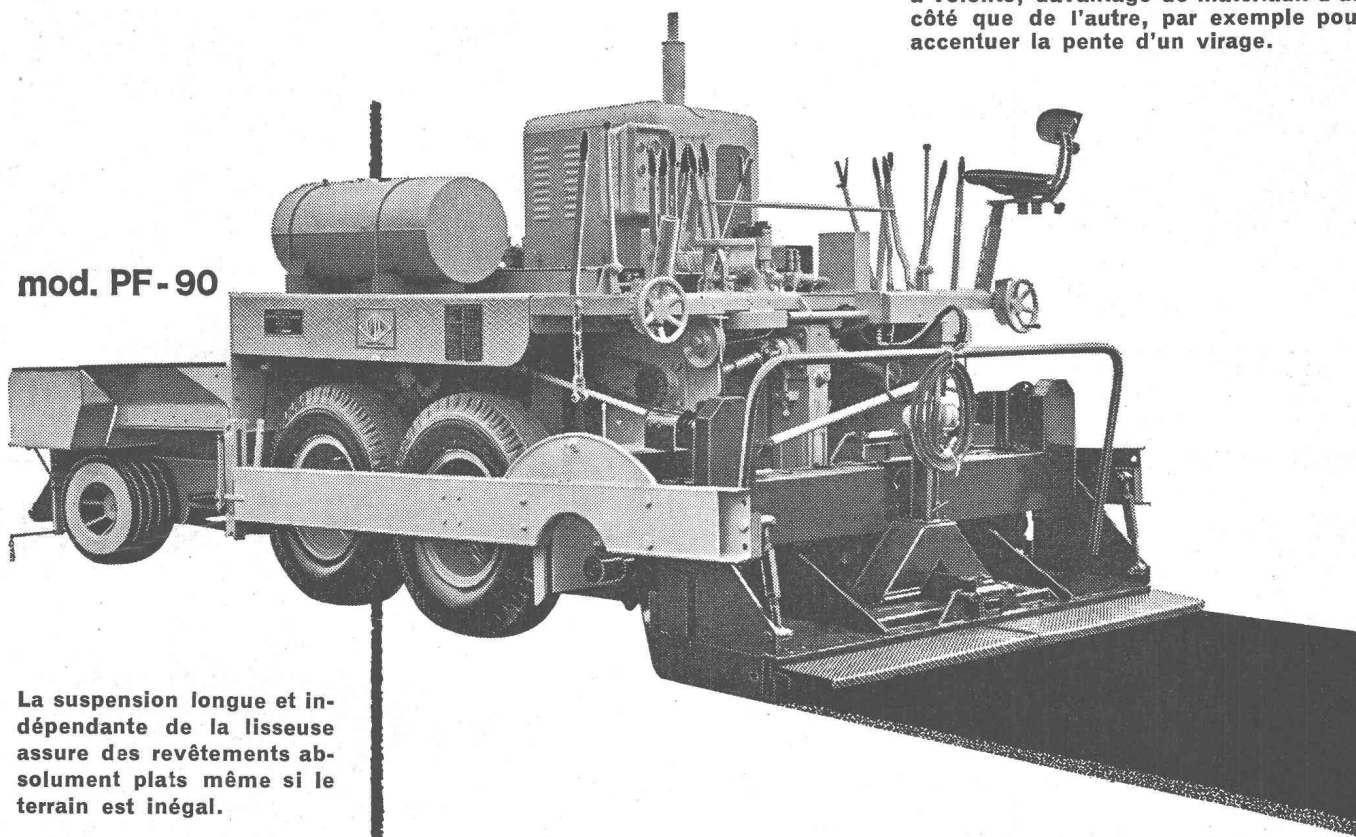
servent à étaler, à chaud ou à froid, sur des largeurs de 2,13 m à 4 m, n'importe quelle masse de revêtement.

D'une part leurs pneus absorbent tous les cahots et vibrations, ce qui diminue la fatigue du conducteur et réduit l'usure de la machine. D'autre part, ils permettent au finisseur de rouler sur les revêtements frais sans les endommager et de passer d'un chantier à l'autre sans perte de temps.

Le long empattement des finisseurs BLAW-KNOX, la suspension longue et indépendante de leur lisseuse et leur direction par commande hydraulique assurent un nivellement uniforme, des joints parfaits et un maniement très facile.

Grâce à leurs deux transporteurs à lattes indépendants, il est possible de débiter à volonté, davantage de matériaux d'un côté que de l'autre, par exemple pour accentuer la pente d'un virage.

mod. PF-90



La suspension longue et indépendante de la lisseuse assure des revêtements absolument plats même si le terrain est inégal.

Demandez notre documentation détaillée. Nous nous ferons un plaisir de vous l'adresser à titre gratuit et sans engagement pour vous.

MAVEG SA BIENNE

Rue des Prés 135 Tél. 032 / 215 51

Veillez nous envoyer, sans engagement et à titre gratuit, la documentation complète de vos finisseurs BLAW-KNOX

mod. PF-90 mod. PF-45

Nom et adresse : _____



tankbau

otto schneider zürich

Bureau de Lausanne : Urs-H. FEER, ing. dipl. EPF,
12, chemin des Mésanges, tél. (021) 28 21 49

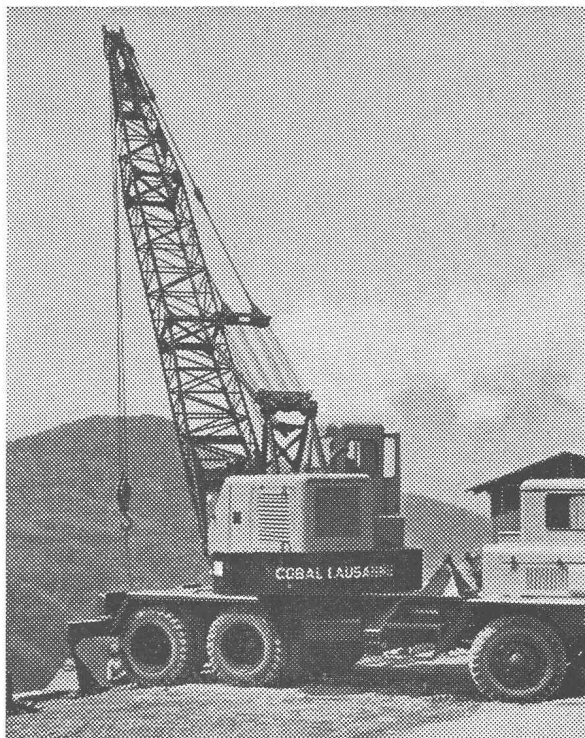
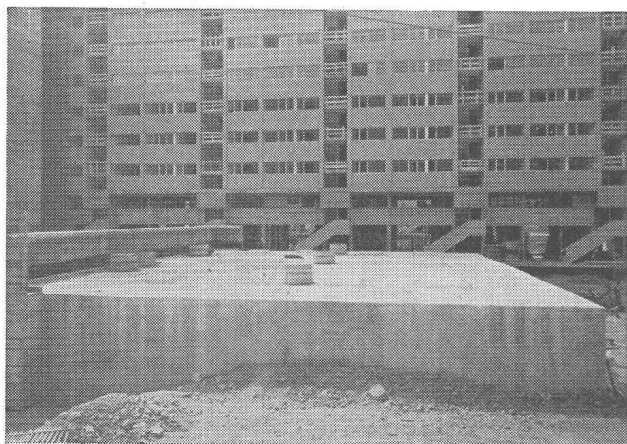
Pour le stockage du mazout et des huiles Diesel, installez des

CITERNES EN BÉTON ARMÉ

SYSTÈME SCHNEIDER

Elles sont économiques et ne nécessitent aucun entretien. Pas de rouille, pas de problèmes de transport et de mise en place, conservation illimitée. Toutes formes, toutes capacités. Revêtement spécial éprouvé depuis 35 ans. Demandez nos catalogues et la visite de notre ingénieur.

Tours de Carouge/Genève, citernes Schneider, capacité totale de 1 million de litres



Camion grue de grande puissance à disposition de toutes entreprises

Coop. des Ouvriers du Bâtiment

COBAL

LAUSANNE

Beaulieu 11

Tél. 24 28 24

Ernst URINOIRS

- PROCÉDÉ DE DÉSINFECTION A SEC
- NETTOYAGE FACILE ET SIMPLE
- ABSOLUMENT INODORE

F. ERNST, ING. AG. ZÜRICH

Wes.str. 50/52 Telefon (051) 33 60 66

Les plus **RECOMMANDÉS**

Les plus **RENOMMÉS**

Les plus **ÉPROUVÉS**

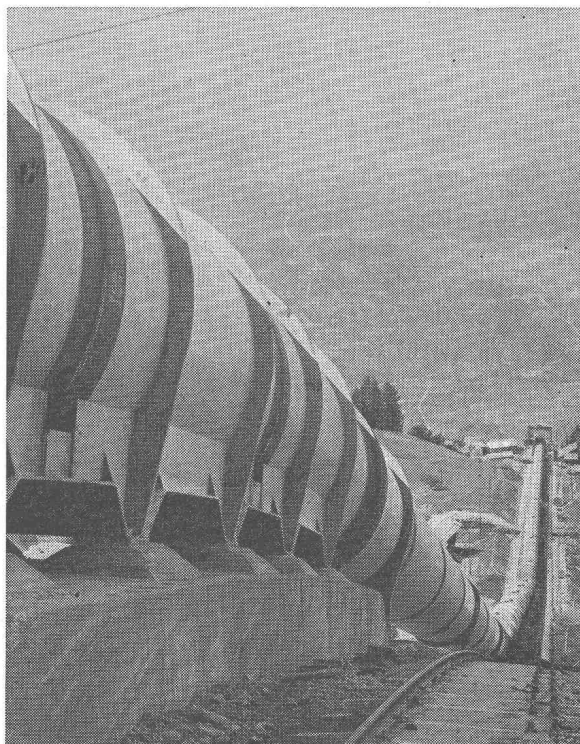
Pour les **COMMUNES**

Pour les **USINES**

Pour les **RESTAURANTS**

Adaptation facile à n'importe quelle situation

GIOVANOLA

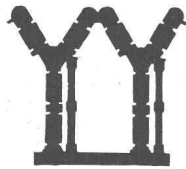


Conduite forcée en plein air de Nendaz de la Grande Dixence S. A., en montage. — Diamètre 3150 mm. Pression maximum d'essai en atelier 84 atm.

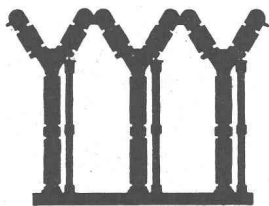
GIOVANOLA FRÈRES S. A., MONTHÉY



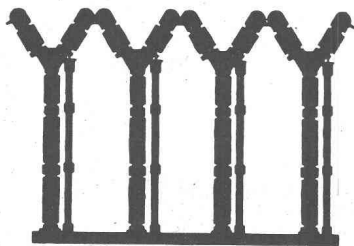
▲ 72.5 kV – 3 000 MVA_{sym}



▲ 170 kV – 7 000 MVA_{sym}

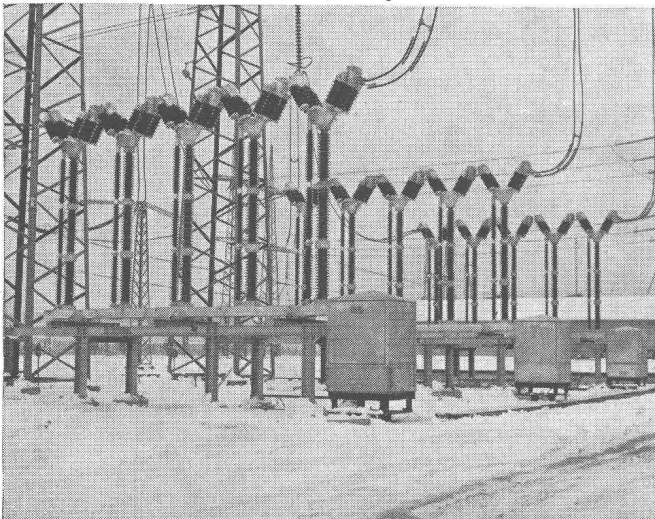


▲ 245 kV – 10 000 MVA_{sym}



▲ 345 kV – 14 500 MVA_{sym}

▼ 420 kV – 17 500 MVA_{sym}



Disjoncteur type HPF 516
à Kilforsen, Suède

6714

Essais en réseau de disjoncteurs à petit volume d'huile 420 kV

**pois plus faible
entretien minime
isolation plus sûre
performance plus élevée**

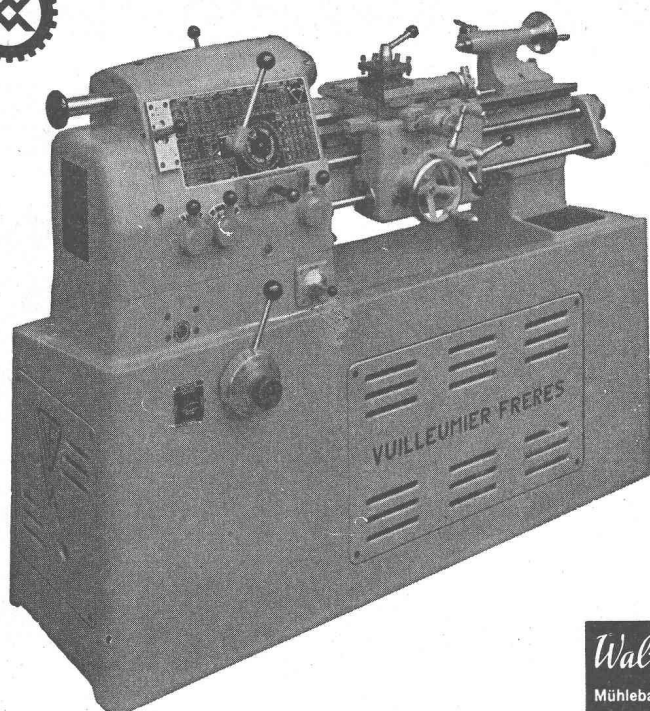
En 1952, le disjoncteur-orthojecteur Sprecher & Schuh fut le premier disjoncteur utilisant de l'huile comme agent extincteur, à être essayé et mis en service dans un réseau 420 kV.

Sur la base de 8 ans de résultats d'exploitation et de recherches, Sprecher & Schuh est maintenant en mesure d'offrir et de livrer un appareil de conception nouvelle: le disjoncteur en V.

En octobre 1960, le disjoncteur en V a été le premier disjoncteur utilisant de l'huile comme agent extincteur à couper sans réamorçage les lignes d'un réseau à très haute tension. Les essais triphasés sur 460 km de lignes 420 kV ont été poussés avec succès jusqu'à une tension de 540 kV eff.

Sprecher & Schuh SA Aarau Suisse

Département haute tension spécialisé en disjoncteurs, transformateurs de mesure, sectionneurs et parafoudres



VUILLEUMIER

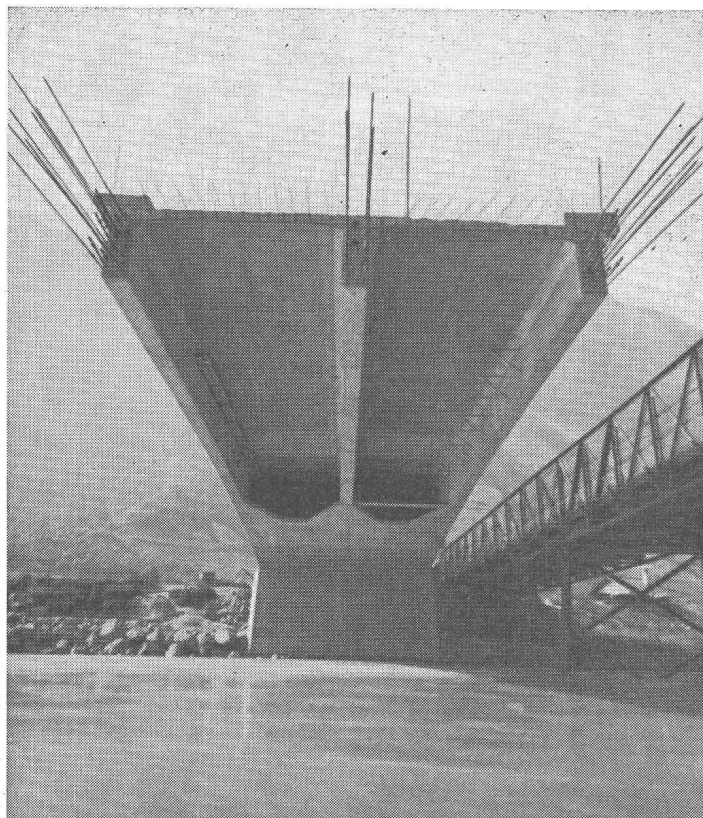
Tour rapide d'outilleur type VF 250

distance entre pointes 530 mm
hauteur de pointes 128 mm
gamme des vitesses de rotation
25-3000 t/min — rapide choix
des vitesses de rotation avec
la boîte de présélection Ortling-
haus — moteur à une vitesse —
banc trempé — vis-mère et
barre de chariotage séparée
— broche déchargée des for-
ces des courroies trapézoïdales

Walter Meier MACHINES-OUTILS *Zurich*

Mühlebachstrasse 11 - 15

Tél. (051) 34 54 00



CONSORTIUM PONT SUR LE RHÔNE à FULLY

Ed. ZUBLIN & Cie, S. A., Sion
LIEBHAUSER S. A., Sion
Rémy MOULIN, Martigny-Ville

PRÉCONTRAINTE

Système Dywidag, Ed. Zublin S.A.

Travaux de fondations et de
maçonnerie, exécution en
encorbellement